

# HV VAN DER HEIJDEN MAKELAARDIJ



BEST | Heggerank 6

vraagprijs € 245.000 k.k.

# Kenmerken & specificaties



Bouwjaar:	1987
Soort:	eengezinswoning
Kamers:	5
Inhoud:	360 m <sup>3</sup>
Woonoppervlakte:	105 m <sup>2</sup>
Perceeloppervlakte:	155 m <sup>2</sup>
Overige in pandige ruimte:	-
Gebouwgebonden buitenruimte:	-
Externe bergruimte:	7 m <sup>2</sup>
Verwarming:	c.v.-ketel
Isolatie:	dakisolatie, muurisolatie, vloerisolatie, gedeeltelijk dubbel glas

# Omschrijving

Deze ruime en goed ingedeelde tussenwoning is gelegen in de gewilde woonwijk de "Kantonnier".

Voortuin. Overdekte entree. Hal met de meterkast en toiletruimte. Gezellige living in Z-vorm. Open keuken met een keukeninrichting voorzien van diverse laden en kastjes en inbouwapparatuur. Circa 13 meter diepe achtertuin met een afsluitbare achterom en tevens toegang tot een stenen berging. De eerste verdieping is ingedeeld met een overloop, 3 slaapkamers en complete badkamer. 2e verdieping met een royale zolderkamer voorzien van dakkapel aan achterzijde.

De woning is gelegen op een goede woonlocatie nabij diverse voorzieningen als scholen, winkelcentra, recreatie, sportaccommodaties, NS station, Eindhoven Airport en belangrijke uitvalswegen.

Kom snel een kijkje nemen in deze leuke woning met een goed gekozen indeling.

## INDELING:

### BEGANE GROND:

Entree met een hardhouten voordeur.

Meterkast met de water-, gas- en elektrameter en groepenkast voorzien van diverse groepen en aardlekschakelaars.

Betegelde toiletruimte met een fonteintje en zwevend closet.

Living in Z-vorm afgewerkt met structuur wanden en spuitwerk plafond.

Trap/provisiekast voorzien van legplanken.

Open keuken met een eenvoudige keukeninrichting voorzien van diverse laden en kastjes, 4 pits gaskookplaat, afzuigkap en de vaatwasmachine.

### 1E VERDIEPING:

Via trapopgang in hal te bereiken.

Overloop afgewerkt met een laminaatvloer.

Slaapkamer 1 aan achterzijde afgewerkt met een laminaatvloer, behangklare wanden en een spuitwerk plafond.

Slaapkamer 2 aan achterzijde afgewerkt met een laminaatvloer, structuur wanden en een spuitwerk plafond.

Slaapkamer 3 aan voorzijde afgewerkt met een laminaatvloer, structuur wanden en een spuitwerk plafond.

Modern betegelde badkamer voorzien van een ligbad, separate douche, zwevend closet en een badmeubel met wastafel.

### 2E VERDIEPING:

Via vaste trap op overloop te bereiken.

Royale zolderkamer met een dakkapel aan achterzijde, bergkasten onder de schuine van de kap, opstelling van de Remeha HR combiketel en afgewerkt met een laminaatvloer.

### BUITEN:

Voortuin aangelegd met sierbestrating en siergrind.

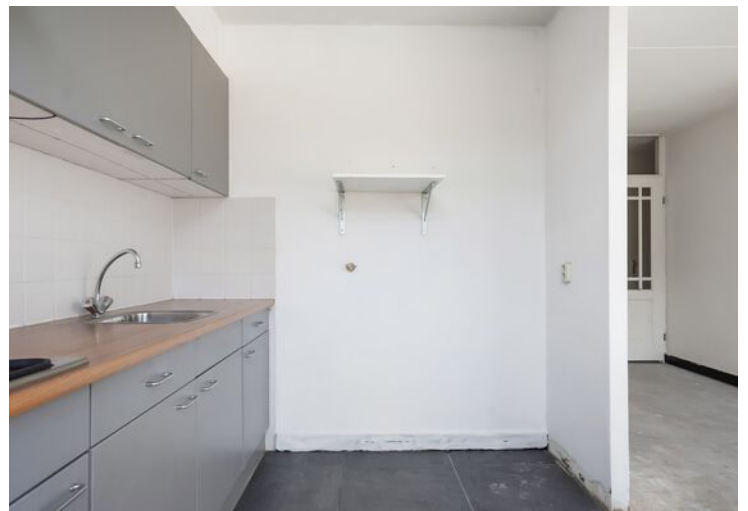
Achtertuin met een afsluitbare achterom, houten delen erfafscheiding en aangelegd met sierbestrating.

Berging voorzien van electra.

**ALGEMEEN:**

- \* Het betreft hier een deels traditioneel gebouwd degelijk woonhuis met betonnen verdiepingsvloeren, gemetselde buitengevels en een zadeldak met pannen gedekt.
- \* De woning is voorzien van vloer, gevel en dakisolatie alsmede grotendeels dubbele beglazing.
- \* HR c.v. combiketel.
- \* Dakkapel op de tweede verdieping aan achterzijde waardoor er een mooie zolderkamer met voldoende lichtinval is ontstaan.
- \* Nabij goede voorzieningen als scholen, recreatie, winkelcentrum, sportaccommodaties, NS station en Eindhoven Airport.
- \* Uitvalswegen als de A2, A50 en A58 snel te bereiken.
- \* Hypotheek met NHG mogelijk.

















# Plattegrond

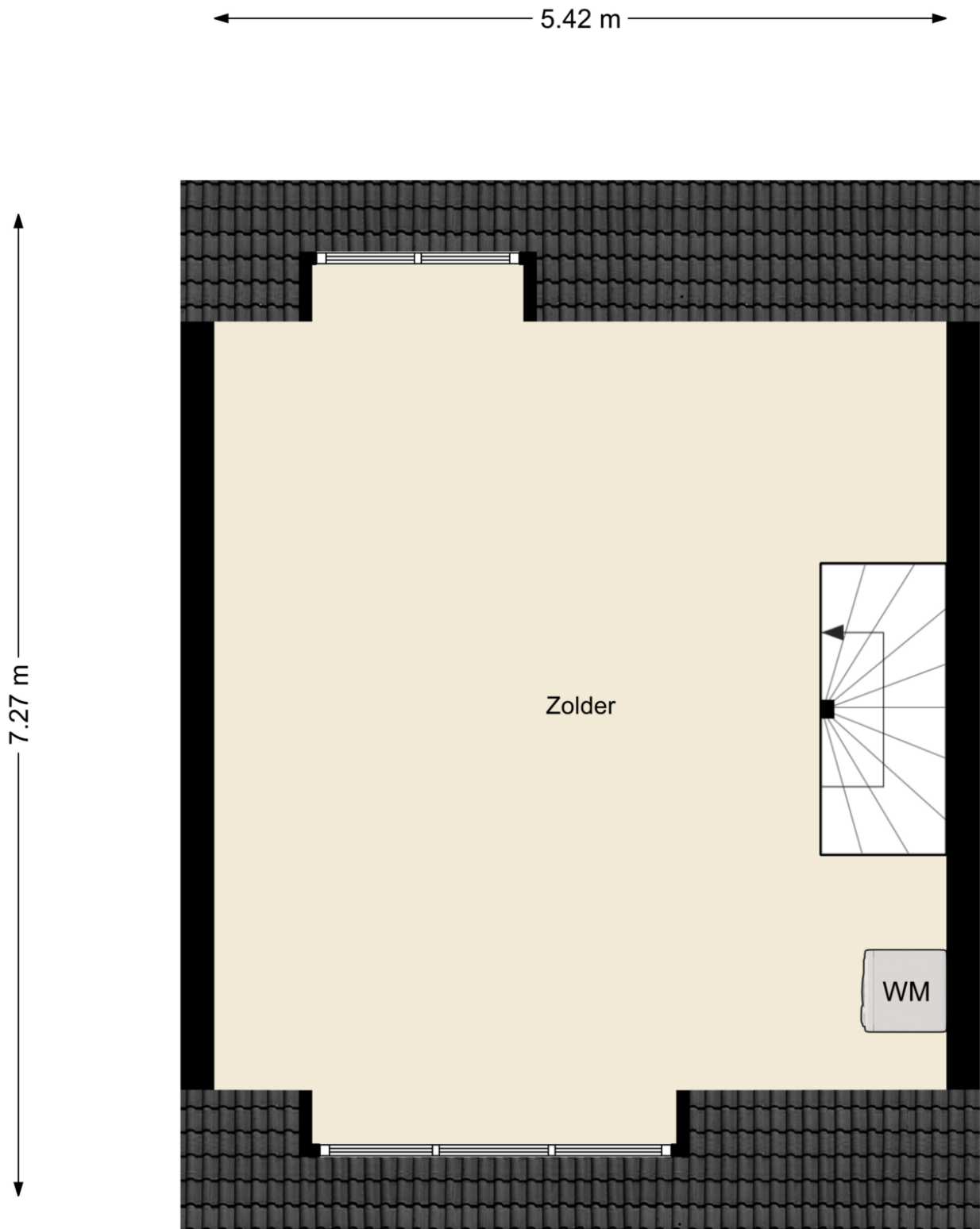


# Plattegrond





# Plattegrond



# Kadastrale kaart

Kadastrale kaart

Uw referentie: Heggerank 6 Best

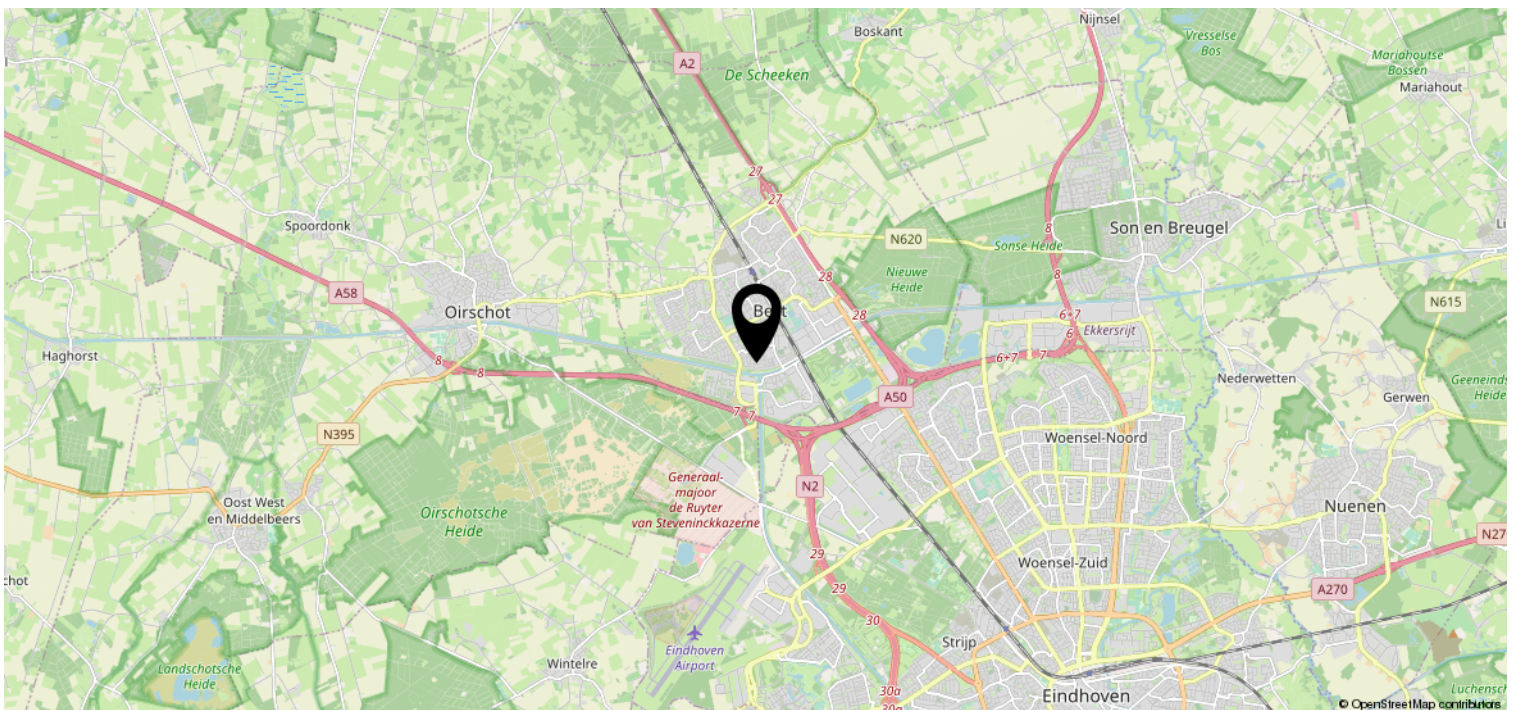
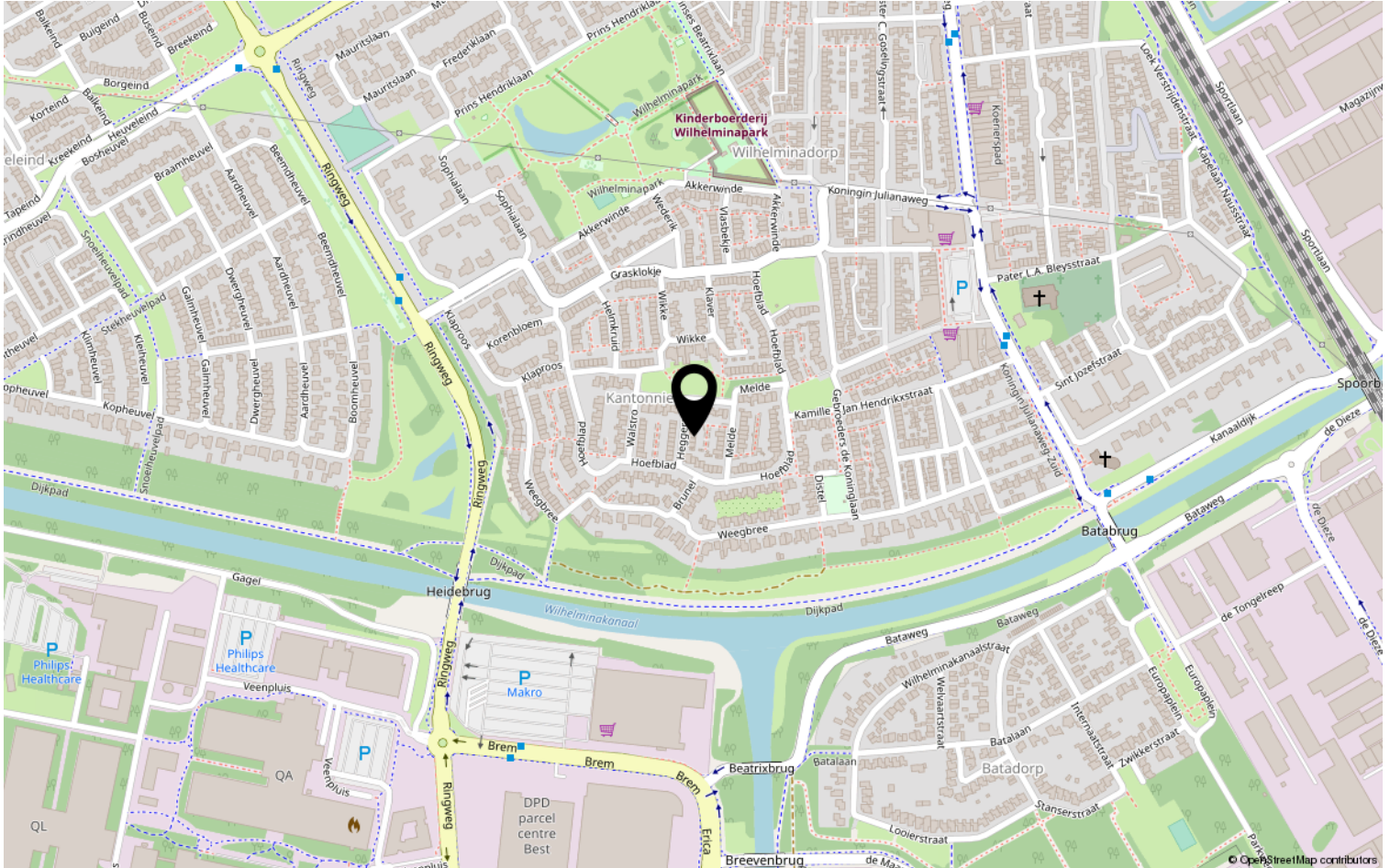


<p>12345 Deze kaart is noordgericht</p> <p>Perceelnummer</p> <p>25 Huisnummer</p> <p>— Vastgestelde kadastrale grens</p> <p>— Voorlopige kadastrale grens</p> <p>— Administratieve kadastrale grens</p> <p>— Bebouwing</p>	<p>Schaal 1: 500</p> <p>Kadastrale gemeente Best</p> <p>Sectie C</p> <p>Perceel 4760</p>	
--	--	--

Voor een eensluitend uittreksel, geleverd op 26 februari 2020  
De bewaarder van het kadaster en de openbare registers

Aan dit uittreksel kunnen geen betrouwbare maten worden ontleend.  
De Dienst voor het kadaster en de openbare registers behoudt zich de intellectuele eigendomsrechten voor, waaronder het auteursrecht en het databankenrecht.

# Locatie op de kaart





# Heeft u interesse?



**HV** VAN DER HEIJDEN  
**MAKELAARDIJ**

Spoorstraat 1, Best  
5684AA

0499-335858

[info@vanderheijdenmakelaardij.nl](mailto:info@vanderheijdenmakelaardij.nl)  
[vanderheijdenmakelaardij.nl](http://vanderheijdenmakelaardij.nl)

