

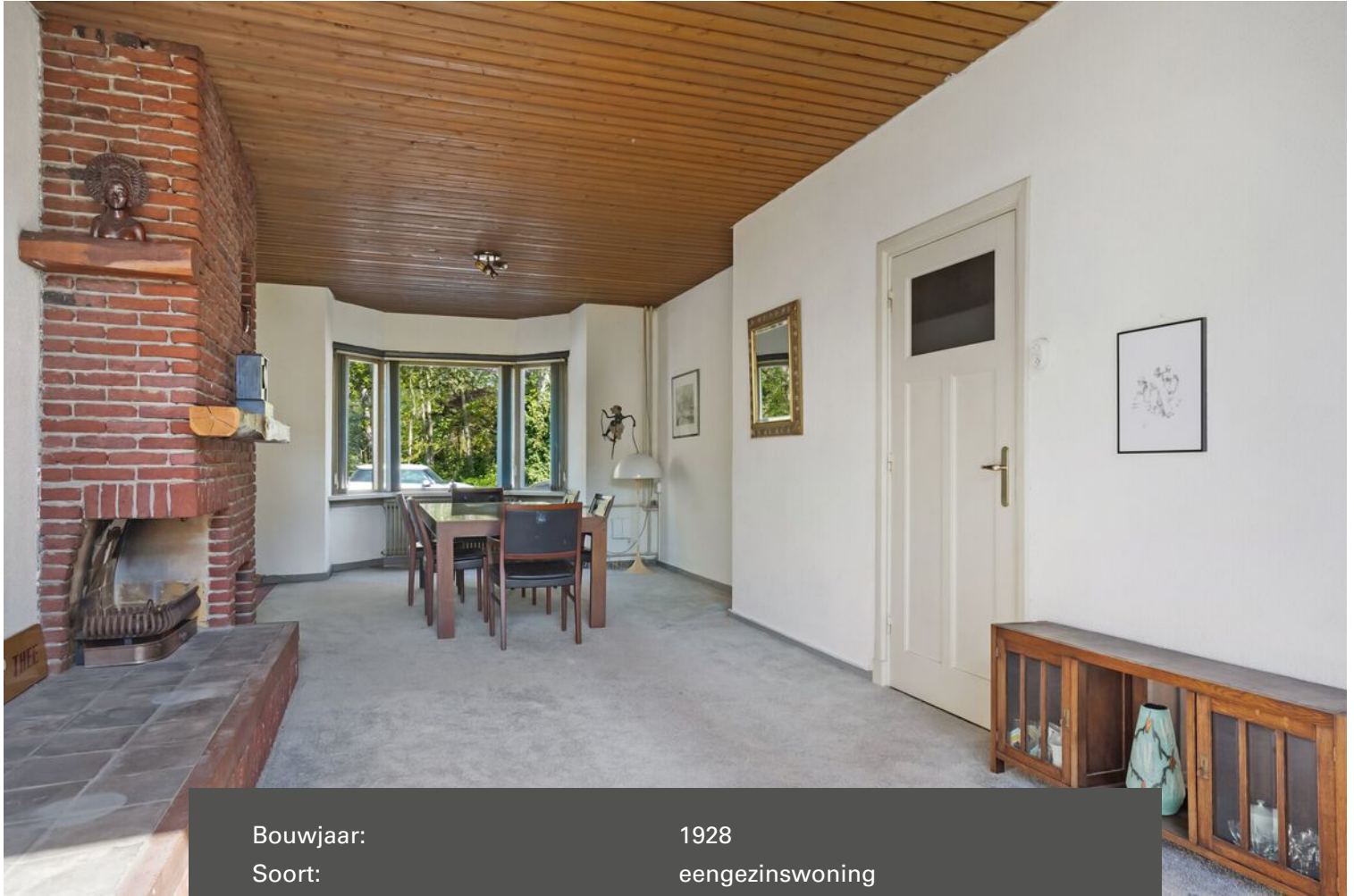
HV VAN DER HEIJDEN MAKELAARDIJ



VUGHT | Helvoirtseweg 27

vraagprijs € 540.000 k.k.

Kenmerken & specificaties



Bouwjaar:	1928
Soort:	eengezinswoning
Kamers:	4
Inhoud:	500 m ³
Woonoppervlakte:	145 m ²
Perceeloppervlakte:	312 m ²
Overige inpandige ruimte:	-
Gebouwgebonden buitenruimte:	4 m ²
Externe bergruimte:	-
Verwarming:	c.v.-ketel
Isolatie:	-

Omschrijving

Deze karakteristiek uitgevoerde tweekapper is gelegen op een top locatie aan de rand van het gezellige centrum en vrij uitzicht op particulier bos (Zionsburg).

Voortuin met oprit geschikt voor 2 auto's. Overdekte entree. Gang met de toiletruimte en kelder verdiepte trap/provisiekast. Royale sfeervolle living met loopdeur naar terras en met erker aan voorzijde. Gezellige woonkeuken met een praktische keukeninrichting. Circa 32 meter diepe achtertuin met een afsluitbare achterom. Op de 1e verdieping zijn gesitueerd de overloop, hoofdslaapkamer met openslaande deuren naar het balkon (voormalig 2 separate kamers welke via een eenvoudige ingreep weer is te splitsen), slaapkamer 2 en de badkamer met loopdeur naar klein dakterras. Via vaste trap te bereiken zolderetage met een ruime zolderslaapkamer voorzien van een dakkapel aan achterzijde.

Gelegen op een zeer gewilde woonlocatie grenzend aan het gezellige centrum van Vught en diverse voorzieningen als scholen, bibliotheek, recreatie, sportaccommodaties, NS station, 15 minuten fietsen van het mooie stadscentrum van 's-Hertogenbosch en belangrijke uitvalswegen als de A2 en N65.

Voor een interne rondleiding kunt u een afspraak maken via ons kantoor.

INDELING:

BEGANE GROND:

Overdekte entree.

Gang afgewerkt met een tegelvloer, behangen deels stucwerk wanden en een pleisterwerk plafond.

Verdiepte trapkast/provisiekast met legschappen.

Betegelde toiletruimte met een fonteintje en closet.

Sfeervolle royale Living met een erker aan voorzijde, openslaande tuindeur en schoonmetselwerk schouw.

De woonkamer is afgewerkt spuitwerk wanden en een houten delen plafond.

Gezellige woonkeuken afgewerkt met een tegelvloer, stucwerk deels tegelwerk wanden.

Keukeninrichting voorzien van diverse laden en kastjes, oven, 4 pits gaskookplaat en een afzuigkap.

Opstelling c.v. ketel en keukengeiser.

1E VERDIEPING:

Via trapopgang in hal te bereiken.

Overloop afgewerkt met behangen wanden en een pleisterwerk plafond.

Slaapkamer 1 (voormalig 2 separate kamers) met openslaande balkondeuren naar het balkon aan voorzijde, houten kastenwand en afgewerkt met spuitwerk wanden en een houten delen plafond.

Slaapkamer 2 is afgewerkt met stucwerk wanden en stucwerk plafond.

Deels betegelde badkamer met loopdeur naar klein dakterras. De badkamer is voorzien van een ligbad en wastafel.

2E VERDIEPING:

Via vaste trap op overloop te bereiken.

Grote zolderkamer met een dakkapel aan achterzijde en bergkasten rondom onder de schuinde van de kap.

Tevens opstelling van de badgeiser.

BUITEN:

Voortuin en zijtuin aangelegd met tegelwerk en geschikt voor het plaatsen van 2 auto's voor de deur.

Achtertuin van circa 23 meter diep, houten berging, terrasoverkapping en aangelegd met

sierbestrating, gazon en diverse beplantingen.

ALGEMEEN:

* Het betreft hier een karakteristieke vooroorlogse tweekapper gelegen op een ruim perceel met een goed gekozen indeling.

* De woning is gelegen op een top-locatie tegen het gezellige centrum van Vught.

* Parkeren is mogelijk op eigen terrein en parkeerhavens aan de overzijde van de woning.

* Aan de voorzijde van het huis heeft men een vrij uitzicht naar het bosperceel genaamd "Zionsburg".

* De grote tuin aan achterzijde is gelegen op zonzijde en biedt mogelijkheden tot het plaatsen van een aanbouw en bijbouw.

* Uitvalswegen zoals de A2 en N65 snel bereikbaar.

* NS station op circa 8 minuten lopen.

* Het mooie stadscentrum van 's-Hertogenbosch is op circa 12 minuten fietsen te bereiken.





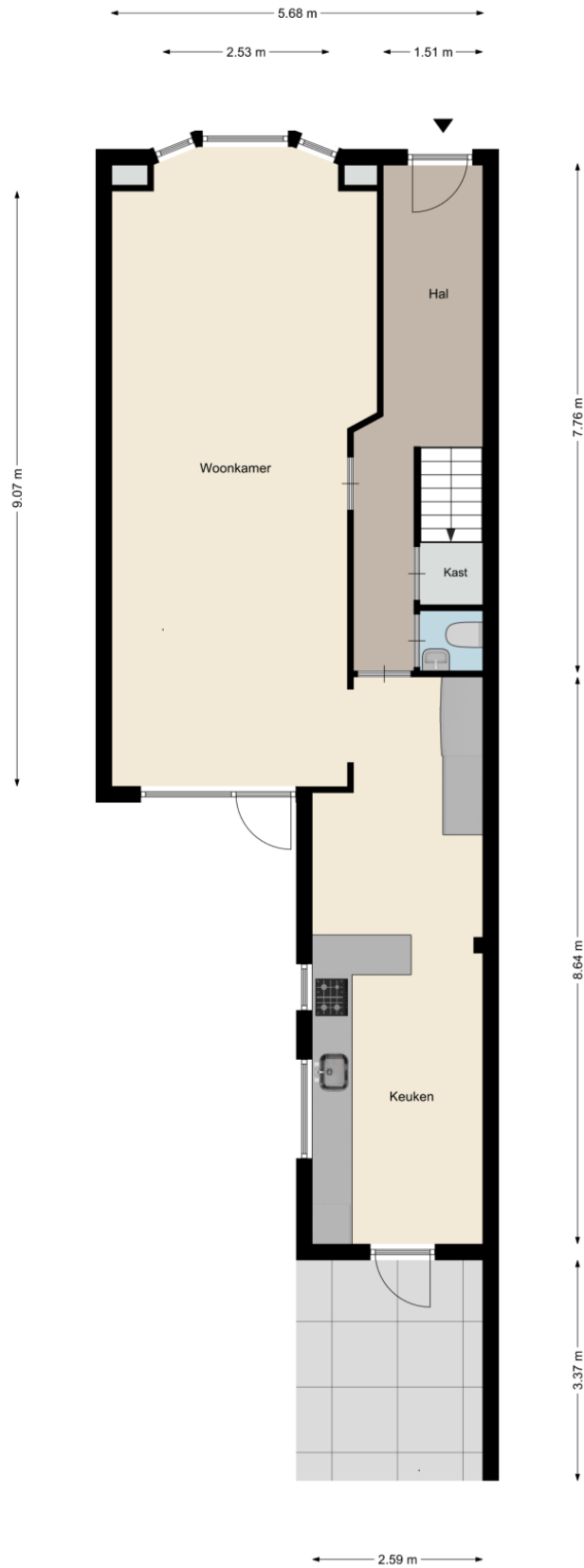








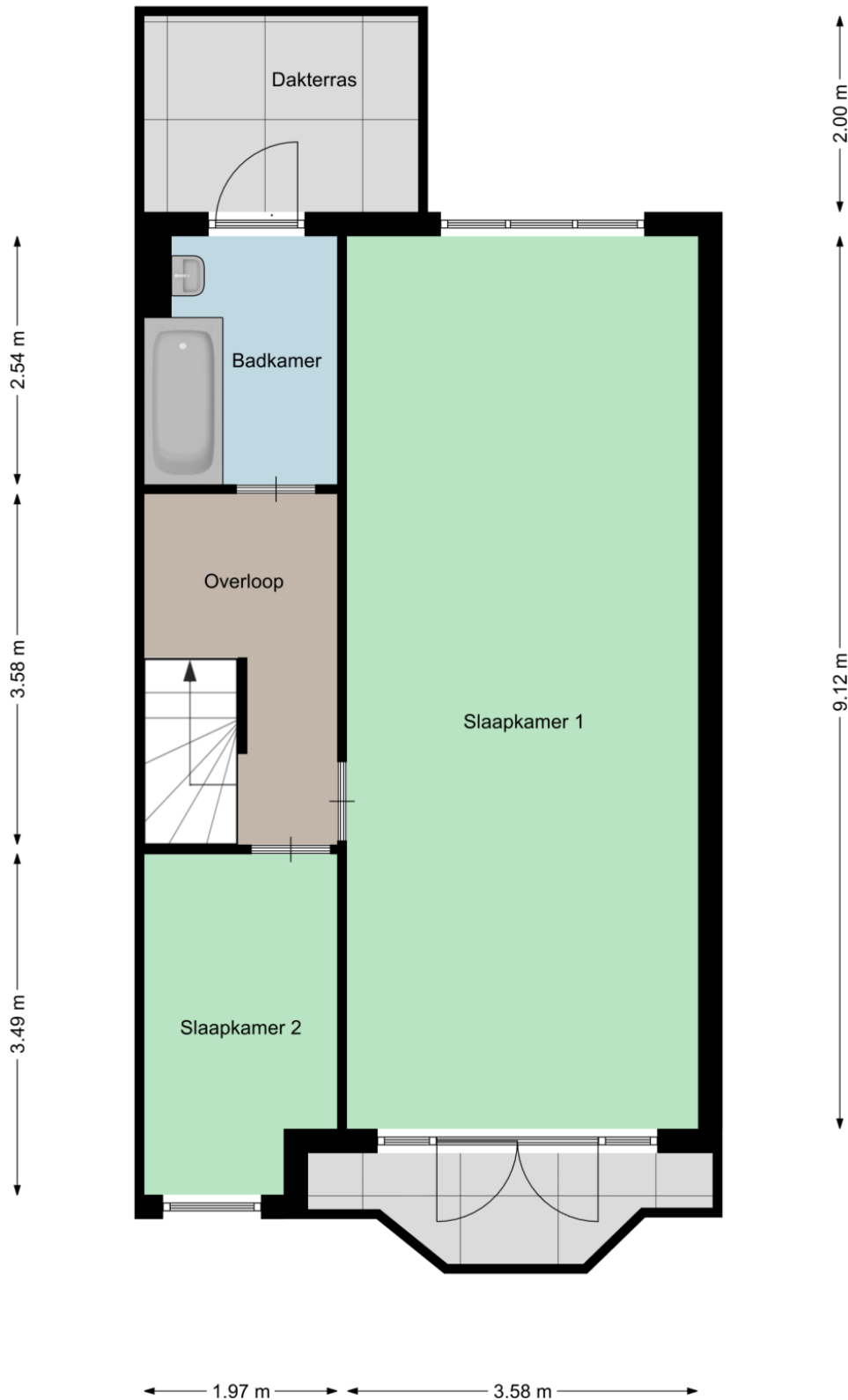
Plattegrond



Aan deze plattegronden kunnen geen rechten worden ontleend

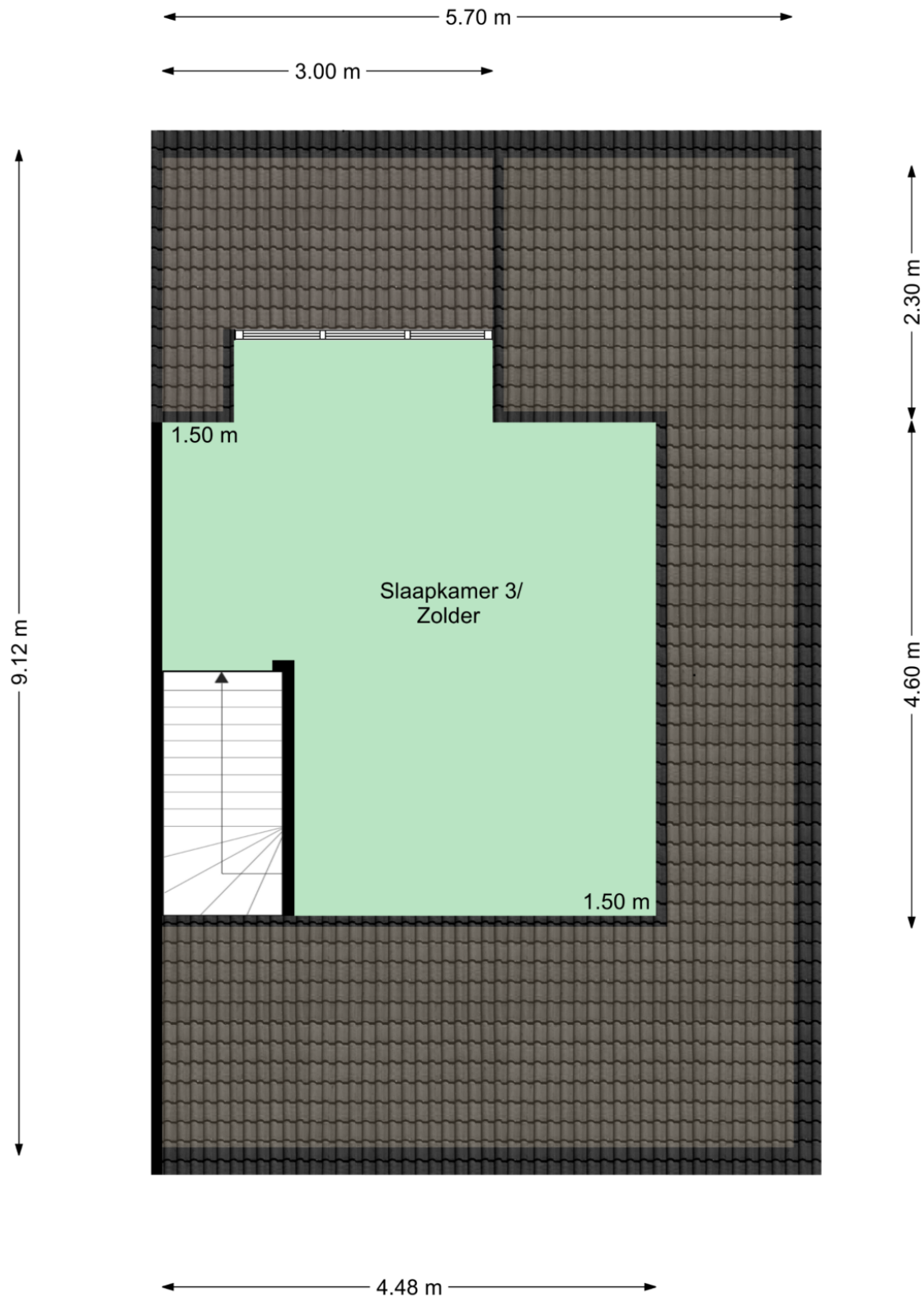
©Studio BLIEK www.studiobliek.nl

Plattegrond



Aan deze plattegronden kunnen geen rechten worden ontleend

Plattegrond

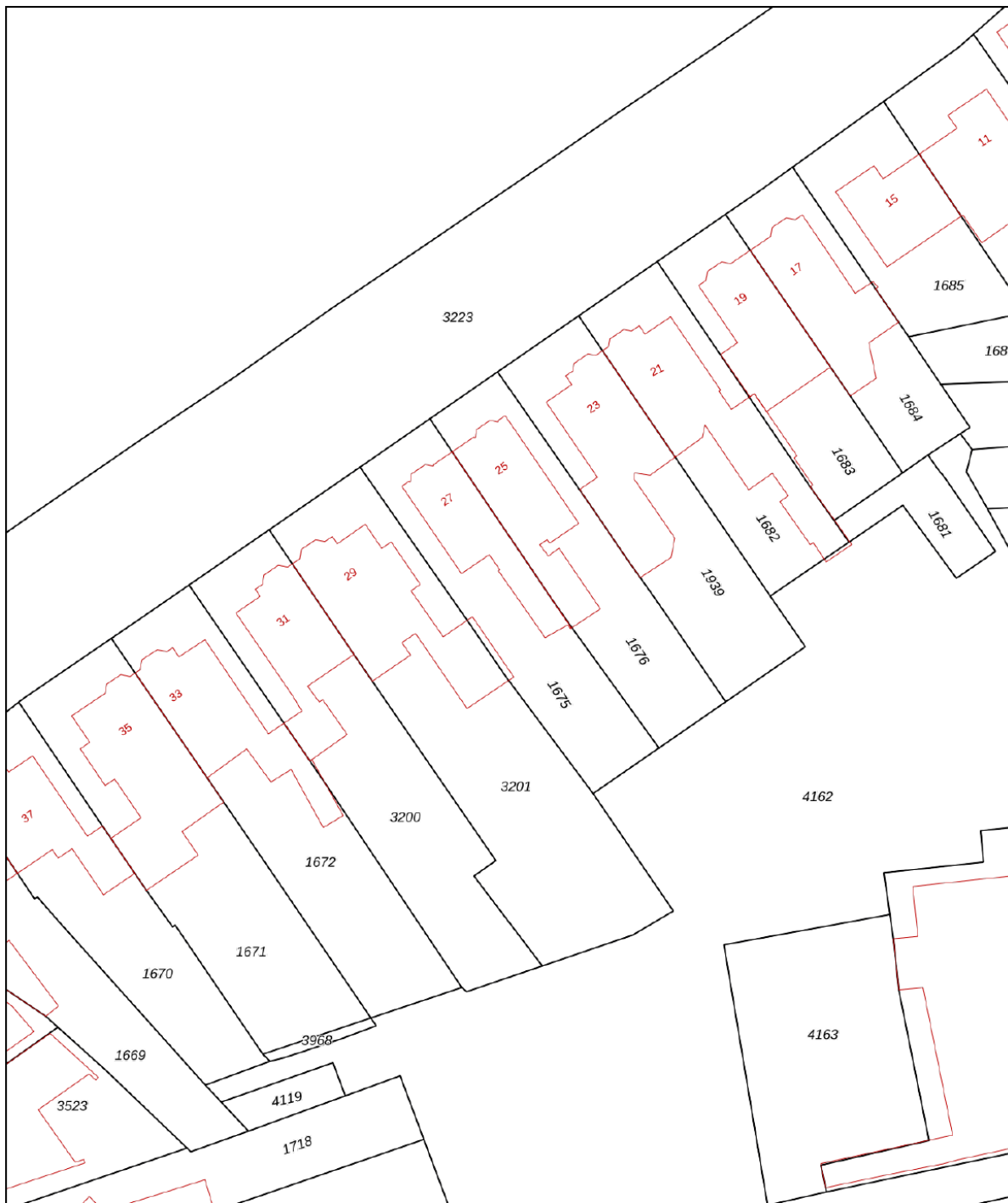


Aan deze plattegronden kunnen geen rechten worden ontleend


Kadastrale kaart

Kadastrale kaart

Uw referentie: Helvoirtseweg 27 Vugt



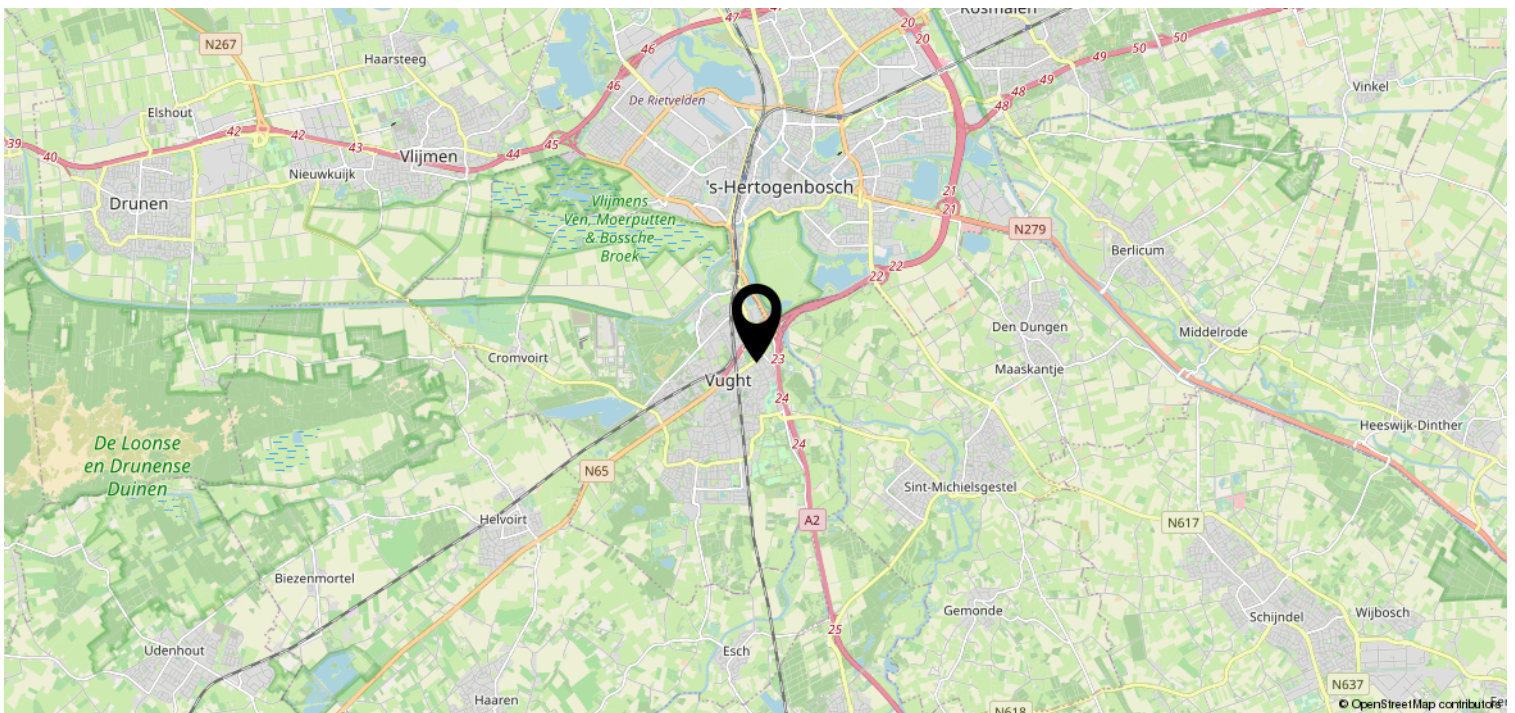
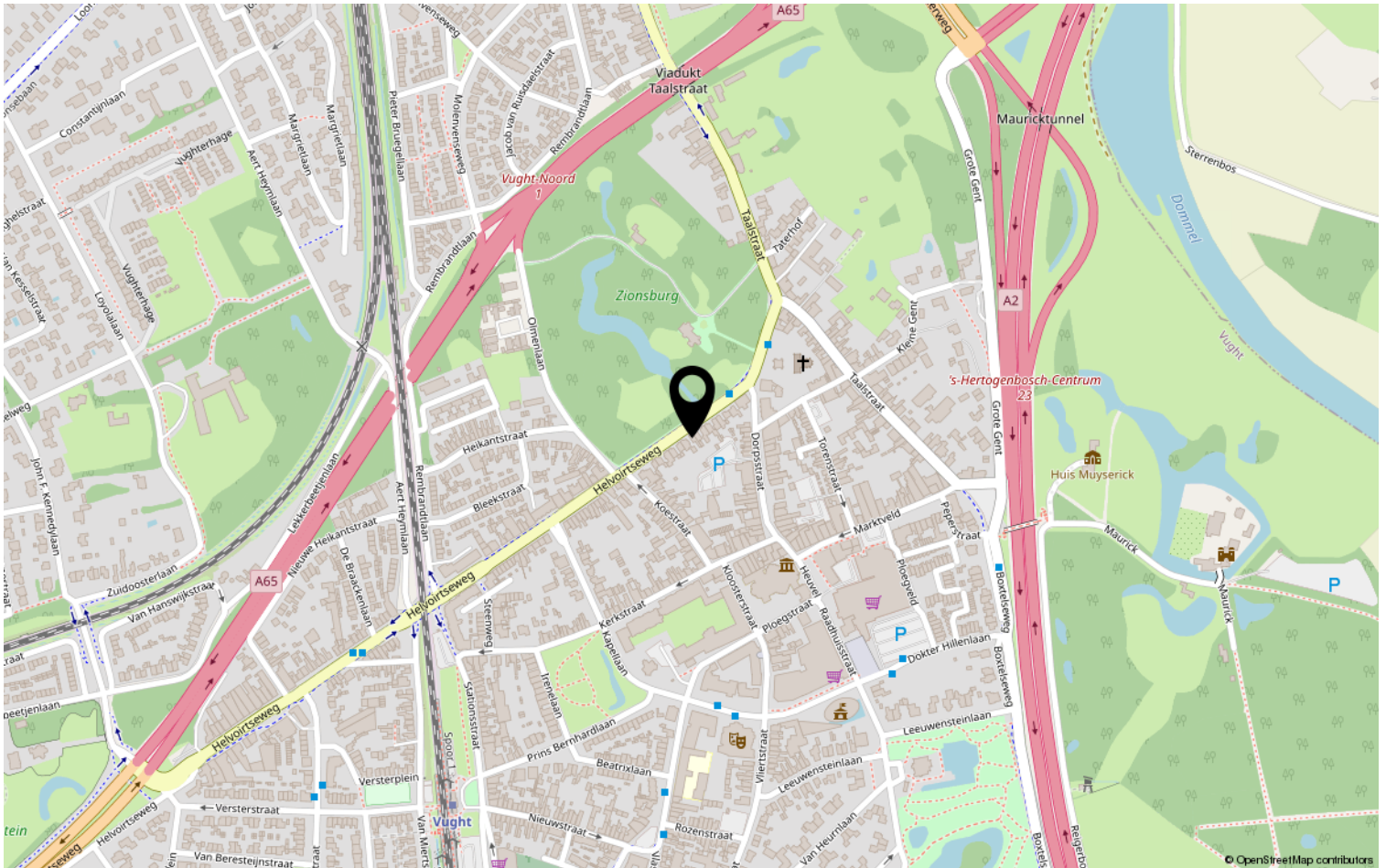
0 5 10 15 20 25m

12345	Deze kaart is noordgericht	Schaal 1: 500	
Perceelnummer		Kadastrale gemeente Vught	
25	Huisnummer	Sectie L	
—	Vastgestelde kadastrale grens	Perceel 1675	
—	Voorlopige kadastrale grens		
—	Administratieve kadastrale grens		
—	Bebouwing		

Voor een eensluitend uittreksel, geleverd op 20 april 2020
De bewaarder van het kadaster en de openbare registers

Aan dit uittreksel kunnen geen betrouwbare maten worden ontleend.
De Dienst voor het kadaster en de openbare registers behoudt zich de intellectuele eigendomsrechten voor, waaronder het auteursrecht en het databankenrecht.

Locatie op de kaart



Heeft u interesse?



HV VAN DER HEIJDEN
MAKELAARDIJ

Spoorstraat 1, Best
5684AA

0499-335858

info@vanderheijdenmakelaardij.nl
vanderheijdenmakelaardij.nl

