

HV VAN DER HEIJDEN MAKELAARDIJ



BEST | Abel Tasmanstraat 14

vraagprijs € 295.000 k.k.

Kenmerken & specificaties



Bouwjaar:	1968
Soort:	eengezinswoning
Kamers:	5
Inhoud:	365 m ³
Woonoppervlakte:	112 m ²
Perceeloppervlakte:	230 m ²
Overige inpandige ruimte:	-
Gebouwgebonden buitenruimte:	32 m ²
Externe bergruimte:	40 m ²
Verwarming:	c.v.-ketel
Isolatie:	dakisolatie, muurisolatie, vloerisolatie, dubbel glas

Omschrijving

Het betreft hier een ruim opgezette hoekwoning met een grote garage/berging, carport en terrasoverkapping gelegen in de woonwijk "Naastenbest".

Voortuin. Zijtuin met oprit en carport. Entree naar hal met de meterkast, toiletruimte en trapkast. Sfeervolle living met schuifpui en tegelvloer voorzien van vloerverwarming. Open keuken met een eigentijdse keukeninrichting voorzien van inbouwapparatuur. Achtertuin met gezellige terrasoverkapping. Geheel in spouwmuur opgetrokken geïsoleerde garage/berging. Op de 1e verdieping zijn de 3 slaapkamers, overloop en moderne badkamer gesitueerd. De 2e verdieping is via een vaste trap te bereiken waar men treft de voorzolder, bergkamer en royale zolderslaapkamer met een dakkapel aan achterzijde over bijna de volle breedte van de woning.

Deze woning is gelegen op korte afstand van diverse goede voorzieningen als scholen, winkelcentra, recreatie gebieden, sportaccommodaties, NS station, Eindhoven Airport en belangrijke uitvalswegen als de A2, A50 en A58.
Bent u nieuwsgierig geworden? Maak dan een afspraak via ons kantoor voor een interne bezichtiging.

INDELING:

BEGANE GROND:

Entree.

Hal afgewerkt met een tegelvloer, spachtelputz wanden en een fijn schuurwerk plafond.

Meterkast voorzien van diverse groepen en aardlekschakelaars.

Verdiepte trapkast met legplanken.

Betegelde toiletruimte met een fonteintje en toiletblok.

Sfeervolle living met een schuifpui en afgewerkt met een tegelvloer voorzien van vloerverwarming, spachtelputz wanden en een fijn schuurwerk plafond.

Open keuken met een eigentijdse keukeninrichting voorzien van diverse laden en kastjes, apothekerskast, en inbouwapparatuur als een oven/magnetron combinatie, inductie kookplaat, rvs afzuigkap, vaatwasmachine en dubbele rvs spoelbak.

1E VERDIEPING:

Via trapopgang in hal te bereiken.

Overloop afgewerkt met een laminaatvloer welke is door gelegd naar alle slaapkamers.

Slaapkamer 1 aan achterzijde afgewerkt met een laminaatvloer, behangen deels houten delen wanden en een structuur plafond.

Slaapkamer 2 met een airconditioning (ter overname) aan achterzijde afgewerkt met een laminaatvloer, pleisterwerk wanden en een pleisterwerk plafond.

Slaapkamer 3 aan voorzijde met een wastafel en afgewerkt met pleisterwerk wanden en een structuur plafond.

Eigentijdse betegelde badkamer voorzien van een ligbad/douche combinatie, wastafel, zwevend closet en design radiator.

2E VERDIEPING:

Via vaste trap te bereiken.

Vorzolder/overloop met de aansluiting t.b.v. wasapparatuur.

Bergkamer met de opstelling van de Nefit H.R. c.v. combiketel.

Royale zolderslaapkamer met een dakkapel over bijna de volle breedte van de kapconstructie, bergruimte onder de schuine van de kap, wastafel (nog niet aangesloten).

De zolderkamer is afgewerkt met vloerbedekking, pleisterwerk deels behangen wanden en een pleisterwerk plafond met inbouwverlichting.

BUITEN:

Voortuin aangelegd met siergrind en sierbestrating.

Oprit welke deels is overdekt met een carport en geschikt is voor meerdere auto's.

Achtertuint met een grote terrasoverkapping en aangelegd met sierbestrating en gazon.

Garage/berging welke geheel in spouwmuur is opgetrokken en voorzien van een loopdeur, garagedeur, radiator en wasbak.

ALGEMEEN:

* Het betreft hier een traditioneel gebouwd woonhuis met betonnen verdiepingsvloer, houten kapconstructie en pannen gedekt.

* De woning is voorzien van vloer, gevel en dakisolatie alsmede dubbele beglazing.

* HR c.v. combiketel (2002)

* Kunststof ramen, -deuren en -kozijnen.

* Rolluiken aanwezig bij de kozijnen op de begane grond, op de 1e verdieping bij alle slaapkamers en dakkapel op de 2e verdieping.

* Groot overdekt terras met lichtkoepel.

* Carport met een dubbele tuinpoort naar tuin.

* Geheel in spouwmuur uitgevoerde garage/berging voorzien van een loopdeur, garagedeur, verwarming (radiator), wasbak en elektrapunt.

* De woning is gelegen op korte afstand van diverse goede voorzieningen zoals:

- basis onderwijs
- voortgezet onderwijs
- winkelcentra
- NS station op 5 minuten lopen
- bushalte
- Eindhoven Airport op 12 minuten met de auto
- sportaccommodaties.
- natuurgebieden
- ASML
- uitvalswegen als de A2, A50 en A58 snel bereikbaar.





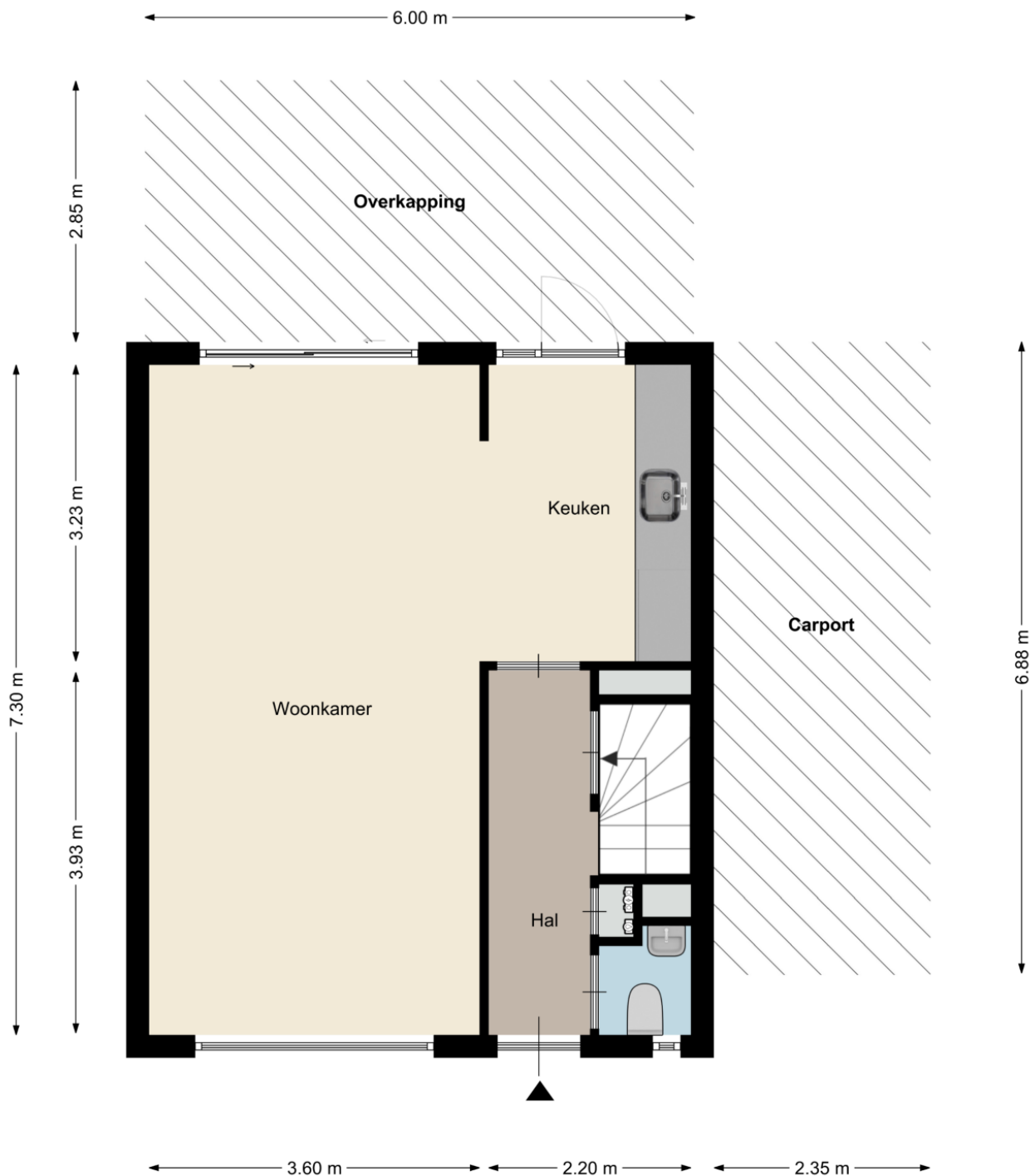








Plattegrond

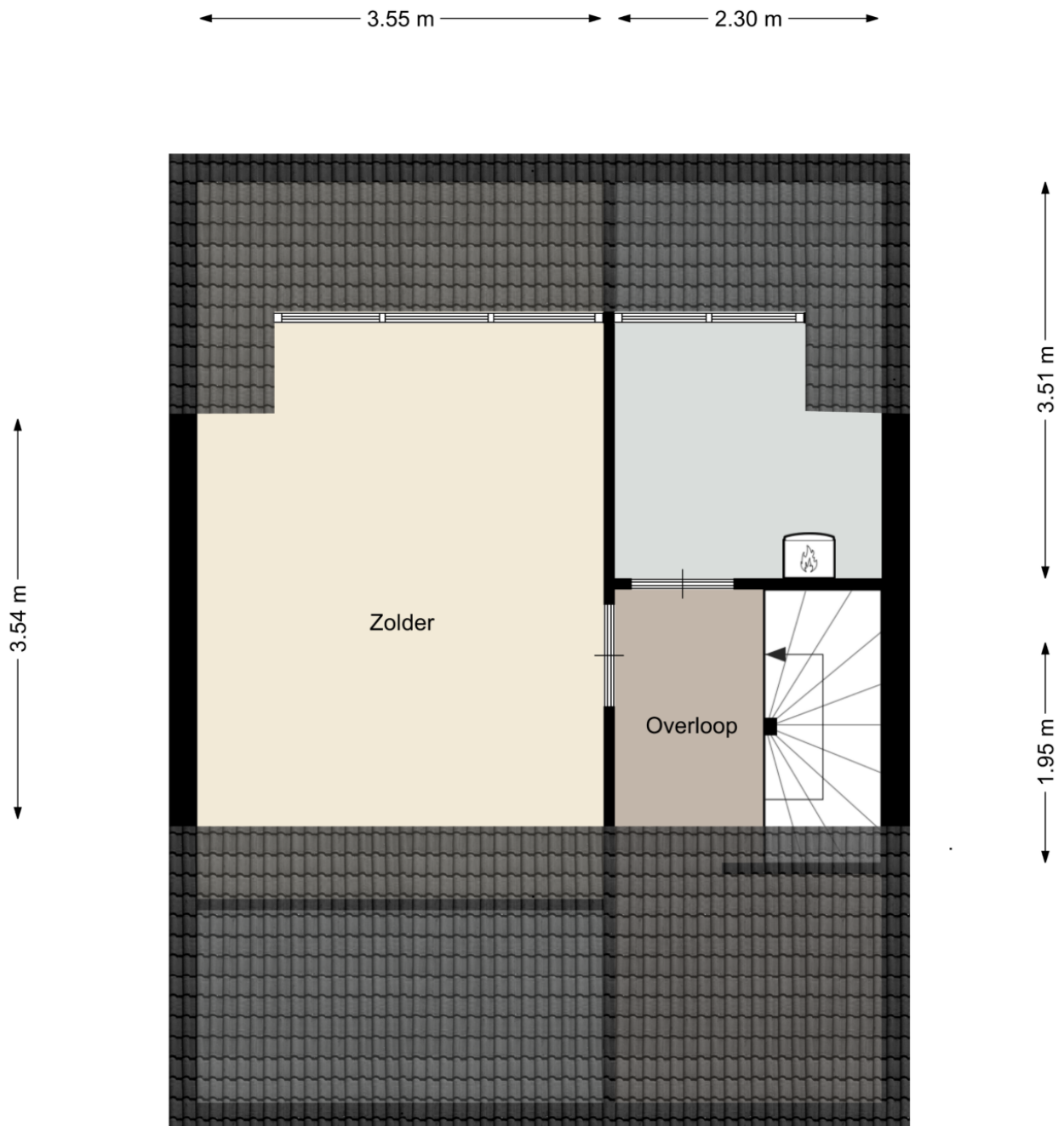


Aan deze plattegronden kunnen geen rechten worden ontleend
©Studio BLIEK www.studiobliek.nl

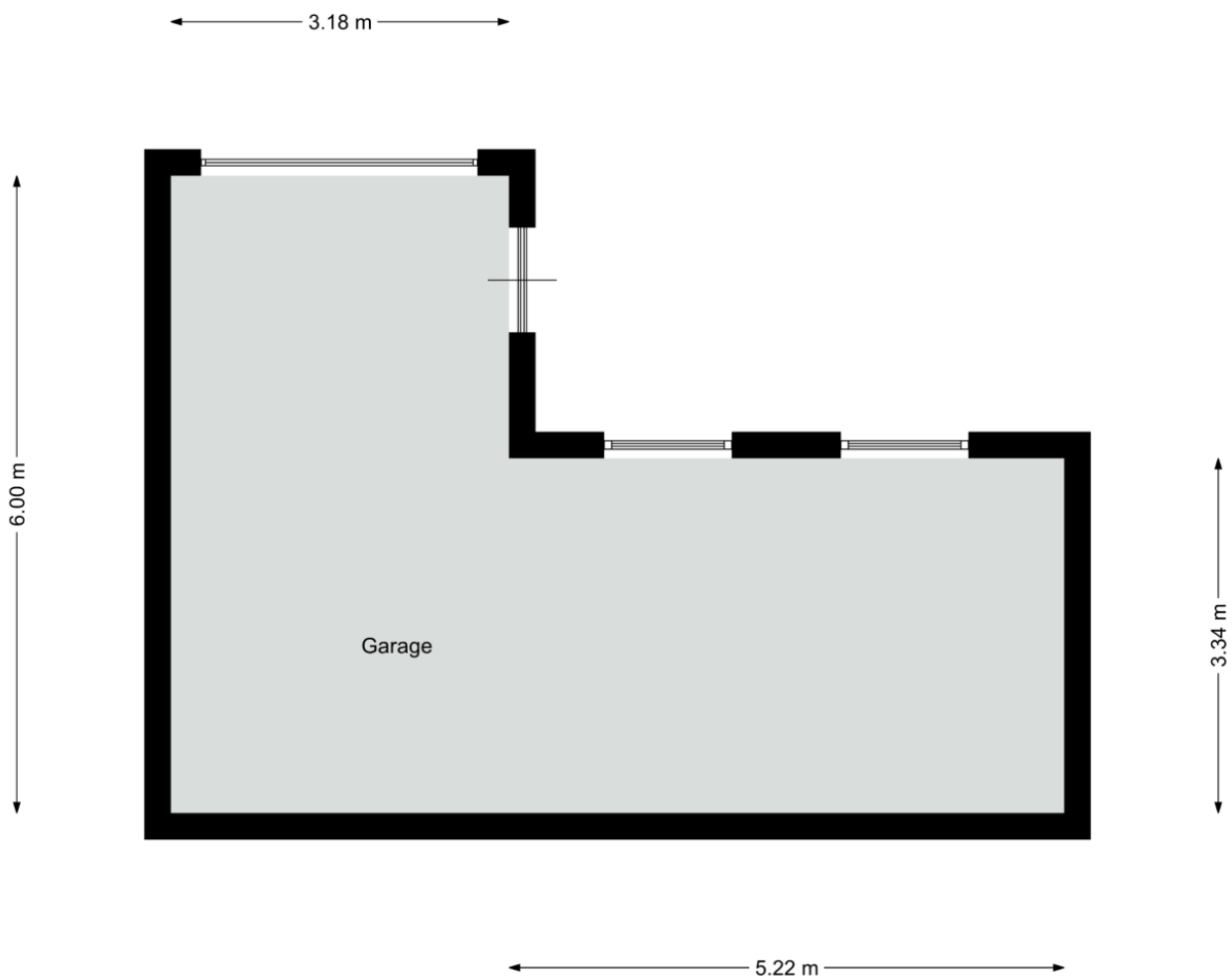
Plattegrond



Plattegrond



Plattegrond

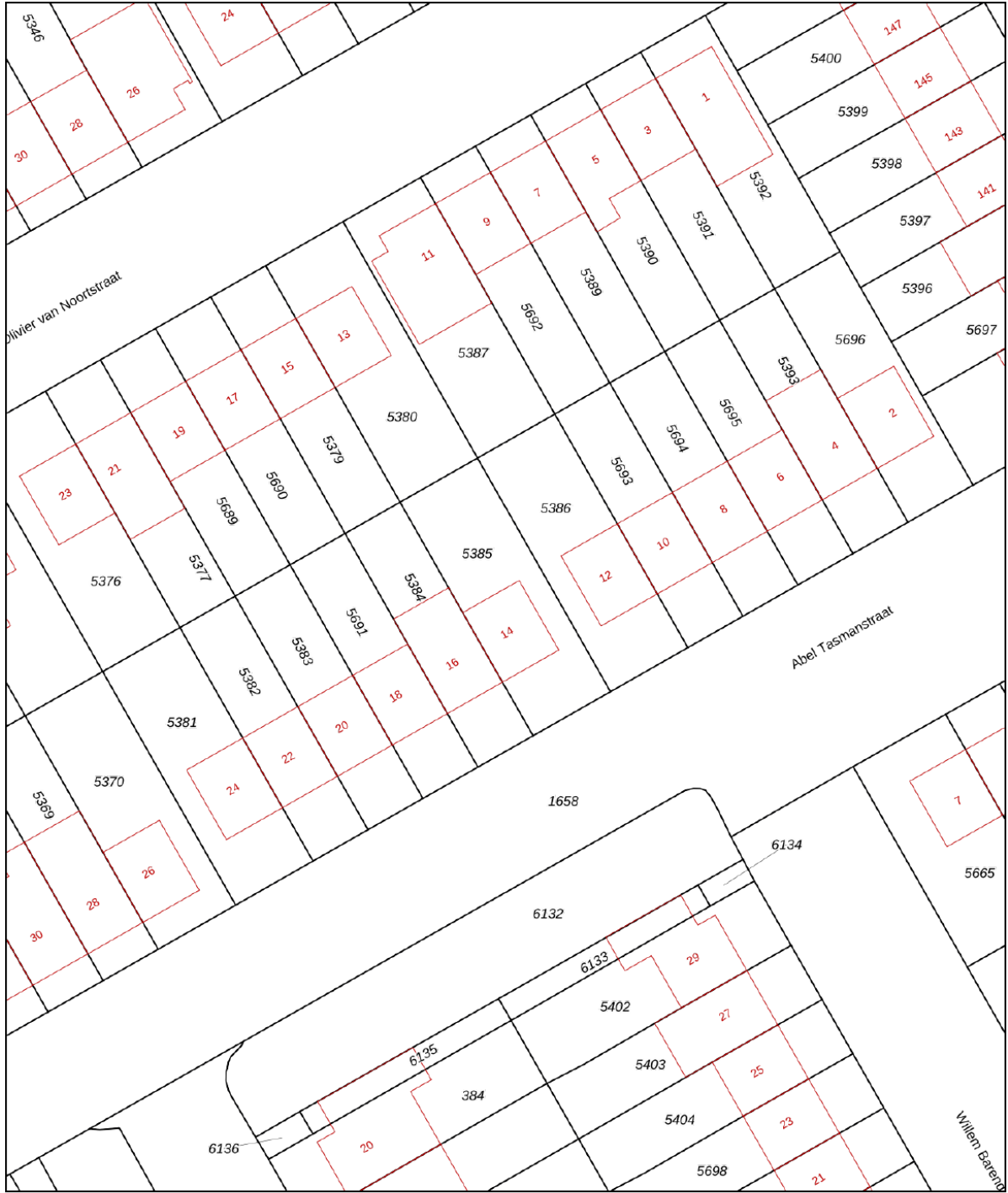



Aan deze plattegronden kunnen geen rechten worden ontleend
©Studio BLIEK www.studiobliek.nl

Kadastrale kaart

Kadastrale kaart

Uw referentie: Abel Tasmanstraat 14

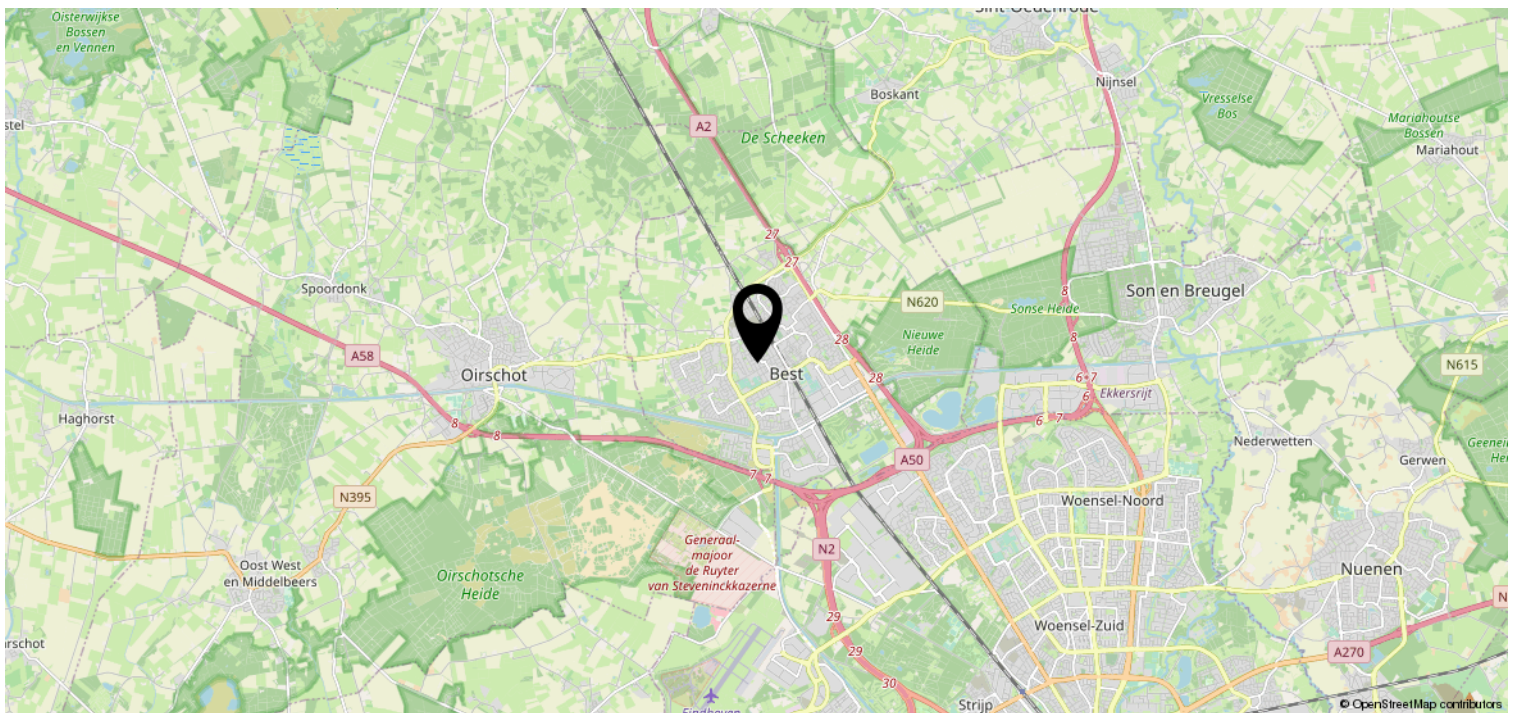
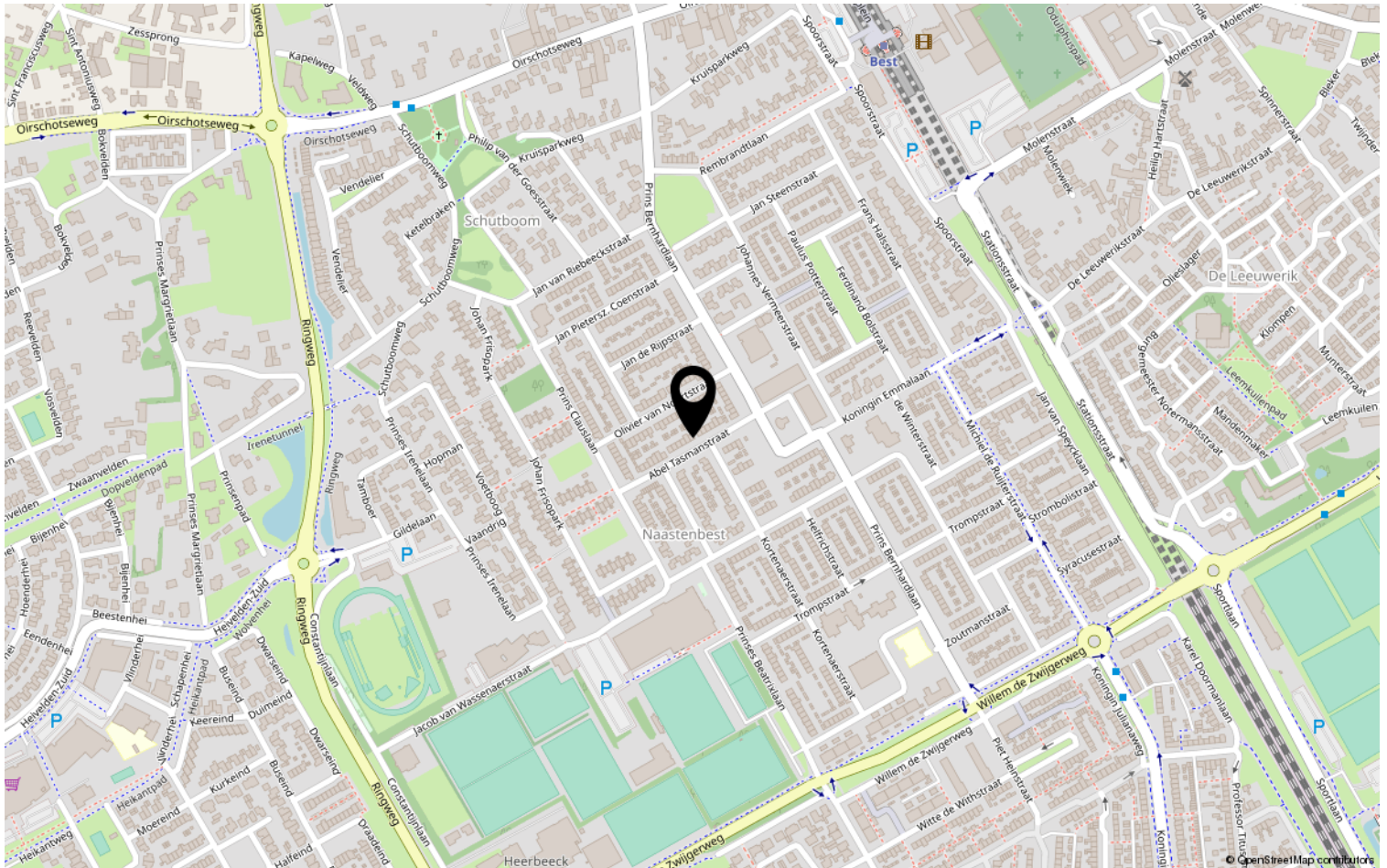


<p>12345 Perceelnummer</p> <p>25 Huisnummer</p> <p>— Vastgestelde kadastrale grens</p> <p>— Voorlopige kadastrale grens</p> <p>— Administratieve kadastrale grens</p> <p>— Bebouwing</p>	<p>Deze kaart is noordgericht</p> <p>Schaal 1: 500</p> <p>Kadastrale gemeente Best</p> <p>Sectie H</p> <p>Perceel 5385</p>	<p>kadaster</p> 
--	--	--

Voor een eensluitend uittreksel, geleverd op 10 maart 2020
De bewaarder van het kadaster en de openbare registers

Aan dit uittreksel kunnen geen betrouwbare maten worden ontleend.
De Dienst voor het kadaster en de openbare registers behoudt zich de intellectuele eigendomsrechten voor, waaronder het auteursrecht en het databankenrecht.

Locatie op de kaart



Heeft u interesse?



HV VAN DER HEIJDEN
MAKELAARDIJ

Spoorstraat 1, Best
5684AA

0499-335858

info@vanderheijdenmakelaardij.nl
vanderheijdenmakelaardij.nl

