

HV VAN DER HEIJDEN MAKELAARDIJ



BEST | De Leeuwerikstraat 2

vraagprijs € 325.000 k.k.

Kenmerken & specificaties



Bouwjaar:	1959
Soort:	eengezinswoning
Kamers:	5
Inhoud:	325 m ³
Woonoppervlakte:	80 m ²
Perceeloppervlakte:	345 m ²
Overige inbandige ruimte:	11 m ²
Gebouwgebonden buitenruimte:	-
Externe bergruimte:	31 m ²
Verwarming:	c.v.-ketel
Isolatie:	gedeeltelijk dubbel glas

Omschrijving

Op een mooi perceel en gewilde woonlocatie gelegen 2 onder 1 kap woning met een grote garage en berging.

Entree. Hal met de meterkast en toiletruimte. Woonkamer welke aan achterzijde is uitgebouwd met een extra kamer. Afzonderlijke keuken en een eenvoudige keukeninrichting. Kelderruimte. Op de 1e verdieping bevindt zich de overloop, 3 slaapkamers en betegelde badkamer. Via een vaste trap op overloop is te bereiken de zolderetage met de opstelling van de HR combiketel.

De woning is gelegen in de fijne woonwijk "De Leeuwerik" nabij diverse goede voorzieningen als scholen, recreatie, sportaccommodaties, natuurgebieden, NS station, Eindhoven Airport en belangrijke uitvalswegen.

INDELING:

BEGANE GROND:

Entree.

Hal afgewerkt met een tegelvloer.

Meterkast voorzien van de gas- en elektrameter en elektrakast voorzien van diverse groepen.

Betegelde toiletruimte met een fonteintje en zwevend closet met muurspoeling.

Woonkamer met een gaskachel en afgewerkt met een laminaatvloer, stucwerk deels behangen wanden en houten delen plafond.

Uitbouw woonkamer afgewerkt met schoonmetselwerk wanden en een stucwerk plafond.

Afzonderlijke keuken afgewerkt met een tegelvloer en deels tegelwerk wanden. De eenvoudige keukeninrichting is voorzien van diverse laden en kastjes en een rvs werkblad en spoelbak.

Praktische ruime kelderruimte van circa 3 m².

1E VERDIEPING:

Via trapopgang in hal te bereiken.

Overloop afgewerkt met een laminaatvloer.

Slaapkamer 1 aan voorzijde afgewerkt met behangen wanden en een houten delen plafond.

Slaapkamer 2 aan achterzijde met een vaste muurkast, behangen wanden en een houten delen plafond.

Slaapkamer 3 aan achterzijde met een muurkast, loopdeur naar plat dak en afgewerkt met behangen wanden en zachtboard plafond.

Betegelde badkamer voorzien van een douche, zwevend closet en badmeubel met wastafel.

2E VERDIEPING:

Via vaste trap op overloop te bereiken.

Zolderetage met de opstelling van de HR c.v. combiketel 2007 Nefit.

BUITEN:

Voortuin aangelegd met gazon en beplanting.

Oprit geschikt voor meerdere auto's.

Achtertuint met een gemetselde deels houten delen erfafscheiding en aangelegd met gazon, beplanting en terrastegels.

De ruime garage en separate berging zijn in steen opgetrokken en vrijstaand gebouwd in de achtertuin.

ALGEMEEN:

* Het betreft hier een traditioneel gebouwd woonhuis met een houten kapconstructie en pannen gedekt.

De platte daken zijn met bitumen gedekt.

* De woonwijk "De Leeuwerik" is een kindvriendelijke mooie woonwijk gelegen nabij het centrum van Best.

* Gelegen nabij diverse goede voorzieningen als:

- Basis en voortgezet onderwijs.
- Natuurgebieden.
- Sportaccommodaties.
- NS station.
- Eindhoven Airport.
- Winkelcentra.

* Belangrijke uitvalswegen als de A2, A50 en A58 zijn snel bereikbaar.

* De grote garage en separate vrijstaande berging is ideaal geschikt voor stalling of hobby ruimte.

* Oprit langs het huis welke is geschikt voor meerdere auto's

* Zonnige privacy biedende achtertuin.





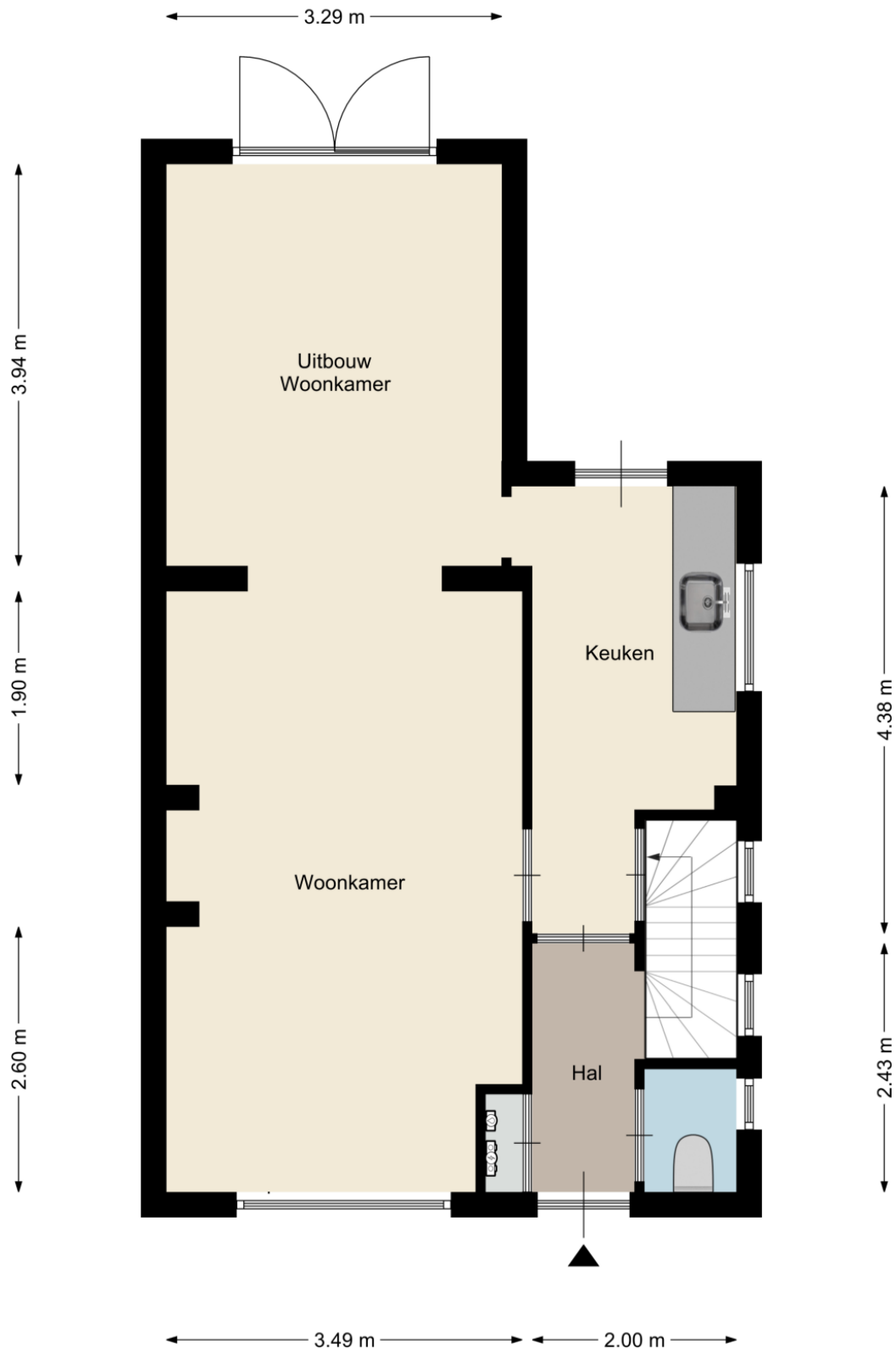




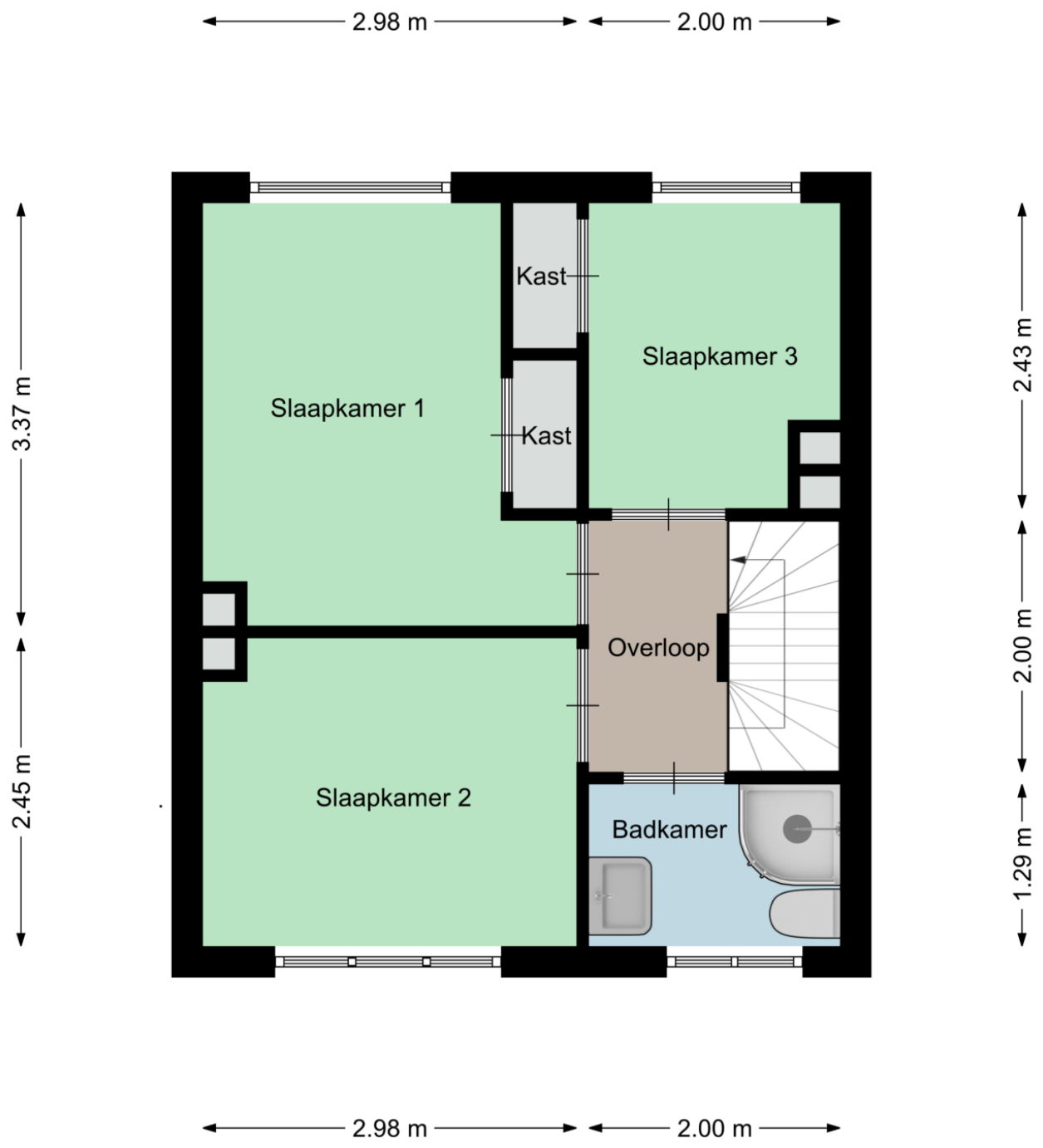




Plattegrond

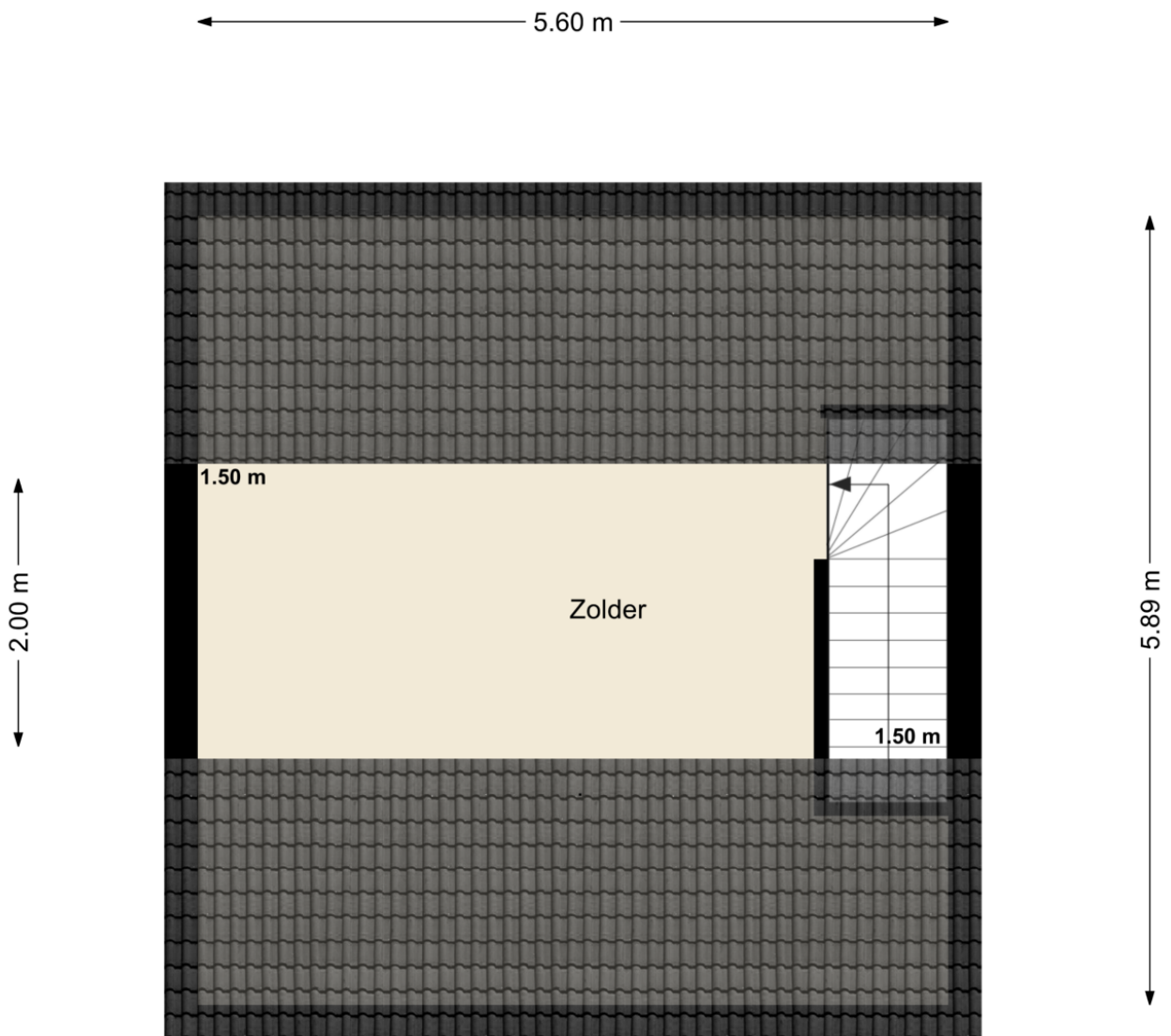


Plattegrond



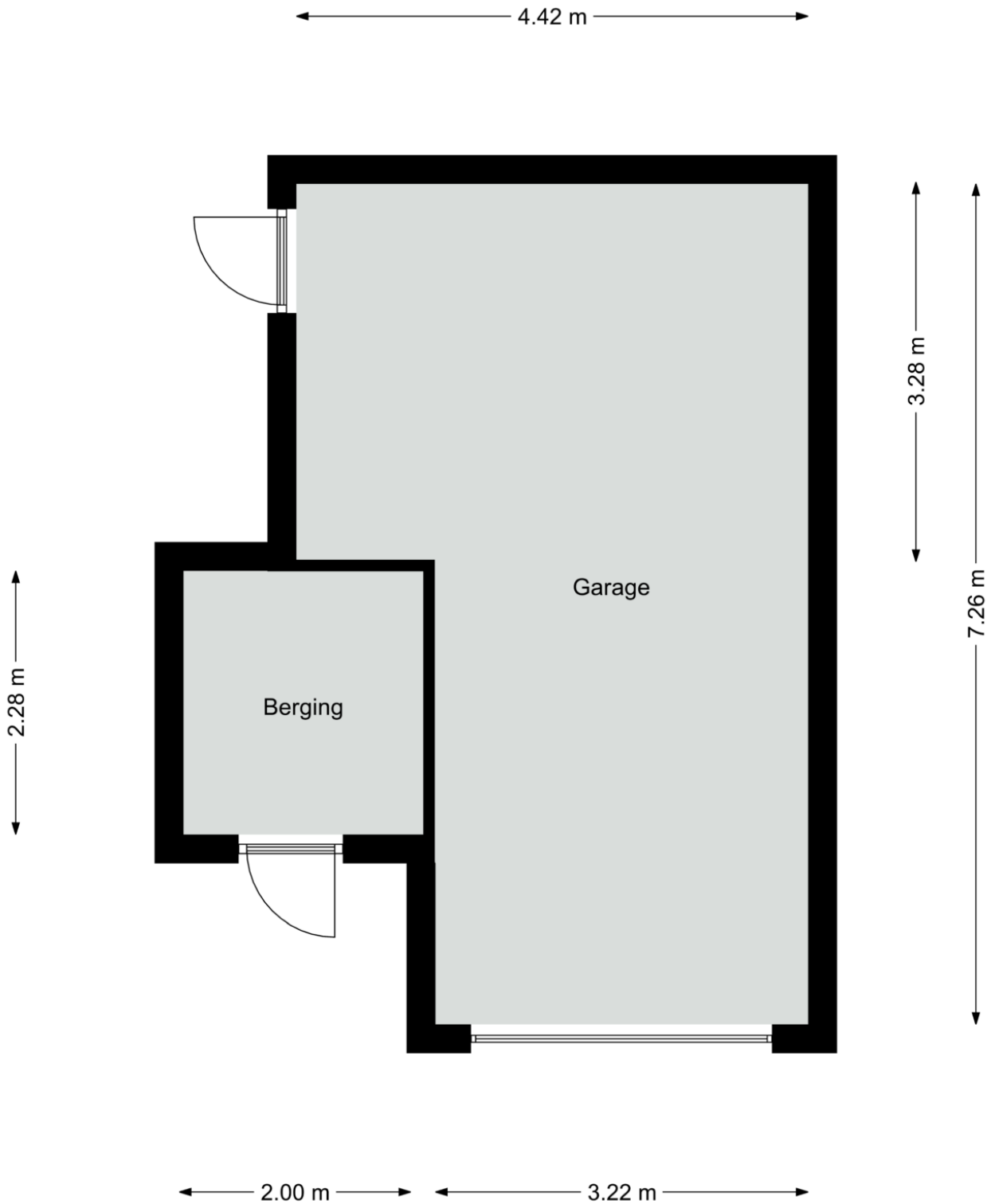
Aan deze plattegronden kunnen geen rechten worden ontleend
©Studio BLIEK www.studiobliek.nl

Plattegrond



Aan deze plattegronden kunnen geen rechten worden ontleend
©Studio BLIEK www.studiobliek.nl

Plattegrond



Kadastrale kaart

Kadastrale kaart

Uw referentie: De Leeuwerikstraat 2

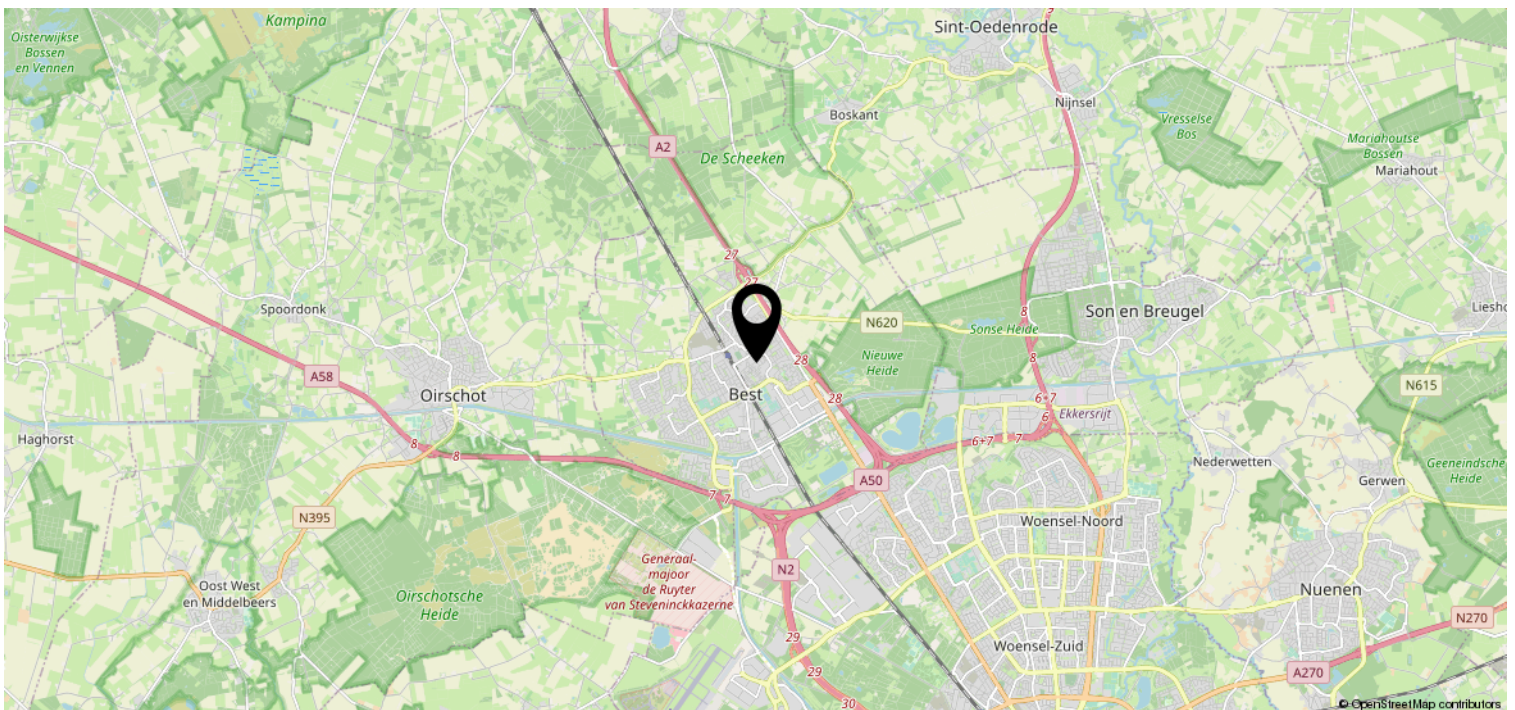
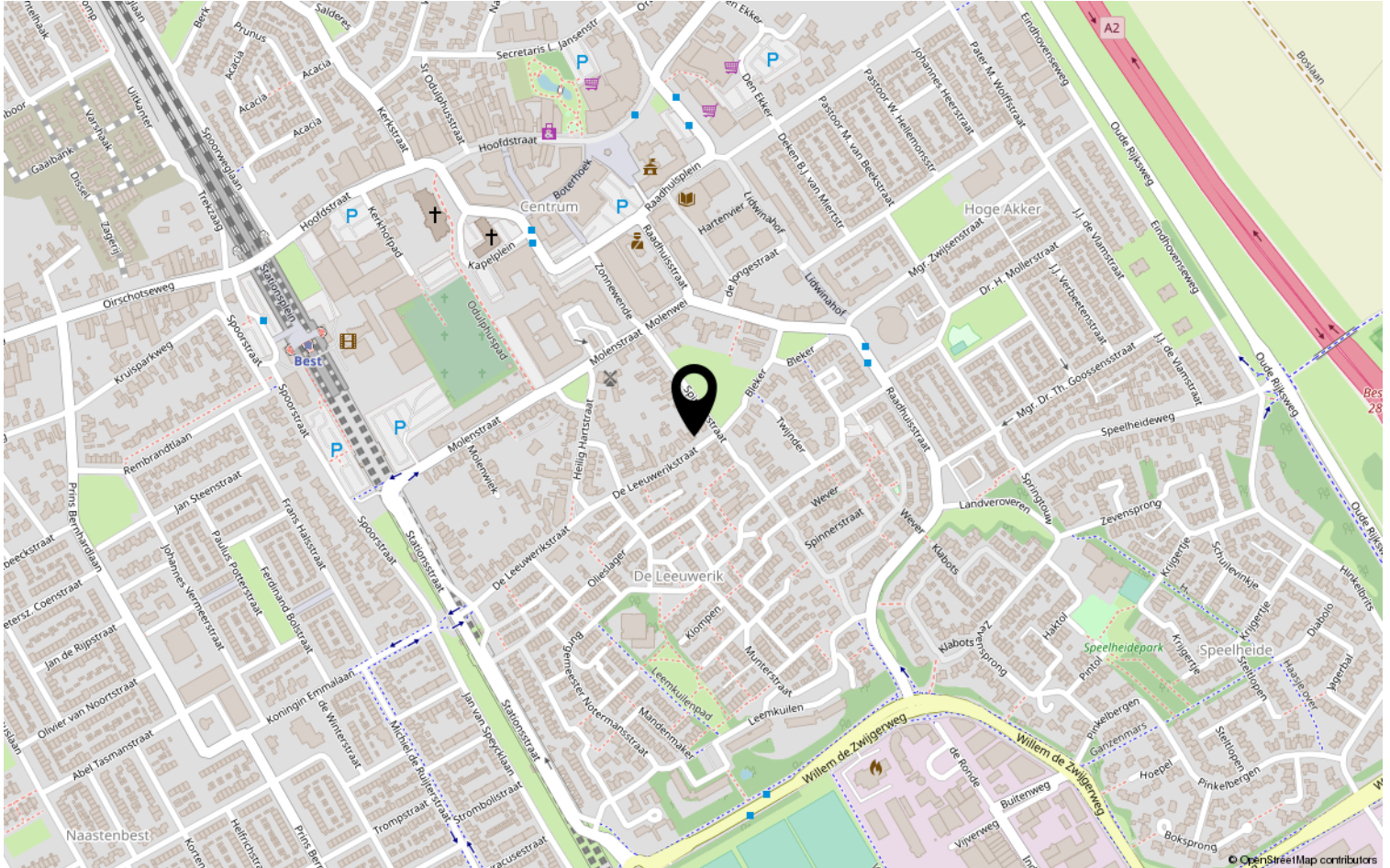


12345	Deze kaart is noordgericht	Schaal 1: 500	
	Perceelnummer		
25	Huisnummer	Kadastrale gemeente	Best
—	Vastgestelde kadastrale grens	Sectie	H
—	Voorlopige kadastrale grens	Perceel	569
—	Administratieve kadastrale grens		
—	Bebouwing		

Voor een eensluitend uittreksel, geleverd op 5 juni 2020
De bewaarder van het kadaster en de openbare registers

Aan dit uittreksel kunnen geen betrouwbare maten worden ontleend.
De Dienst voor het kadaster en de openbare registers behoudt zich de intellectuele eigendomsrechten voor, waaronder het auteursrecht en het databankenrecht.

Locatie op de kaart



Heeft u interesse?



HV VAN DER HEIJDEN
MAKELAARDIJ

Spoorstraat 1, Best
5684AA

0499-335858

info@vanderheijdenmakelaardij.nl
vanderheijdenmakelaardij.nl

