

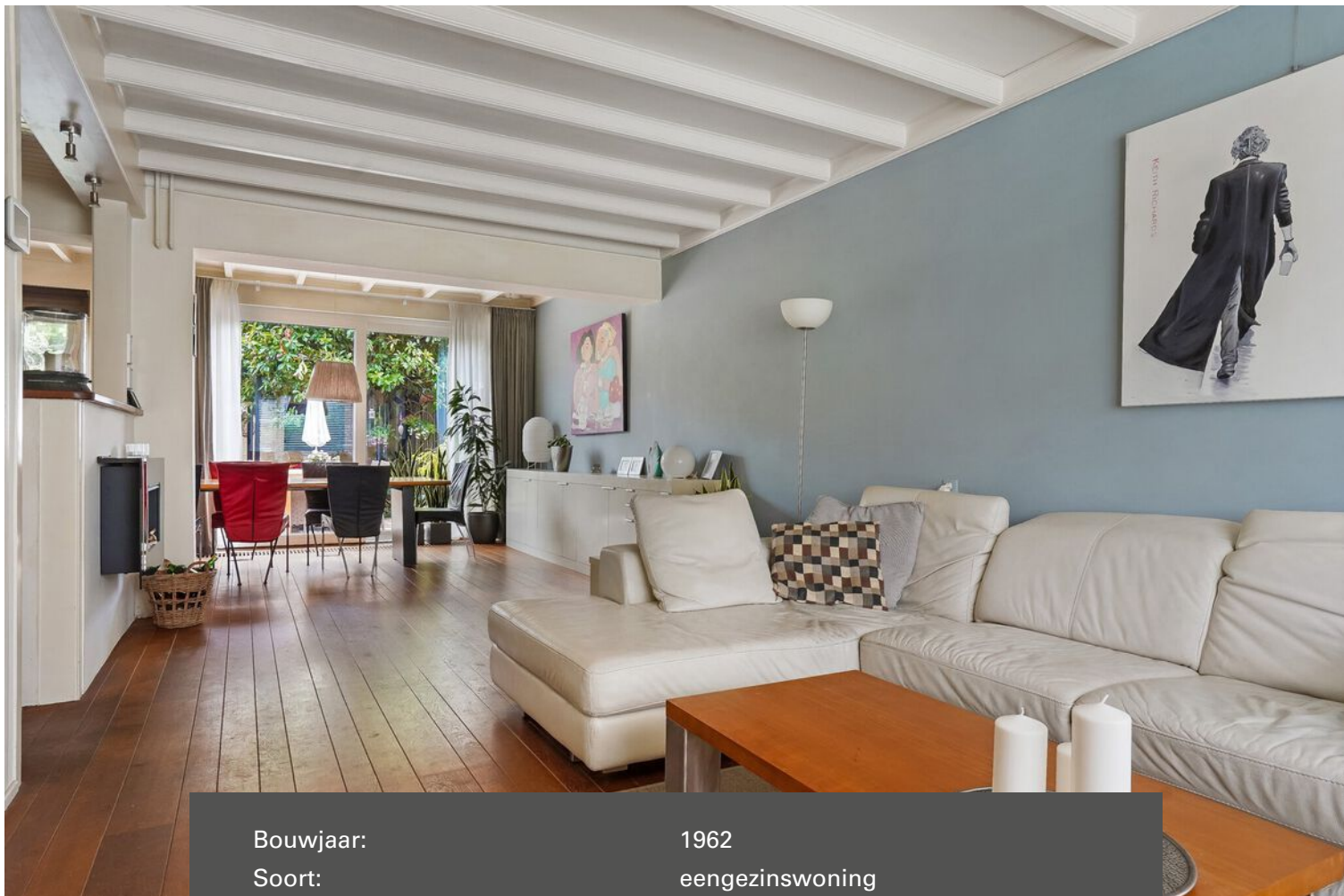
# HV VAN DER HEIJDEN MAKELAARDIJ



**BEST** | Dr. P.C. de Brouwerstraat 7

vraagprijs € 265.000 k.k.

# Kenmerken & specificaties



Bouwjaar:	1962
Soort:	eengezinswoning
Kamers:	4
Inhoud:	355 m <sup>3</sup>
Woonoppervlakte:	105 m <sup>2</sup>
Perceeloppervlakte:	158 m <sup>2</sup>
Overige inpandige ruimte:	-
Gebouwgebonden buitenruimte:	-
Externe bergruimte:	10 m <sup>2</sup>
Verwarming:	c.v.-ketel
Isolatie:	gedeeltelijk dubbel glas

# Omschrijving

Deze leuke uitgebouwde tussenwoning is gelegen op een goede woonlocatie in de woonwijk "De Hoge Akker".

Voortuin. Overdekte entree. Hal. Betegelde toiletruimte. Royale over de volle breedte uitgebouwde living. Open keuken met een complete keukeninrichting voorzien van diverse inbouwapparatuur. Achtertuin met toegang tot de grote berging. Op de 1e verdieping bevinden zich de 2 slaapkamers, 2 badkamers en overloop. Via vaste trap te bereiken 2e verdieping met de voorzolder, bergkamer en ruime zolderslaapkamer voorzien van dakkapel.

Gelegen in een rustige woonstraat nabij diverse goede voorzieningen zoals het centrum van Best op loopafstand, NS station, scholen, natuurgebieden, Eindhoven Airport en belangrijke uitvalswegen.

Voor een interne bezichtiging kunt u een afspraak maken met ons kantoor.

## INDELING:

### BEGANE GROND:

Overdekte entree met een kunststof voordeur.

Hal afgewerkt met een houten delen vloer.

Betegelde toiletruimte met een zwevend closet en muurspoeling.

De living is afgewerkt met een houten delen massief eiken vloer, gestukadoorde wanden en een sierbalken plafond.

Uitbouw woonkamer met schuifpui en afgewerkt met behangen deels pleisterwerk wanden en een balken plafond.

Open keuken met een keukeninrichting voorzien van diverse laden en kasten, rvs spoelbak, vaatwasmachine, koelkast, rvs kookplaat en afzuigkap.

Verdiepte trapkast/provisiekast met de elektrakast voorzien van diverse groepen en aardlekschakelaar.

### 1E VERDIEPING:

Via Trapopgang in hal te bereiken overloop.

Overloop met structuur wanden en pleisterwerk plafond.

Betegelde badkamer voorzien van een ligbad zwevend closet en badmeubel inclusief wastafel.

Slaapkamer 1 aan achterzijde afgewerkt met een houten delen vloer, granol wanden en een pleisterwerk plafond.

Slaapkamer 2 aan voorzijde afgewerkt met een laminaatvloer, granol wanden en een pleisterwerk plafond.

Betegelde badkamer voorzien van een douchecabine en design radiator.

### 2E VERDIEPING:

Via vaste trap te bereiken overloop/voorzolder.

Bergkamer met de aansluiting t.b.v. de wasmachine en opstelling van de HR c.v. combiketel (2008) van het merk Intergas.

Ruime zolderslaapkamer met dakkapel aan voorzijde en bergkasten onder de schuine van de kap.

### BUITEN:

Voortuin (4.90 x 6.25 meter) met waterpunt en aangelegd met sierbestrating en beplanting.

Privacy biedende mooie achtertuin (8.00 x 5.88 meter) aangelegd met een vijverpartij, terrastegels en houten vlonders

Ruime berging (2.30 x 5.70 meter) voorzien van elektra.

**ALGEMEEN:**

\* Het betreft hier een traditioneel gebouwd woonhuis met betonnen verdiepingsvloeren en een houten kapconstructie met pannen gedekt.

\* Aan de achterzijde is een uitbouw gerealiseerd over de volle breedte van de woning ter vergroting van de woonkamer.

\* Op de 2e verdieping is er een dakkapel geplaatst waardoor er een mooie extra slaapkamer is gerealiseerd.

\* Belangrijke uitvalswegen zoals de A2, A50 en A58 snel bereikbaar.

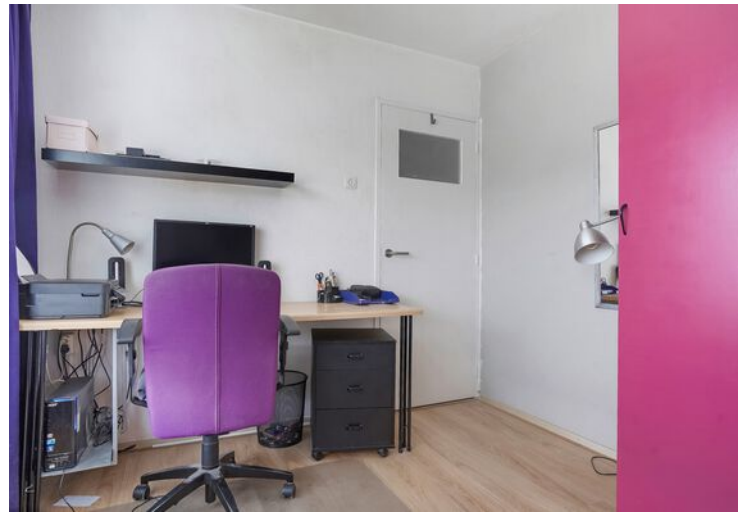
\* Privacy biedende achtertuin met terras en vijverpartij aangelegd.

\* NS station en het centrum van Best op loopafstand gelegen.

\* Eindhoven Airport op circa 12 minuten met de auto.







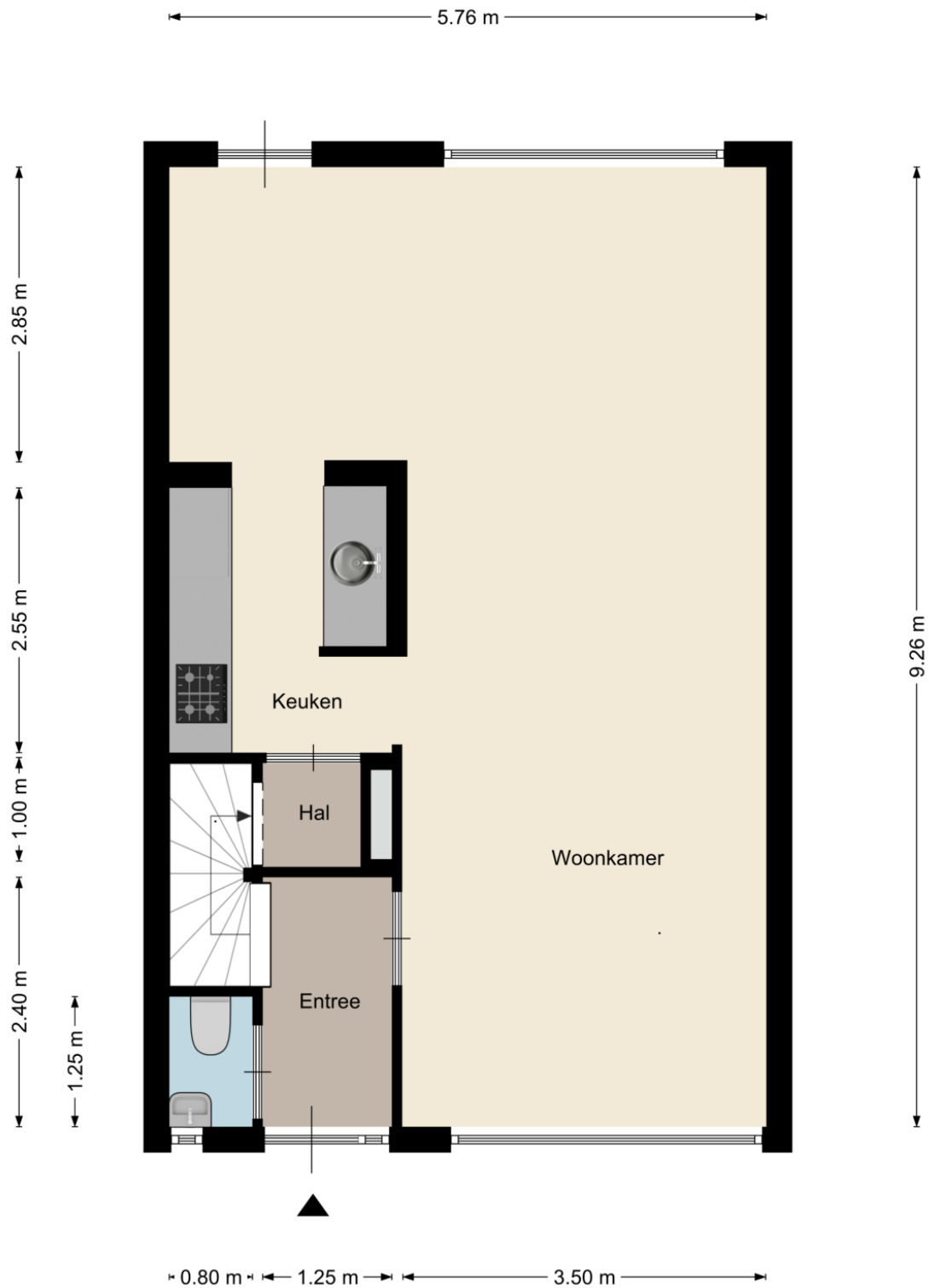








# Plattegrond

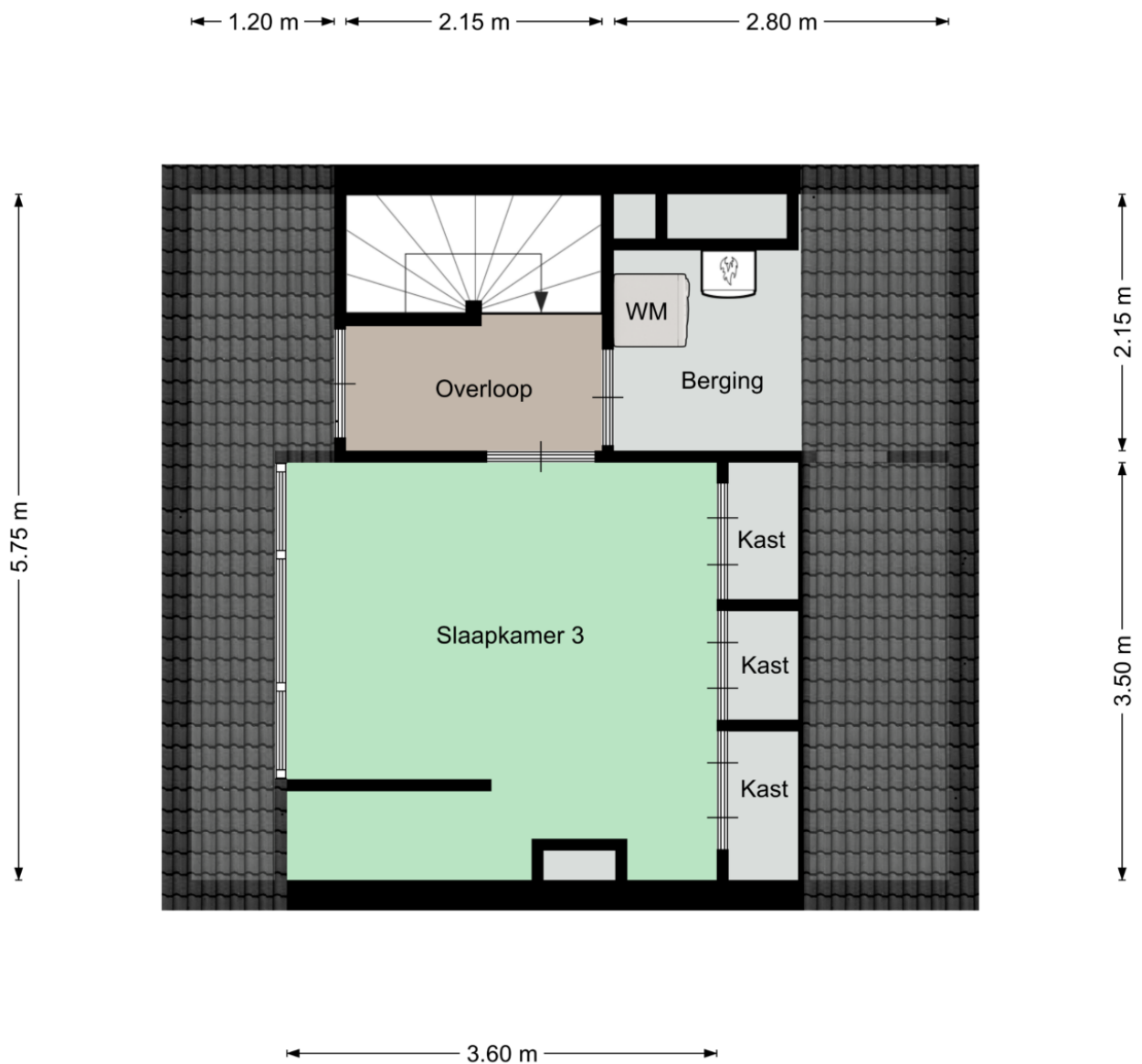


# Plattegrond



Aan deze plattegronden kunnen geen rechten worden ontleend  
©Studio BLIEK [www.studiobliek.nl](http://www.studiobliek.nl)

# Plattegrond




Aan deze plattegronden kunnen geen rechten worden ontleend  
©Studio BLIEK [www.studiobliek.nl](http://www.studiobliek.nl)

# Kadastrale kaart

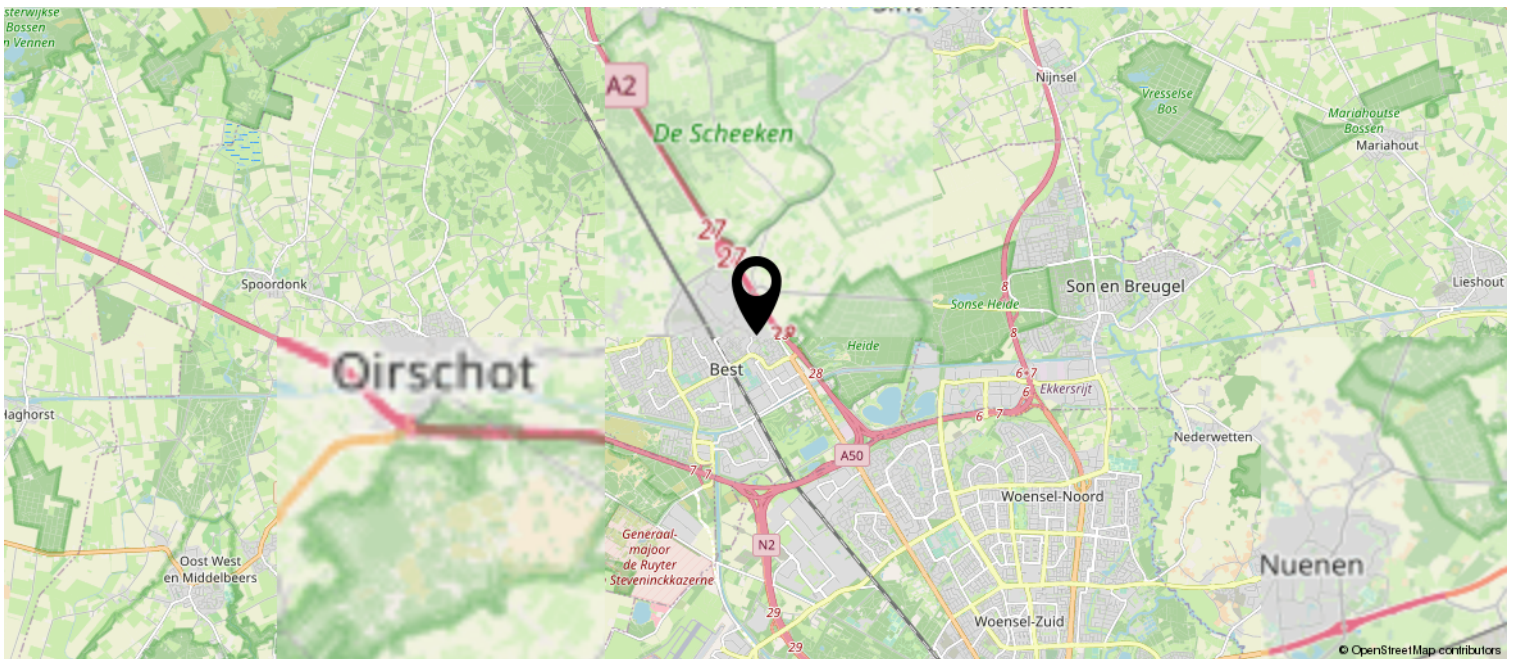
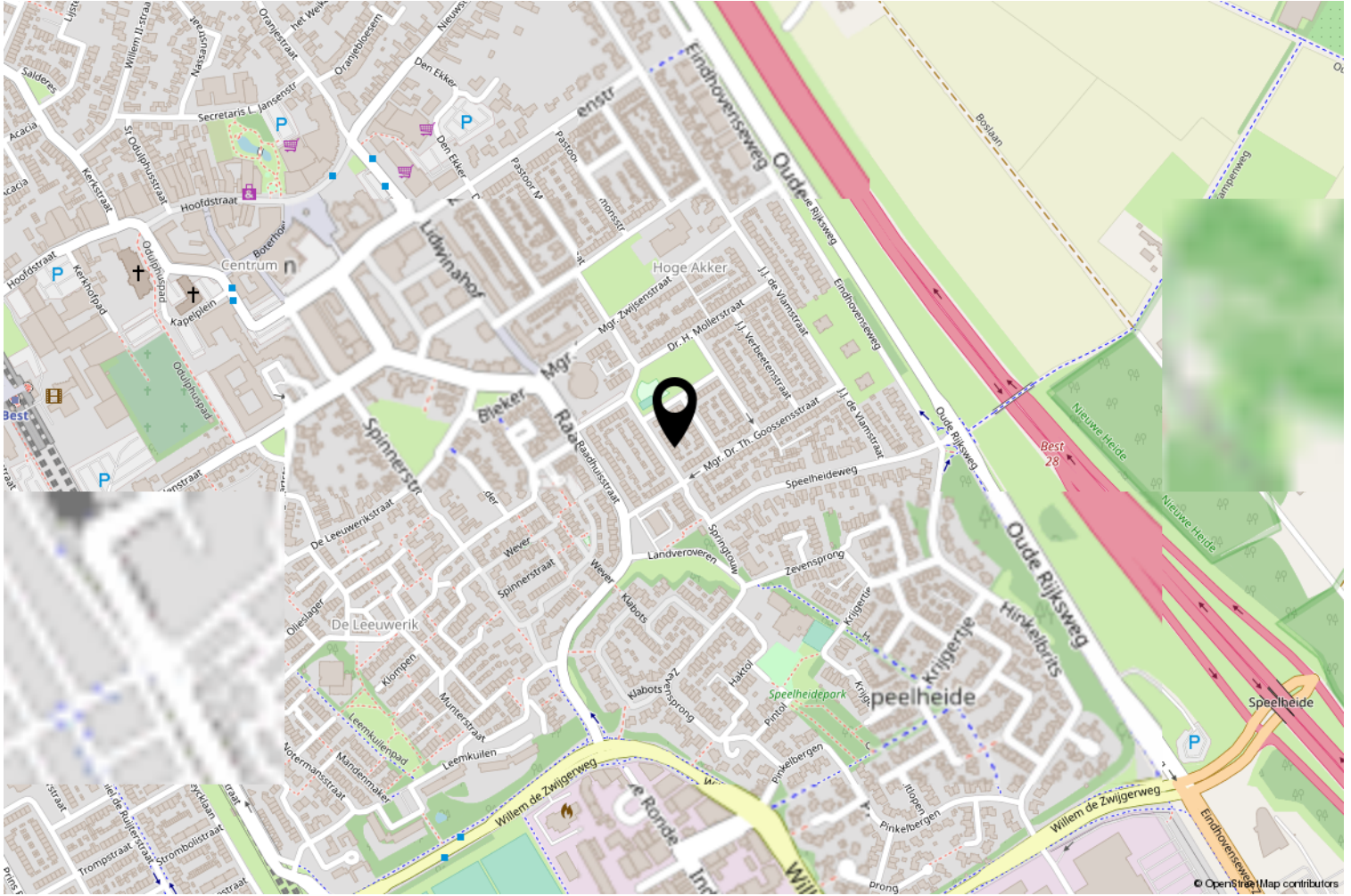
Kadastrale kaart

Uw referentie: Dr. P.C. de Brouwer7



<p>12345 Deze kaart is noordgericht</p> <p>Perceelnummer</p> <p>25 Huisnummer</p> <p>— Vastgestelde kadastrale grens</p> <p>— Voorlopige kadastrale grens</p> <p>— Administratieve kadastrale grens</p> <p>— Bebouwing</p> <p>Voor een eensluitend uittreksel, geleverd op 24 juni 2020 De bewaarder van het kadaster en de openbare registers</p>	<p>Schaal 1: 500</p> <p>Kadastrale gemeente Best</p> <p>Sectie H</p> <p>Perceel 1855</p> <p>Aan dit uittreksel kunnen geen betrouwbare maten worden ontleend. De Dienst voor het kadaster en de openbare registers behoudt zich de intellectuele eigendomsrechten voor, waaronder het auteursrecht en het databankenrecht.</p>	
--	--	---

# Locatie op de kaart



# Heeft u interesse?



**HV** VAN DER HEIJDEN  
**MAKELAARDIJ**

Spoorstraat 1, Best  
5684AA

0499-335858

[info@vanderheijdenmakelaardij.nl](mailto:info@vanderheijdenmakelaardij.nl)  
[vanderheijdenmakelaardij.nl](http://vanderheijdenmakelaardij.nl)

