

HV VAN DER HEIJDEN MAKELAARDIJ



BEST | Spoleind 28

vraagprijs € 525.000 k.k.

Kenmerken & specificaties



Bouwjaar:	2002
Soort:	eengezinswoning
Kamers:	6
Inhoud:	800 m ³
Woonoppervlakte:	228 m ²
Perceeloppervlakte:	268 m ²
Overige inpandige ruimte:	14 m ²
Gebouwgebonden buitenruimte:	-
Externe bergruimte:	-
Verwarming:	c.v.-ketel
Isolatie:	dakisolatie, muurisolatie, vloerisolatie, dubbel glas, volledig geïsoleerd

Omschrijving

Deze zeer riante uitgebouwde 2 onder 1 kap woning met een woonoppervlak van 228 m² en inhoud van 800 m³ met inpandige garage is gelegen in de gewilde woonwijk "Heuveleind"

Voortuin met oprit. Overdekte entree. Hal met de meterkast en toiletruimte. Riante living met een oppervlakte van circa 40 m². Open keuken met een luxe keukeninrichting voorzien van diverse inbouwapparatuur. Kantoor/werkkamer met lichtkoepel. Inpandige garage met sectionaaldeur. Privacybiedende achtertuin van circa 100 m² op zonzijde gelegen. Op de 1e verdieping bevinden zich de 3 slaapkamers en badkamer voorzien van een douche, ligbad, toilet en dubbele wastafel. Via vaste trapopgang te bereiken royale zolderkamer welke te splitsen is in meerdere slaapkamers. De bergzolder op de 3e verdieping is middels een vlizotrap te bereiken.

De woning is gelegen op zeer korte afstand van diverse goede voorzieningen als winkelcentra, scholen, sportaccommodaties, natuurgebieden, NS station, Eindhoven Airport en belangrijke uitvalswegen.

Bent u nieuwsgierig geworden naar deze mooie en royale opgezette woning? Neem dan contact op met ons kantoor voor een interne bezichtiging.

INDELING:

BEGANE GROND:

Overdekte entree met lichtpunt.

Hal afgewerkt met een tegelvloer voorzien van vloerverwarming, spachtelputz wanden en een spuitwerk plafond.

Meterkast met de water-, gas- en elektrameter, glasvezel aansluiting en groepenkast met diverse groepen en aardlekschakelaars.

Betegelde toiletruimte met een fonteintje en zwevend closet met muurspoeling.

Riante uitgebouwde living van circa 40 m² met openslaande tuindeuren naar terras, glazen schuifwand als afscheiding tussen de voor en achterkamer en afgewerkt met een tegelvloer voorzien van vloerverwarming, spachtelputz wanden en een wit spuitwerk plafond.

De open keuken met een zeer luxe en eigentijdse keukeninrichting vervaardigd van duurzaam materiaal is voorzien van diverse laden en kasten, rvs spoelbak, Quooker, inductie kookplaat met geïntegreerde Bora afzuigsysteem, koelkast, diepvrieskast, vaatwasmachine en oven/magnetron combinatie.

Werkkamer met lichtkoepel, kastenwand en afgewerkt met een tegelvloer.

Inpandige garage met een loopdeur naar werkkamer, sectionaaldeur, pomp t.b.v. de vloerverwarming en afgewerkt met een tegelvloer.

1E VERDIEPING:

Via trapopgang in hal te bereiken.

Overloop afgewerkt met een laminaatvloer.

Slaapkamer 1 aan achterzijde afgewerkt met een laminaatvloer, behangen wanden en een spuitwerk plafond.

Slaapkamer 2 aan achterzijde afgewerkt met een laminaatvloer, spachtelputz wanden en een spuitwerk plafond.

Slaapkamer 3 aan voorzijde afgewerkt met een laminaatvloer, behangen wanden en een spuitwerk plafond.

Betegelde badkamer met een ruime opstelling voorzien van een kunststof ligbad, separate douche cabine, zwevend closet met muurspoeling en dubbele wastafel.

2E VERDIEPING:

Royale zolderkamer met een Velux dakvenster, aansluiting tbv wasapparatuur, omvormer zonnepanelen en opstelling van de HR c.v. combiketel van het merk Nefit (2002).

De zolderetage is afgewerkt met een laminaat en deels een tegelvloer.

3E VERDIEPING:

Via vlizotrap te bereiken ruime bergzolder.

BUITEN:

Voortuin met waterpunt en aangelegd met sierbestrating en beplanting.

Oprit geschikt voor 1 auto.

De achtertuin van circa 100 m2 is gelegen op zonzijde en bied veel privacy door zijn vrije ligging aan achterzijde. De tuin is aangelegd met sierbestrating, terrastegels en beplanting.

ALGEMEEN:

* Het betreft hier een traditioneel en duurzaam gebouwd woonhuis met betonnen verdiepingvloeren en een houten kapconstructie met pannen gedekt.

* Deze woning is aan achterzijde over de volle breedte uitgebouwd waardoor er een grote woonkamer en open keuken is ontstaan.

* Hardhouten ramen, -deuren en -kozijnen.

* Energiezuinig door het gebruik van vloer-, gevel- en dakisolatie alsmede dubbele beglazing.

* De woning beschikt over 18 zonnepanelen en een elektrische laadpaal voor de auto welke ter overname worden aangeboden.

* Achtertuin van circa 100 m2 grenzend aan gemeentelijke groenvoorziening waardoor er veel privacy is gecreëerd.

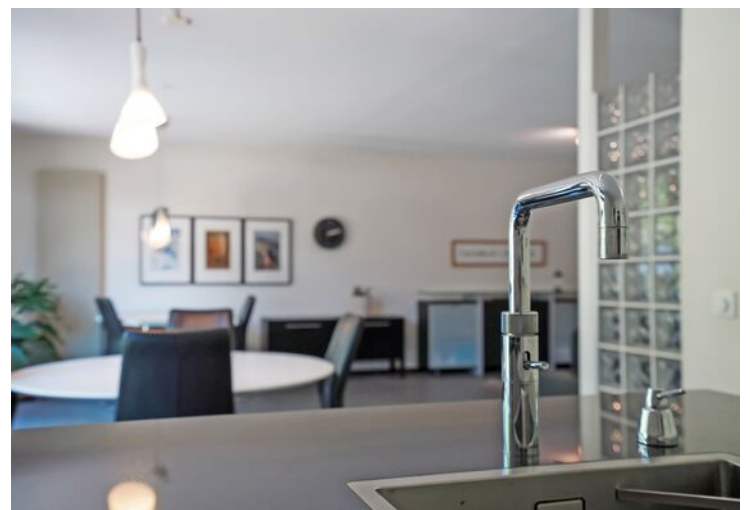
* Diverse voorzieningen op korte afstand zoals:

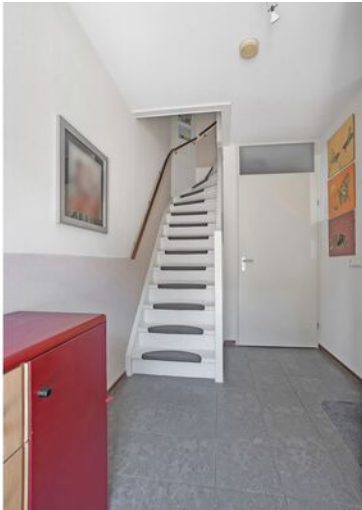
- Winkelcentrum Heivelden.
- Basis en voortgezet onderwijs.
- Sportaccommodaties.
- NS station.
- Busstation.
- Airport Eindhoven op circa 12 minuten met de auto.
- Natuurgebieden.
- Uitvalswegen als de A2, A58 en A50 zijn snel te bereiken.

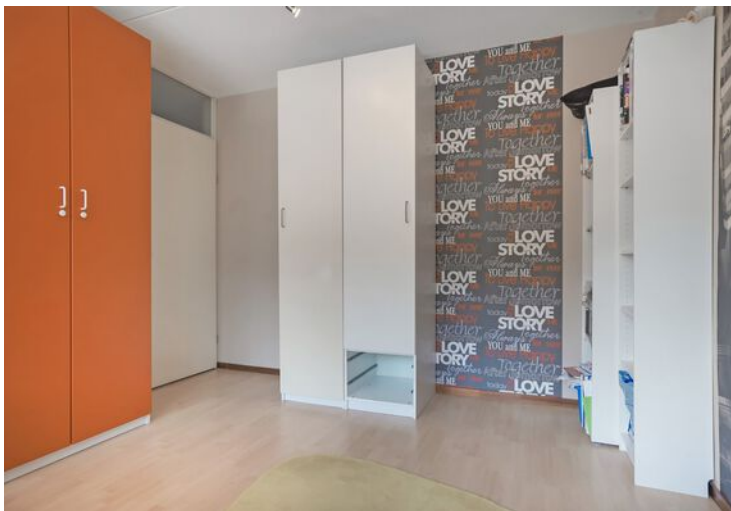
* Deze woning is door zijn goed gekozen ruime indeling ook zeer geschikt voor bijvoorbeeld grote en samengestelde gezinnen.

* Parkeren op eigen terrein mogelijk middels een oprit en inpandige garage.

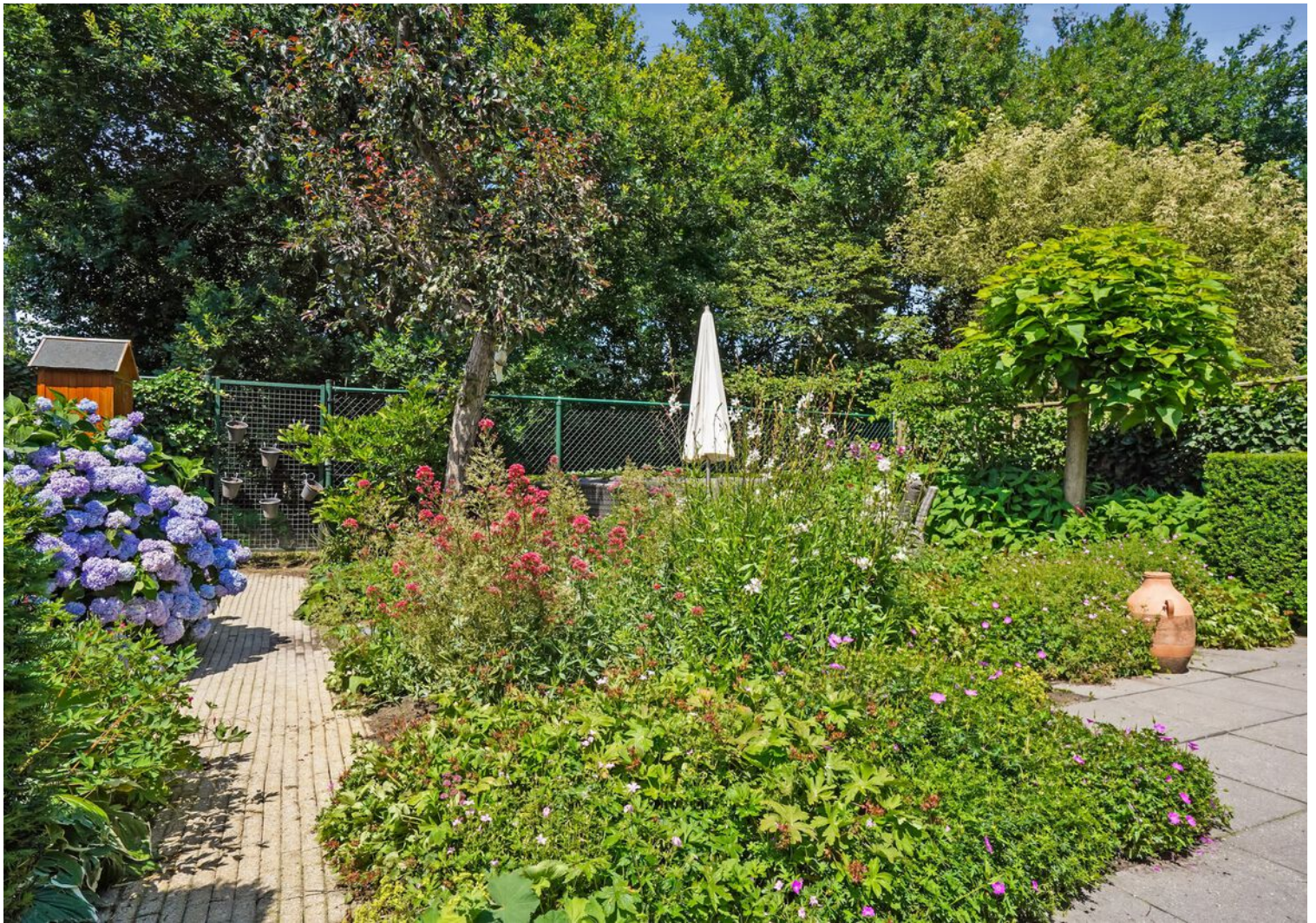












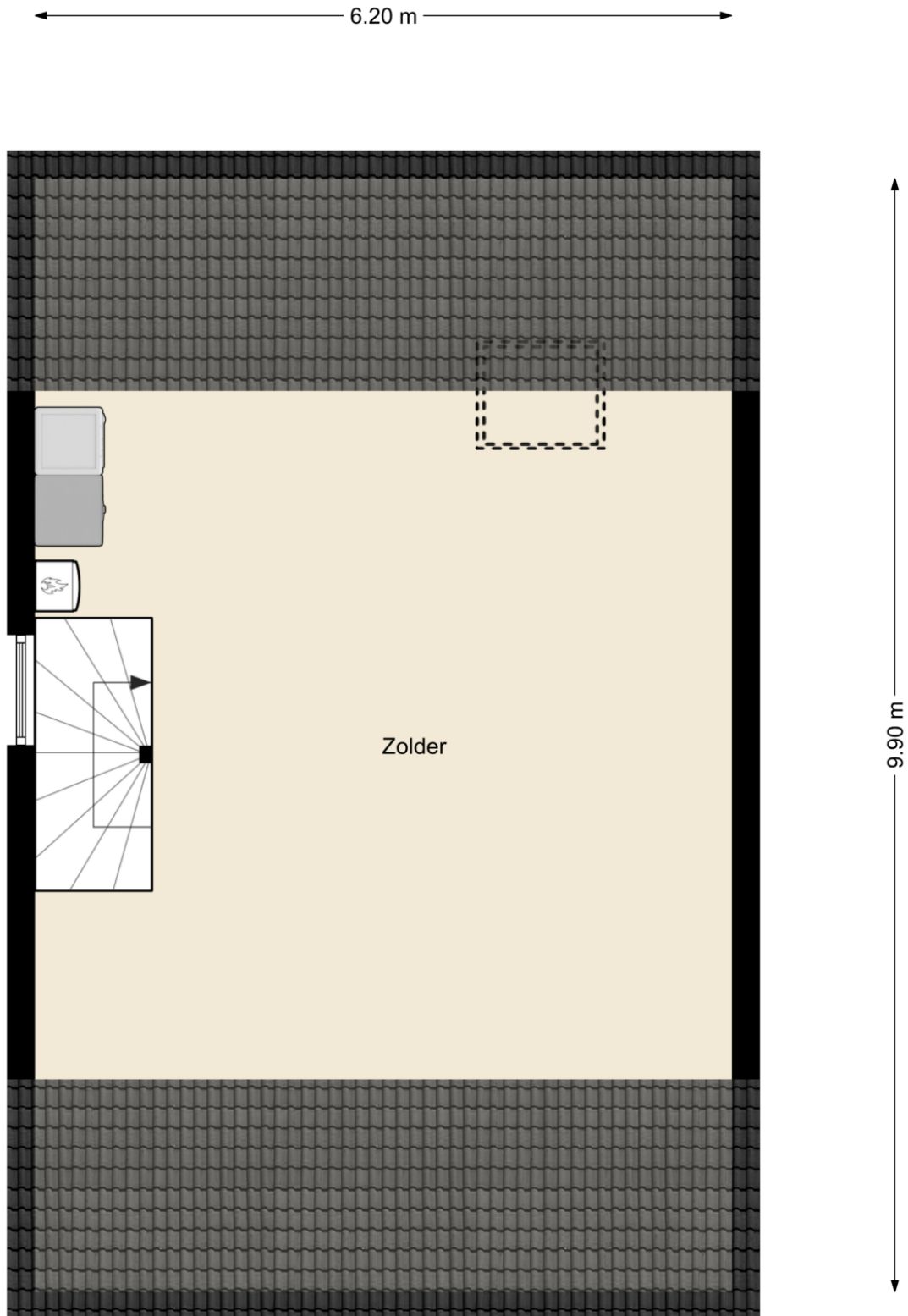
Plattegrond



Plattegrond



Plattegrond



Kadastrale kaart

Kadastrale kaart

Uw referentie: Spoeleind 28 Best



0 5 10 15 20 25m

12345	Deze kaart is noordgericht	Schaal 1: 500	
	Perceelnummer		
25	Huisnummer	Kadastrale gemeente	Best
—	Vastgestelde kadastrale grens	Sectie	K
—	Voorlopige kadastrale grens	Perceel	3400
—	Administratieve kadastrale grens		
—	Bebouwing		

Voor een eensluitend uittreksel, geleverd op 29 juni 2020
De bewaarder van het kadaster en de openbare registers

Aan dit uittreksel kunnen geen betrouwbare maten worden ontleend.
De Dienst voor het kadaster en de openbare registers behoudt zich de intellectuele eigendomsrechten voor, waaronder het auteursrecht en het databankenrecht.



Heeft u interesse?



HV VAN DER HEIJDEN
MAKELAARDIJ

Spoorstraat 1, Best
5684AA

0499-335858

info@vanderheijdenmakelaardij.nl
vanderheijdenmakelaardij.nl

