

# HV VAN DER HEIJDEN MAKELAARDIJ



BEST | Hartenvier 39

vraagprijs € 425.000 k.k.

# Kenmerken & specificaties



Bouwjaar:	1989
Soort:	portiekflat
Kamers:	3
Inhoud:	325 m <sup>3</sup>
Woonoppervlakte:	103 m <sup>2</sup>
Perceeloppervlakte:	0 m <sup>2</sup>
Overige inpandige ruimte:	-
Gebouwgebonden buitenruimte:	9 m <sup>2</sup>
Externe bergruimte:	4 m <sup>2</sup>
Verwarming:	c.v.-ketel
Isolatie:	dakisolatie, muurisolatie, vloerisolatie, dubbel glas

# Omschrijving

Dit zeer luxe en recent verbouwde ruim opgezette 3-kamer appartement met lift, privé parkeerkelder en separate berging is gelegen aan de rand van het gezellige centrum van Best.

Hoofdentree met de brievenbussen en bellentableau met videofooninstallatie. Centrale hal met toegang tot de lift en trappenhuis. Souterrain met de parkeerkelder en separate berging. Op de 3e verdieping bevindt zich dan het prachtige 3- kamer appartement welke als volgt is ingedeeld; entree, hal met de meterkast, toiletruimte en interne berging met de opstelling HR c.v. combiketel (2016) en unit t.b.v. de mechanische ventilatie. De royale living is afgewerkt met mooie massief eikenhouten vloer en strak gestukadoorde wanden en -plafond. Het balkon van circa 9 m2 is gelegen op zonzijde en toegankelijk via de living. Open keuken welke is ingericht met een luxe keukeninrichting voorzien van inbouwapparatuur. Slaapkamer 1 is voorzien van een op maat gemaakte kastwand, airconditioning en afgewerkt met massief eiken houten vloer en eveneens strak gestukadoorde wanden en -plafond. Slaapkamer 2 bezit dezelfde afwerking als slaapkamer 1. De zeer moderne en met hoogwaardig materiaal afgewerkte badkamer is voorzien van een badmeubel, design ligbad en een ruime inloopdouche.

Gelegen op een gewilde woonlocatie aan de rand van het centrum van Best nabij alle denkbare voorzieningen zoals winkelcentra, sportaccommodaties, NS station, scholen, natuurgebieden en belangrijke uitvalswegen.

Heeft u belangstelling gekregen voor dit appartement? Dan is het mogelijk een afspraak te maken met ons kantoor voor een interne bezichtiging zodat u het met eigen ogen kunt bewonderen.

## SOUTERRAIN:

Het souterrain gelegen onder het hoofdgebouw is via lift en traphuis te bereiken.

Via de elektrisch bedienbare poort rijdt u de auto binnen in de ondergrondse parking waar de auto geparkeerd kan worden op de eigen privé parkeerplaats.

De afsluitbare separate bijbehorende berging is eveneens gelegen in deze ruimte.

## BEGANE GROND:

Hoofdentree.

Portaal met de brievenbussen en bellentableau met de videofooninstallatie.

Centrale hal welke toegang biedt tot de lift en trappenhuis.

## 3E VERDIEPING:

Portiek met de entree naar de woning.

Ontvangsthal met de videofooninstallatie, op maat gemaakte witte kastwand en afgewerkt met massief eikenhouten vloer, stucwerk wanden en -plafond.

Bergkamer met de opstelling van de HR c.v. combi ketel van het merk Remeha (2016), wastafel, unit van de mechanische ventilatie en aansluiting t.b.v. de wasmachine.

Meterkast met de gas-, water- en elektrameter en elektrakast voorzien van diverse groepen en aardlekschakelaar.

De betegelde en luxe afgewerkte toiletruimte is voorzien van een zwevend closet met muurspoeling, fonteintje en spiegelwand.

Mooie en ruim opgezette living welke is afgewerkt met massief eikenhouten vloer, strak gestukadoorde pleisterwerk wanden en -plafond.

Open keuken waarbij is gekozen voor een hoogwaardige keukeninrichting met een moderne uitstraling. Deze keuken is voorzien van diverse laden en kasten met softclose systeem, speciaal ontworpen glazen werkblad, rvs spoelbak met Quooker, vaatwasmachine, elektrische oven/magnetron combinatie, inductie kookplaat met geïntegreerd Bora afzuigstelsel en koelkast.

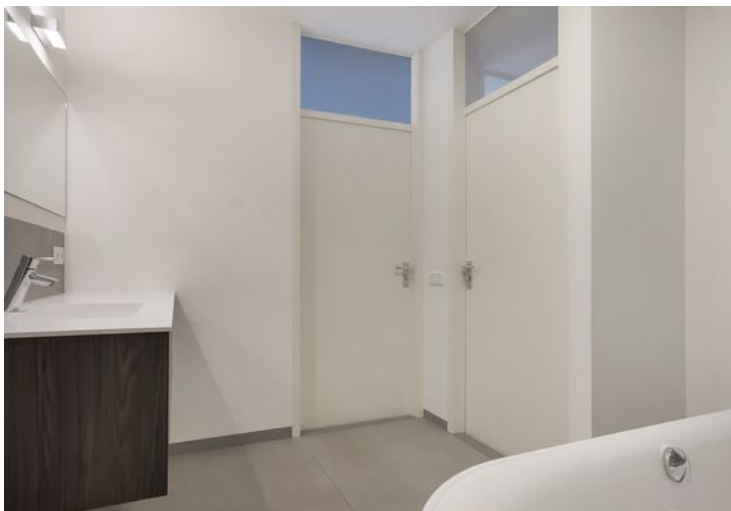
Het balkon van circa 9 m<sup>2</sup> is via een loopdeur in woonkamer te bereiken.  
Slaapkamer 1 betreft de hoofdslaapkamer met een ingebouwde praktische kastenwand, airconditioning en afgewerkt met een eikenhouten vloer, stucwerk wanden en plafond.  
Slaapkamer 2 is afgewerkt met een eikenhouten vloer, stucwerk wanden en plafond.  
De badkamer is via een loopdeur vanuit zowel de hal als hoofdslaapkamer te bereiken.  
Het betreft hier een ruim en goed ingedeelde badkamer waarbij gekozen is voor duurzame materialen en sanitair.  
De inrichting bestaat uit een kunststof design ligbad met thermostaatkraan, badmeubel met wastafel en spiegelwand inclusief verlichting, design radiator en ruime inloopdouche met een thermostaatkraan en glazen afscheidingswand.

#### ALGEMEEN:

- \* Het betreft hier een goed ingedeeld en zeer luxe afgewerkt 3-kamer appartement met eigen parkeerkelder en separate berging.
- \* Degelijke bouwkwiteit met o.a. hardhouten ramen, -deuren en -kozijnen.
- \* Energiezuinig door het gebruik van vloer-, gevel- en dakisolatie alsmede dubbele beglazing.
- \* HR c.v. combiketel van het merk Remeha.
- \* Veilig en beschermd wonen mede door o.a. videofooninstallatie, inbraak beveiligde ramen en -deuren, souterrain uitsluitend door bewoners te betreden, hoofdentree kan uitsluitend door bewoners worden betreden, hoofdentree kan vanuit het appartement elektrisch worden geopend.
- \* Levensloopbestendig door de aanwezigheid van een lift welke u brengt naar alle verdiepingen inclusief het souterrain.
- \* 't Claeverviere appartementencomplex bezit o.a. een prachtige tuin gelegen tussen de gebouwen welke autovrij is.
- \* De servicekosten bedragen € 221,88 per maand.
- \* Circa 4 jaar geleden is het appartement intern compleet verbouwd en gerenoveerd waarbij werkelijk alles is aangepakt zoals:
  - hardhouten eiken vloer in de hal, woonkamer, keuken en slaapkamers
  - strak gestukadoorde pleisterwerk wanden en -plafonds over het gehele appartement
  - grotendeels nieuwe elektra
  - op maat gemaakte kasten in de hal en slaapkamer
  - hoogwaardige luxe keukeninrichting
  - mooie en complete badkamer inrichting
  - HR c.v. combiketel
  - nieuwe radiatoren
  - ethernet bekabeling.

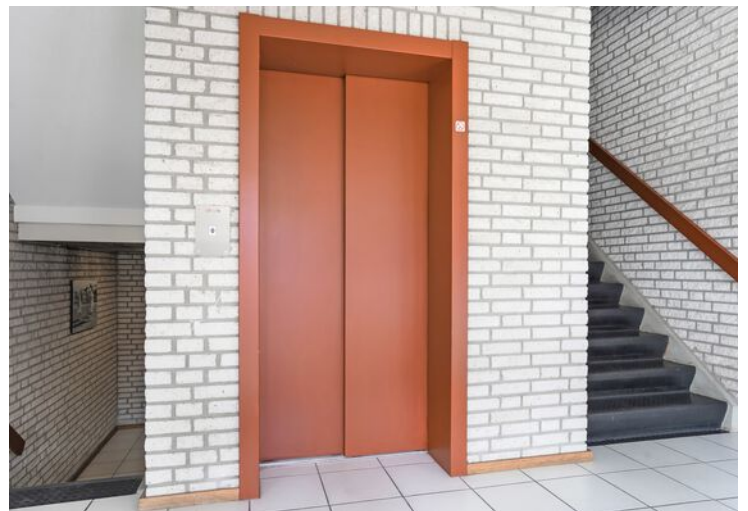














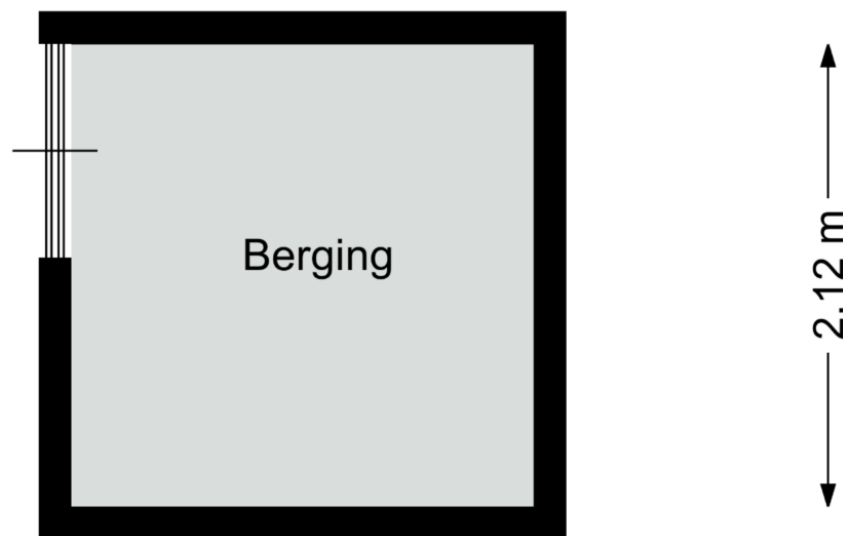
# Plattegrond



Aan deze plattegronden kunnen geen rechten worden ontleend  
©Studio BLIEK [www.studiobliek.nl](http://www.studiobliek.nl)

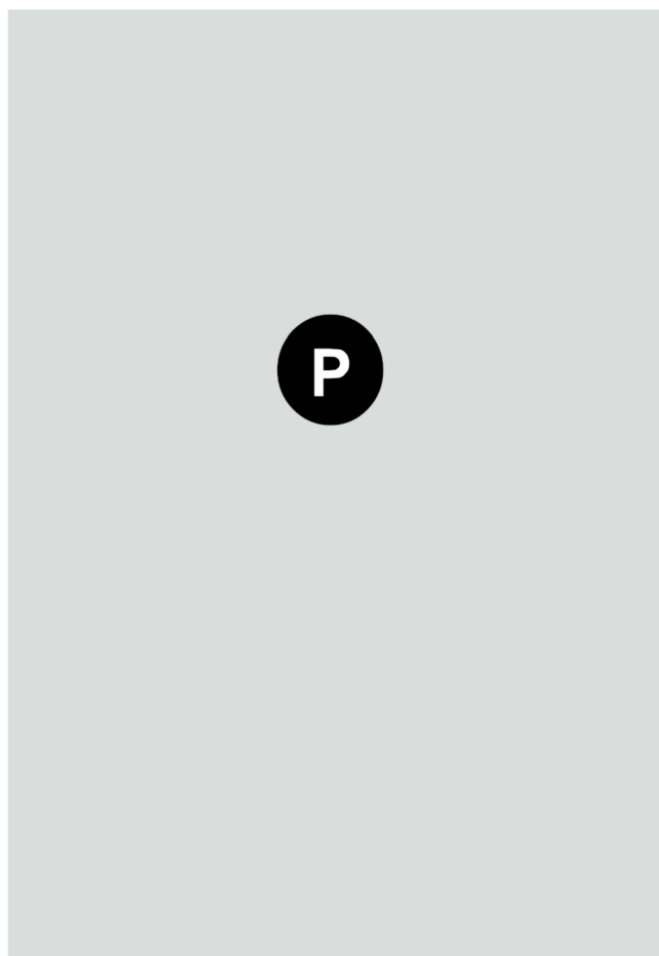
# Plattegrond

← 2.12 m →



Aan deze plattegronden kunnen geen rechten worden ontleend  
©Studio BLIEK [www.studiobliek.nl](http://www.studiobliek.nl)

# Plattegrond



Aan deze plattegronden kunnen geen rechten worden ontleend  
©Studio BLIEK [www.studiobliek.nl](http://www.studiobliek.nl)

# Kadastrale kaart

Kadastrale kaart


Uw referentie: Hartenvier 39 Best



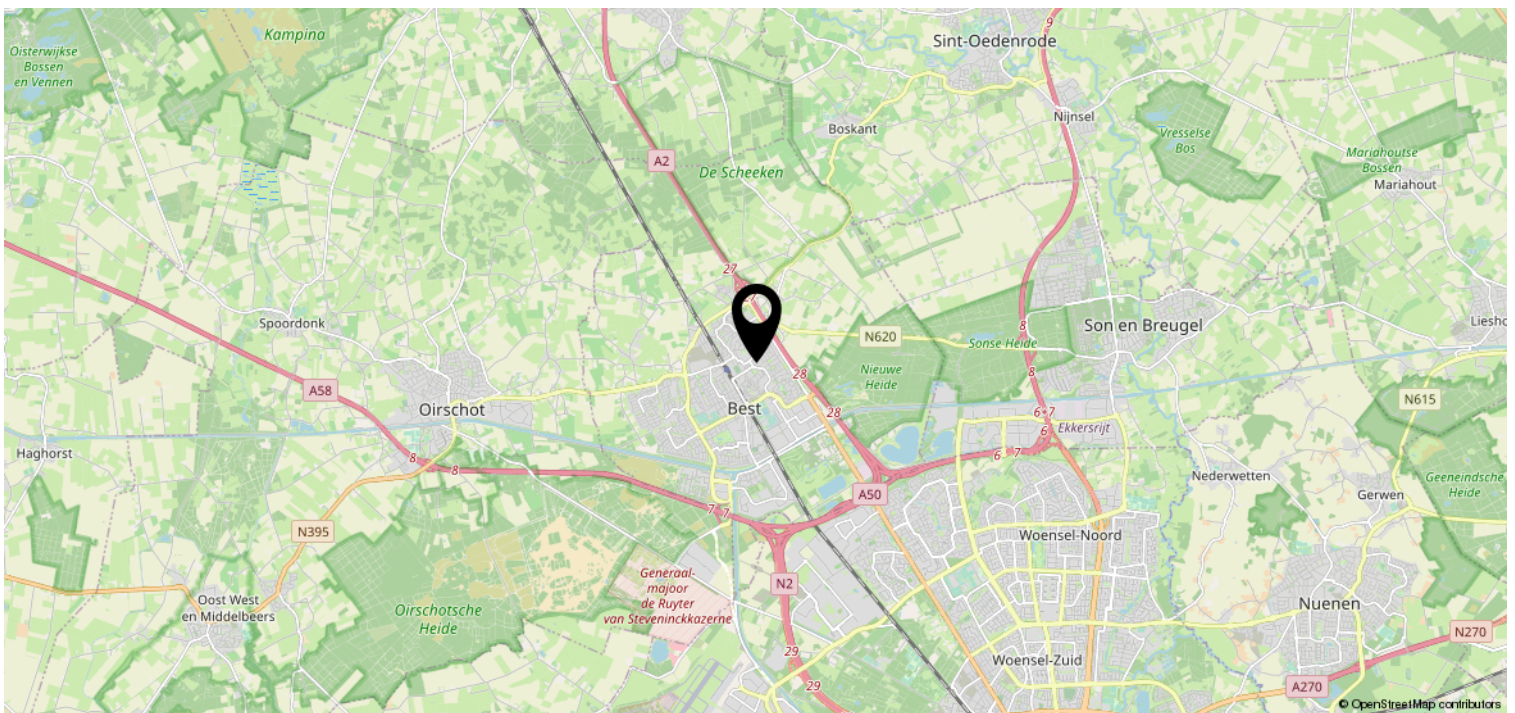
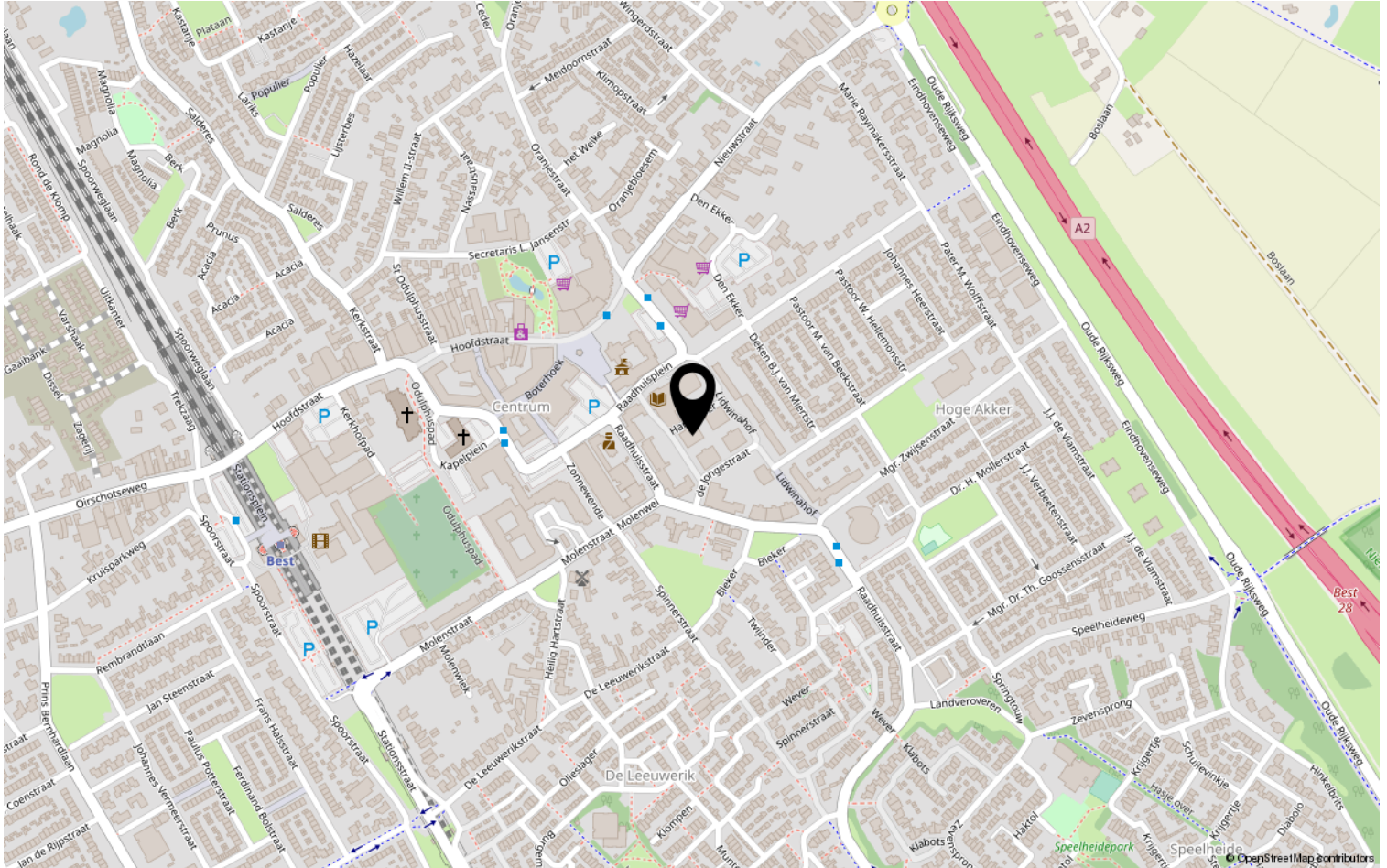
12345	Deze kaart is noordgericht	Schaal 1: 500	
	Perceelnummer		
25	Huisnummer	Kadastrale gemeente	Best
—	Vastgestelde kadastrale grens	Sectie	H
—	Voorlopige kadastrale grens	Perceel	4080
—	Administratieve kadastrale grens		
—	Bebouwing		

Voor een eensluitend uittreksel, geleverd op 2 juli 2020  
De bewaarder van het kadaster en de openbare registers

Aan dit uittreksel kunnen geen betrouwbare maten worden ontleend.  
De Dienst voor het kadaster en de openbare registers behoudt zich de intellectuele eigendomsrechten voor, waaronder het auteursrecht en het databankenrecht.



# Locatie op de kaart



# Heeft u interesse?



**HV** VAN DER HEIJDEN  
**MAKELAARDIJ**

Spoorstraat 1, Best  
5684AA

0499-335858

[info@vanderheijdenmakelaardij.nl](mailto:info@vanderheijdenmakelaardij.nl)  
[vanderheijdenmakelaardij.nl](http://vanderheijdenmakelaardij.nl)

