

# HV VAN DER HEIJDEN MAKELAARDIJ



TILBURG | Batenburglaan 124

koopsom € 235.000 k.k.

# Kenmerken & specificaties



Bouwjaar:	1982
Soort:	eengezinswoning
Kamers:	5
Inhoud:	410 m <sup>3</sup>
Woonoppervlakte:	125 m <sup>2</sup>
Perceeloppervlakte:	178 m <sup>2</sup>
Overige inpandige ruimte:	-
Gebouwgebonden buitenruimte:	-
Externe bergruimte:	7 m <sup>2</sup>
Verwarming:	stadsverwarming
Isolatie:	dakisolatie, muurisolatie, vloerisolatie, gedeeltelijk dubbel glas

# Omschrijving

Deze over de volle breedte uitgebouwde eindwoning met een goed gekozen indeling is gelegen op een gewilde woonlocatie in de "Reeshof".

Entree. Hal met de meterkast. Ruime uitgebouwde living. Toiletruimte. Provisiekast. Open keuken met een praktische keukeninrichting in hoekopstelling. Diepe achtertuin met afsluitbare achterom en toegang tot berging. Op de 1e verdieping zijn gesitueerd de 3 slaapkamers, overloop en betegelde badkamer. Via vaste trap te bereiken 2e verdieping met een grote zolderkamer.

Goede woonlocatie op korte afstand van diverse goede voorzieningen zoals scholen, winkelcentra, sportaccommodaties, natuurgebieden, NS station en belangrijke uitvalswegen. Bent u nieuwsgierig geworden? Bel dan ons kantoor voor een rondleiding in de woning.

## INDELING:

### BEGANE GROND:

Entree met een hardhouten voordeur.

Hal afgewerkt met een laminaatvloer en spuitwerk plafond.

Meterkast met de unit t.b.v. de stadsverwarming, water-, gas- en elektrameter en elektrakast voorzien van diverse groepen en aardlekschakelaars.

Sfeervolle living afgewerkt met een laminaatvloer, behangen deels pleisterwerk wanden en een spuitwerk plafond.

Uitbouw woonkamer (eetgedeelte) met openslaande tuindeuren naar terras en afgewerkt met een natuurstenen vloer, structuur wanden en stucwerk plafond.

Open keuken met een keukeninrichting in hoekopstelling voorzien van diverse laden en kasten en inbouwapparatuur.

Trapkast met legplanken.

Betegelde toiletruimte met een wastafel en closet.

### 1E VERDIEPING:

Trapopgang naar overloop.

Slaapkamer 1 aan voorzijde afgewerkt met behangen wanden en een spuitwerk plafond.

Slaapkamer 2 aan achterzijde afgewerkt met behangen wanden en een spuitwerk plafond.

Slaapkamer 3 aan achterzijde afgewerkt met behangen wanden en een spuitwerk plafond.

Betegelde badkamer met een wastafel, separate douche en toilet.

### 2E VERDIEPING:

Via vaste trap te bereiken.

Royale zolderkamer met bergschotten onder de schuine van de kap, unit t.b.v. de mechanische ventilatie en dakvenster.

## BUITEN:

Achtertuin met een afsluitbare achterom, houten delen deels gemetselde erfafscheiding en toegang tot de berging welke is voorzien van elektra.

## ALGEMEEN:

\* De woning is deels gebouwd met systeem elementen, betonnen verdiepingvloeren en gemetselde buitengevels.

\* Door de uitbouw over de volle breedte aan achterzijde is er een mooi eetgedeelte ontstaan en een open keuken.

\* Energiezuinig door het gebruik van vloer-, gevel- en dakisolatie alsmede dubbele beglazing.

\* Op korte afstand van goede voorzieningen zoals scholen, winkelcentra, sportaccommodaties, natuurgebieden en NS station.

\* Belangrijke uitvalswegen snel bereikbaar.







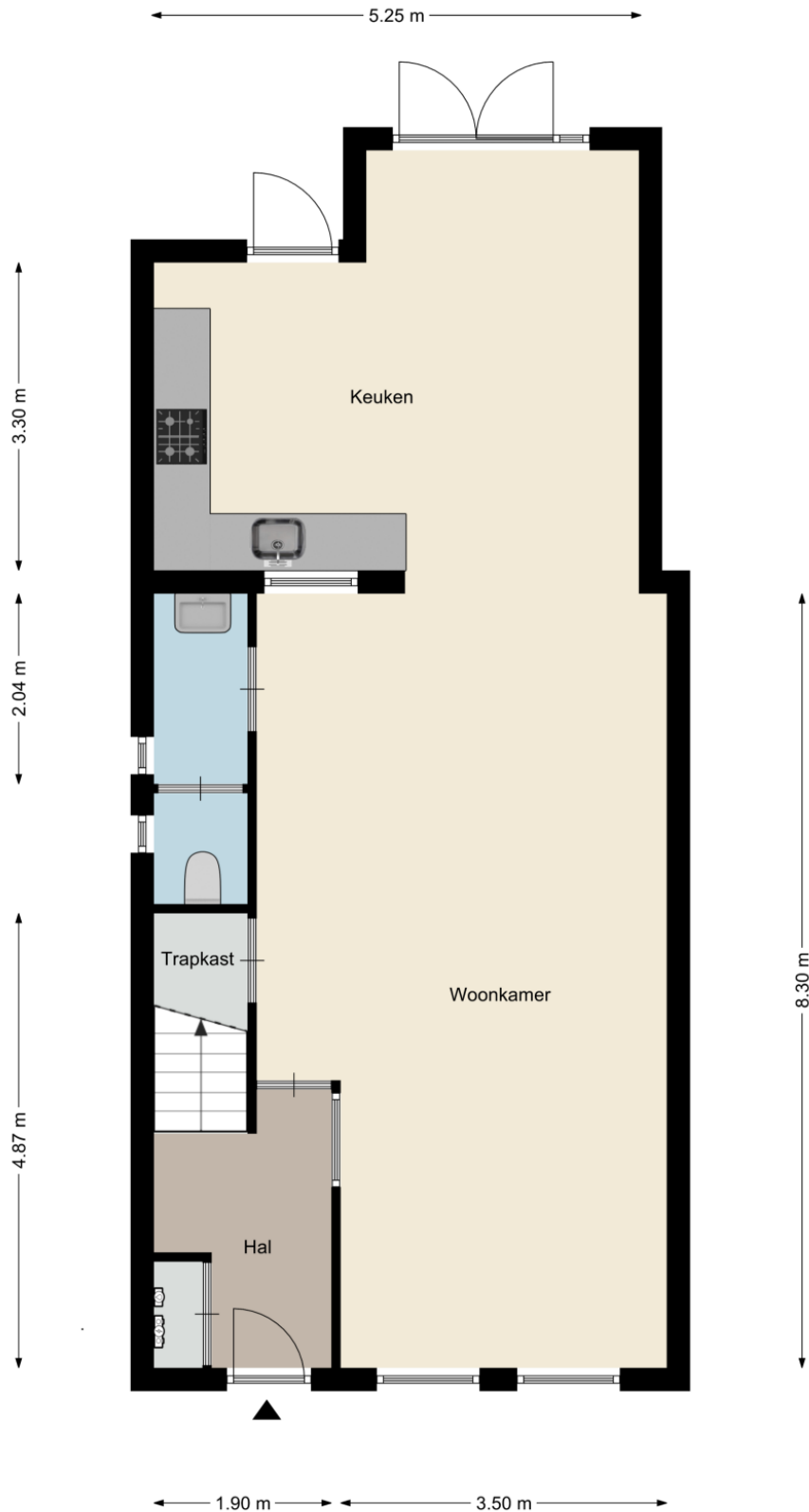








# Plattegrond

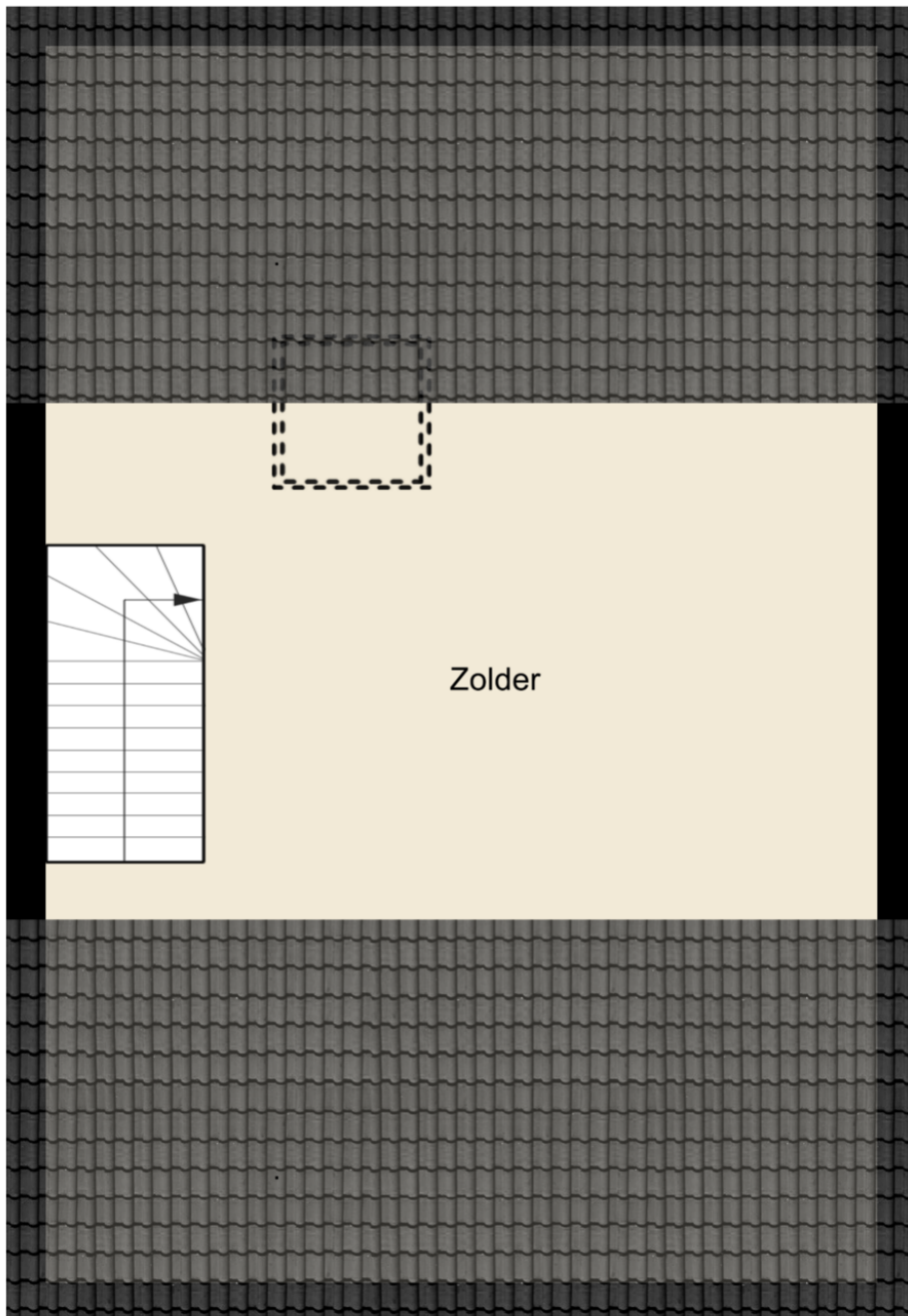


# Plattegrond



# Plattegrond

← 5.25 m →




↑ 3.25 m ↓

# Kadastrale kaart

Kadastrale kaart

Uw referentie: Batenburglaan 124 Ti

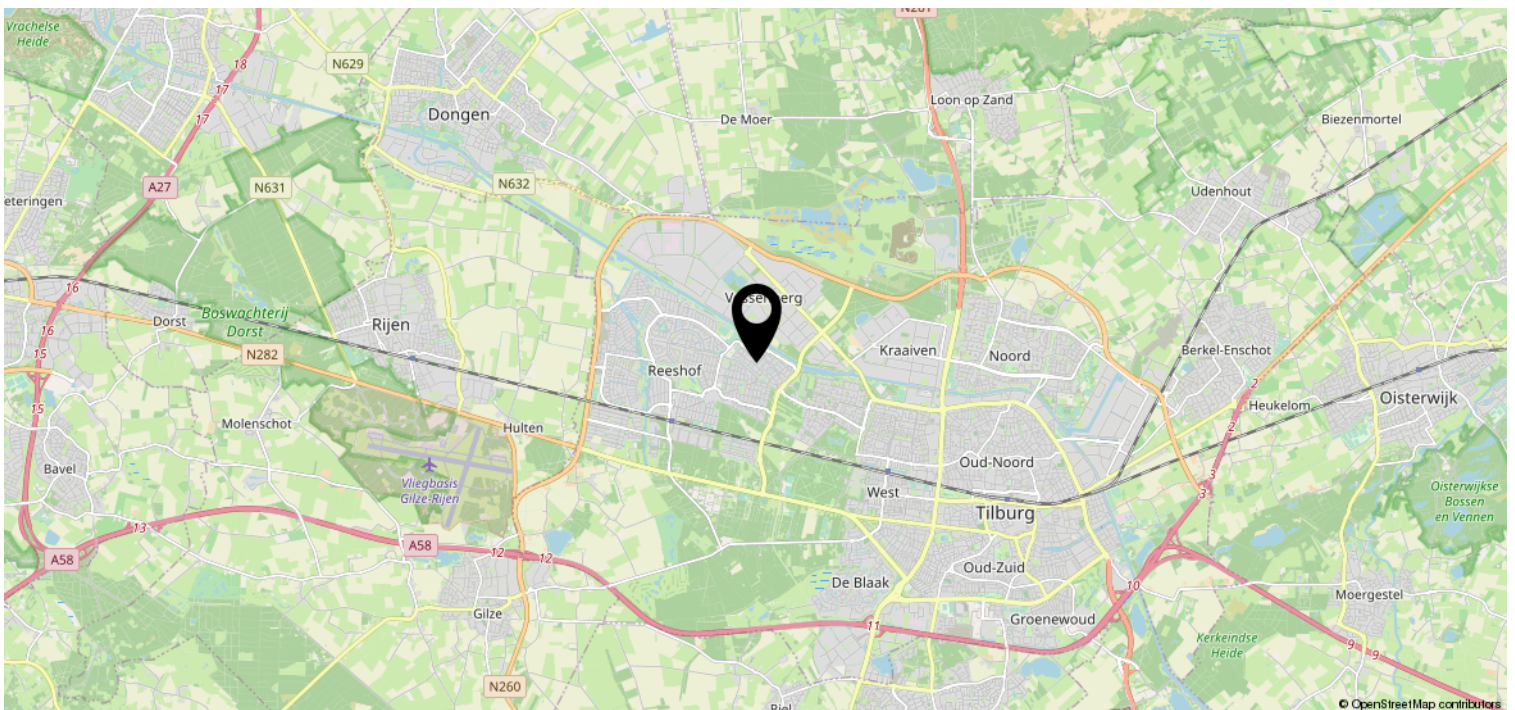
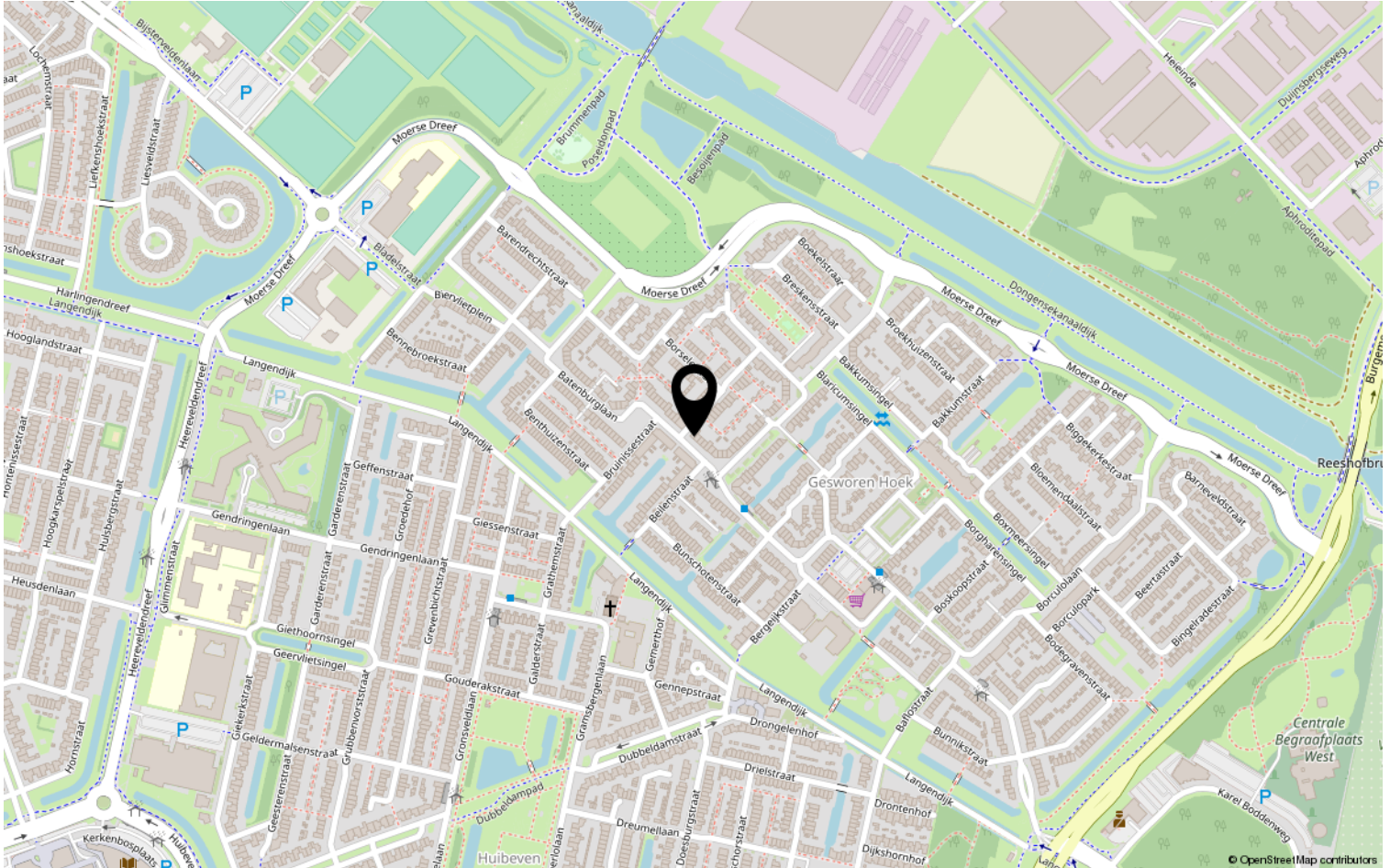


<p>12345 Perceelnummer</p> <p>25 Huisnummer</p> <p>— Vastgestelde kadastrale grens</p> <p>— Voorlopige kadastrale grens</p> <p>— Administratieve kadastrale grens</p> <p>— Bebouwing</p>	<p>Deze kaart is noordgericht</p> <p>Schaal 1: 500</p> <p>Kadastrale gemeente Tilburg</p> <p>Sectie AF</p> <p>Perceel 5506</p>	<p><b>kadaster</b></p> 
--------------------------------------------------------------------------------------------------------------------------------------------------------------------------------------------------	--------------------------------------------------------------------------------------------------------------------------------	--------------------------------------------------------------------------------------------------------------

Voor een eensluitend uittreksel, geleverd op 13 juli 2020  
De bewaarder van het kadaster en de openbare registers

Aan dit uittreksel kunnen geen betrouwbare maten worden ontleend.  
De Dienst voor het kadaster en de openbare registers behoudt zich de intellectuele eigendomsrechten voor, waaronder het auteursrecht en het databankenrecht.

# Locatie op de kaart



# Heeft u interesse?



**HV** VAN DER HEIJDEN  
**MAKELAARDIJ**

Spoorstraat 1, Best  
5684AA

0499-335858

[info@vanderheijdenmakelaardij.nl](mailto:info@vanderheijdenmakelaardij.nl)  
[vanderheijdenmakelaardij.nl](http://vanderheijdenmakelaardij.nl)

