

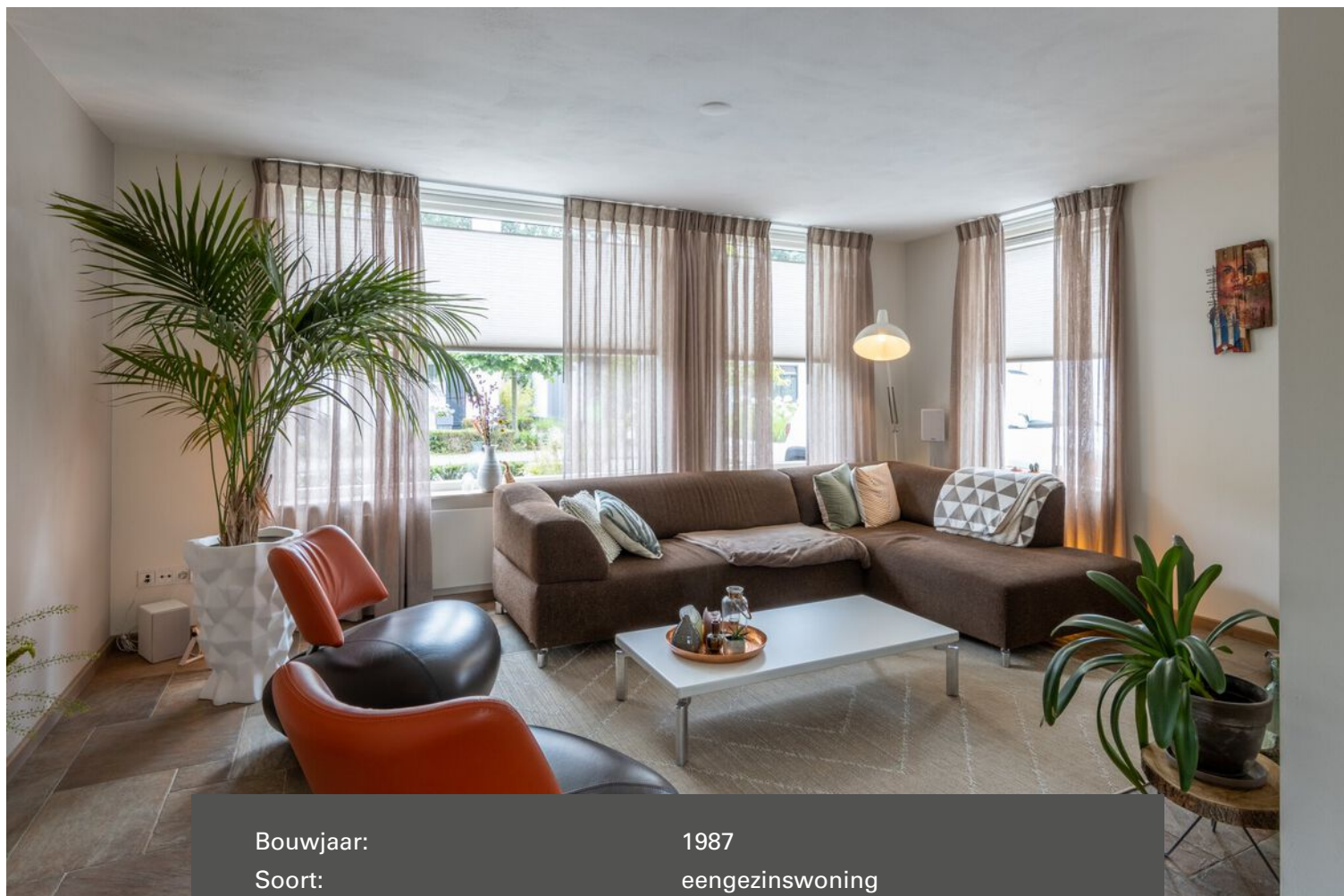
# HV VAN DER HEIJDEN MAKELAARDIJ



BEST | Weegbree 26

vraagprijs € 369.000 k.k.

# Kenmerken & specificaties



Bouwjaar:	1987
Soort:	eengezinswoning
Kamers:	4
Inhoud:	455 m <sup>3</sup>
Woonoppervlakte:	128 m <sup>2</sup>
Perceeloppervlakte:	229 m <sup>2</sup>
Overige inpandige ruimte:	10 m <sup>2</sup>
Gebouwgebonden buitenruimte:	8 m <sup>2</sup>
Externe bergruimte:	-
Verwarming:	c.v.-ketel
Isolatie:	dakisolatie, muurisolatie, vloerisolatie, dubbel glas

# Omschrijving

Deze goed afgewerkte en uitgebouwde tweekapper met inpandige garage is gelegen in de gewilde woonwijk "De Kantonnier".

Entree. Hal met de meterkast en toiletruimte. Royale living in U-vorm afgewerkt met een tegelvloer voorzien van vloerverwarming. Achterportaal met kastenwand. Afzonderlijke keuken met een luxe keukeninrichting voorzien van inbouwapparatuur. Inpandige garage. Achtertuin met een mooie terrasoverkapping en Sauna. Op de 1e verdieping bevindt zich de overloop, complete badkamer en 2 slaapkamers en slaapkamer 3 welke momenteel in gebruik is als inloopkast. Via vaste trap te bereiken zolderetage met de 3e ruime slaapkamer.

Gelegen op een zeer gunstige woonlocatie nabij diverse goede voorzieningen als scholen, sportaccommodaties, winkelcentra, NS station, Eindhoven Airport en belangrijke uitvalswegen. Bent u nieuwsgierig geworden naar deze woning? Neem dan contact op met ons kantoor.

## INDELING:

### BEGANE GROND:

Entree met een kunststof voordeur.

Hal afgewerkt met een tegelvloer, spachtelputz wanden en stucwerk plafond.

Meterkast met de water-, gas-en elektrameter, glasvezelaansluiting en elektrakast voorzien van diverse groepen en aardlekschakelaars.

Deels betegelde toiletruimte met een fonteintje en zwevend closet.

Royale living in U-vorm afgewerkt met een tegelvloer, gestukadoorde wanden en stucwerk plafond.

Achterportaal met een kastwand en afgewerkt met een tegelvloer.

Afzonderlijke keuken gerealiseerd in de uitbouw en afgewerkt met een tegelvloer, spachtelputz wanden en een stucwerk plafond met inbouwverlichting.

De luxe keukeninrichting met een granieten werkblad, vaatwasmachine, close in boiler, rvs spoelbak, inductie kookplaat, afzuigkap, heteluchtoven en diverse kasten en laden.

De inpandige garage met een houten garagedeur, loopdeur naar woonhuis, stortbakje, pomp t.b.v. de vloerverwarming en kastwand.

### 1E VERDIEPING:

Via trapopgang in hal te bereiken.

Overloop met een houten delen vloer.

Slaapkamer 1 aan voorzijde met een open verbinding naar de kleedkamer (voormalige slaapkamer) met een kastenwand en de kamers zijn afgewerkt met een houten delen vloer, stucwerk wanden en een spuitwerk plafond.

Slaapkamer 2 aan achterzijde met een kastenwand en afgewerkt met een houten delen vloer, stucwerk wanden en een spuitwerk plafond.

Ruime betegelde badkamer voorzien van een ligbad, zwevend closet badmeubel met wastafel en een inloopdouche.

### 2E VERDIEPING:

Via vaste trap te bereiken.

Royale zolderetage momenteel in gebruik als 3e slaapkamer met 2 Velux dakvenster, bergkasten onder de schuif van de kap, opstelling van de HR c.v. combiketel (2000), omvormer zonnepanelen en aansluiting t.b.v wasapparatuur.

#### BUITEN:

Voortuin is aangelegd met beplanting.

Oprit aangelegd met sierbestrating en geschikt voor 1 auto.

Achtertuint met een aluminium terrasoverkapping met inbouwverlichting, waterpunt, aangelegd met terrastegels, beplanting, kunstgras, gemetselde deels houten delen erfafscheiding.

De comfortabele sauna is gesitueerd in de achtertuin.

#### ALGEMEEN:

\* Het betreft hier een degelijk gebouwd woonhuis met betonnen verdiepingsvloeren en een zadeldak met pannen gedekt.

\* Energiezuinig door het gebruik van vloer,- gevel en dakisolatie alsmede HR ++ beglazing over de gehele woning.

\* HR c.v. combiketel (2000).

\* Zonnepanelen op de voorzijde van de kapconstructie.

\* Belangrijke uitvalswegen zoals de A2, A50 en A58 zijn snel bereikbaar.

\* Door de uitbouw aan achterzijde is er een goede ruimte voor huidige keuken ontstaan.

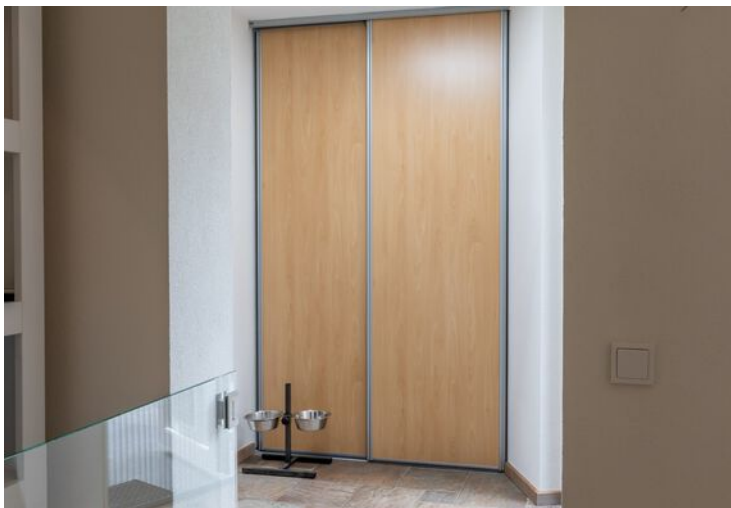
\* Luxe ruim opgezette sauna.

\* Tegen de achtergevel is een terrasoverkapping geplaatst welke is voorzien van inbouwverlichting.

























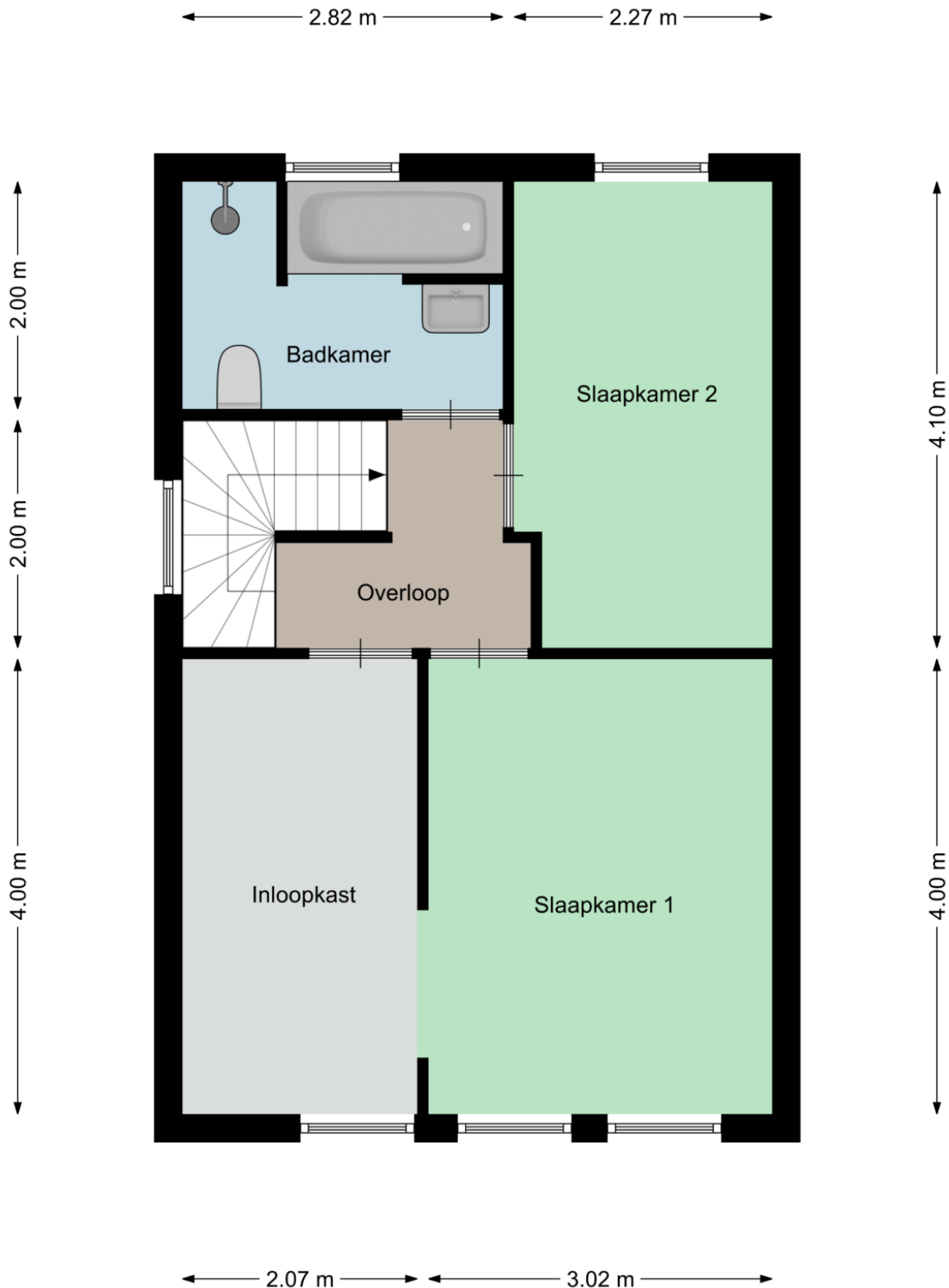


# Plattegrond

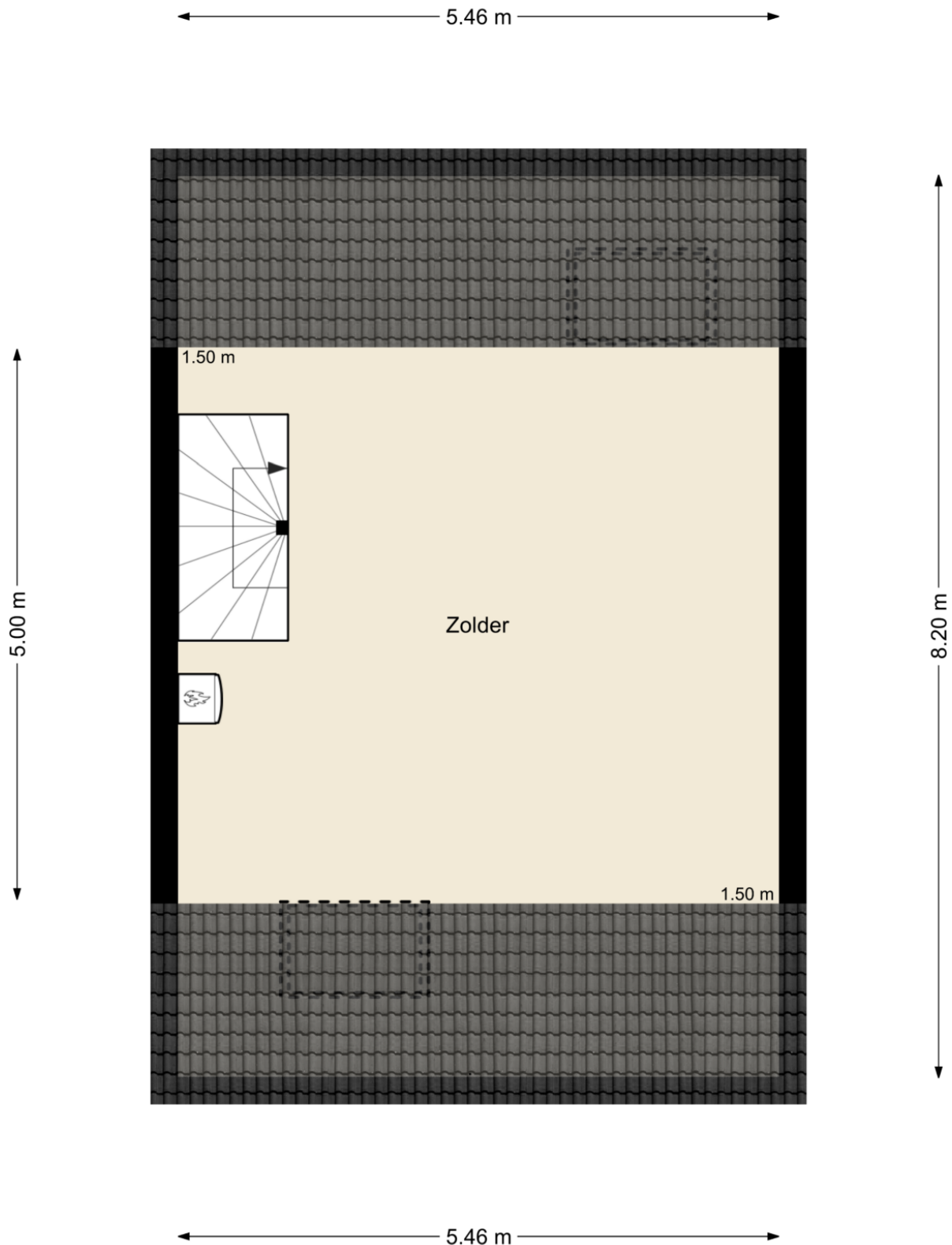




# Plattegrond



# Plattegrond






# Kadastrale kaart

Kadastrale kaart

Uw referentie: Weegbree 26 Best



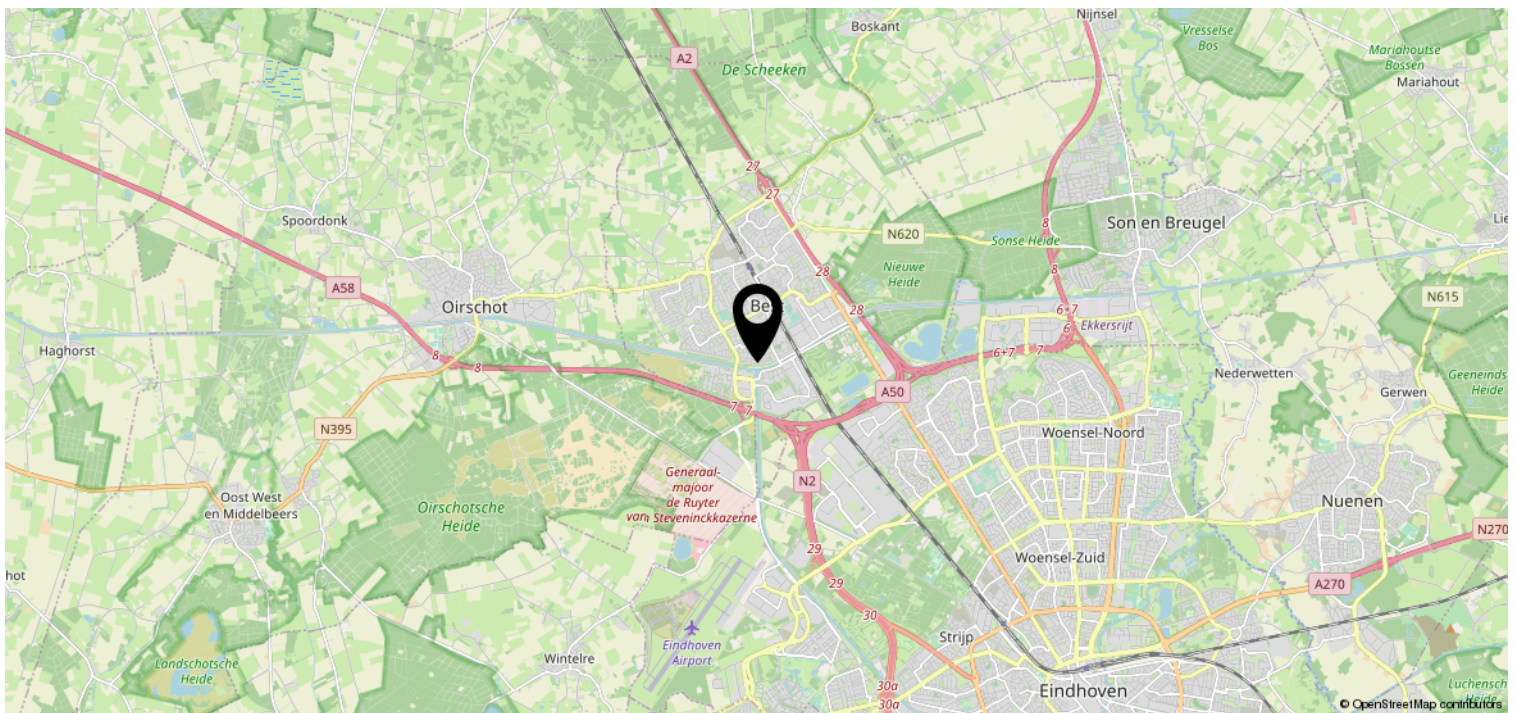
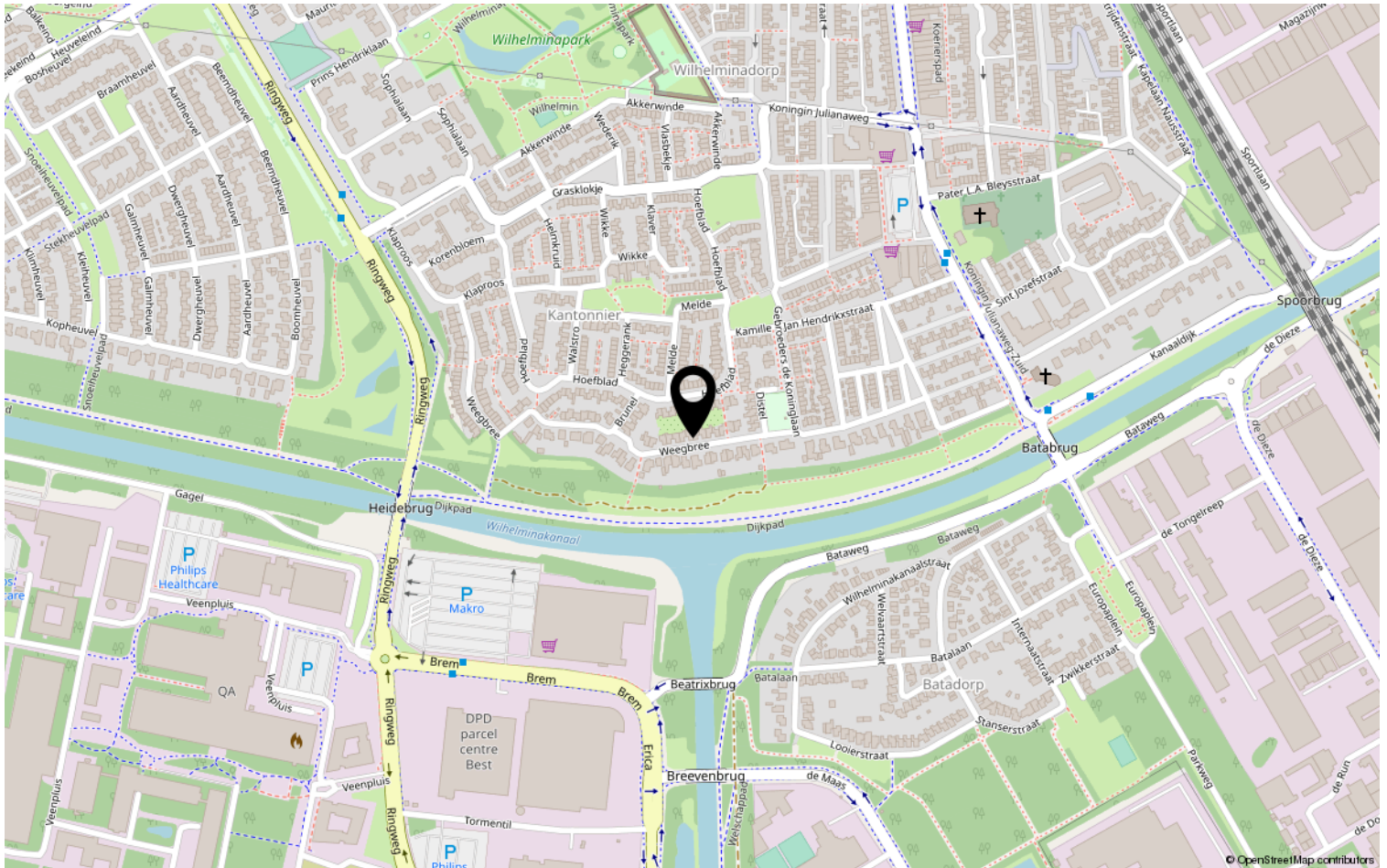
0 5 10 15 20 25m

<p><b>12345</b> Deze kaart is noordgericht</p> <p>Perceelnummer</p> <p><b>25</b> Huisnummer</p> <p>— Vastgestelde kadastrale grens</p> <p>- - - Voorlopige kadastrale grens</p> <p>— Administratieve kadastrale grens</p> <p>— Bebauwing</p>	<p>Schaal 1: 500</p> <p>Kadastrale gemeente Best</p> <p>Sectie C</p> <p>Perceel 3413</p>	<p><b>kadaster</b></p> 
--	--	--

Voor een eensluitend uittreksel, geleverd op 20 juli 2020  
De bewaarder van het kadaster en de openbare registers

Aan dit uittreksel kunnen geen betrouwbare maten worden ontleend.  
De Dienst voor het kadaster en de openbare registers behoudt zich de intellectuele eigendomsrechten voor, waaronder het auteursrecht en het databankenrecht.

# Locatie op de kaart





# Heeft u interesse?



**HV** VAN DER HEIJDEN  
**MAKELAARDIJ**

Spoorstraat 1, Best  
5684AA

0499-335858

[info@vanderheijdenmakelaardij.nl](mailto:info@vanderheijdenmakelaardij.nl)  
[vanderheijdenmakelaardij.nl](http://vanderheijdenmakelaardij.nl)

