

HV VAN DER HEIJDEN MAKELAARDIJ



BEST | Purperhei 2

vraagprijs € 450.000 k.k.

Kenmerken & specificaties



Bouwjaar:	1998
Soort:	eengezinswoning
Kamers:	5
Inhoud:	575 m ³
Woonoppervlakte:	154 m ²
Perceeloppervlakte:	261 m ²
Overige inpandige ruimte:	17 m ²
Gebouwgebonden buitenruimte:	16 m ²
Externe bergruimte:	10 m ²
Verwarming:	c.v.-ketel, vloerverwarming gedeeltelijk
Isolatie:	dakisolatie, muurisolatie, vloerisolatie, dubbel glas, volledig geïsoleerd

Omschrijving

Deze mooie en ruim uitgevoerde 2 onder 1 kap woning met inpandige garage en separate berging is gelegen in de gewilde woonwijk "Heivelden".

Voortuin. Oprit geschikt voor één auto. Overdekte entree. Hal met de meterkast en betegelde toiletruimte. Royale woonkamer in L-vorm met openslaande tuindeuren naar terras. Open keuken met een luxe keukeninrichting voorzien van inbouwapparatuur. Inpandige garage. Fraai aangelegde achtertuin met een afsluitbare achterom, terrasoverkapping en vrijstaande houten berging. Op de 1e verdieping bevinden zich de 3 slaapkamers, overloop, separate toiletruimte en moderne badkamer. Via vaste trap te bereiken royale zolderetage met een bergkamer, toegang tot de vide en grote 4e slaapkamer.

De woning is gelegen op een zeer gewilde woonlocatie nabij diverse voorzieningen als een winkelcentrum, scholen, sportaccommodaties, NS station, Eindhoven Airport en belangrijke uitvalswegen.

Voor een interne bezichtiging kunt u een afspraak maken via ons kantoor.

INDELING:

BEGANE GROND:

Overdekte entree.

Hal afgewerkt met een tegelvloer voorzien van vloerverwarming, gestukadoorde wanden en -plafond.

Meterkast met de water-, gas- en elektrameter en elektrakast voorzien van diverse groepen en aardlekschakelaars (vernieuwd in 2015 en uitgebreid met extra groepen t.b.v. voorbereiding zonnepanelen).

Moderne betegelde toiletruimte met een zwevend closet en een fonteintje.

Royale sfeervolle living in L-vorm met openslaande tuindeuren en afgewerkt met een tegelvloer voorzien van vloerverwarming, gestukadoorde wanden en -plafonds.

Open keuken met een luxe keukeninrichting geplaatst in 2015 voorzien van composiet werkbladen, elektrapunten verzonken in composiet, laden en kasten, vaatwasmachine, rvs spoelbak met Quooker, koelkast, magnetron/oven combinatie en de inductie kookplaat met geïntegreerde Bora afzuiging.

De keukenruimte is afgewerkt met een tegelvloer voorzien van vloerverwarming, gestukadoorde wanden en -plafond.

Inpandige garage geschikt voor één auto met hardhouten garagedeuren, loopdeur en pomp t.b.v. de vloerverwarming, extra keukenblok, radiator en afgewerkt met een tegelvloer.

1E VERDIEPING:

Via trapopgang in hal te bereiken.

Overloop afgewerkt met een laminaatvloer.

Slaapkamer 1 aan voorzijde met een inbouwkast en afgewerkt met een laminaatvloer, behangen wanden en een spuitwerk plafond.

Slaapkamer 2 aan achterzijde afgewerkt met een laminaatvloer, behangen wanden en een spuitwerk plafond.

Slaapkamer 3 aan achterzijde afgewerkt met een laminaatvloer, behangen wanden en spuitwerk plafond.

Separate betegelde toiletruimte met een zwevend closet.

Moderne betegelde badkamer voorzien van een ruime inloopdouche, design radiator, 3 badkamer kasten, badmeubel met een dubbele wastafel combinatie.

2E VERDIEPING:

Via vaste trap op overloop te bereiken.

Overloop afgewerkt met een laminaatvloer.

Zolderkamer met een Velux dakvenster, inloopkast en afgewerkt met een laminaatvloer.

Bergkamer met de aansluiting t.b.v. wasapparatuur en opstelling van de HR c.v. combiketel uit 2011.

De bergkamer geeft toegang tot de vide die een groot deel van de zolder bestrijkt.

De fraai aangelegde achtertuin met een afmeting van (14.87 x 8.90 meter) met een mooie terrasoverkapping (5.70 x 2.95 meter), afsluitbare achterom is aangelegd met gazon, sierbestrating en beplanting.

In de achtertuin staat tevens een gezellige houten overkapping van (2.75 x 4.15 meter) welke momenteel in gebruik is als tuinlounge.

Houten berging (2.37 x 4.30 meter) voorzien van elektra.

ALGEMEEN:

* Het betreft hier een traditioneel en goed gebouwde woning met betonnen verdiepingvloeren, gemetselde buitengevels en een houten kapconstructie met pannen gedekt.

* Woningscheidende wanden in ankerkloze spouwmuur uitgevoerd voor een optimale geluidsisolatie.

* Recent verbouwde badkamer.

* Nieuwe luxe keukeninrichting voorzien van inbouwapparatuur zoals inductie kookplaat met geïntegreerde Bora afzuigstelsel.

* De meterkast is vernieuwd in 2015 en uitgebreid met extra groepen t.b.v. voorbereiding zonnepanelen.

* Op de begane grond zijn alle binnendeuren vervangen door kamerhoge deuren.

* Alle wanden en plafonds op de begane grond zijn afgewerkt met strak gestukadoorde wanden.

* De 2e etage is uitermate geschikt voor kantoorruimte voor beroepen aan huis.

* Tevens is de zolderslaapkamer geschikt om te splitsen in 2 separate kamers via een eenvoudige ingreep.

* Energiezuinig door het gebruik van vloer-, gevel- en dakisolatie alsmede dubbele beglazing.

* HR c.v. combiketel (2011).

* Op de begane grond is de woonkamer, keuken en hal voorzien van vloerverwarming.

* Gelegen nabij belangrijke uitvalswegen als de A2, A50 en A58.

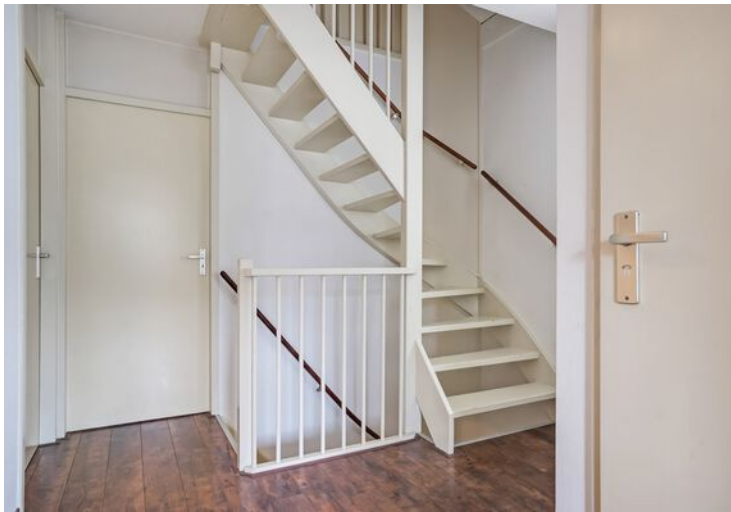
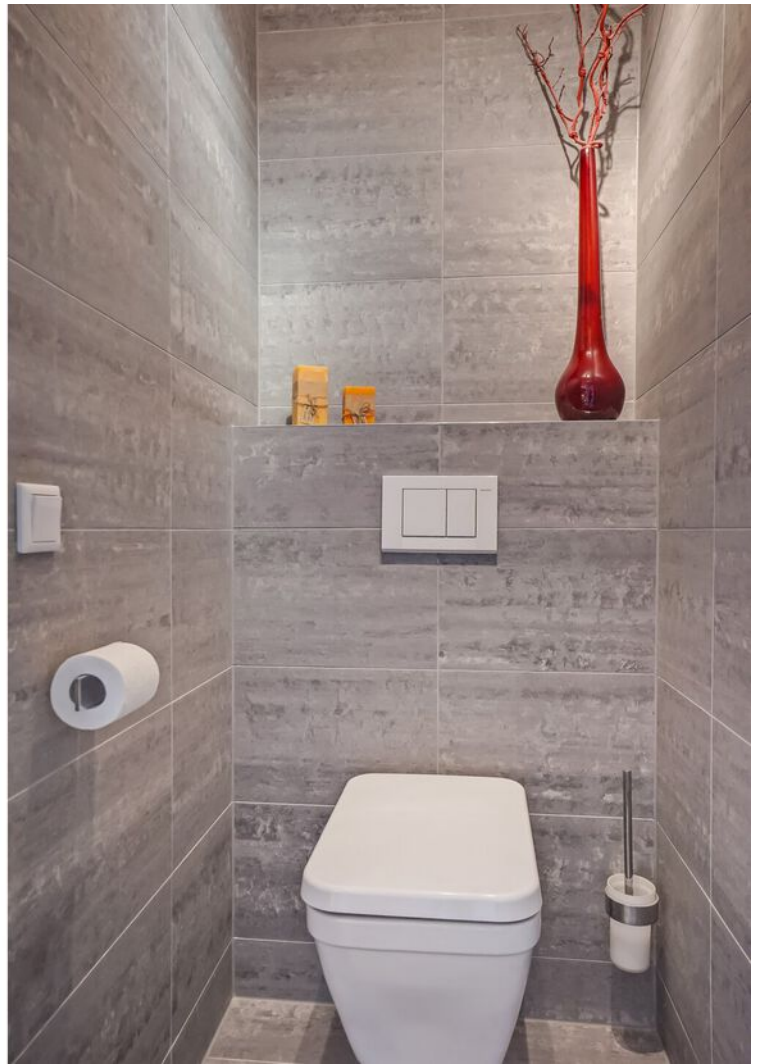
* Kindvriendelijke omgeving door zijn vele speelveldjes en gemeentelijke groenvoorzieningen.

* Basis- en voortgezet onderwijs op korte afstand.





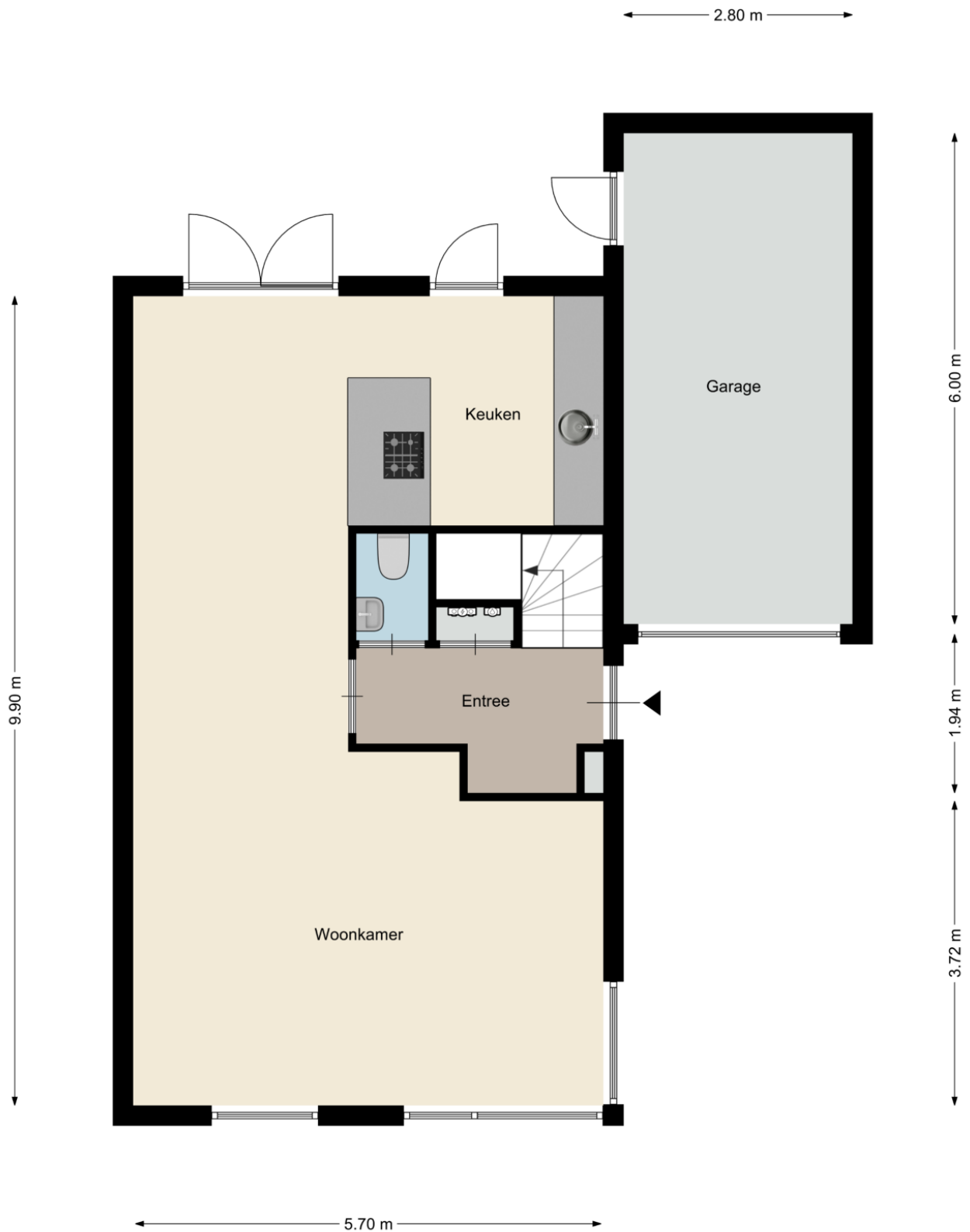








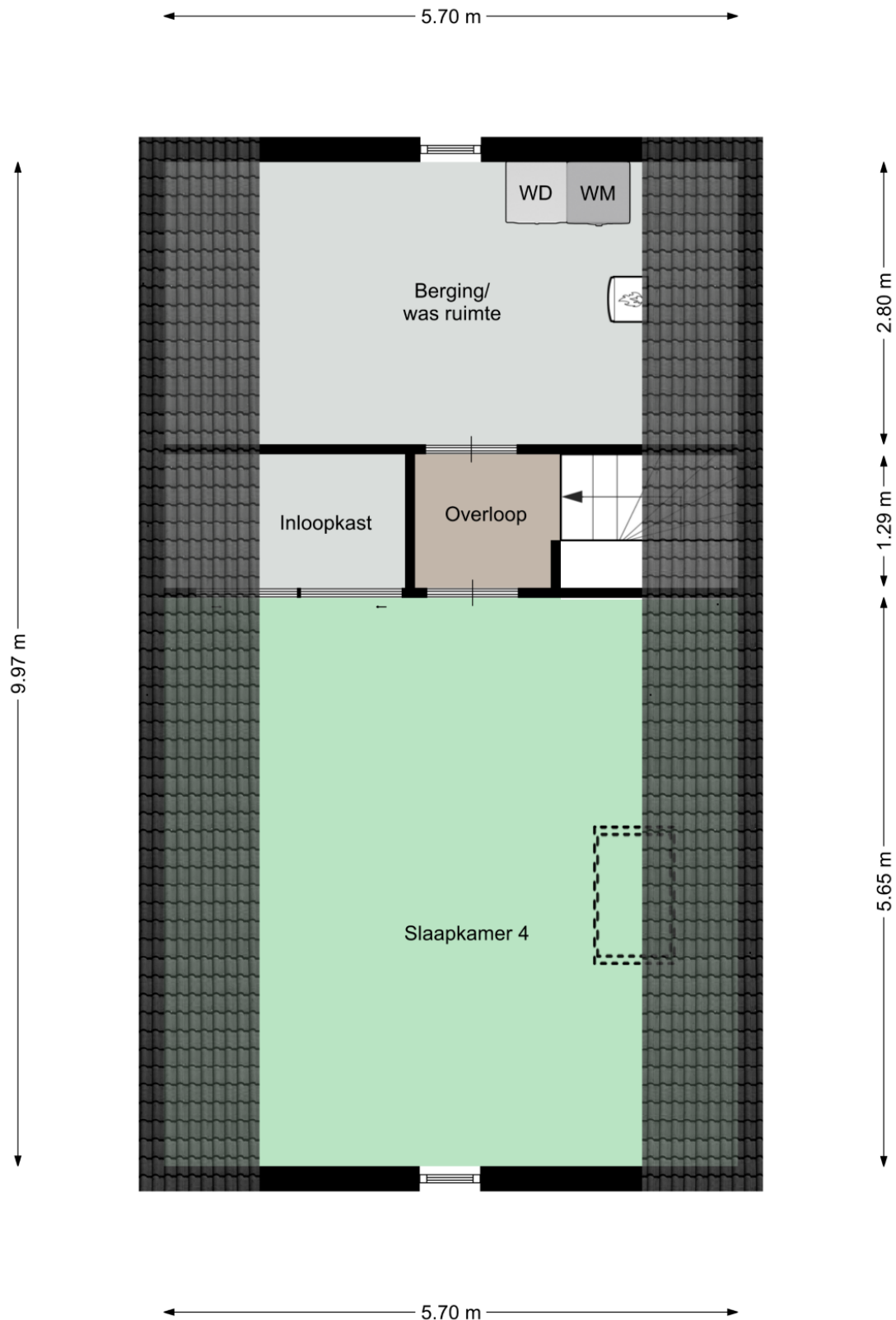
Plattegrond



Plattegrond



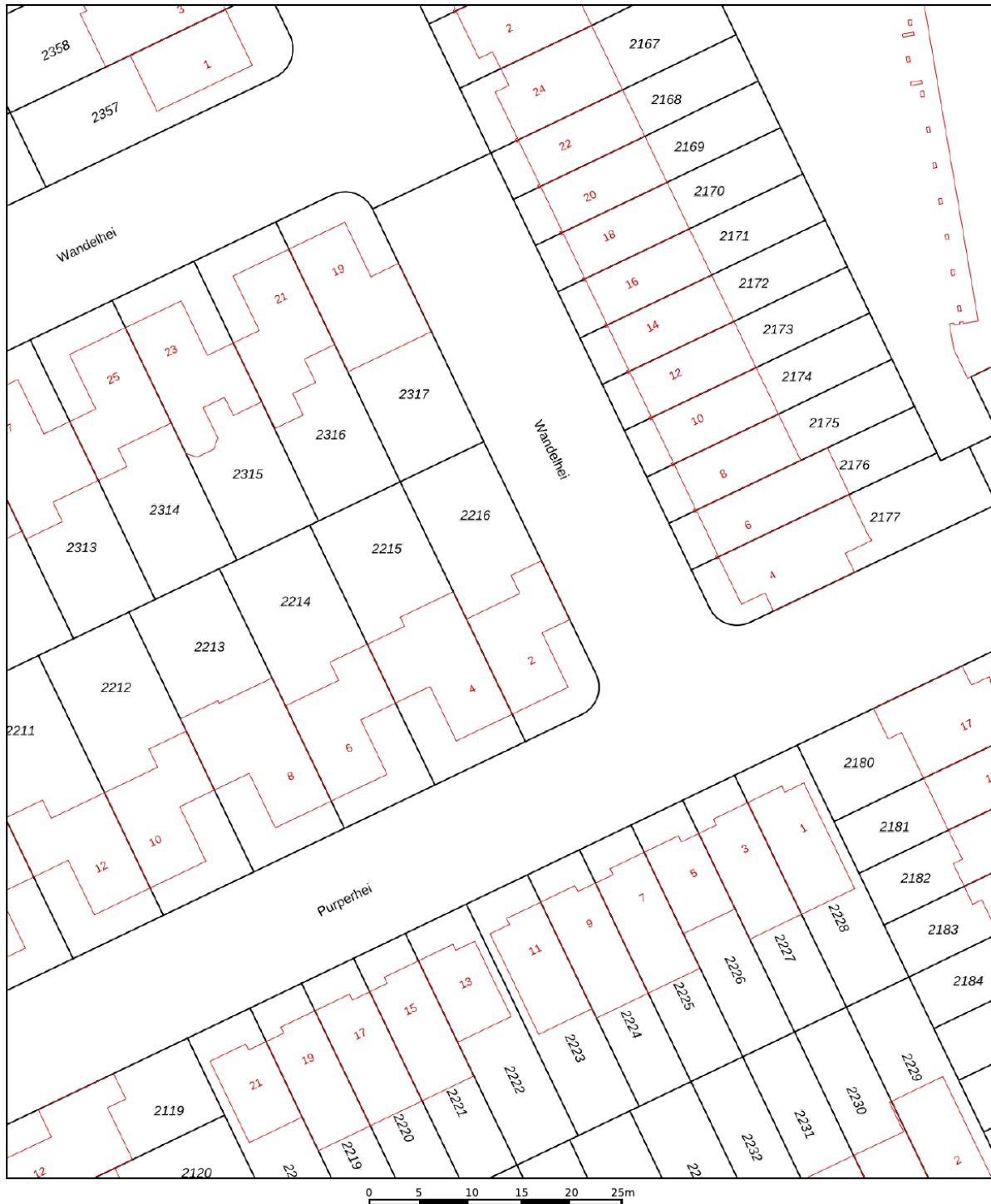
Plattegrond



Kadastrale kaart

Kadastrale kaart

Uw referentie: Purperhei 2 Best

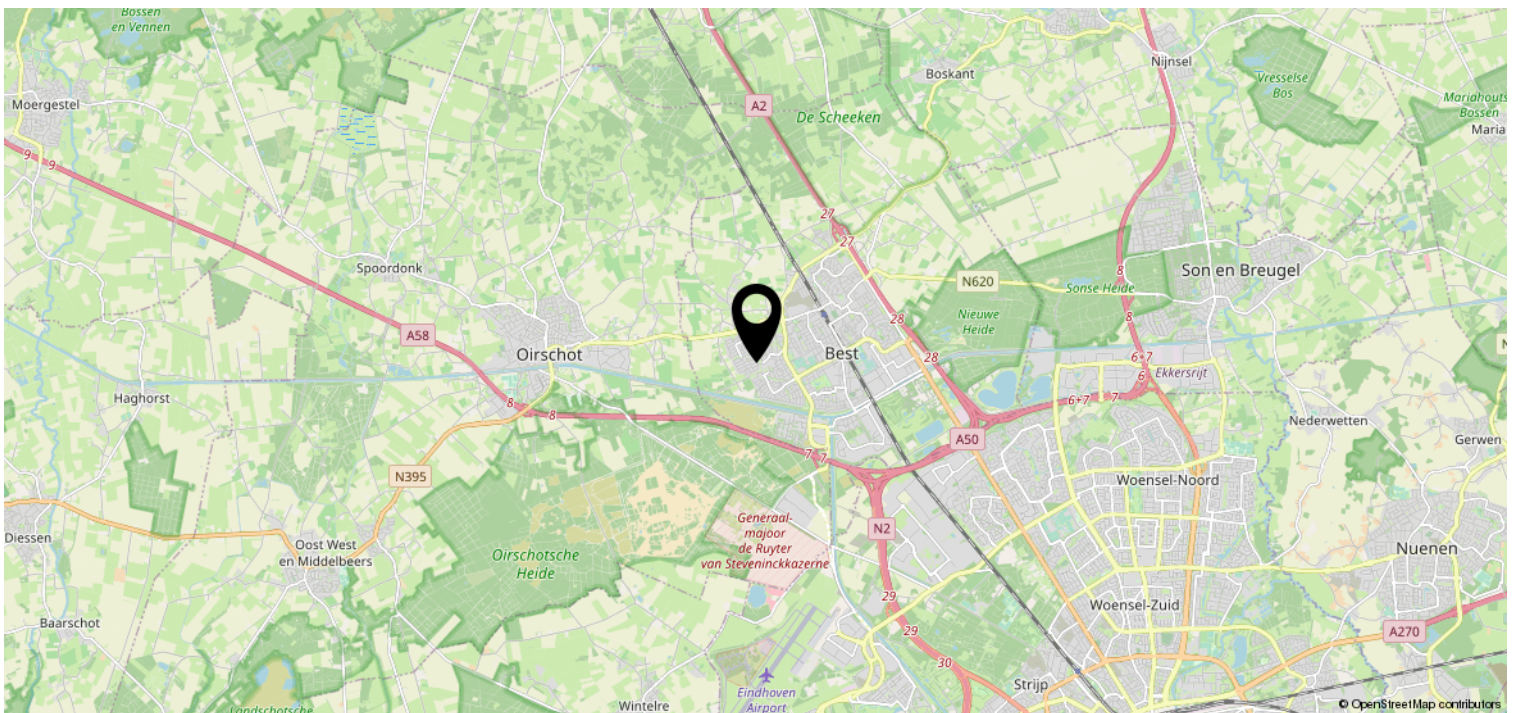
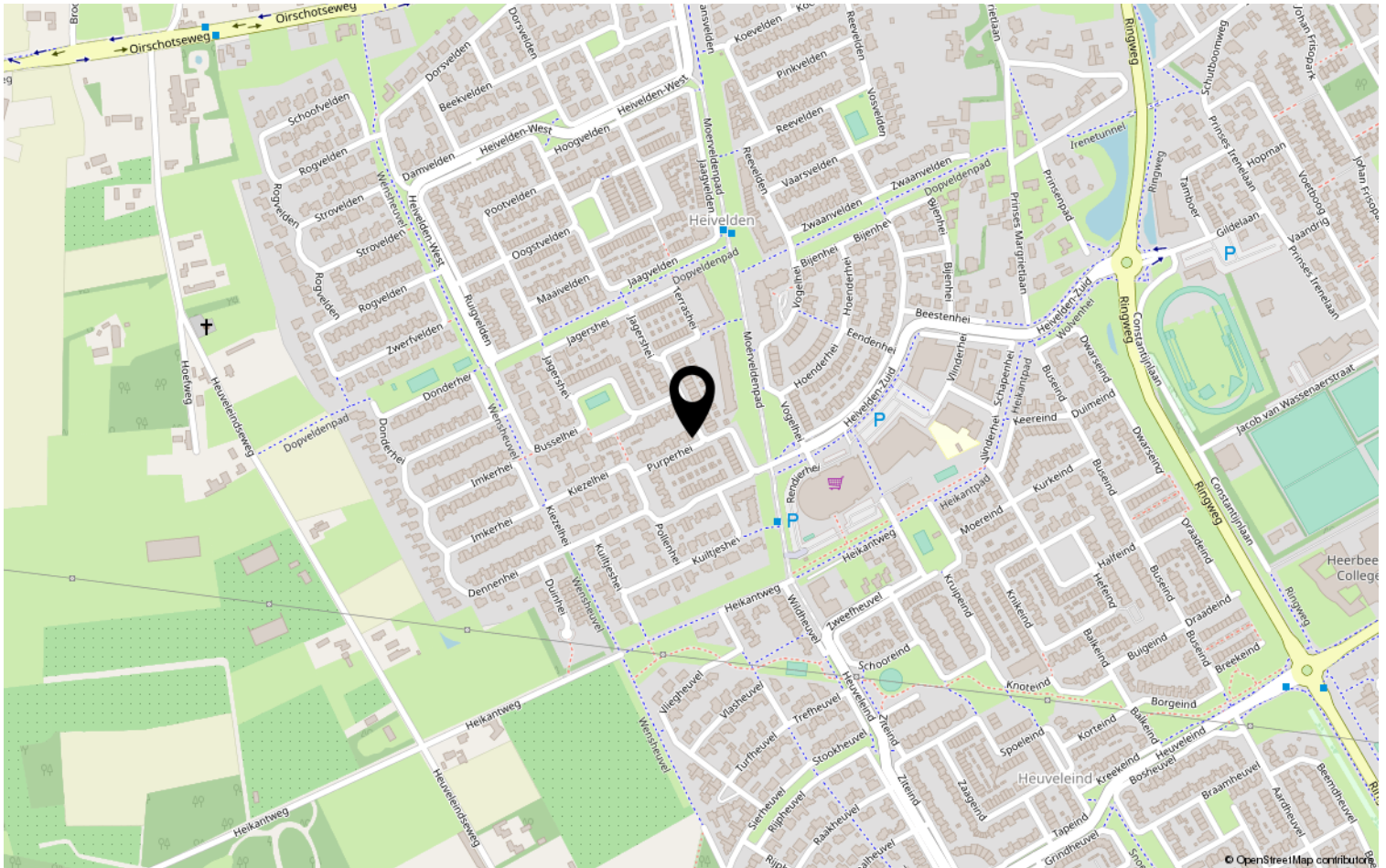


<p>12345 Perceelnummer 25 Huisnummer</p> <p>— Vastgestelde kadastrale grens — Voorlopige kadastrale grens — Administratieve kadastrale grens — Bebouwing</p>	<p>Schaal 1: 500</p> <p>Kadastrale gemeente Best Sectie K Perceel 2216</p>	<p>kadaster</p> 
--	--	--

Voor een eensluitend uittreksel, geleverd op 19 augustus 2020
De bewaarder van het kadaster en de openbare registers

Aan dit uittreksel kunnen geen betrouwbare maten worden ontleend.
De Dienst voor het kadaster en de openbare registers behoudt zich de intellectuele eigendomsrechten voor, waaronder het auteursrecht en het databankenrecht.

Locatie op de kaart



Heeft u interesse?



HV VAN DER HEIJDEN
MAKELAARDIJ

Spoorstraat 1, Best
5684AA

0499-335858

info@vanderheijdenmakelaardij.nl
vanderheijdenmakelaardij.nl

