

HV VAN DER HEIJDEN MAKELAARDIJ



BEST | Stoelenmatter 88

vraagprijs € 335.000 k.k.

Kenmerken & specificaties



| | |
|------------------------------|--|
| Bouwjaar: | 1985 |
| Soort: | eengezinswoning |
| Kamers: | 5 |
| Inhoud: | 367 m ³ |
| Woonoppervlakte: | 112 m ² |
| Perceeloppervlakte: | 213 m ² |
| Overige inpandige ruimte: | - |
| Gebouwgebonden buitenruimte: | - |
| Externe bergruimte: | 28 m ² |
| Verwarming: | c.v.-ketel |
| Isolatie: | dakisolatie, muurisolatie, vloerisolatie, gedeeltelijk dubbel glas |

Omschrijving

Deze modern afgewerkte en goed ingedeelde tussenwoning met royale in spouwmuur uitgevoerde garage/berging is gelegen in de gewilde woonwijk "de Leeuwerik".

Overdekte entree. Hal met de meterkast en toiletruimte. Sfeervolle living in Z-vorm afgewerkt met een massief houten parketvloer in visgraat gelegd. Trap/provisiekast. Open keuken met een complete keukeninrichting voorzien van diverse inbouwapparatuur. Circa 12 meter diepe achtertuin op zonzijde gelegen. Royale garage/berging geheel in spouwmuur uitgevoerd. Op de 1e verdieping bevinden zich de 3 slaapkamers badkamer en overloop. Via vaste trap te bereiken 2e verdieping met de voorzolder, berg/c.v. ruimte en toegang tot de 4e ruime slaapkamer.

Gelegen op een goede woonlocatie nabij diverse voorzieningen als scholen, winkelcentra, sportaccommodaties, NS station, Eindhoven Airport en belangrijke uitvalswegen snel bereikbaar. Voor een interne bezichtiging kunt u contact opnemen met ons kantoor.

INDELING:

BEGANE GROND:

Overdekte entree met een kunststof voordeur.

Hal afgewerkt met een tegelvloer.

Meterkast met de gas- en elektrameter en elektrakast voorzien van diverse groepen en aardlekschakelaars.

Betegelde toiletruimte met een fonteintje en toiletblok.

De gezellige woonkamer in Z-vorm is afgewerkt met een in visgraat gelegde massieve parketvloer, behangen deels steenstrips en pleisterwerk wanden en een pleisterwerk plafond met inbouwverlichting.

Trap/provisiekast.

Open keuken afgewerkt met een tegelvloer en deels betegelde wanden.

Complete keukeninrichting in hoekopstelling voorzien van diverse laden en kasten, koelkast, vrieskast, vaatwasmachine, rvs spoelbak, combi oven/magnetron, inductie kookplaat en een design afzuigkap.

1E VERDIEPING:

Via trapopgang in hal te bereiken.

Overloop afgewerkt met een laminaatvloer.

Slaapkamer 1 aan achterzijde afgewerkt met een laminaatvloer, stucwerk deels behangen wanden en een stucwerk plafond.

Slaapkamer 2 aan voorzijde afgewerkt met een laminaatvloer, stucwerk wanden en een -plafond.

Slaapkamer 3 aan achterzijde afgewerkt met een laminaatvloer, stucwerk wanden en een -plafond.

Moderne betegelde badkamer voorzien van een kunststof ligbad met douche scherm, zwevend toilet en een badmeubel voorzien van wastafel.

2E VERDIEPING:

Via vaste trap op overloop te bereiken.

Vorzolder afgewerkt met een tegelvloer.

Bergkamer met de Bosch HR c.v. combiketel (2009).

Waskamer met de aansluiting t.b.v. wasapparatuur.

Ruime zolderslaapkamer met 2 dakvensters, bergkasten onder de schuine van de kap en afgewerkt met een laminaatvloer.

BUITEN:

Voortuin (9.00 x 5.95 meter) aangelegd met sierbestrating, gazon en beplanting.

Achtertuin (12.00 x 6.00 meter) met een houten delen erfafscheiding en aangelegd met gazon, vijverpartij en beplanting.

Aluminium terrasoverkapping (6:00 x 3.00 meter) met inbouwverlichting.

Royale geheel in spouwmuur uitgevoerde garage met een sectionaaldeur, 2 loopdeuren, elektra en tevens voorzien van een geïsoleerde kap.

ALGEMEEN:

* Het betreft hier een degelijk en goed gebouwd woonhuis met betonnen verdiepingsvloeren en gemetselde buitengevels.

* Energiezuinig door het gebruik van vloer-, gevel- en dakisolatie alsmede dubbele beglazing.

* HR c.v. combiketel van het merk (Bosch) uit 2009.

* Belangrijke uitvalswegen zoals de A2, A50 en A58 zijn snel bereikbaar.

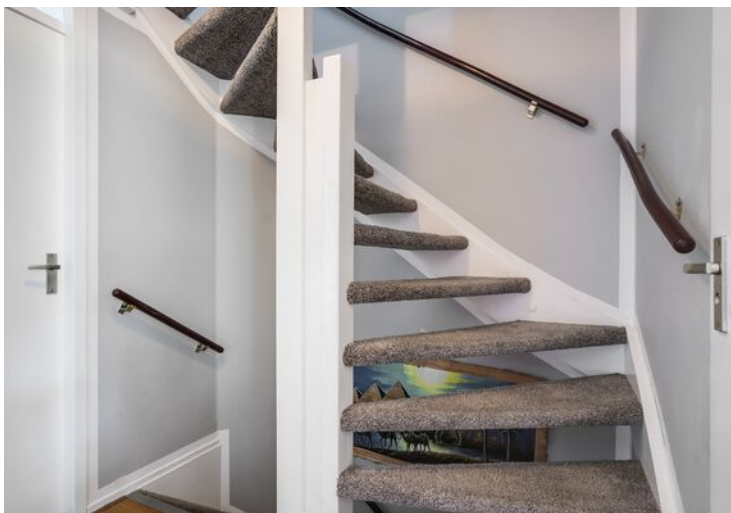
* NS station op circa 3 minuten lopen.

* Royale garage/berging van circa 28 m² geheel in spouwmuur uitgevoerd.









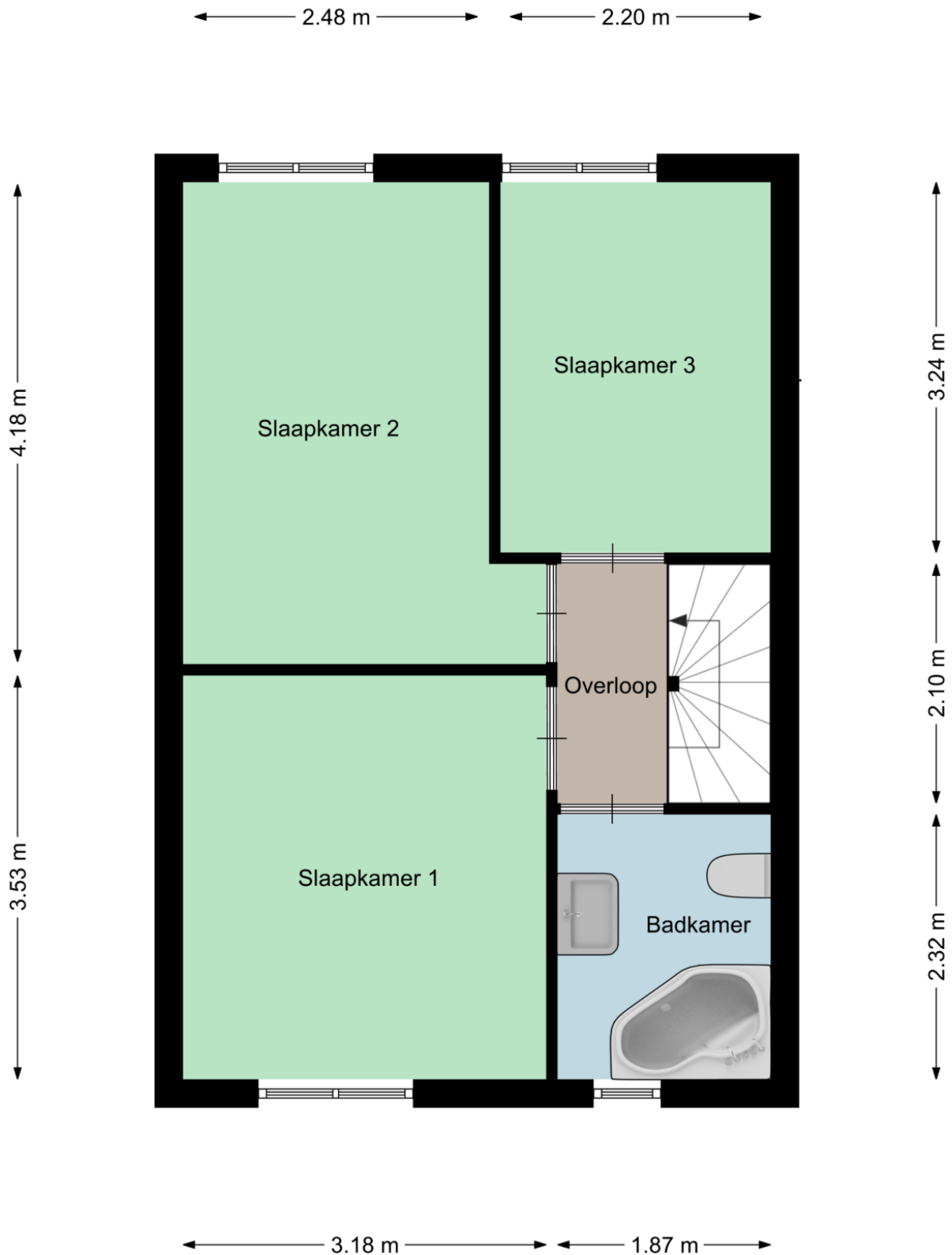




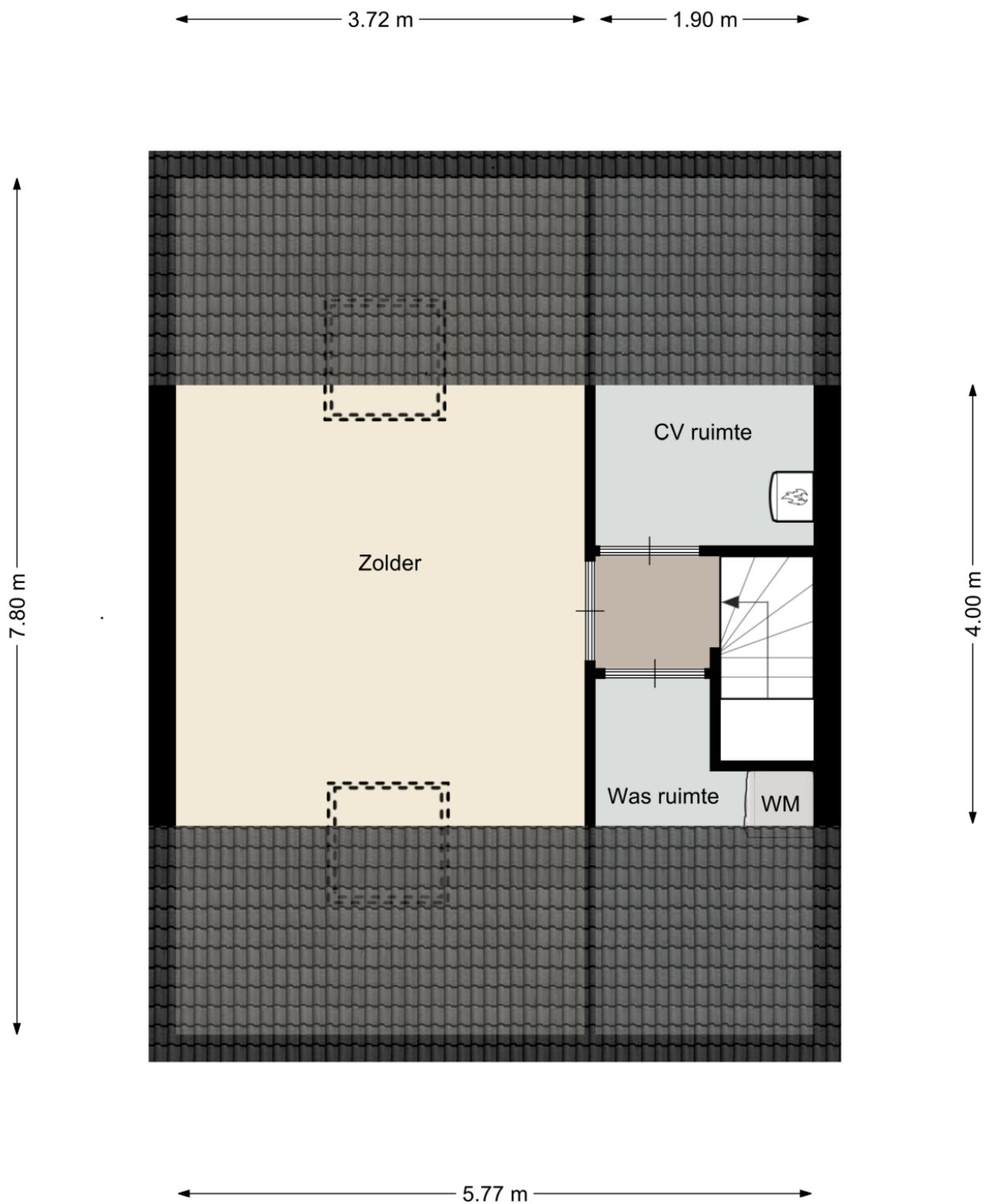
Plattegrond



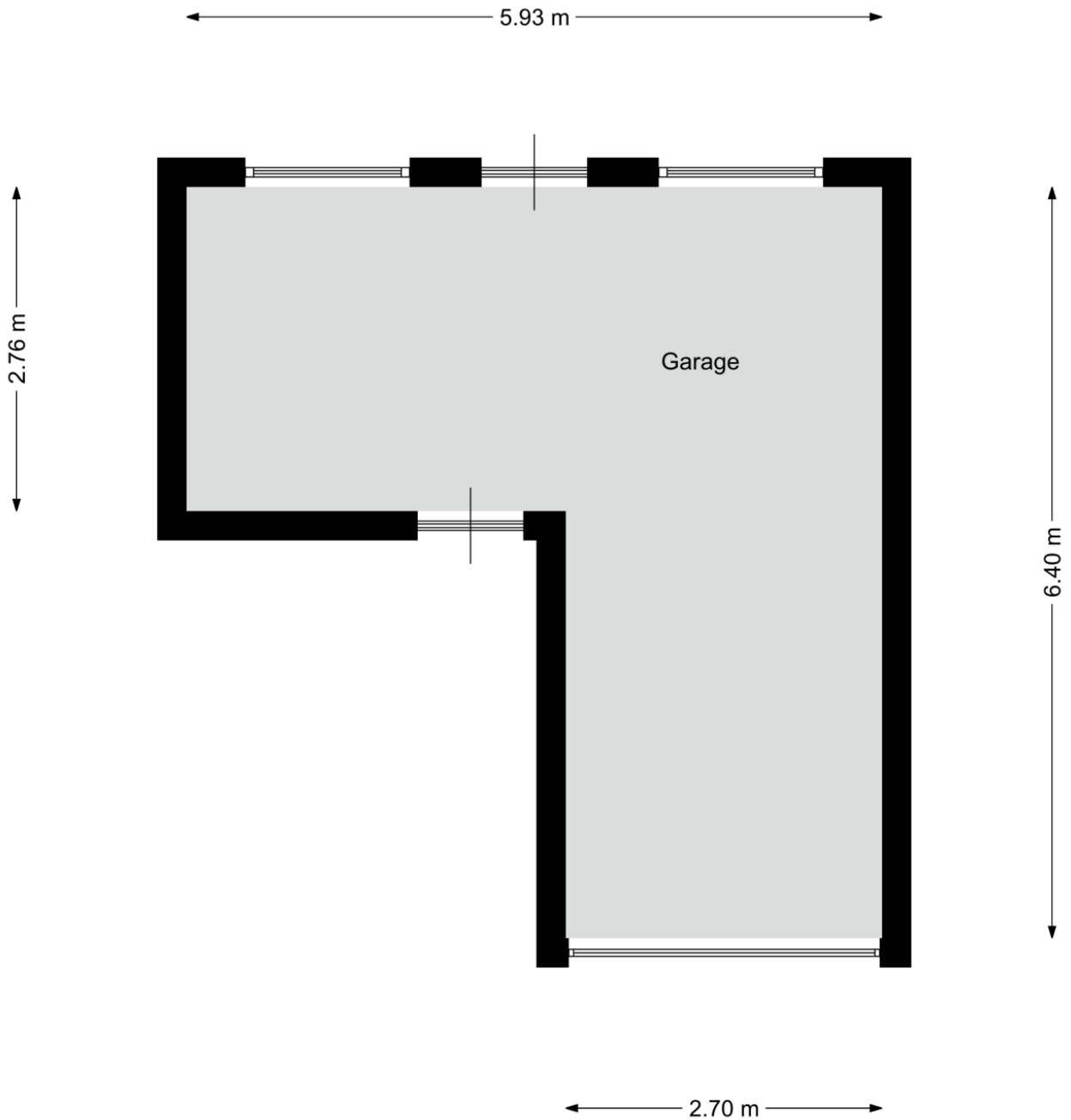
Plattegrond



Plattegrond



Plattegrond




Aan deze plattegronden kunnen geen rechten worden ontleend
©Studio BLIEK www.studiobliek.nl

Kadastrale kaart

Kadastrale kaart

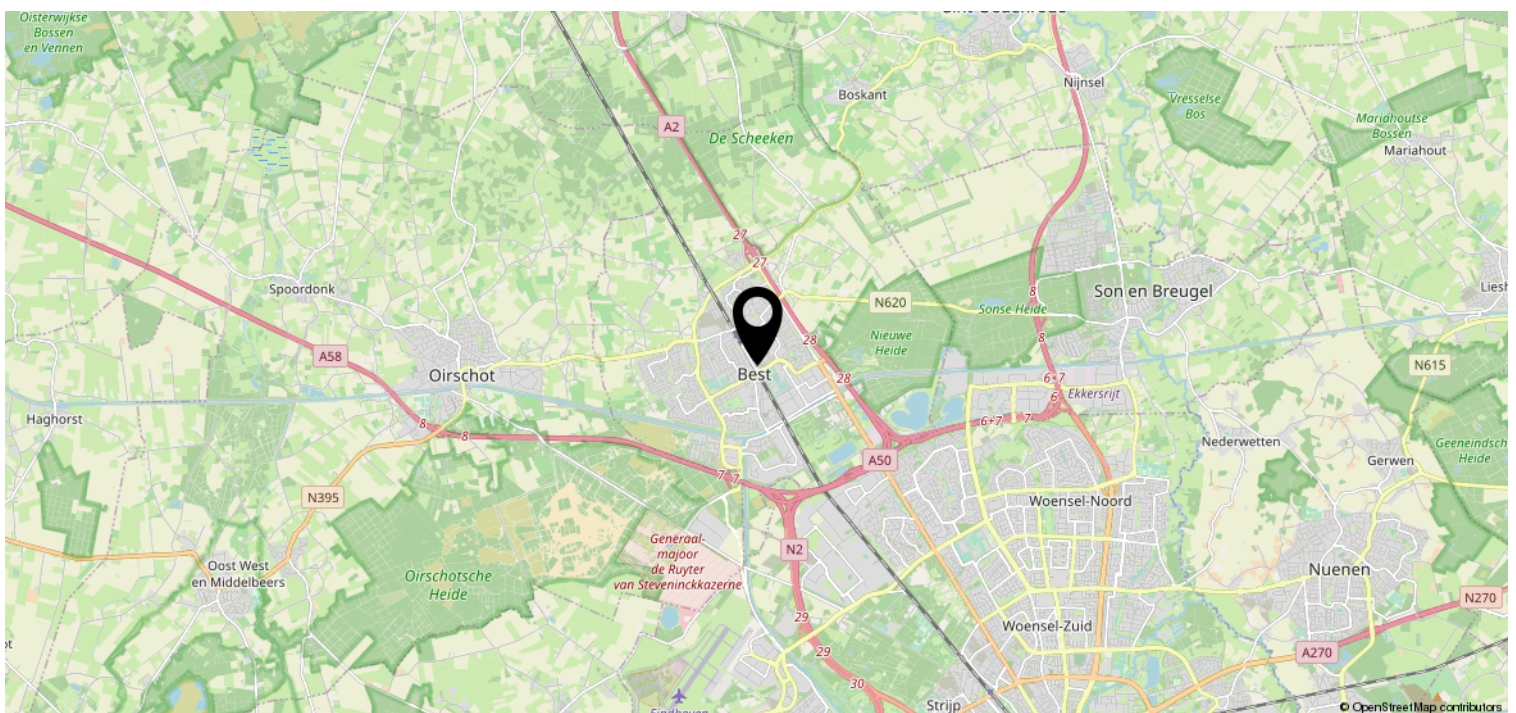
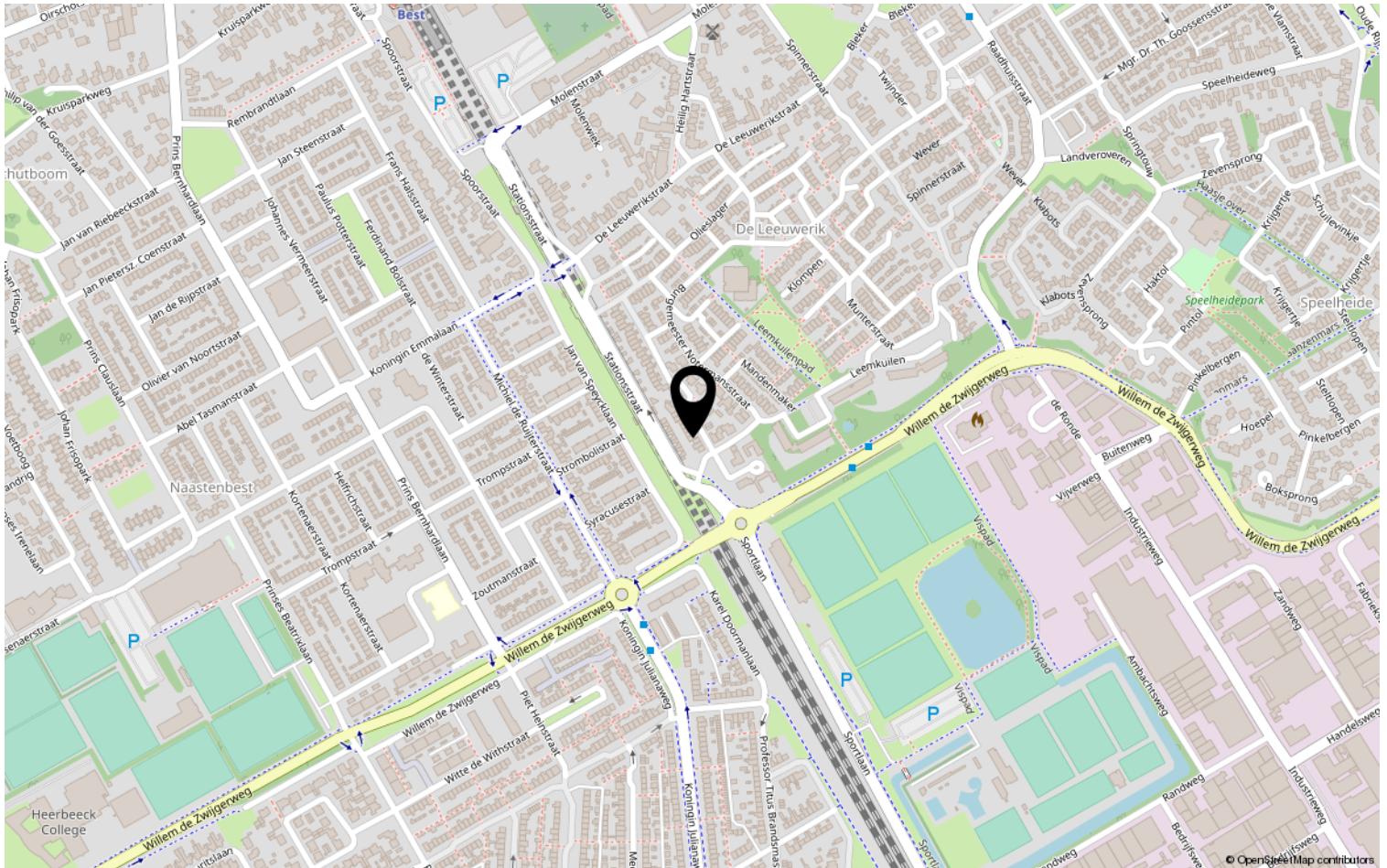
Uw referentie: Stoelenmatter88 Best



| | | | |
|---|--|--|---|
| <p>12345 25</p> <p>— Vastgestelde kadastrale grens — Voorlopige kadastrale grens — Administratieve kadastrale grens — Bebouwing</p> | <p>Deze kaart is noordgericht Perceelnummer Huisnummer</p> | <p>Schaal 1: 500</p> <p>Kadastrale gemeente Best Sectie H Perceel 3368</p> |  |
|---|--|--|---|

Voor een eensluitend uittreksel, geleverd op 25 augustus 2020
 De bewaarder van het kadaster en de openbare registers
 Aan dit uittreksel kunnen geen betrouwbare maten worden ontleend.
 De Dienst voor het kadaster en de openbare registers behoudt zich de intellectuele
 eigendomsrechten voor, waaronder het auteursrecht en het databankenrecht.

Locatie op de kaart



Heeft u interesse?



HV VAN DER HEIJDEN
MAKELAARDIJ

Spoorstraat 1, Best
5684AA

0499-335858

info@vanderheijdenmakelaardij.nl
vanderheijdenmakelaardij.nl

