

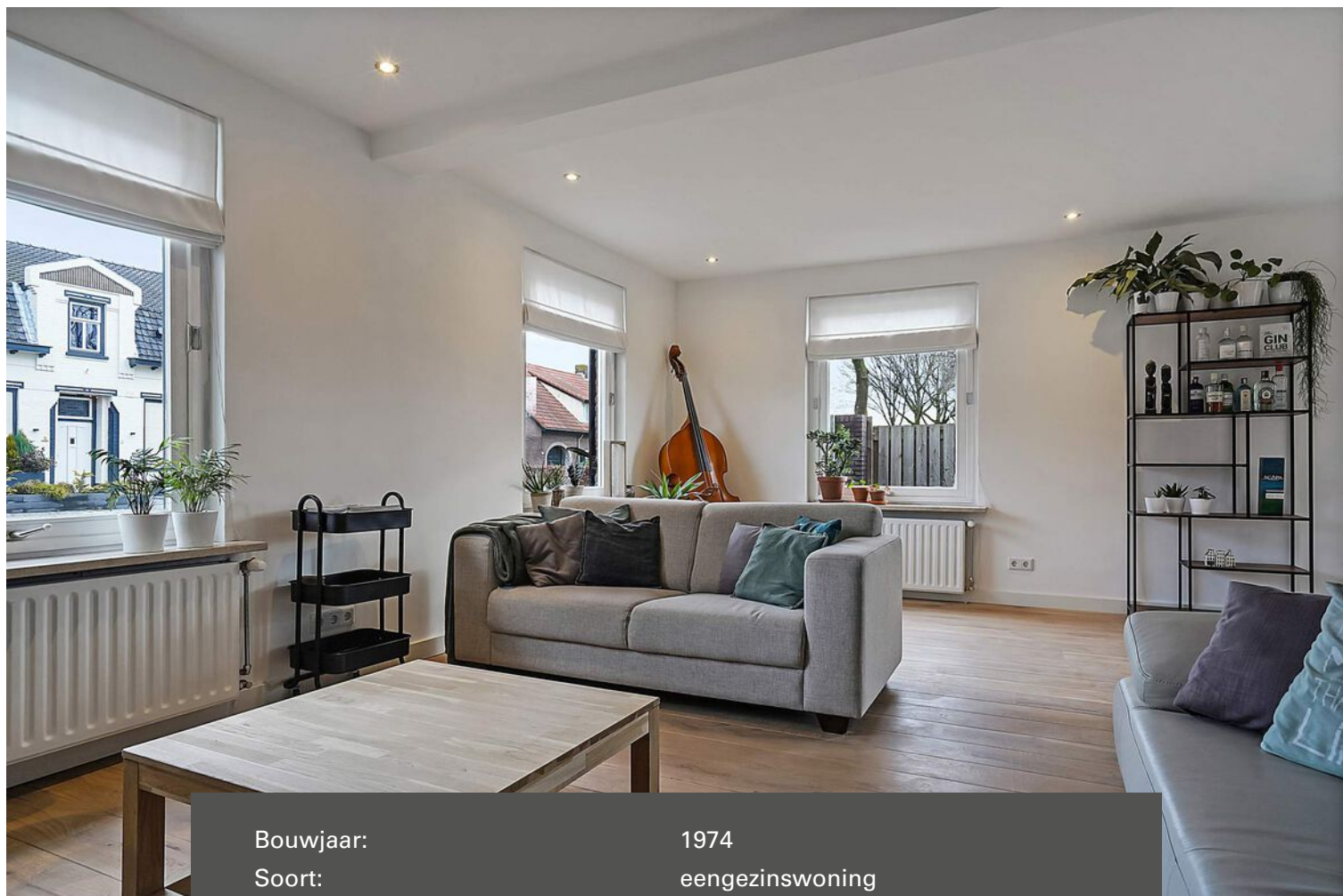
HV VAN DER HEIJDEN MAKELAARDIJ



TILBURG | Houtsestraat 115

vraagprijs € 423.500 k.k.

Kenmerken & specificaties



Bouwjaar:	1974
Soort:	eengezinswoning
Kamers:	4
Inhoud:	651 m ³
Woonoppervlakte:	117 m ²
Perceeloppervlakte:	465 m ²
Overige inpandige ruimte:	-
Gebouwgebonden buitenruimte:	-
Externe bergruimte:	50 m ²
Verwarming:	c.v.-ketel, vloerverwarming gedeeltelijk
Isolatie:	dakisolatie, muurisolatie, vloerisolatie, dubbel glas

Omschrijving

Buiten wonen in de landelijke omgeving tussen Tilburg, Udenhout en Loon op Zand in een goed onderhouden karakteristieke 2-kapper op ruim perceel met o.a.:

Vrijstaande dubbele garage (50 m²), 2 parkeerplaatsen op eigen terrein en zonnige veel privacy gevende op zuidwesten gelegen achtertuin.

INDELING:

BEGANE GROND:

Entree aan de zijkant van de woning via afsluitbare poort.

Hal/bijkeuken (10 m²) met vloerverwarming, licht gestucadoorde wanden en -plafond, aansluiting wasapparatuur, gemoderniseerde toiletpartij met zwevend toilet en fonteintje en combi c.v. ketel (HR 2020).

Woon/eetkeuken met massief eiken vloerdelen (vloerverwarming) met wit gestucadoorde wanden en -plafond, licht kunststof keukeninrichting met kunststof aanrechtblad, rvs spoelbak, 4-pits gasstel, afzuigkap, oven, vaatwasser, koel/vrieskast, apothekerskast, 4 kastjes en 3 laden. Royale L-vormige woonkamer met massief eiken vloerdelen en vloerverwarming, wit stucwerk wanden en -plafond met inbouwspots, dubbele beglazing, tuindeur en meterkast met 9 groepen (springschakelaars) en 3 aardlekschakelaars.

1E VERDIEPING:

Overloop met kastruimten, laminaatvloer en wit stucwerk wanden en -plafond.

Ruime ouderslaapkamer met laminaatvloer, wit stucwerk wanden en -plafond alsmede dubbele beglazing.

Slaapkamer II (v.z.) met afwerking zoals overige kamers.

Betegelde badkamer met ligbad, douche, 2e toilet en wastafel met badmeubel.

Slaapkamer III (a.z.) met afwerking zoals overige kamers met dubbele beglazing.

ALGEMEEN:

* Het betreft hier buiten wonen in landelijke omgeving met ontsluitingswegen naar Tilburg en omliggende plaatsen.

* De woning is in 1974 gebouwd en is voorzien van vloer- en gevelisolatie alsmede dubbele beglazing in nagenoeg het gehele pand.

* Recentelijk is vloerverwarming op begane grond aangelegd met eiken vloerdelen.

* Het gehele pand is onlangs gestucadoord met (zowel wanden als plafonds).

* Nieuwe groepenkast met springschakelaars.

* In 2020 is er een Nefit HR combi c.v. ketel geïnstalleerd.

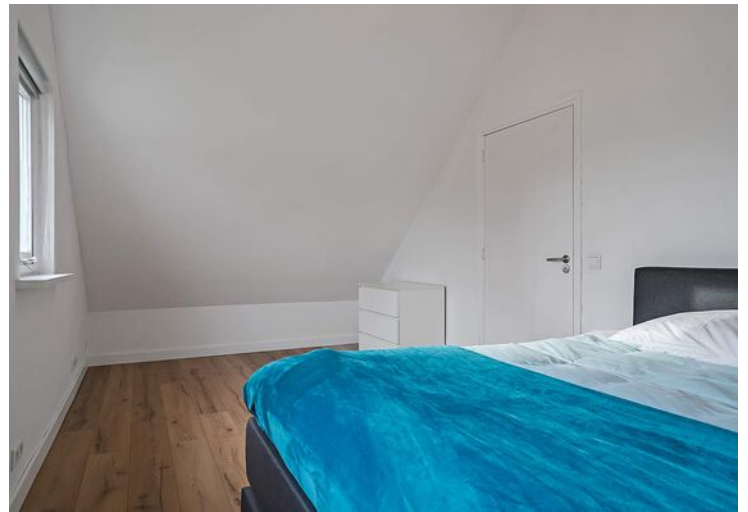
* Aansluiting op gemeentelijk riool en voorzien van internetaansluiting.

* Garage/loods (241 m³) met 2 kanteldeuren en elektra.

* Zonnige op 25 meter diepe zuidwesten gelegen veel privacy gevende achtertuin.

* Woonhuis met goed gekozen indeling en veel vrijstaande extra ruimte (garage 50 m²).



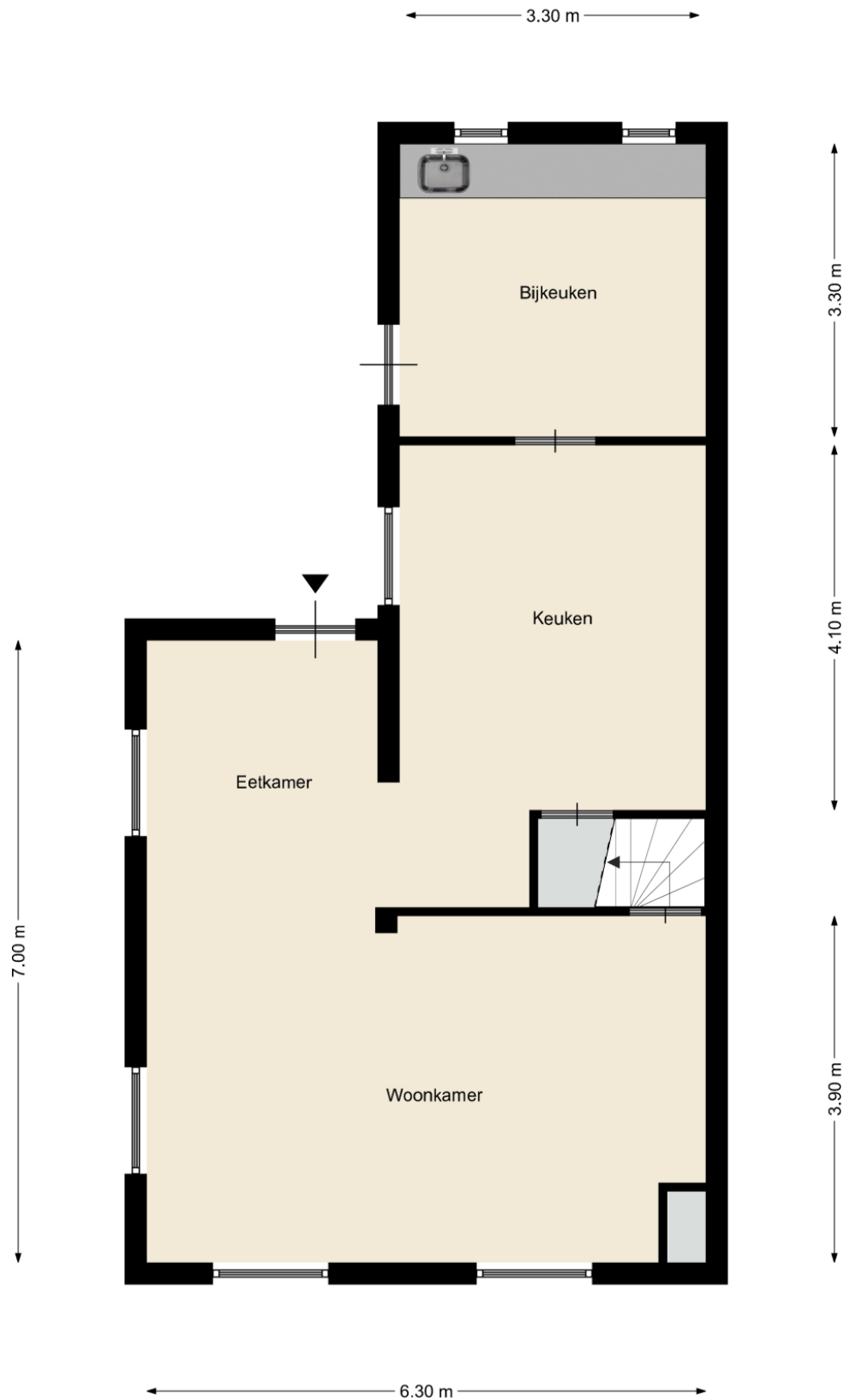








Plattegrond



Plattegrond



Kadastrale kaart

Kadastrale kaart

Uw referentie: Houtsestraat Tilburg




0 5 10 15 20 25m

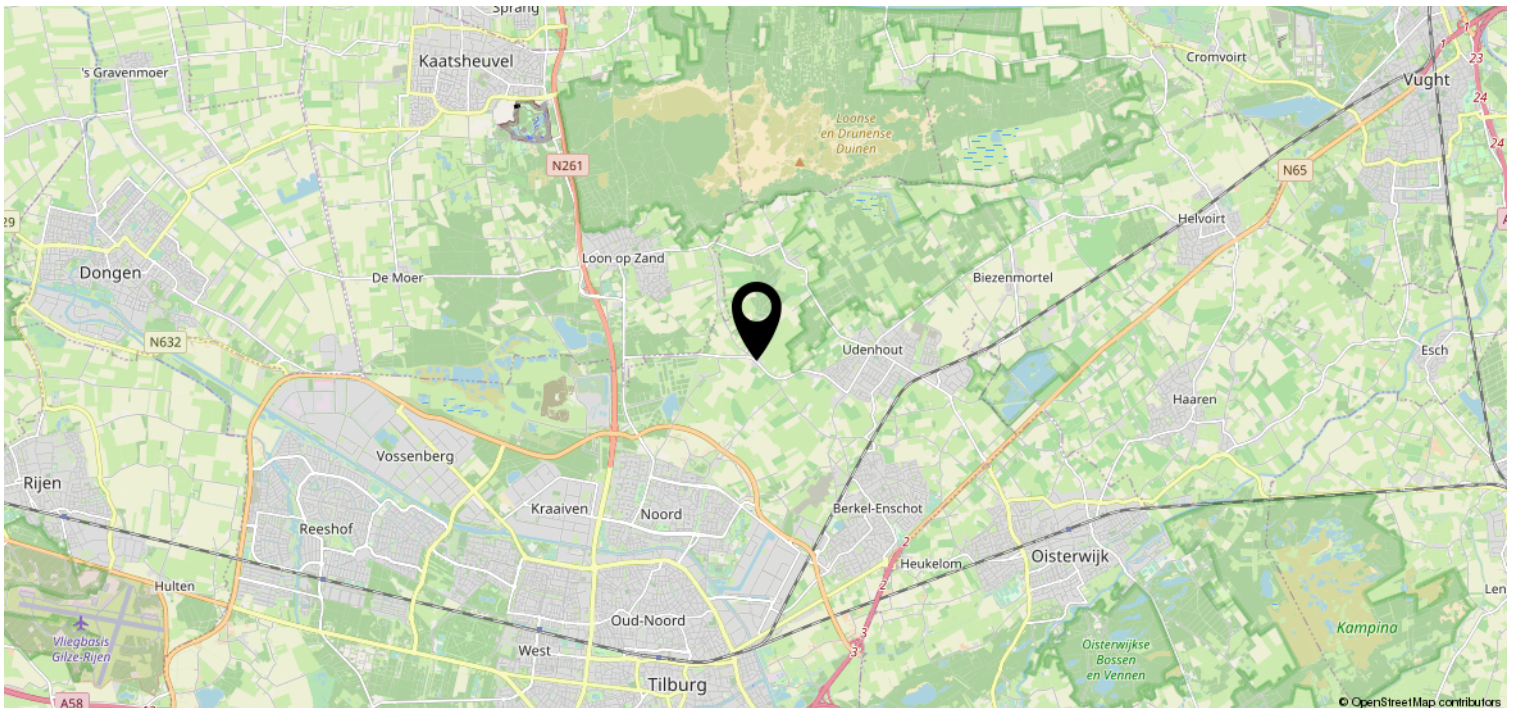
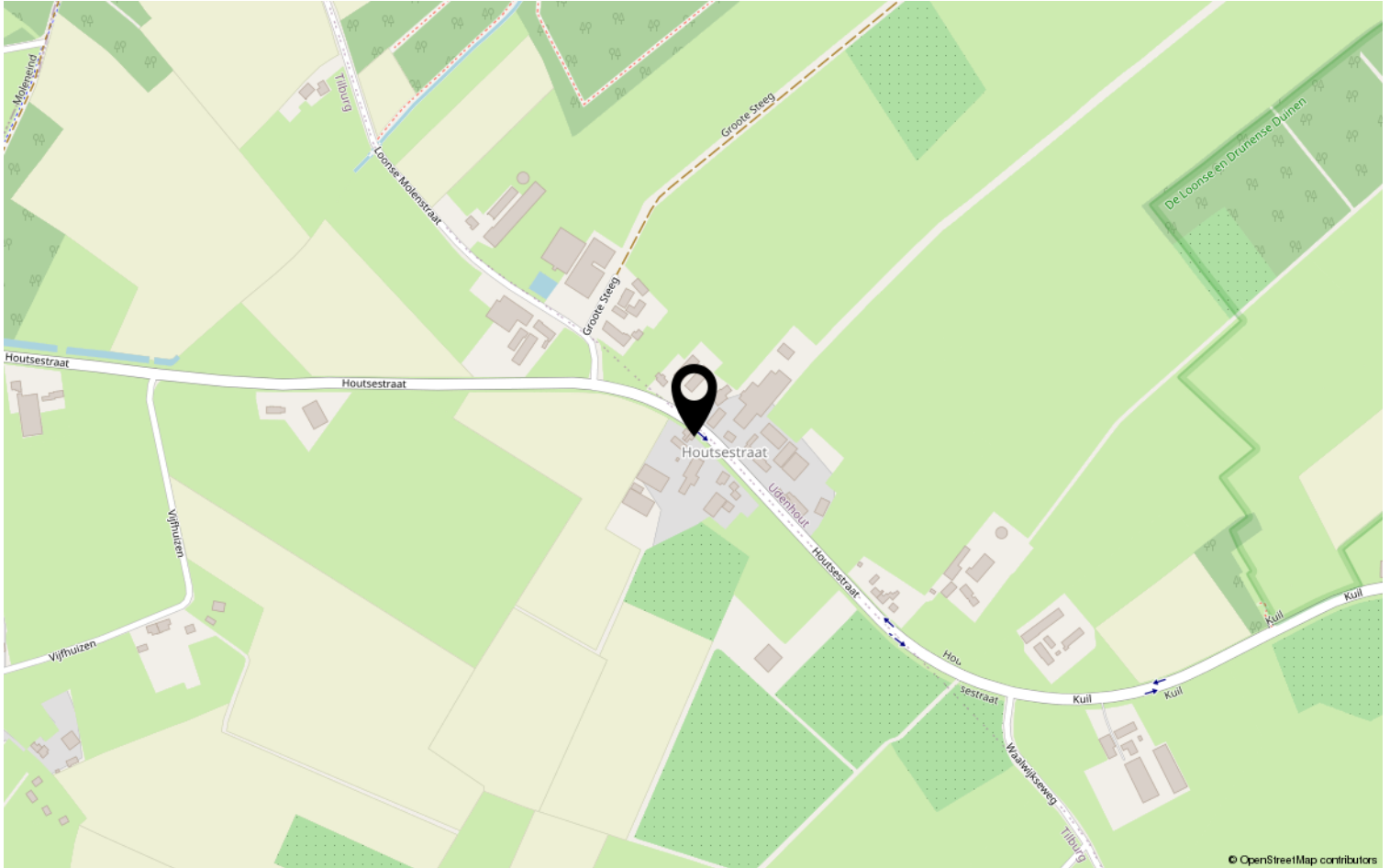
12345 Perceelnummer	Deze kaart is noordgericht	Schaal 1: 500
25 Huisnummer	Vastgestelde kadastrale grens	Kadastrale gemeente Tilburg
— (black line)	Voorlopige kadastrale grens	Sectie A
— (yellow line)	Administratieve kadastrale grens	Perceel 3574
— (cyan line)	Bebouwing	
— (red line)		

Voor een eensluitend uittreksel, geleverd op 11 januari 2021
De bewaarder van het kadaster en de openbare registers

Aan dit uittreksel kunnen geen betrouwbare maten worden ontleend.
De Dienst voor het kadaster en de openbare registers behoudt zich de intellectuele eigendomsrechten voor, waaronder het auteursrecht en het databankenrecht.



Locatie op de kaart



Heeft u interesse?



HV VAN DER HEIJDEN
MAKELAARDIJ

Spoorstraat 1, Best
5684AA

0499-335858

info@vanderheijdenmakelaardij.nl
vanderheijdenmakelaardij.nl

