

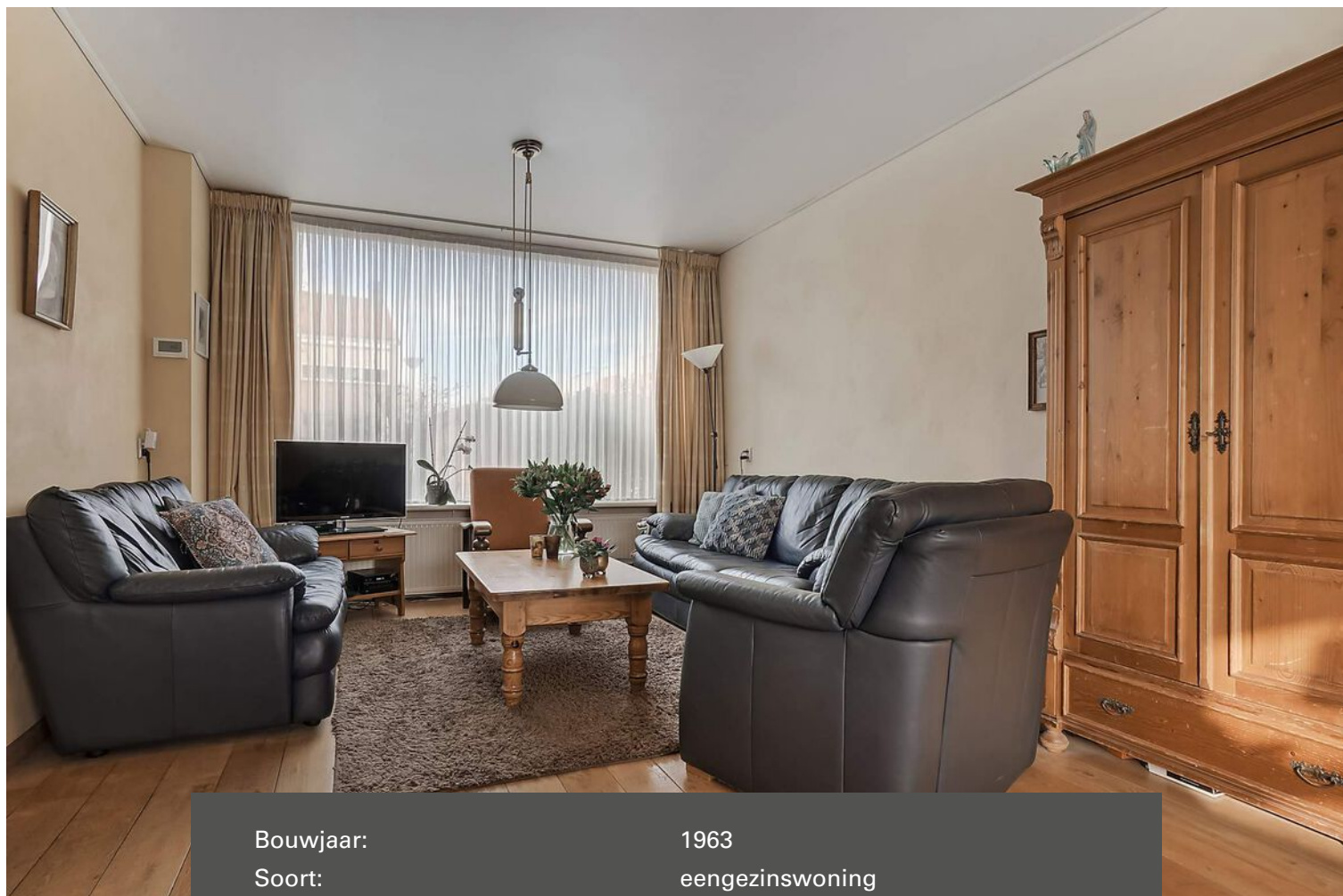
HV VAN DER HEIJDEN MAKELAARDIJ



BEST | P.J. Haagenstraat 31

vraagprijs € 232.500 k.k.

Kenmerken & specificaties



Bouwjaar:	1963
Soort:	eengezinswoning
Kamers:	5
Inhoud:	313 m ³
Woonoppervlakte:	84 m ²
Perceeloppervlakte:	166 m ²
Overige inpandige ruimte:	6 m ²
Gebouwgebonden buitenruimte:	-
Externe bergruimte:	16 m ²
Verwarming:	c.v.-ketel
Isolatie:	gedeeltelijk dubbel glas

Omschrijving

Deze uitgebouwde tussenwoning met een goed gekozen indeling is gelegen in een rustige woonomgeving.

Entree. Hal met de meterkast, trapkast en toiletruimte. Uitgebouwde living met schuifpui naar het terras.

Semi open keuken met een praktische keukeninrichting voorzien van inbouwapparatuur.

Circa 14 meter diepe achtertuin met een afsluitbare achterom en toegang tot de berging.

Op de 2e verdieping bevinden zich de 3 slaapkamers en badkamer en overloop. Via vaste trap te bereiken 2e verdieping waar de bergzolder is gesitueerd.

Gelegen nabij diverse goede voorzieningen als scholen, winkelcentra, sportaccommodaties, natuurgebieden, NS station en belangrijke uitvalswegen.

Voor een interne bezichtiging kunt u contact opnemen met ons kantoor.

INDELING:

BEGANE GROND:

Entree.

Hal afgewerkt met een tegelvloer, grof stukwerk wanden en een houten delen plafond.

Meterkast met de gas- en elektrameter en vernieuwde elektrakast voorzien van diverse groepen en aardlekschakelaar.

Verdiepte trapkast met legplanken.

Uitgebouwde living met een schuifpui en afgewerkt met een massief hardhouten vloer, stukwerk wanden en een spanplafond.

Semi open keuken afgewerkt met een tegelvloer en deels tegelwerk wanden. De praktische keukeninrichting is voorzien van diverse laden en kasten, 4-pits gaskookplaat, afzuigkap, rvs spoelbak, vaatwasmachine, koelkast en combi magnetron.

1E VERDIEPING:

Via vaste trap in hal te bereiken overloop.

Slaapkamer 1 aan voorzijde afgewerkt structuur wanden en een kunststof systeemplafond.

Slaapkamer 2 aan achterzijde afgewerkt met vloerbedekking, behangen wanden en een houten delen plafond.

Slaapkamer 3 aan achterzijde afgewerkt met een laminaatvloer, structuur wanden en een kunststof systeemplafond.

Betegelde badkamer voorzien van een separate douchecabine, design radiator en een wastafel.

2E VERDIEPING:

Via vaste trap op overloop te bereiken.

Royale bergzolder met schuifkasten onder de schuine van de kap, Velux dakvenster en opstelling van de HR c.v. combiketel van het merk Remeha (bouwjaar 2010).

BUITEN:

Voortuin (4.00 x 5.80 meter) afgewerkt met terrastegels, gazon en beplanting.

Achtertuin (14.50 x 5.90 meter) met een afsluitbare achterom, gemetselde deels houten delen erfafscheiding en aangelegd met sierbestrating, gazon en beplanting.

Stenen berging (5.15 x 3.15 meter) voorzien van elektra.

ALGEMEEN:

* Het betreft hier een traditioneel gebouwd woonhuis met een houten kapconstructie en pannen gedekt.

- * De woning is over de volle breedte uitgebouwd aan achterzijde waardoor er een ruimere woonkamer en keuken is ontstaan.
- * Belangrijke uitvalswegen als de A2, A58 en A50 snel bereikbaar.
- * Eindhoven Airport op circa 12 minuten met de auto.
- * Door de zeer gunstige prijsklasse betreft het hier een woning welke uitermate geschikt is voor starters.
- * Hypotheek met NHG mogelijk.



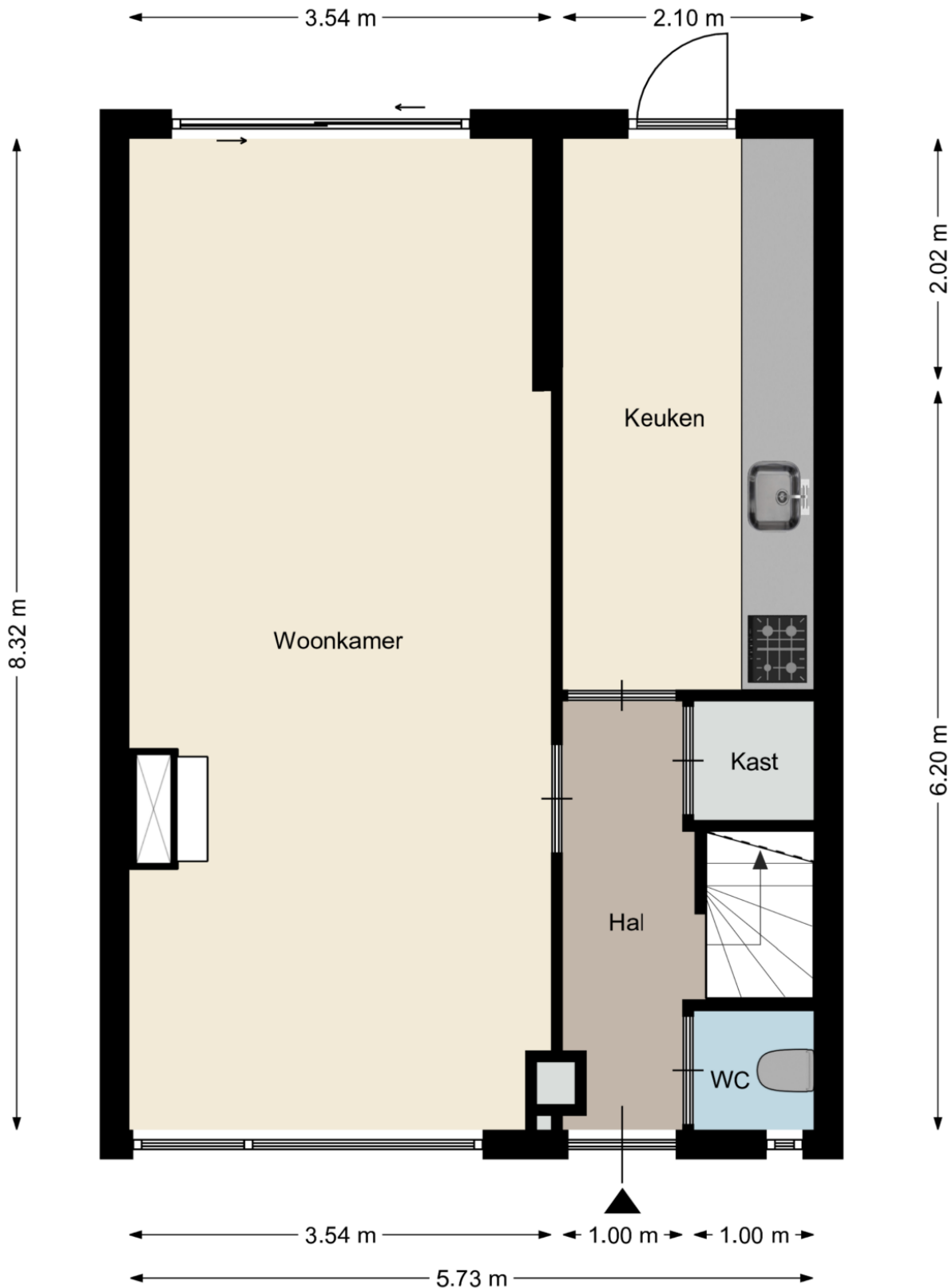








Plattegrond

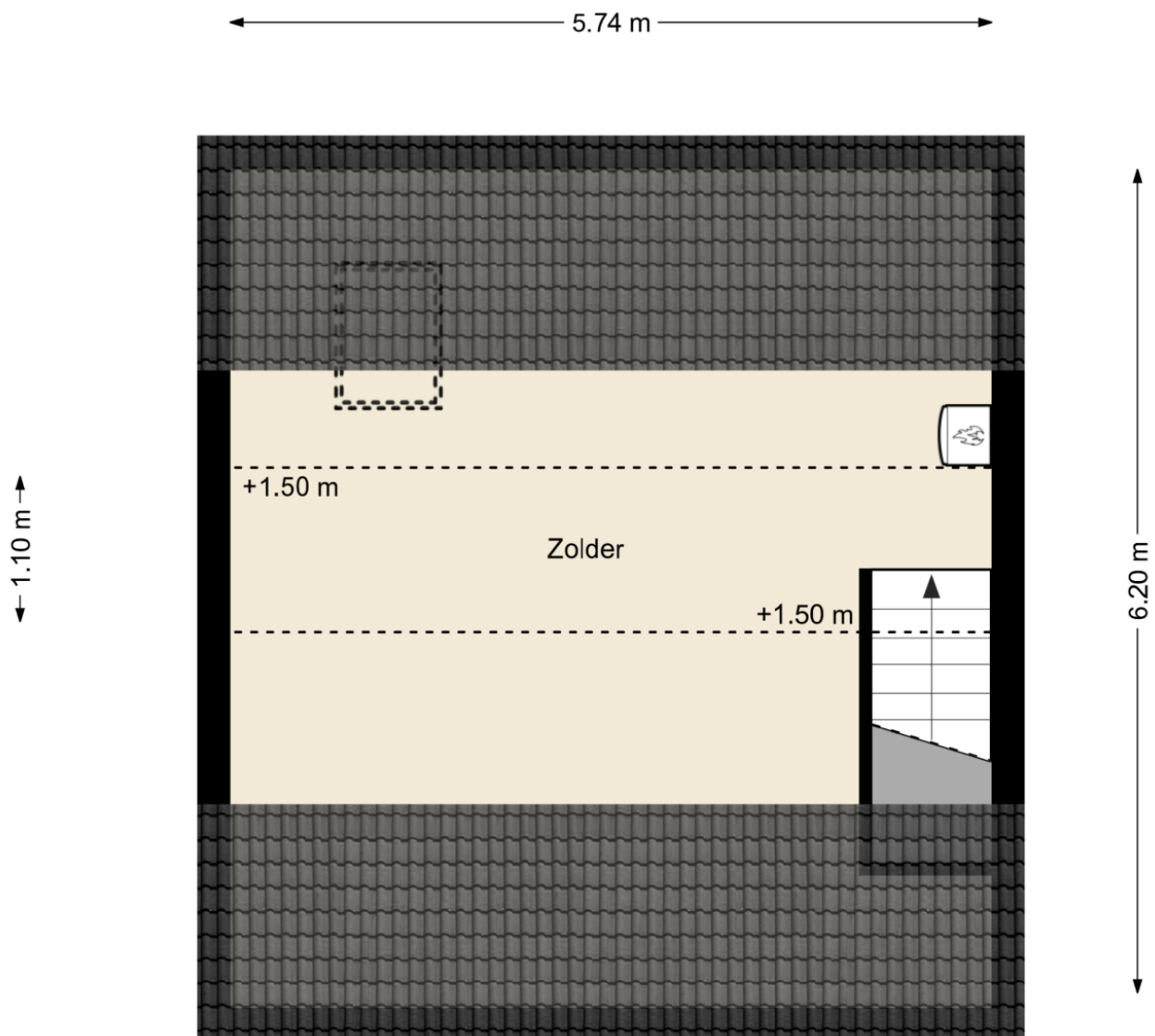


Plattegrond



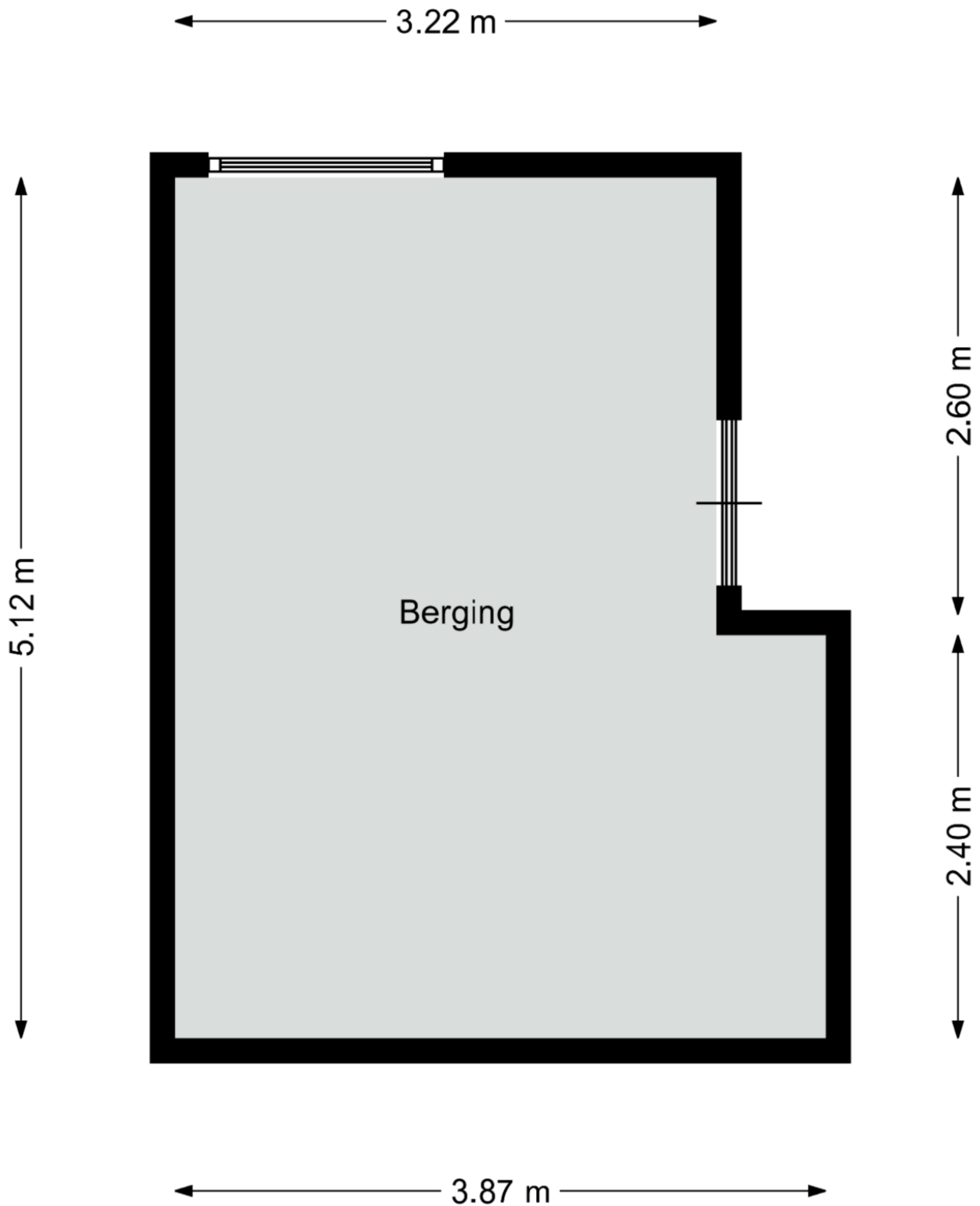
Aan deze plattegronden kunnen geen rechten worden ontleend
©Studio BLIEK www.studiobliek.nl

Plattegrond



Aan deze plattegronden kunnen geen rechten worden ontleend
©Studio BLIEK www.studiobliek.nl

Plattegrond




Aan deze plattegronden kunnen geen rechten worden ontleend
©Studio BLIEK www.studiobliek.nl

Kadastrale kaart

Kadastrale kaart

Uw referentie: P.J. Haagenstr 31 Be

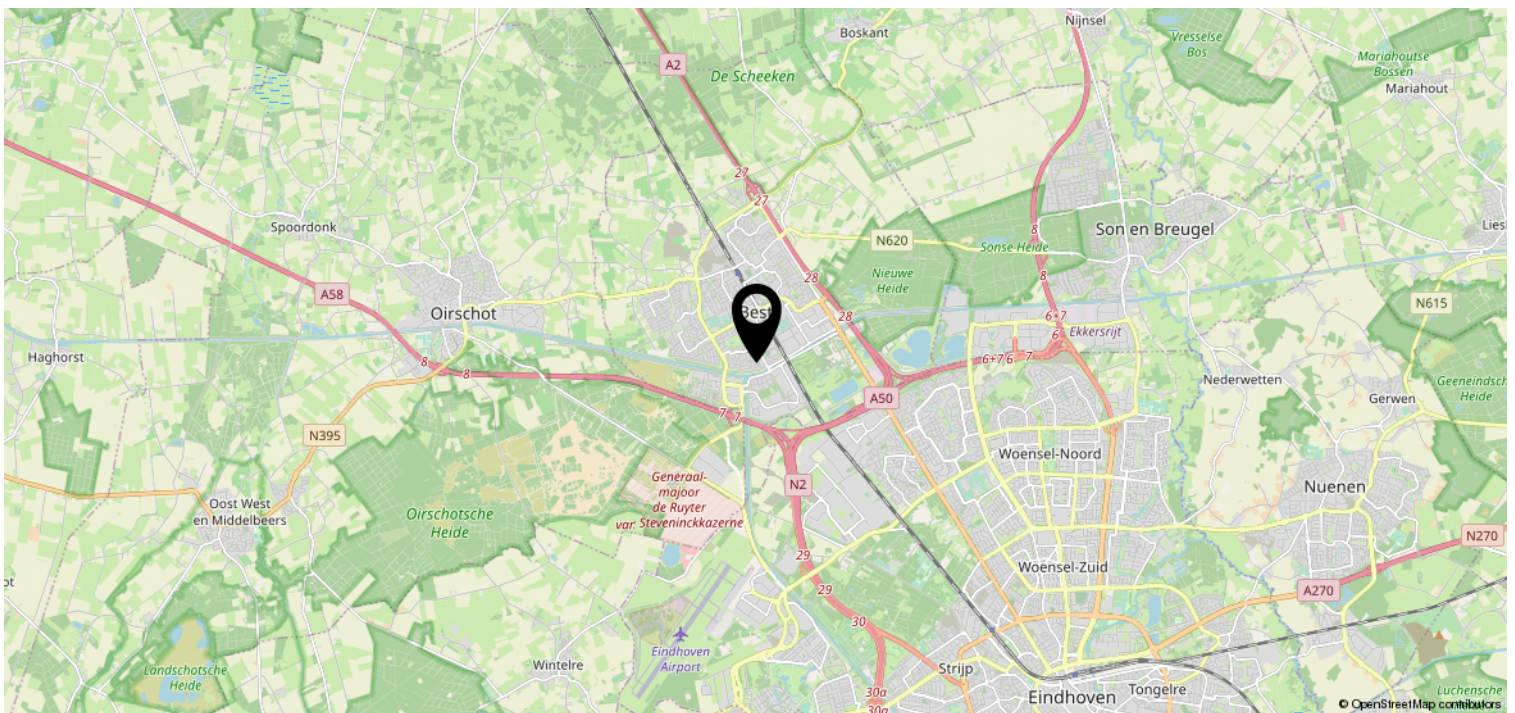
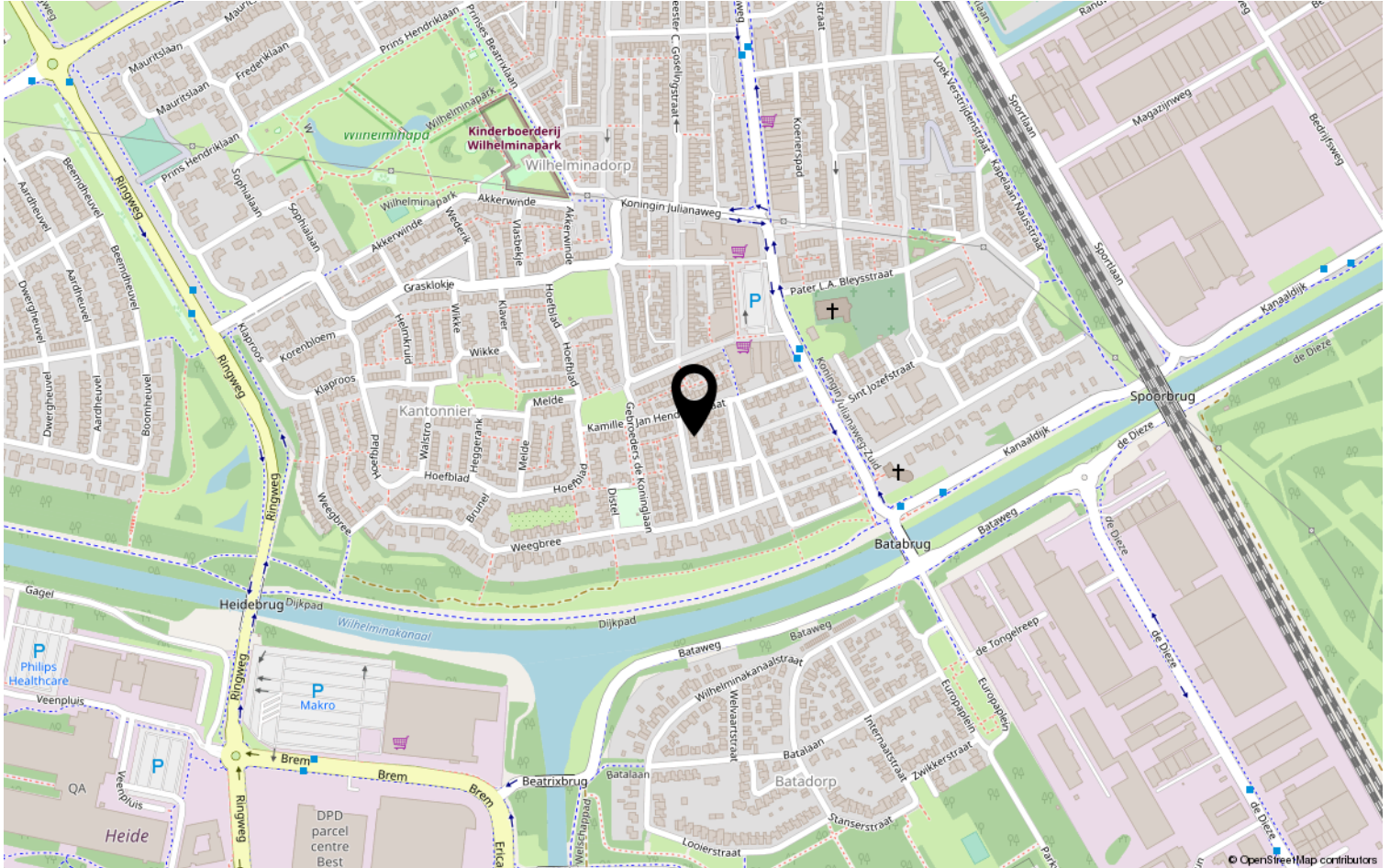


<p>12345 Deze kaart is noordgericht</p> <p>Perceelnummer</p> <p>25 Huisnummer</p> <p>— Vastgestelde kadastrale grens</p> <p>— Voorlopige kadastrale grens</p> <p>— Administratieve kadastrale grens</p> <p>— Bebouwing</p>	<p>Schaal 1: 500</p> <p>Kadastrale gemeente Best</p> <p>Sectie C</p> <p>Perceel 1757</p>	<p>kadaster</p> 
--	--	--

Voor een eensluitend uittreksel, geleverd op 12 februari 2021
De bewaarder van het kadaster en de openbare registers

Aan dit uittreksel kunnen geen betrouwbare maten worden ontleend.
De Dienst voor het kadaster en de openbare registers behoudt zich de intellectuele eigendomsrechten voor, waaronder het auteursrecht en het databankenrecht.

Locatie op de kaart



Heeft u interesse?



HV VAN DER HEIJDEN
MAKELAARDIJ

Spoorstraat 1, Best
5684AA

0499-335858

info@vanderheijdenmakelaardij.nl
vanderheijdenmakelaardij.nl

