

HV VAN DER HEIJDEN MAKELAARDIJ



'S-HERTOGENBOSCH | Smaragd 65

vraagprijs € 275.000 k.k.

Kenmerken & specificaties



Bouwjaar:	1973
Soort:	eengezinswoning
Kamers:	5
Inhoud:	390 m ³
Woonoppervlakte:	116 m ²
Perceeloppervlakte:	171 m ²
Overige inpandige ruimte:	-
Gebouwgebonden buitenruimte:	17 m ²
Externe bergruimte:	9 m ²
Verwarming:	c.v.-ketel
Isolatie:	dakisolatie, dubbel glas

Omschrijving

Deze goed ingedeelde royale tussenwoning met berging is gelegen in een rustige woonstraat nabij goede voorzieningen.

Voortuin. Entree. Hal met toegang tot de toiletruimte en trap-/provisiekast.
Sfeervolle living afgewerkt met een laminaatvloer, stucwerk wanden en een -plafond.
Afzonderlijke keuken met een complete keukeninrichting voorzien van diverse apparatuur.
Diepe achtertuin met een fraaie terrasoverkapping, separate berging en afsluitbare achterom.
Op de 1e verdieping bevinden zich de 3 slaapkamers, badkamer en overloop. De 2e verdieping is via een vaste trap te bereiken en is ingedeeld met een voorzolder en ruime zolderslaapkamer met inloopkast.

Gelegen nabij diverse goede voorzieningen zoals winkelcentra, scholen, sportaccommodaties, natuurgebieden en belangrijke uitvalswegen.

Voor een interne bezichtiging kunt u contact opnemen met ons kantoor.

INDELING:

BEGANE GROND:

Entree met een hardhouten voordeur.

Hal afgewerkt met een laminaatvloer, spachtelputz wanden en een pleisterwerk plafond.

Keurig betegelde toiletruimte met een closet.

Trap/provisiekast met schappen ingedeeld en tevens bevindt zich hier de water-, gas- en elektrameter en gemoderniseerde elektrakast voorzien van diverse groepen en aardlekschakelaars.

Sfeervolle living afgewerkt met een laminaatvloer, stucwerk wanden en een -plafond.

Afzonderlijke keuken met een lichte eigentijdse keukeninrichting voorzien van diverse laden en kasten, natuurstenen werkblad, elektrische oven met stoomfunctie, combi magnetron, rvs spoelbak, vaatwasmachine, inductie kookplaat en een afzuigschouw.

1E VERDIEPING:

Via trapopgang in hal te bereiken.

Overloop afgewerkt met een laminaatvloer.

Slaapkamer 1 aan voorzijde afgewerkt met een laminaatvloer, spachtelputz wanden en een spuitwerk plafond.

Slaapkamer 2 aan achterzijde afgewerkt met een laminaatvloer, spachtelputz wanden en een spuitwerk plafond.

Slaapkamer 3 aan achterzijde afgewerkt met een laminaatvloer, spachtelputz wanden en een spuitwerk plafond en is momenteel in gebruik als walk-in closet.

De ruime en complete badkamer is voorzien van een separate douche cabine, badmeubel met wastafel en een closet.

2E VERDIEPING:

Via vaste trap op overloop te bereiken.

Vorzolder met de aansluiting t.b.v. wasapparatuur en bergkamer met de opstelling van de HR c.v. combiketel van Remeha.

De 4e slaapkamer betreft een ruime zolderkamer met een inloopkast, dakvenster en afgewerkt met een laminaatvloer en stucwerk wanden.

BUITEN:

Voortuin (5.50 x 6.16 meter) aangelegd met sierbestrating.

Achtertuintuin (9.95 x 6.27 meter) met een houten delen erfafscheiding en fraai aangelegd met siertegels en siergrind.

Mooie terrasoverkapping (2.75 x 6.28 meter) met inbouwverlichting verwerkt in het plafond.

Vrijstaande stenen berging (2.00 x 4.45 meter) voorzien van elektra.

Overdekte achterom met afsluitbare deur naar brandgang.

ALGEMEEN:

* Het betreft hier een goed afgewerkte tussenwoning met betonnen verdiepingsvloeren en een zadeldak met pannen gedekt.

* De woning is grotendeels voorzien van dubbele beglazing en tevens voorzien van dakisolatie.

* Gelegen op korte afstand van belangrijke en nuttige voorzieningen als winkelcentra op loopafstand, scholen, natuurgebieden, sportaccommodaties, openbaar vervoer en belangrijke uitvalswegen.

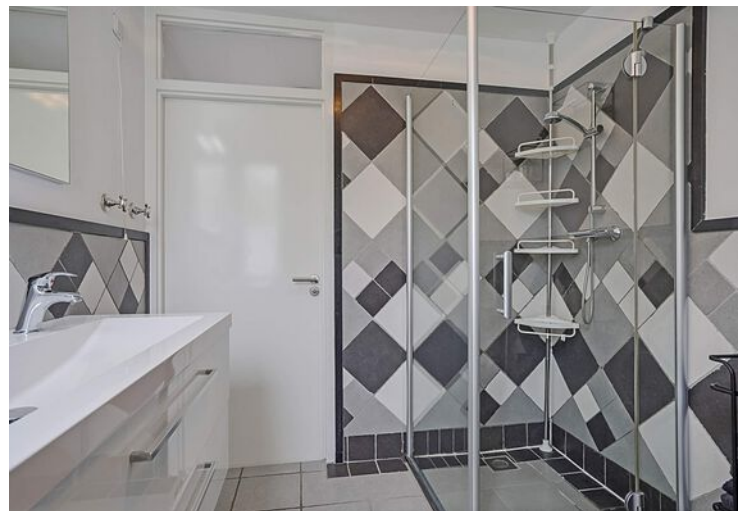
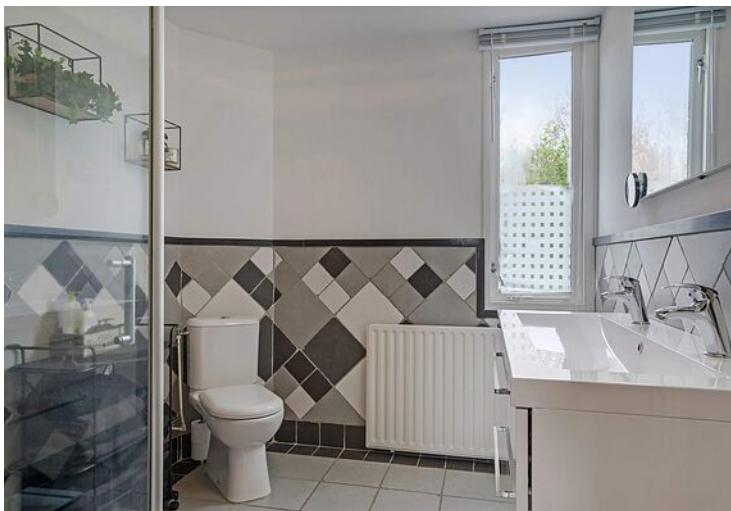
* Kindvriendelijke woonomgeving door zijn vele parkjes en speelgelegenheden.

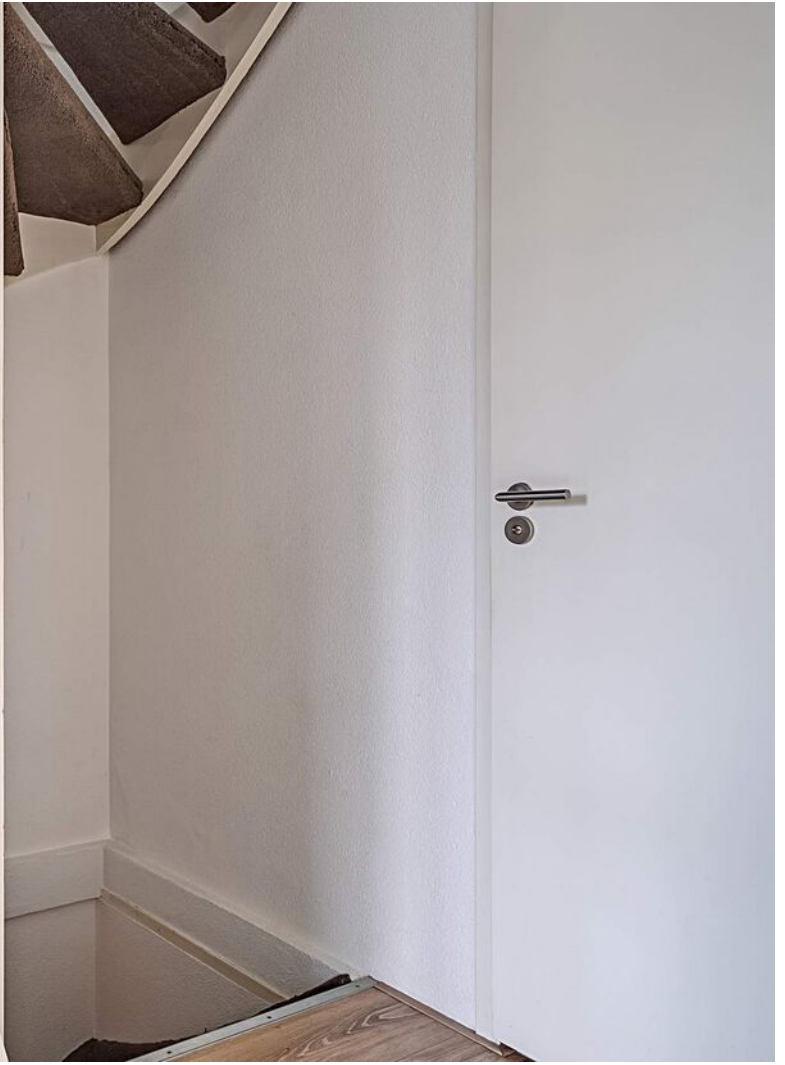
* De bourgondische en karakteristieke binnenstad van 's-Hertogenbosch, welke op 10 fietsminuten afstand ligt. Van culturele bezienswaardigheden tot gezellige terrasjes en restaurants, een scala aan winkels, u treft het er allemaal.

* Hypotheek met NHG mogelijk.



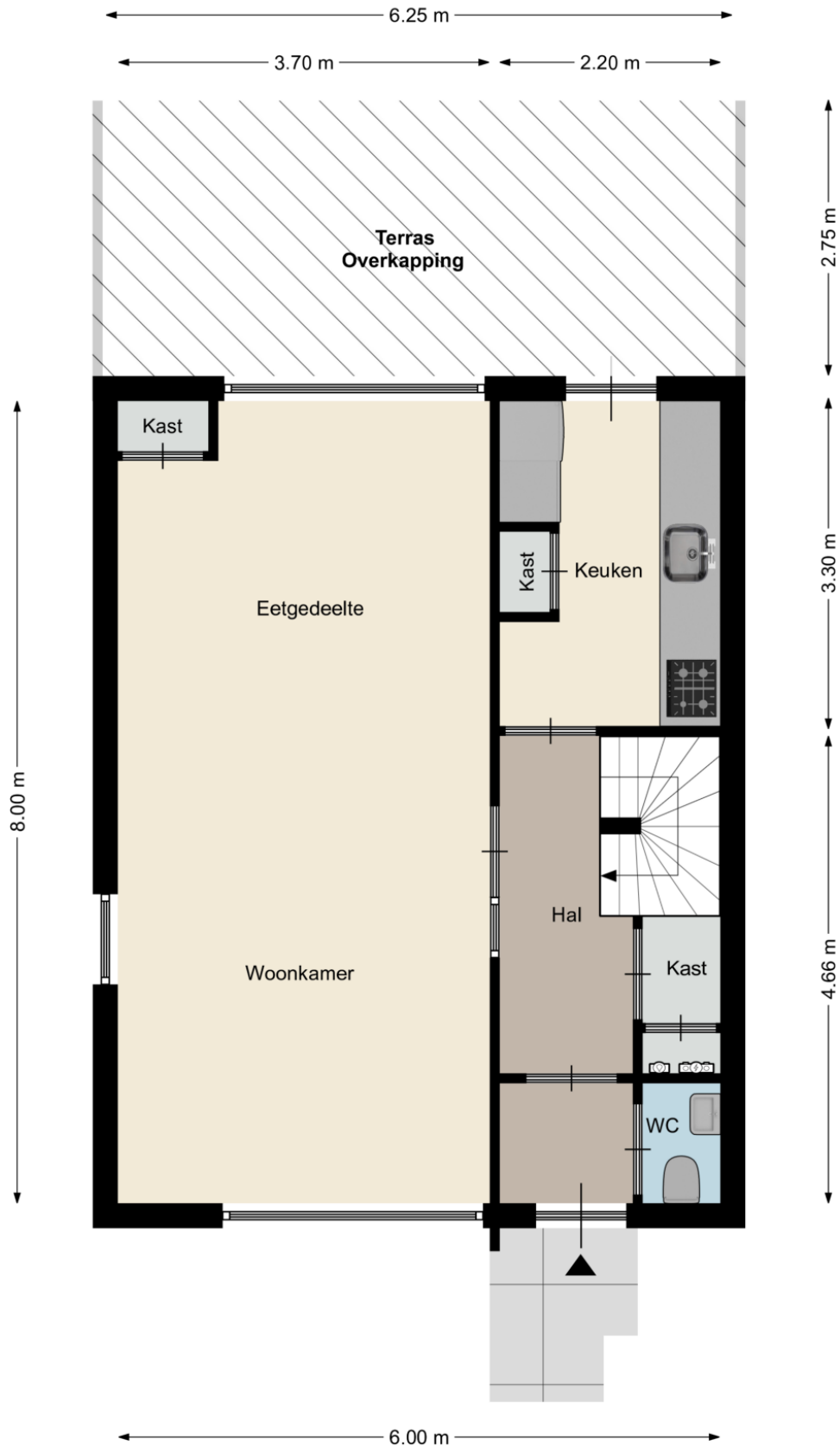




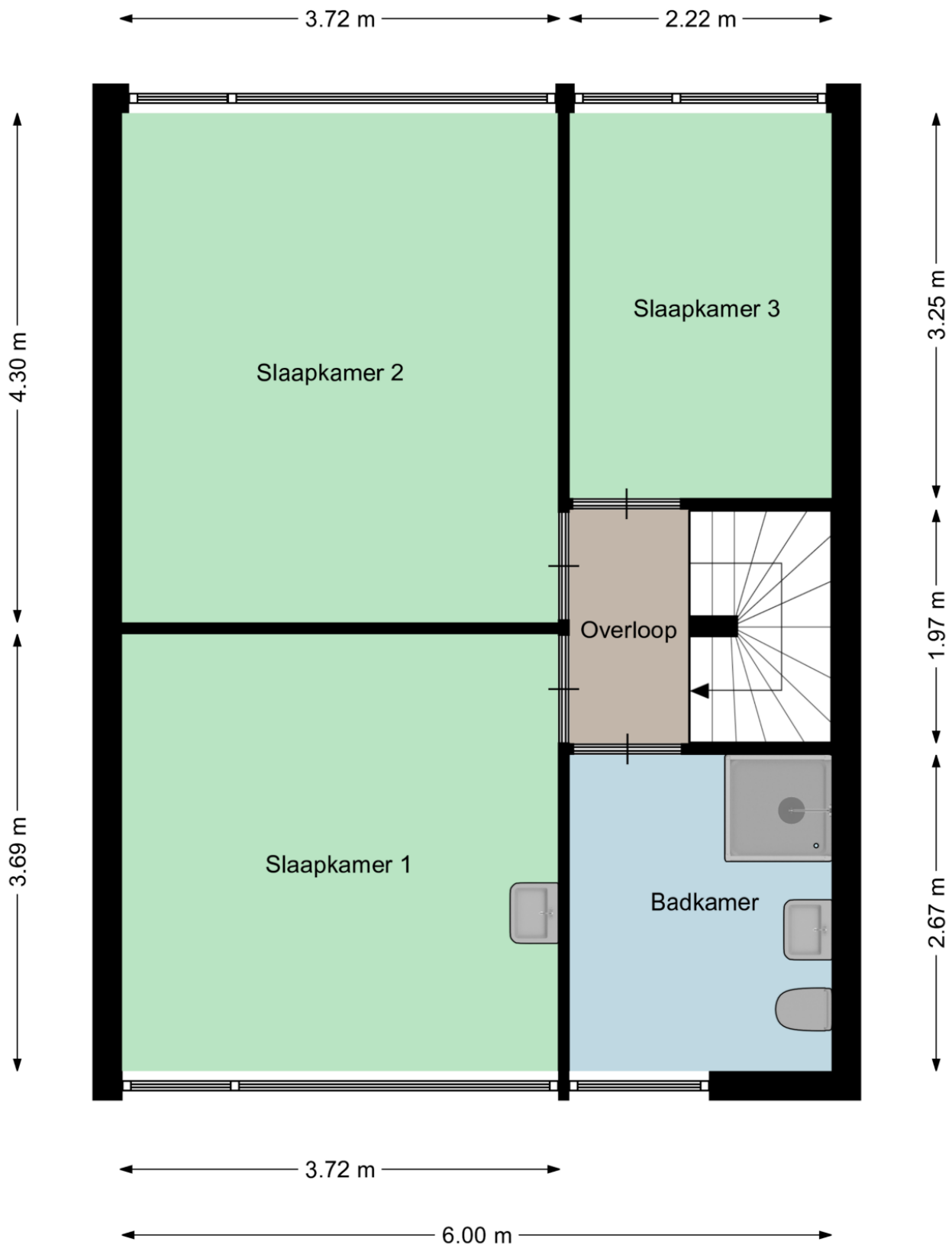




Plattegrond

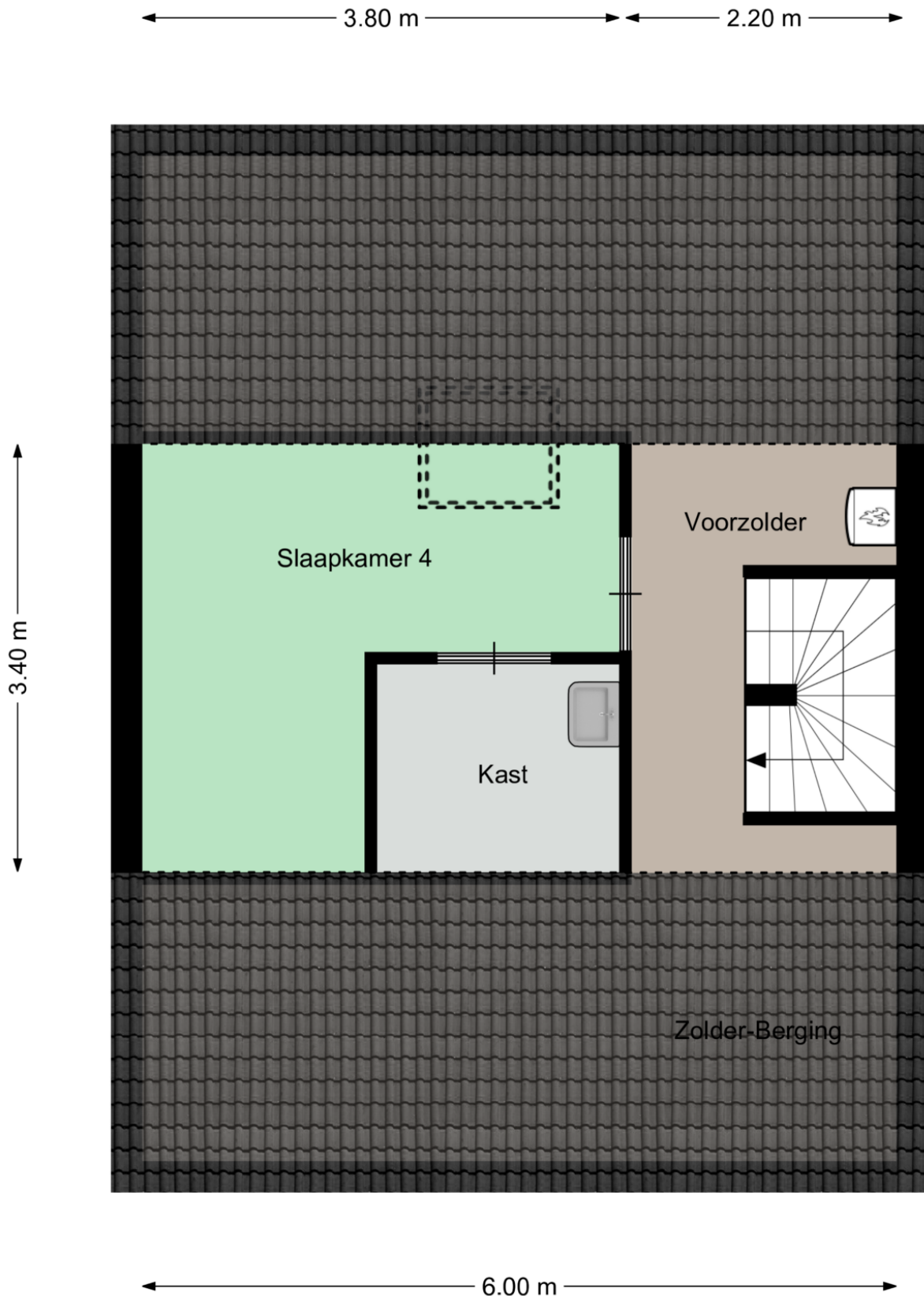


Plattegrond



Aan deze plattegronden kunnen geen rechten worden ontleend
©Studio BLIEK www.studiobliek.nl

Plattegrond



Kadastrale kaart

Kadastrale kaart

Uw referentie: Smaragd 65 Den Bosch



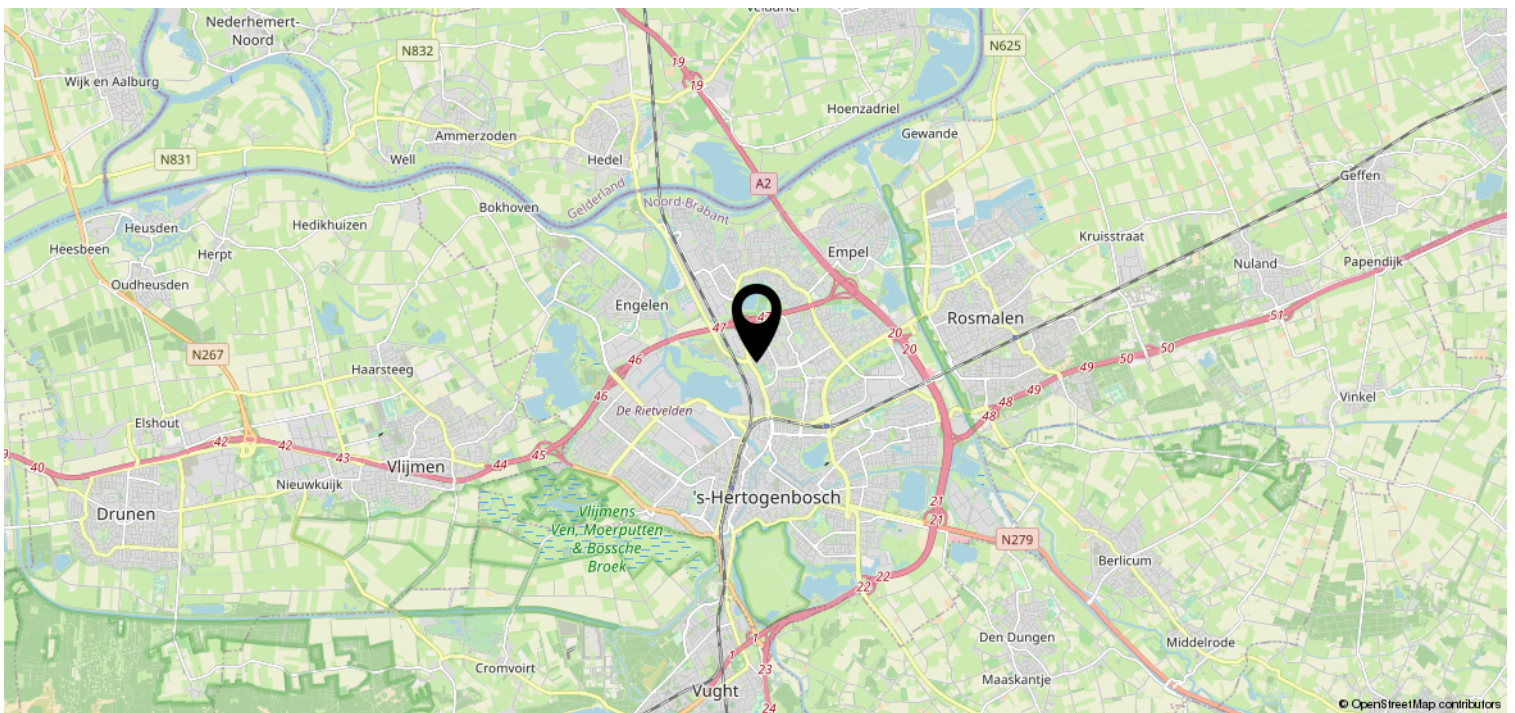
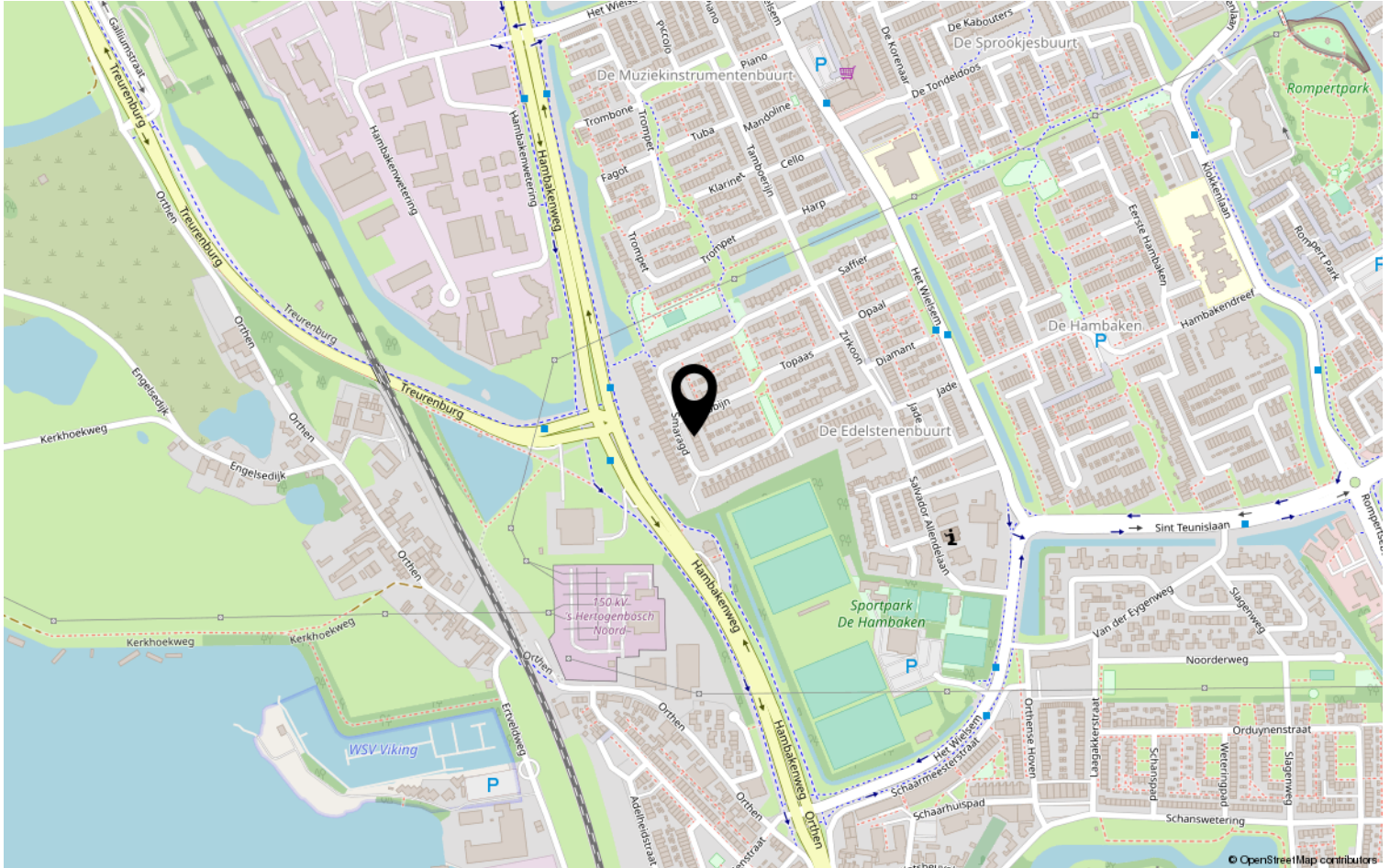
0 5 10 15 20 25m

12345	Deze kaart is noordgericht	Schaal 1: 500	
Perceelnummer			
25	Huisnummer	Kadastrale gemeente 's-Hertogenbosch	
—	Vastgestelde kadastrale grens	Sectie O	
—	Voorlopige kadastrale grens	Perceel 4928	
—	Administratieve kadastrale grens		
—	Bebouwing		

Voor een eensluitend uittreksel, geleverd op 3 mei 2021
De bewaarder van het kadaster en de openbare registers

Aan dit uittreksel kunnen geen betrouwbare maten worden ontleend.
De Dienst voor het kadaster en de openbare registers behoudt zich de intellectuele eigendomsrechten voor, waaronder het auteursrecht en het databankenrecht.

Locatie op de kaart



Heeft u interesse?



HV VAN DER HEIJDEN
MAKELAARDIJ

Spoorstraat 1, Best
5684AA

0499-335858

info@vanderheijdenmakelaardij.nl
vanderheijdenmakelaardij.nl

