

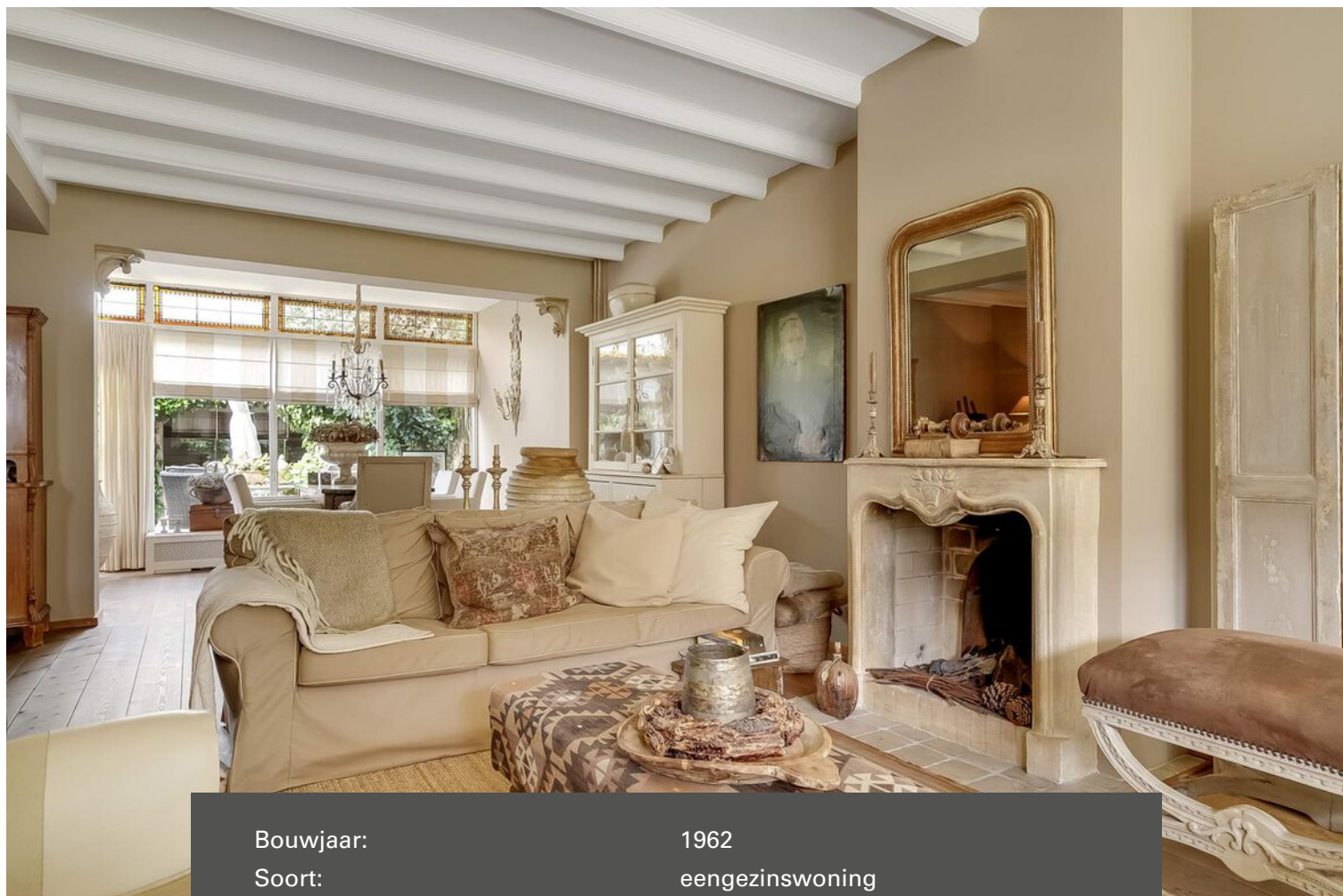
HV VAN DER HEIJDEN MAKELAARDIJ



BEST | J.J. de Vlamstraat 50

vraagprijs € 289.000 k.k.

Kenmerken & specificaties



Bouwjaar:	1962
Soort:	eengezinswoning
Kamers:	5
Inhoud:	380 m ³
Woonoppervlakte:	103 m ²
Perceeloppervlakte:	152 m ²
Overige inpandige ruimte:	14 m ²
Gebouwgebonden buitenruimte:	-
Externe bergruimte:	-
Verwarming:	c.v.-ketel
Isolatie:	gedeeltelijk dubbel glas

Omschrijving

Deze leuke tussenwoning is gelegen op een mooie woonlocatie in de woonwijk 'Hoge Akker'.

Voortuin. Entree. Hal met de meterkast en toiletruimte. Royale uitgebouwde living met een sfeervolle schouw en openslaande tuindeuren naar het terras. trapkast. Open keuken met een praktische keukeninrichting. Achtertuin met een afsluitbare achterom en gezellige terrasoverkapping. Op de 1e verdieping bevinden zich de 3 slaapkamers, waskamer, overloop en badkamer. Via vlizotrap te bereiken ruime bergzolder met de opstelling van de HR c.v. ketel.

De woning is gelegen nabij diverse goede voorzieningen als scholen, winkelcentra, sportaccommodaties, natuurgebieden, NS station en belangrijke uitvalswegen.

Voor een interne bezichtiging kunt u contact opnemen met ons kantoor.

INDELING:

BEGANE GROND:

Entree met een glazen voordeur.

Hal afgewerkt met een massief houten delen vloer en gestukadoorde wanden.

Meterkast met de gas- en elektra meter en diverse groepen.

Toiletruimte met een fonteintje en closet.

Royale sfeervolle en uitgebouwde living met openslaande tuindeuren, schouw met gashaard en afgewerkt met een massief houten delen vloer, gestukadoorde wanden en een sierbalken plafond.

Trapkast met legplanken.

Open keuken met een keukeninrichting voorzien van diverse kasten, spoelbak, kookplaat en afzuigkap.

1E VERDIEPING:

Via trapopgang in hal te bereiken.

Overloop met een houten delen vloer en granol wanden.

Slaapkamer 1 aan voorzijde is afgewerkt met een houten delen vloer, glasvezelbehangen wanden en een structuur plafond.

Slaapkamer 2 aan voorzijde met een muurkast en afgewerkt met een houten delen vloervloer gestukadoorde wanden en een structuur plafond.

Slaapkamer 3 aan achterzijde met een muurkast en afgewerkt met een houten delen vloer, gestukadoorde wanden en een structuur plafond.

De badkamer staat in een open verbinding met slaapkamer 3 en is voorzien van een ligbad, douche met thermostaatkraan, wastafel en closet.

Betegelde waskamer met een wastafel en aansluiting t.b.v. wasapparatuur.

BUITEN:

Voortuin is aangelegd met sierbestrating en diverse beplanting.

Achtertuin met een afsluitbare achterom en aangelegd met sierbestratingen beplanting.

Gezellige terrasoverkapping met een metselwerk haardpartij.

2E VERDIEPING:

Via vlizotrap te bereiken ruime bergzolder met de opstelling van de HR c.v. combiketel.

ALGEMEEN:

* De woning is traditioneel gebouwd met een betonnen 1e verdiepingvloer en een zadeldak met pannen gedekt.

* Aan achterzijde is de woning over de volle breedte uitgebouwd waardoor er een grote living is ontstaan.

- * Gelegen op een goede woonlocatie op korte afstand van diverse goede voorzieningen als scholen, winkelcentra, sportaccommodaties, NS station en natuurgebieden.
- * Belangrijke uitvalswegen als de A2, A50 en A58 zijn snel bereikbaar.
- * Eindhoven Airport op circa 12 minuten met de auto.
- * Hypotheek met NHG mogelijk.



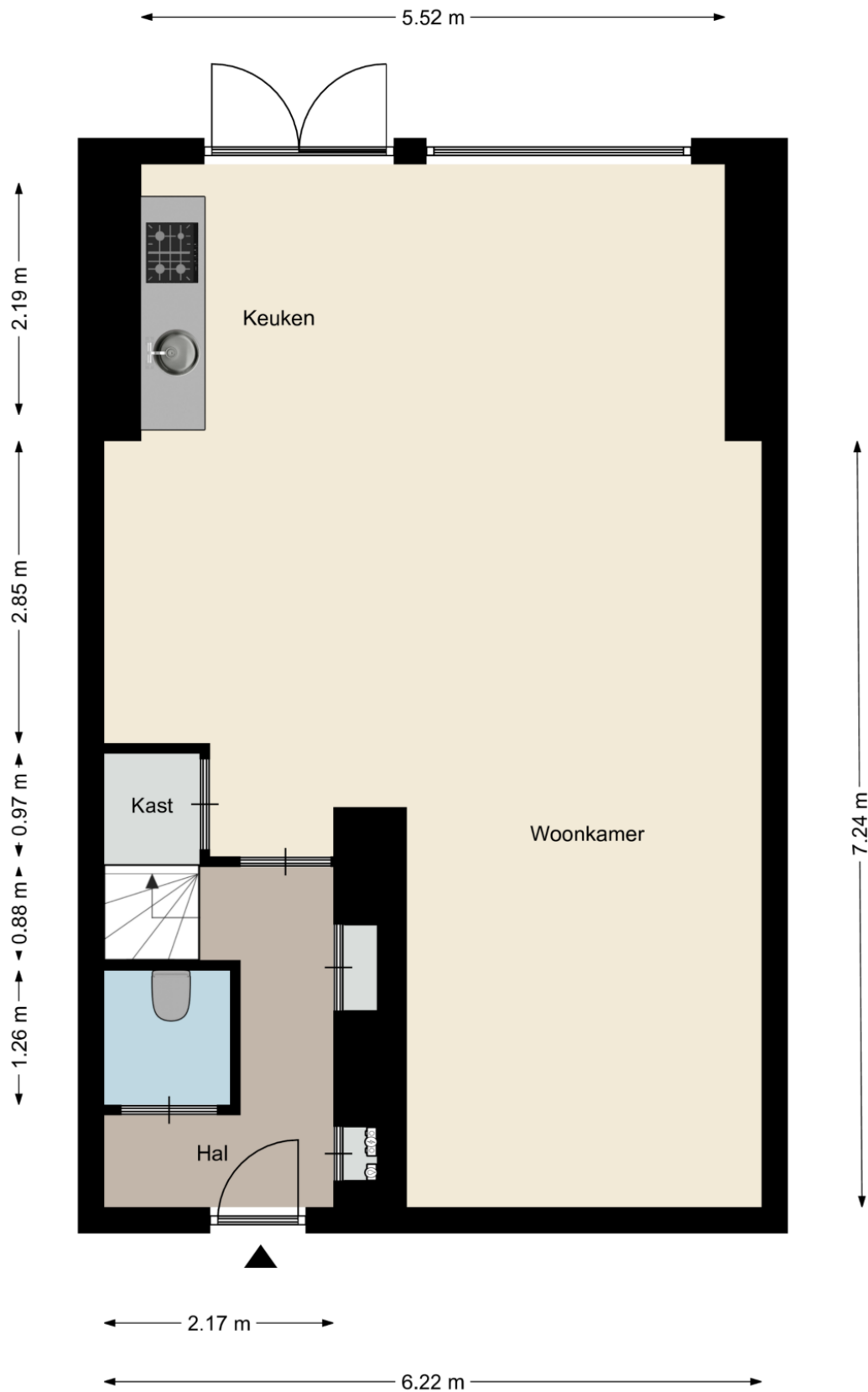




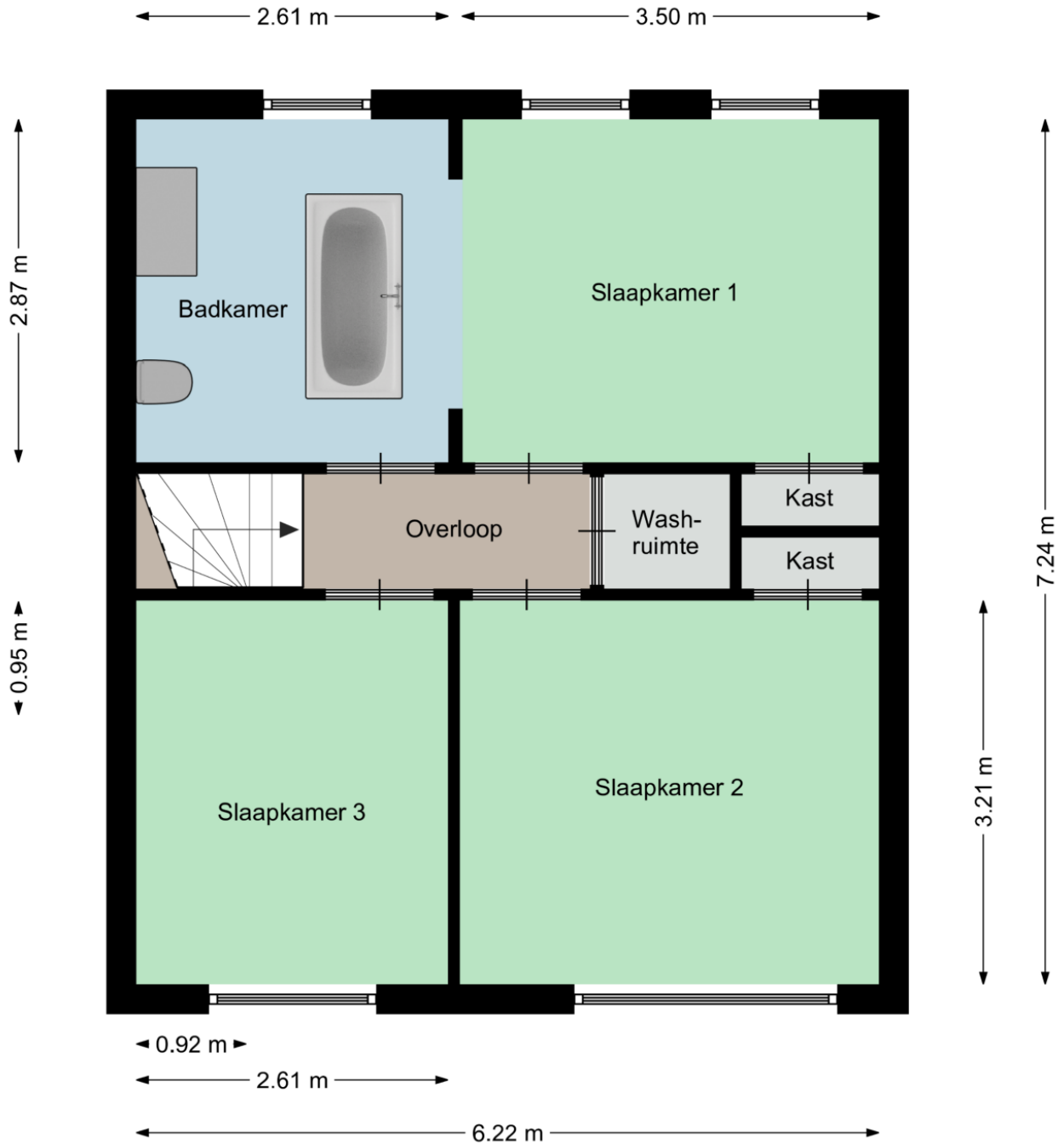




Plattegrond



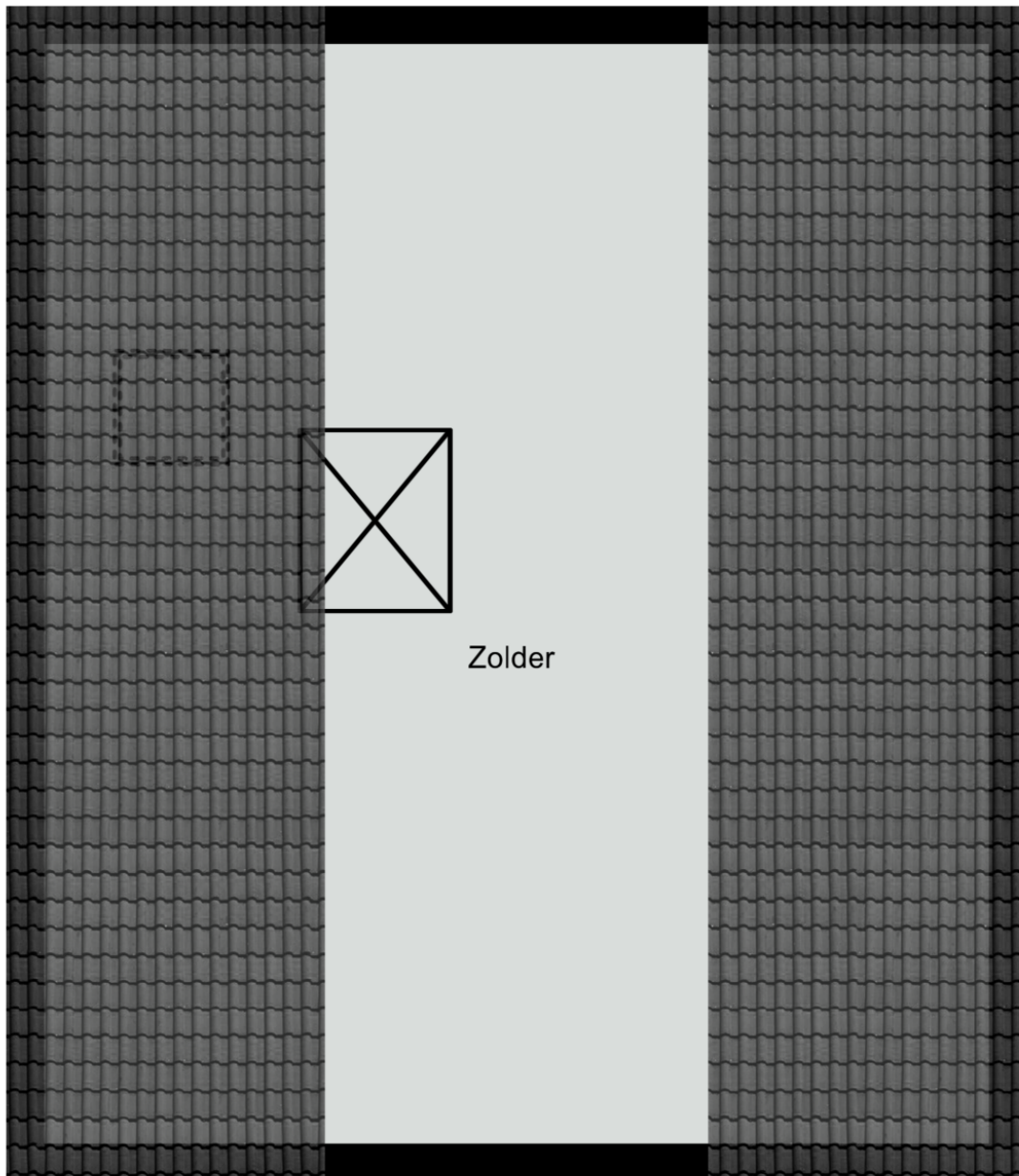
Plattegrond



Aan deze plattegronden kunnen geen rechten worden ontleend
©Studio BLIEK www.studiobliek.nl

Plattegrond

← 6.22 m →



↑ 7.24 m ↓

← 2.50 m →

Kadastrale kaart

Kadastrale kaart


Uw referentie: J.J. de Vlamstraat50



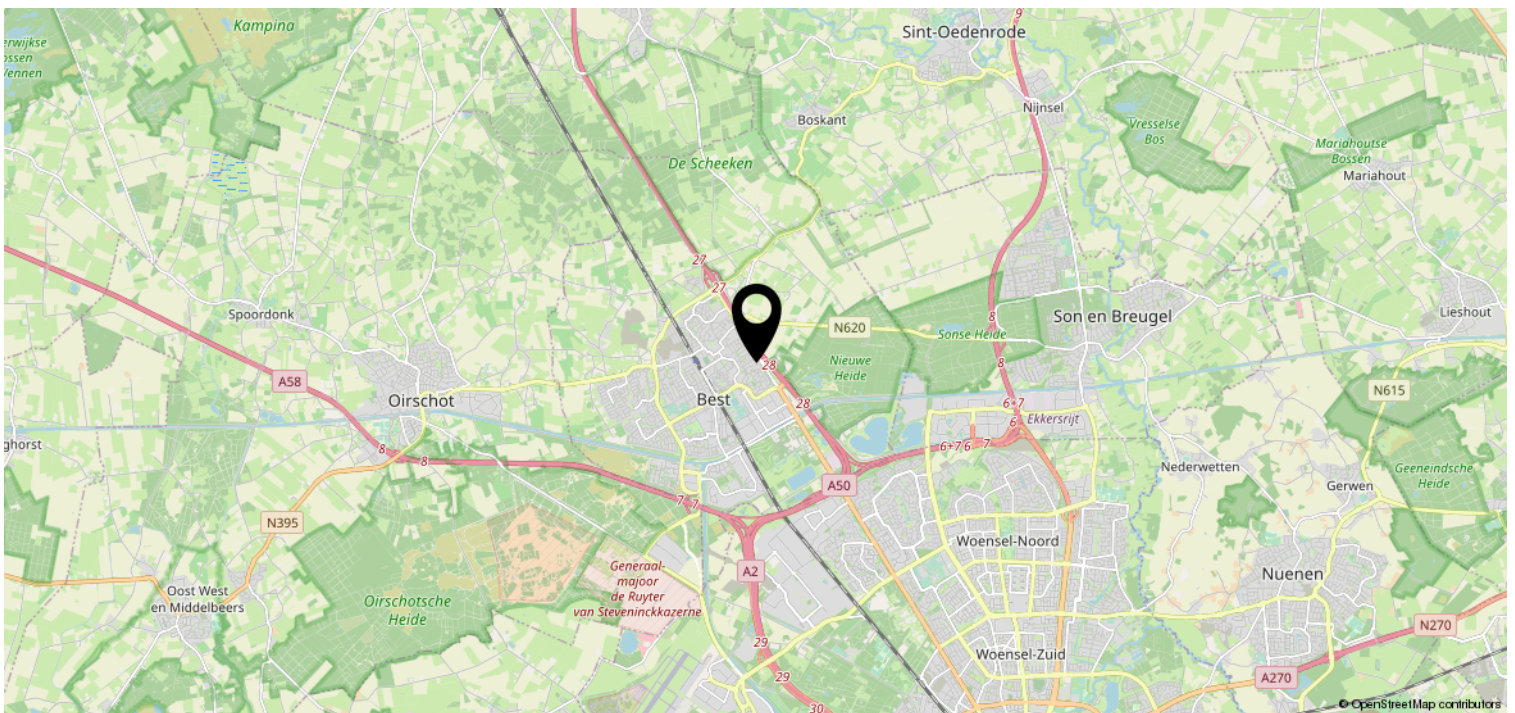
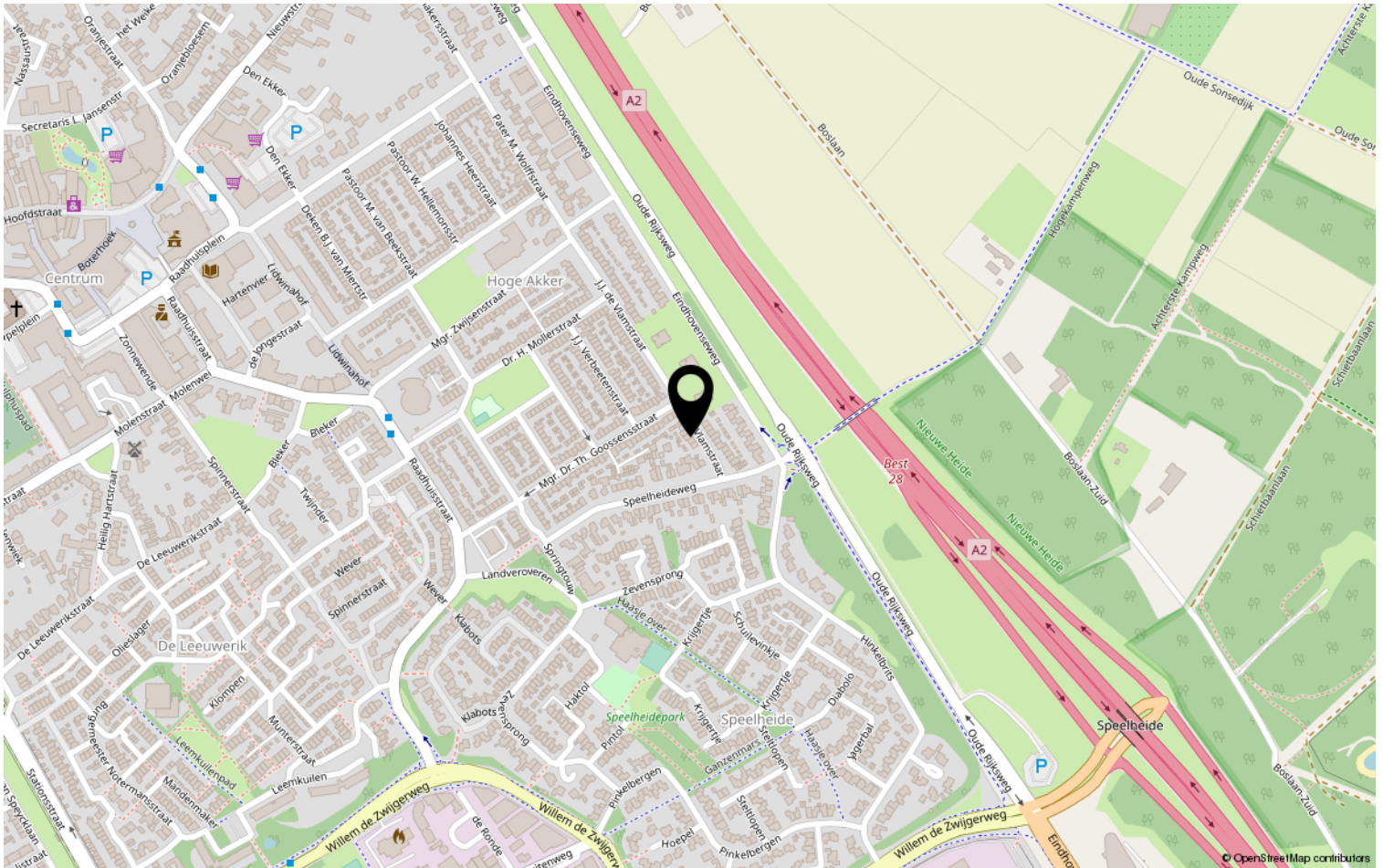
12345	Deze kaart is noordgericht	Schaal 1: 500	
25	Perceelnummer		
	Huisnummer		
	Vastgestelde kadastrale grens	Kadastrale gemeente	Best
	Voorlopige kadastrale grens	Sectie	H
	Administratieve kadastrale grens	Perceel	5504
	Bebouwing		

Voor een eensluitend uittreksel, geleverd op 15 juni 2021
De bewaarder van het kadaster en de openbare registers

Aan dit uittreksel kunnen geen betrouwbare maten worden ontleend.
De Dienst voor het kadaster en de openbare registers behoudt zich de intellectuele eigendomsrechten voor, waaronder het auteursrecht en het databankenrecht.



Locatie op de kaart



Heeft u interesse?



HV VAN DER HEIJDEN
MAKELAARDIJ

Spoorstraat 1, Best
5684AA

0499-335858

info@vanderheijdenmakelaardij.nl
vanderheijdenmakelaardij.nl

