

HV VAN DER HEIJDEN MAKELAARDIJ



EINDHOVEN | Waterlinie 503

vraagprijs € 250.000 k.k.

Kenmerken & specificaties



Bouwjaar:	2009
Soort:	galerijflat
Kamers:	2
Inhoud:	280 m ³
Woonoppervlakte:	65 m ²
Perceeloppervlakte:	0 m ²
Overige inpandige ruimte:	-
Gebouwgebonden buitenruimte:	12 m ²
Externe bergruimte:	-
Verwarming:	stadsverwarming
Isolatie:	dakisolatie, muurisolatie, vloerisolatie, dubbel glas, volledig geïsoleerd

Omschrijving

Dit mooie en eigentijds 2-kamer appartement met een schitterend vrij uitzicht over het water en park is gelegen in het gewilde stadsdeel Meerhoven.

Het appartement heeft o.a. te bieden een eigen privé parkeerplek in de parkeerkelder en een gezamenlijke fietsenberging. Hoofdentree met de videofoon installatie en toegang tot de centrale hal. Lift en trappenhuis naar de verdiepingen. Galerij naar de appartementen. Sfeervolle living. Ruim dakterras. Semi open keuken voorzien van inbouwapparatuur. Ruime slaapkamer. Complete badkamer en een interne berging.

Het luxe complex is gelegen in het plan Aquallure, in het deelplan Waterrijk van Meerhoven op korte afstand van alle denkbare voorzieningen als scholen, winkelcentrum, busstation, Eindhoven Airport, natuurgebieden en parken, sportaccommodaties en belangrijke uitvalswegen.

Voor een interne bezichtiging kunt u contact opnemen met ons kantoor.

INDELING:

SOUTERRAIN:

Afsluitbare parkeerkelder met de eigen parkeerplaats en gezamenlijke fietsenberging. De parkeerkelder is bereikbaar middels een op afstand bedienbare poort.

BEGANE GROND:

Hoofd entree met het bellentableau, videofoon installatie en brievenbussen. Centrale hal met toegang tot de lift, trappenhuis en tot de parkeerkelder.

2E VERDIEPING:

Overdekte galerij met toegang tot de appartementen.

Entree.

Hal met de videofoon installatie en afgewerkt met een tegelvloer, stucwerk wanden en een strak stucwerk plafond met inbouwverlichting.

Meterkast met de unit t.b.v. de stadsverwarming, watermeter, elektrameter en de elektrakast voorzien van de diverse schakelaars en aardlekschakelaar.

De royale en mooie living met grote raampartijen doorlopend tot de grond en een schitterend uitzicht over een waterpartij en park is afgewerkt met een tegelvloer voorzien van een comfortabele vloerverwarming welke is doorgelegd over de gehele begane grond, stucwerk wanden en een strak stucwerk plafond met inbouwverlichting. De kamer heeft een goede afmeting en vorm met een nis aan voorzijde waar momenteel de eettafel staat.

Semi open keuken met een eigentijdse keukeninrichting voorzien van diverse laden en kasten, keramische kookplaat, afzuigkap, koelkast, elektrische oven, vaatwasmachine, rvs spoelbak en een natuurstenen werkblad.

Royaal privacy biedend dakterras van circa 12 m² met eveneens het mooie vrije uitzicht over de waterpartij en park Meerland. Het dakterras is afgewerkt met vlonders en beschikt over een stroomaansluiting. Er is meer dan voldoende ruimte voor het plaatsen van een gezellige loungeset of zitje.

Ruime slaapkamer afgewerkt met een laminaatvloer, stucwerk wanden en een pleisterwerk plafond.

Modern betegelde badkamer voorzien van een open douche met thermostaatkraan, wastafel (Villeroy & Boch) en zwevend closet met muurspoeling (Villeroy & Boch).

Interne berging met de unit t.b.v. de mechanische ventilatie, aansluiting t.b.v. wasapparatuur en legschappen.

* Het complex is gelegen in het plan Aquallure, in het deelplan Waterrijk van Meerhoven.

Op korte afstand zijn gelegen o.a.:

- Landschapspark Meerland.
- Winkelcentrum Meerrijk
- Speelvoorziening voor de kinderen
- Waterpartijen en speelweides
- Gezondheidscentrum
- Kinderopvang
- Basisschool
- Fitnesscentrum
- Bushalte waarmee u met de bus binnen 15 minuten in het centrum van Eindhoven aankomt.
- Eindhoven Airport
- Belangrijke uitvalswegen snel bereikbaar zoals de A2 en E25

* De appartementen complex is energiezuinig door het gebruik van vloer-, gevel- en dakisolatie alsmede dubbele beglazing.

* Voldoende parkeermogelijkheden middels de eigen parkeerplaats in de afsluitbare parkeerkelder en parkeermogelijkheden voor het complex.

* Het gehele appartement is voorzien van comfortabele vloerverwarming en de temperatuur in de woonkamer, slaapkamer en badkamer is apart regelbaar met eigen thermostaten.

* Verwarming vindt plaats middels stadsverwarming.

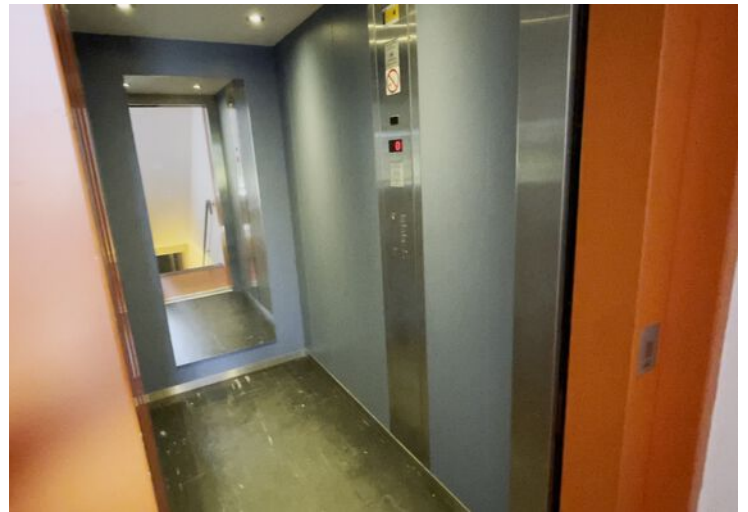
* Het betreft een appartementen complex met een professionele VVE.

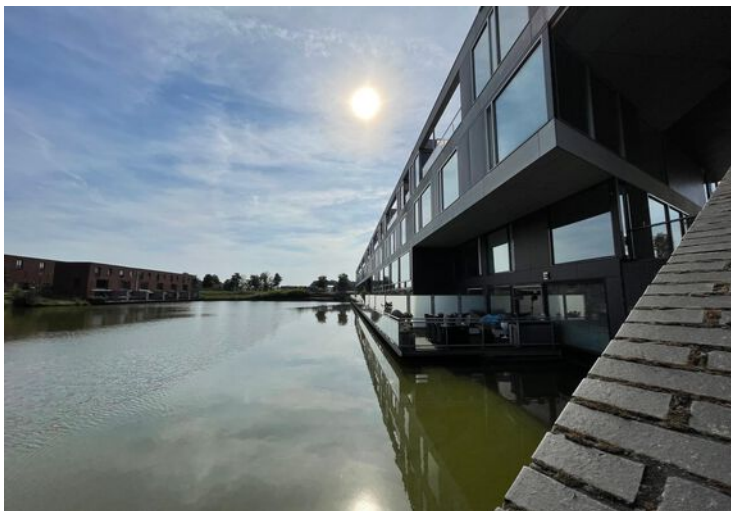
* Hypotheek met NHG mogelijk.



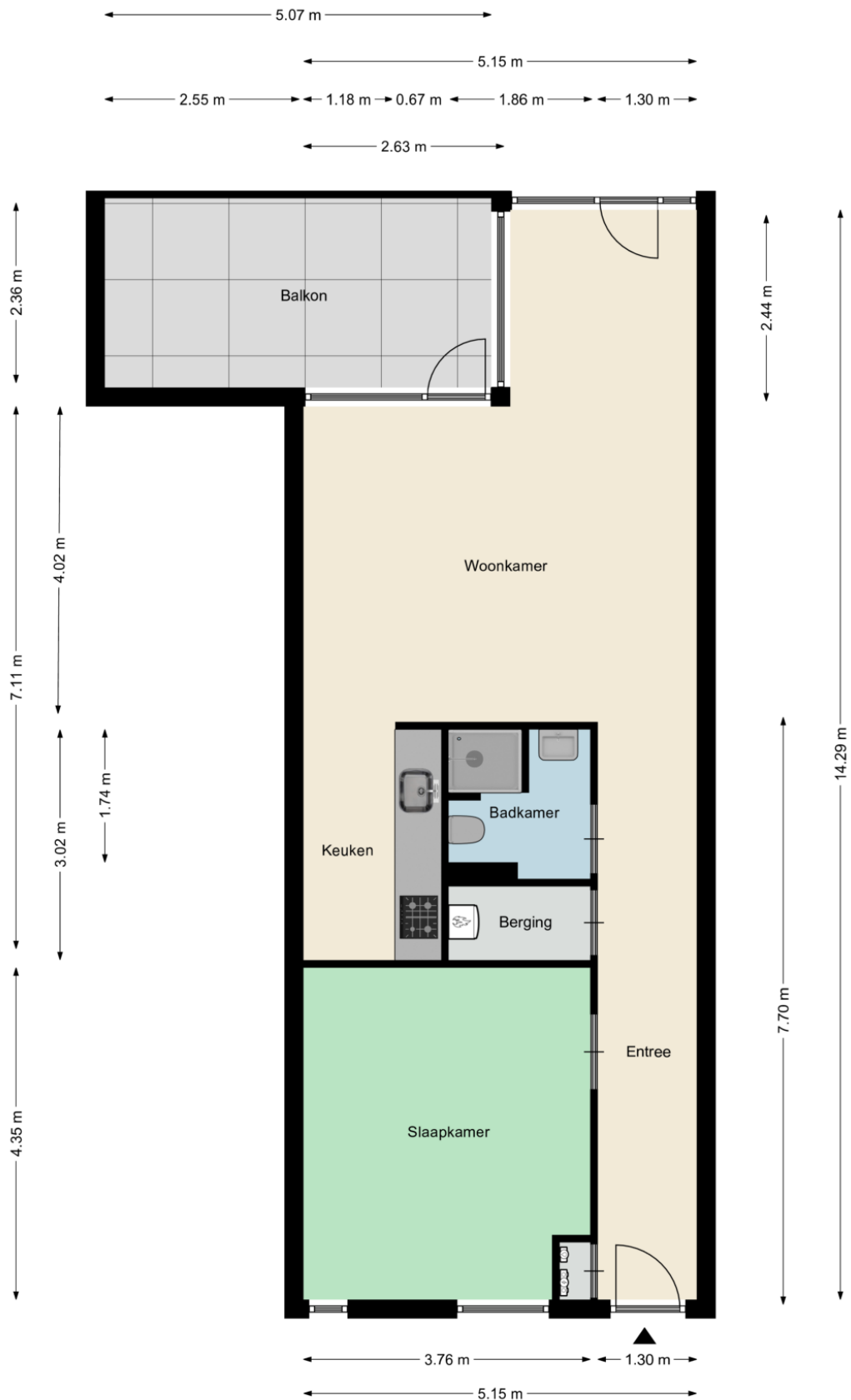








Plattegrond




Kadastrale kaart

Kadastrale kaart

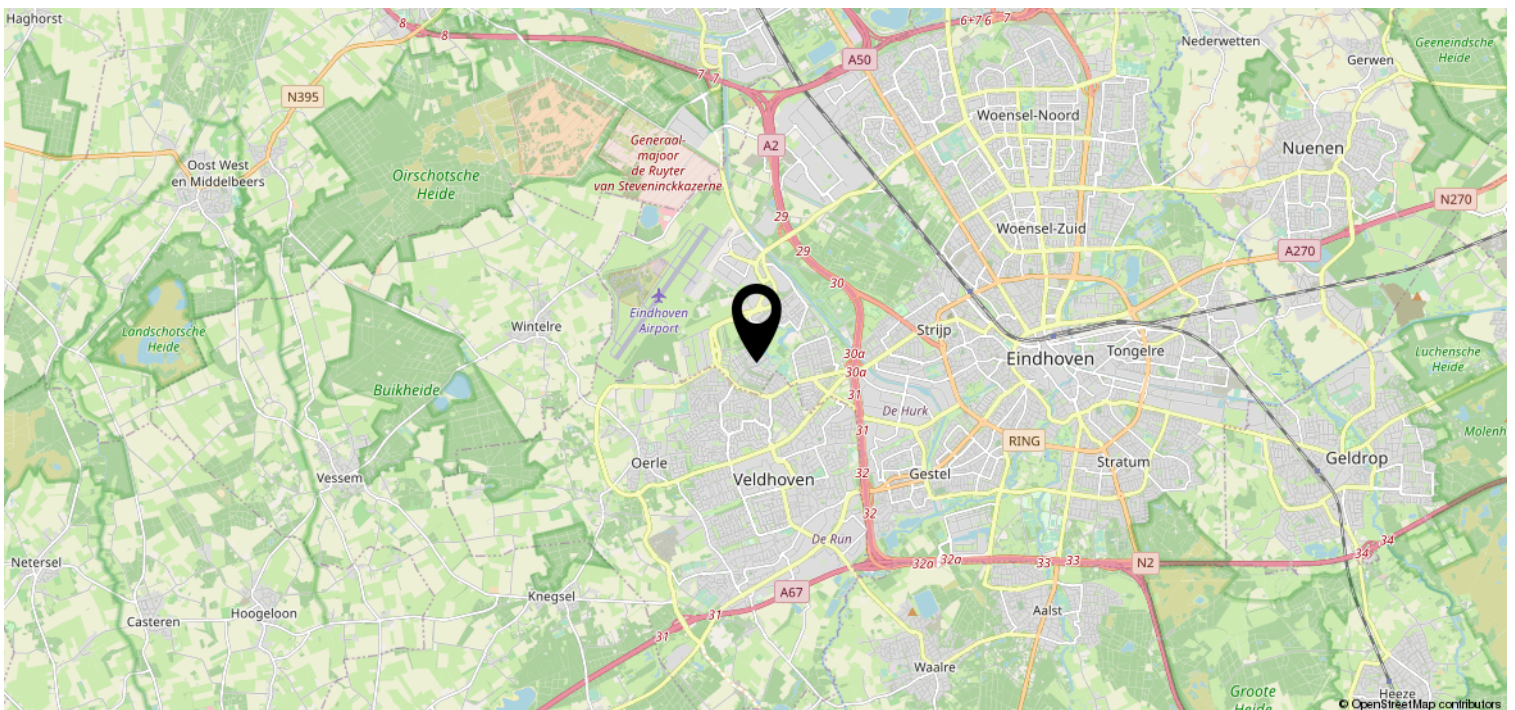
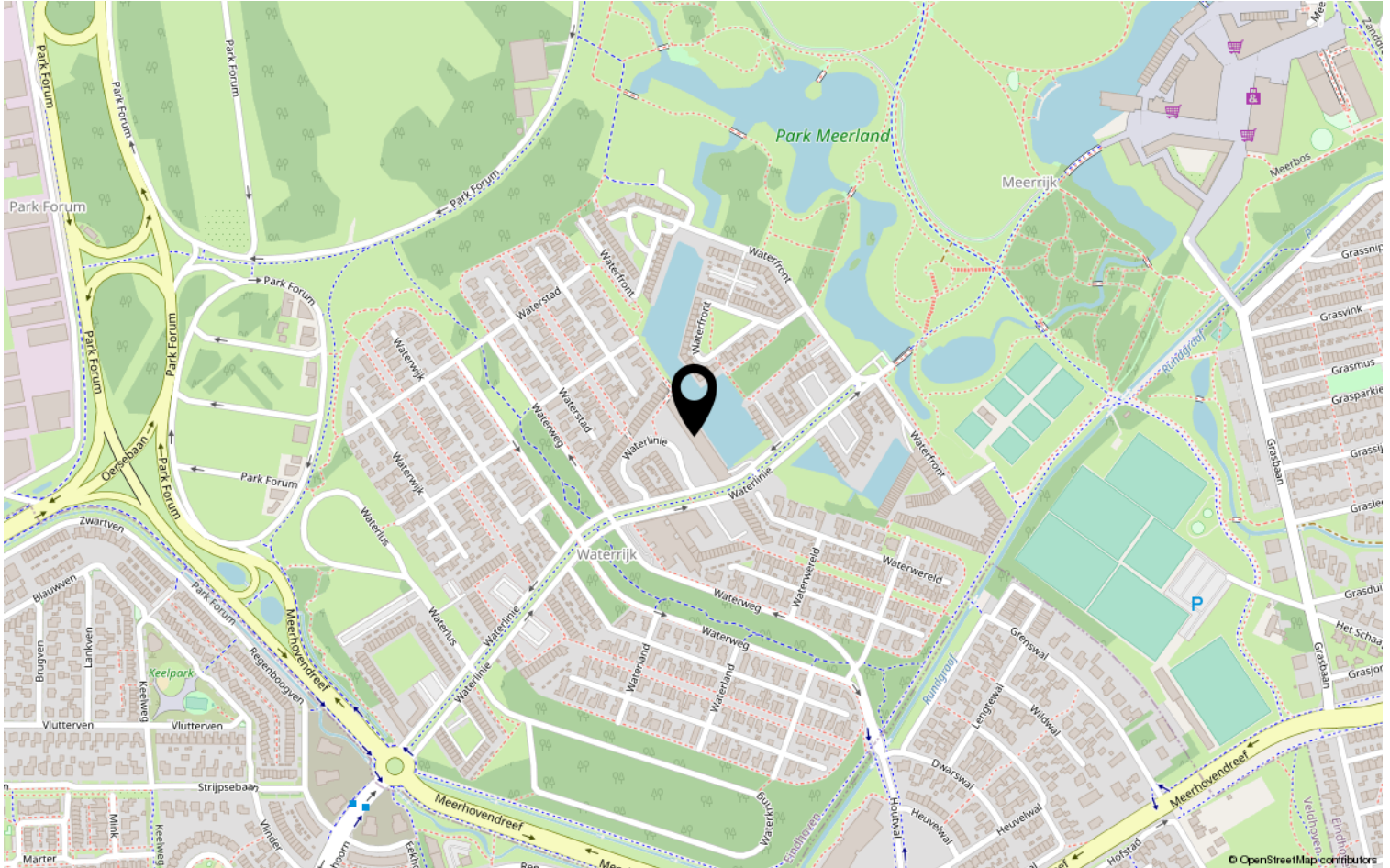
Uw referentie: Waterlinie 503 Eindh



<p>12345</p> <p>Deze kaart is noordgericht</p> <p>Perceelnummer</p> <p>Huisnummer</p> <p>Vastgestelde kadastrale grens</p> <p>Voorlopige kadastrale grens</p> <p>Administratieve kadastrale grens</p> <p>Bebouwing</p>	<p>Schaal 1: 1000</p> <p>Kadastrale gemeente Strijp</p> <p>Sectie G</p> <p>Perceel 1881</p>	
---	--	---

Voor een eensluitend uittreksel, geleverd op 25 september 2021
 De bewaarder van het kadaster en de openbare registers
 Aan dit uittreksel kunnen geen betrouwbare maten worden ontleend.
 De Dienst voor het kadaster en de openbare registers behoudt zich de intellectuele
 eigendomsrechten voor, waaronder het auteursrecht en het databankenrecht.

Locatie op de kaart



Heeft u interesse?



HV VAN DER HEIJDEN
MAKELAARDIJ

Spoorstraat 1, Best
5684AA

0499-335858

info@vanderheijdenmakelaardij.nl
vanderheijdenmakelaardij.nl

