

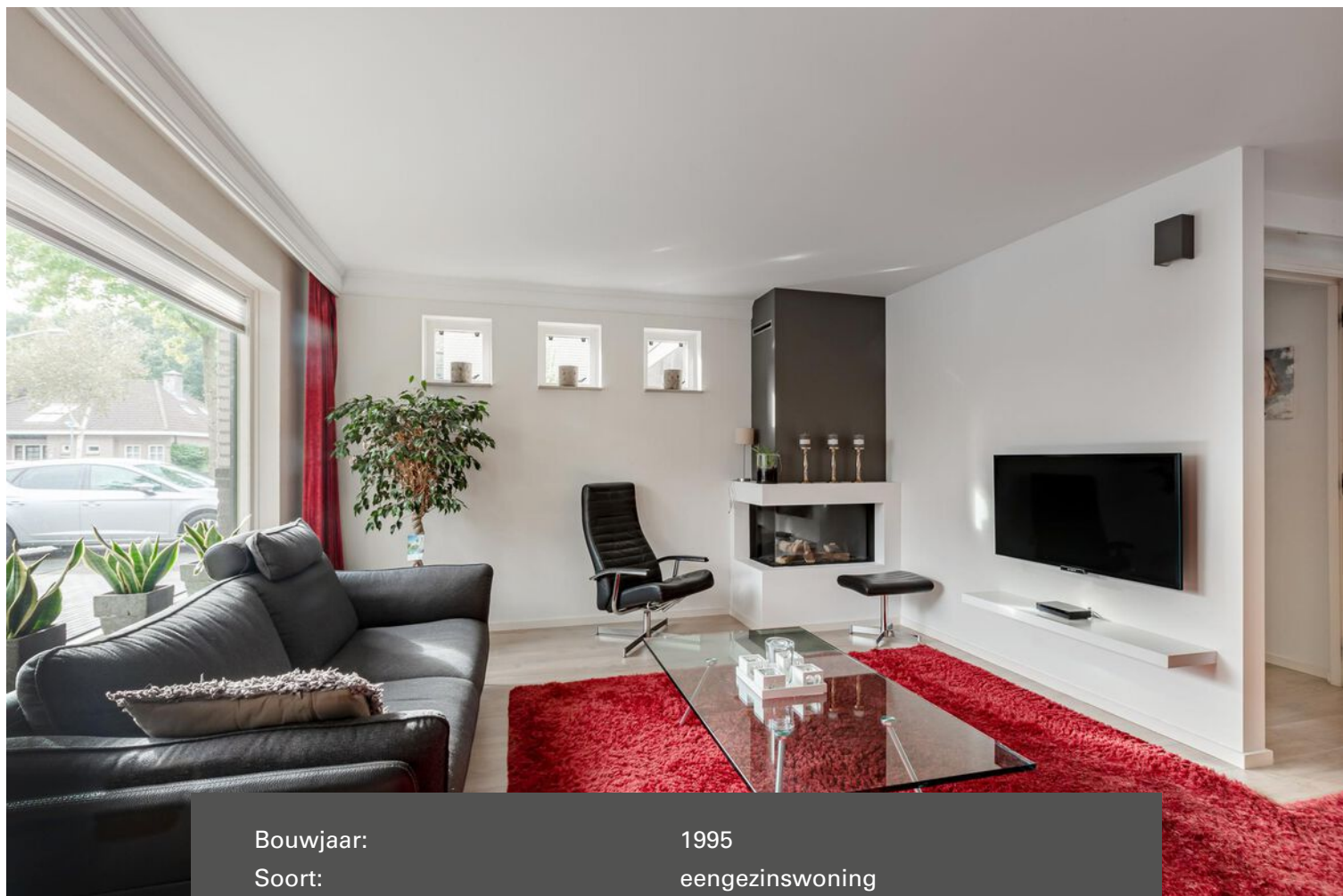
HV VAN DER HEIJDEN MAKELAARDIJ



BEST | Dwergheuvel 28

vraagprijs € 519.000 k.k.

Kenmerken & specificaties



Bouwjaar:	1995
Soort:	eengezinswoning
Kamers:	6
Inhoud:	560 m ³
Woonoppervlakte:	155 m ²
Perceeloppervlakte:	244 m ²
Overige inpandige ruimte:	21 m ²
Gebouwgebonden buitenruimte:	2 m ²
Externe bergruimte:	-
Verwarming:	c.v.-ketel
Isolatie:	dakisolatie, muurisolatie, vloerisolatie, dubbel glas, volledig geïsoleerd

Omschrijving

Deze onder een mooi architectuur gebouwde royale 2 onder 1 kap woning met een aanpandige garage is gelegen in de mooie woonwijk "Heuveleind".

De woning heeft o.a. te bieden een overdekte entree. Hal met de meterkast en toiletruimte. Sfeervolle living in L-vorm met openslaande tuindeuren naar het terras. Open keuken met een zeer luxe keukeninrichting met apart kookeiland en voorzien van alle inbouwapparatuur. Deels betegelde bijkeuken met interne loopdeur naar de aanpandige garage. Fraai aangelegde zonnige achtertuin. Op de 1e verdieping bevinden zich de 3 slaapkamers, moderne en complete badkamer, overloop en separate toiletruimte. Middels vaste trap te bereiken 2e verdieping met de voorzolder/overloop, 2 ruime slaapkamers en de bergkamer met de opstelling van de HR combiketel.

Gelegen op een gewilde en gunstige woonlocatie op korte afstand van alle denkbare voorzieningen als winkelcentra, scholen, natuurgebieden, NS station, busstation, sportaccommodaties, Eindhoven Airport en belangrijke uitvalswegen.

Voor een interne bezichtiging kunt u contact opnemen met ons kantoor.

INDELING:

BEGANE GROND:

Overdekte entree met een lichtpunt en een hardhout voordeur.

Hal afgewerkt met een laminaatvloer, stucwerk (spachtelputz) wanden en een pleisterwerk plafond.

Modern betegelde toiletruimte met een fonteintje en een zwevend closet met muurspoeling.

Meterkast met de water,- gas- en elektrameter en een groepenkast voorzien van diverse springschakelaars en 3-fase aansluiting.

De royale en sfeervolle living in L-vorm met openslaande tuindeuren en een gezellige gesloten gashaard is afgewerkt met een duurzame kwaliteit laminaatvloer, stucwerk (spachtelputz) wanden en een strak pleisterwerk plafond.

Open keuken met een zeer hoogwaardige keukeninrichting opgesteld in deels een wandopstelling en een kookeiland.

De keukeninrichting is voorzien van laden en kasten, natuurstenen werkbladen, Quooker, rvs spoelbak, Siemens koelkast, Siemens oven/magnetron combinatie, Siemens vaatwasmachine en een Bora inductiekookplaat met afzuiging verwerkt in de kookplaat.

Deels betegelde bijkeuken met de aansluiting t.b.v. wasapparatuur en een loopdeur naar achtertuin en interne loopdeur naar de garage.

Ruime aanpandige garage met een elektrisch bedienbare sectionaaldeur, loopdeur naar achtertuin en afgewerkt met een cementvloer.

1E VERDIEPING:

Via trapopgang in hal te bereiken.

Overloop afgewerkt met een vinyl vloer, stucwerk wanden en een spuitwerk plafond.

Slaapkamer 1 aan achterzijde is afgewerkt met een vinyl vloer, stucwerk (spachtelputz) wanden en een spuitwerk plafond.

Slaapkamer 2 aan achterzijde is afgewerkt met een vinyl vloer, stucwerk (spachtelputz) wanden en een spuitwerk plafond.

Slaapkamer 3 betreft de hoofdslaapkamer aan voorzijde gesitueerd met een praktische inloopkast, toegang tot balkon via een loopdeur te bereiken en de kamer is afgewerkt met een vinyl vloer, stucwerk (spachtelputz) wanden en een spuitwerk plafond.

Separate toiletruimte met een fonteintje en een zwevend closet met muurspoeling.

Moderne en geheel betegelde badkamer met een ligbad, separate douche cabine, dubbele wastafel en een design radiator.

2E VERDIEPING:

Middels vaste trapopgang op overloop te bereiken.

Ruime overloop afgewerkt met een vinyl vloer.

Slaapkamer 4 aan achterzijde met een wastafel, gevelraam en Velux dakvenster en aansluiting t.b.v. wasapparatuur is afgewerkt met een lichte tegelvloer.

Bergkamer met de opstelling van de HR c.v combiketel (2020) van het merk Remeha.

Slaapkamer 5 aan voorzijde betreft een royale kamer met een gevelraam, 2 Velux dakvensters, bergkasten onder de schuif van de kap en een gezellige vide via vaste trap te bereiken waar een extra slaapplek is gecreëerd.

TUIN:

Voortuin is aangelegd met diverse beplanting.

Oprit aangelegd met sierbestrating is geschikt voor het parkeren van 2 auto's op eigen terrein.

De achtertuin heeft een afmeting van (9.73 x 9.67 meter) en is gelegen op het zonnige westen.

De erfafscheiding is deels hout en deels gemetseld en de tuin is ingericht met mooie terrastegels, kunstgras en beplanting en een buitenkraantje.

ALGEMEEN:

* Het betreft hier een traditioneel gebouwde 2-onder-1 kap woning met betonnen verdiepingvloeren en een houten kapconstructie en pannen gedekt. Garage met een plat dak voorzien van bitumen. En zeker belangrijk zijn de woning scheidende wanden uitgevoerd in ankerloze spouwmuur opgetrokken voor een goede geluidsisolatie.

* Energiezuinig door het gebruik van vloer,- gevel- en dakisolatie alsmede dubbele beglazing in het gehele woonhuis.

* HR c.v. combi ketel van het merk Remeha (2020)

* De achtertuin is op zonzijde gelegen en is fraai afgewerkt.

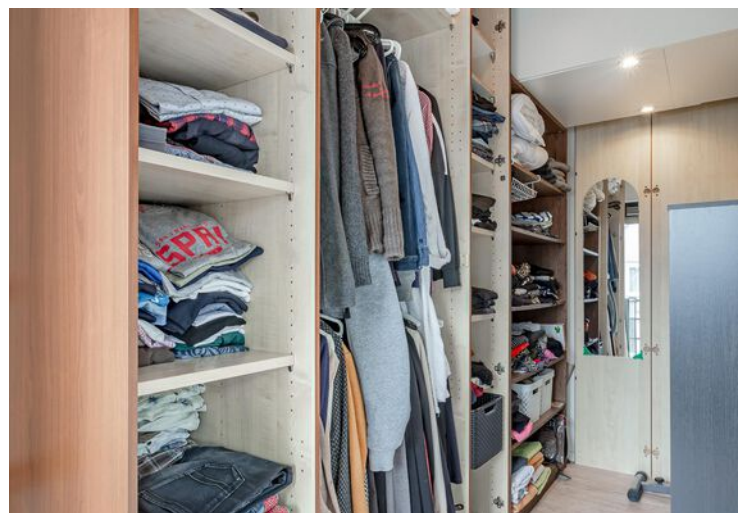
* Belangrijke uitvalswegen als de A2, A58 en A58 zijn snel bereikbaar.

* Zowel het basis en voortgezet onderwijs (Heerbeek College) zijn op loopafstand.

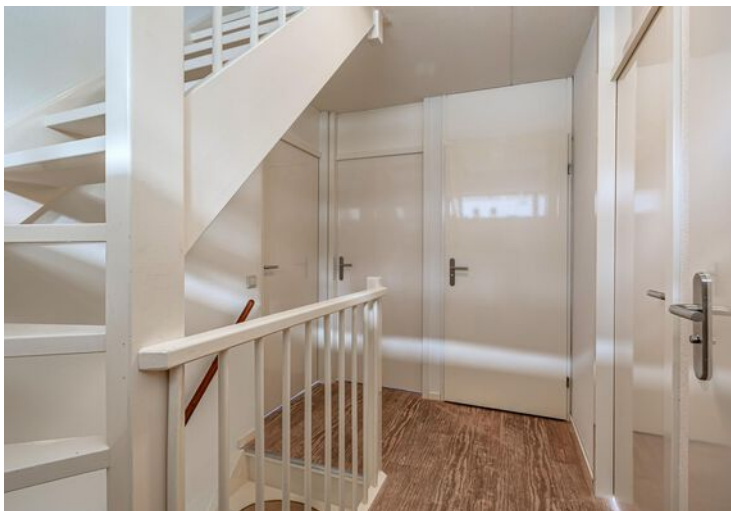
* NS station op circa 5 minuten fietsen.















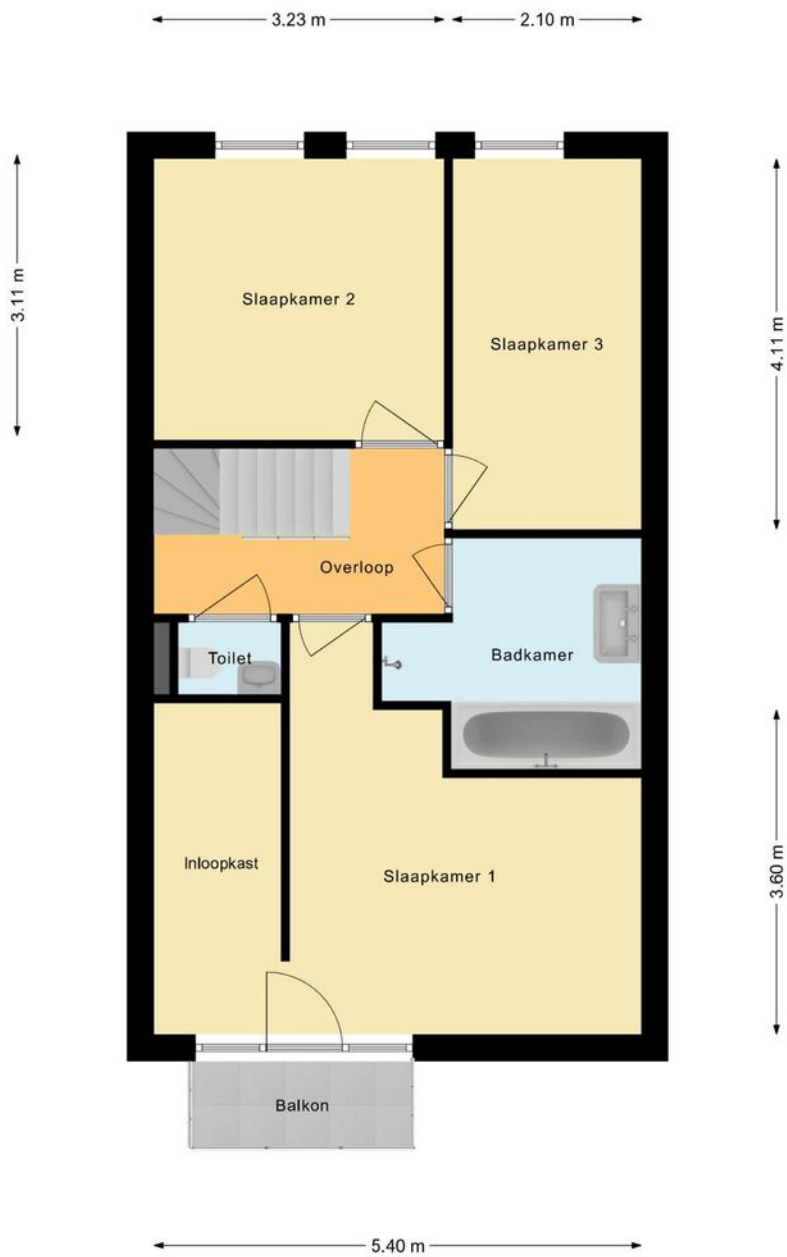




Plattegrond



Plattegrond



Plattegrond




Kadastrale kaart

Kadastrale kaart

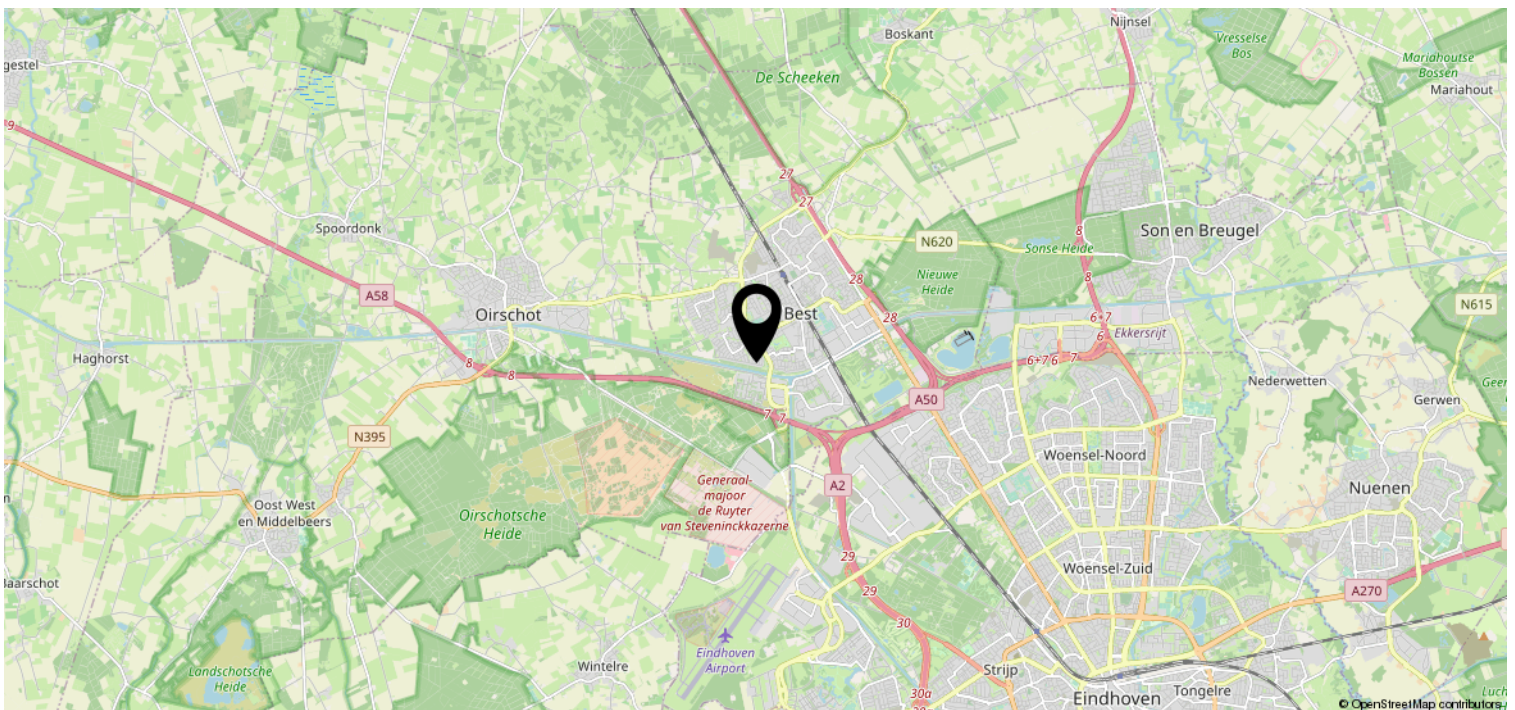
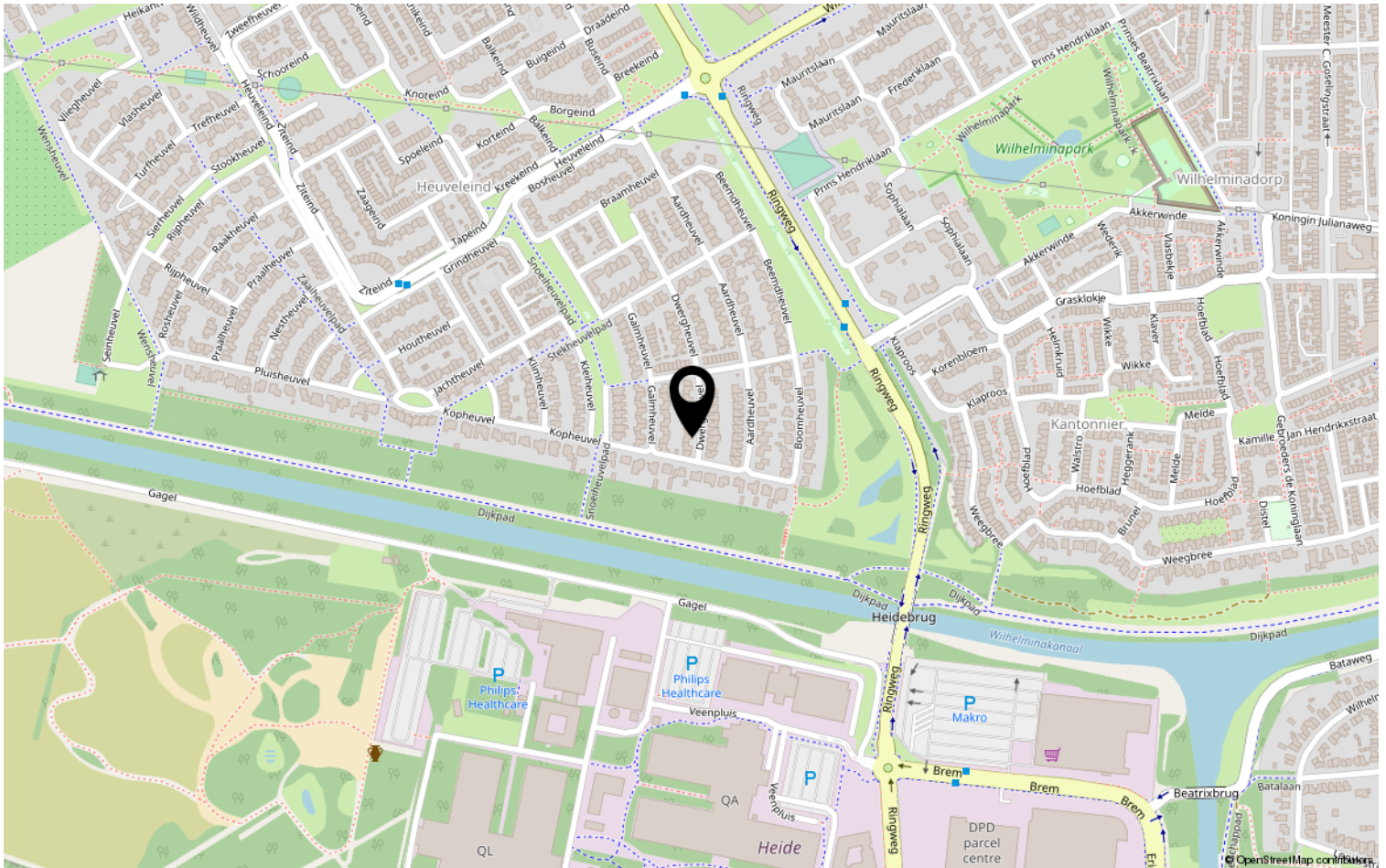
Uw referentie: Dwerghoevel 28 Best



<p>12345 Perceelnummer</p> <p>25 Huisnummer</p> <p>— Vastgestelde kadastrale grens</p> <p>— Voorlopige kadastrale grens</p> <p>— Administratieve kadastrale grens</p> <p>— Bebouwing</p>	<p>Deze kaart is noordgericht</p> <p>Schaal 1: 500</p> <p>Kadastrale gemeente Best</p> <p>Sectie K</p> <p>Perceel 1307</p> <p>Aan dit uittreksel kunnen geen betrouwbare maten worden ontleend. De Dienst voor het kadaster en de openbare registers behoudt zich de intellectuele eigendomsrechten voor, waaronder het auteursrecht en het databankenrecht.</p>	
--	--	---

Voor een eensluitend uittreksel, geleverd op 5 oktober 2021
De bewaarder van het kadaster en de openbare registers

Locatie op de kaart



Heeft u interesse?



HV VAN DER HEIJDEN
MAKELAARDIJ

Spoorstraat 1, Best
5684AA

0499-335858

info@vanderheijdenmakelaardij.nl
vanderheijdenmakelaardij.nl

