

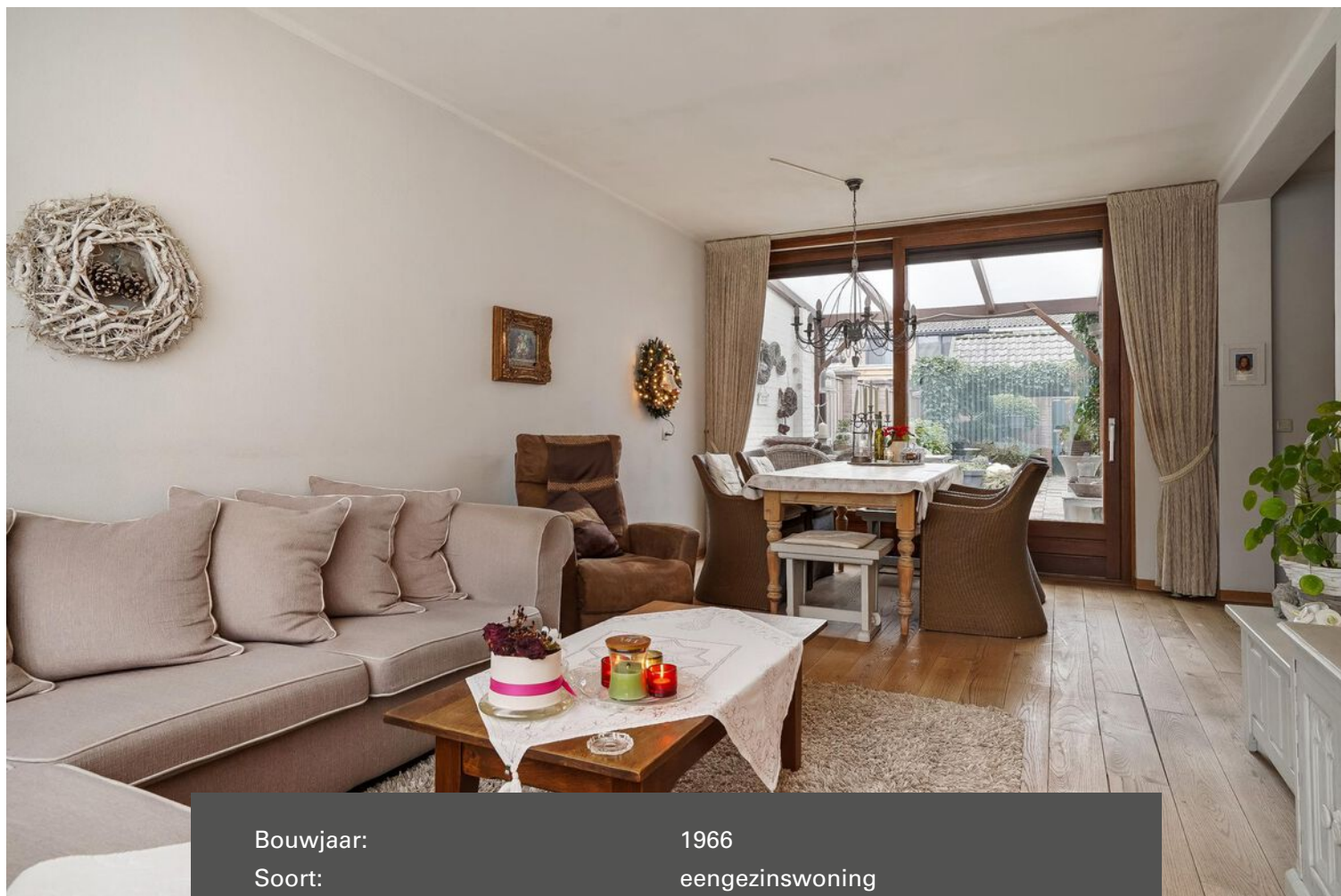
HV VAN DER HEIJDEN MAKELAARDIJ



BEST | Trompstraat 16

vraagprijs € 285.000 k.k.

Kenmerken & specificaties



| | |
|------------------------------|--------------------|
| Bouwjaar: | 1966 |
| Soort: | eengezinswoning |
| Kamers: | 4 |
| Inhoud: | 310 m ³ |
| Woonoppervlakte: | 98 m ² |
| Perceeloppervlakte: | 162 m ² |
| Overige inpandige ruimte: | - |
| Gebouwgebonden buitenruimte: | 9 m ² |
| Externe bergruimte: | 7 m ² |
| Verwarming: | c.v.-ketel |
| Isolatie: | dubbel glas |

Omschrijving

Deze uitgebouwde en goed ingedeelde betaalbare tussenwoning is gelegen in de kindvriendelijke woonwijk "Naastenbest".

Entree naar hal met de toiletruimte, trapkast en meterkast. Ruime living in L-vorm met schuifpui en afgewerkt met een massief houten delen vloer. Open keuken in uitbouw met een praktische keukeninrichting in hoekopstelling voorzien van diverse apparatuur. Achtertuin op zonzijde gelegen met een afsluitbare achterom, terrasoverkapping en toegang tot de berging. Op de 1e verdieping bevinden zich de 3 slaapkamers, badkamer en overloop. Via vlizotrap te bereiken bergzolder gelegen op de 2e verdieping.

De woning is gelegen op korte afstand van diverse goede voorzieningen als winkelcentra, scholen, sportaccommodaties, natuurgebieden, NS en bus station tevens zijn de belangrijke uitvalswegen snel bereikbaar.

Voor een interne bezichtiging kunt u contact opnemen met ons kantoor.

INDELING:

BEGANE GROND:

Entree met een hardhouten voordeur.

Hal afgewerkt met een houten delen vloer, granol wanden en een stucwerk plafond.

Meterkast voorzien van diverse groepen.

Deels betegelde toiletruimte met een closet.

Trap/provisiekast met legplanken.

Gezellige ruime living met schuifpui en afgewerkt met een massief houten delen vloer, structuur wanden en een stucwerk plafond.

Open keuken met een complete keukeninrichting in hoekopstelling voorzien van diverse laden en kastjes en inbouwapparatuur als een koelkast, elektrische oven, 4-pits gaskookplaat en een afzuigkap.

Bijkeuken met de aansluiting t.b.v. wasapparatuur.

1E VERDIEPING:

Middels trapopgang in hal te bereiken.

Overloop.

Slaapkamer 1 aan achterzijde is afgewerkt met een laminaatvloer, granol wanden en een pleisterwerk plafond.

Slaapkamer 2 aan achterzijde is afgewerkt met een laminaatvloer, granol wanden en een pleisterwerk plafond.

Slaapkamer 3 aan voorzijde is afgewerkt met een laminaatvloer, granol wanden en een pleisterwerk plafond.

Betegelde badkamer met een douche en wastafel.

2E VERDIEPING:

Via vlizotrap op overloop te bereiken.

Ruime bergzolder met de opstelling van de c.v. ketel.

BUITEN:

Voortuin aangelegd met diverse beplanting.

De op zonzijde gelegen achtertuin met een afsluitbare achterom, gemetselde deels houten delen erfafscheiding, waterpunt en gezellige terrasoverkapping is aangelegd met terrastegels en diverse beplanting.

Halfsteens gemetselde berging (circa 7 m²) voorzien van elektra.

ALGEMEEN:

* Het betreft hier een degelijk gebouwd woonhuis met gemetselde buitengevels en een houten kapconstructie met pannen gedekt. De uitgebouwde keuken en bijkeuken is voorzien van een plat dak met bitumen dakbedekking.

* Er is gebruik gemaakt van hardhouten ramen, -deuren en -kozijnen.

* Nabij goede voorzieningen:

- Treinstation 8 minuten lopen 0,61 km
- Bushalte 5 minuten lopen 0,37 km
- Centrum 5 minuten lopen 0,38 km
- Snelweg afrit 3 minuten rijden 1,89 km
- Supermarkt 10 minuten lopen 0,81 km
- Kinderopvang 3 minuten lopen 0,20 km
- Basisonderwijs 3 minuten lopen 0,21 km
- Voortgezet onderwijs 12 minuten lopen 0,97 km
- Eindhoven airport 12 minuten rijden 6,00 km.

* De vraagprijs van deze woning valt onder de NHG grens waardoor een rentekorting mogelijk is bij uw hypotheek aanvraag.

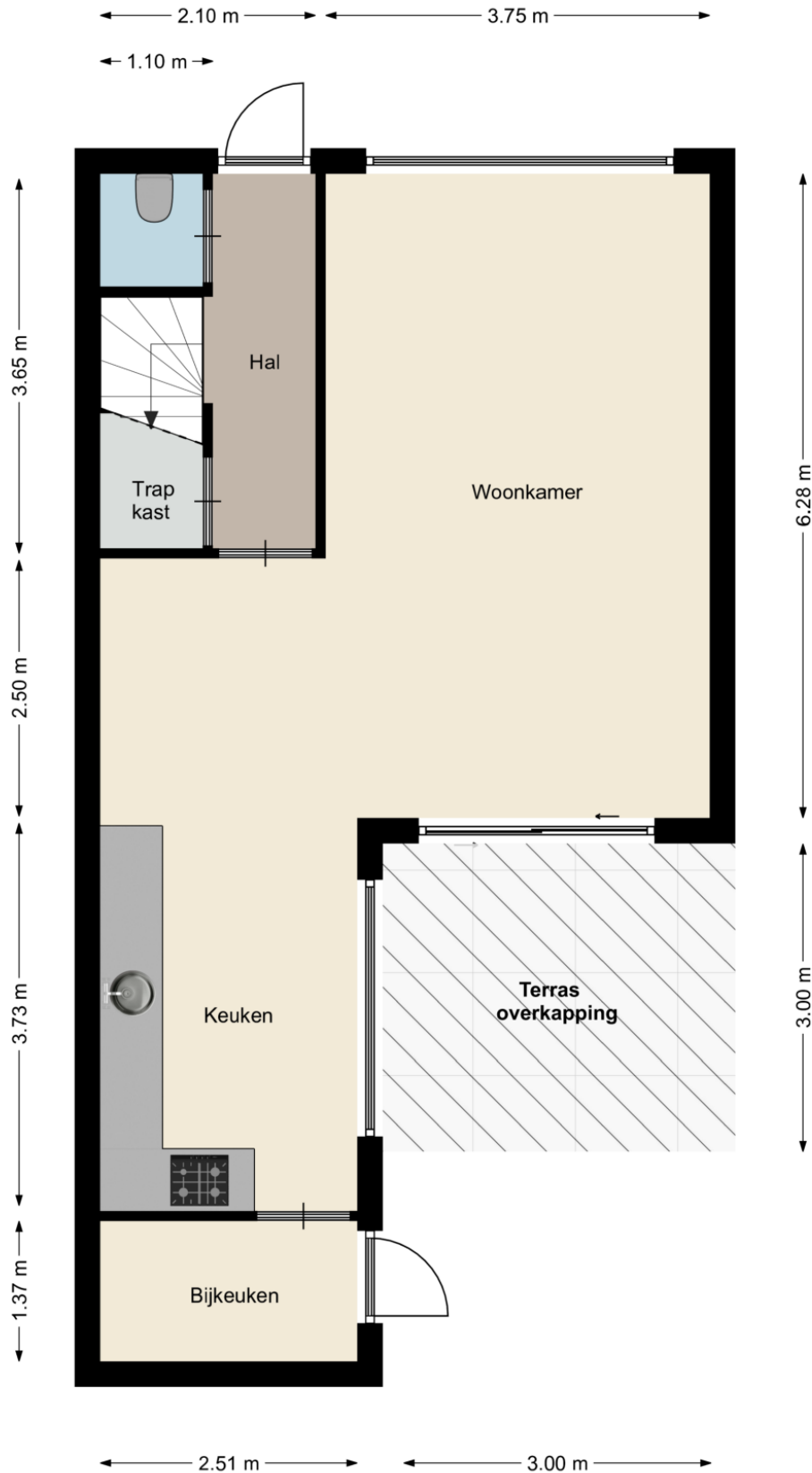




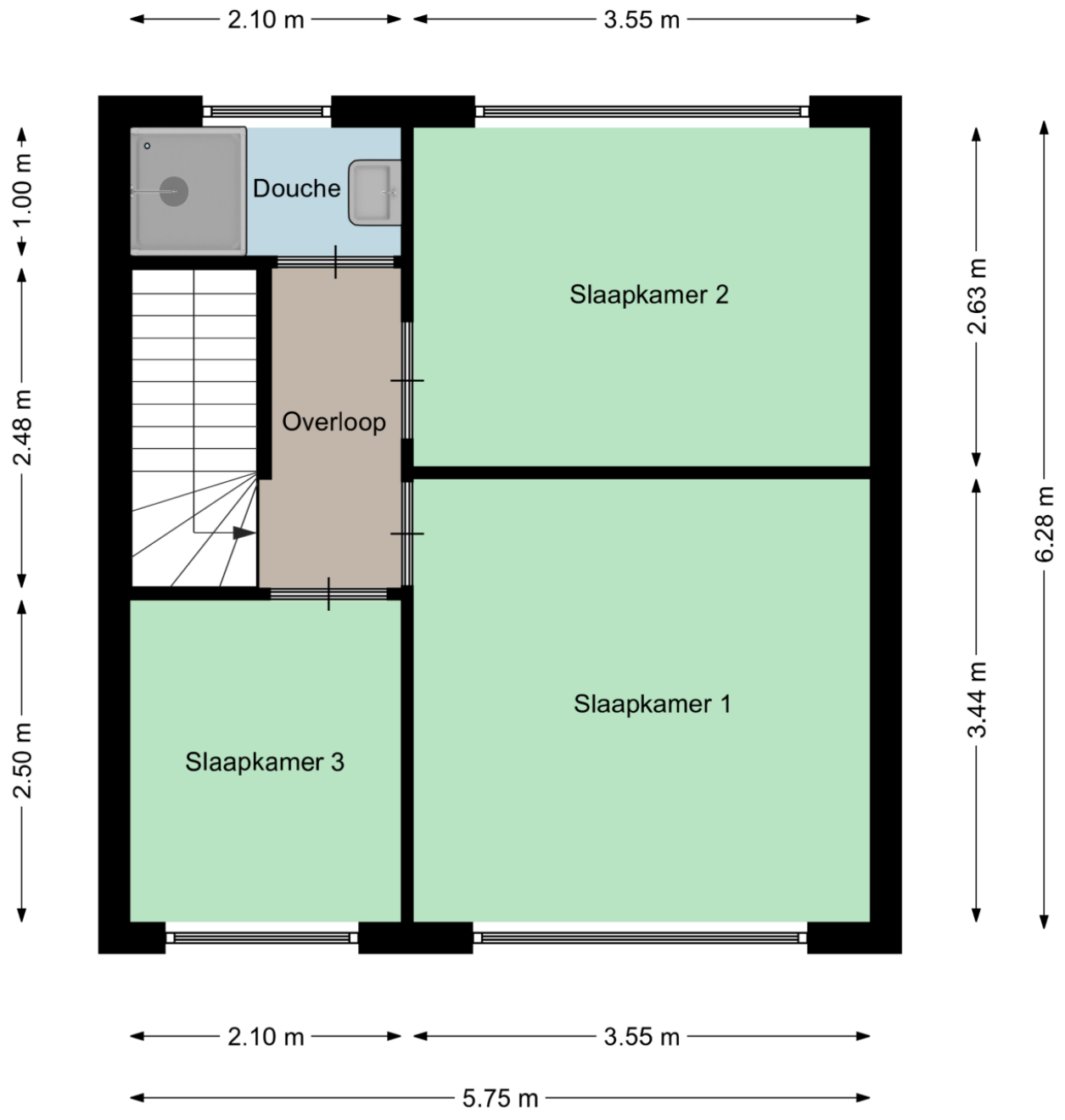




Plattegrond



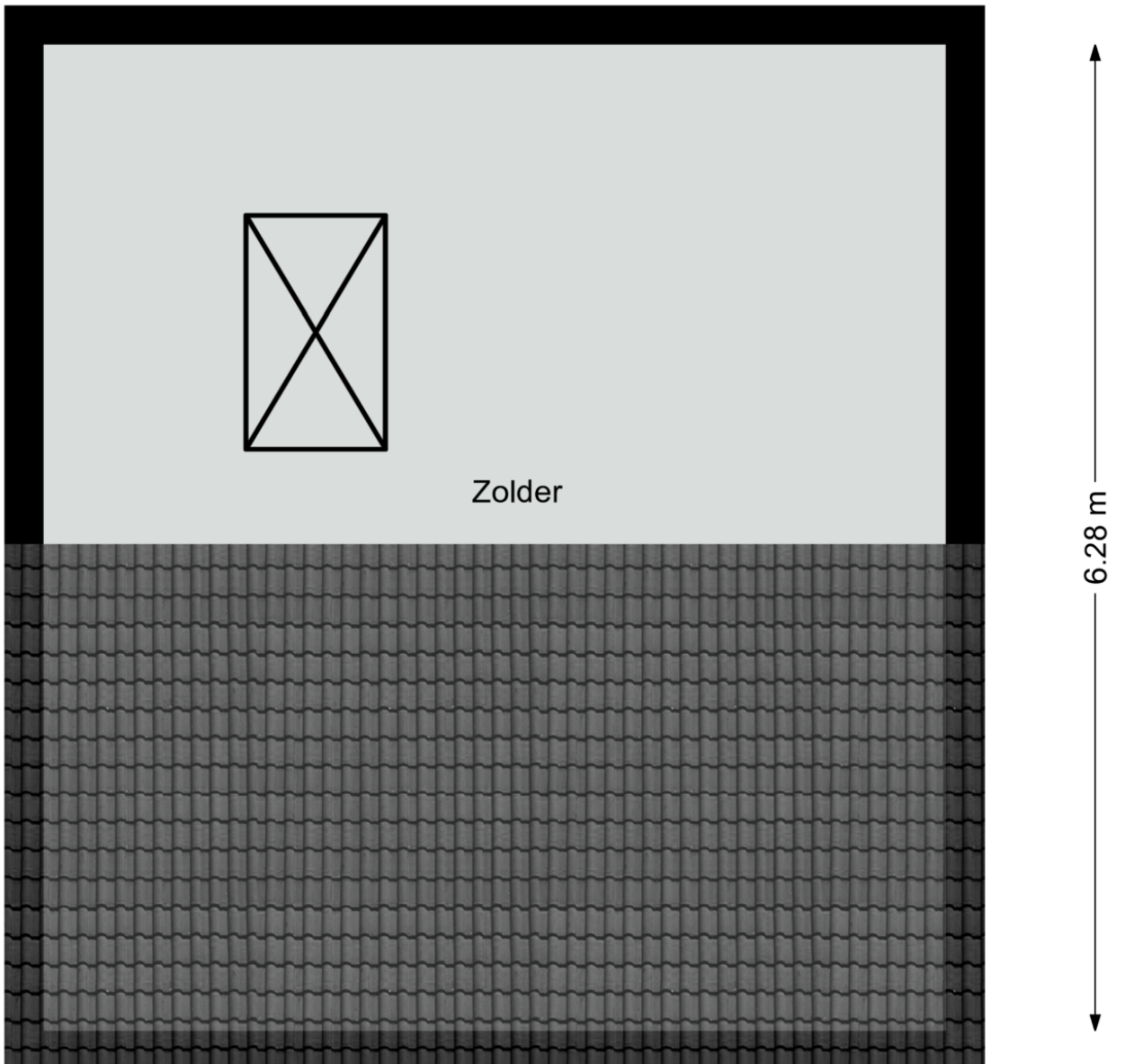
Plattegrond



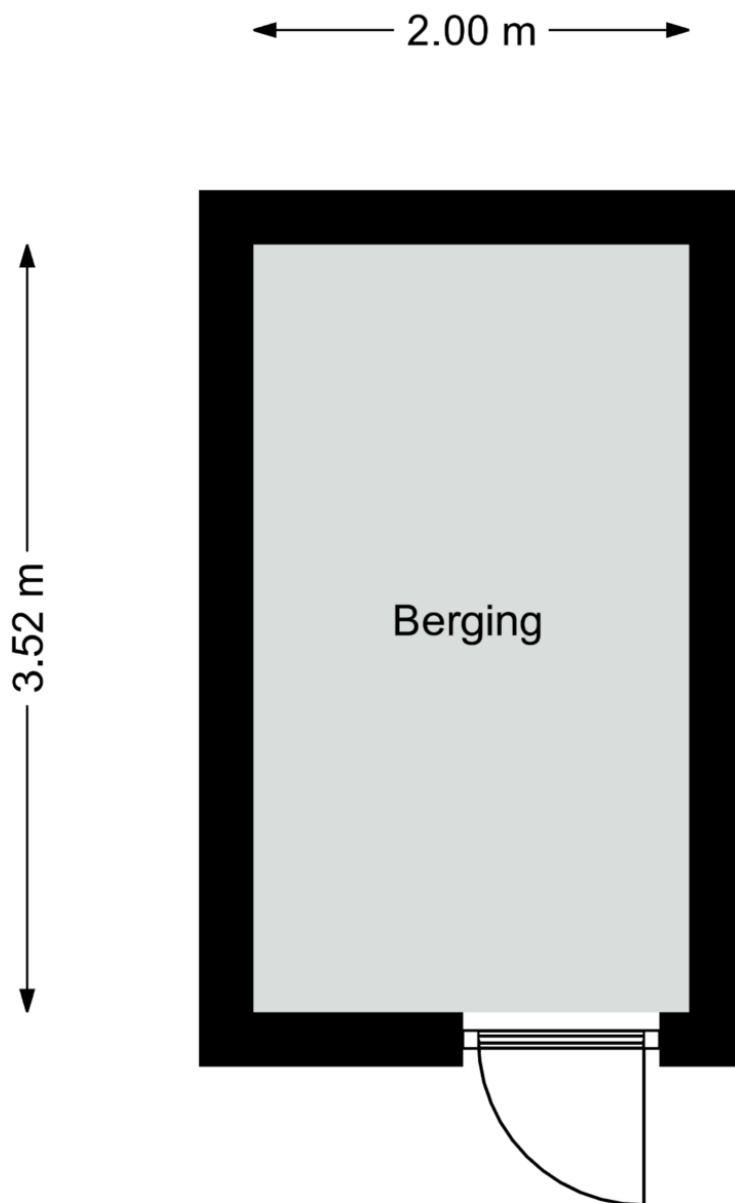
Aan deze plattegronden kunnen geen rechten worden ontleend
©Studio BLIEK www.studiobliek.nl

Plattegrond

← 5.75 m →



Plattegrond



Aan deze plattegronden kunnen geen rechten worden ontleend
©Studio BLIEK www.studiobliek.nl

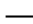



Kadastrale kaart

Kadastrale kaart

Uw referentie: Trompstraat 16 Best




0 5 10 15 20 25m

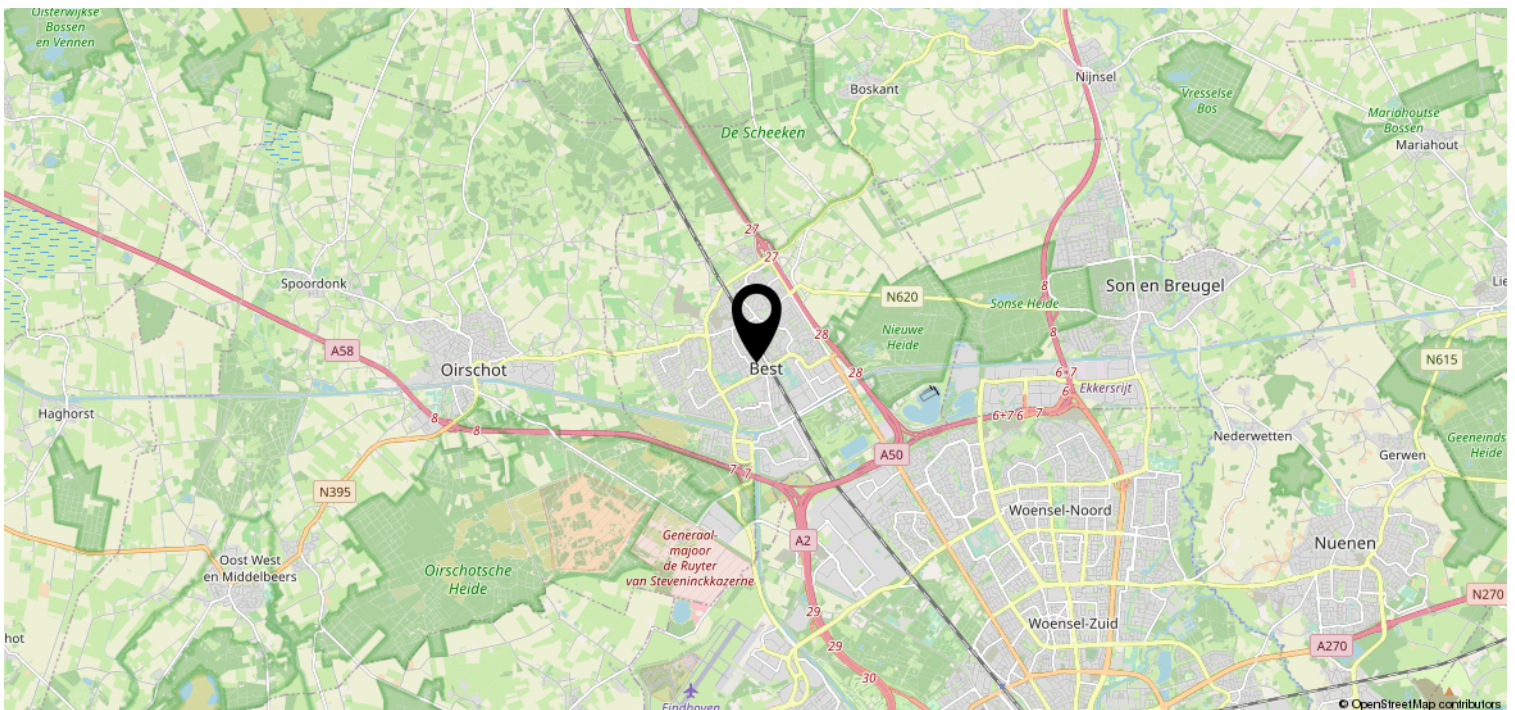
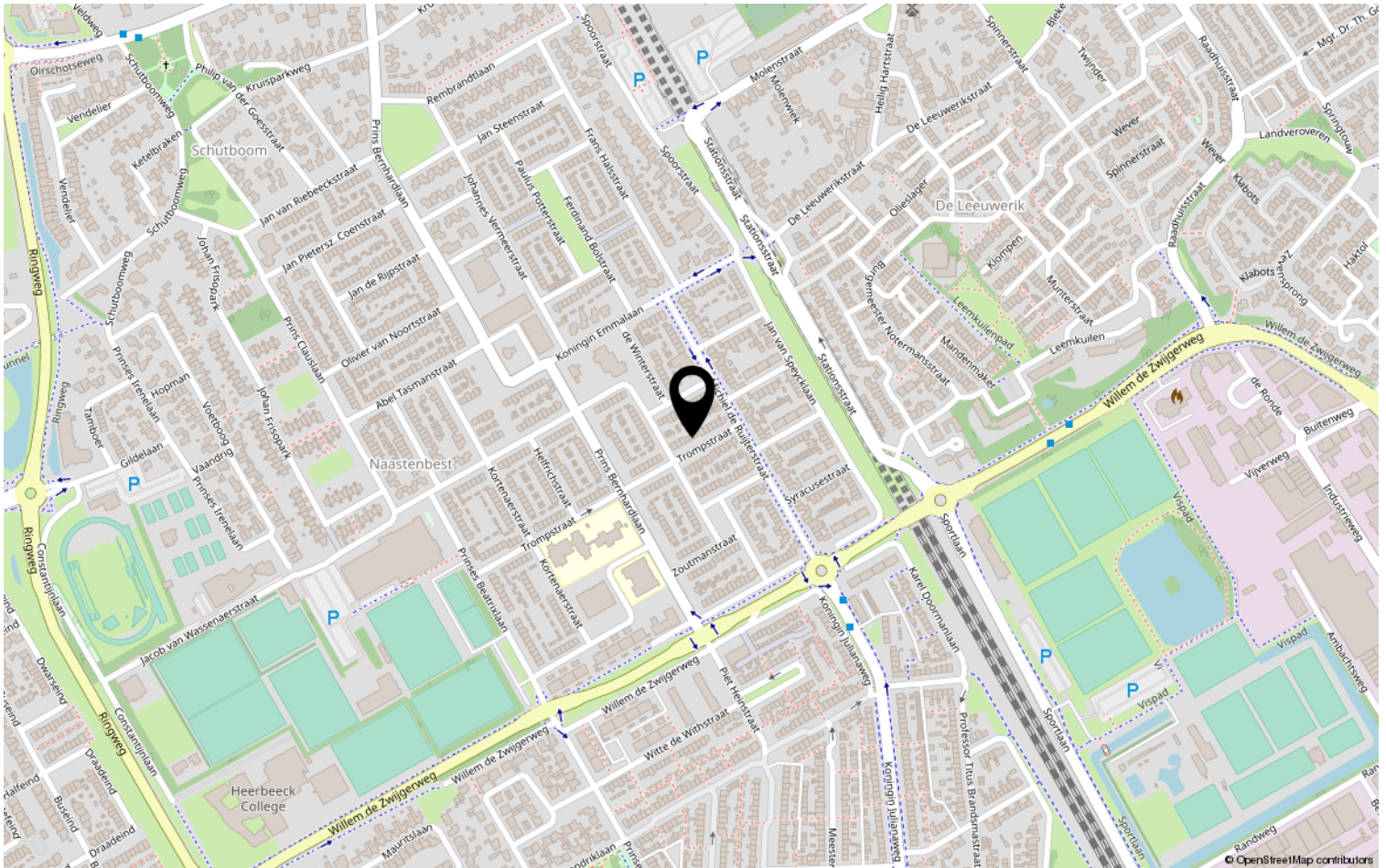
| | | | |
|---|----------------------------------|---------------------|------|
| 12345 | Deze kaart is noordgericht | Schaal 1: 500 | |
| | Perceelnummer | | |
| 25 | Huisnummer | | |
|  | Vastgestelde kadastrale grens | Kadastrale gemeente | Best |
|  | Voorlopige kadastrale grens | Sectie | H |
|  | Administratieve kadastrale grens | Perceel | 310 |
|  | Bebouwing | | |

Voor een eensluitend uittreksel, geleverd op 2 december 2021
De bewaarder van het kadaster en de openbare registers

Aan dit uittreksel kunnen geen betrouwbare maten worden ontleend.
De Dienst voor het kadaster en de openbare registers behoudt zich de intellectuele eigendomsrechten voor, waaronder het auteursrecht en het databankenrecht.



Locatie op de kaart



Heeft u interesse?



HV VAN DER HEIJDEN
MAKELAARDIJ

Spoorstraat 1, Best
5684AA

0499-335858

info@vanderheijdenmakelaardij.nl
vanderheijdenmakelaardij.nl

