

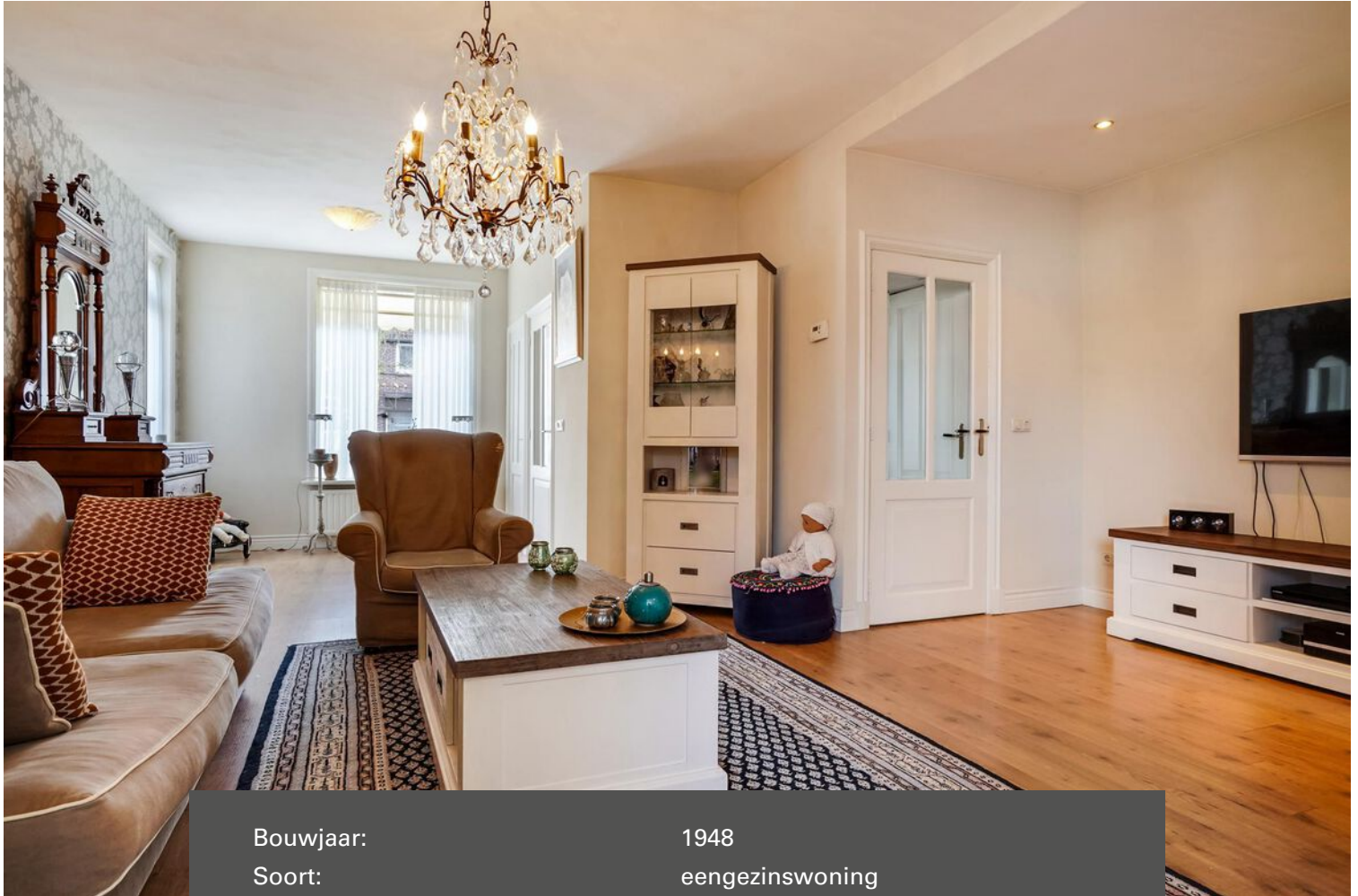
HV VAN DER HEIJDEN MAKELAARDIJ



BEST | Mr. C. Goselingstraat 20

vraagprijs € 395.000 k.k.

Kenmerken & specificaties



Bouwjaar:	1948
Soort:	eengezinswoning
Kamers:	5
Inhoud:	555 m ³
Woonoppervlakte:	130 m ²
Perceeloppervlakte:	305 m ²
Overige in pandige ruimte:	36 m ²
Gebouwgebonden buitenruimte:	-
Externe bergruimte:	-
Verwarming:	c.v.-ketel
Isolatie:	dakisolatie, vloerisolatie, dubbel glas

Omschrijving

Deze compleet gerenoveerde en uitgebouwde hoekwoning met royale aanpandige garage is gelegen op een goede woonlocatie direct nabij nuttige voorzieningen.

Voortuin. Entree. Hal met de toiletruimte en kelderkast. Sfeervolle living in L-vorm. Ruime woonkeuken met inbouwapparatuur en kookeiland welke middels schuifdeuren af te scheiden van de woonkamer is. Bergkamer met de opstelling van de HR c.v. combiketel. Royale aanpandige garage in spouwmuur uitgevoerd. De tuin is voorzien van een mooie terras overkapping. Op de 1e verdieping bevinden zich de 2 slaapkamers, overloop en complete badkamer. Middels vaste trap te bereiken 2e verdieping met een dubbele dakkapel waardoor er een grote 3e slaapkamer is ontstaan.

De woning is gelegen nabij diverse voorzieningen als het winkelcentrum "Wilhelminadorp" met zijn groot scala aan winkels en eetgelegenheden, sportaccommodaties, NS station en belangrijke uitvalswegen zijn snel bereikbaar.

Voor een interne bezichtiging kunt u contact opnemen met ons kantoor.

INDELING:

BEGANE GROND:

Voortuin aangelegd met sierbestrating.

Overdekte entree.

Hal afgewerkt met een tegelvloer, spachtelputz wanden en een stucwerk plafond.

Betegelde toiletruimte met een zwevend closet met muurspoeling.

Betegelde en verdiepte kelder voor de opslag van provisie.

Meterkast met de elektrameter, glasvezelaansluiting en de elektrakast voorzien van diverse groepen en aardlekschakelaars.

Sfeervolle living in L-vorm afgewerkt met een laminaatvloer, stucwerk deels behangen wanden en een fijn schuurwerk plafond.

Royale gezellige woonkeuken afgewerkt met een tegelvloer voorzien van vloerverwarming, spachtelputz wanden en een fijn schuurwerk plafond voorzien van lichttubes en inbouwverlichting.

De luxe keukeninrichting is voorzien van diverse laden en kasten, apothekerskast, koelkast met diepvries, Miele inbouw koffiemachine, Siemens vaatwasmachine, Siemens combioven.

Het kookeiland met een natuurstenen werkblad, kookplaat, AEG afzuigkap, spoelbak met mengkraan en het blok bevat diverse laden en kasten.

Bijkeuken met de opstelling van de HR c.v. combiketel (Remeha 2007) en de pomp t.b.v. vloerverwarming.

De aanpandige garage met een elektrisch bedienbare sectionaaldeur en geheel in spouwmuur uitgevoerde heeft een afmeting van 8.85 x 4.40 meter.

1E VERDIEPING:

Via trapopgang in hal te bereiken.

Overloop afgewerkt met een laminaatvloer, spachtelputz wanden en een stucwerk plafond.

Slaapkamer 1 aan voorzijde met een muurkast en afgewerkt met een laminaatvloer, behangen wanden en een fijn schuurwerk plafond.

Slaapkamer 2 aan achterzijde afgewerkt met een laminaatvloer, behangen wanden en een fijn schuurwerk plafond.

Fraai betegelde badkamer voorzien van een ligbad, inloopdouche met thermostaatkraan, wastafel en een zwevend closet met muurspoeling.

2E VERDIEPING:

Via vaste trap op overloop te bereiken.

Royale zolderkamer met een dakkapel aan voor en achterzijde van de kapconstructie. De kamer is voorzien van een airconditioning, bergkasten onder de schuine van de kap en afgewerkt met een laminaatvloer, spachtelputz wanden en een stucwerk plafond met inbouwverlichting.

ALGEMEEN:

- * Het betreft hier een degelijk en traditioneel gebouwd woonhuis.
- * De woning is ondergaan aan een complete renovatie en tevens is de woning aan achterzijde uitgebouwd met een woonkeuken en een in spouwmuur uitgevoerde garage.
- * Energiezuinig door het gebruik van vloer,- gevel en dakisolatie alsmede dubbele beglazing.
- * HR c.v. combiketel van het merk Remeha.
- * Fraai aangelegde tuin met een gemetselde deels houten erfafscheiding welke is aangelegd met terrastegels en deels overkapt met een aluminium terrasoverkapping met inbouwverlichting.
- * Belangrijke uitvalswegen als de A2, A58 en A50 zijn snel bereikbaar.
- * Eindhoven Airport op circa 12 minuten met de auto.
- * NS station circa 1.5 km
- * Basis- en voortgezet onderwijs op korte afstand.







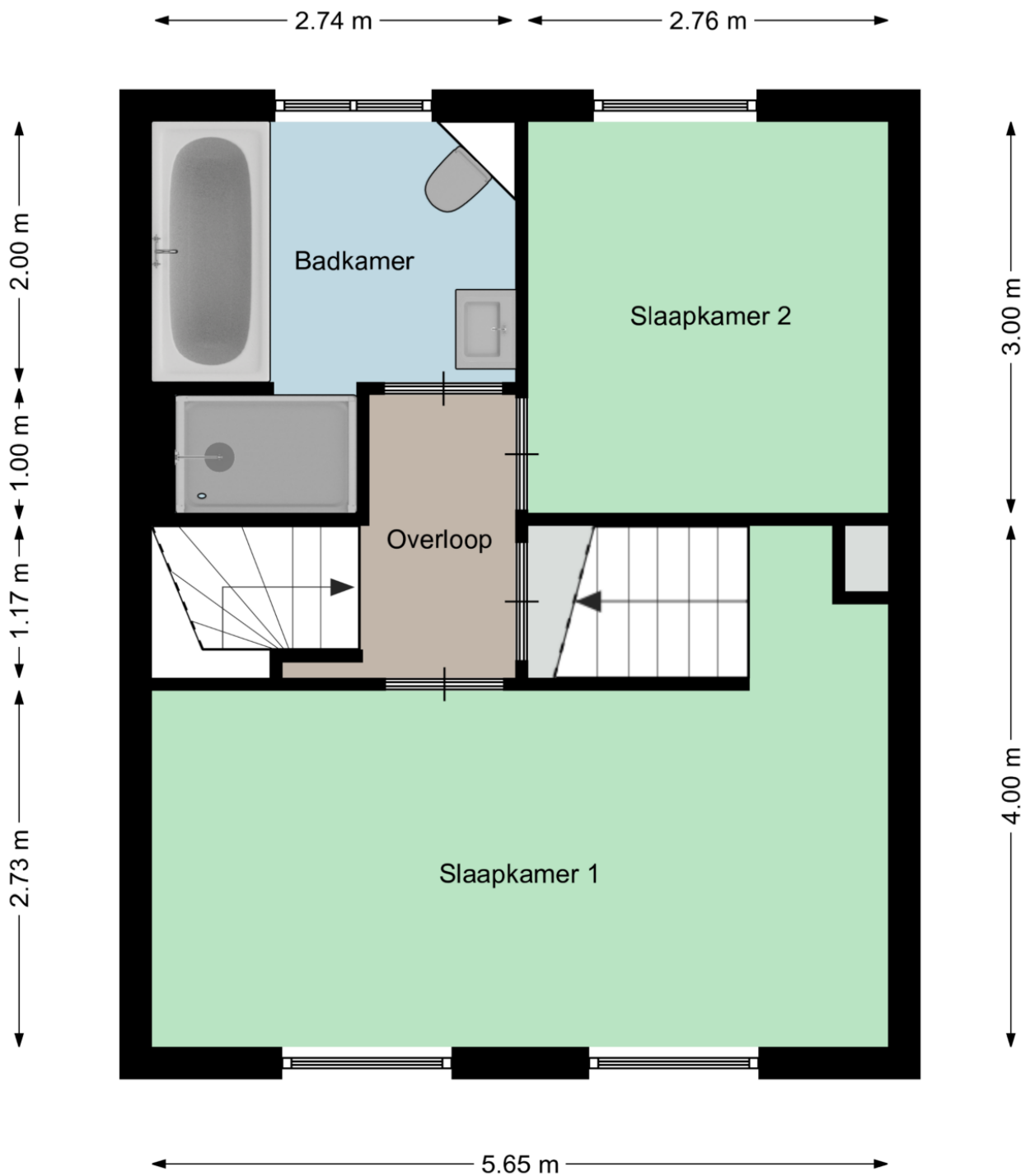




Plattegrond

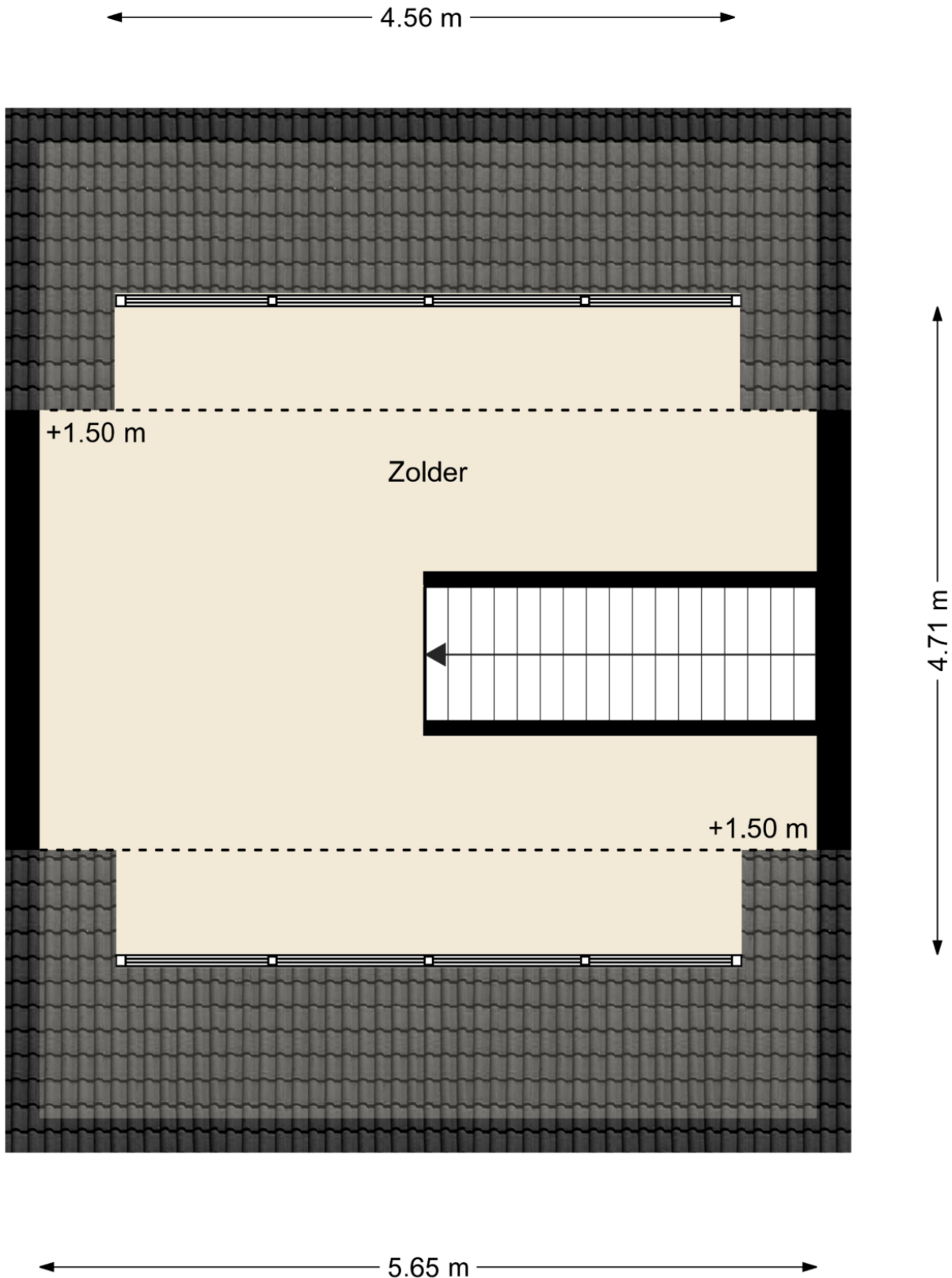


Plattegrond



Aan deze plattegronden kunnen geen rechten worden ontleend
©Studio BLIEK www.studiobliek.nl

Plattegrond




Kadastrale kaart

Kadastrale kaart

Uw referentie: Mr. C. Goseling Best

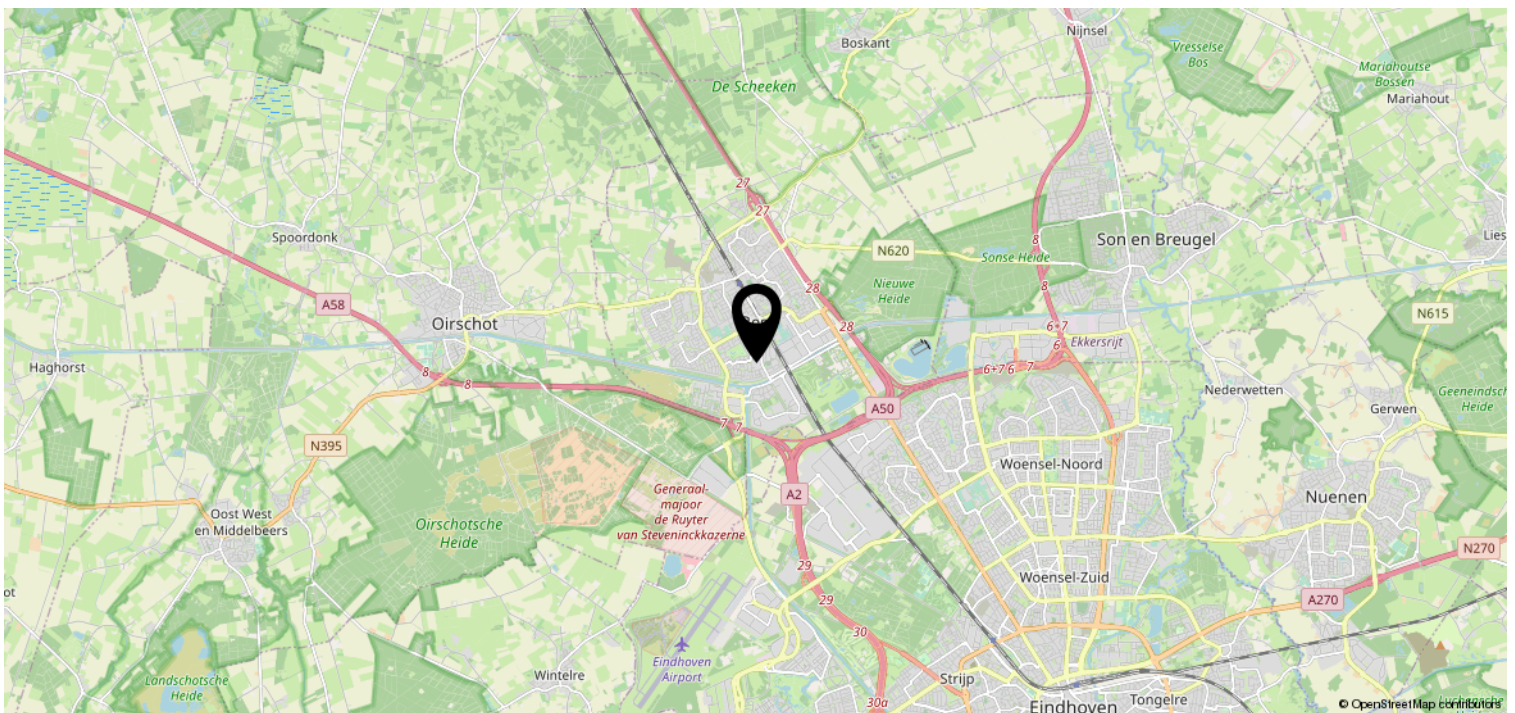
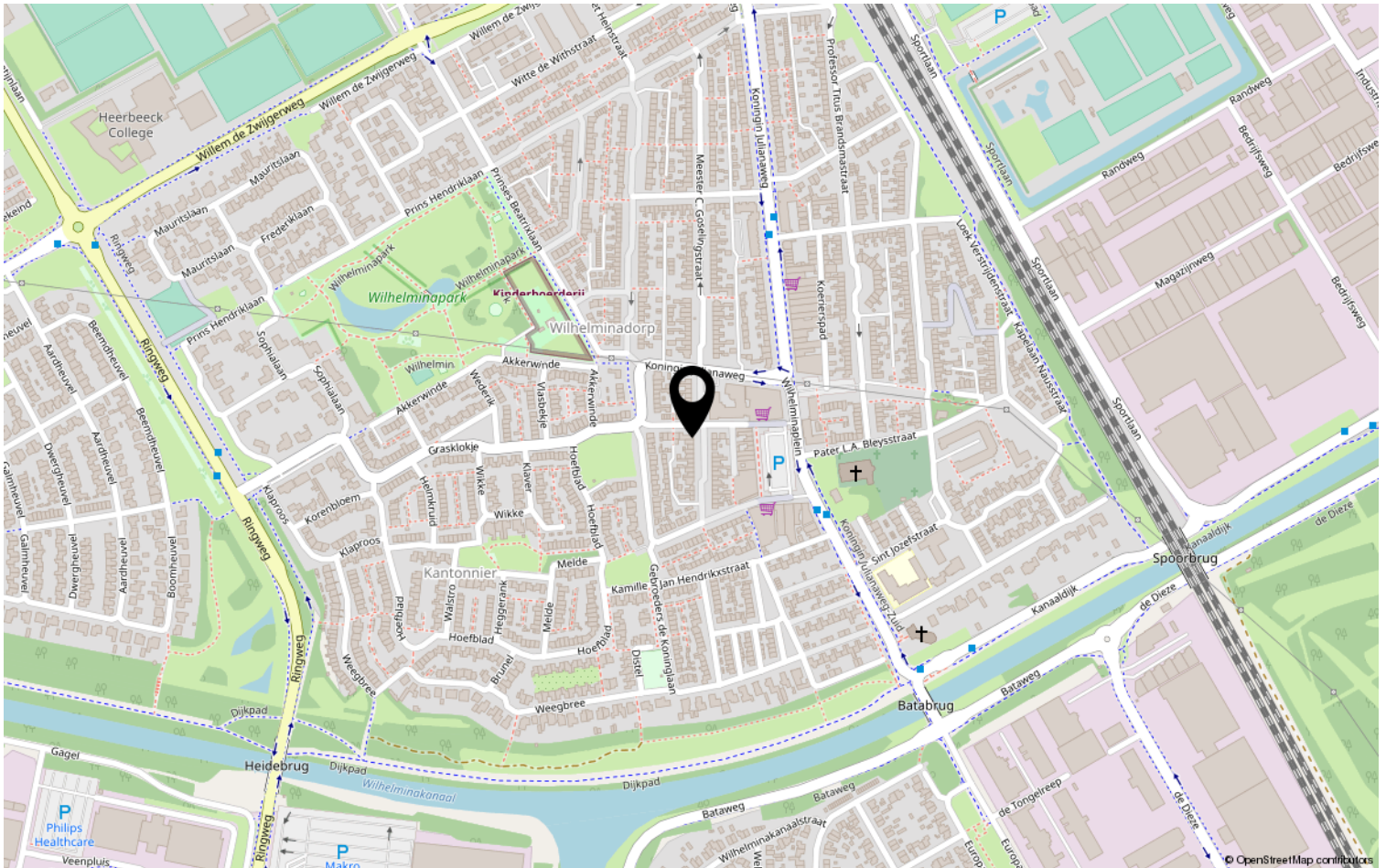


12345	Deze kaart is noordgericht	Schaal 1: 500	
25	Perceelnummer	Kadastrale gemeente Best	
	Huisnummer	Sectie C	
—	Vastgestelde kadastrale grens	Perceel 4039	
—	Voorlopige kadastrale grens		
—	Administratieve kadastrale grens		
—	Bebouwing		

Voor een eensluitend uittreksel, geleverd op 29 december 2021
De bewaarder van het kadaster en de openbare registers

Aan dit uittreksel kunnen geen betrouwbare maten worden ontleend.
De Dienst voor het kadaster en de openbare registers behoudt zich de intellectuele eigendomsrechten voor, waaronder het auteursrecht en het databankenrecht.

Locatie op de kaart



Heeft u interesse?



HV VAN DER HEIJDEN
MAKELAARDIJ

Spoorstraat 1, Best
5684AA

0499-335858

info@vanderheijdenmakelaardij.nl
vanderheijdenmakelaardij.nl

