

HV VAN DER HEIJDEN MAKELAARDIJ



BEST | Kurkeind 2

vraagprijs € 735.000 k.k.

Kenmerken & specificaties



Bouwjaar:	1996
Soort:	bungalow
Kamers:	5
Inhoud:	795 m ³
Woonoppervlakte:	212 m ²
Perceeloppervlakte:	605 m ²
Overige inpandige ruimte:	-
Gebouwgebonden buitenruimte:	54 m ²
Externe bergruimte:	20 m ²
Verwarming:	c.v.-ketel
Isolatie:	dakisolatie, muurisolatie, vloerisolatie, dubbel glas, volledig geïsoleerd

Omschrijving

Deze schitterend gelegen vrijstaande semi bungalow met vrijstaande garage en carport is gelegen op een mooi en ruim perceel in de geliefde woonwijk "Heivelden".

Type woning: Vrijstaande semi bungalow

Bouwjaar: 1996

Perceel oppervlak: 605 m²

Woonoppervlak: 212 m²

Inhoud: 636 m³

Isolatie: Vloer-, gevel- en dakisolatie alsmede dubbele beglazing.

U betreedt de woning via de overdekte entree. Hal met de garderobe, meterkast en toiletruimte. Royale sfeervolle living met openslaande tuindeuren, haardpartij en afgewerkt met een massief houten delen vloer. Ruime woonkeuken met een eigentijdse complete keukeninrichting voorzien van diverse inbouwapparatuur. Bijkeuken met een extra loopdeur naar zijtuin. Master bedroom met doorloop naar de hoofd badkamer. Fraai aangelegde tuin op zonzijde gelegen met een mooie terrasoverkapping. Vrijstaande garage, carport en opritten. Op de 1e verdieping bevinden zich de 3 slaapkamers, overloop, 2e badkamer, separate toiletruimte en 2 bergkamers.

De woning is gelegen op korte afstand van diverse goede voorzieningen als winkelcentra, scholen, recreatie, sportaccommodaties, NS station, Eindhoven Airport en belangrijke uitvalswegen zijn snel bereikbaar.

Voor een interne bezichtiging kunt u contact opnemen met ons kantoor.

INDELING:

BEGANE GROND:

Overdekte entree met een lichtpunt.

Ontvangsthal met garderobe en afgewerkt met een PVC laminaatvloer, stucwerk wanden en een fijn schuurwerk plafond.

Meterkast met de water-, gas- en elektrameter en een schakelkast voorzien van diverse groepen en aardlekschakelaars.

Betegelde toiletruimte met een fonteintje en een zwevend closet met muurspoeling.

Royale sfeervolle living met veel natuurlijk lichtinval met openslaande tuindeuren, gezellige houtkachel en afgewerkt met een massief houten vloer, stucwerk wanden en een fijn schuurwerk plafond.

De ruime woonkeuken is afgewerkt met een PVC laminaatvloer, stucwerk wanden en -plafond.

Complete keukeninrichting met diverse laden en kasten, composiet werkblad, oven unit in combinatie met 6-pits kookplaat uitgevoerd in rvs, afzuigkap, Amerikaanse koelkast, vaatwasmachine en een combi oven/magnetron.

Bijkeuken met de aansluiting t.b.v. wasapparatuur, wastafel, schuifkast en unit t.b.v. het centrale stofzuigstelsel.

Master bedroom afgewerkt met een lamelparket, stucwerk wanden en een fijn schuurwerk plafond.

Betegelde badkamer voorzien van een dubbele wastafel, ligbad en separate douche cabine met thermostaatkraan.

1E VERDIEPING:

Middels trapopgang in hal te bereiken.

Overloop afgewerkt met een lamelparketvloer, stucwerk wanden en een dakvenster.

Bergkamer met de opstelling van de HR c.v. combiketel van Remeha (2019).

Slaapkamer 1 is afgewerkt met stoffen vloerbedekking en stucwerk wanden.

Slaapkamer 2 is afgewerkt met stoffen vloerbedekking en stucwerk wanden.

Slaapkamer 3 is afgewerkt met stoffen vloerbedekking en stucwerk wanden.
Deze slaapkamer biedt toegang tot een ruime extra bergkamer.
Separate betegelde toiletruimte met een fonteintje en een zwevend closet.
Betegelde badkamer voorzien van een wastafel en inloopdouche met thermostaatkraan.

BUITEN:

Oprit en carport geschikt voor het stallen van 2 auto's.
De tuin rondom is fraai aangelegd met terrassen, paden, beplanting, gazon, vijverpartij en een terrasoverkapping.
Vrijstaande geïsoleerde garage/berging met overkapping en oprit.

ALGEMEEN:

* Het betreft hier een traditioneel en degelijk gebouwd woonhuis met een betonnen begane grond en verdiepingsvloer, gemetselde buitengevels, houten kapconstructie met pannen gedekt en platte daken voorzien van een bitumen daklaag.

* De woning is energiezuinig gebouwd door het gebruik van vloer-, gevel- en dakisolatie alsmede dubbele beglazing.

* HR c.v. combiketel van het merk Remeha (2019)

* Bij de houtkachel in de woonkamer bevindt zich tevens een gasaansluiting t.b.v. een gasgestookte haard.

* De vloerverwarming is aanwezig in zowel de keuken, ontvangsthal, toilet en bijkeuken waar tevens de pomp en groepen zijn geplaatst.

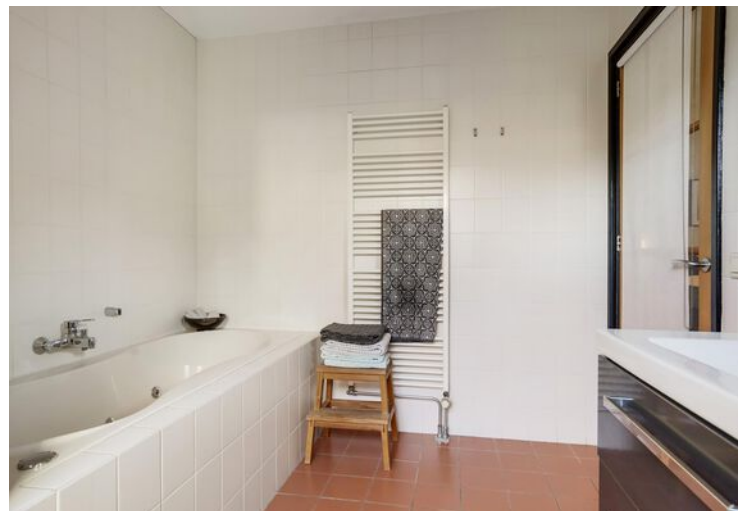
* Deze woning is levensloop bestendig te noemen gezien er een slaapkamer en badkamer is gesitueerd op de begane grond.

* Gelegen nabij goede voorzieningen als:

- NS Treinstation 6 minuten fietsen 1,68 km
- Bushalte 6 minuten lopen 0,46 km
- Centrum 7 minuten fietsen 1,91 km
- Snelweg afrit 3 minuten rijden 1,68km
- Supermarkt (winkelcentrum Heivelden) 5 minuten lopen 0,40 km
- Kinderopvang 2 minuten lopen 0,14 km
- Basisonderwijs 3 minuten lopen 0,21 km
- Voortgezetonderwijs 9 minuten lopen 0,71 km
- Eindhoven Airport 12 minuten rijden 6,6 km.















Plattegrond



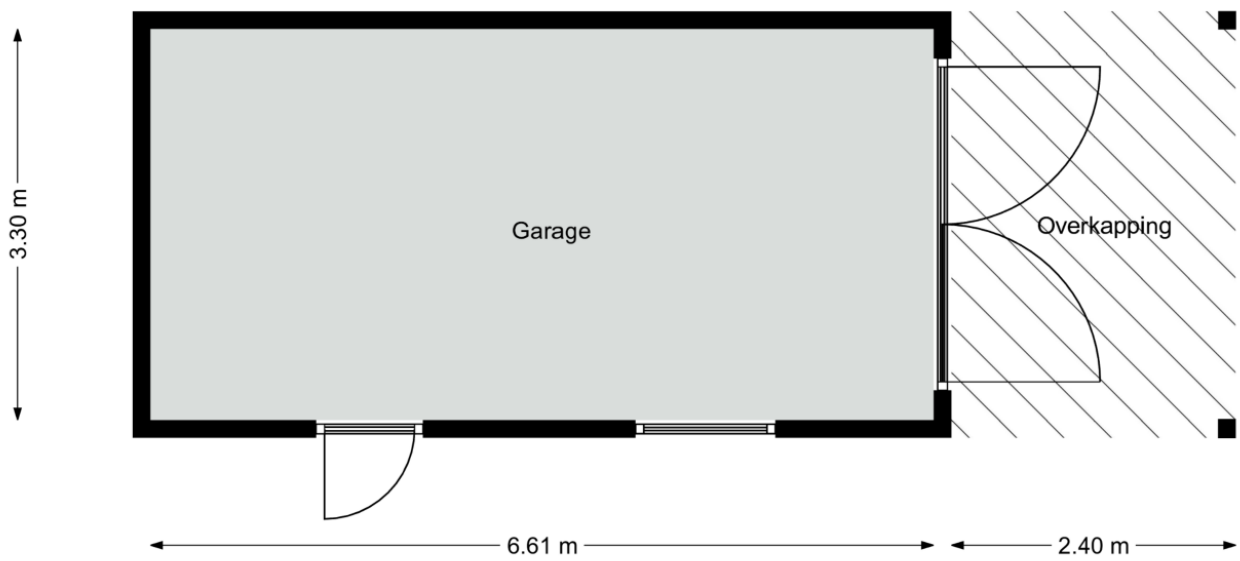
Aan deze plattegronden kunnen geen rechten worden ontleend
©Studio BLIEK www.studiobliek.nl

Plattegrond



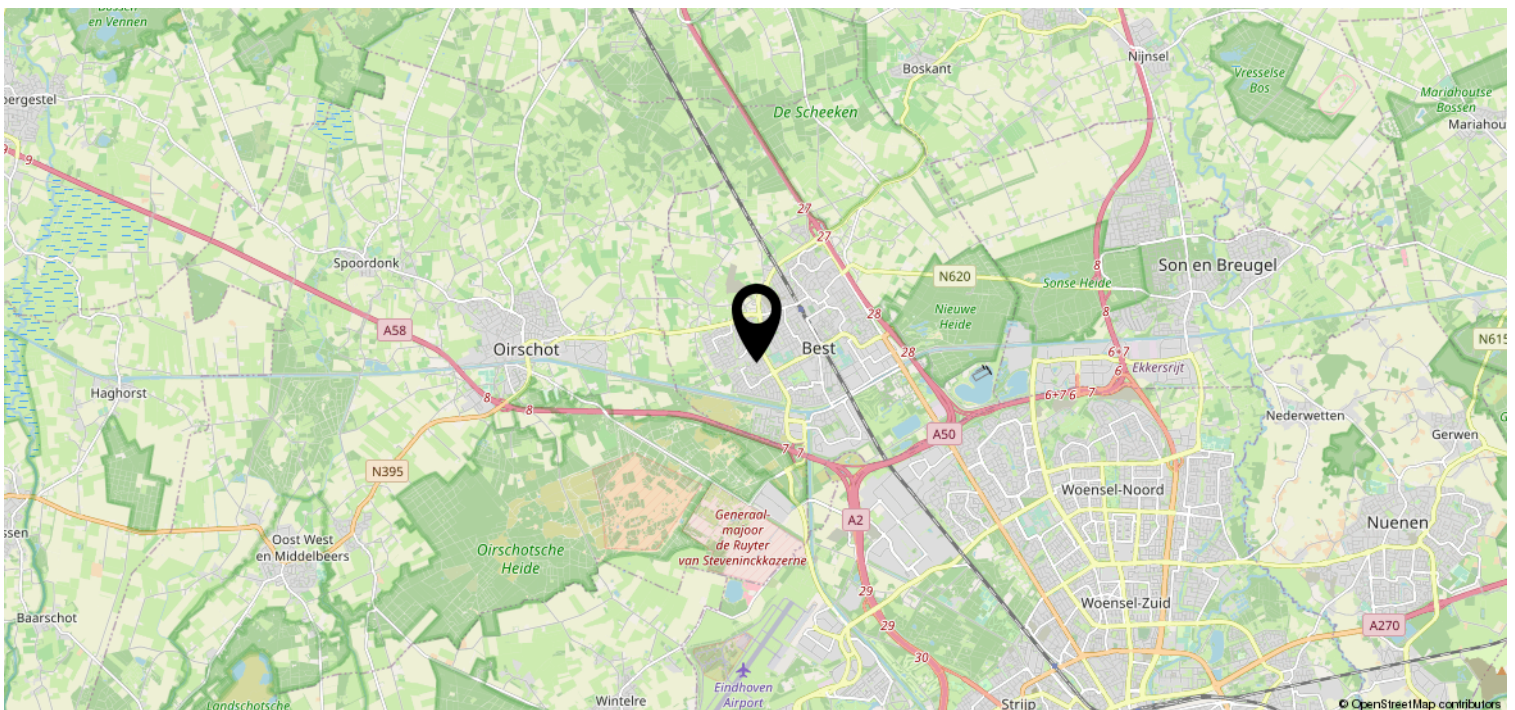
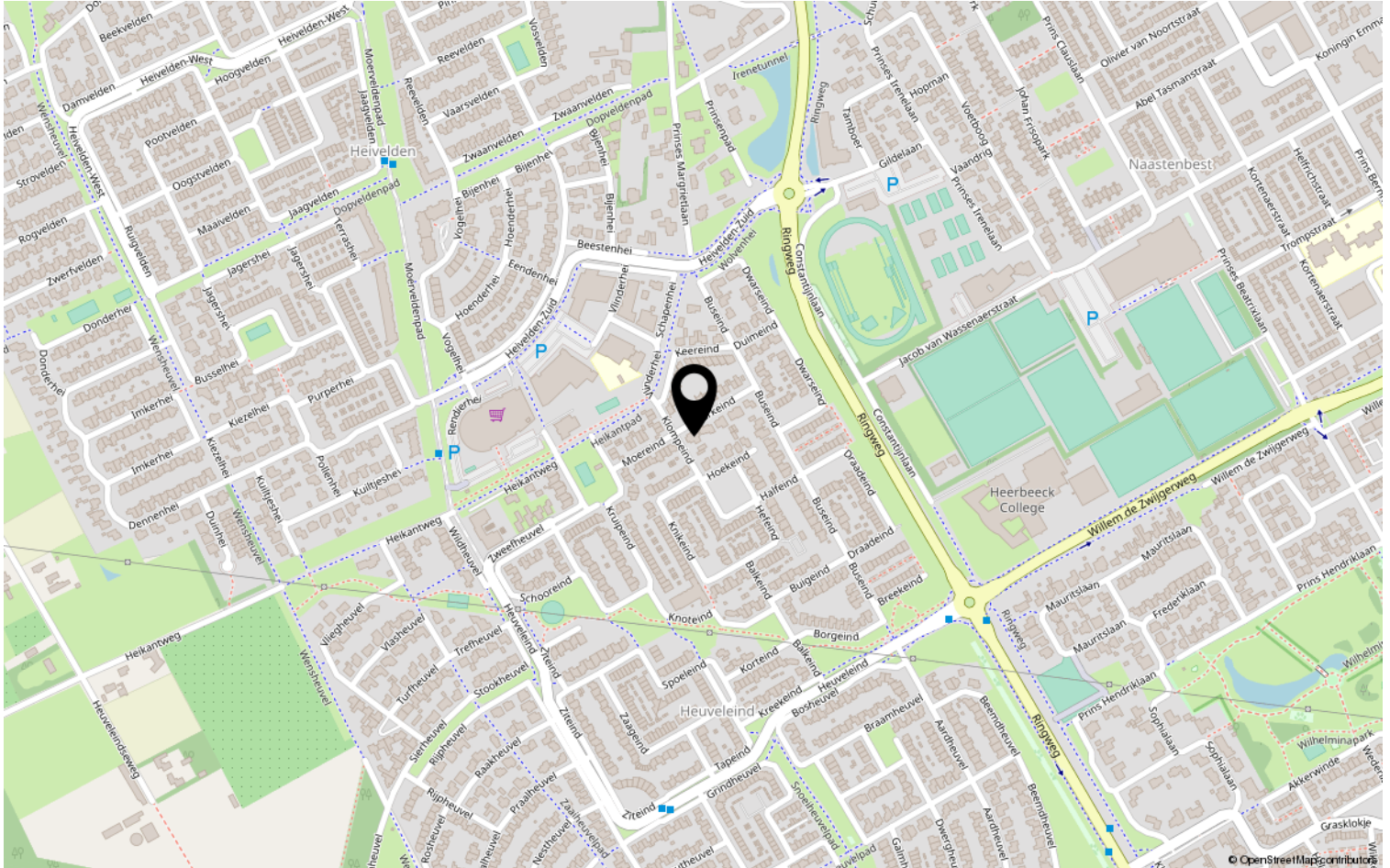
Aan deze plattegronden kunnen geen rechten worden ontleend
©Studio BLIEK www.studiobliek.nl

Plattegrond



Aan deze plattegronden kunnen geen rechten worden ontleend
©Studio BLIEK www.studiobliek.nl

Locatie op de kaart



Heeft u interesse?



HV VAN DER HEIJDEN
MAKELAARDIJ

Spoorstraat 1, Best
5684AA

0499-335858

info@vanderheijdenmakelaardij.nl
vanderheijdenmakelaardij.nl

