

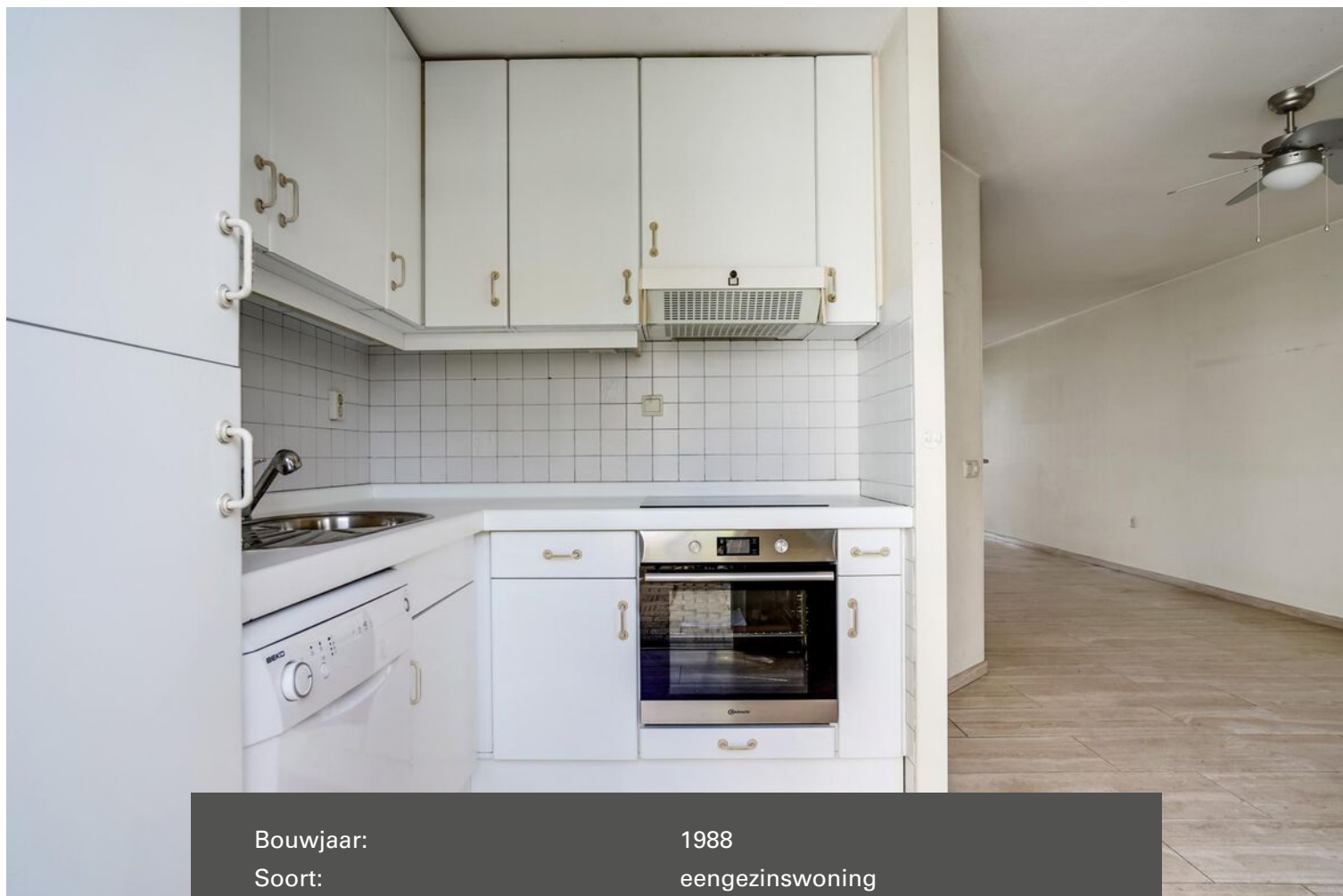
HV VAN DER HEIJDEN MAKELAARDIJ



BEST | Kastanje 57

vraagprijs € 425.000 k.k.

Kenmerken & specificaties



Bouwjaar:	1988
Soort:	eengezinswoning
Kamers:	5
Inhoud:	475 m ³
Woonoppervlakte:	92 m ²
Perceeloppervlakte:	228 m ²
Overige inpandige ruimte:	40 m ²
Gebouwgebonden buitenruimte:	16 m ²
Externe bergruimte:	-
Verwarming:	c.v.-ketel
Isolatie:	dakisolatie, muurisolatie, vloerisolatie, dubbel glas

Omschrijving

Het betreft hier een leuke 2-onder-1 kap woning met een royale in spouwmuur uitgevoerde garage gelegen in de gewilde woonwijk "Salderes".

Type woning: 2-onder-1 kap

Bouwjaar: 1988

Perceel oppervlak: 228 m²

Woonoppervlak: 92 m²

Inhoud: 475 m³

Isolatie: Vloer-, gevel- en dakisolatie alsmede dubbele beglazing.

De entree van de woning biedt toegang tot de hal met de meterkast en toiletruimte. Ruime living in L-vorm afgewerkt met een natuurstenen tegelvloer. Open keuken met een praktische keukeninrichting in hoekopstelling. Royale en geheel in spouwmuur uitgevoerde garage. Achtertuin is op zonzijde gelegen (zuid/westen). Op de 1e verdieping bevinden zich de 3 slaapkamers, overloop en badkamer. Middels vaste trap te bereiken zolderetage met de mogelijkheid tot het realiseren van een 4e slaapkamer.

Gelegen nabij diverse goede voorzieningen als scholen, centrum van Best, sportaccommodaties, recreatie gebieden, NS station en belangrijke uitvalswegen zijn snel bereikbaar.

Voor een interne bezichtiging kunt u contact opnemen met ons kantoor.

INDELING:

BEGANE GROND:

Overdekte entree.

Hal afgewerkt met een natuurstenen tegelvloer, spachtelputz wanden en een spuitwerk plafond. Meterkast met de water,- gas- en elektrameter, glasvezelaansluiting en de schakelkast voorzien van diverse groepen en aardlekschakelaars.

Deels betegelde toiletruimte met een closet en een fonteintje.

Sfeervolle living in L-vorm afgewerkt met een natuurstenen vloer, spachtelputz wanden en een spuitwerk plafond.

Trapkast/provisiekast.

Open keuken met een praktische keukeninrichting in hoekopstelling voorzien van diverse laden en kasten, koelkast, vaatwasmachine, elektrische oven, inductie kookplaat, afzuigkap en rvs spoelbak.

1E VERDIEPING:

Via vaste trap in hal te bereiken.

Overloop afgewerkt met een laminaatvloer.

Slaapkamer 1 aan voorzijde is afgewerkt met een laminaatvloer, structuur wanden en een spuitwerk plafond.

Slaapkamer 2 aan voorzijde is afgewerkt met een laminaatvloer, behangen wanden en een spuitwerk plafond.

Slaapkamer 3 aan achterzijde is afgewerkt met een laminaatvloer, structuur wanden en een spuitwerk plafond.

Betegelde badkamer voorzien van een inloopdouche, wastafel en closet.

2E VERDIEPING:

Middels vaste trap te bereiken.

Zolderetage met bergkasten onder de schuine van de kap, Velux dakvenster, aansluiting t.b.v. wasapparatuur en opstelling van de HR combiketel van Bosch (2005).

Deze ruimte is door een eenvoudige ingreep te realiseren tot 4e slaapkamer.

BUITEN:

Achtere tuin (8.39 x 10.00 meter) aangelegd met sierbestrating, beplanting en een gemetselde deels houten delen erfafscheiding.

Geheel in spouwmuur opgetrokken garage (7.00 x 4.00 meter) met een loopdeur, stalen garagedeur, krachtstroom, eenvoudig keukenblok met wastafel.

ALGEMEEN:

* Het betreft hier een goed gebouwde woning met gemetselde buitengevels, betonnen verdiepingvloeren en een zadeldak met pannen gedekt.

* Geheel in spouwmuur opgetrokken garage welke gekoppeld is aan de woning.

* De woning is geïsoleerd middels vloer,- gevel- en dakisolatie alsmede dubbele beglazing.

* HR c.v. combiketel van het merk Bosch (2005).

* Gelegen nabij de volgende:

- Treinstation 9 minuten lopen 0.72 km
- Bushalte 8 minuten lopen 0.63 km
- Centrum 6 minuten fietsen 1.58 km
- Snelweg afrit 2 minuten rijden 1.01 km
- Supermarkt 11 minuten lopen 0.88 km
- Kinderopvang 1 minuten lopen 0.07 km
- Basisonderwijs 9 minuten lopen 0.74 km
- Voortgezet onderwijs 7 minuten fietsen 1.82 km.

* Eindhoven Airport is gelegen op circa 12 minuten met de auto.

* Mooi vrij uitzicht aan voorzijde over gemeentelijk groen.



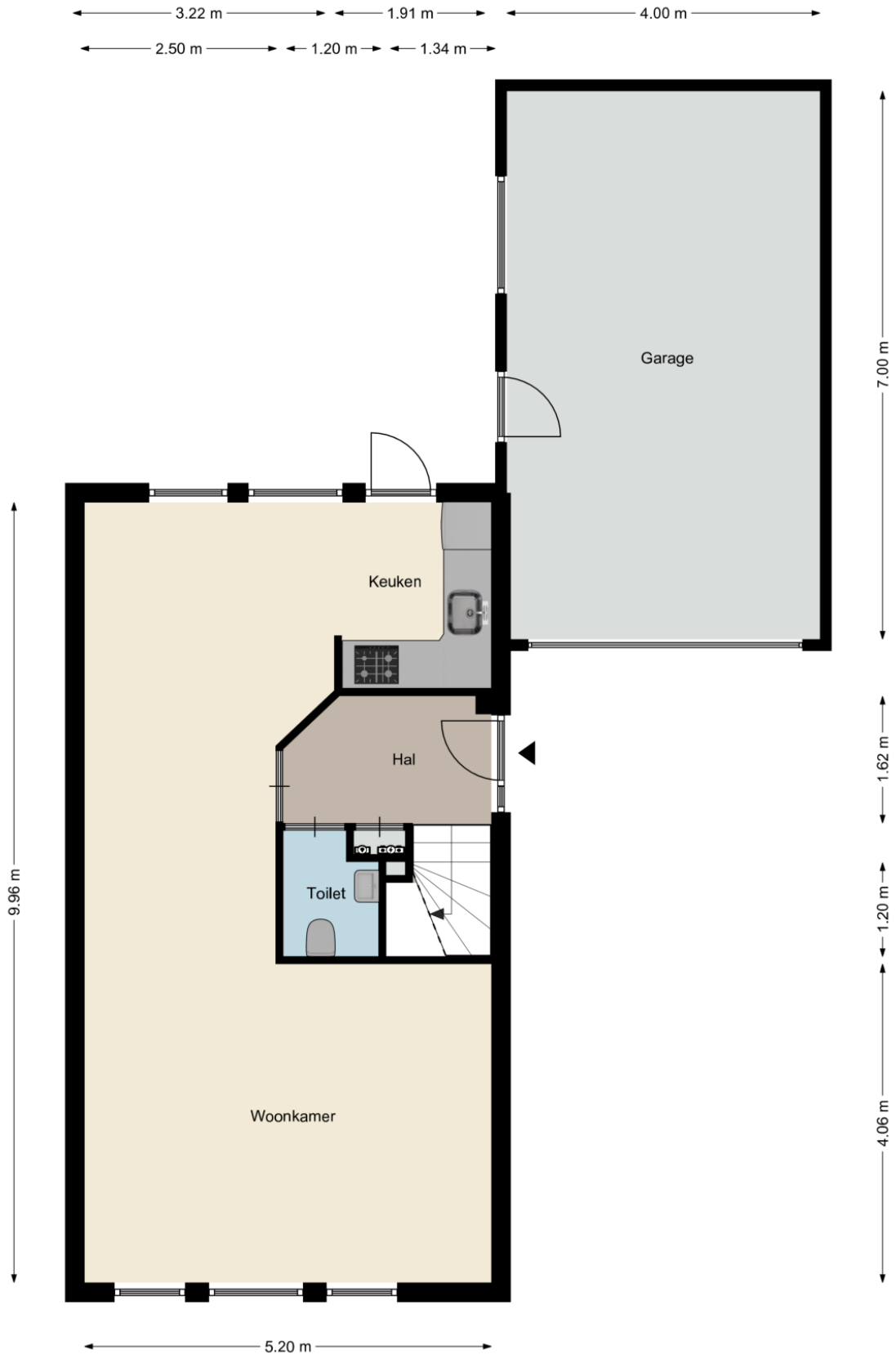




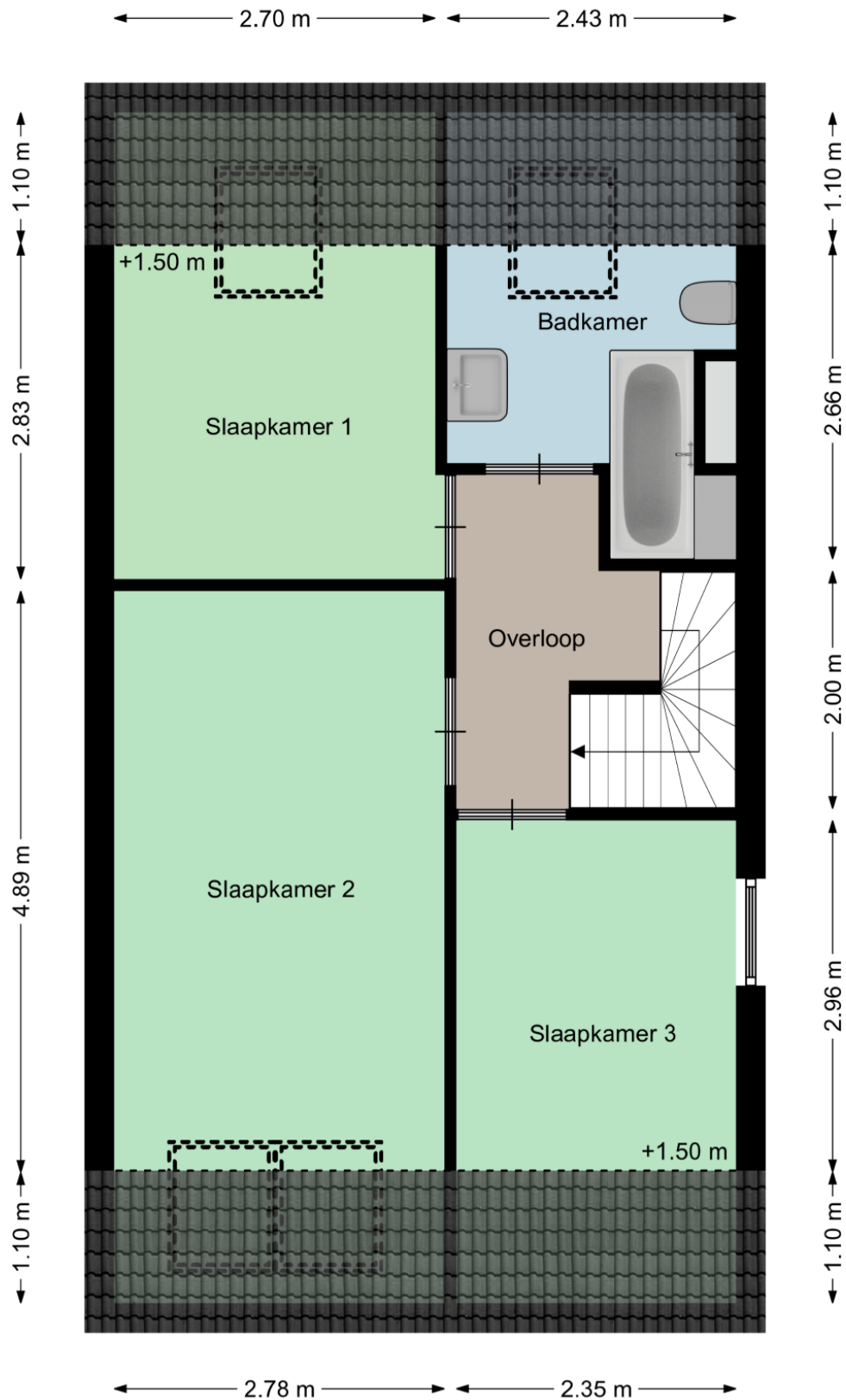




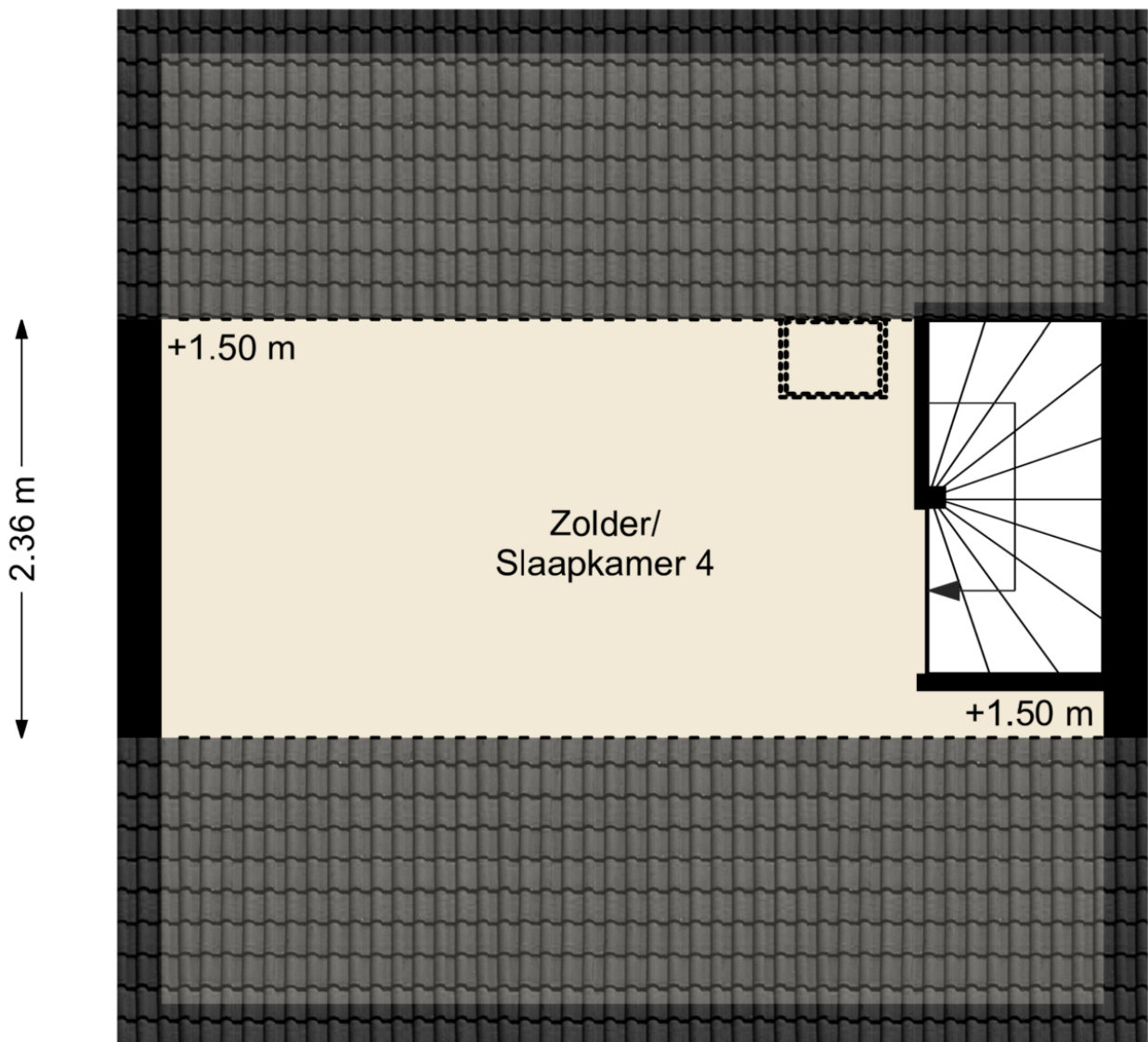
Plattegrond



Plattegrond



Plattegrond



Aan deze plattegronden kunnen geen rechten worden ontleend
©Studio BLIEK www.studiobliek.nl

Kadastrale kaart

Kadastrale kaart


Uw referentie: Kastanje 57 Best



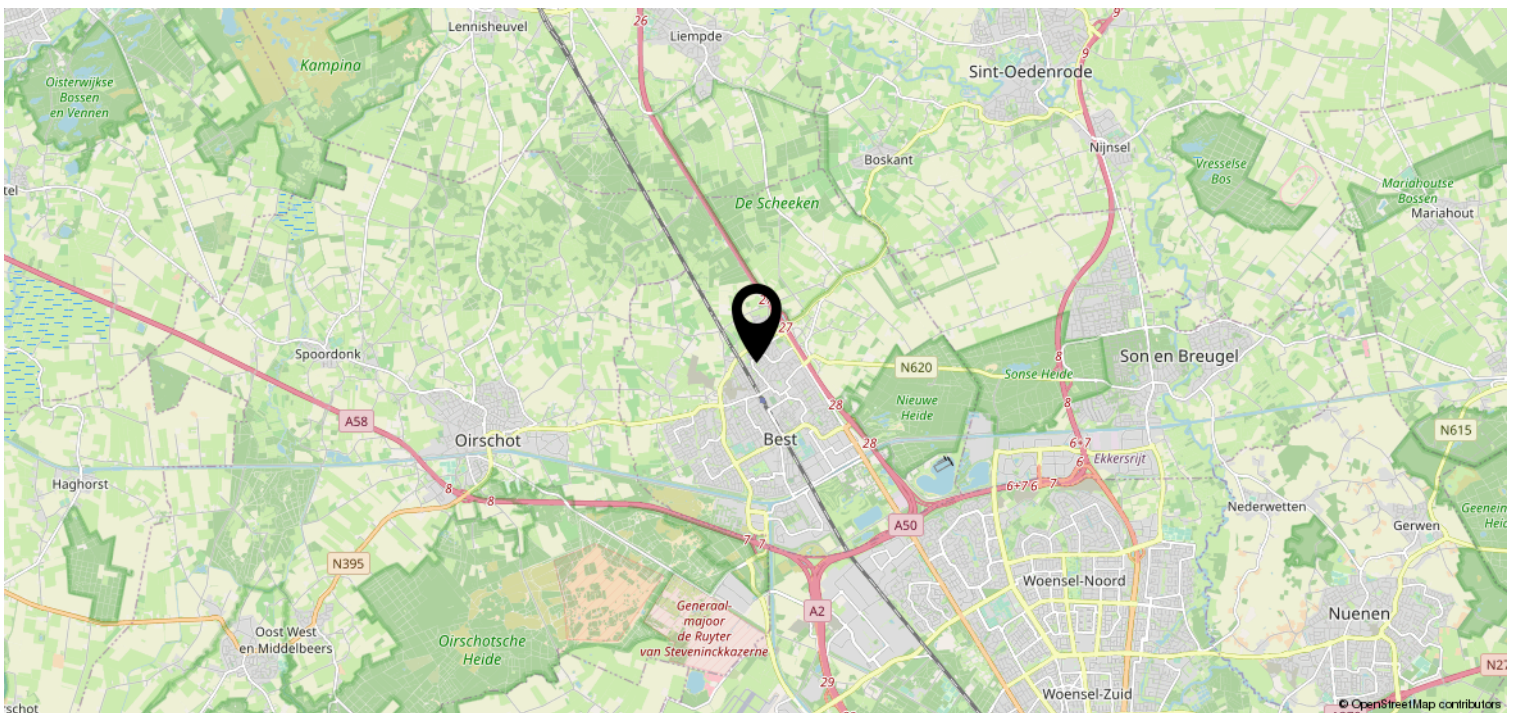
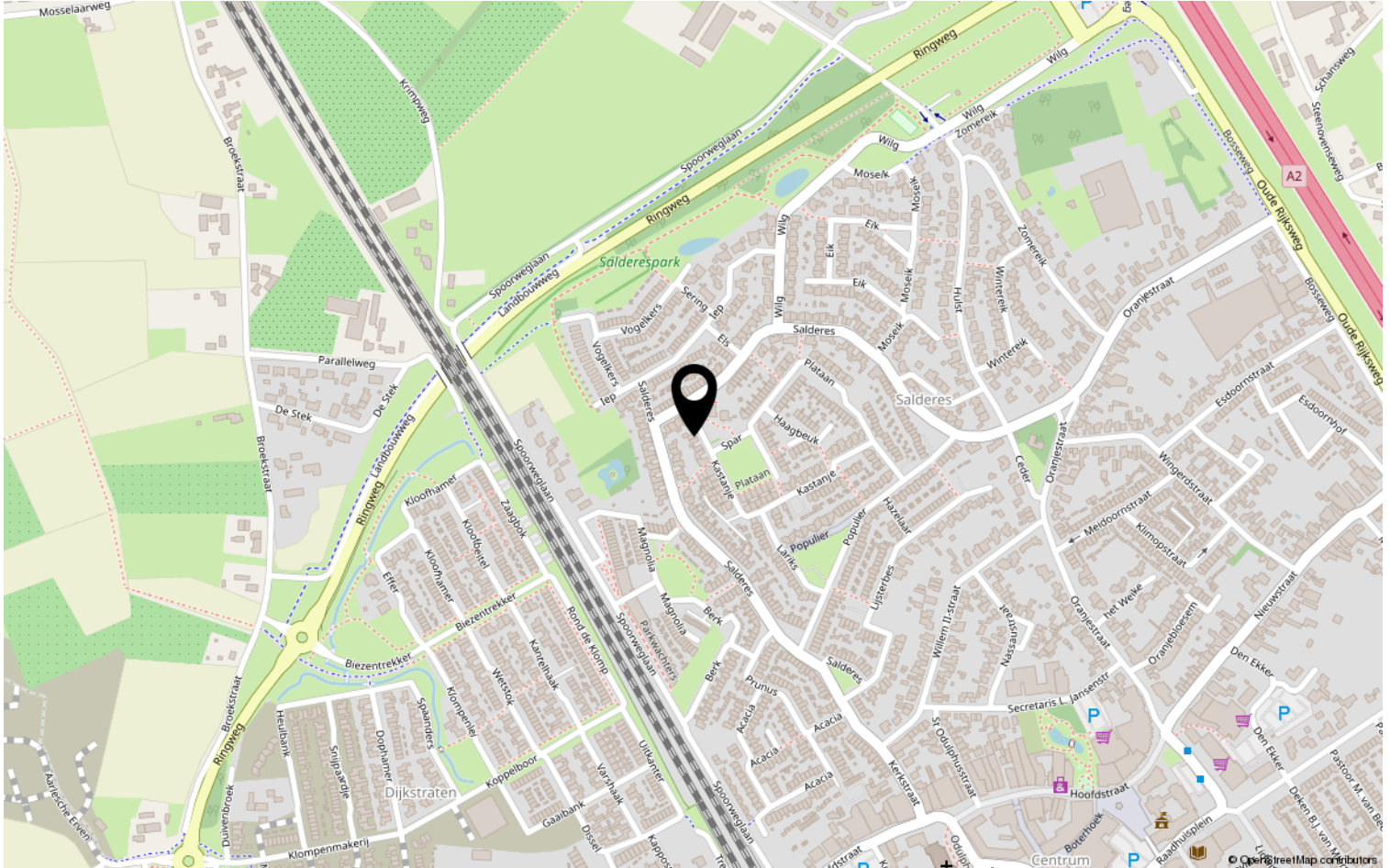
12345	Deze kaart is noordgericht	Schaal 1: 500	
25	Perceelnummer		
	Huisnummer		
	Vastgestelde kadastrale grens	Kadastrale gemeente	Best
	Voorlopige kadastrale grens	Sectie	H
	Administratieve kadastrale grens	Perceel	4525
	Bebouwing		

Voor een eensluitend uittreksel, geleverd op 8 maart 2022
De bewaarder van het kadaster en de openbare registers

Aan dit uittreksel kunnen geen betrouwbare maten worden ontleend.
De Dienst voor het kadaster en de openbare registers behoudt zich de intellectuele eigendomsrechten voor, waaronder het auteursrecht en het databankenrecht.



Locatie op de kaart



Heeft u interesse?



HV VAN DER HEIJDEN
MAKELAARDIJ

Spoorstraat 1, Best
5684AA

0499-335858

info@vanderheijdenmakelaardij.nl
vanderheijdenmakelaardij.nl

