

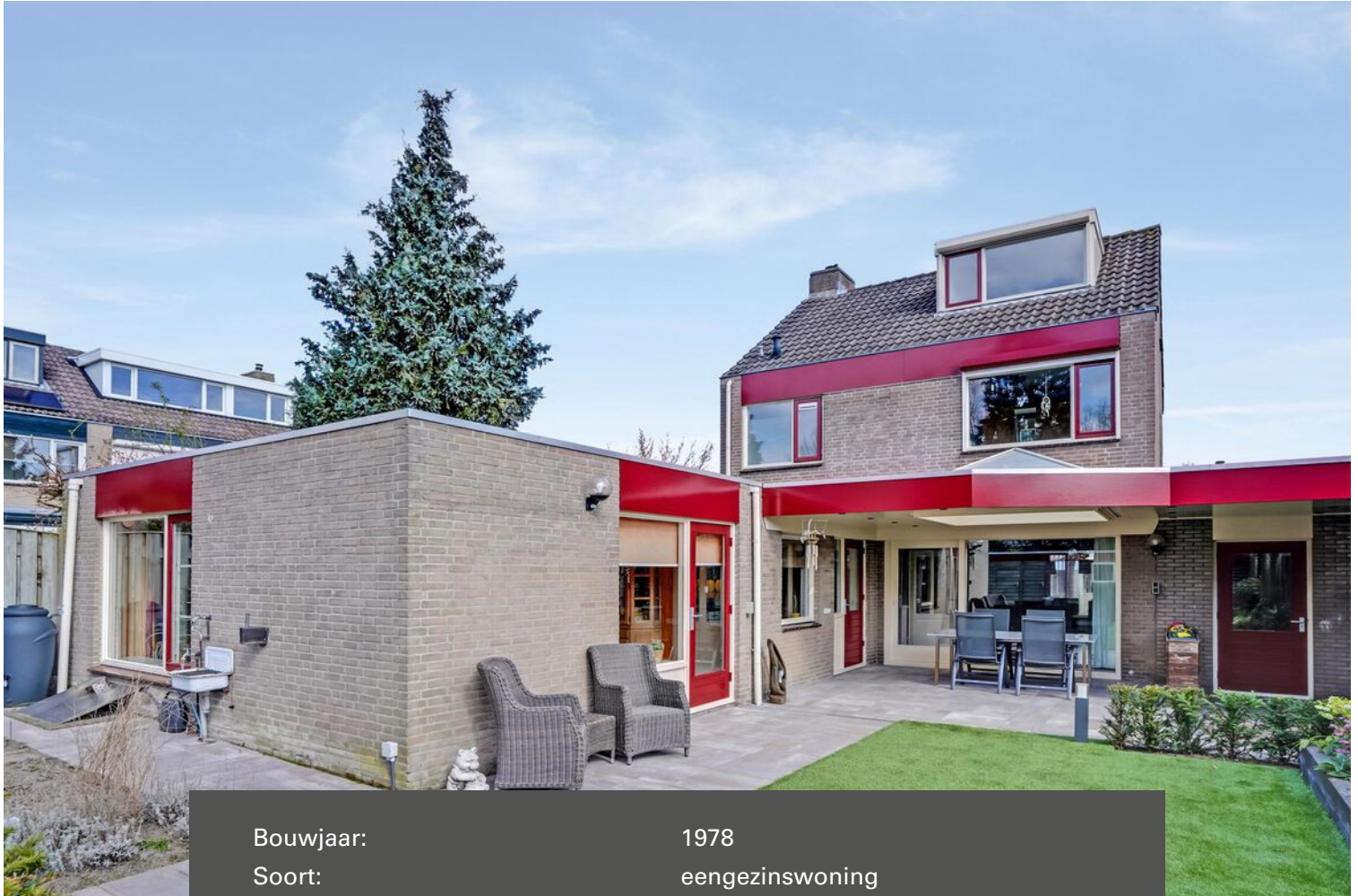
HV VAN DER HEIJDEN MAKELAARDIJ



BEST | Jacob Roggeveenstraat 27

vraagprijs € 525.000 k.k.

Kenmerken & specificaties



Bouwjaar:	1978
Soort:	eengezinswoning
Kamers:	7
Inhoud:	650 m ³
Woonoppervlakte:	190 m ²
Perceeloppervlakte:	343 m ²
Overige inpandige ruimte:	-
Gebouwgebonden buitenruimte:	12 m ²
Externe bergruimte:	-
Verwarming:	c.v.-ketel
Isolatie:	-

Omschrijving

Deze royaal uitgevoerde vrijstaande woning welke is uitgebouwd en is voorzien van een afzonderlijke kantoor/praktijk ruimte is gelegen op een nette en kindvriendelijke woonlocatie in de woonwijk "Naastenbest".

Type woning: Vrijstaande woning

Bouwjaar: 1978

Perceel oppervlak: 343 m²

Woonoppervlak: 190 m²

Inhoud: 670 m³

Isolatie: De woning is voorzien van dakisolatie alsmede dubbele beglazing.

De woning betreedt u via de entree welke toegang biedt tot de hal met de toiletruimte. Royale sfeervolle living in L-vorm met een schuifpui en houtkachel. Afzonderlijke keuken met een complete keukeninrichting voorzien van diverse inbouwapparatuur. Praktijk/kantoorruimte 1 van 27 m² met toegang tot de separate toiletruimte. Praktijk/kantoorruimte 2 van 16 m² met een vaste voorpui en eigen entree. Deze ruimtes kunnen voor verschillende doeleinden worden gebruikt. Praktische kelderruimte van 18 m². Aanpandige berging met dubbele toegangsdeur vanuit straatzijde. Fraai aangelegde zonnige achtertuin op het zuid/westen gelegen met een mooie terrasoverkapping en toegang tot de extra bergingen. Op de 1e verdieping bevinden zich de 3 slaapkamers, overloop en complete badkamer. Middels vaste trapopgang te bereiken 2e verdieping met de voorzolder, berging/c.v. ruimte en 4e slaapkamer met dakkapel aan achterzijde.

Gelegen op een goede woonlocatie nabij diverse goede voorzieningen als winkelcentra, scholen, sportaccommodaties, natuur/recreatiegebieden, NS station en belangrijke uitvalswegen zijn snel bereikbaar.

Voor een interne bezichtiging kunt u contact opnemen met ons kantoor.

INDELING:

BEGANE GROND:

Entree met een hardhouten voordeur.

Hal afgewerkt met een siergrind vloer, stucwerk wanden en een stucwerk plafond.

Betegelde toiletruimte met een fonteintje en een zwevend closet.

Royale sfeervolle living met een spekstenen houtkachel en een schuifpui. De kamer is afgewerkt met een laminaatvloer, behangen wanden en een stucwerk plafond.

Afzonderlijke keukenruimte afgewerkt met een laminaatvloer, stucwerk wanden en een stucwerk plafond.

De keuken is ingericht met een complete keukeninrichting voorzien van diverse laden en kastjes, composiet aanrechtblad, rvs spoelbak, vaatwasmachine, inductie kookplaat van (90 cm), afzuigkap, combinatie oven/magnetron, koelkast en een boiler t.b.v. het warm water.

Praktijk/kantoorruimte van circa 27 m² is afgewerkt met een laminaatvloer, schoonmetselwerk wanden en een systeem plafond met inbouwverlichting.

Separate betegelde toiletruimte vanuit de praktijkruimte te bereiken met een zwevend closet en fonteintje.

De 2e praktijk/kantoorruimte van circa 16 m² is afgewerkt met een laminaatvloer, stucwerk wanden en een gipsplaten plafond met inbouwverlichting. Deze ruimte heeft een vaste voorpui met een eigen ingang vanaf de voorzijde woning.

Meterkast met de gas- en elektrameter en de groepenkast voorzien van diverse groepen en aardlekschakelaars.

KELDERRUIMTE:

Via een trapafgang vanuit de 1e praktijk/kantoorruimte heeft u toegang tot de ruime kelderruimte (stahoogte) van circa 18 m² welke is afgewerkt met een tegelvloer.

1E VERDIEPING:

Middels trapopgang in hal te bereiken.

Overloop afgewerkt met vloerbedekking, structuur wanden en een fijn schuurwerk plafond.

Slaapkamer 1 aan achterzijde is afgewerkt met een laminaatvloer, behangen wanden en een stucwerk plafond.

Slaapkamer 2 aan voorzijde is afgewerkt met vloerbedekking, structuur deels behangen wanden en een stucwerk plafond.

Slaapkamer 3 aan voorzijde afgewerkt met een laminaatvloer, behangen wanden en een stucwerk plafond.

Betegelde badkamer voorzien van een ligbad, separate douchecabine en badmeubel met wastafel.

2E VERDIEPING:

Via vaste trap te bereiken.

Voorzolder met een laminaatvloer.

Berging met de aansluiting t.b.v. wasapparatuur en de opstelling van de HR combiketel Bosch (2003).

Zolderslaapkamer met de dakkapel, bergschotten en afgewerkt met een laminaatvloer, stucwerk wanden en -plafond.

BUITEN:

Oprit geschikt voor het plaatsen van 1 auto.

Voortuin aangelegd met een buxushaag en beplanting.

Op zonzijde gelegen in 2020 onder architectuur fraai aangelegde achtertuin met een gemetselde deels houten delen erfafscheiding.

De achtertuin is aangelegd met een kunstgras veld, diverse beplanting en terrastegels.

Deze achtertuin is tevens te bereiken via een afsluitbare achterom.

Sfeervolle terrasoverkapping met een lichtkoepel en inbouwverlichting.

Aangebouwde berging met een loopdeur, dubbele toegangsdeur vanuit straatzijde en tevens voorzien van een lichtkoepel.

Berging 2 betreft een houten berging welke is gesitueerd in de achtertuin.

ALGEMEEN:

* Het betreft hier een traditioneel gebouwd woonhuis met betonnen verdiepingvloeren en een houten kapconstructie met pannen gedekt. De platte daken zijn voorzien van een bitumen daklaag.

* Gelegen op korte afstand van goede voorzieningen als:

- Treinstation 8 minuten lopen 0.65 km
- Bushalte 6 minuten lopen 0.47 km
- Centrum 4 minuten fietsen 1.16 km
- Snelweg afrit 4 minuten rijden 2.08 km
- Supermarkt 5 minuten fietsen 1.25 km
- Kinderopvang 5 minuten lopen 0.36 km
- Basisonderwijs 5 minuten lopen 0.36 km
- Voortgezetonderwijs 9 minuten lopen 0.69 km.

* Deze woning is uitstekend geschikt voor aan huis gebonden beroepen door de aanwezigheid van de kantoor/praktijk ruimtes.

* De gehele woning is voorzien van dubbele beglazing.

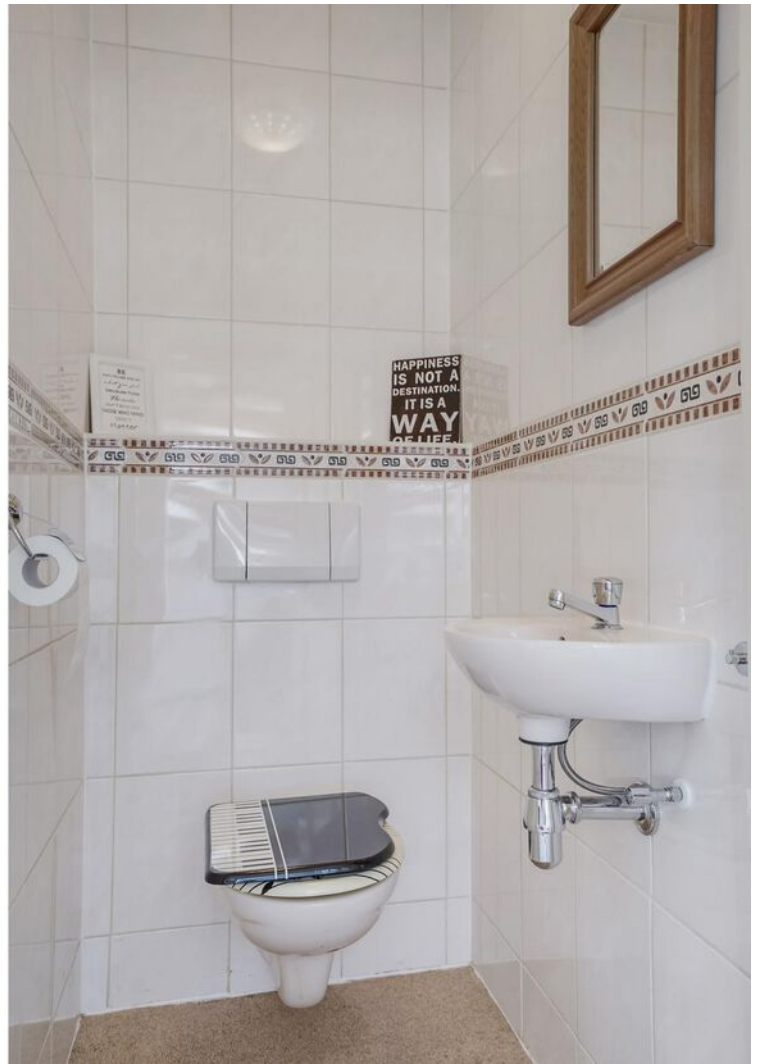
* Het huis wordt verwarmd door een HR c.v. combiketel (Bosch) van het bouwjaar 2003.

* Eindhoven Airport is gelegen op circa 12 minuten met de auto.



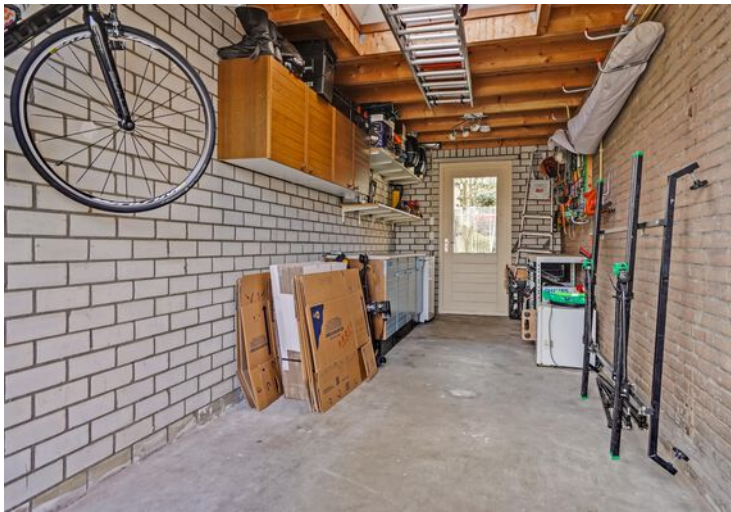












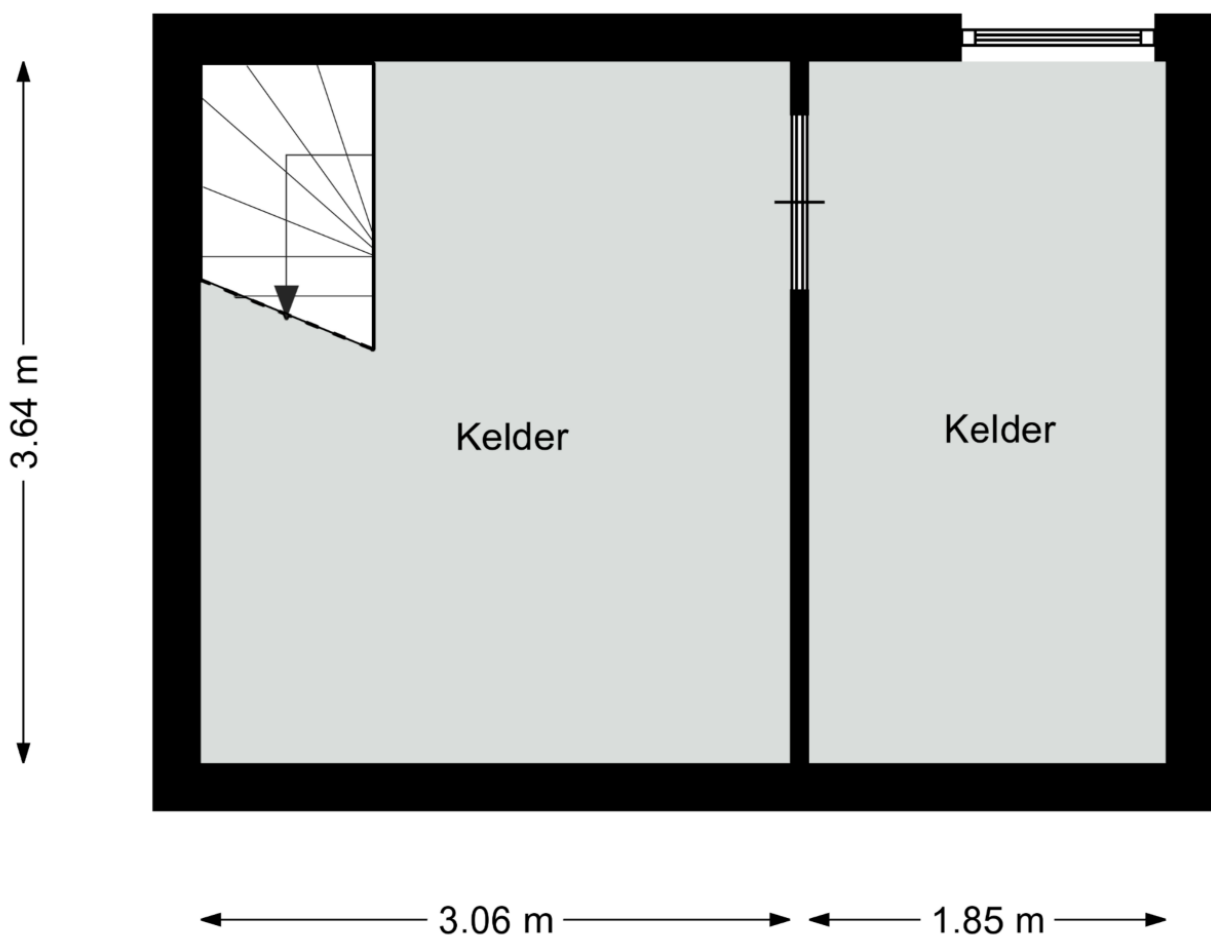
Plattegrond



Plattegrond

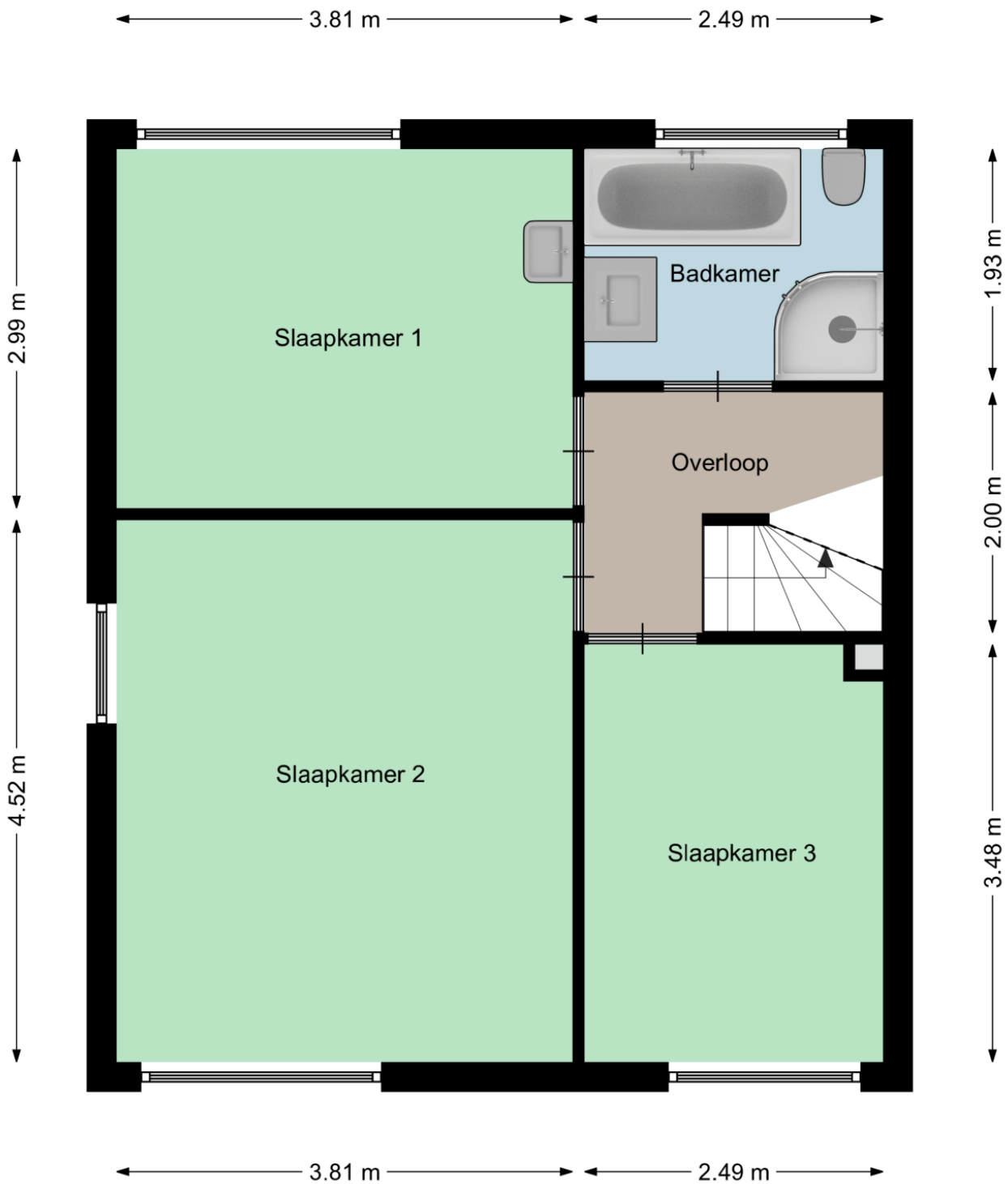


Plattegrond



Aan deze plattegronden kunnen geen rechten worden ontleend
©Studio BLIEK www.studiobliek.nl

Plattegrond



Aan deze plattegronden kunnen geen rechten worden ontleend
©Studio BLIEK www.studiobliek.nl

Plattegrond



Aan deze plattegronden kunnen geen rechten worden ontleend
©Studio BLIEK www.studiobliek.nl

Kadastrale kaart

Kadastrale kaart

Uw referentie: Jacob Roggeveen27

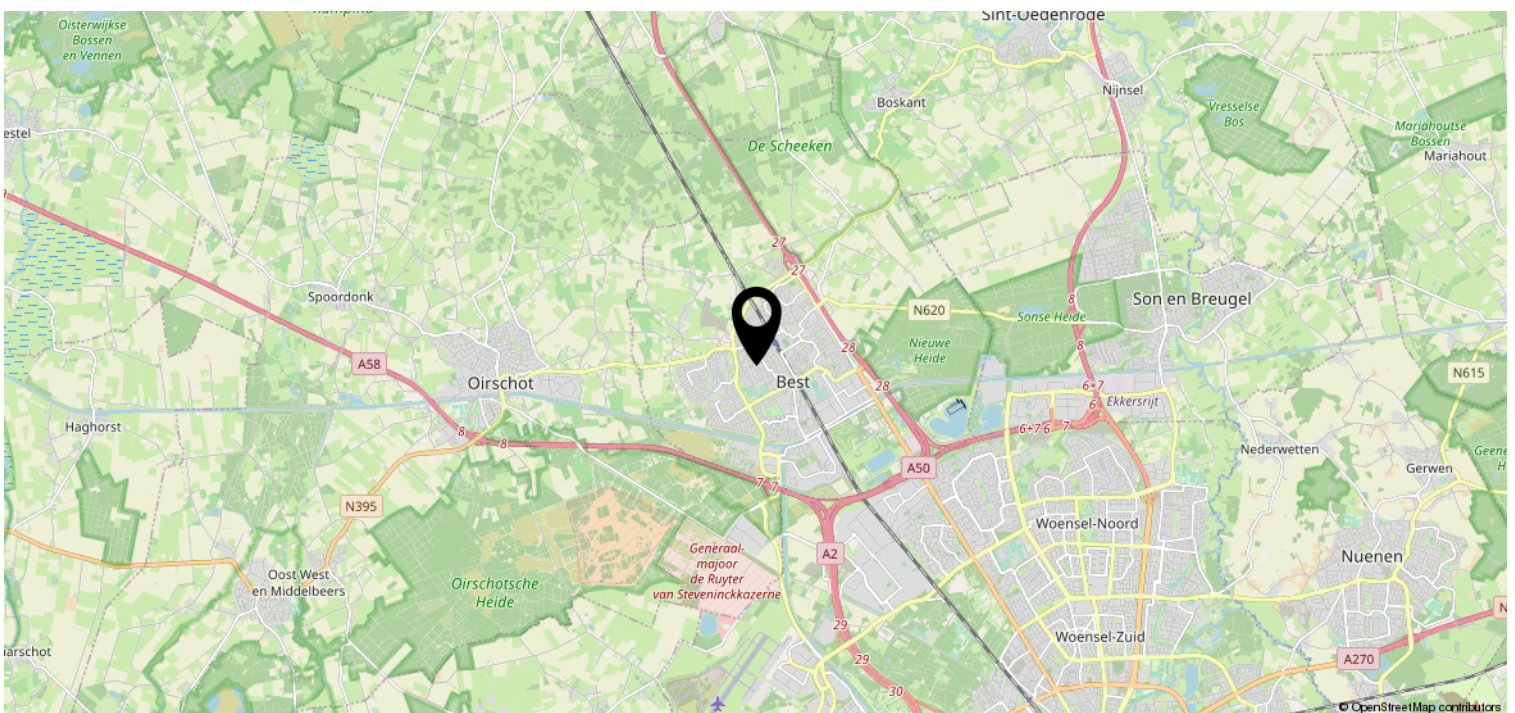
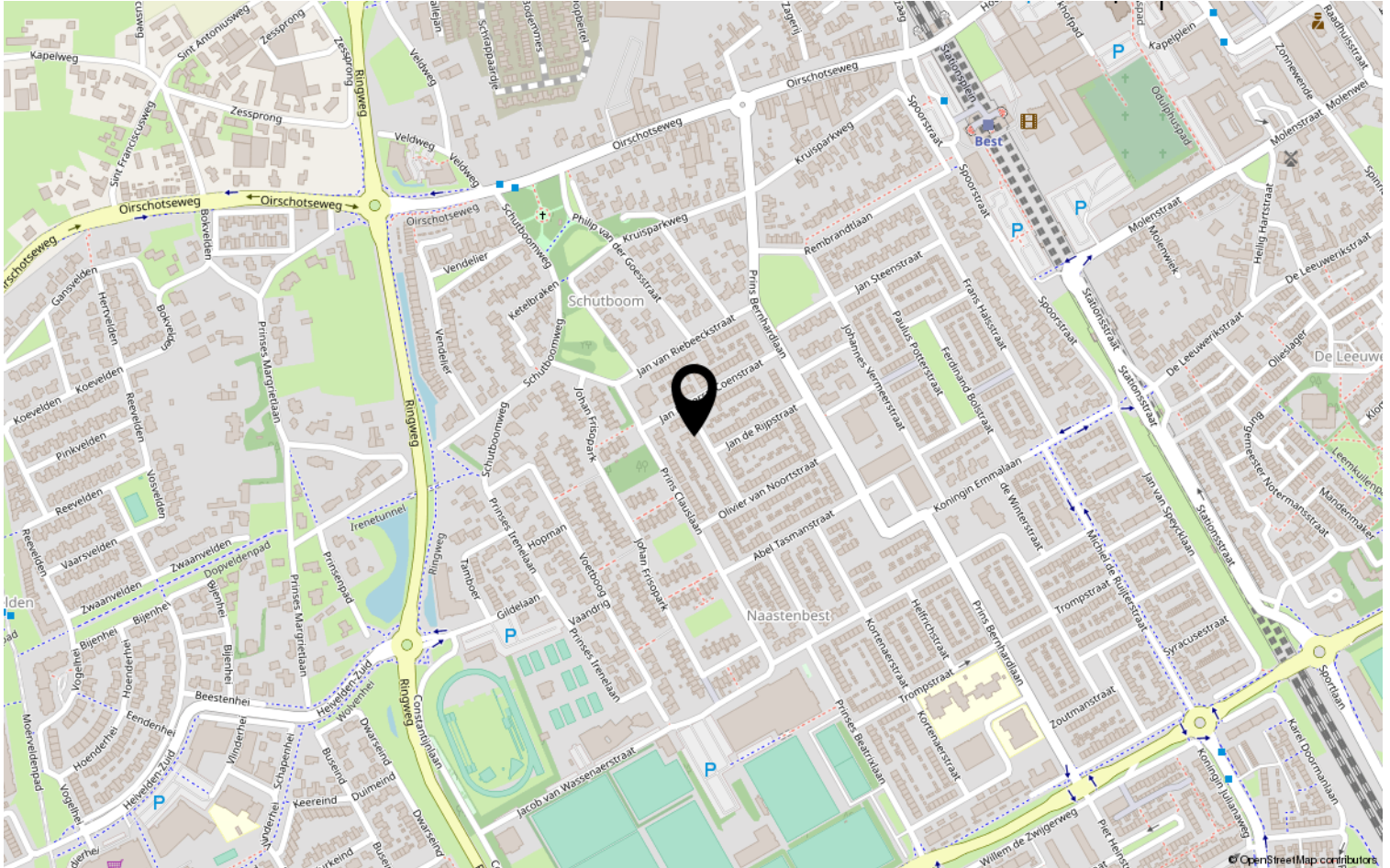


12345	Deze kaart is noordgericht	Schaal 1: 500	
25	Perceelnummer	Kadastrale gemeente Best	
25	Huisnummer	Sectie H	
	Vastgestelde kadastrale grens	Perceel 3242	
	Voorlopige kadastrale grens		
	Administratieve kadastrale grens		
	Bebouwing		

Voor een eensluitend uittreksel, geleverd op 10 maart 2022
De bewaarder van het kadaster en de openbare registers

Aan dit uittreksel kunnen geen betrouwbare maten worden ontleend.
De Dienst voor het kadaster en de openbare registers behoudt zich de intellectuele eigendomsrechten voor, waaronder het auteursrecht en het databankenrecht.

Locatie op de kaart



Heeft u interesse?



HV VAN DER HEIJDEN
MAKELAARDIJ

Spoorstraat 1, Best
5684AA

0499-335858

info@vanderheijdenmakelaardij.nl
vanderheijdenmakelaardij.nl

