

HM VAN DER HEIJDEN MAKELAARDIJ



BEST | Willem de Zwijgerweg 100

vraagprijs € 310.000 k.k.

Kenmerken & specificaties



Bouwjaar:	1965
Soort:	eengezinswoning
Kamers:	6
Inhoud:	345 m ³
Woonoppervlakte:	91 m ²
Perceeloppervlakte:	169 m ²
Overige inpandige ruimte:	20 m ²
Gebouwgebonden buitenruimte:	-
Externe bergruimte:	7 m ²
Verwarming:	gashaard
Isolatie:	dubbel glas

Omschrijving

Deze goed ingedeelde tussenwoning met 4 slaapkamers is gelegen in de woonwijk "Naastenbest"

Type woning: Tussenwoning

Bouwjaar: 1965

Perceel oppervlak: 169 m²

Woonoppervlak: 91 m²

Inhoud: 345 m³

Isolatie: Dubbele beglazing

De woning betreft u via de entree welke toegang biedt tot de hal met de toiletruimte en verdiepte trap/provisiekast. Sfeervolle living met schuifpui aan achterzijde en afgewerkt met een laminaatvloer. Afzonderlijke keuken met een eenvoudige en praktische keukeninrichting voorzien van inbouwapparatuur. Achtertuin met een afsluitbare achterom en toegang tot de berging. Op de 1e verdieping treft u de 4 slaapkamers, badkamer en overloop.

Middels vlizotrap te bereiken ruime zolderetage.

Gelegen nabij diverse goede voorzieningen als scholen, winkelcentra, sportaccommodaties, natuur/recreatiegebieden, NS station en belangrijke uitvalswegen zijn snel bereikbaar.

Voor een interne bezichtiging kunt u contact opnemen met ons kantoor.

INDELING:

BEGANE GROND:

Overdekte entree.

Hal afgewerkt met een laminaatvloer, houten lambrisering deels behangen wanden en een houten delen plafond.

Betegelde toiletruimte met een fonteintje en closet.

Trap/provisiekast met de opstelling van de elektrische boiler en elektrakast voorzien van diverse groepen.

De woonkamer met een schuifpui, gemetselde schouw met gashaard en afgewerkt met een laminaatvloer, behangen deels steenstrips wanden en een sierbalken plafond.

Afzonderlijke keuken met een praktische keukeninrichting voorzien van diverse laden en kasten, kunststof gelamineerd werkblad, 4-pits gaskookplaat, elektrische oven, afzuigkap, vaatwasmachine en koelkast.

1E VERDIEPING:

Middels vaste trapopgang vanuit hal te bereiken.

Overloop afgewerkt met een laminaatvloer.

Slaapkamer 1 aan voorzijde afgewerkt met een laminaatvloer, behangen wanden en een pleisterwerk plafond.

Slaapkamer 2 aan voorzijde afgewerkt met een laminaatvloer en een pleisterwerk plafond.

Slaapkamer 3 aan achterzijde afgewerkt met een laminaatvloer, lambrisering deels behangen wanden en een houten delen plafond.

Slaapkamer 4 afgewerkt met een laminaatvloer, behangen wanden en een pleisterwerk plafond.

Betegelde badkamer voorzien van een douche en badmeubel met wastafel.

2E VERDIEPING:

Via vlizotrap te bereiken.

Zolderetage met een betonnen verdiepingvloer met een houten kapconstructie en een Velux dakvenster.

BUITEN:

Circa 14 meter diepe achtertuin met een afsluitbare achterom, houten delen deels gemetselde erfafscheiding en aangelegd met terrastegels en diverse beplanting.

Gemetselde vrijstaande berging voorzien van elektra.

ALGEMEEN:

* Het betreft hier een traditioneel gebouwd woonhuis met betonnen verdiepingsvloeren en een houten kapconstructie met pannen gedekt.

* De woning is voorzien van dubbele beglazing op de begane grond en 1e verdieping.

* Verwarming middels een gaskachel in de woonkamer en gasgevelkachels op de 2 slaapkamers aan de achterzijde.

* Gelegen nabij diverse goede voorzieningen als:

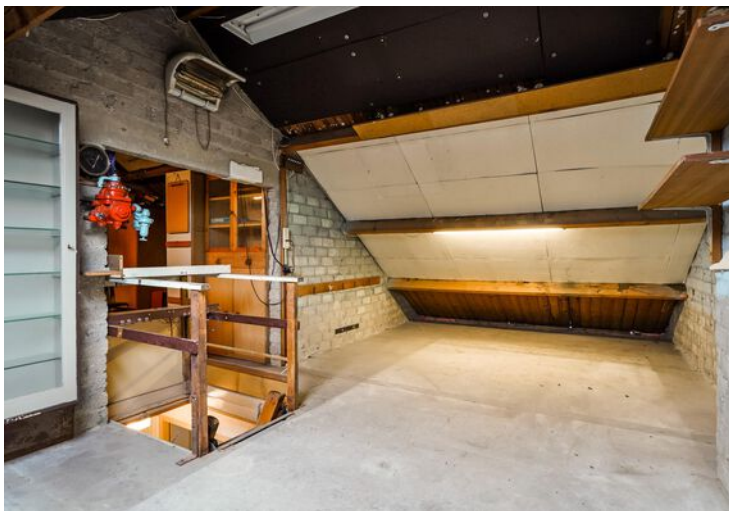
- Treinstation 10 minuten lopen 0.81 km
- Bushalte 3 minuten lopen 0.21 km
- Centrum 3 minuten lopen 0.25 km
- Snelweg afrit 3 minuten rijden 1.74km
- Supermarkt 8 minuten lopen 0.60 km
- Kinderopvang 3 minuten lopen 0.22 km
- Basisonderwijs 3 minuten lopen 0.22 km
- Voortgezetonderwijs 4 minuten fietsen 1.00 km

* Hypotheek met NHG mogelijk.



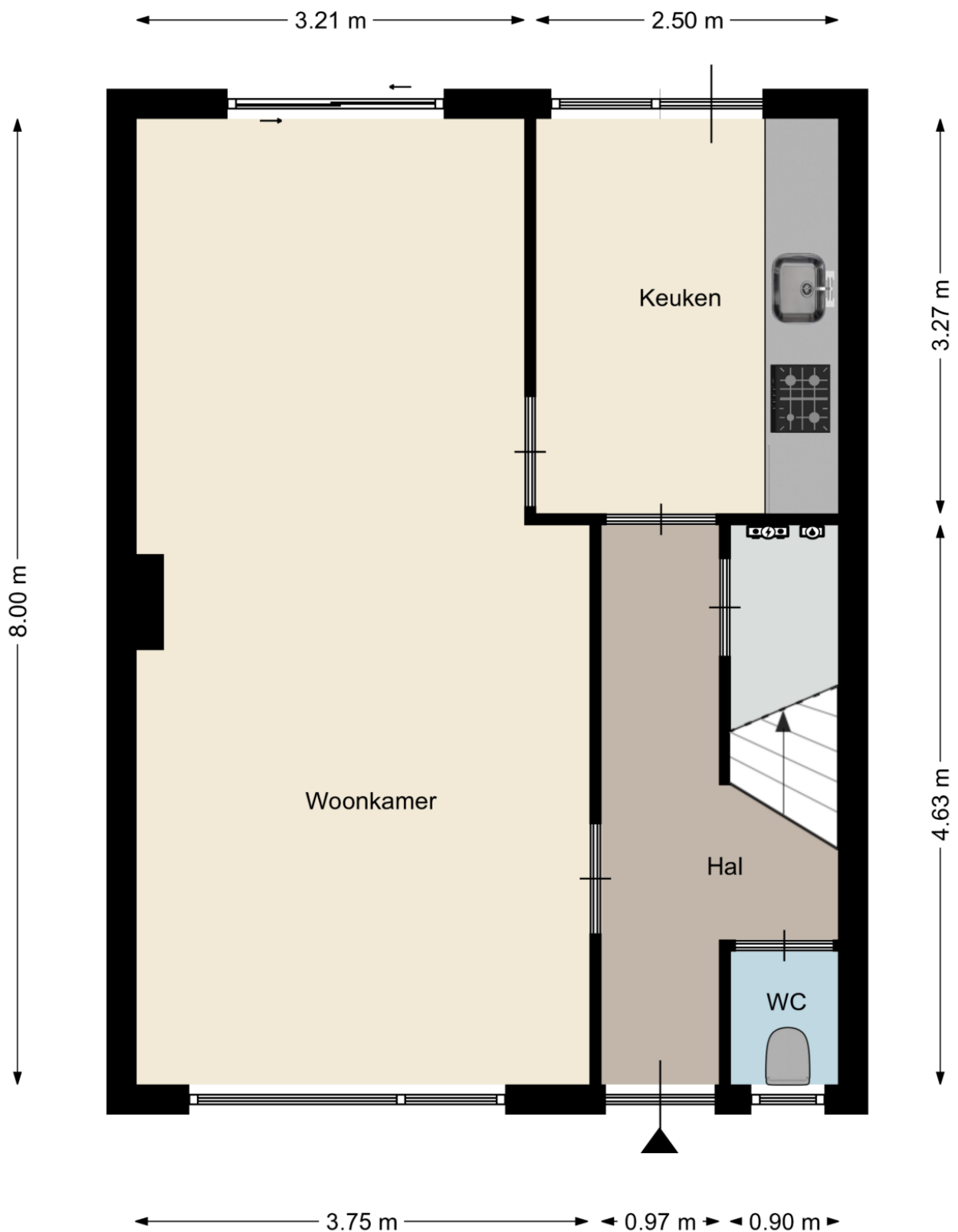






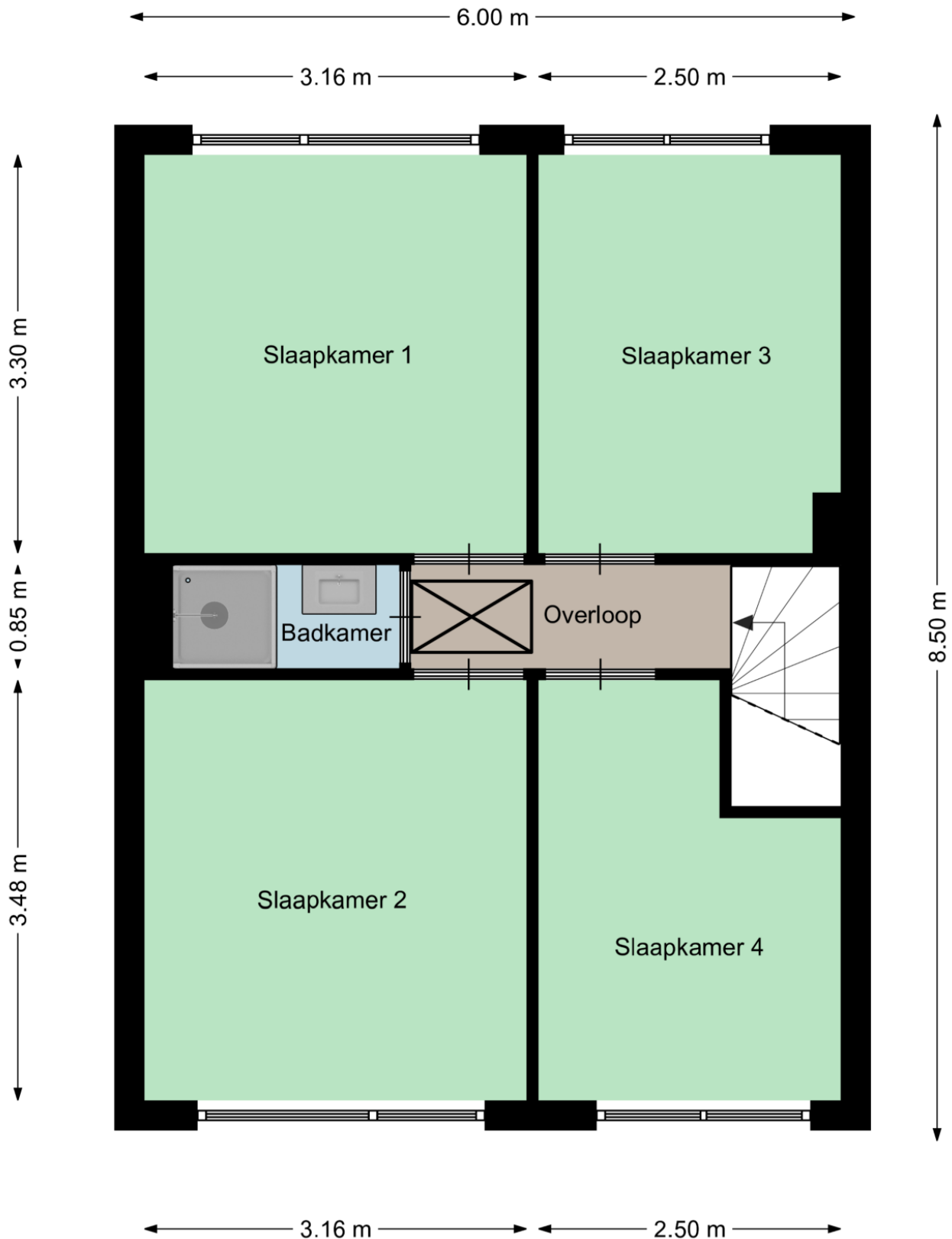


Plattegrond

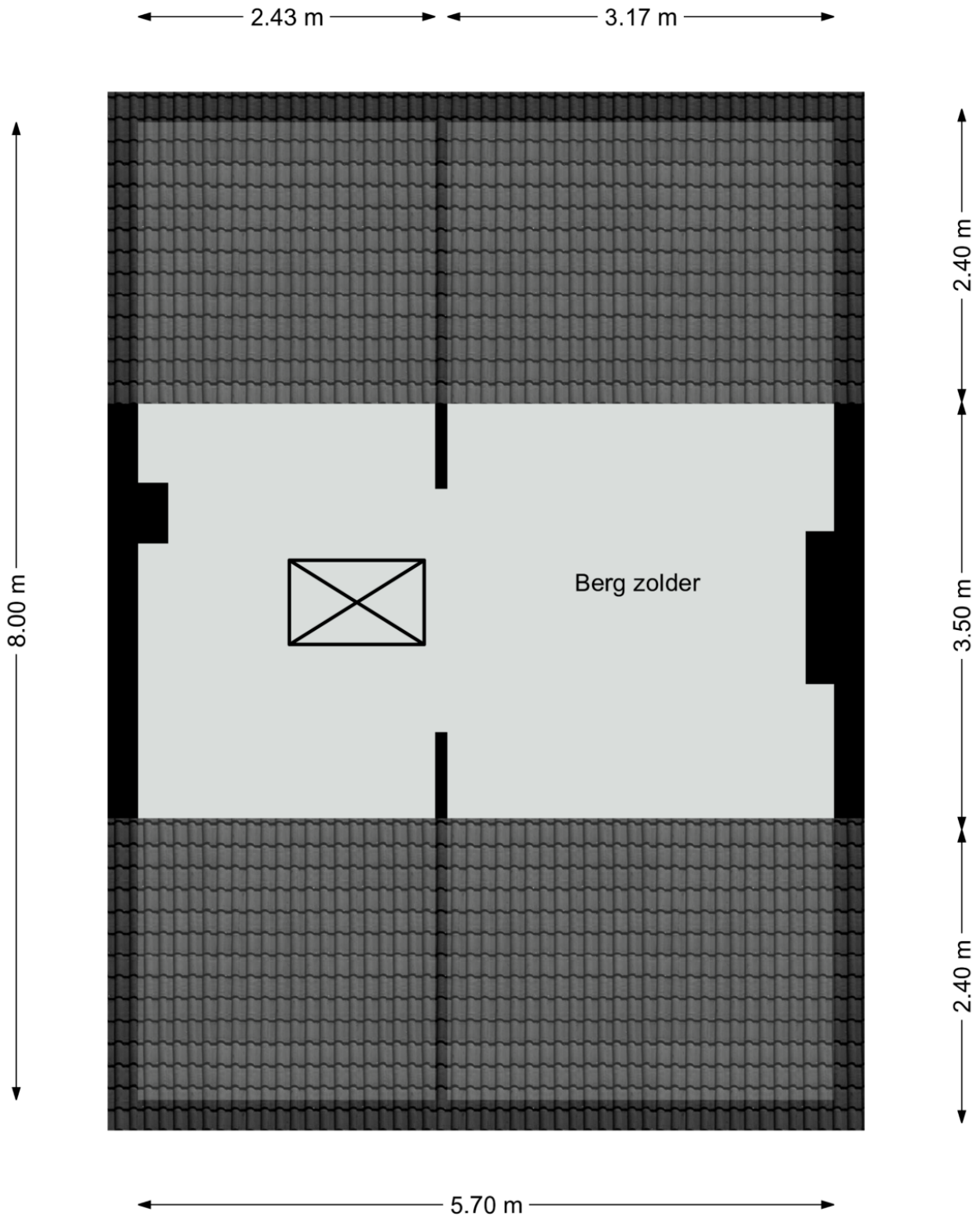


Aan deze plattegronden kunnen geen rechten worden ontleend
©Studio BLIEK www.studiobliek.nl

Plattegrond



Plattegrond



Aan deze plattegronden kunnen geen rechten worden ontleend
©Studio BLIEK www.studiobliek.nl






Kadastrale kaart

Kadastrale kaart

Uw referentie: Willem de Zwijger100



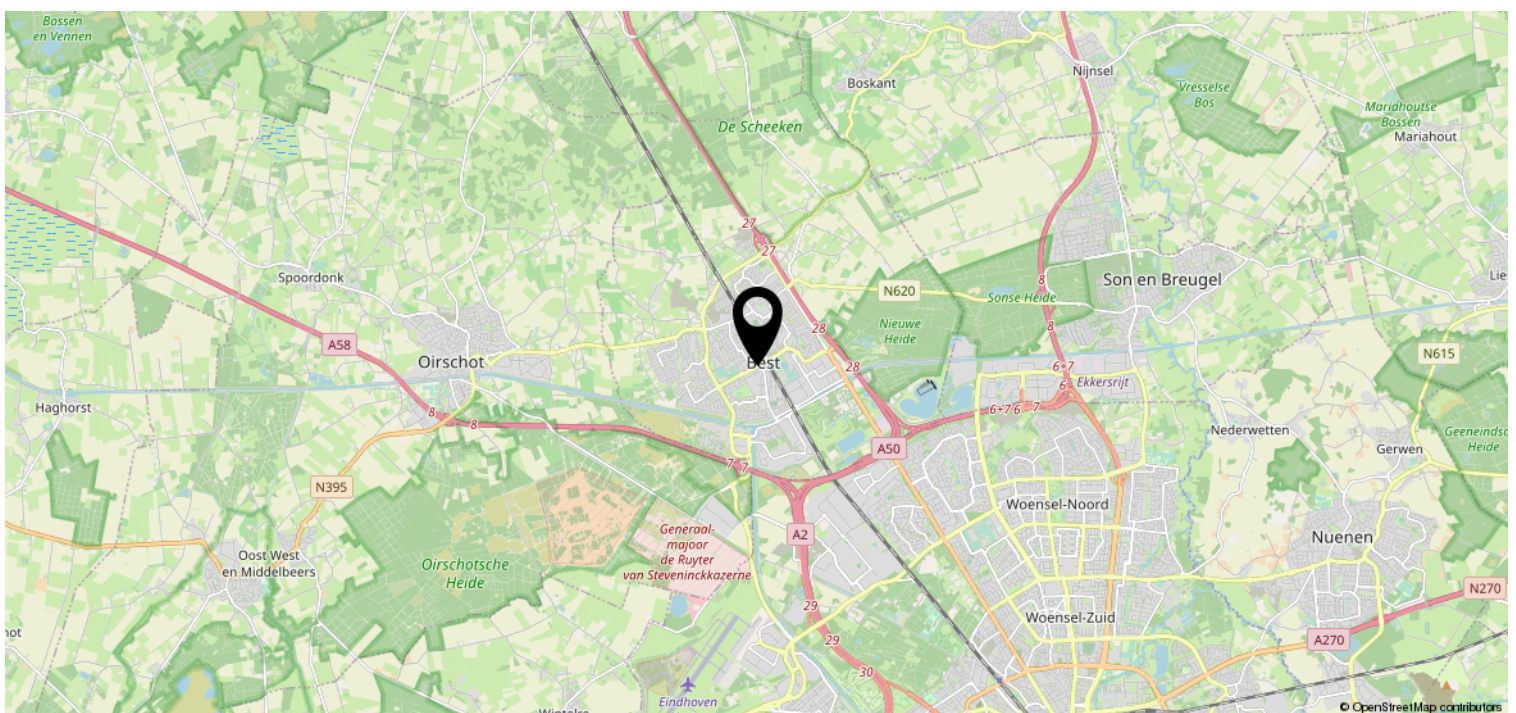
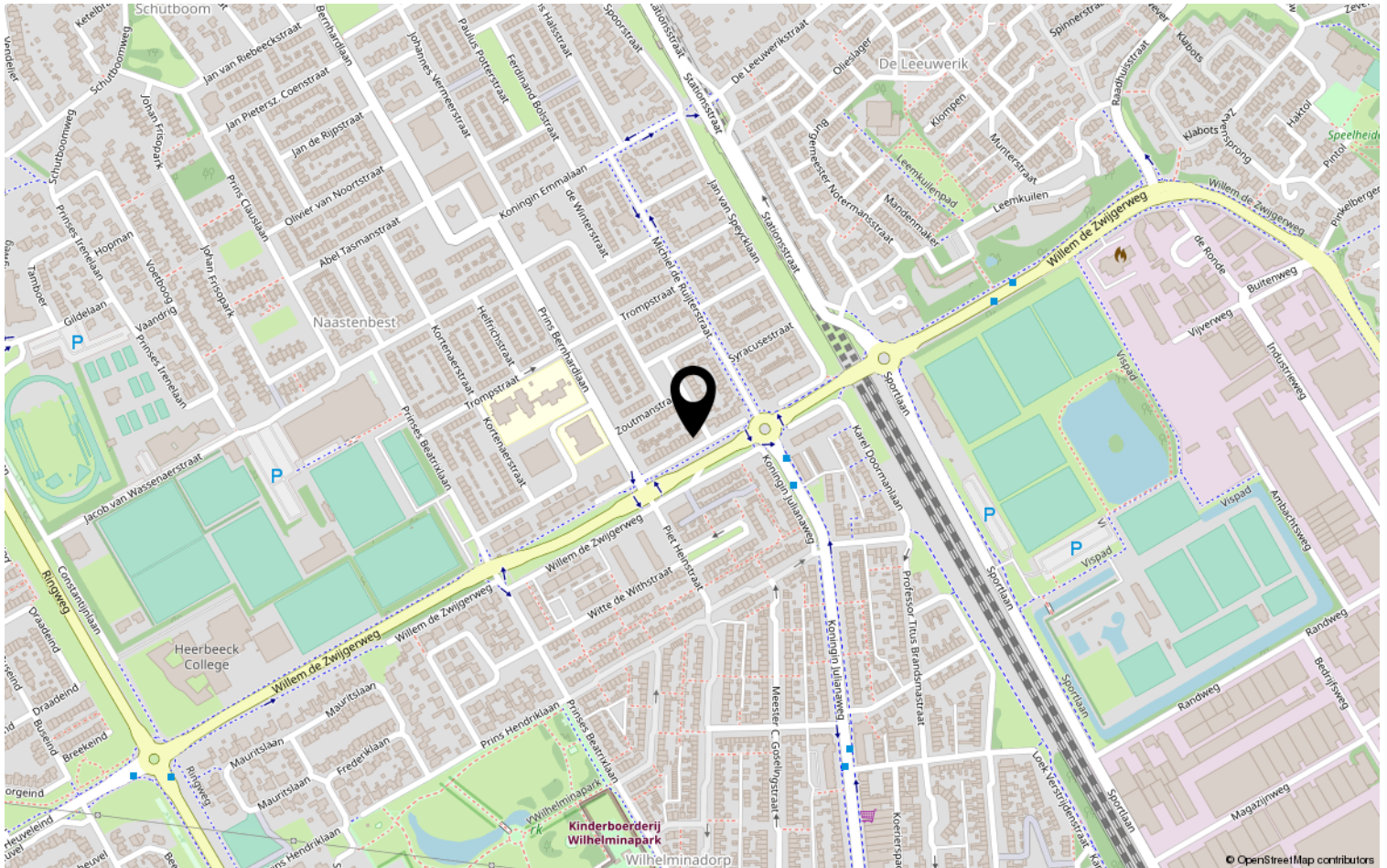
0 5 10 15 20 25m

12345	Deze kaart is noordgericht	Schaal 1: 500	kadaster 
25	Perceelnummer	Kadastrale gemeente Best	
25	Huisnummer	Sectie H	
	Vastgestelde kadastrale grens	Perceel 1713	
	Voorlopige kadastrale grens		
	Administratieve kadastrale grens		
	Bebouwing		

Voor een eensluitend uittreksel, geleverd op 19 april 2022
De bewaarder van het kadaster en de openbare registers

Aan dit uittreksel kunnen geen betrouwbare maten worden ontleend.
De Dienst voor het kadaster en de openbare registers behoudt zich de intellectuele eigendomsrechten voor, waaronder het auteursrecht en het databankenrecht.

Locatie op de kaart



Heeft u interesse?



HV VAN DER HEIJDEN
MAKELAARDIJ

Spoorstraat 1, Best
5684AA

0499-335858

info@vanderheijdenmakelaardij.nl
vanderheijdenmakelaardij.nl

