

HV VAN DER HEIJDEN MAKELAARDIJ



BEST | Kapelaan H.G.M. Koopmansstr 27

vraagprijs € 315.000 k.k.

Kenmerken & specificaties



Bouwjaar:	1961
Soort:	eengezinswoning
Kamers:	5
Inhoud:	376 m ³
Woonoppervlakte:	94 m ²
Perceeloppervlakte:	149 m ²
Overige inpandige ruimte:	12 m ²
Gebouwgebonden buitenruimte:	-
Externe bergruimte:	-
Verwarming:	c.v.-ketel
Isolatie:	dakisolatie, muurisolatie, dubbel glas

Omschrijving

Het betreft hier een goed ingedeelde ruime tussenwoning gelegen op een rustige woonlocatie nabij het mooie Wilhelminapark.

De indeling bestaat uit een entree welke toegang biedt tot de hal met de meterkast en toiletruimte. Ruime living met openslaande tuindeuren naar de achtertuin. Royale keukenruimte welke is voorzien van een praktische keukeninrichting. Diepe achtertuin met een grote terrasoverkapping aan achterzijde van het perceel. Op de 1e verdieping bevinden zich de 3 slaapkamers, badkamer en overloop. Middels vaste trap te bereiken ruime zolderetage waar door een vrij eenvoudige ingreep een 4e slaapkamer kan worden gerealiseerd.

Type woning: Tussenwoning

Bouwjaar: 1961

Perceel oppervlak: 149 m²

Woonoppervlak: 94 m²

Overig inpandige ruimte (2e verdieping) 12 m²

Inhoud: 376 m³

Isolatie: Gevel- en dakisolatie alsmede dubbele beglazing over de gehele woning.

Gelegen op een goede woonlocatie nabij diverse voorzieningen als NS station, winkelcentra, scholen, recreatie gebieden, sportaccommodaties en belangrijke uitvalswegen als de A2, A50 en A58.

Voor een interne bezichtiging kunt u contact opnemen met ons kantoor.

INDELING:

BEGANE GROND:

Entree met een kunststof voordeur.

Hal afgewerkt met een laminaatvloer, kunststof gelamineerde systeem panelen wanden en -plafond.

Meterkast met de gas- en elektrameter en groepenkast voorzien van 4 groepen en aardlekschakelaar.

Betegelde toiletruimte met een zwevend closet en muurspoeling.

De ruime living met openslaande tuindeuren en de kamer is afgewerkt met een nette laminaatvloer, stucwerk (spachtelputz) wanden en een kunststof gelamineerd systeem plafond.

Royale afzonderlijke keukenruimte welke is afgewerkt met een laminaatvloer en deels tegelwerk wanden.

Deze ruimte is ingericht met een praktische keukeninrichting met een natuurstenen aanrechtblad, diverse laden en kasten, rvs spoelbak en een afzuigkap.

1E VERDIEPING:

Middels trapopgang in hal te bereiken.

Overloop afgewerkt met een laminaatvloer.

Slaapkamer 1 aan achterzijde is afgewerkt met een laminaatvloer, stucwerk (spachtelputz) wanden en een kunststof gelamineerd systeem plafond.

Slaapkamer 2 aan achterzijde is afgewerkt met een laminaatvloer, stucwerk (spachtelputz) wanden en een kunststof gelamineerd systeem plafond.

Slaapkamer 3 aan achterzijde is afgewerkt met een laminaatvloer, stucwerk (spachtelputz) wanden en een kunststof gelamineerd systeem plafond.

De complete en betegelde badkamer is voorzien van een ligbad, inloopdouche, zwevend closet en een wastafel.

2E VERDIEPING:

Via vaste trap te bereiken.

Ruime zolderetage met de opstelling van de HR c.v. combiketel uit circa 2006

Middels een eenvoudige ingreep bestaat de mogelijkheid hier een 4e slaapkamer van te maken.

BUITEN:

Voortuin is aangelegd met sierbestrating.

De achtertuin is voorzien van een afsluitbare achterom, mooie terrasoverkapping, gemetselde erfafscheiding en aangelegd met sierbestrating.

ALGEMEEN:

* Het betreft hier een traditioneel gebouwd woonhuis met gemetselde buitengevels en een zadeldak met pannen gedekt.

* De ramen, deuren en kozijnen zijn vervaardigd van kunststof en voorzien van dubbele beglazing (2002).

* De radiatoren worden verwarmd middels een HR c.v. combiketel.

* Een groot deel van de voortuin (te zien op de kadastrale kaart) is geen eigendom. Het betreft hier een gemeentelijk perceel wat de gemeente ten aller tijden kan invorderen.

Voor nadere informatie betreft dit perceel, is het mogelijk contact op te nemen met de gemeente Best.

* De woning is gelegen nabij diverse goede voorzieningen als:

- Treinstation 4 minuten fietsen 1.15 km
- Bushalte 5 minuten lopen 0.36 km
- Centrum (Wilhelminadorp) 6 minuten lopen 0.50 km
- Snelweg op/afrit 3 minuten rijden 1.38km
- Supermarkt 6 minuten lopen 0.43 km
- Kinderopvang 5 minuten lopen 0.40 km
- Basisonderwijs 5 minuten lopen 0.40 km
- Voortgezetonderwijs 11 minuten lopen 0.91 km
- TU Eindhoven 15 minuten rijden 13.7 km
- Eindhoven Airport 15 minuten rijden 7.6 km
- Brainport Eindhoven 18 minuten rijden 15 km.

* Best biedt het beste van twee werelden:

Dorps wonen met veel voorzieningen, maar ook dicht bij de stad én de rust van de natuur.

Alle bestemmingen zijn binnen handbereik door de ligging tussen de snelwegen A2 en A58, een ondergronds treinstation in het centrum en Eindhoven Airport dichtbij. Best is van alle gemakken voorzien: basisscholen, een middelbare school, een ruim winkelaanbod, musea, een bibliotheek, een bioscoop, sportvoorzieningen en vele recreatiemogelijkheden. Best is een toegangspoort tot het Nationaal Landschap Het Groene Woud en maakt deel uit van de Brainport regio, het hightech hart van Brabant.

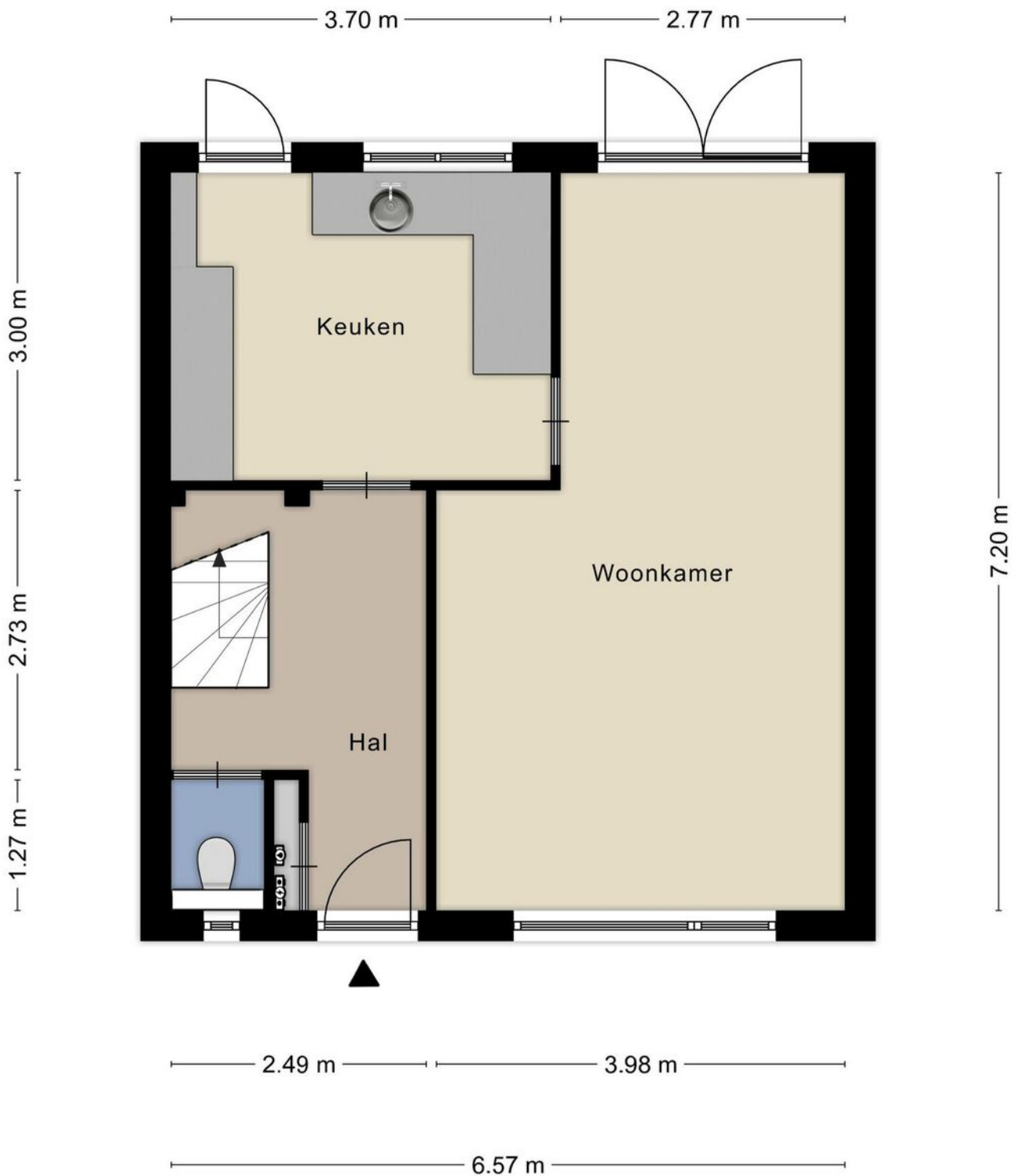




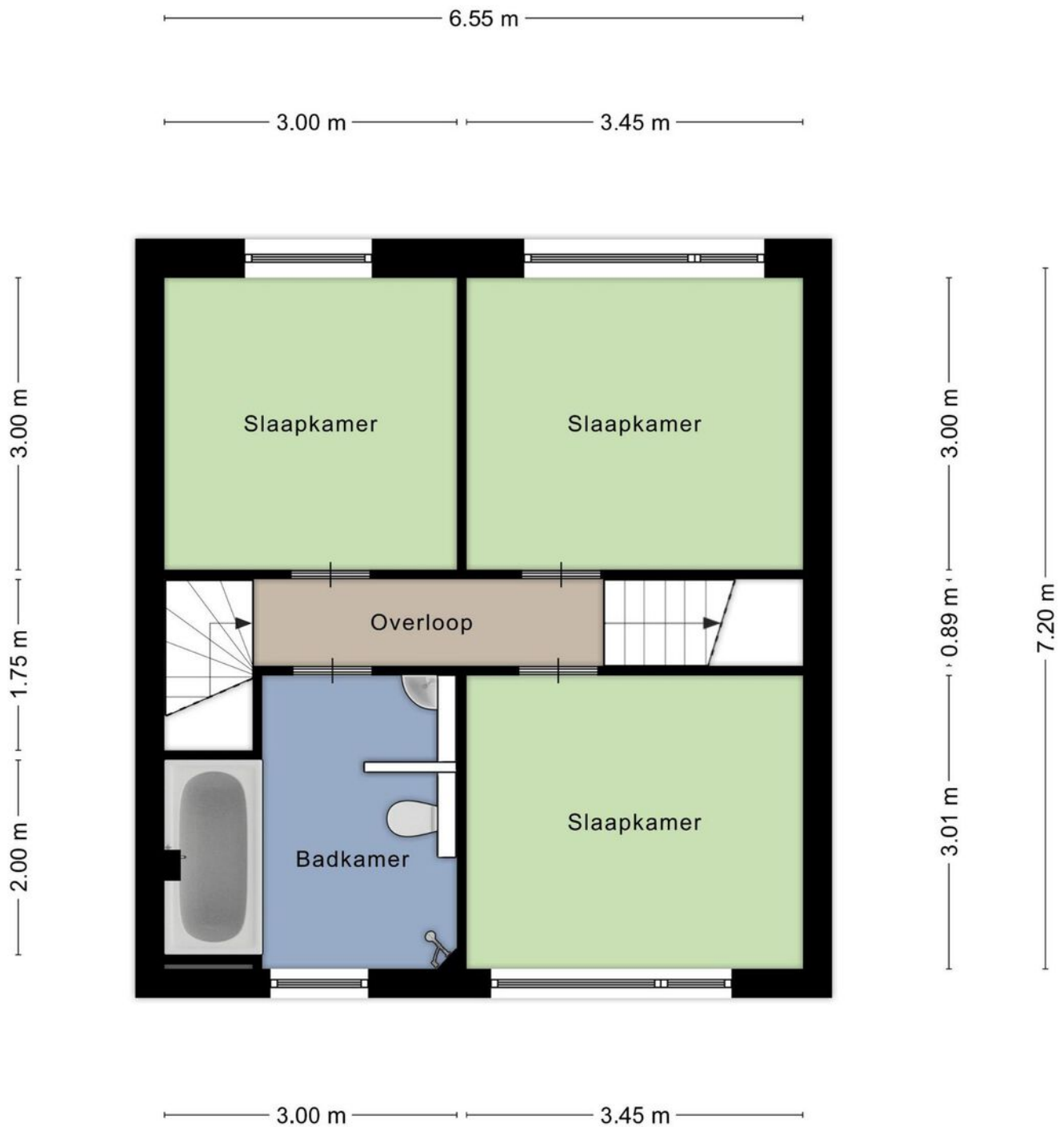




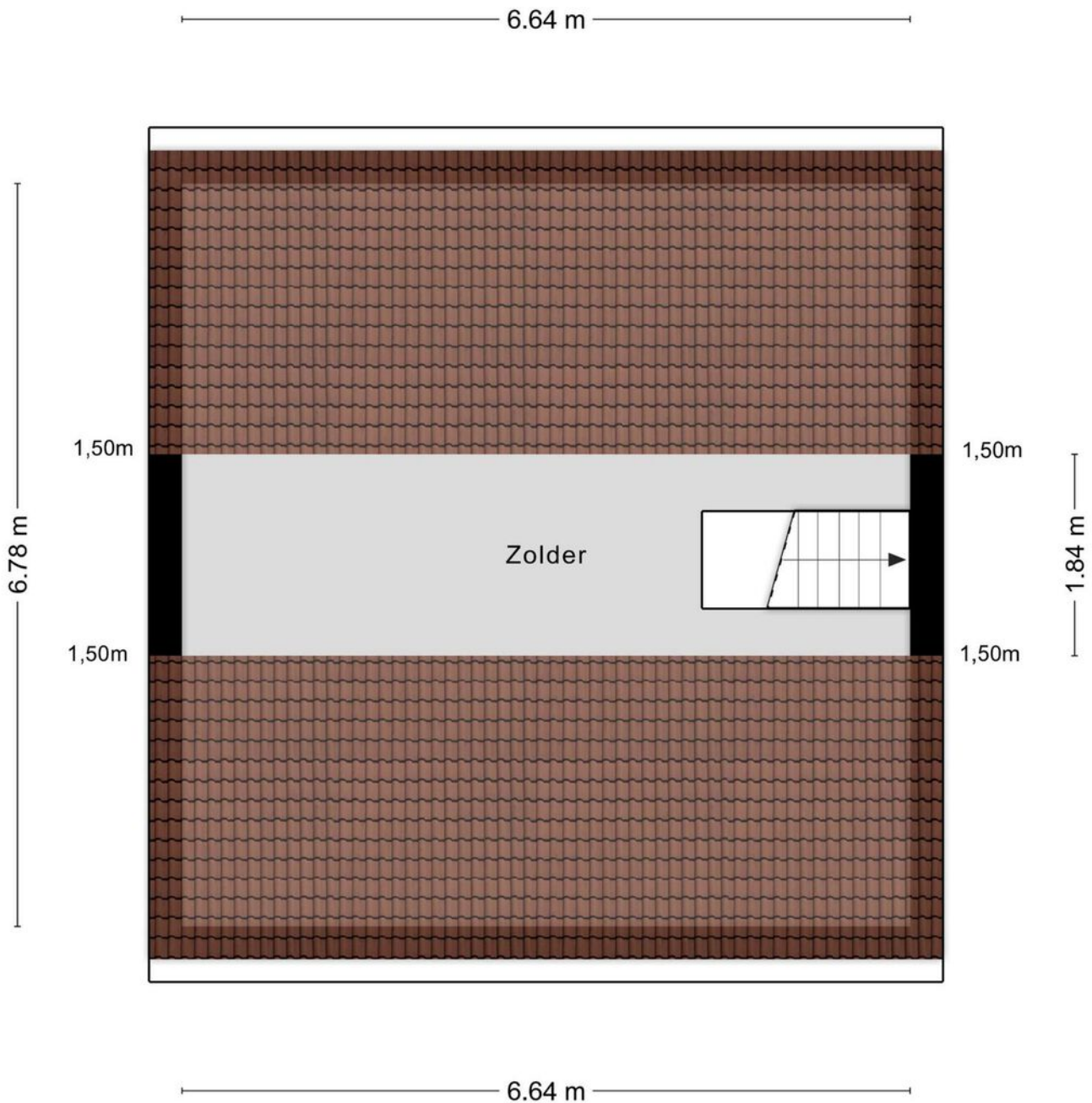
Plattegrond



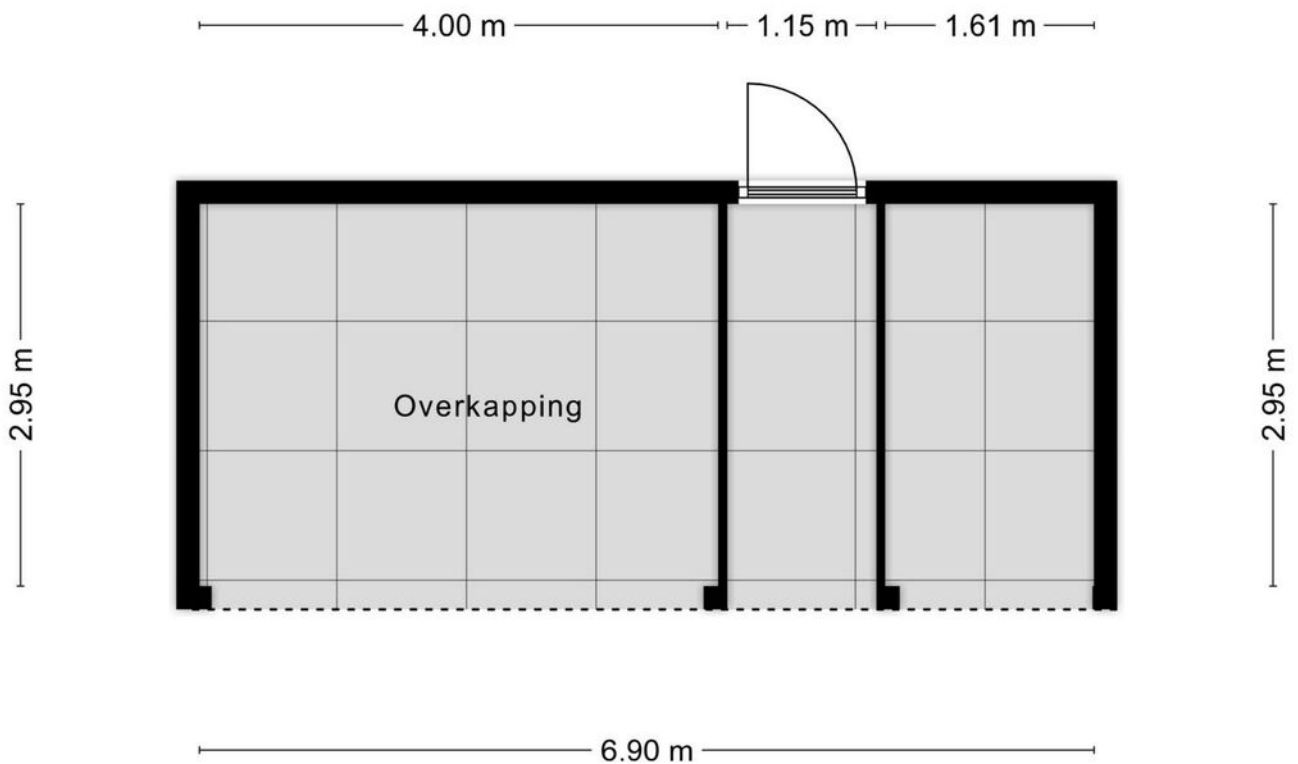
Plattegrond



Plattegrond

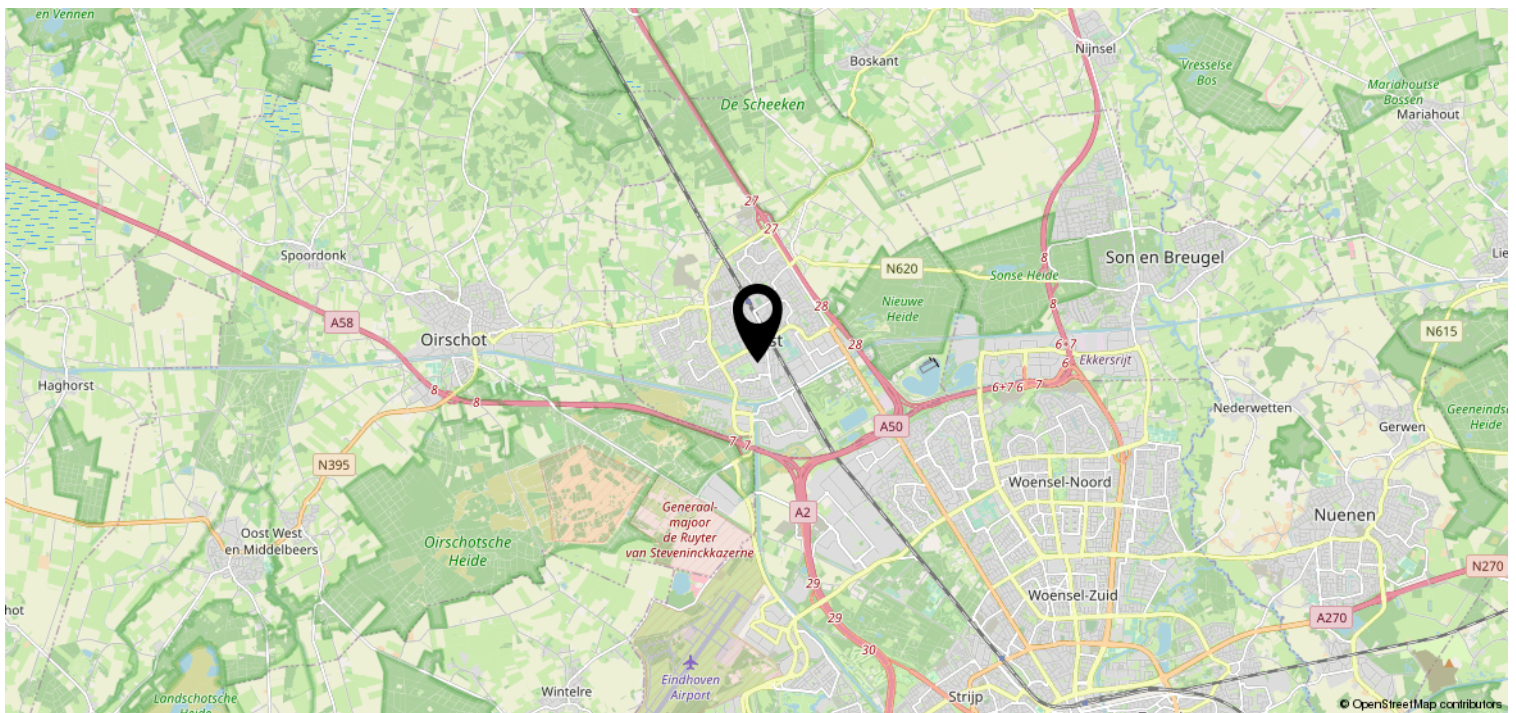
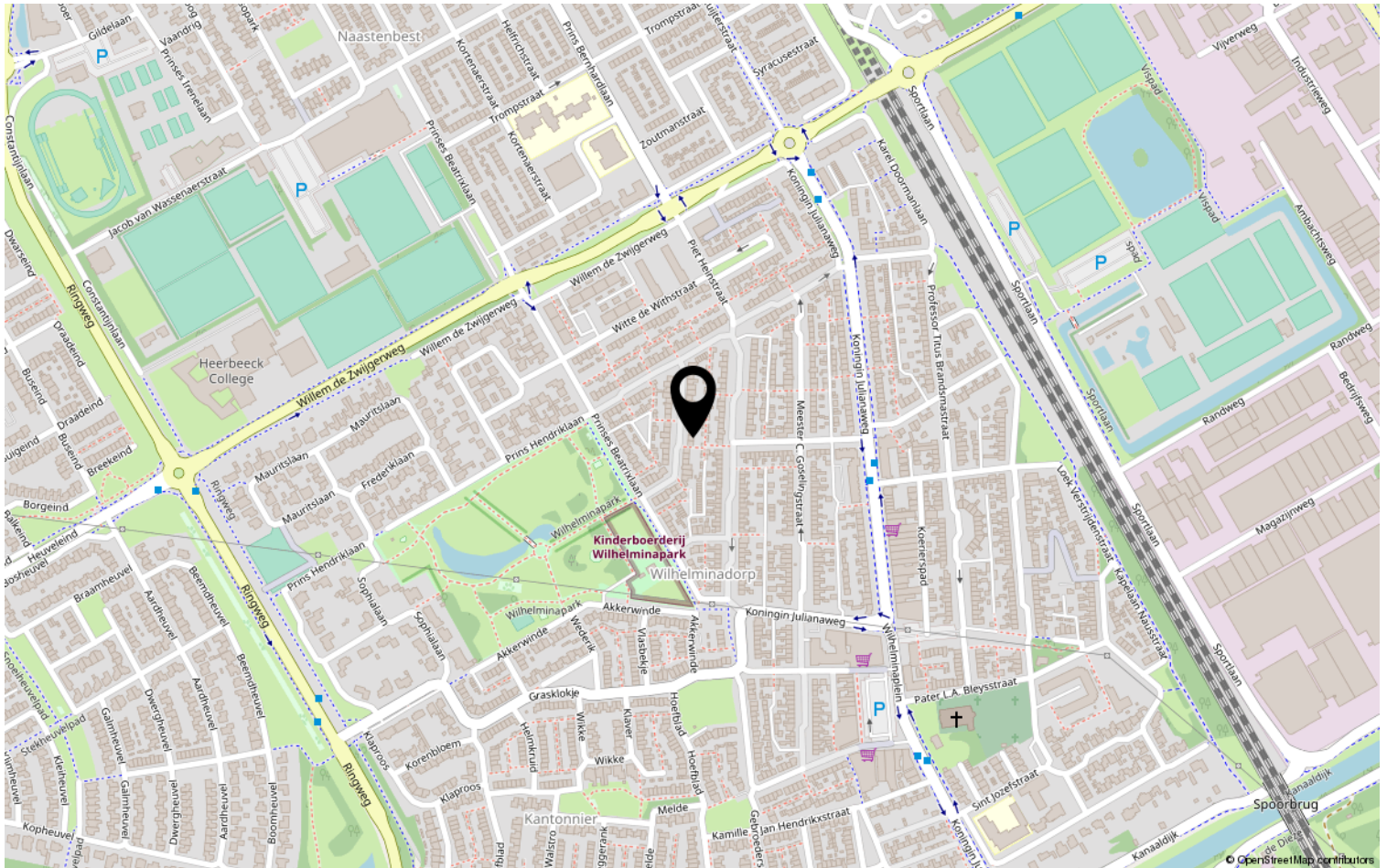


Plattegrond



Aan de plattegronden kunnen geen rechten worden ontleend
© Zibber www.zibber.nl

Locatie op de kaart



Heeft u interesse?



HV VAN DER HEIJDEN
MAKELAARDIJ

Spoorstraat 1, Best
5684AA

0499-335858

info@vanderheijdenmakelaardij.nl
vanderheijdenmakelaardij.nl

