

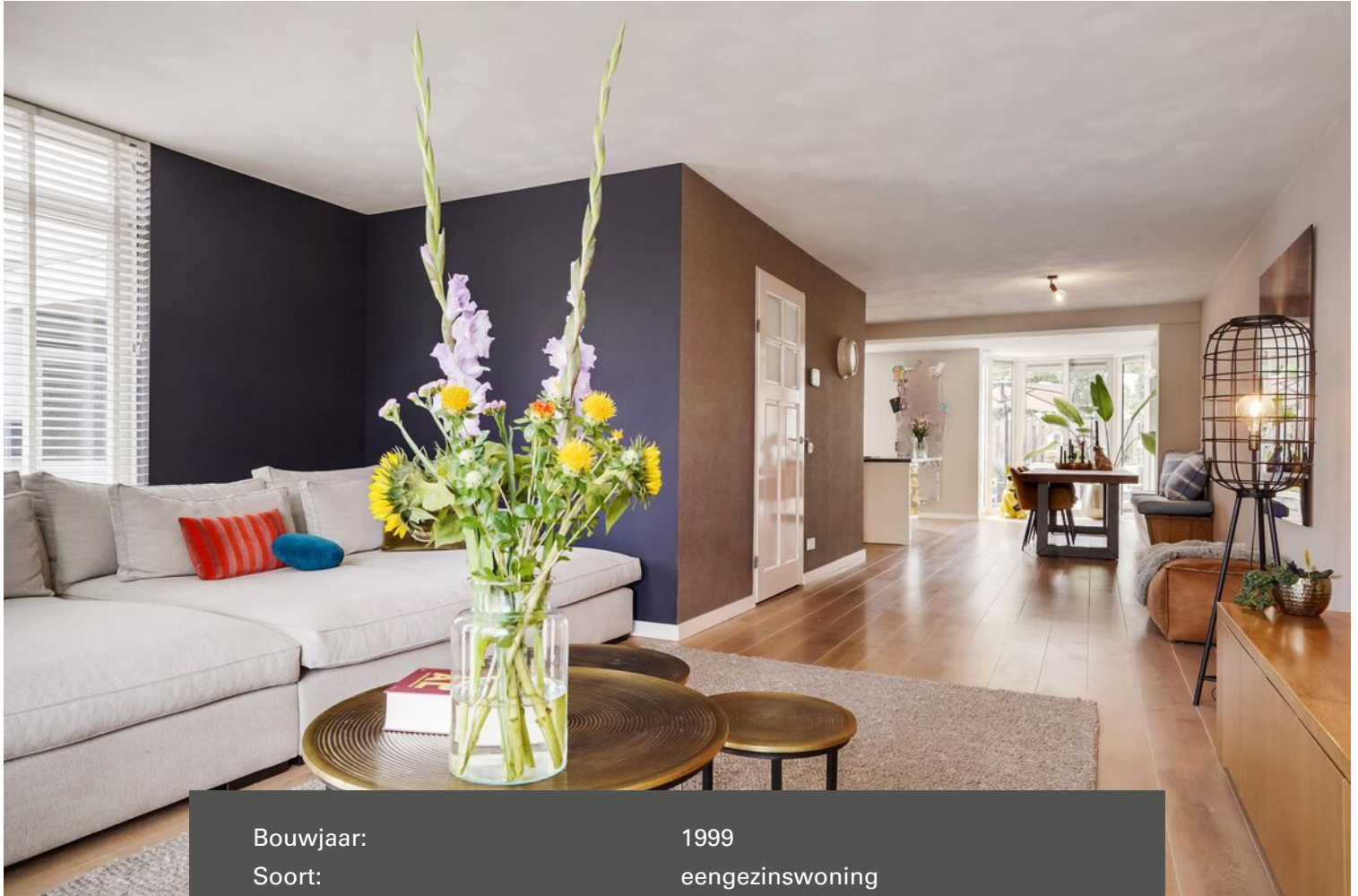
HV VAN DER HEIJDEN MAKELAARDIJ



BEST | Maaivelden 33

vraagprijs € 557.500 k.k.

Kenmerken & specificaties



Bouwjaar:	1999
Soort:	eengezinswoning
Kamers:	6
Inhoud:	570 m ³
Woonoppervlakte:	158 m ²
Perceeloppervlakte:	223 m ²
Overige inpandige ruimte:	7 m ²
Gebouwgebonden buitenruimte:	2 m ²
Externe bergruimte:	-
Verwarming:	c.v.-ketel
Isolatie:	dakisolatie, muurisolatie, vloerisolatie, dubbel glas

Omschrijving

Het betreft hier een mooie en goed gebouwde 2-onder-1 kap woning welke is ingedeeld met een oprit. Overdekte entree. Hal met de meterkast en toiletruimte. Royale uitgebouwde living in L-vorm met openslaande tuindeuren en erker. Open keuken met een eigentijdse en complete keukeninrichting. Speel/werkkamer (voormalig gedeelte van de garage). Inpandige berging met garagedeur. Fraai aangelegde achtertuin. Op de 1e verdieping treft u de 3 slaapkamers, moderne en recent vernieuwde badkamer en overloop. De 2e verdieping is middels een vaste trap te bereiken en is ingedeeld met een voorzolder/overloop, 2 ruime slaapkamers en tevens toegang tot een bergzolder.

Type woning: 2-onder-1-kap

Bouwjaar: 1999

Perceel oppervlak: 223 m²

Woonoppervlak: 158 m²

Overig inpandige ruimte (berging): 7 m²

Inhoud: 570 m³

Isolatie: Vloer-, gevel- en dakisolatie alsmede dubbele beglazing over de gehele woning.

Gelegen op een goede woonlocatie nabij diverse voorzieningen als NS station, winkelcentra, scholen, recreatie gebieden, sportaccommodaties en belangrijke uitvalswegen als de A2, A50 en A58.

Voor een interne bezichtiging kunt u contact opnemen met ons kantoor.

INDELING:

BEGANE GROND:

Overdekte entree met lichtpunt.

Hal afgewerkt met een massief houten delen vloer, stucwerk wanden en een fijn schuurwerk plafond.

Meterkast met de water,- gas- en elektrameter en de elektrakast voorzien van diverse groepen, krachtstroom en aardlekschakelaars.

Betegelde toiletruimte met een fonteintje en een zwevend closet met muurspoeling.

Royale uitgebouwde living in L-vorm met openslaande tuindeuren en een erker aan voorzijde.

De kamer is afgewerkt met een massief houten delen vloer, strak stukwerk wanden en een fijn schuurwerk plafond.

De open keukenruimte is ingericht met een moderne keukeninrichting in hoekopstelling met keukeneiland.

De inrichting is voorzien van diverse laden en kasten, kunststof gelamineerd werkblad, koel/vrieskast combinatie, Siemens vaatwasmachine, Solitaire multifunctionele rvs oven gecombineerd met 5-pits gaskookplaat, Bosch rvs afzuigkap en een rvs spoelbak met een ingebouwde Quooker.

Speel/werkkamer met openslaande tuindeuren en afgewerkt met een pvc vloer, stucwerk wanden en een stucwerk plafond met inbouwverlichting.

Intern te bereiken berging (voormalige garage) met houten openslaande garagedeuren.

1E VERDIEPING:

Middels trapopgang in hal te bereiken.

Overloop afgewerkt met een laminaatvloer, stucwerk wanden en een spuitwerk plafond.

Slaapkamer 1 aan voorzijde betreft de hoofdslaapkamer welke is afgewerkt met een nette laminaatvloer welke is doorgelegd over de verdieping, stucwerk wanden en een spuitwerk plafond.

Slaapkamer 2 aan achterzijde is afgewerkt met een laminaatvloer, stucwerk wanden en een spuitwerk plafond.

Slaapkamer 3 aan achterzijde is afgewerkt met een laminaatvloer, stucwerk wanden en een spuitwerk plafond.

De recent verbouwde badkamer is afgewerkt met een mooie tegelvloer en wanden en de ruimte is ingedeeld met een inloopdouche voorzien van thermostaatkraan, kunststof ligbad en een badmeubel met een brede wastafel met dubbele mengkraan.

Separate betegelde toiletruimte met een zwevend closet met muurspoeling.

2E VERDIEPING:

Via vaste trapopgang te bereiken.

Overloop/voorzolder met de aansluitingen t.b.v. wasapparatuur en de opstelling van de HR combiketel van het merk Remeha uit 2017.

Slaapkamer 4 aan voorzijde met een dakkapel, bergkasten onder de schuinde van de kap en afgewerkt met een laminaatvloer, stucwerk wanden en een plafond met inbouwverlichting.

Slaapkamer 5 aan achterzijde met een kunststof dakkapel, bergkasten onder de schuinde van de kap en afgewerkt met een laminaatvloer, stucwerk wanden en een plafond met inbouwverlichting.

BUITEN:

Voortuin is aangelegd met sierbestrating, beplanting en siergrind.

De oprit is geheel aangelegd met sierbestrating.

Diepe achtertuin (9.90 x 8.35 meter) met een waterpunt en fraai aangelegd met sierbestrating, kunstgras, terrastegels, beplanting en een houten delen erfafscheiding.

ALGEMEEN:

* Het betreft hier een traditioneel en degelijk gebouwd woonhuis met betonnen verdiepingvloeren, gemetselde buitengevels en een houten kapconstructie met pannen gedekt.

* Energiezuinig door het gebruik van vloer,- gevel- en dakisolatie alsmede dubbele beglazing over de gehele woning.

* Verwarming middels radiatoren welke worden verwarmd door een HR c.v. combiketel van het merk Remeha uit 2017.

* De woning is gelegen nabij diverse goede voorzieningen zoals:

- NS station 9 minuten fietsen 2.53 km
- Bushalte 5 minuten lopen 0.41 km
- Centrum Best 10 minuten fietsen 2.95 km
- Snelweg op/afrit 3 minuten rijden 1.40km
- Winkelcentrum Heivelden 9 minuten lopen 0.70 km
- Kinderopvang 9 minuten lopen 0.68 km
- Basisonderwijs 11 minuten lopen 0.88 km
- Voortgezetonderwijs (Heerbeek college) 6 minuten fietsen 1.80 km
- Eindhoven airport 16 minuten 9.4 km
- Brainport 16 minuten 12 km.







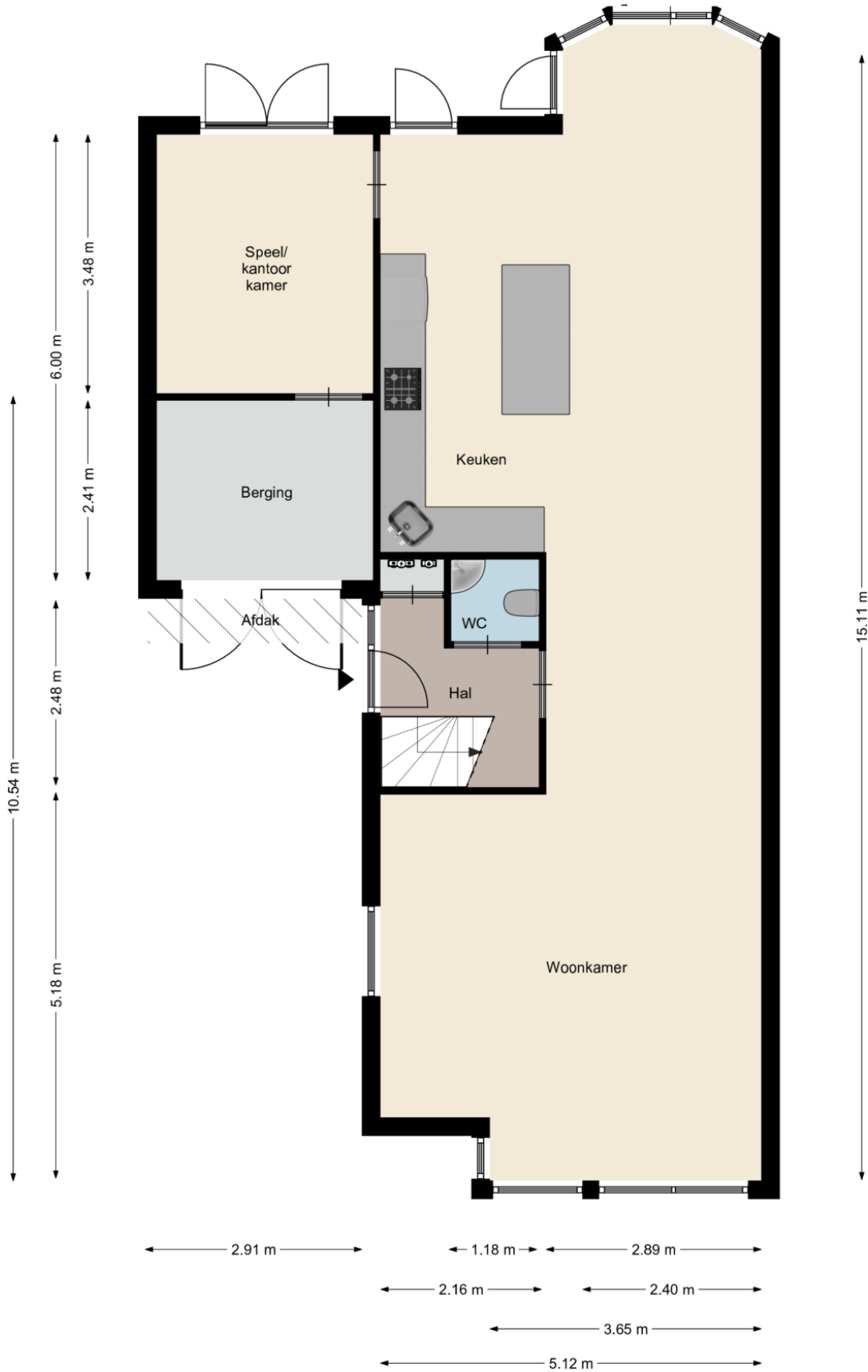




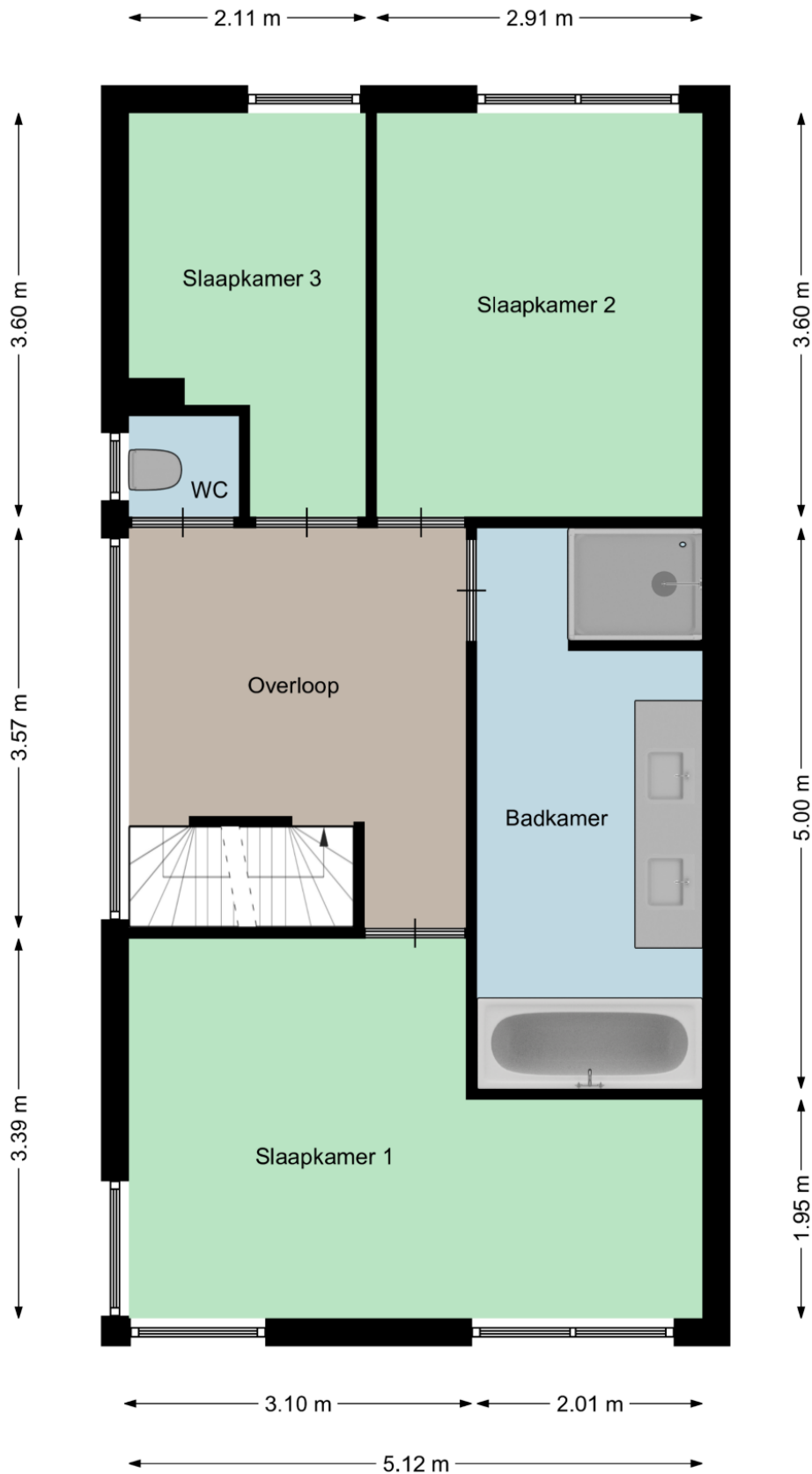




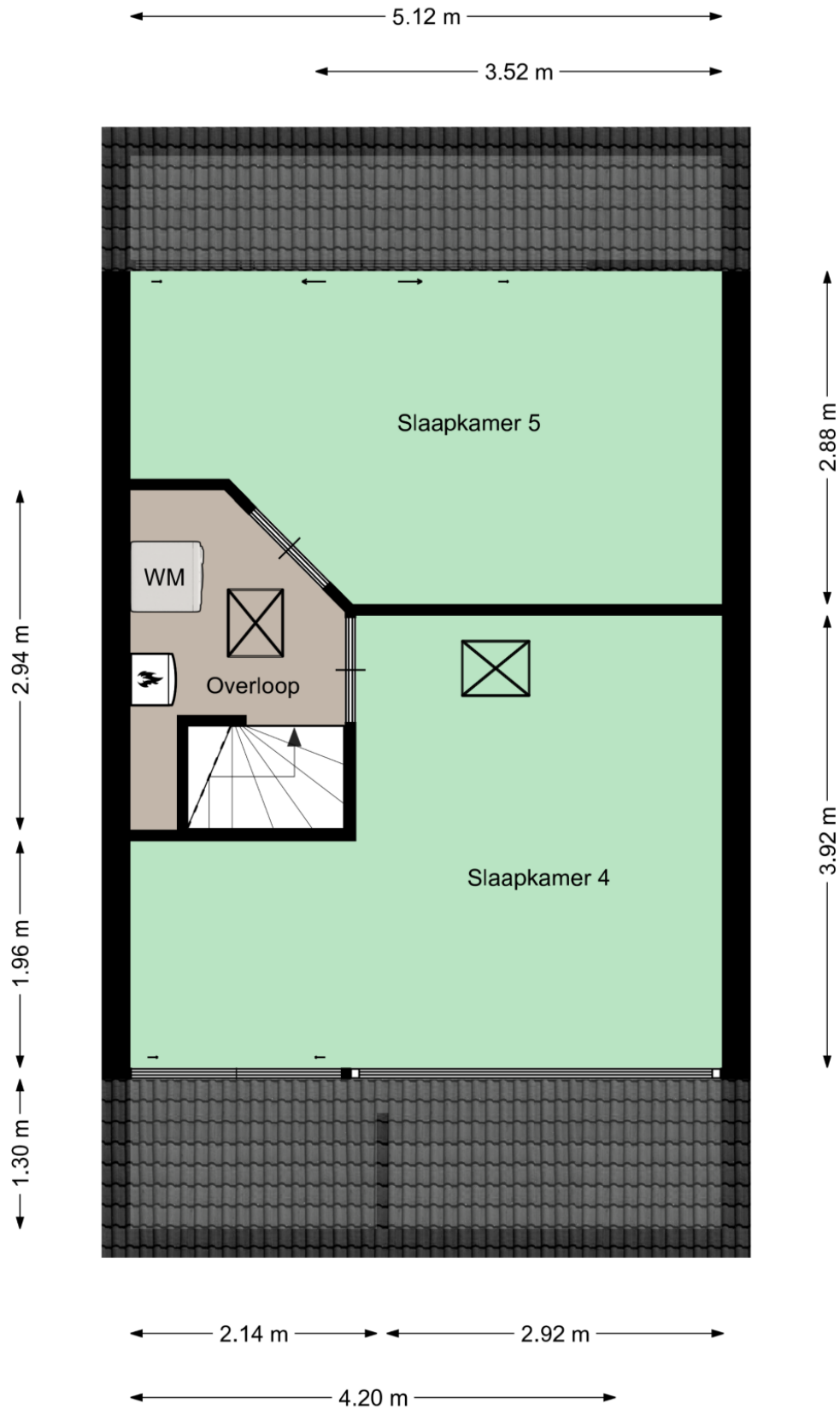
Plattegrond



Plattegrond



Plattegrond


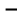





Kadastrale kaart

Kadastrale kaart


Uw referentie: Maaivelden 33 Best



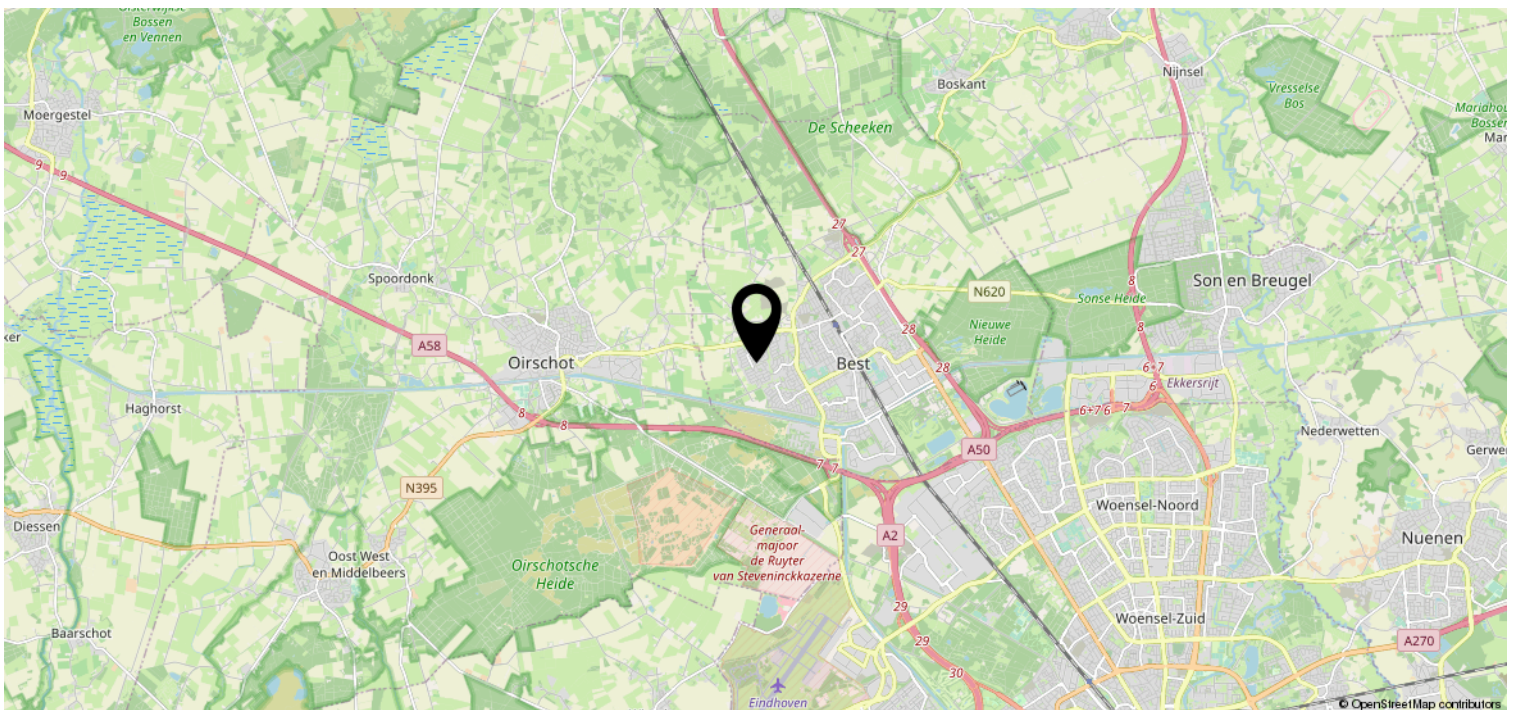
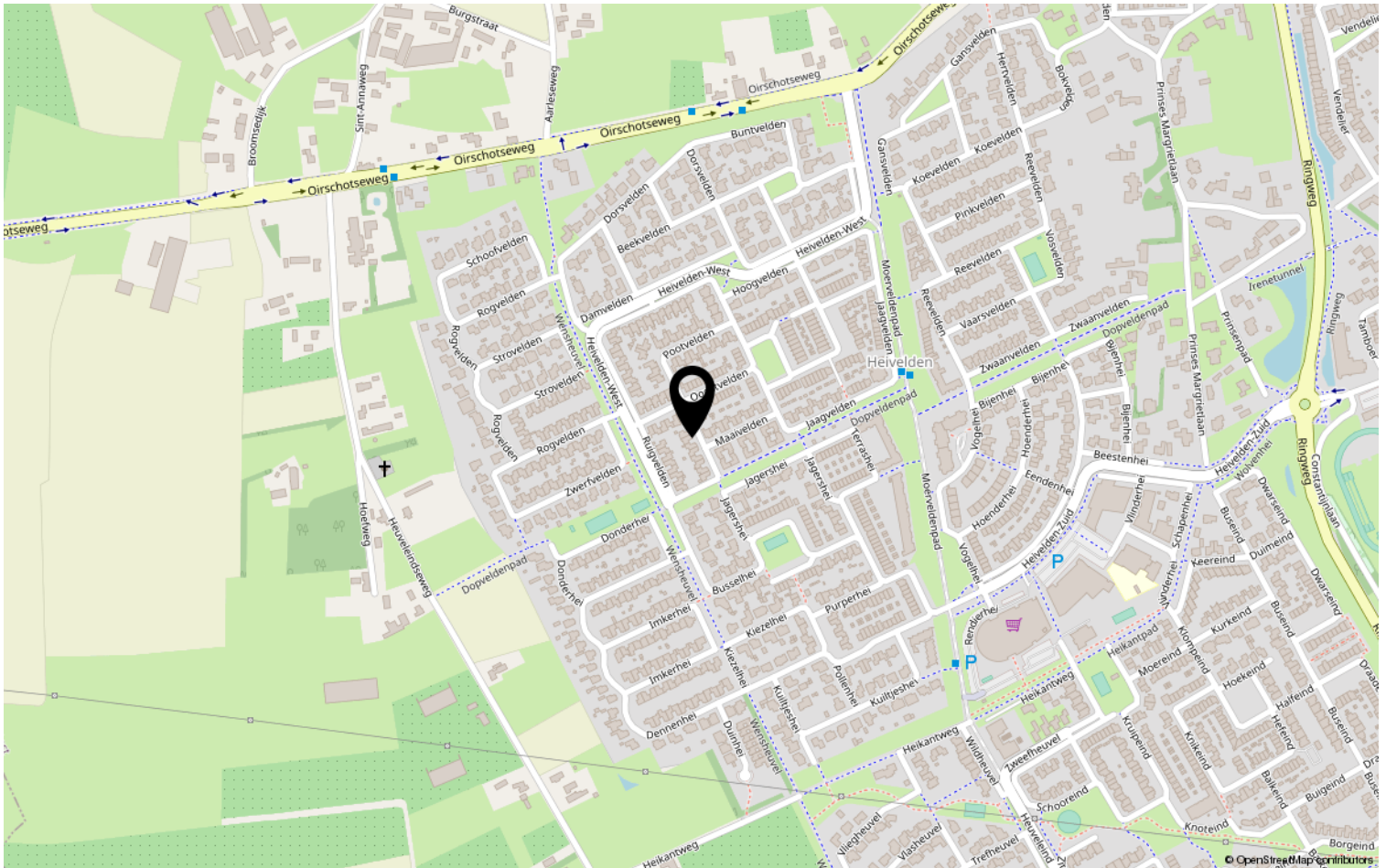
12345	Deze kaart is noordgericht	Schaal 1: 500
25	Perceelnummer	
	Huisnummer	
	Vastgestelde kadastrale grens	
	Voorlopige kadastrale grens	
	Administratieve kadastrale grens	
	Bebouwing	
	Kadastrale gemeente Best	
	Sectie K	
	Perceel 2531	

Voor een eensluitend uittreksel, geleverd op 23 juni 2022
De bewaarder van het kadaster en de openbare registers

Aan dit uittreksel kunnen geen betrouwbare maten worden ontleend.
De Dienst voor het kadaster en de openbare registers behoudt zich de intellectuele eigendomsrechten voor, waaronder het auteursrecht en het databankenrecht.



Locatie op de kaart



Heeft u interesse?



HV VAN DER HEIJDEN
MAKELAARDIJ

Spoorstraat 1, Best
5684AA

0499-335858

info@vanderheijdenmakelaardij.nl
vanderheijdenmakelaardij.nl

