

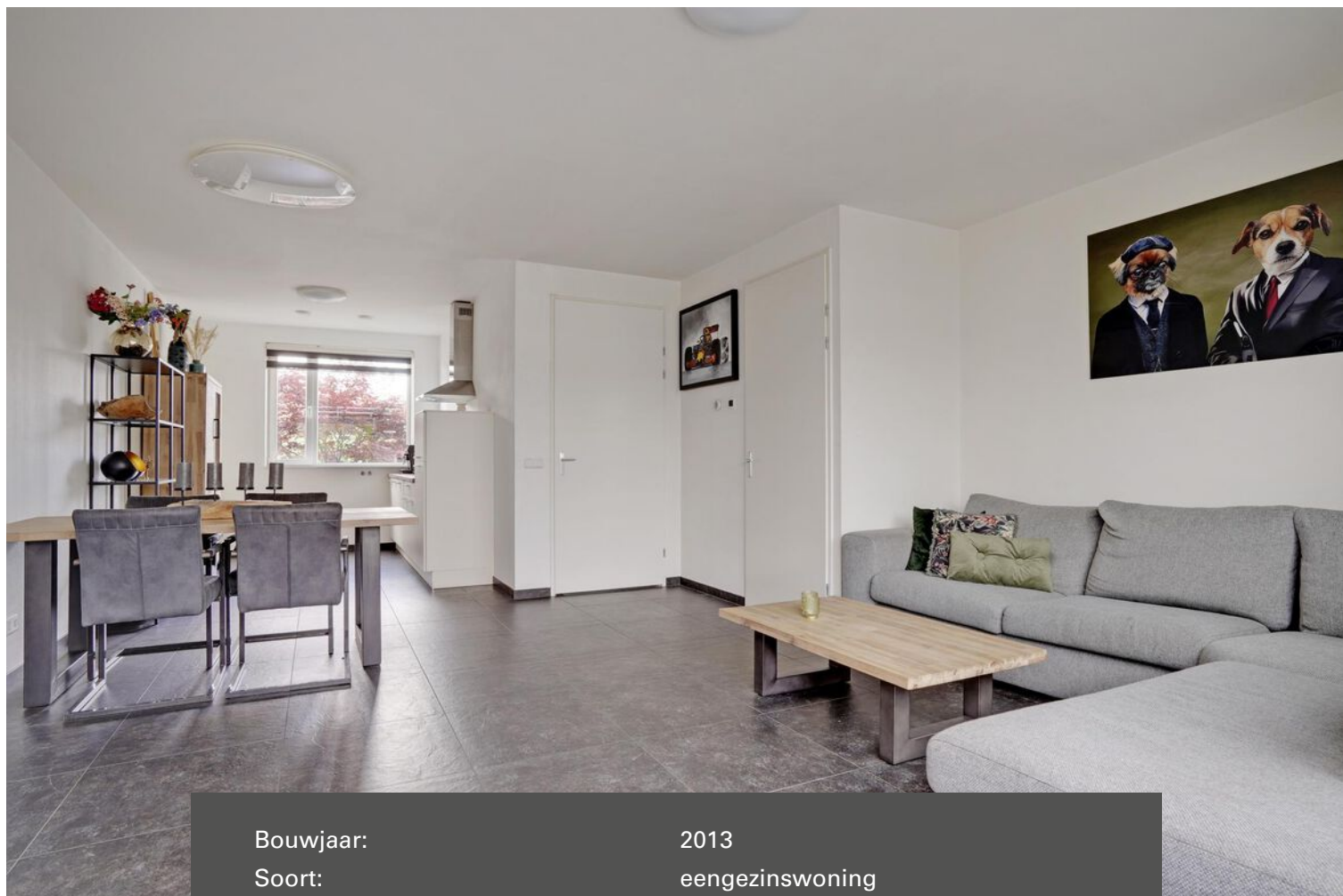
HV VAN DER HEIJDEN MAKELAARDIJ



BEST | Rond de Klomp 43

vraagprijs € 400.000 k.k.

Kenmerken & specificaties



Bouwjaar:	2013
Soort:	eengezinswoning
Kamers:	5
Inhoud:	425 m ³
Woonoppervlakte:	92 m ²
Perceeloppervlakte:	112 m ²
Overige inpandige ruimte:	30 m ²
Gebouwgebonden buitenruimte:	15 m ²
Externe bergruimte:	6 m ²
Verwarming:	c.v.-ketel
Isolatie:	dakisolatie, muurisolatie, vloerisolatie, dubbel glas

Omschrijving

Deze mooie en ruim opgezette tussenwoning met een goed gekozen indeling is gelegen in de gewilde woonwijk Dijkstraten.

Type woning: Tussenwoning

Bouwjaar: 2013

Perceel oppervlak: 112 m²

Woonoppervlak: 92 m²

Overig inpandige ruimte: 30 m²

Gebouw gebonden buitenruimte 15 m²

Inhoud: 425 m³

Isolatie: Vloer-, gevel- en dakisolatie alsmede dubbele beglazing.

U betreedt de woning via de entree. Hal met de meterkast en toiletruimte. Sfeervolle living met openslaande tuindeuren naar de zonnige achtertuin met een luxe terrasoverkapping. Open keuken met een complete keukeninrichting voorzien van diverse apparatuur. Op de 1e verdieping treft u de 3 slaapkamers, moderne badkamer en overloop. Middels vaste trap te bereiken 2e verdieping waar de grote zoldermaker zich bevindt met de opstelling van de HR c.v. combiketel.

De woning is gelegen op korte afstand van diverse goede voorzieningen als winkelcentra, scholen, recreatie, sportaccommodaties, NS station, Eindhoven Airport en belangrijke uitvalswegen zijn snel bereikbaar.

Voor een interne bezichtiging kunt u contact opnemen met ons kantoor.

INDELING:

BEGANE GROND:

Entree.

Hal afgewerkt met een tegelvloer, spuitwerk wanden en een strak stucwerk plafond.

Meterkast met de water,- gas- en elektrameter en de schakelkast met diverse groepen en aardlekschakelaars.

Deels betegelde toiletruimte met een zwevend closet en fonteintje.

Woonkamer met openslaande tuindeuren naar veranda. De kamer is afgewerkt met een mooie tegelvloer, spuitwerk wanden en een strak stucwerk plafond.

Trap/provisiekast met legplanken.

Open keukenruimte met een complete keukeninrichting voorzien van diverse laden en kastjes, koelkast, 4-pits gaskookplaat, rvs afzuigkap, spoelbak en een vaatwasmachine.

(Deze woonlaag is volledig voorzien van vloerverwarming)

1E VERDIEPING:

Via trapopgang in hal te bereiken.

Overloop afgewerkt met een laminaatvloer.

Slaapkamer 1 aan achterzijde is voorzien van rolluiken en afgewerkt met een laminaatvloer, wit gesauste wanden en een spuitwerk plafond.

Slaapkamer 2 aan achterzijde is voorzien van rolluiken en afgewerkt met een laminaatvloer, wit gesauste wanden en een spuitwerk plafond.

Slaapkamer 3 aan voorzijde afgewerkt met een laminaatvloer, wit gesauste wanden en een spuitwerk plafond.

De eigentijdse en geheel betegelde badkamer is voorzien van een inloopdouche, wastafel, kunststof ligbad en een zwevend closet.

(Deze woonlaag is volledig voorzien van vloerverwarming inclusief aparte thermostaat regelaars)

2E VERDIEPING:

Middels vaste trapopgang te bereiken.

Royale zolderkamer met de opstelling van de HR c.v. combiketel uit 2013, unit t.b.v. de mechanische ventilatie (Itobox) en aansluiting t.b.v. wasapparatuur.

Deze ruime kamer biedt de mogelijkheid voor het realiseren van 2 slaapkamers doormiddel van een eenvoudige ingreep en is afgewerkt met een laminaatvloer en vloerverwarming.

BUITEN:

Voortuin aangelegd met siergrind en terrastegels en beplanting.

Keurig aangelegde achtertuin (8.50 x 5.00 meter) met een fraaie terrasoverkapping vervaardigd van aluminium (3.50 x 5.00 meter), buitenkraantje, toegang tot een houten berging en een afsluitbare achterom.

De tuin is aangelegd met terrastegels, kunstgras en beplanting.

ALGEMEEN:

* Het betreft hier een traditioneel en degelijk gebouwd woonhuis met betonnen verdiepingvloeren, gemetselde buitengevels en een zadeldak met pannen gedekt.

* Energiezuinig door het gebruik van vloer,- gevel- en dakisolatie alsmede dubbele beglazing.

* De vloerverwarming over alle woonlagen worden verwarmd middels een HR c.v. combiketel.

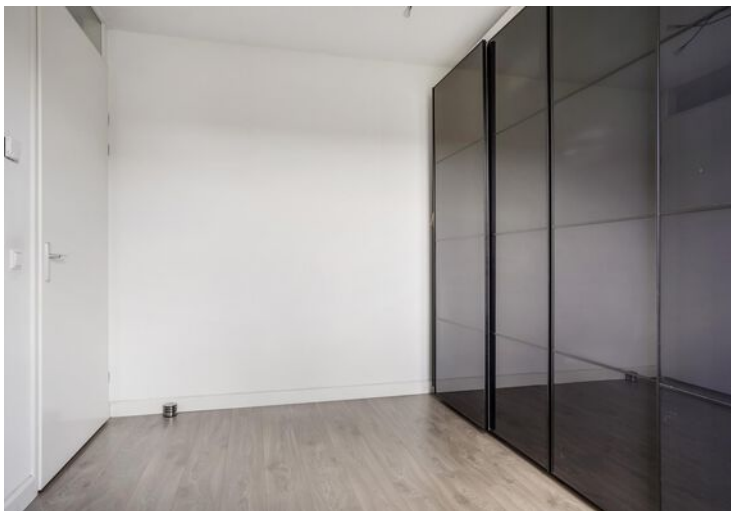
Gelegen nabij de volgende voorzieningen:

- NS station 7 minuten lopen 0.58 km
- Bushalte 6 minuten lopen 0.47 km
- Centrum Best 5 minuten fietsen 1.45 km
- Snelweg op/afrit 3 minuten rijden 1.37 km
- Supermarkt 12 minuten lopen 0.97 km
- Kinderopvang 6 minuten lopen 0.43 km
- Basisonderwijs 10 minuten lopen 0.78 km
- Voortgezet onderwijs 5 minuten fietsen 1.48 km
- Eindhoven Airport 12 minuten rijden 7.2 km
- Technische Universiteit Eindhoven 15 minuten rijden 14 km

* Natuurlijk is deze locatie ook perfect voor mensen die werken op de High-Tech campus of ASML gezien de korte afstand.





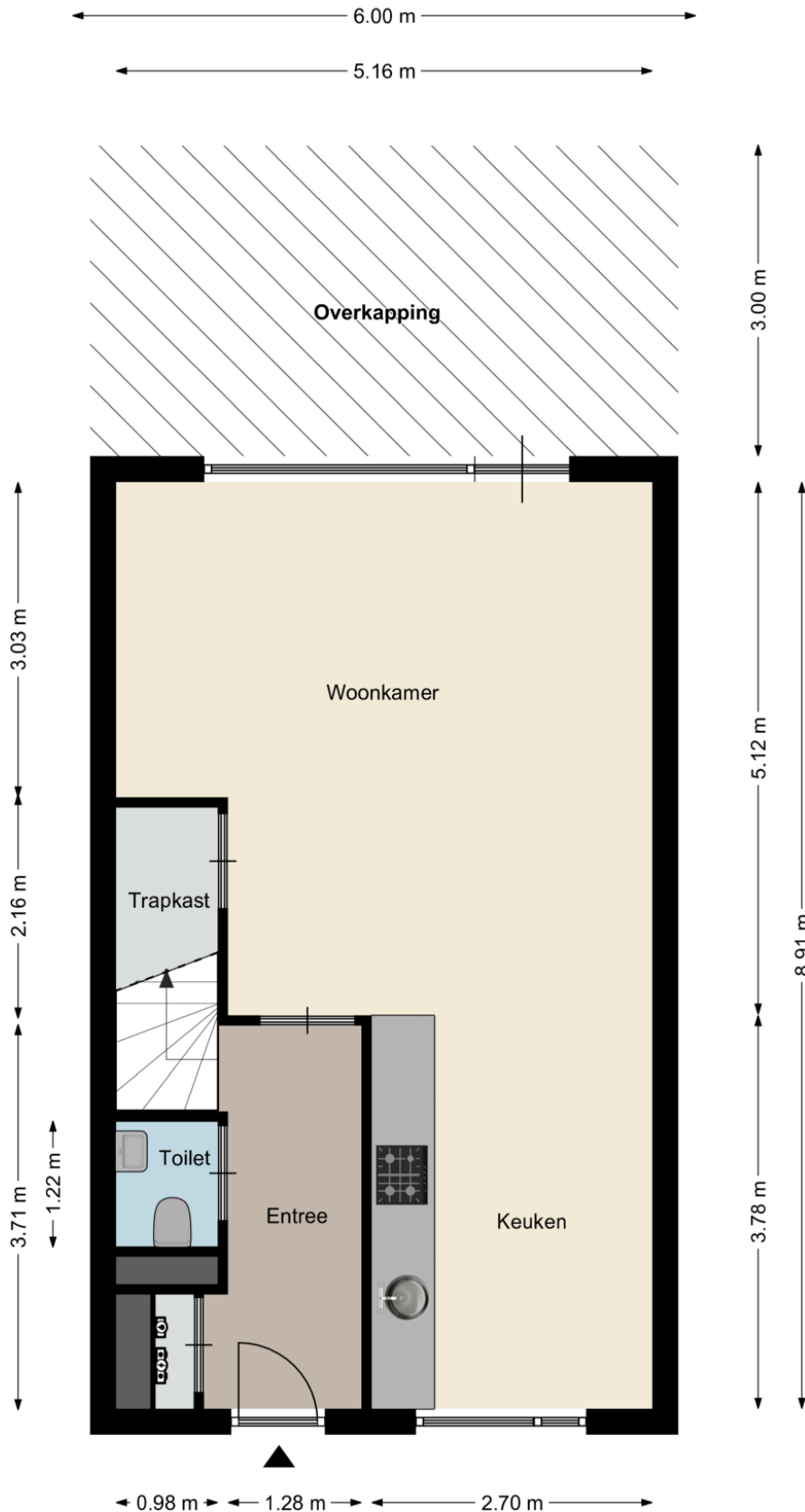




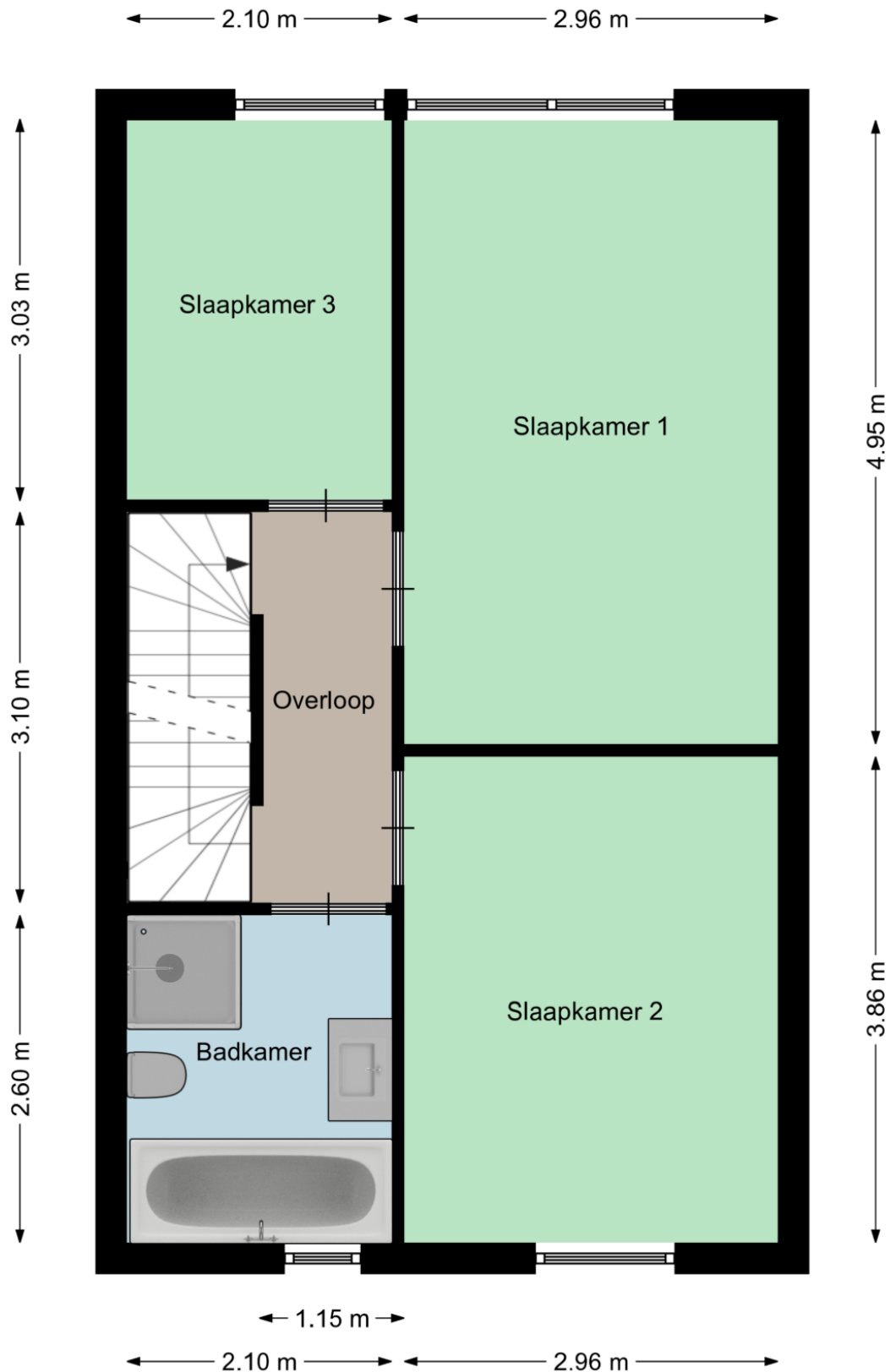




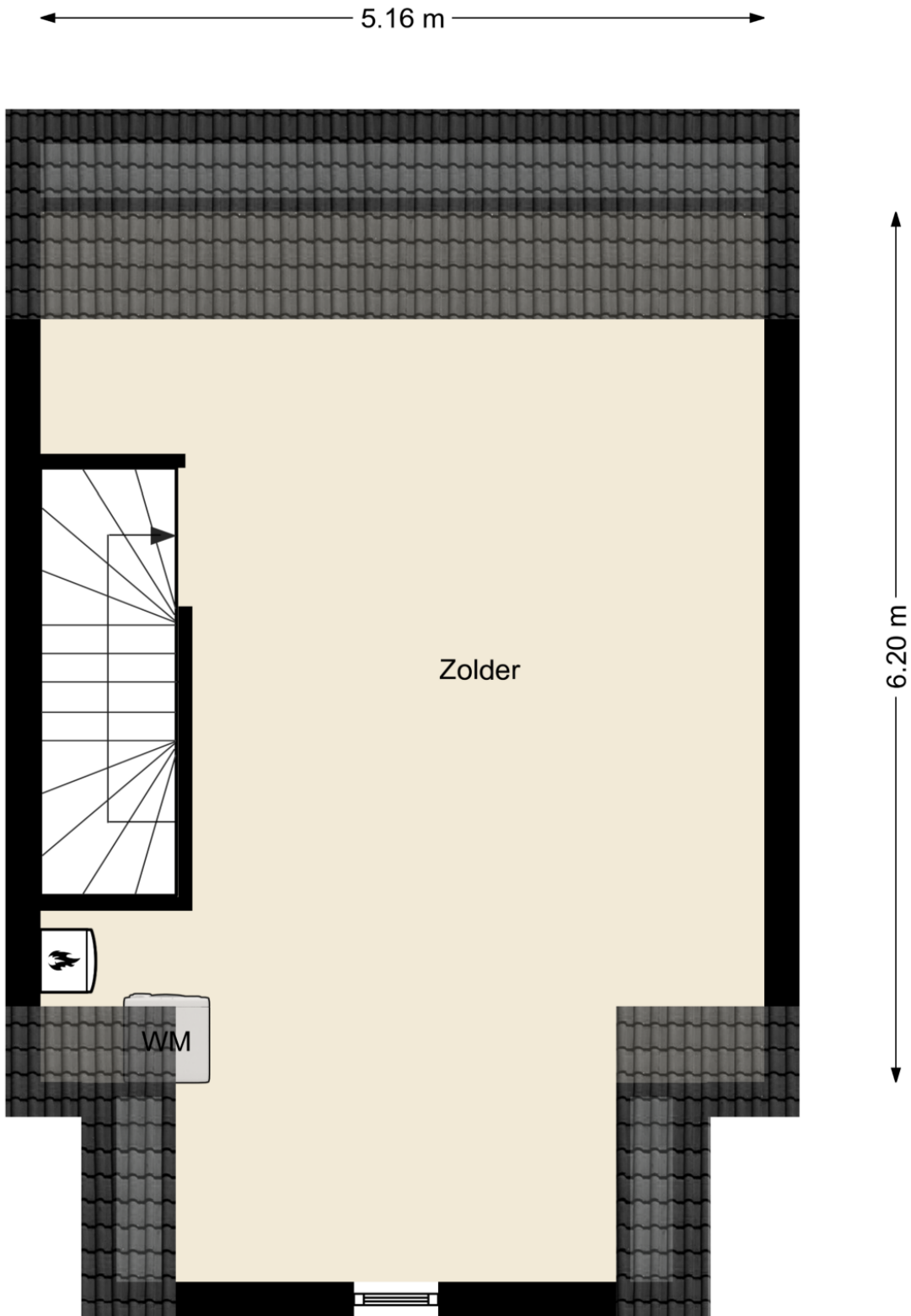
Plattegrond



Plattegrond



Plattegrond



Kadastrale kaart

Kadastrale kaart


Uw referentie: Rond de Klomp 43 Bes



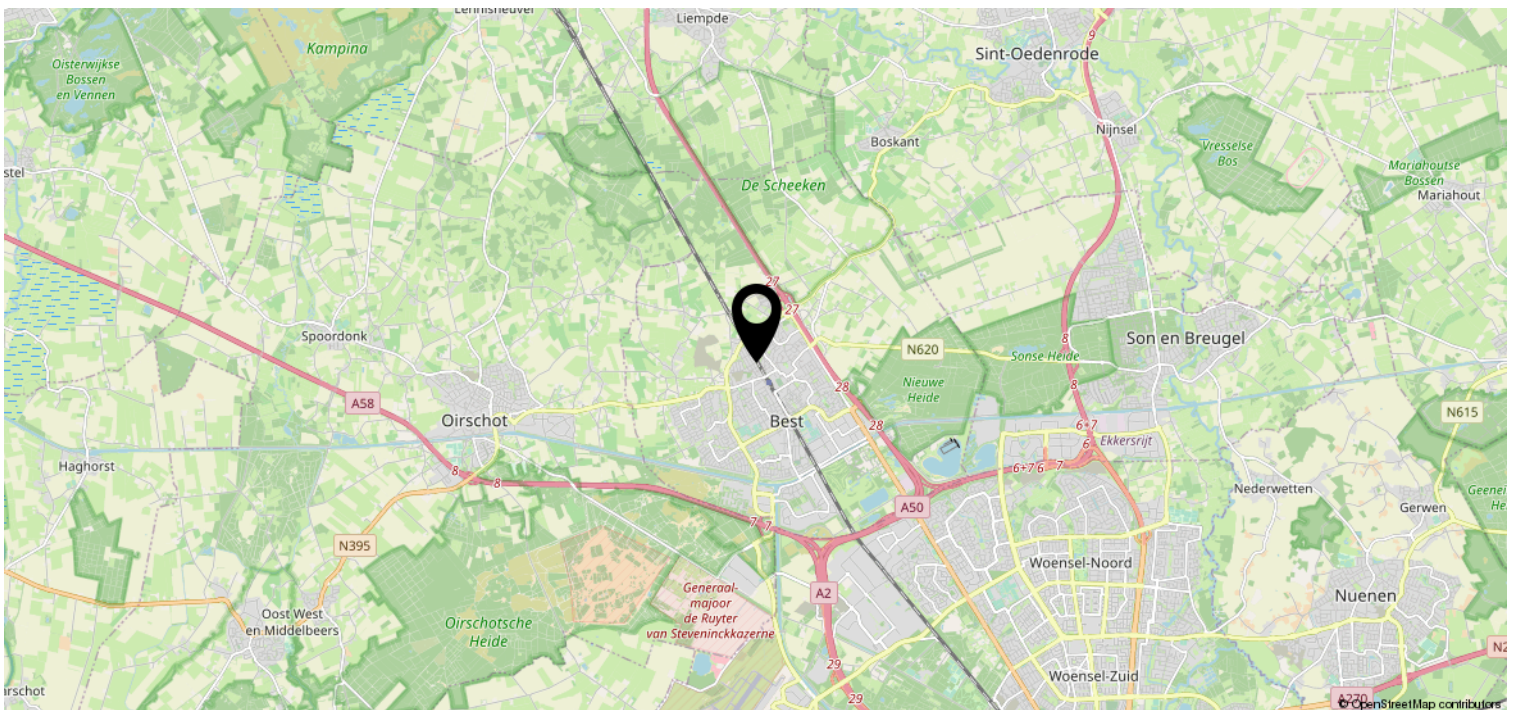
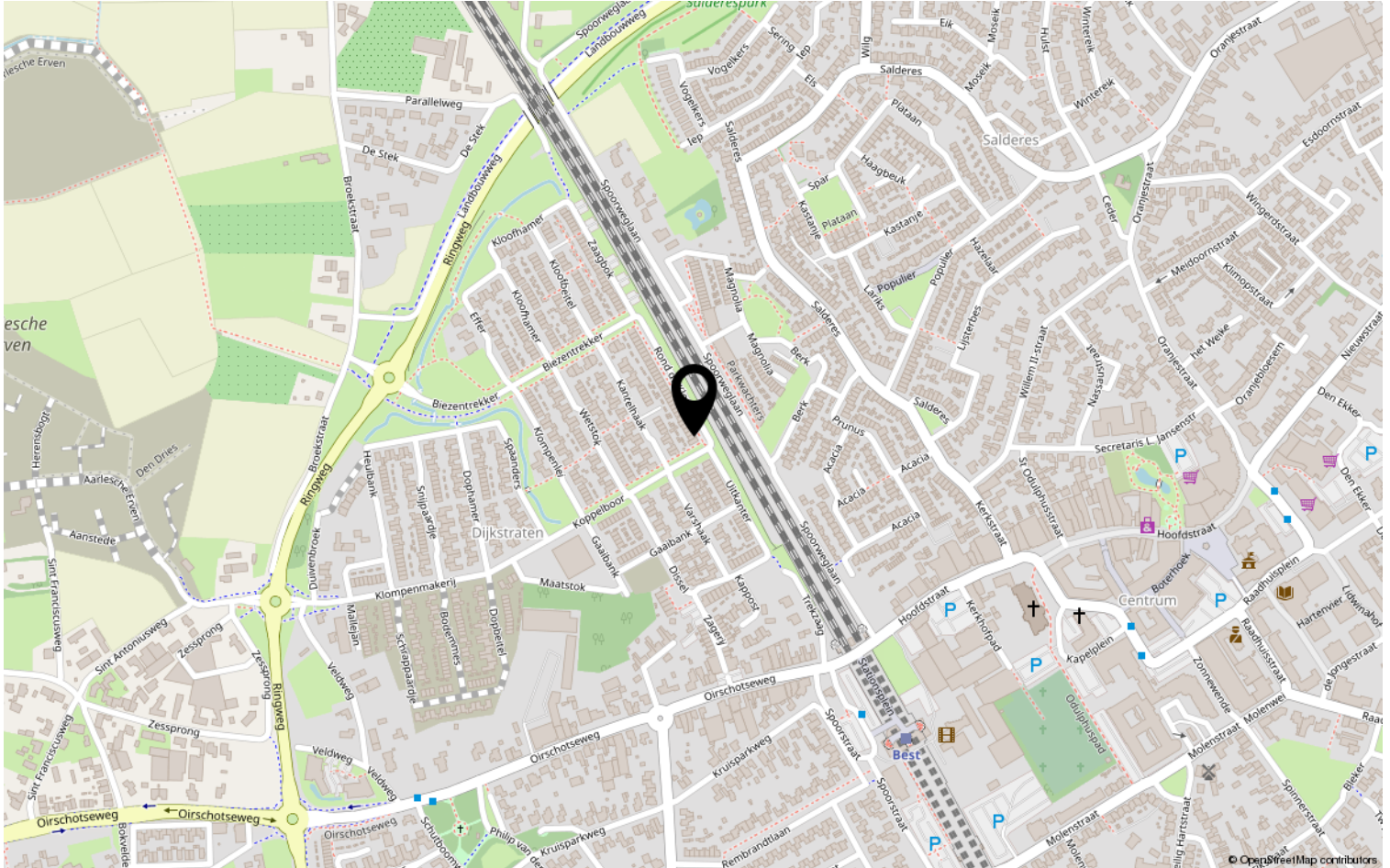
12345	Deze kaart is noordgericht	Schaal 1: 500	
	Perceelnummer		
25	Huisnummer	Kadastrale gemeente	Best
	Vastgestelde kadastrale grens	Sectie	E
	Voorlopige kadastrale grens	Perceel	5415
	Administratieve kadastrale grens		
	Bebouwing		

Voor een eensluitend uittreksel, geleverd op 29 juni 2022
De bewaarder van het kadaster en de openbare registers

Aan dit uittreksel kunnen geen betrouwbare maten worden ontleend.
De Dienst voor het kadaster en de openbare registers behoudt zich de intellectuele eigendomsrechten voor, waaronder het auteursrecht en het databankenrecht.



Locatie op de kaart



Heeft u interesse?



HV VAN DER HEIJDEN
MAKELAARDIJ

Spoorstraat 1, Best
5684AA

0499-335858

info@vanderheijdenmakelaardij.nl
vanderheijdenmakelaardij.nl

