

HV VAN DER HEIJDEN MAKELAARDIJ



BEST | Terrashei 2

vraagprijs € 325.000 k.k.

Kenmerken & specificaties



Bouwjaar:	1999
Soort:	maisonnette
Kamers:	3
Inhoud:	280 m ³
Woonoppervlakte:	90 m ²
Perceeloppervlakte:	0 m ²
Overige inpandige ruimte:	-
Gebouwgebonden buitenruimte:	11 m ²
Externe bergruimte:	6 m ²
Verwarming:	c.v.-ketel
Isolatie:	dakisolatie, muurisolatie, dubbel glas

Omschrijving

Deze mooie en ruim opgezette maisonnette woning met een privé parkeerplaats en separate berging is gelegen op een zeer goede en gewilde woonlocatie. De woning is te betreden via de eigen entree op de begane grond waar u komt in de hal met de meterkast en trapopgang naar de 1e verdieping. De gang biedt hier toegang tot de 2 ruime slaapkamers, complete badkamer, separate toiletruimte, werk/was ruimte, c.v. ruimte en de loggia. Op de 2e verdieping treft u de royale sfeervolle living die in open verbinding staat met de keukenruimte en een loopdeur naar het zonnige dakterras.

Type woning: Maisonnette

Bouwjaar: 1999

Woonoppervlak: 90 m²

Gebouw gebonden buitenruimte (dakterras en loggia) 11 m²

Externe ruimte (Berging) 6 m²

Inhoud: 280 m³

Isolatie: Gevel- en dakisolatie alsmede dubbele beglazing over de gehele woning.

Gelegen op een goede woonlocatie nabij diverse voorzieningen als NS station, winkelcentra, scholen, recreatie gebieden, sportaccommodaties en belangrijke uitvalswegen als de A2, A50 en A58.

Voor een interne bezichtiging kunt u contact opnemen met ons kantoor.

INDELING:

BEGANE GROND:

Entree met een kunststof voordeur.

Hal afgewerkt met een laminaatvloer, stucwerk wanden en een spuitwerk plafond.

Meterkast met de water-, gas- en elektrameter en de schakelkast voorzien van diverse groepen en aardlekschakelaars.

1E VERDIEPING:

Middels trapopgang in hal te bereiken.

Gang met toegang tot alle ruimtes.

Gezellige loggia via de slaapkamer en gang te bereiken waar u lekker kunt genieten van de ochtend- en middagzon.

Technische ruimte met de unit t.b.v. de mechanische ventilatie en de opstelling van de HR c.v. combiketel.

Deels betegelde toiletruimte met een fonteintje en closet.

Bergruimte met de aansluiting t.b.v. wasapparatuur.

Slaapkamer 1 betreft de hoofdslaapkamer met een loopdeur naar de loggia en de kamer is afgewerkt met een laminaatvloer, structuur wanden en een spuitwerk plafond.

Slaapkamer 2 is afgewerkt met een laminaatvloer, structuur wanden en een spuitwerk plafond.

De eigentijdse betegelde badkamer is voorzien van een ligbad, wastafel met planchet en een separate douchecabine.

2E VERDIEPING:

Overloop afgewerkt met een laminaatvloer, stucwerk wanden en een spuitwerk plafond.

Sfeervolle living afgewerkt met een nette laminaatvloer, spuitwerk wanden en een spuitwerk plafond.

Open keuken afgewerkt met een tegelvloer en ingericht met een eigentijdse keukeninrichting in hoekopstelling voorzien van diverse laden en kasten, kunststof werkblad, 5-pits gaskookplaat, rvs afzuigkap, koelkast, diepvrieskast, oven/magnetron combinatie, vaatwasmachine en een rvs spoelbak.

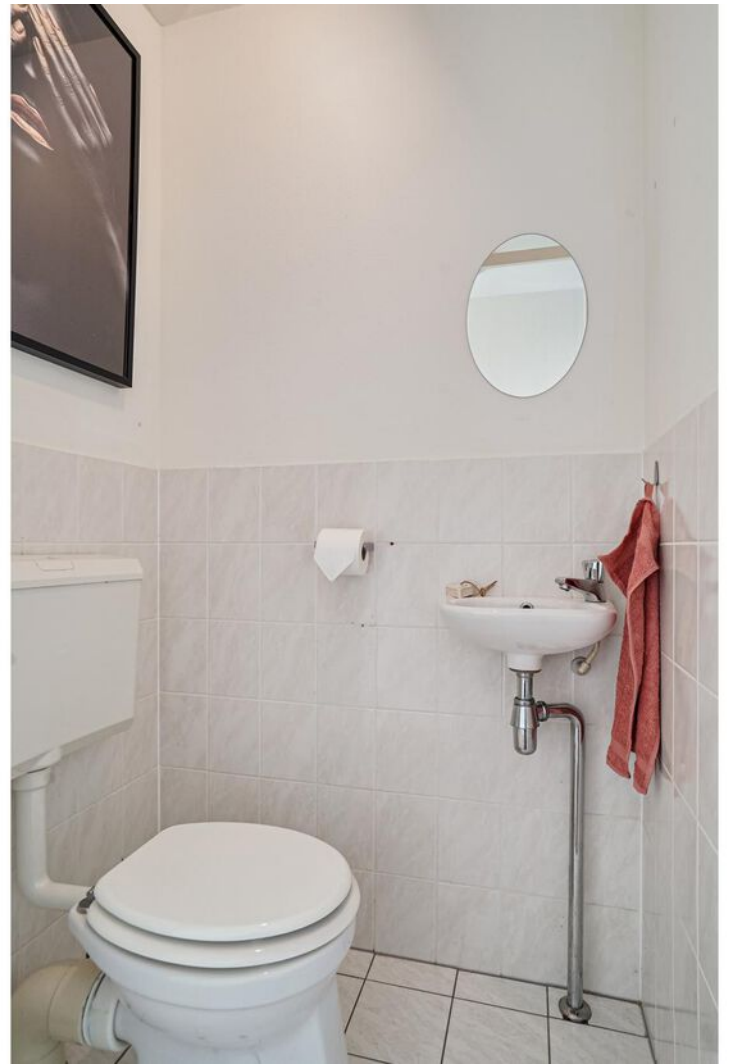
Het mooie dakterras van circa 9,5 m² met een mooie uitkijk en middag- en avondzon.

ALGEMEEN:

- * Het fraaie appartementen complex betreft een mooi en duurzaam gebouwd complex dat is gelegen op een schitterende woonlocatie in de gewilde woonomgeving "Heivelden".
- * Energiezuinig door het gebruik van gevel en dakisolatie alsmede dubbele beglazing.
- * De keukeninrichting is in 2016 geheel vervangen door een compleet nieuwe keukeninrichting in hoekopstelling voorzien van diverse inbouwapparatuur.
- * Parkeren is mogelijk op een eigen genummerde parkeerplaats op privéterrein en tevens aan de openbare weg.
- * Separate berging gelegen op de begane grond in het complex.
- * De woning heeft circa 98 m² woonoppervlak en bezit een goed gekozen indeling.
- * De woning wordt verwarmd middels de HR combi c.v. ketel.
- * Het appartementencomplex "De Carrefour" heeft een actieve Vereniging van Eigenaren.
- * Servicekosten bedragen € 118,36 per maand. Deze kosten worden gebruikt voor o.a. het algemeen onderhoud aan het complex en het reserveren voor toekomstige uitgaven zoals beschreven in de VVE bijlagen.
- * Gelegen op korte afstand nabij de volgende voorzieningen:
 - Treinstation 7 minuten fietsen 1.86 km
 - Bushalte 6 minuten lopen 0.42 km
 - Centrum Best 9 minuten fietsen 2.42 km
 - Snelweg op/afrit 4 minuten rijden 2.03 km
 - Winkelcentrum Heivelden 9 minuten lopen 0.73 km
 - Kinderopvang 8 minuten lopen 0.65 km
 - Basisonderwijs 8 minuten lopen 0.65 km
 - Voortgezet onderwijs (Heerbeekcollege) 5 minuten fietsen 1.46 km
 - Eindhoven airport 16 minuten 9.4 km
 - Brainport 16 minuten 12 km.



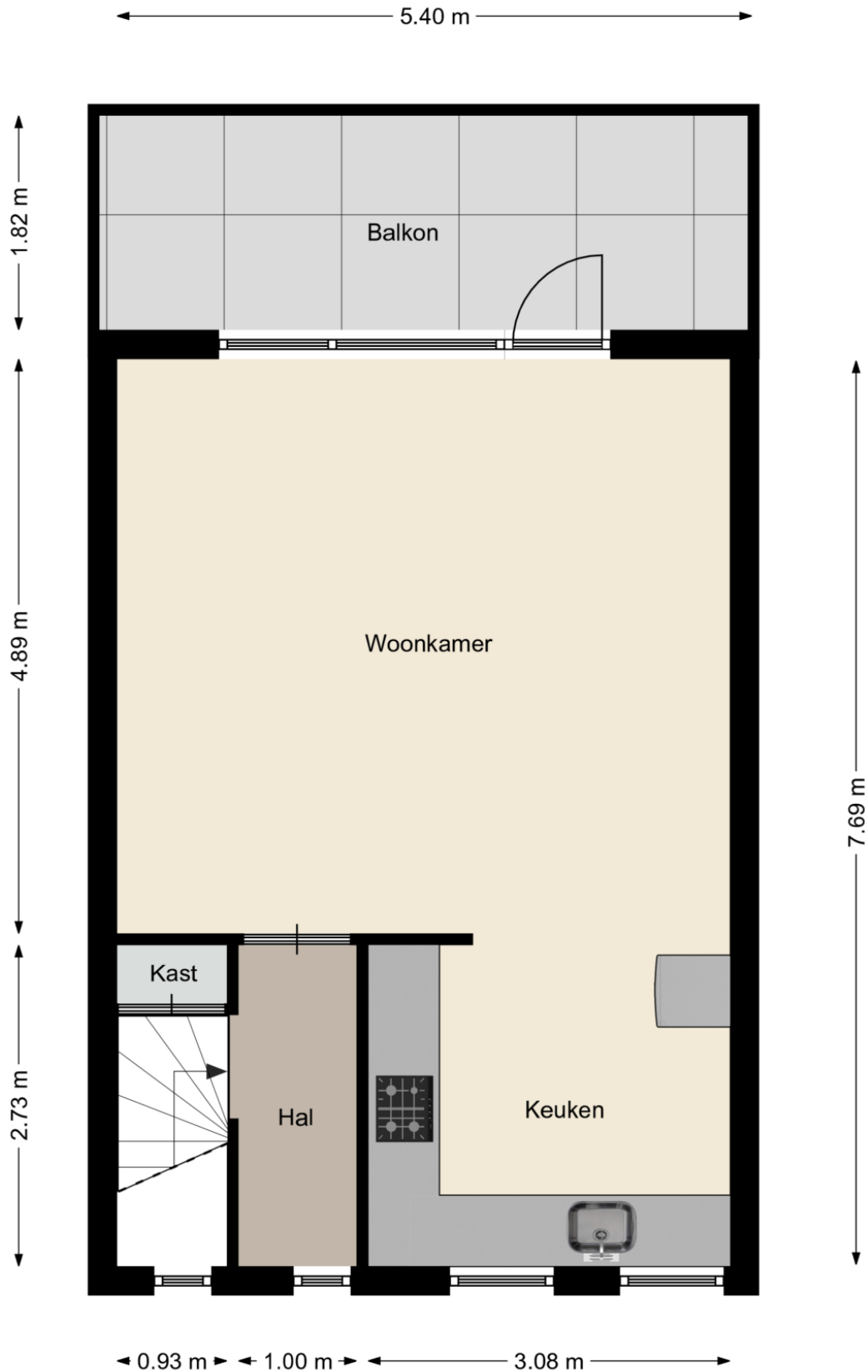




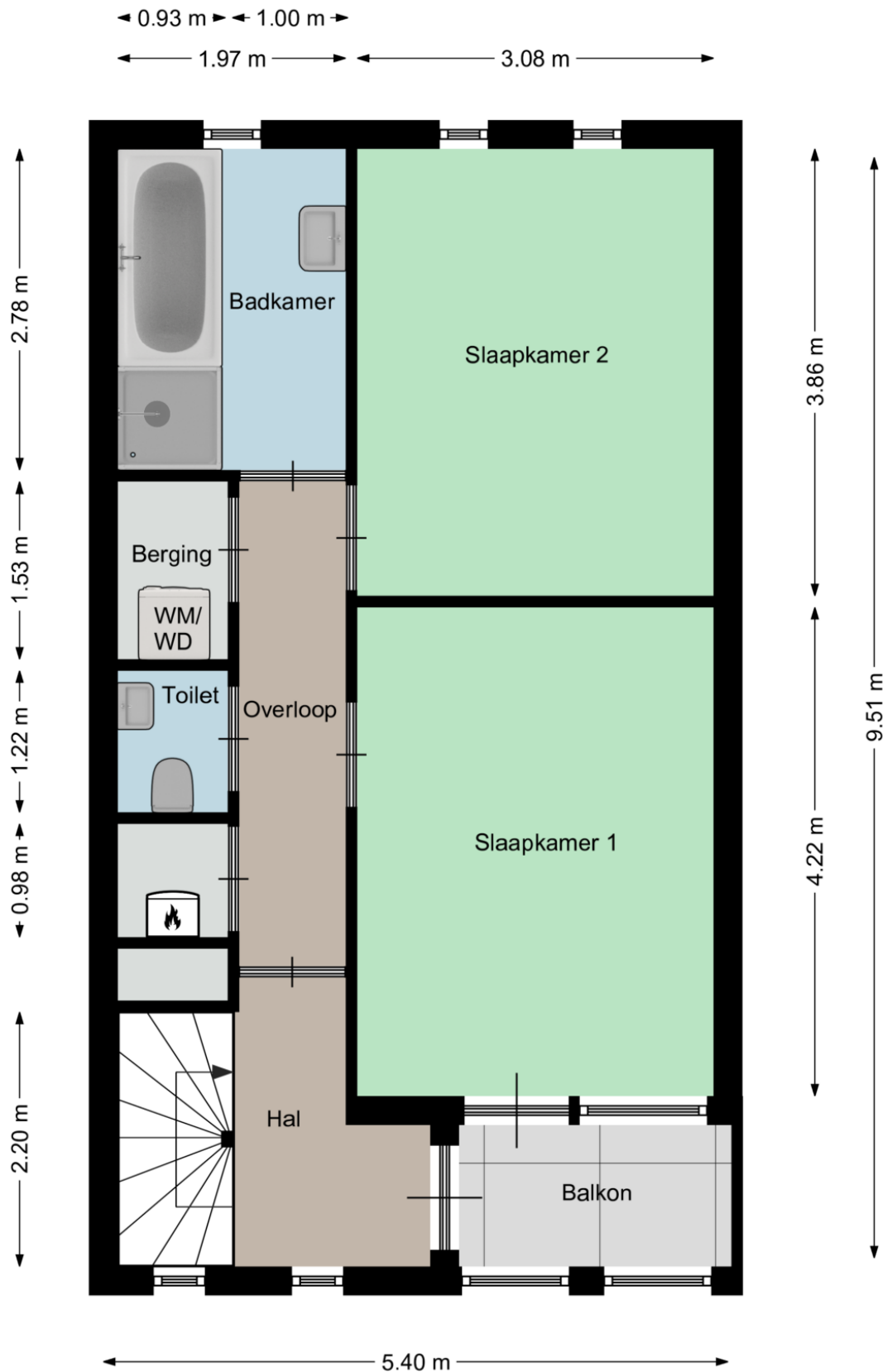




Plattegrond

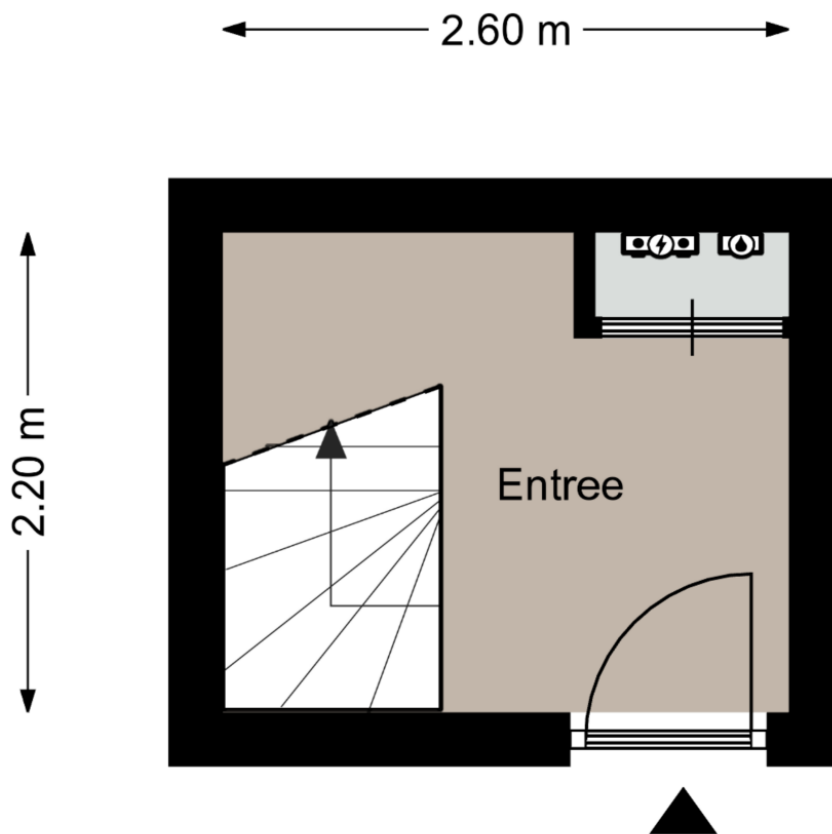


Plattegrond



Aan deze plattegronden kunnen geen rechten worden ontleend
©Studio BLIEK www.studiobliek.nl

Plattegrond

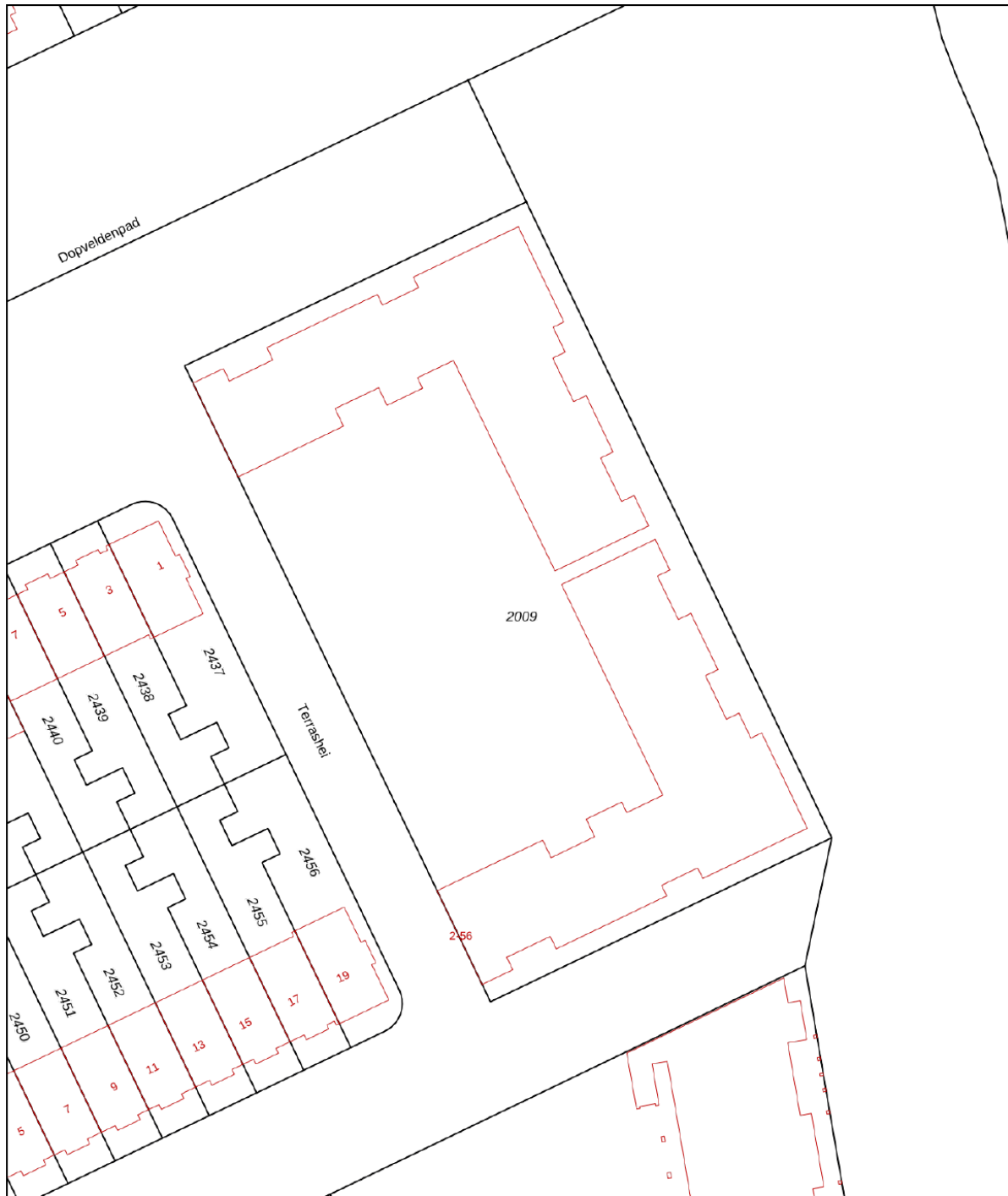


Aan deze plattegronden kunnen geen rechten worden ontleend
©Studio BLIEK www.studiobliek.nl


Kadastrale kaart

Kadastrale kaart

Uw referentie: Terrashei 2 Best



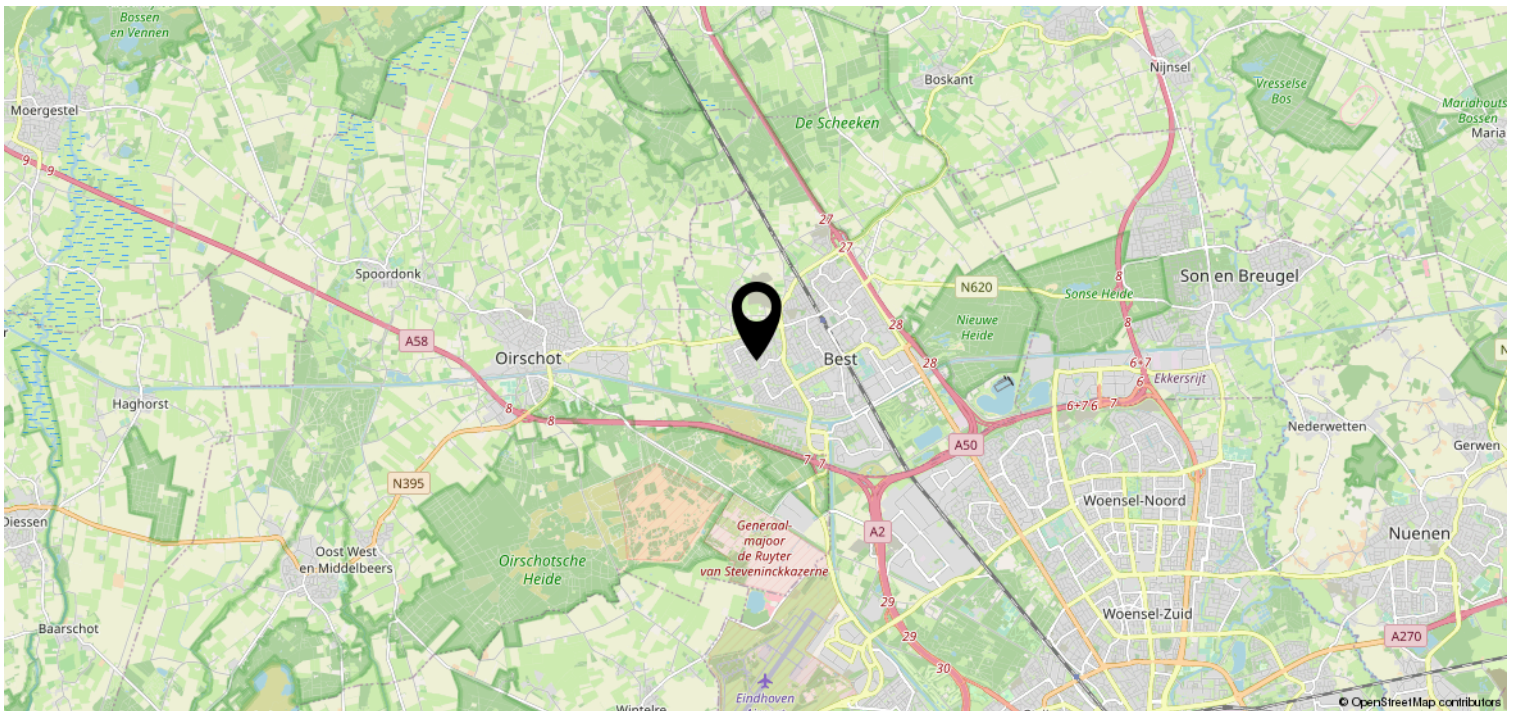
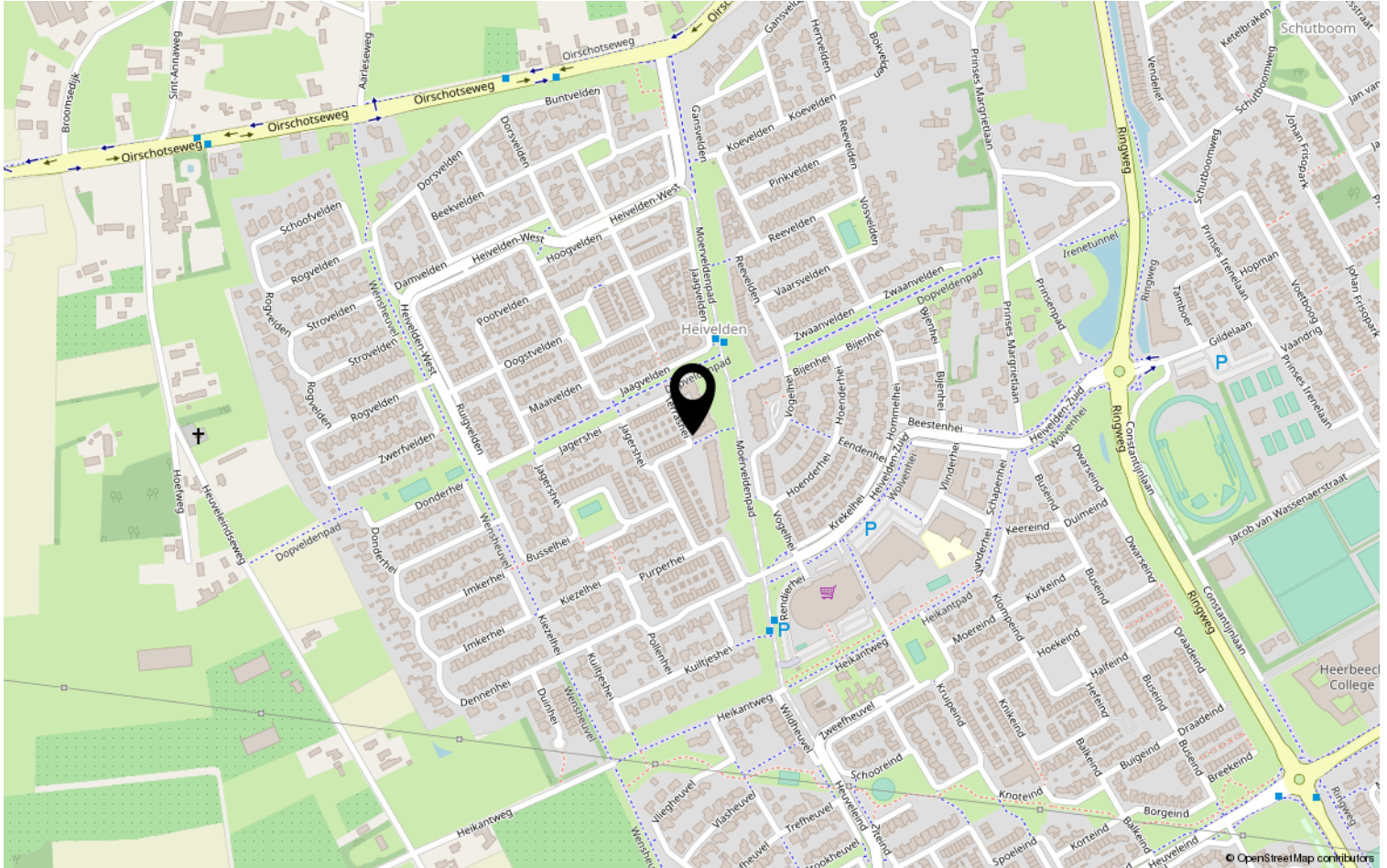
0 5 10 15 20 25m

12345	Deze kaart is noordgericht	Schaal 1: 500	
Perceelnummer		Kadastrale gemeente Best	
25 Huisnummer		Sectie K	
— Vastgestelde kadastrale grens		Perceel 2009	
— Voorlopige kadastrale grens			
— Administratieve kadastrale grens			
— Bebouwing			

Voor een eensluitend uittreksel, geleverd op 18 oktober 2022
De bewaarder van het kadaster en de openbare registers

Aan dit uittreksel kunnen geen betrouwbare maten worden ontleend.
De Dienst voor het kadaster en de openbare registers behoudt zich de intellectuele eigendomsrechten voor, waaronder het auteursrecht en het databankenrecht.

Locatie op de kaart



Heeft u interesse?



HV VAN DER HEIJDEN
MAKELAARDIJ

Spoorstraat 1, Best
5684AA

0499-335858

info@vanderheijdenmakelaardij.nl
vanderheijdenmakelaardij.nl

