

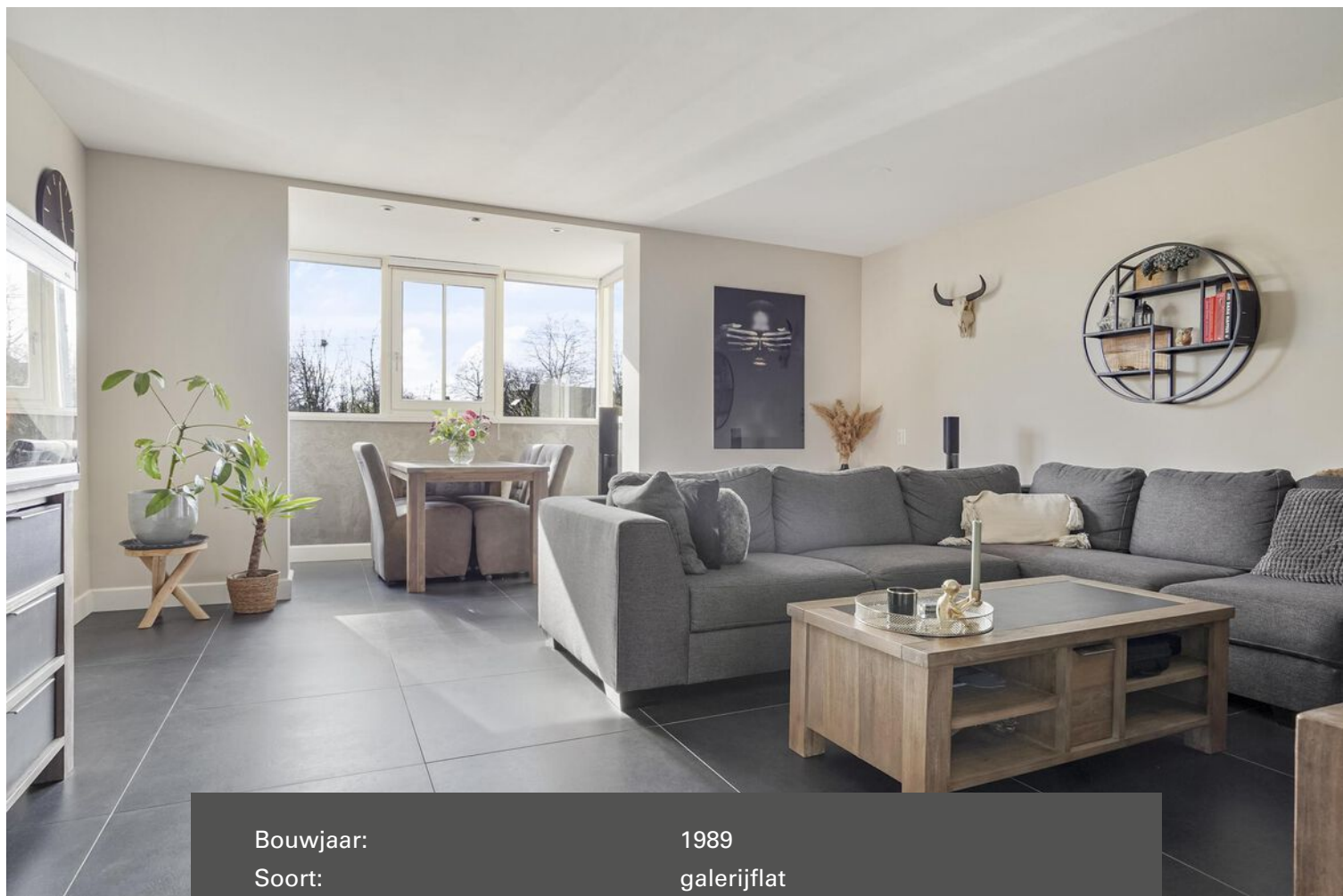
HV VAN DER HEIJDEN MAKELAARDIJ



VUGHT | Smidshof 33

vraagprijs € 295.000 k.k.

Kenmerken & specificaties



Bouwjaar:	1989
Soort:	galerijflat
Kamers:	3
Inhoud:	225 m ³
Woonoppervlakte:	75 m ²
Perceeloppervlakte:	0 m ²
Overige inpandige ruimte:	-
Gebouwgebonden buitenruimte:	-
Externe bergruimte:	3 m ²
Verwarming:	c.v.-ketel
Isolatie:	dakisolatie, muurisolatie, dubbel glas

Omschrijving

Het betreft hier een compleet gemoderniseerd luxe 3-kamer appartement met lift en gelegen op de 1e verdieping in het mooie en karakteristieke dorp Vught.

Dit complex is te bereiken via een binnenterrein die toegang biedt tot de bergingen en hoofdentree met de lift en traphuis. Op de 1e verdieping van het complex bevindt zich het appartement die is ingedeeld met een entree, hal, meterkast, stookruimte, sfeervolle ruime living met erker, afzonderlijke keuken met een gemoderniseerde en complete keukeninrichting voorzien van diverse inbouwapparatuur, luxe en eveneens vernieuwde badkamer, 2 ruime slaapkamers en een interne berging.

Type woning: 3-kamer appartement

Energie label: C

Bouwjaar: 1989

Woonoppervlak: 75 m²

Externe buitenruimte: 3 m²

Inhoud: 225 m³

Isolatie: Gevel- en dakisolatie alsmede dubbele beglazing

Verwarming: Intergas HR c.v. combiketel uit 2021

Aanvaarding: In overleg

Dit appartement is centraal gelegen nabij alle denkbare voorzieningen zoals: Winkelcentra, treinstation, scholen, sportaccommodaties, natuurgebieden en belangrijke uitvalswegen als de A2 en N65.

Bent u geïnteresseerd om dit appartement te komen bezichtigen? Neem dan contact op met ons kantoor.

INDELING:

BEGANE GROND:

Via het afgesloten binnenterrein zijn de bergingen te bereiken en de hoofdentree van het complex. De hoofdentree met brievenbussen en bel/intercom installatie. Centrale hal met de trapopgang en tevens toegang tot de lift.

1E VERDIEPING:

Galerij met de entree naar het appartement.

Hal afgewerkt met een tegelvloer, strak stucwerk wanden en -plafond.

Meterkast met de elektrakast voorzien van diverse groepen en aardlekschakelaars.

Stookruimte met de opstelling van de HR c.v. combiketel van Intergas uit 2021.

Ruime gezellige living met erker en afgewerkt met een tegelvloer, strak stucwerk wanden en -plafond.

Afzonderlijke keukenruimte afgewerkt met een tegelvloer. De mooie keukeninrichting uit 2022 is modern en geplaatst in een hoekopstelling voorzien van diverse laden kastjes, elektrische oven, Siemens vaatwasmachine, rvs spoelbak, 5-pits gaskookplaat en rvs afzuigkap.

Slaapkamer 1 is afgewerkt met een laminaatvloer, stucwerk wanden en een spuitwerk plafond.

Slaapkamer 2 is afgewerkt met een laminaatvloer, stucwerk wanden en een spuitwerk plafond.

Berging met de unit t.b.v. de mechanische ventilatie en aansluiting t.b.v. wasmachine.

De luxe en mooi betegelde badkamer met een ruime inloopdouche met ingebouwde thermostaatkraan, badmeubel met geïntegreerde wastafel en design radiator.

ALGEMEEN:

* Het betreft hier een goed onderhouden appartementencomplex met een actieve vereniging van eigenaren.

* Geschikt voor ouderen en mindervaliden door de aanwezigheid van een lift en een gelijkvloerse woning waardoor u geen trappen hoeft te lopen.

* De woning is recent grotendeels gemoderniseerd en verbouwd:

- Nieuwe tegelvloer die is doorgelegd naar alle vertrekken
- Alle wanden zijn voorzien van mooi strak gestucte wanden en -plafonds
- Compleet nieuwe keukeninrichting inclusief apparatuur
- Nieuwe luxe badkamer.

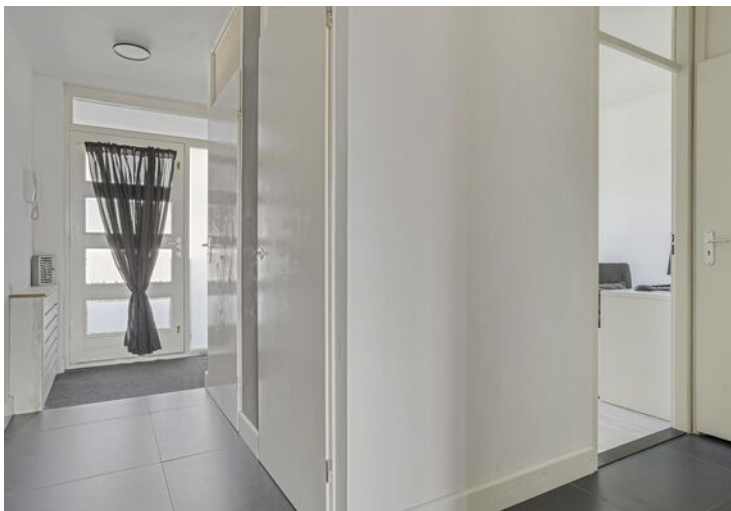
* Gelegen nabij de volgende goede voorzieningen:

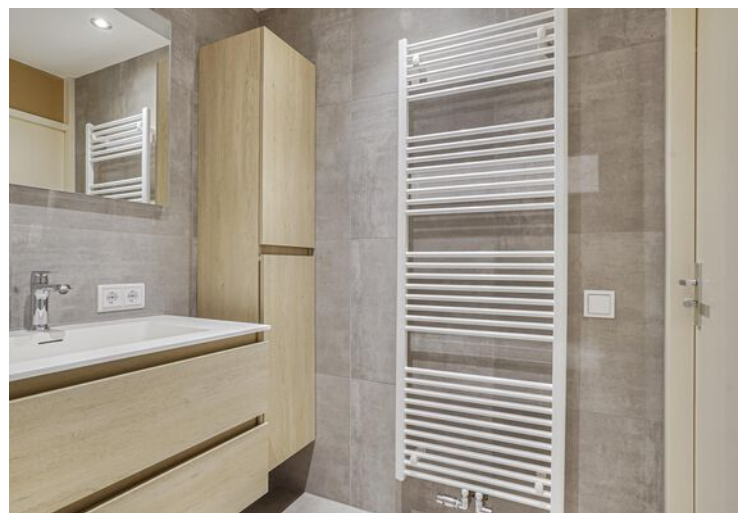
- Winkelcentrum het Marktveldpassage
- Basisscholen
- Voortgezet onderwijs (Maurick college)
- Kinderdagverblijf
- Treinstation
- Natuurgebieden als de IJzeren man en Vughtse Heide
- Diverse sportaccommodaties
- Uitvalswegen als de A2 en N65
- Het Bourgondisch centrum van 's-Hertogenbosch gelegen op fietsafstand.

* Deze documentatie is puur informatief en hieraan kunnen geen rechten worden ontleend aan ons kantoor of verkopers. De koper heeft het recht en plicht tot het onderzoeken van de technische bouwkundige staat, inzien van de bestemmingsplannen, inhoud en oppervlakte maten en het controleren van de inhoudelijk benoemde zaken in deze brochure en die op Funda vermeld staan.





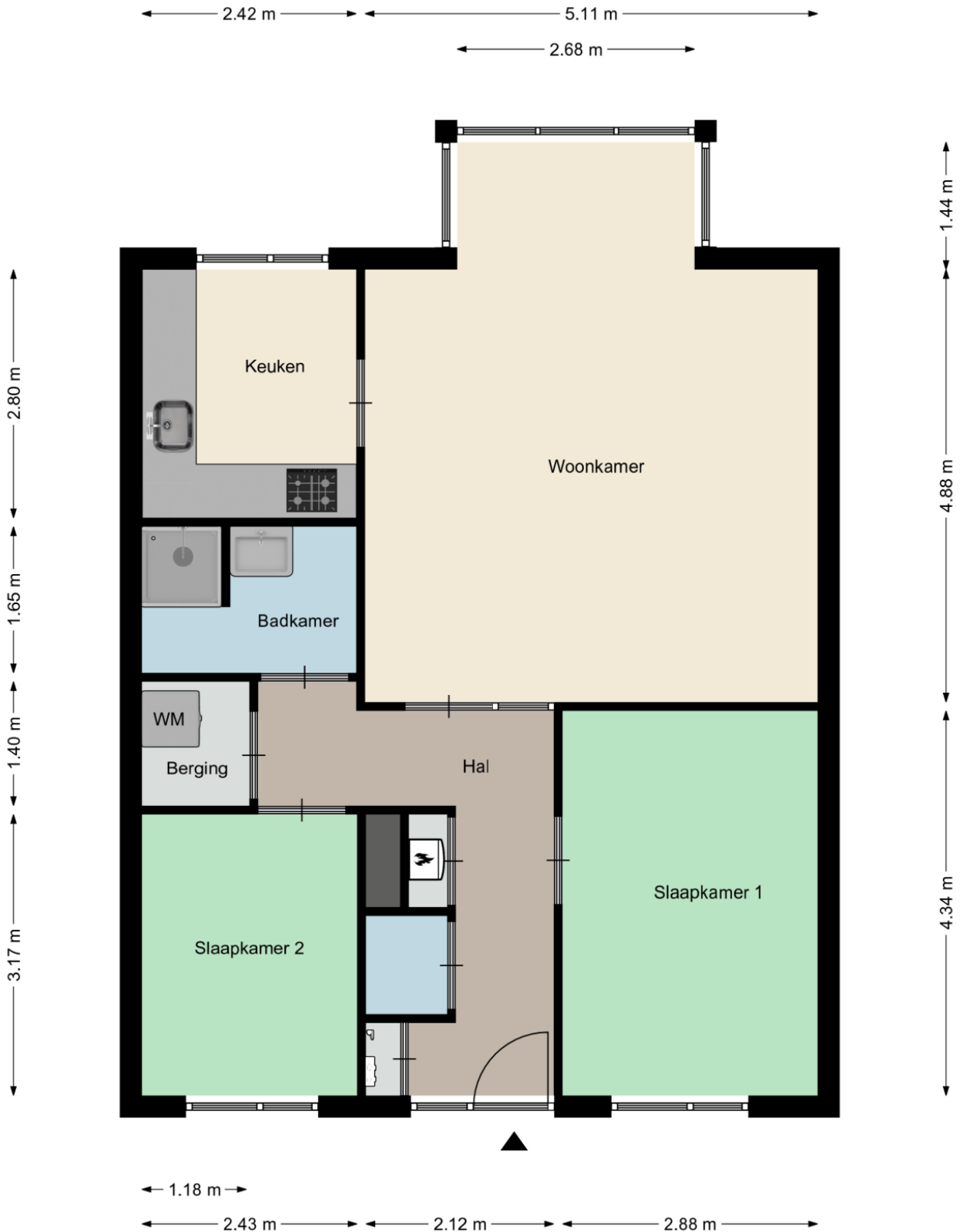




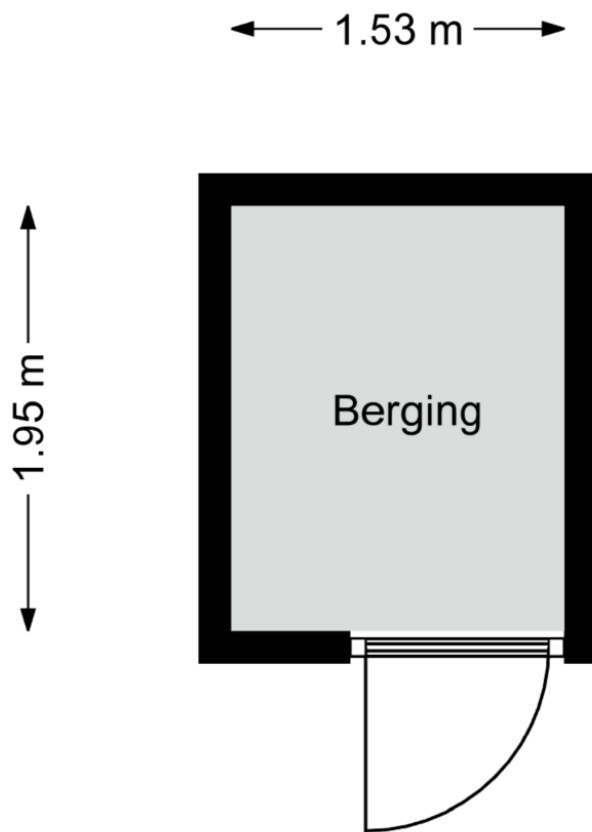




Plattegrond



Plattegrond

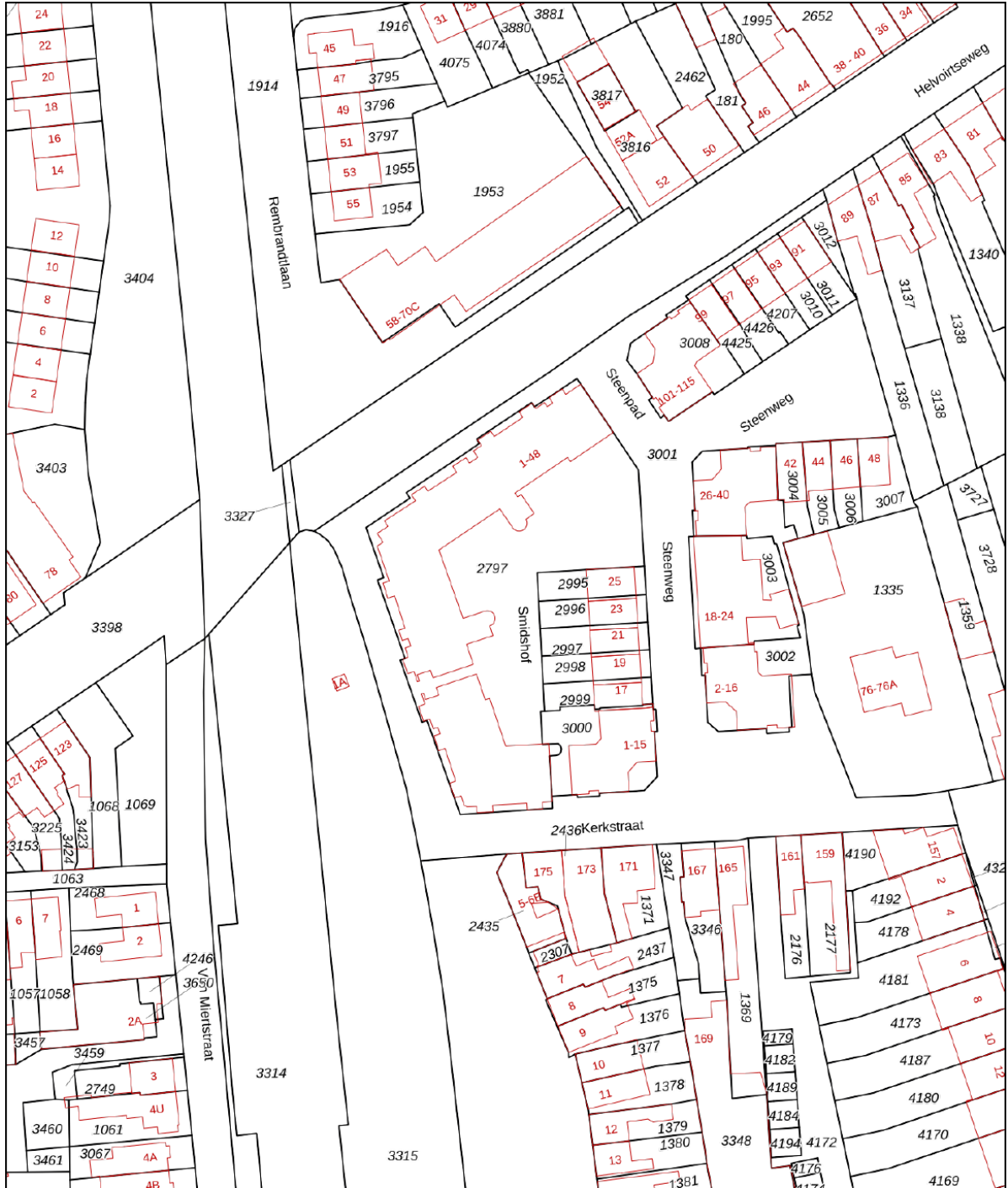



Aan deze plattegronden kunnen geen rechten worden ontleend
©Studio BLIEK www.studiobliek.nl

Kadastrale kaart

Kadastrale kaart

Uw referentie: Smidshof 33 Vught

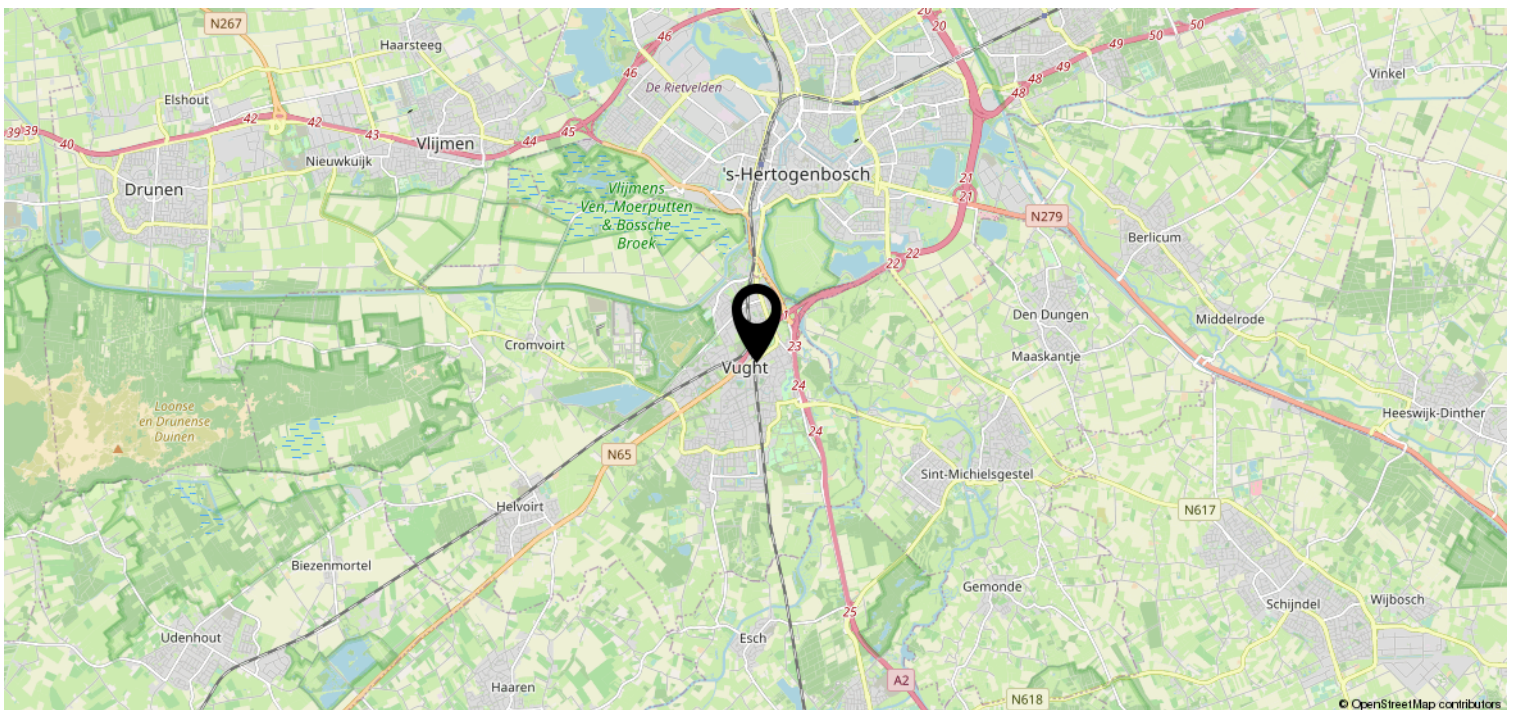
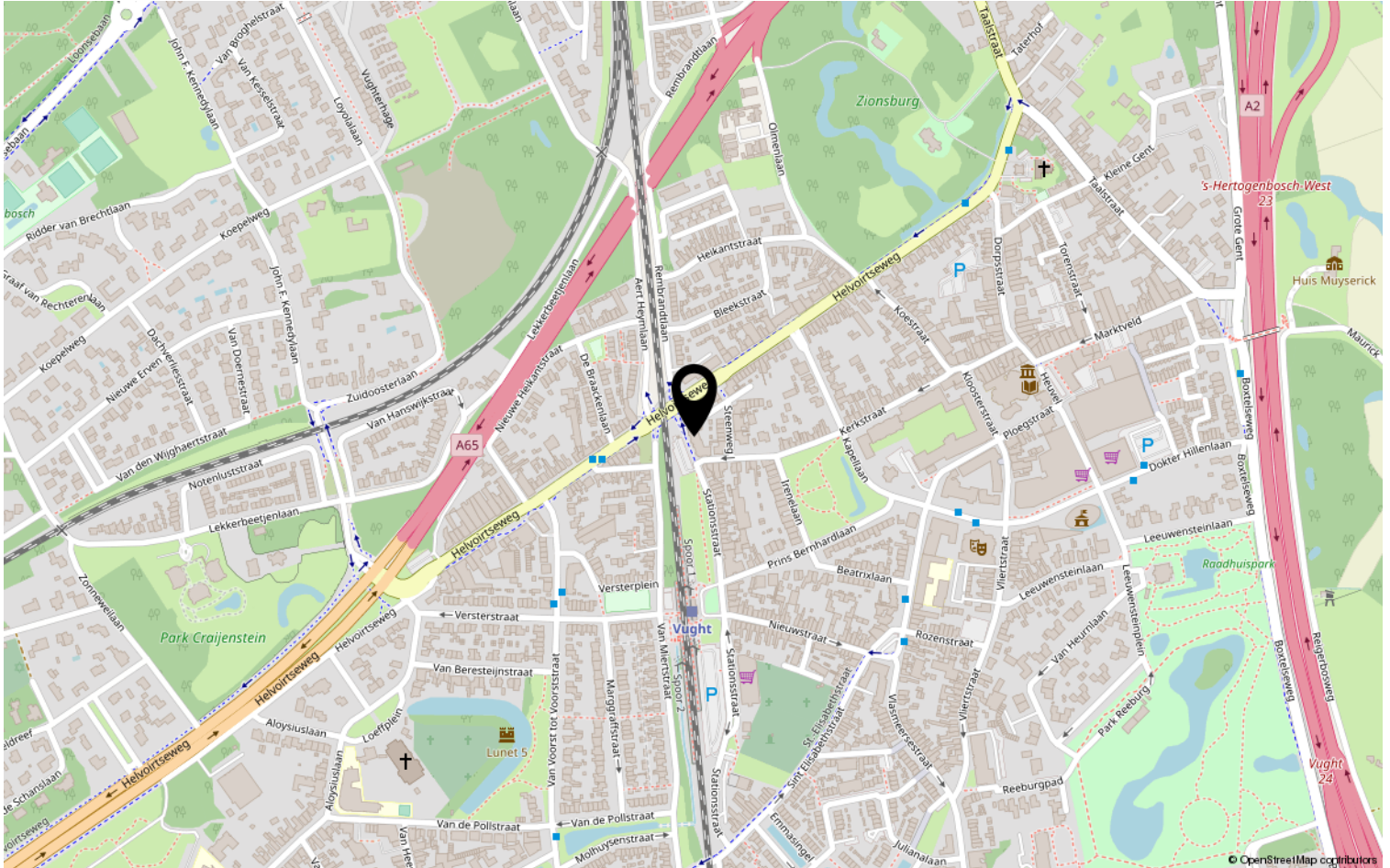


<p>12345</p> <p>Deze kaart is noordgericht</p> <p>Perceelnummer</p> <p>25 Huisnummer</p> <p>— Vastgestelde kadastrale grens</p> <p>— Voorlopige kadastrale grens</p> <p>— Administratieve kadastrale grens</p> <p>— Bebouwing</p>	<p>Schaal 1: 1000</p> <p>Kadastrale gemeente Vught</p> <p>Sectie L</p> <p>Perceel 2797</p>	
---	--	---

Voor een eensluitend uittreksel, geleverd op 7 april 2023
De bewaarder van het kadaster en de openbare registers

Aan dit uittreksel kunnen geen betrouwbare maten worden ontleend.
De Dienst voor het kadaster en de openbare registers behoudt zich de intellectuele eigendomsrechten voor, waaronder het auteursrecht en het databankenrecht.

Locatie op de kaart



Heeft u interesse?



HVM VAN DER HEIJDEN
MAKELAARDIJ

Spoorstraat 1, Best
5684AA

0499-335858

info@vanderheijdenmakelaardij.nl
vanderheijdenmakelaardij.nl

