

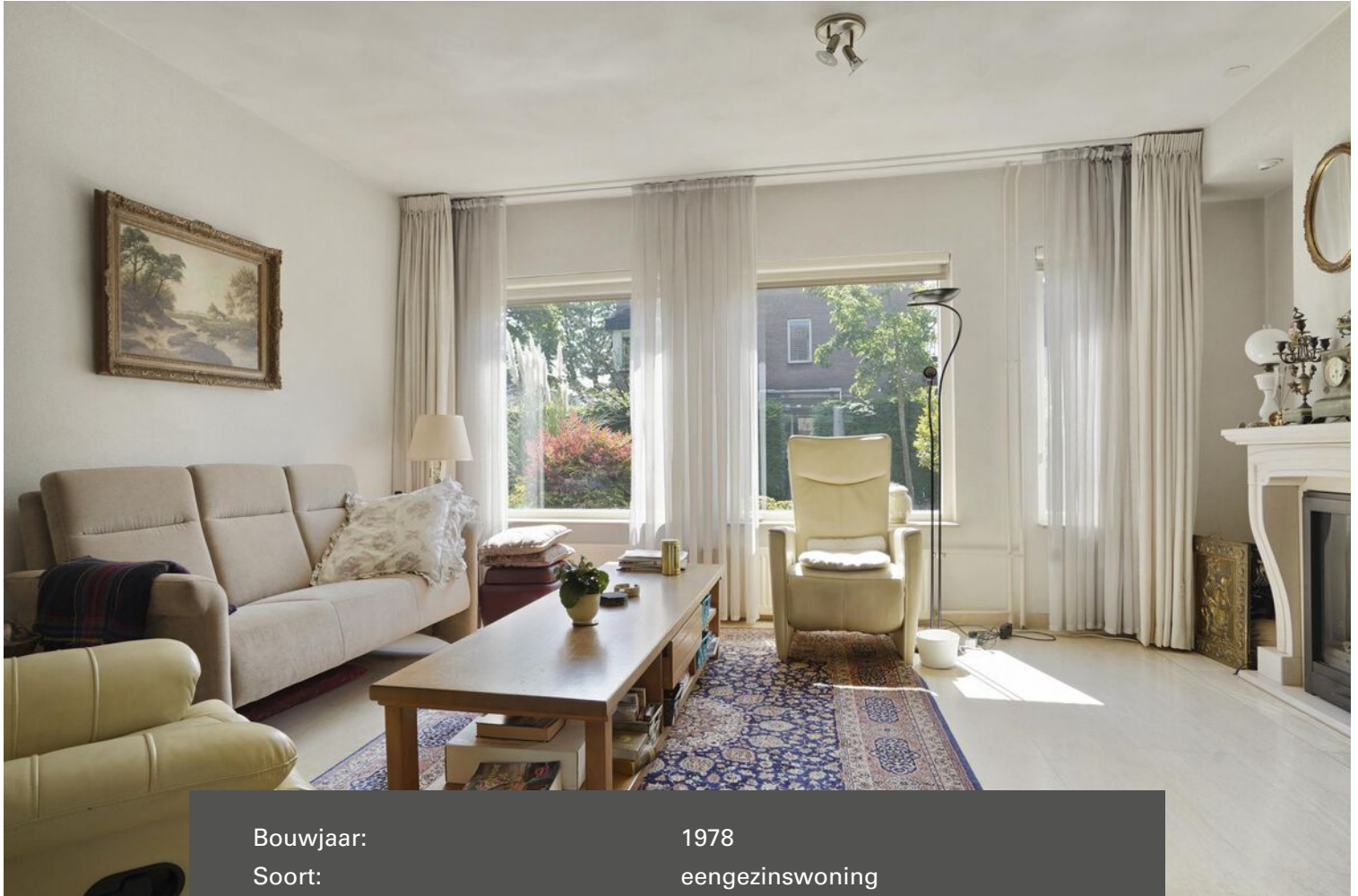
HV VAN DER HEIJDEN MAKELAARDIJ



BEST | Steltloopen 20

vraagprijs € 498.000 k.k.

Kenmerken & specificaties



Bouwjaar:	1978
Soort:	eengezinswoning
Kamers:	5
Inhoud:	615 m ³
Woonoppervlakte:	158 m ²
Perceeloppervlakte:	308 m ²
Overige inpandige ruimte:	22 m ²
Gebouwgebonden buitenruimte:	16 m ²
Externe bergruimte:	14 m ²
Verwarming:	c.v.-ketel
Isolatie:	grotendeels dubbelglas

Omschrijving

Het betreft hier een ruim opgezette 2 onder 1 kap woning gelegen op een mooi perceel in de zeer gewilde woonwijk 'de Speelheide'.

De woning is op de begane grond ingedeeld met een overdekte entree, hal met de meterkast en toiletruimte, ruime living, woonserre aan achterzijde, open keuken met een complete keukeninrichting in hoekopstelling, bijkeuken, werk/speelkamer (voormalige garage), privacy biedende achtertuin met toegang tot de berging en aan voorzijde de oprit met carport. Op de 1e verdieping treft u de 3 slaapkamers, gemoderniseerde badkamer en overloop. Middels vaste trapopgang te bereiken overloop op de 2e verdieping die toegang biedt tot de berging, stookruimte en 4e slaapkamer voorzien van dakkapel.

Type woning: 2 onder 1 kap
Energie label: C
Bouwjaar: 1978
Perceel oppervlak: 308 m²
Woonoppervlak: 158 m²
Overig inpandige ruimte: 22 m²
Gebouw gebonden buitenruimte: 16 m²
Externe buitenruimte: 14 m²
Inhoud: 615 m³

Gelegen op een gewilde woonlocatie nabij goede voorzieningen als winkelcentra, scholen, recreatie, sportaccommodaties, treinstation en belangrijke uitvalswegen.

Graag willen wij u rondleiden in deze woning, zodat u de woning met eigen ogen kan bekijken. Hiervoor kunt u contact opnemen met ons kantoor.

INDELING:

BEGANE GROND:

Overdekte entree.

Hal afgewerkt met een travertin vloer, stucwerk wanden (spachtelputz) en een fijn schuurwerk plafond.

De meterkast is ingericht met een elektra- en gasmeter, glasvezel aansluiting en een elektrakast voorzien van diverse groepen en aardlekschakelaars.

Betegelde en gemoderniseerde toiletruimte met een zwevend closet en fonteintje.

Royale en gezellige living met een natuurstenen schouw met natuurstenen tegelvloer, stucwerk (spachtelputz) wanden en een fijn schuurwerk plafond.

Ruime serre met een schuifpui naar achtertuin en afgewerkt met een tegelvloer.

Open keukenruimte ingericht met een complete keukeninrichting voorzien van diverse laden en kastjes, natuurstenen werkblad met geïntegreerde gaskookplaat en rvs spoelbak, koel/vries combinatie, rvs afzuigkap, vaatwasmachine, combi magnetron en een vaatwasmachine.

Deels betegelde bijkeuken met een stortbakje en aansluiting t.b.v. wasapparatuur.

Werk/speelkamer en voormalige garage met een loopdeur naar de oprit, radiator, schuifkast de ruimte is afgewerkt met een tegelvloer en metselwerk wanden.

1E VERDIEPING:

Middels trapopgang in hal te bereiken.

Overloop afgewerkt met een pvc vloer.

Slaapkamer 1 betreft de hoofdslaapkamer aan voorzijde en is afgewerkt met een pvc vloer, structuur wanden en een stucwerk plafond.

Slaapkamer 2 aan achterzijde is afgewerkt met een pvc vloer, stucwerk wanden en een

Slaapkamer 3 aan achterzijde is afgewerkt met een pvc vloer, schoonmetselwerk wanden en een fijn schuurwerk plafond.

De gemoderniseerde en betegelde badkamer is voorzien van een inloopdouche met thermostaatkraan, design radiator en een badmeubel met geïntegreerde wastafel.

De separate toiletruimte is betegeld en voorzien van een fonteintje en closet.

2E VERDIEPING:

Middels vaste trapopgang te bereiken.

Overloop/voorzolder met opstelling van een keukeninrichting en toegang tot de stookruimte met de opstelling van de Bosch HR combiketel uit ca 2009.

Bergkamer voorzien van klein dakvenster.

Slaapkamer 4 betreft een ruime zolderslaapkamer met een dakkapel (enkel glas) aan achterzijde, bergkast onder de schuinte van de kap en afgewerkt met een vinyl vloer en metselwerk wanden.

BUITEN:

Voortuin aangelegd met siergrind en beplanting.

Oprit en carport geschikt voor het stallen van meerdere voertuigen.

De privacy biedende achtertuin met een afsluitbare achterom, terrasoverkapping en separate berging is aangelegd met terrassen en diverse beplanting.

ALGEMEEN:

* Het betreft hier een degelijk gebouwd woonhuis met gemetselde buitengevels, betonnen verdiepingvloeren en een houten kapconstructie met pannen gedekt.

* In juni 2023 is de woning officieel gekeurd met het energielabel D.

* De woning wordt verwarmd met radiatoren en de HR combiketel van het merk Bosch uit 2009

* In de meterkast is een glasvezel aansluiting aanwezig.

* Gelegen op korte afstand van goede voorzieningen zoals:

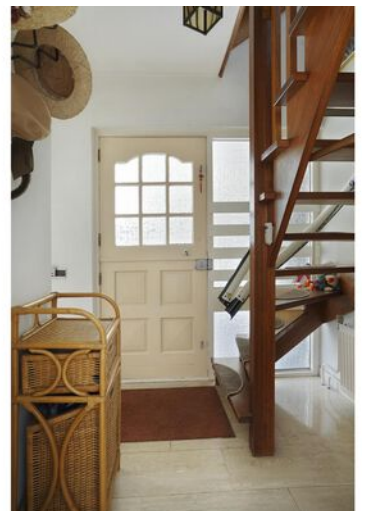
- Treinstation
- Bushalte
- Centrum
- Snelweg op/afrit
- Supermarkt
- Kinderopvang
- Basisonderwijs
- Voortgezet onderwijs (Heerbeekcollege)
- Eindhoven airport
- Brainport.

* Verkopende partij is geen bewoner geweest van de te verkopen woning, daardoor kan de verkoper beperkte informatie geven omtrent deze woning en zal er tevens een 'niet bewoners clause' in de koopovereenkomst worden opgenomen.

* Deze documentatie is puur informatief en hieraan kunnen geen rechten worden ontleend aan ons kantoor of verkopers. De koper heeft het recht en plicht tot het onderzoeken van de technische bouwkundige staat, inzien van de bestemmingsplannen, inhoud en oppervlakte maten en het controleren van de inhoudelijk benoemde zaken in deze brochure en die op Funda vermeld staan.













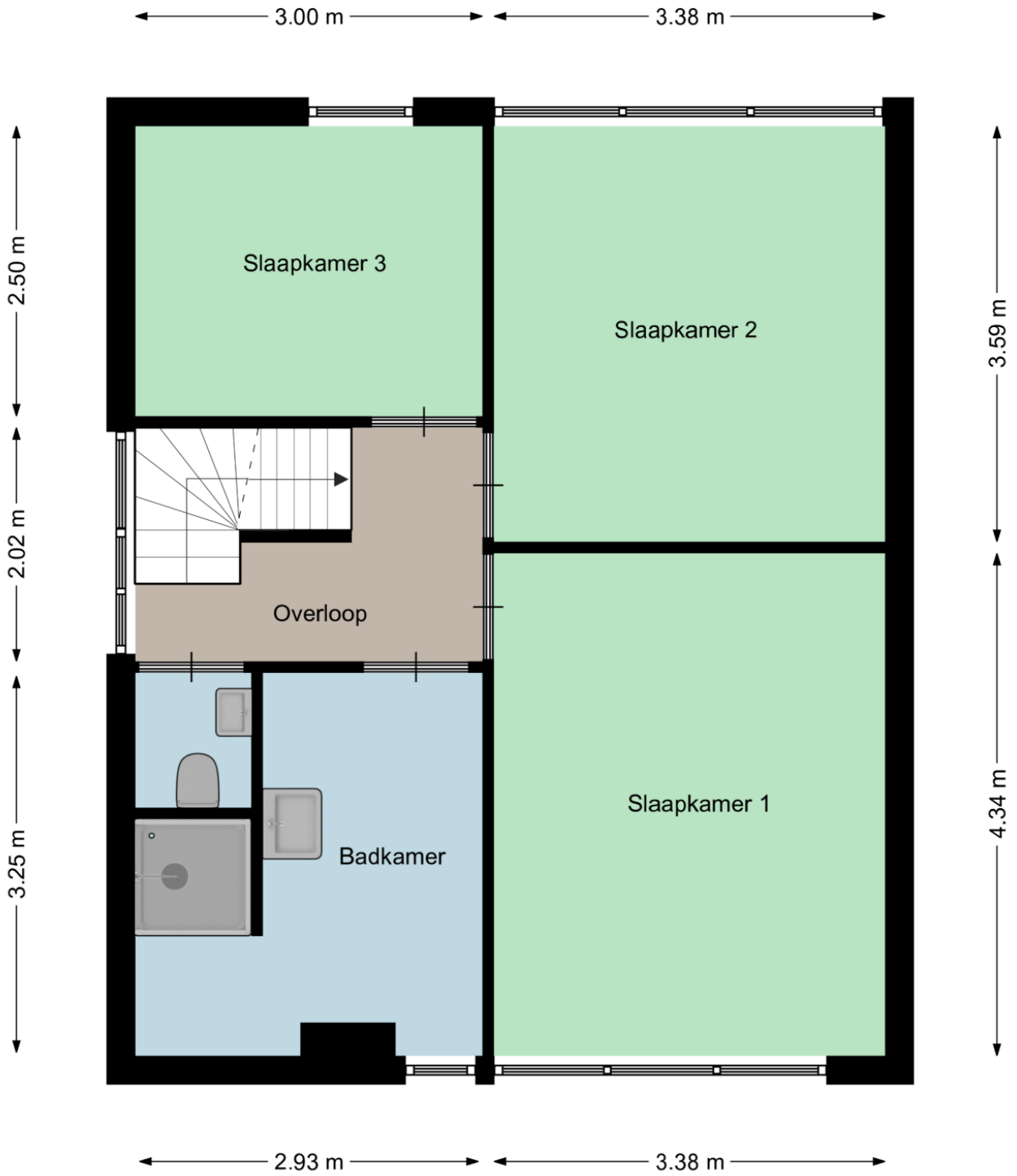


Plattegrond



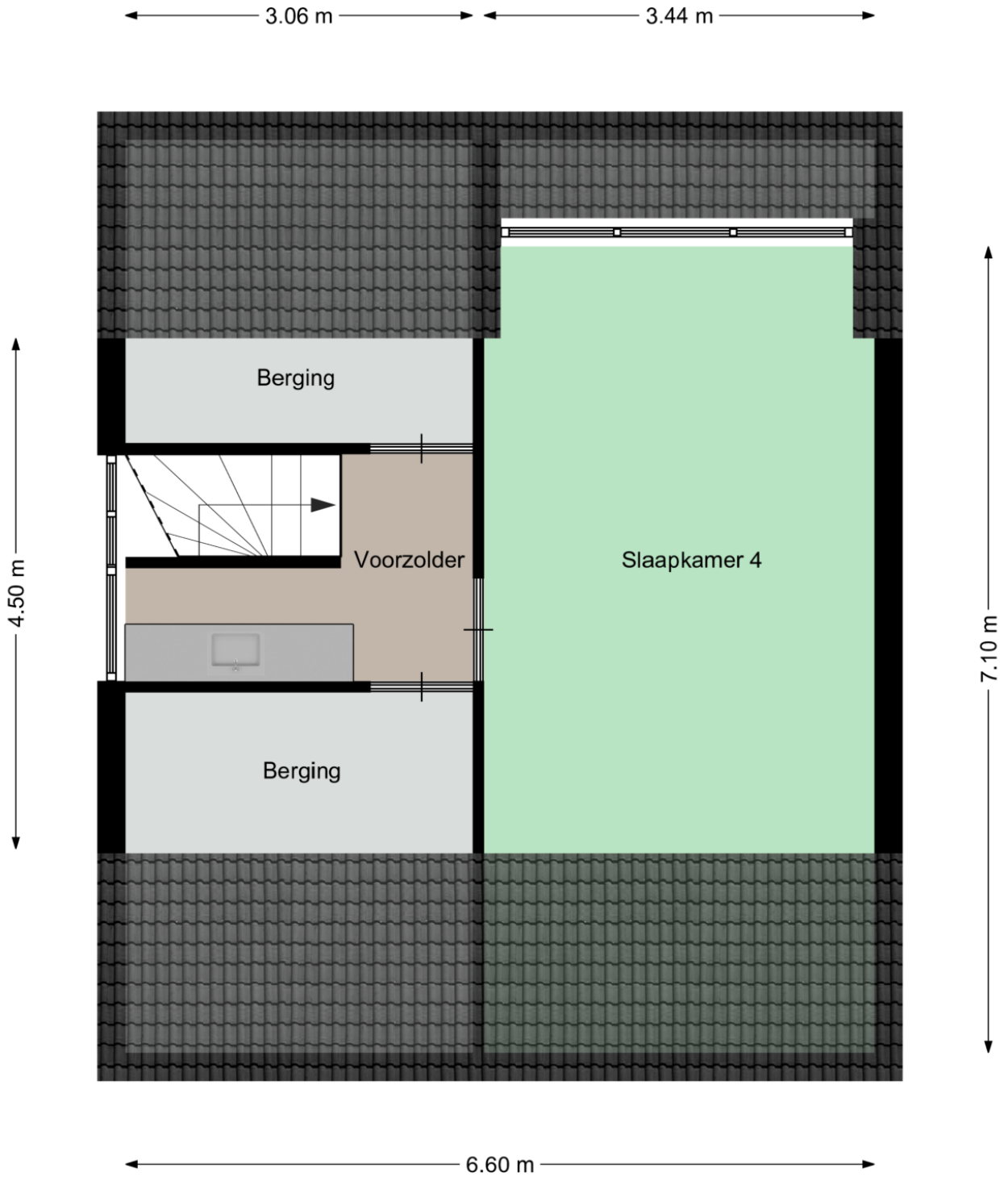
Aan deze plattegronden kunnen geen rechten worden ontleend
©Studio BLIEK www.studiobliek.nl

Plattegrond



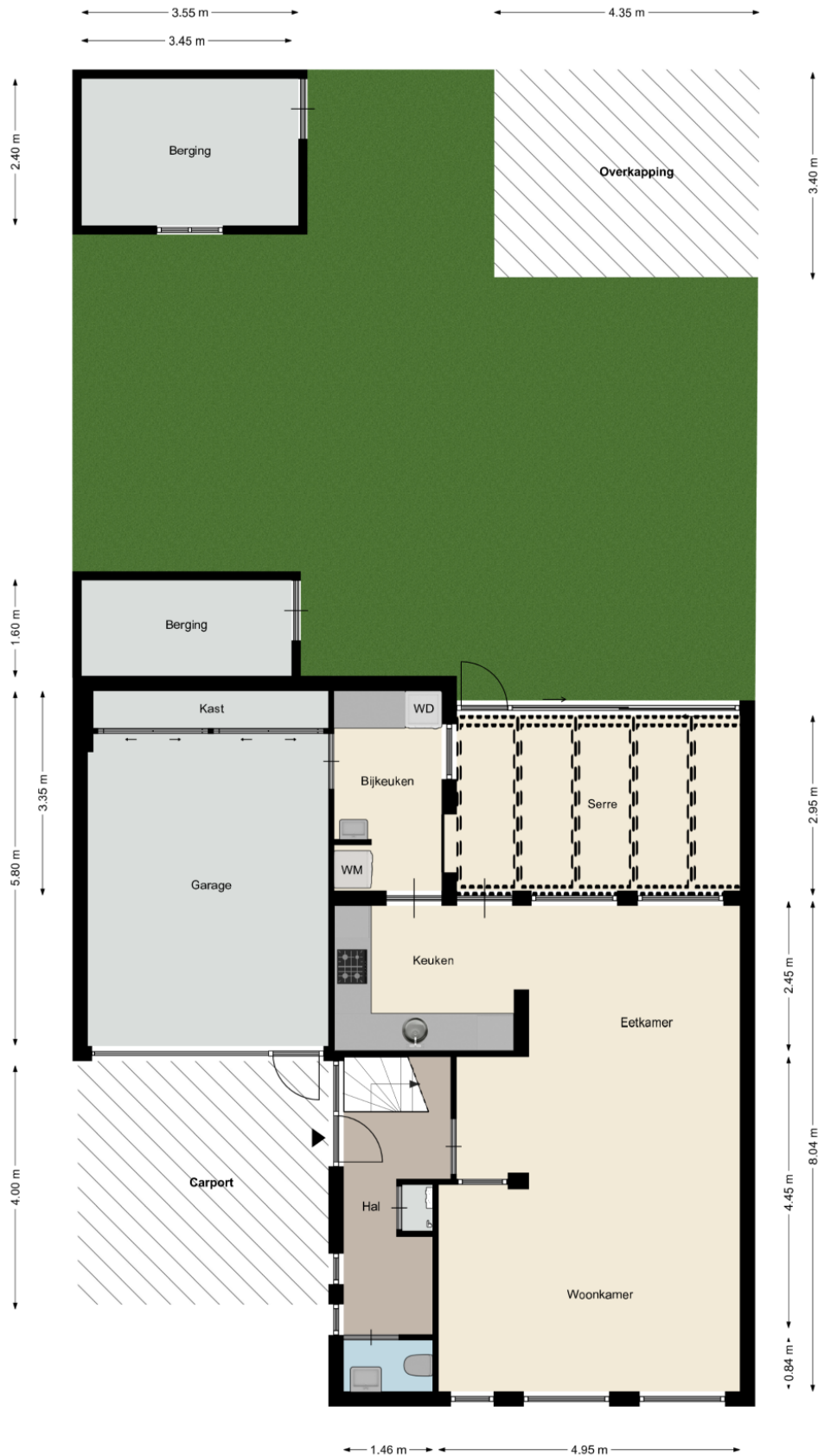
Aan deze plattegronden kunnen geen rechten worden ontleend
©Studio BLIEK www.studiobliek.nl

Plattegrond



Aan deze plattegronden kunnen geen rechten worden ontleend
©Studio BLIEK www.studiobliek.nl

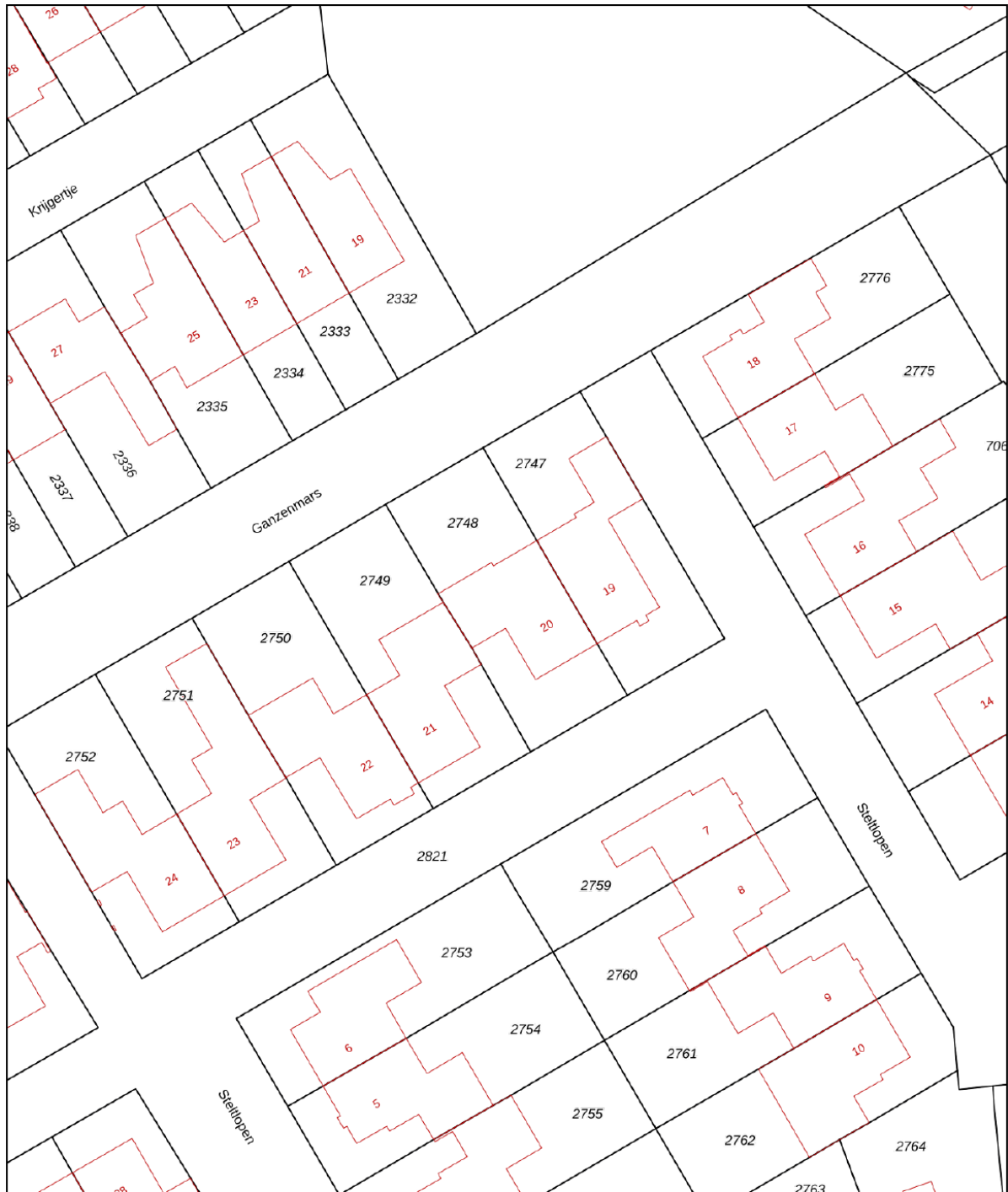
Plattegrond







Kadastrale kaart

Kadastrale kaart

Uw referentie: Steltlopen 20 Best

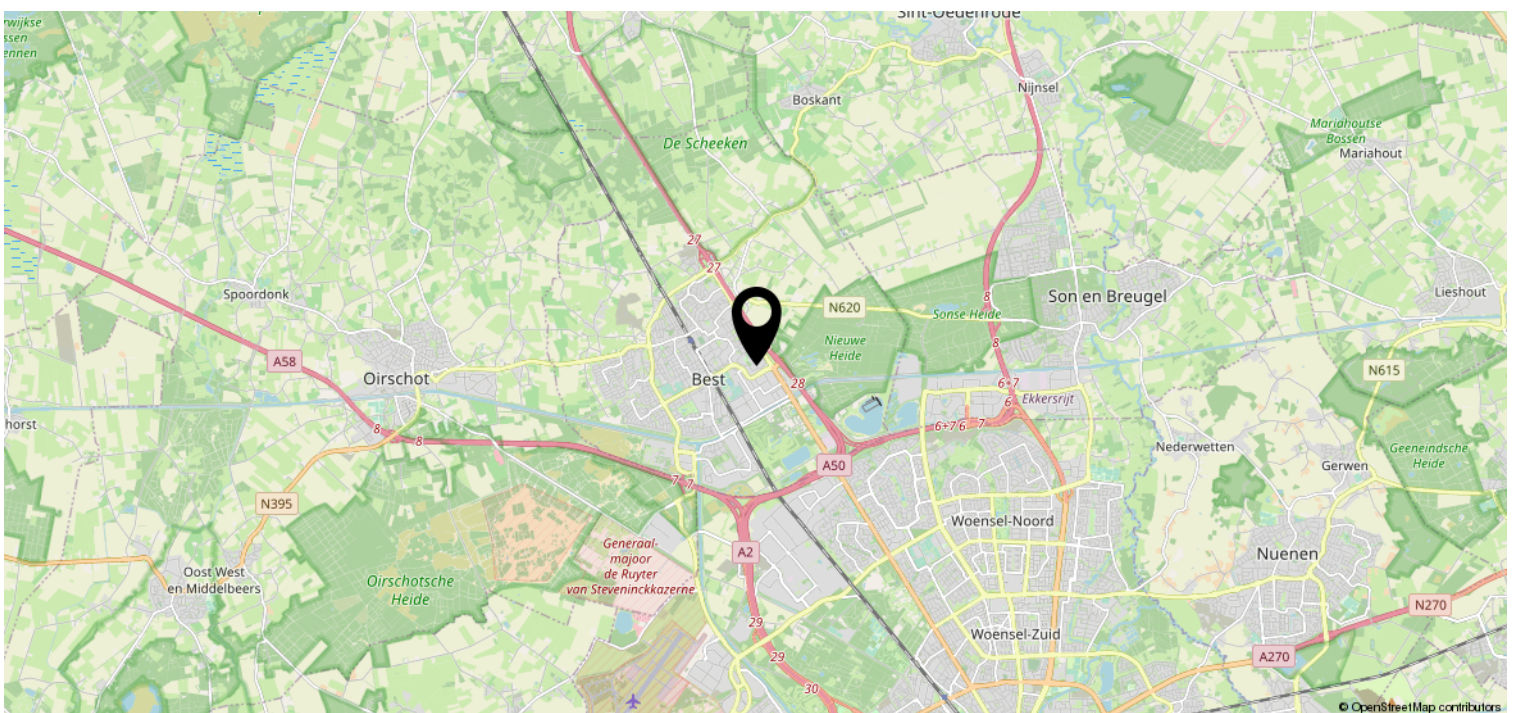
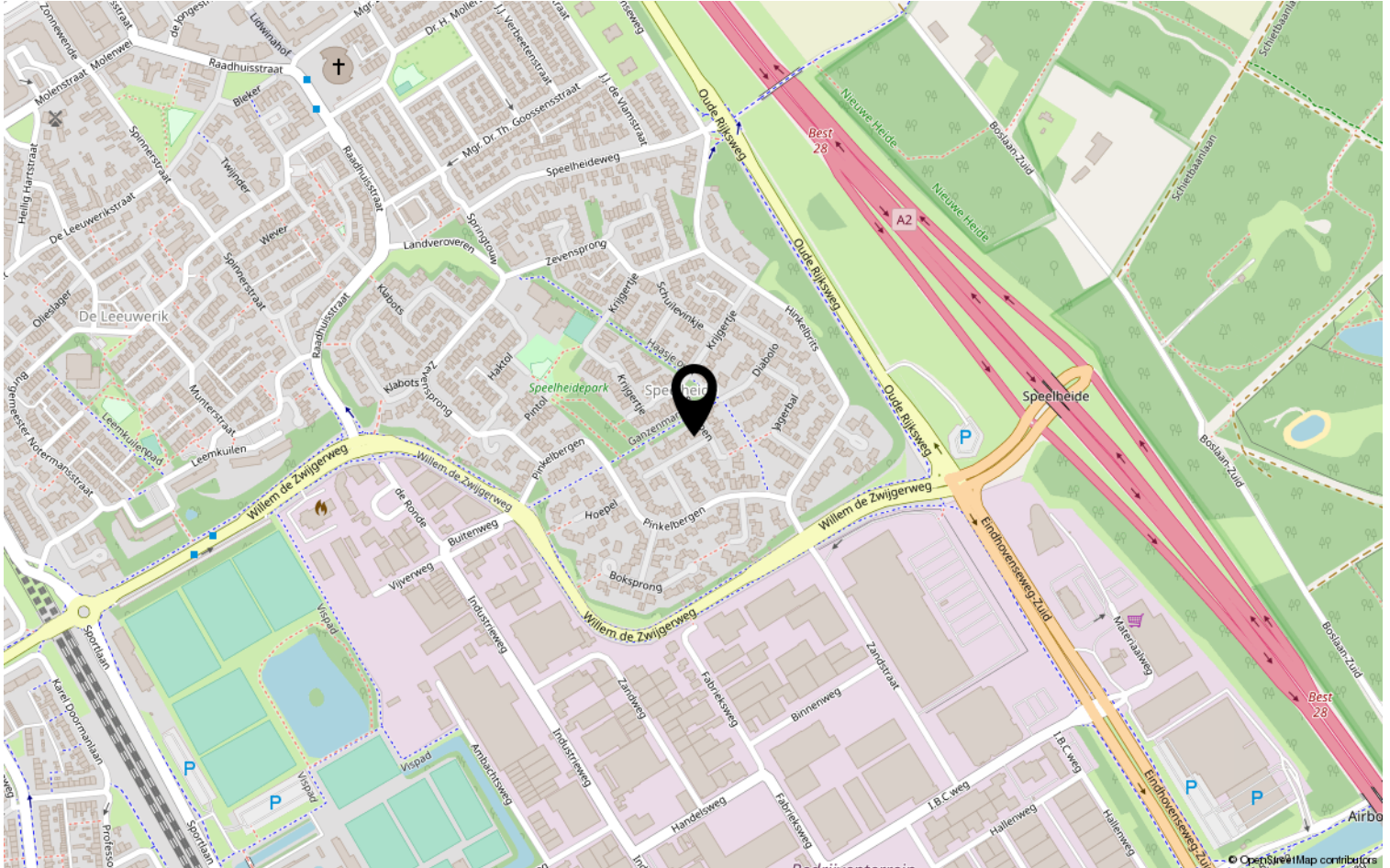


12345	Deze kaart is noordgericht	Schaal 1: 500	
Perceelnummer		Kadastrale gemeente Best	
Huisnummer		Sectie H	
	Vastgestelde kadastrale grens	Perceel 2748	
	Voorlopige kadastrale grens		
	Administratieve kadastrale grens		
	Bebouwing		

Voor een eensluitend uittreksel, geleverd op 6 juni 2023
De bewaarder van het kadaster en de openbare registers

Aan dit uittreksel kunnen geen betrouwbare maten worden ontleend.
De Dienst voor het kadaster en de openbare registers behoudt zich de intellectuele eigendomsrechten voor, waaronder het auteursrecht en het databankenrecht.

Locatie op de kaart



Heeft u interesse?



HV VAN DER HEIJDEN
MAKELAARDIJ

Spoorstraat 1, Best
5684AA

0499-335858

info@vanderheijdenmakelaardij.nl
vanderheijdenmakelaardij.nl

