

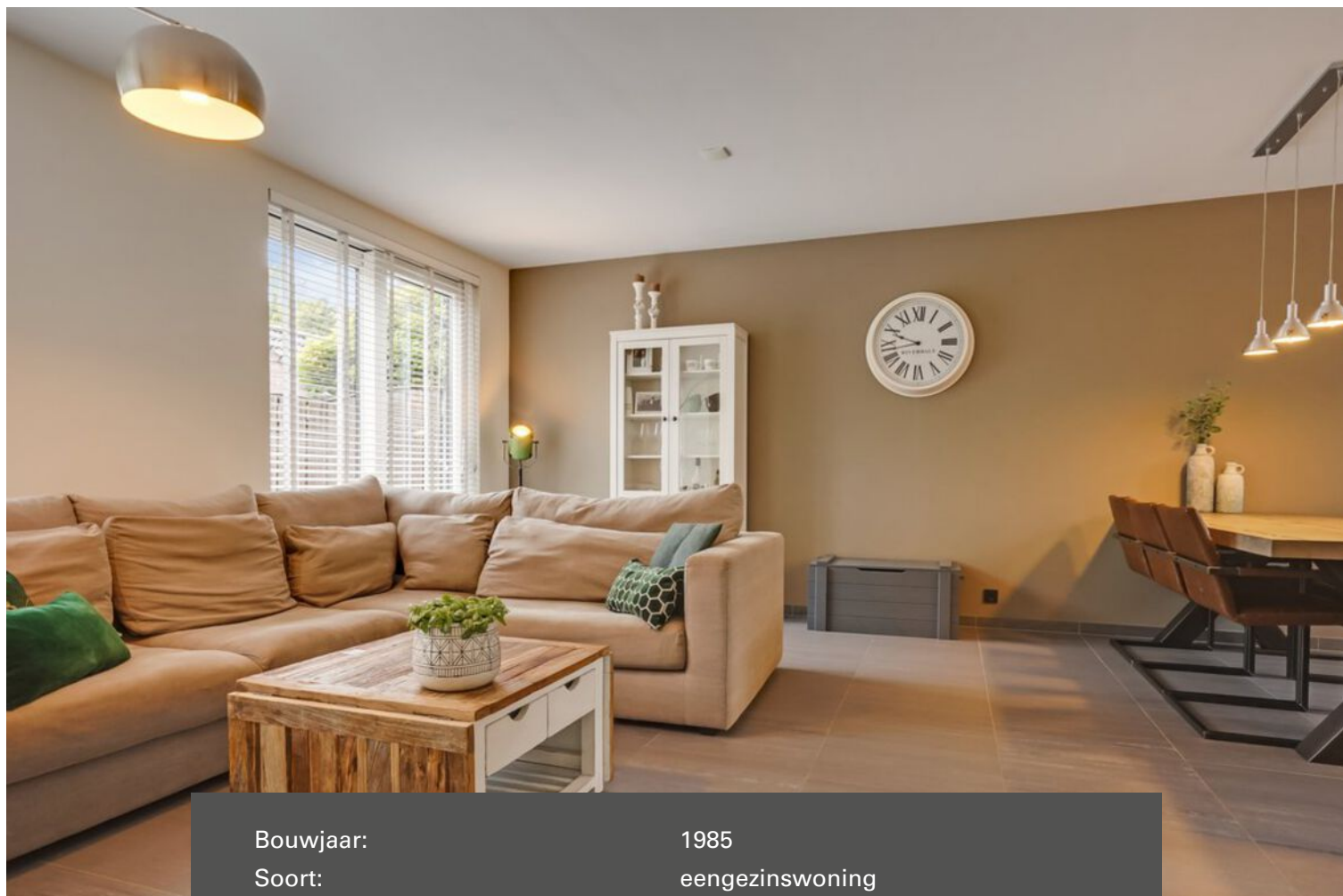
HV VAN DER HEIJDEN MAKELAARDIJ



BEST | Stoelenmatter 62

vraagprijs € 400.000 k.k.

Kenmerken & specificaties



Bouwjaar:	1985
Soort:	eengezinswoning
Kamers:	5
Inhoud:	386 m ³
Woonoppervlakte:	124 m ²
Perceeloppervlakte:	201 m ²
Overige inpandige ruimte:	-
Gebouwgebonden buitenruimte:	-
Externe bergruimte:	10 m ²
Verwarming:	c.v.-ketel
Isolatie:	dakisolatie, muurisolatie, vloerisolatie, dubbel glas

Omschrijving

Deze mooie en perfect afgewerkte tussenwoning met vrijstaande berging gelegen in de gewilde woonwijk "De Leeuwerik"

Oprit geschikt voor 2 auto's. Entree. Hal met de meterkast en toiletruimte. Kantoor/werkkamer. Sfeervolle living met een schuifpui naar het terras. Open keuken met een complete eigentijdse keukeninrichting in hoekopstelling voorzien van inbouwapparatuur. Circa 11 meter diepe achtertuin op zonzijde met toegang tot de in spouwmuur uitgevoerde berging. Op de 1e verdieping treft u de 3 slaapkamers, overloop en de recent geplaatste luxe badkamer. Via vaste trap te bereiken 2e verdieping met de 4e grote zolderslaapkamer met dakkapel over bijna de volle breedte aan achterzijde.

De woning is gelegen op een goede woonlocatie nabij diverse nuttige voorzieningen als winkelcentra, scholen, sportaccommodaties, NS station, Eindhoven Airport en belangrijke uitvalswegen.

Voor een interne bezichtiging kunt u contact opnemen met ons kantoor.

INDELING:

BEGANE GROND:

Entree met lichtpunt.

Hal afgewerkt met een tegelvloer voorzien van vloerverwarming, gestukadoorde wanden en -plafond.

Meterkast met de gasmeter, elektra- en watermeter, glasvezelaansluiting en de elektrakast voorzien van diverse groepen en aardlekschakelaars.

Modern betegelde toiletruimte met een fonteintje en een zwevend closet met muurspoeling.

Kantoor/werkkamer via loopdeur in hal te bereiken en afgewerkt met een tegelvloer voorzien van vloerverwarming, stucwerk wanden en een systeemplafond met inbouwverlichting.

Sfeervolle living met een schuifpui aan achterzijde en afgewerkt met een mooie tegelvloer voorzien van vloerverwarming, gestukadoorde wanden en een strak pleisterwerk plafond.

Open keuken met een luxe keukeninrichting in hoekopstelling voorzien van diverse laden en kasten, composiet werkblad, r.v.s. spoelbak, close in boiler, vaatwasmachine, inductie kookplaat, afzuigkap, koelkast en een elektrische oven/magnetron.

De keukenruimte is afgewerkt met een tegelvloer voorzien van vloerverwarming, stucwerk wanden en -plafond.

1E VERDIEPING:

Traphal naar overloop afgewerkt met een laminaatvloer.

Slaapkamer 1 aan voorzijde afgewerkt met een laminaatvloer, fijn schuurwerk wanden en een spuitwerk plafond.

Slaapkamer 2 aan voorzijde afgewerkt met een laminaatvloer, fijn schuurwerk wanden en een spuitwerk plafond.

Slaapkamer 3 aan achterzijde afgewerkt met een laminaatvloer, fijn schuurwerk wanden en een spuitwerk plafond.

De 3 slaapkamers zijn allen voorzien van kunststof kozijnen voorzien van dubbele beglazing en horren geplaatst in 2012.

Zeer luxe en recent geplaatste badkamer afgewerkt met een tegelvloer, tegelwerk wanden en een plafond met inbouwverlichting.

De badkamer is voorzien van een mooi badmeubel met dubbele doorlopende wastafel, zwevend closet met muurspoeling en een ruime inloofdouche met thermostaatkraan.

2E VERDIEPING:

Via vaste trapopgang te bereiken.

Royale zolderetage met een dakkapel over de volle breedte aan achterzijde, aansluiting t.b.v. wasapparatuur, unit voor de mechanische ventilatie en opstelling van de HR c.v. combiketel van het merk Vaillant.

De ruime zolderslaapkamer is afgewerkt met een laminaatvloer en stucwerk wanden.

BUITEN:

Voortuin met een dubbele oprit geschikt voor 2 auto's, buitenkraantje en aangelegd met sierbestrating en beplanting.

De achtertuin heeft een afsluitbare achterom, houten delen erfafscheiding, buitenkraantje en elektrapunten.

De tuin is aangelegd met terrastegels, gazon, beplanting en bankirai vloerdelen.

Afmeting achtertuin: Circa 11.00 meter diep en 6.00 meter breed.

Geheel in spouwmuur uitgevoerde berging met een loopdeur, sectionaaldeur, waterpunt en elektrapunten.

Afmeting berging: 3.30 meter breed x 3.30 meter lengte.

ALGEMEEN:

* Het betreft hier een degelijk en goed gebouwd woonhuis met betonnen verdiepingvloeren en gemetselde buitengevels.

* Energiezuinig door het gebruik van vloer-, gevel- en dakisolatie alsmede dubbele beglazing.

* Kunststof ramen, -deuren en -kozijnen op de 1e en 2e verdieping met HR beglazing.

* Rolluiken slaapkamers aan achterzijde en elektrisch bedienbare rolluiken dakkapel.

* HR c.v. combiketel van het merk Vaillant.

* Praktische kantoor/werkkamer op de begane grond ideaal voor thuiswerken.

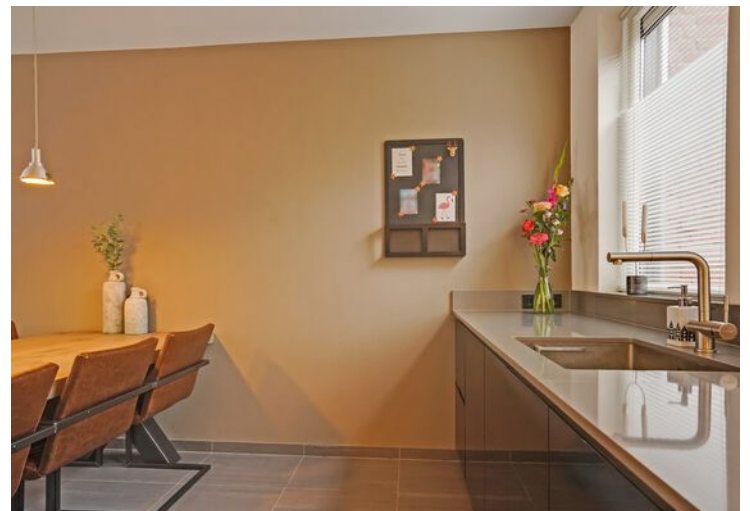
* Vrije ligging aan achterzijde voor extra privacy.

* Belangrijke uitvalswegen als de A2, A58 en A50 zijn snel bereikbaar.

* Eindhoven Airport op circa 12 minuten met de auto.

* De volgende werkzaamheden zijn uitgevoerd:

- 2012 Gehele begane grond gerenoveerd inclusief de toiletruimte en keukeninrichting
- 2012 Nieuwe kunststof ramen deuren en kozijnen
- 2015 1e verdieping gerenoveerd
- 2015 2e verdieping gerenoveerd
- 2015 Dakkapel geïsoleerd
- 2015 Nieuwe elektra geïnstalleerd op de 2e verdieping
- 2015 Nieuw aangelegde achtertuin
- 2015 Nieuwe zonneluifel
- 2015 Nieuwe c.v. ketel
- 2015 Gehele woning geschilderd
- 2019 Dakbedekking dakkapel vernieuwd
- 2020 Nieuwe luxe badkamer.





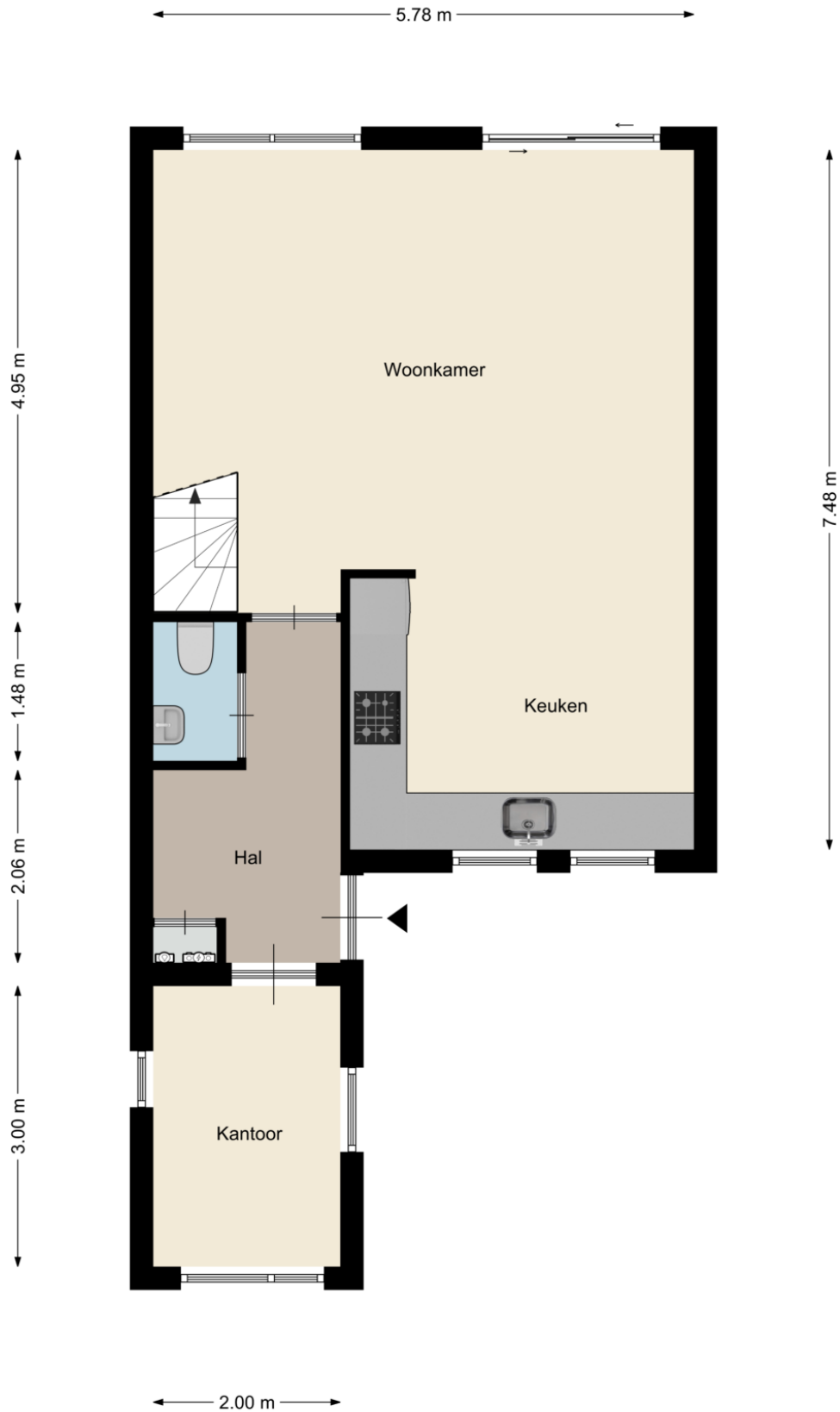








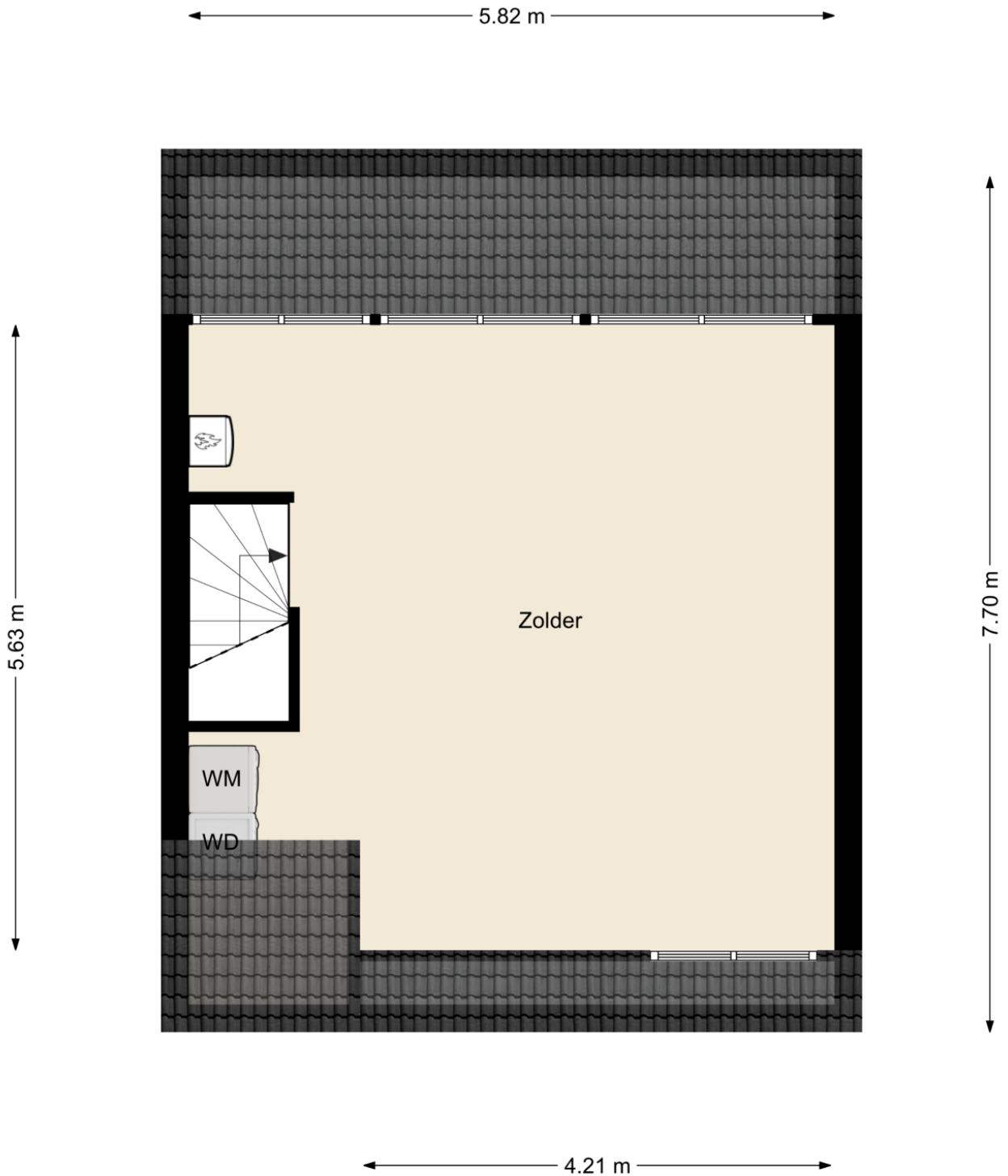
Plattegrond



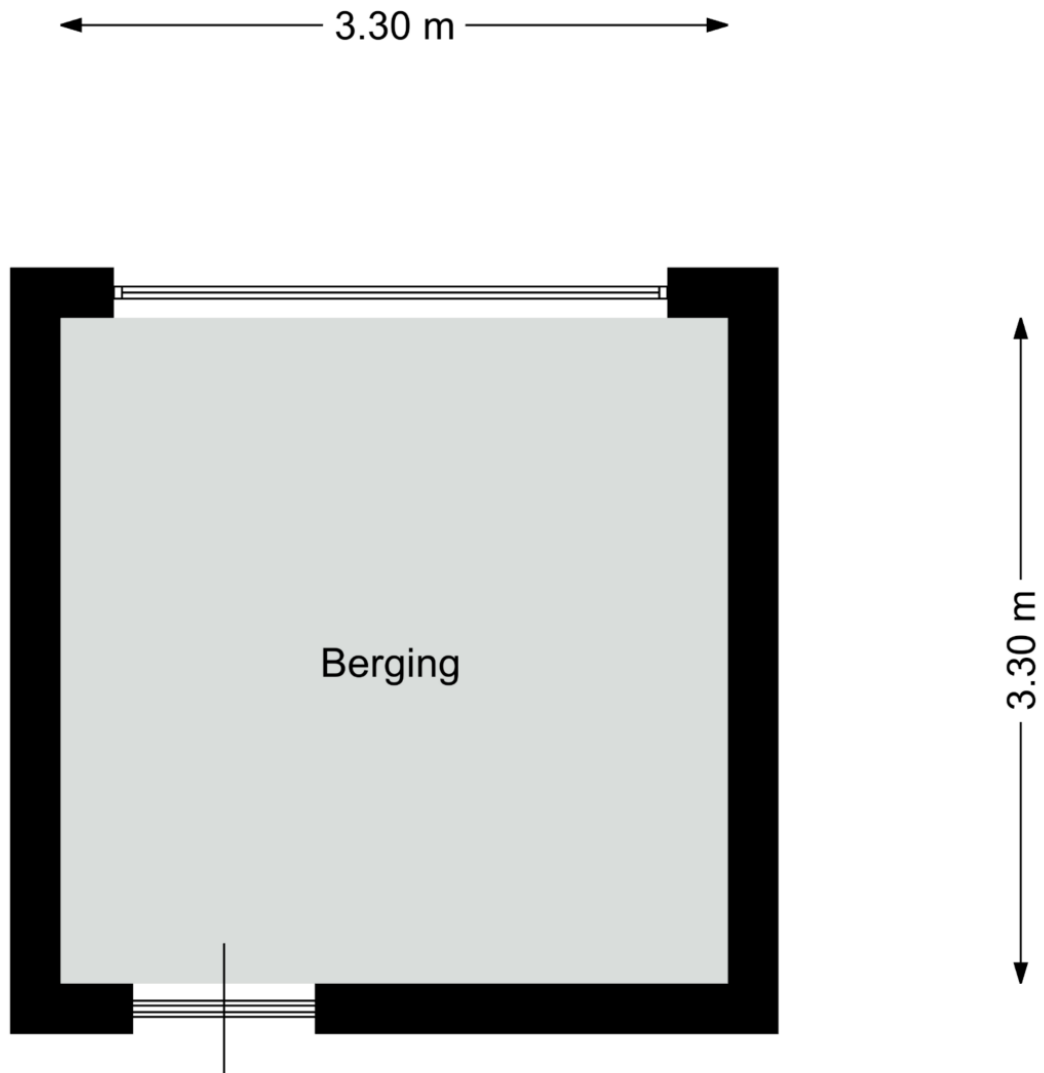
Plattegrond



Plattegrond



Plattegrond




Aan deze plattegronden kunnen geen rechten worden ontleend
©Studio BLIEK www.studiobliek.nl

Kadastrale kaart

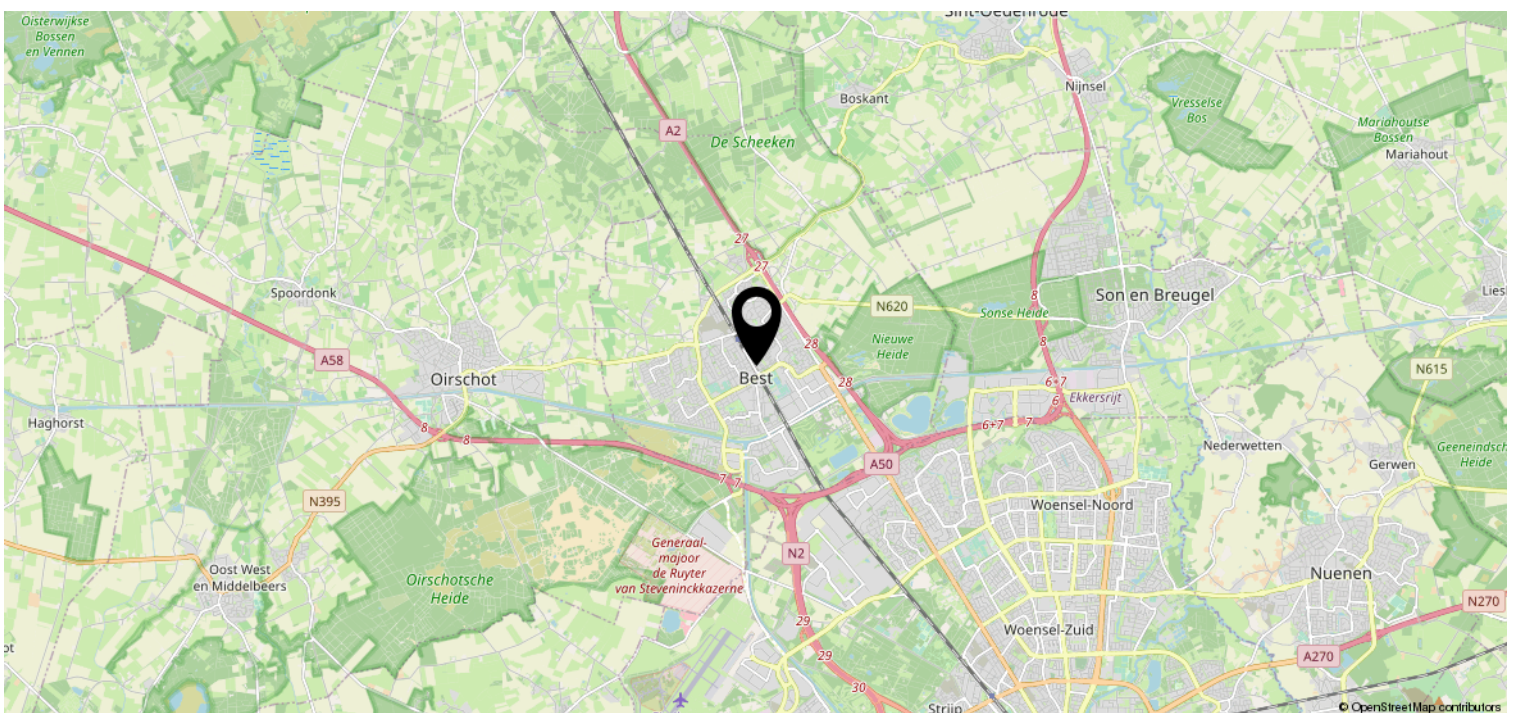
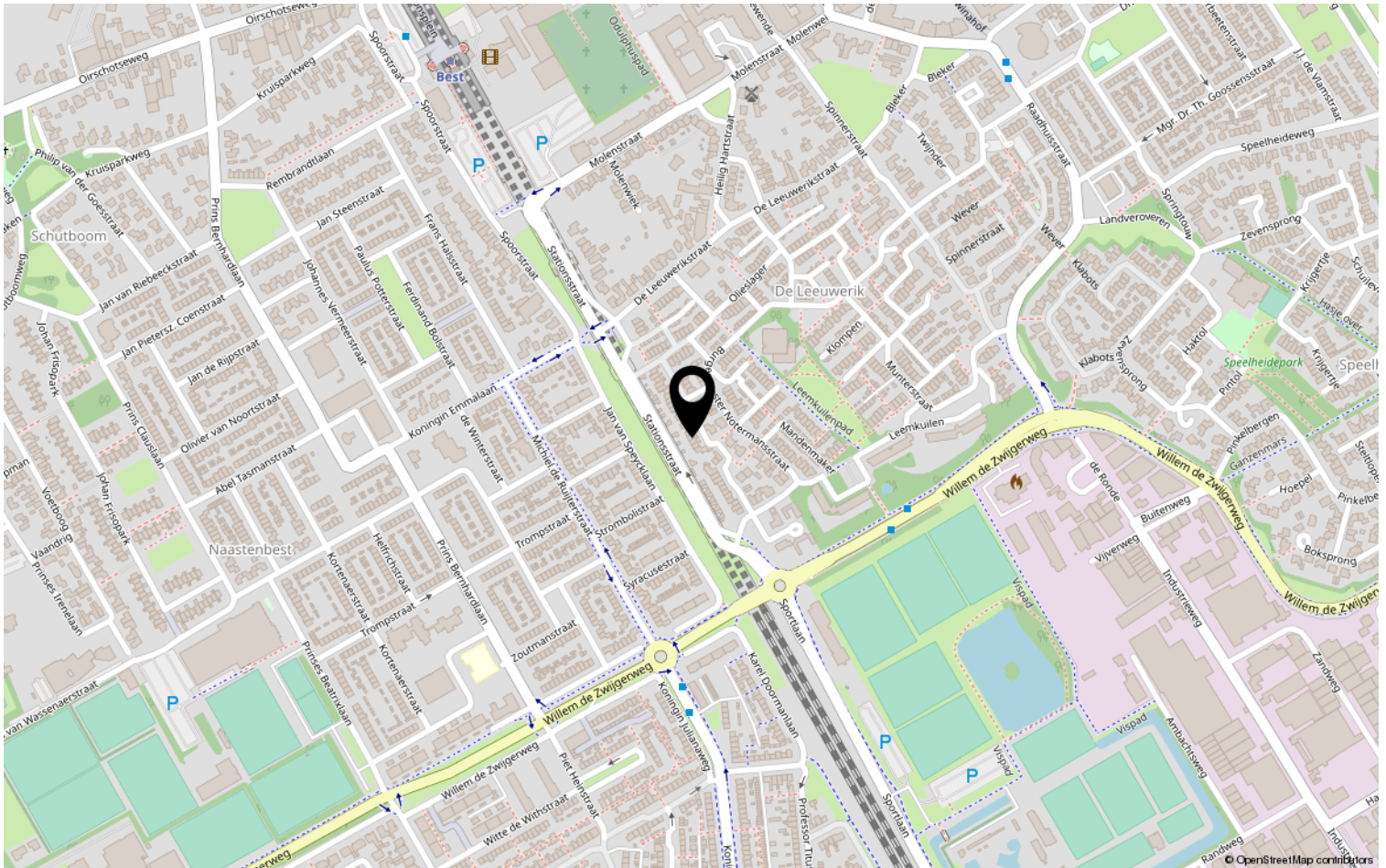
Kadastrale kaart

Uw referentie: Stoelenmatter 62 Bes



<p>12345 25</p> <ul style="list-style-type: none"> — Vastgestelde kadastrale grens — Voorlopige kadastrale grens — Administratieve kadastrale grens — Bebouwing <p>Voor een eensluitend uittreksel, geleverd op 8 oktober 2020 De bewaarder van het kadaster en de openbare registers</p>	<p>Deze kaart is noordgericht</p> <p>Perceelnummer</p> <p>Huisnummer</p> <p>Schaal 1: 500</p> <p>Kadastrale gemeente Best</p> <p>Sectie H</p> <p>Perceel 3214</p> <p>Aan dit uittreksel kunnen geen betrouwbare maten worden ontleend. De Dienst voor het kadaster en de openbare registers behoudt zich de intellectuele eigendomsrechten voor, waaronder het auteursrecht en het databankenrecht.</p>	
---	---	---

Locatie op de kaart



Heeft u interesse?



HV VAN DER HEIJDEN
MAKELAARDIJ

Spoorstraat 1, Best
5684AA

0499-335858

info@vanderheijdenmakelaardij.nl
vanderheijdenmakelaardij.nl

