

HV VAN DER HEIJDEN MAKELAARDIJ



BEST | Oranjestraat 34

vraagprijs € 359.000 k.k.

Kenmerken & specificaties



Bouwjaar:	1964
Soort:	eengezinswoning
Kamers:	4
Inhoud:	407 m ³
Woonoppervlakte:	113 m ²
Perceeloppervlakte:	175 m ²
Overige inpandige ruimte:	-
Gebouwgebonden buitenruimte:	19 m ²
Externe bergruimte:	10 m ²
Verwarming:	c.v.-ketel
Isolatie:	dakisolatie, dubbel glas

Omschrijving

Deze hoekwoning is gelegen op een mooi plekje gelegen in het zeer gewilde (Oud Best) wat is gesitueerd op ongeveer 3 minuten lopen van het leuke centrum van Best. De woning is dus gelegen op een hoek en heeft een vrije achterom, oprit, L-vormige living, woonkeuken met een complete en nette keukeninrichting, achtertuin met toegang tot de berging, 3 slaapkamers, ruime badkamer en 2 toiletruimtes.

Gelegen op een gewilde woonlocatie nabij goede voorzieningen als winkelcentra, scholen, recreatie, sportaccommodaties, treinstation en belangrijke uitvalswegen.

Graag willen wij u rondleiden in deze woning, zodat u de woning met eigen ogen kan bekijken. Hiervoor kunt u contact opnemen met ons kantoor.

Type woning: hoekwoning

Energie label: E

Bouwjaar: 1964

Perceel oppervlak: 175 m²

Woonoppervlak: 113 m²

Externe buitenruimte (berging): 10 m²

Gebouw gebonden buitenruimte (dakterras): 19 m²

Inhoud: 407 m³

Isolatie: De woning is bijna geheel voorzien van dubbele beglazing en dakisolatie.

INDELING:

BEGANE GROND:

Overdekte entree met lichtpunt.

Hal afgewerkt met een tegelvloer en spachtelputz wanden.

Betegelde toiletruimte met een radiator, fonteintje en een zwevend closet met muurspoeling.

Meterkast met de water-, gas- en elektrameter en de elektrakast is voorzien van diverse groepen en aardlekschakelaar.

De sfeervolle living in L-vorm is afgewerkt met een tegelvloer, stucwerk (granol) wanden en een stucwerk (pleister) plafond.

Ruime woonkeuken afgewerkt met een tegelvloer en spachtelputz wanden.

De keukenruimte is ingericht met een nette witte keukeninrichting in hoekopstelling voorzien van diverse kasten en laden, natuurstenen werkblad, inductie kookplaat, afzuigkap, koelkast, combi oven/magnetron en een vaatwasmachine.

1E VERDIEPING:

Middels trapopgang in hal te bereiken.

Overloop afgewerkt met spachtelputz wanden en een pleisterwerk plafond.

Slaapkamer 1 aan achterzijde met een wastafel en afgewerkt met stoffen vloerbedekking, behangen wanden en een pleisterwerk plafond.

Slaapkamer 2 aan voorzijde met een wastafel en afgewerkt met vloerbedekking, behangen wanden en een pleisterwerk plafond.

Betegelde toiletruimte met een closet en deze ruimte is ook de aansluiting t.b.v. wasapparatuur aanwezig.

De betegelde badkamer met loopdeur naar het dakterras is voorzien van een separate douche cabine, ligbad en wastafel.

2E VERDIEPING:

Via vaste trapopgang te bereiken.

Voorzolder met de opstelling van de HR c.v. combiketel van het merk Bosch uit 2006.

Slaapkamer 3 met een dakkapel aan achterzijde en knieschotten onder de schuif van de kap. Deze kamer is afgewerkt met vloerbedekking, structuur wanden en een houten delen plafond.

BUITEN:

Voortuin aangelegd met sierbestrating, siergrind en beplanting.

Oprit met sierbestrating aangelegd en een handig buitenkraantje aan de voorgevel.

Achtertuint met een afsluitbare achterom en aangelegd met siergrind terrastegels en beplanting.

Praktische grote berging over de volle breedte van de tuin die is voorzien van elektra.

ALGEMEEN:

* Het betreft hier een degelijk en traditioneel gebouwd woonhuis met gemetselde buitengevels, betonnen verdiepingsvloeren en een houten kapconstructie met pannen gedekt. De platte daken zijn voorzien van een bitumen daklaag.

* De woning is bijna volledig voorzien van dubbele beglazing.

* Dakisolatie aanwezig.

* Verwarming middels wandradiatoren en de HR combiketel van Bosch.

* Aan achterzijde is de woning over de volle breedte uitgebouwd waardoor er op de begane grond een betere en ruimere indeling is ontstaan.

* Gelegen op korte afstand van goede voorzieningen zoals:

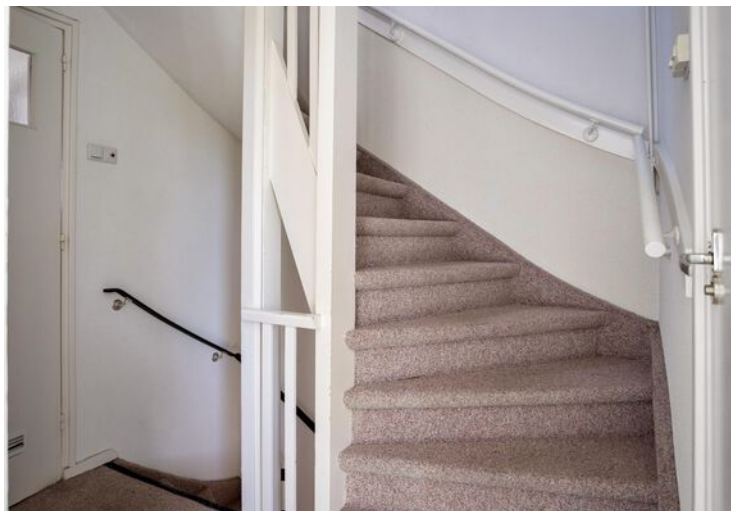
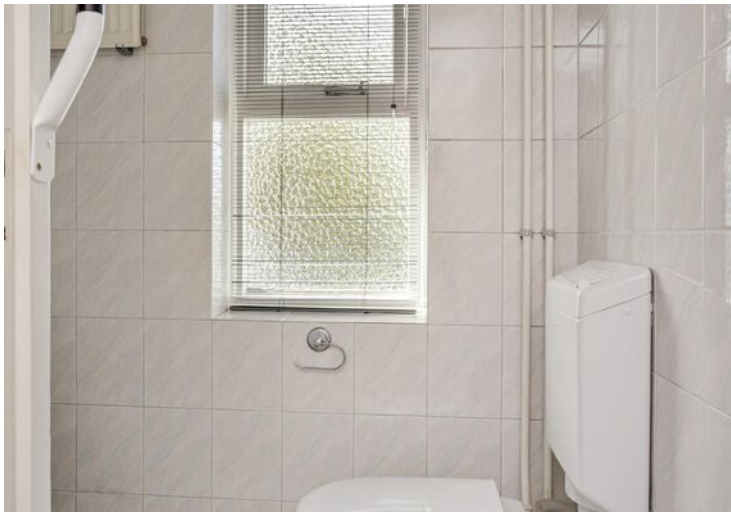
- Treinstation
- Bushalte
- Centrum
- Snelweg op/afrit
- Supermarkt
- Kinderopvang
- Basisonderwijs
- Voortgezet onderwijs (Heerbeek college)
- Eindhoven airport
- Brainport.

* Deze documentatie is puur informatief en hieraan kunnen geen rechten worden ontleend aan ons kantoor of verkopers. De koper heeft het recht en plicht tot het onderzoeken van de technische bouwkundige staat, inzien van de bestemmingsplannen, inhoud en oppervlakte maten en het controleren van de inhoudelijk benoemde zaken in deze brochure en die op Funda vermeld staan.













Plattegrond

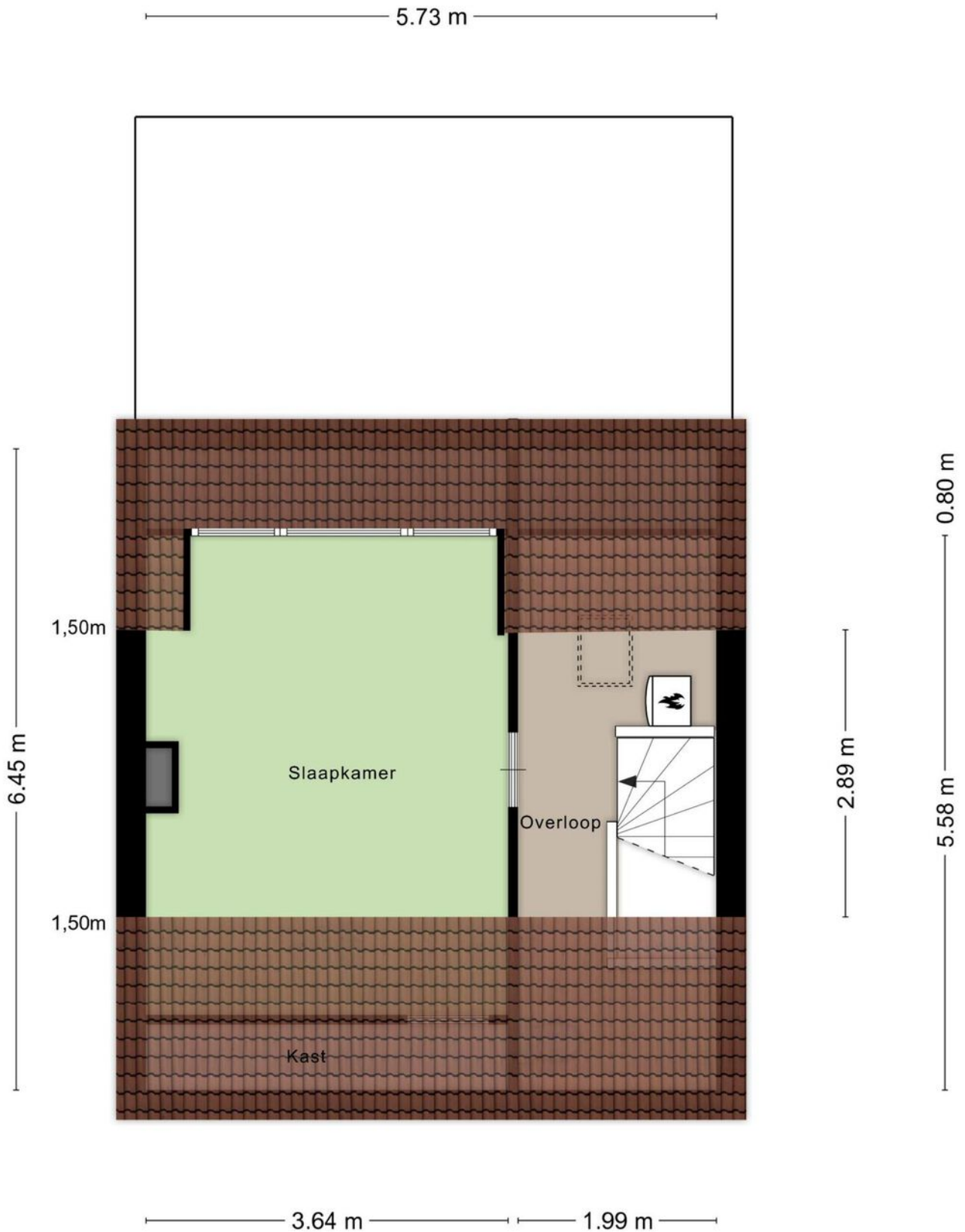


Aan de plattegronden kunnen geen rechten worden ontleend
© Zibber www.zibber.nl

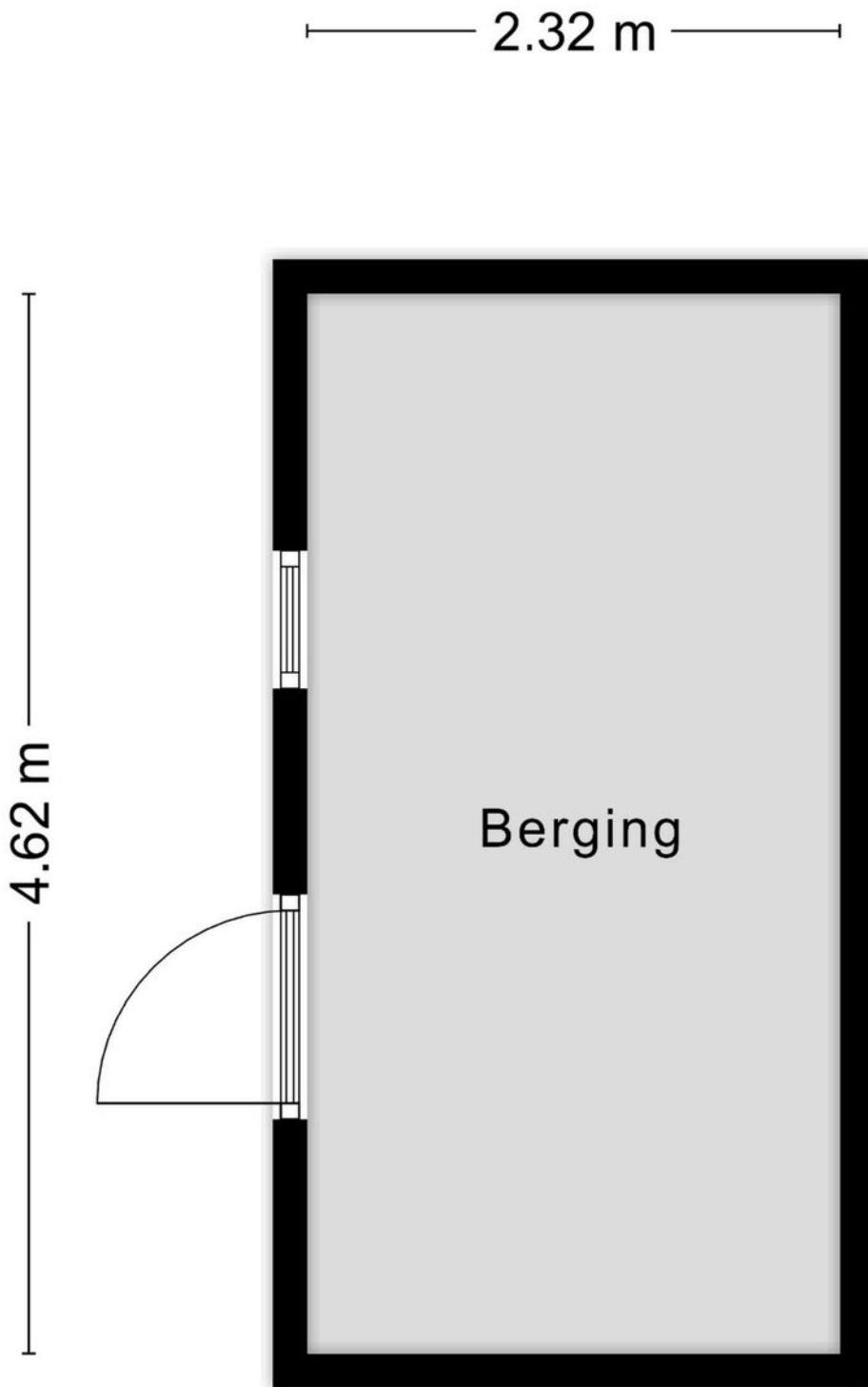
Plattegrond



Plattegrond



Plattegrond



Kadastrale kaart

Kadastrale kaart

Uw referentie: Oranjestraat 34 Best



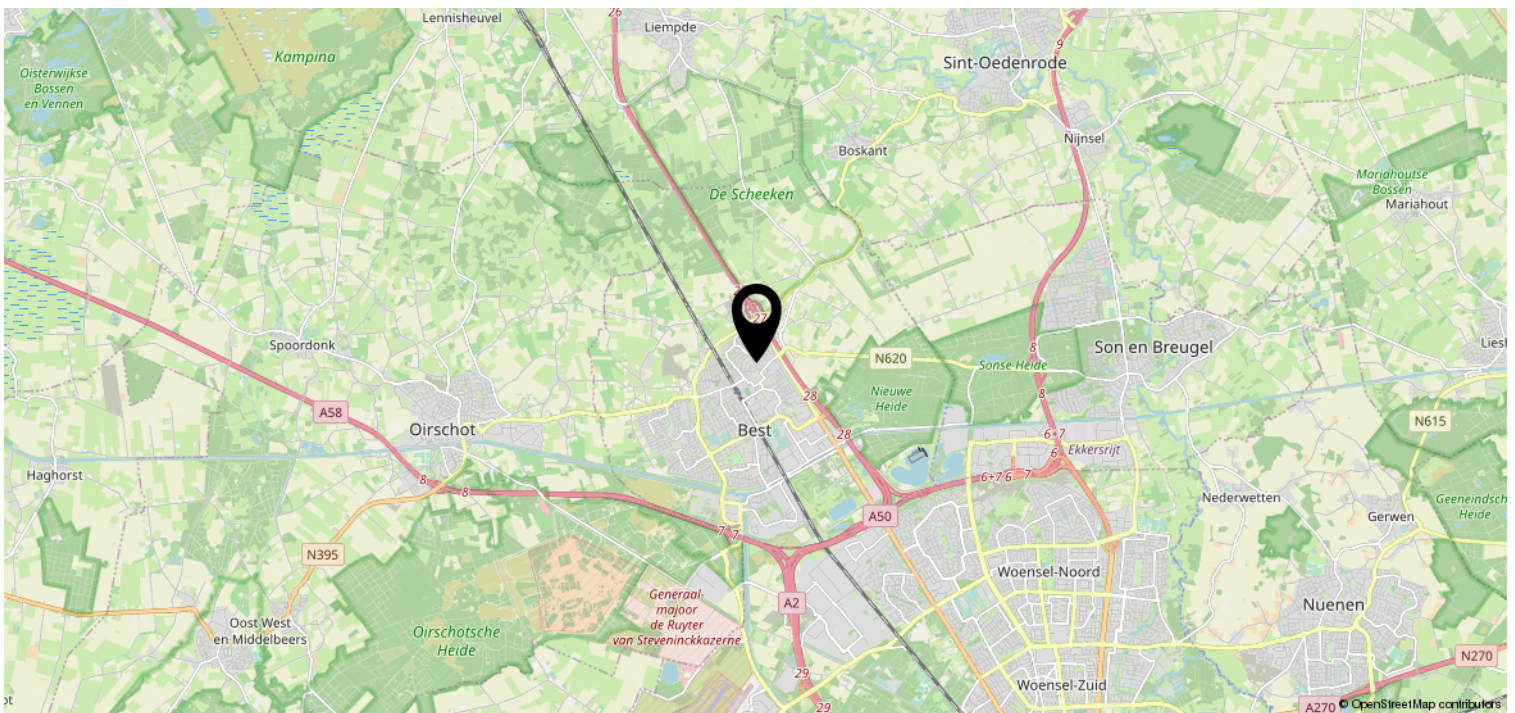
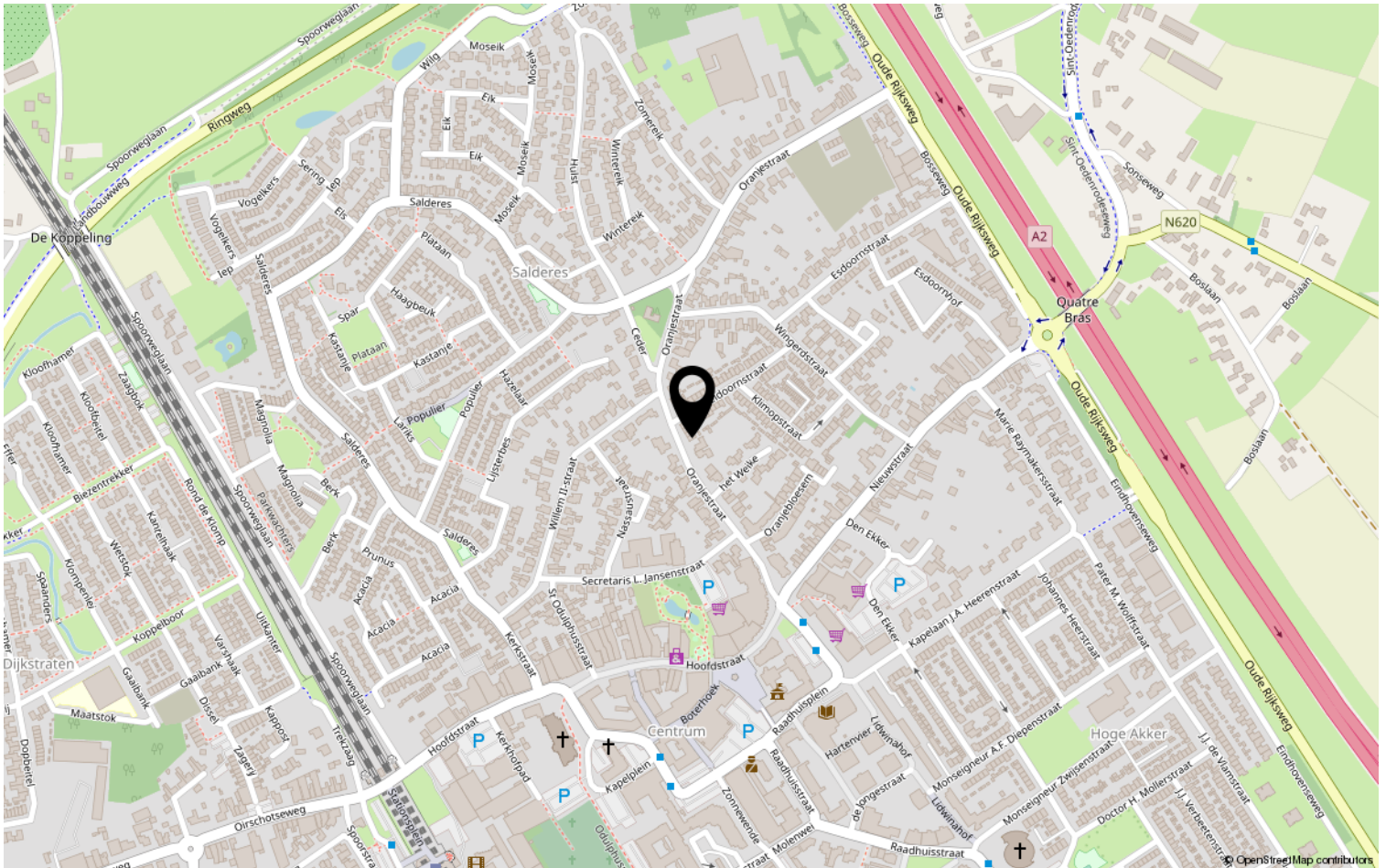
0 5 10 15 20 25m

12345	Deze kaart is noordgericht	Schaal 1: 500	
25	Perceelnummer	Kadastrale gemeente Best	
25	Huisnummer	Sectie H	
	Vastgestelde kadastrale grens	Perceel 1428	
	Voorlopige kadastrale grens		
	Administratieve kadastrale grens		
	Bebouwing		

Voor een eensluitend uittreksel, geleverd op 2 oktober 2023
De bewaarder van het kadaster en de openbare registers

Aan dit uittreksel kunnen geen betrouwbare maten worden ontleend.
De Dienst voor het kadaster en de openbare registers behoudt zich de intellectuele eigendomsrechten voor, waaronder het auteursrecht en het databankenrecht.

Locatie op de kaart



Heeft u interesse?



HV VAN DER HEIJDEN
MAKELAARDIJ

Spoorstraat 1, Best
5684AA

0499-335858

info@vanderheijdenmakelaardij.nl
vanderheijdenmakelaardij.nl

