

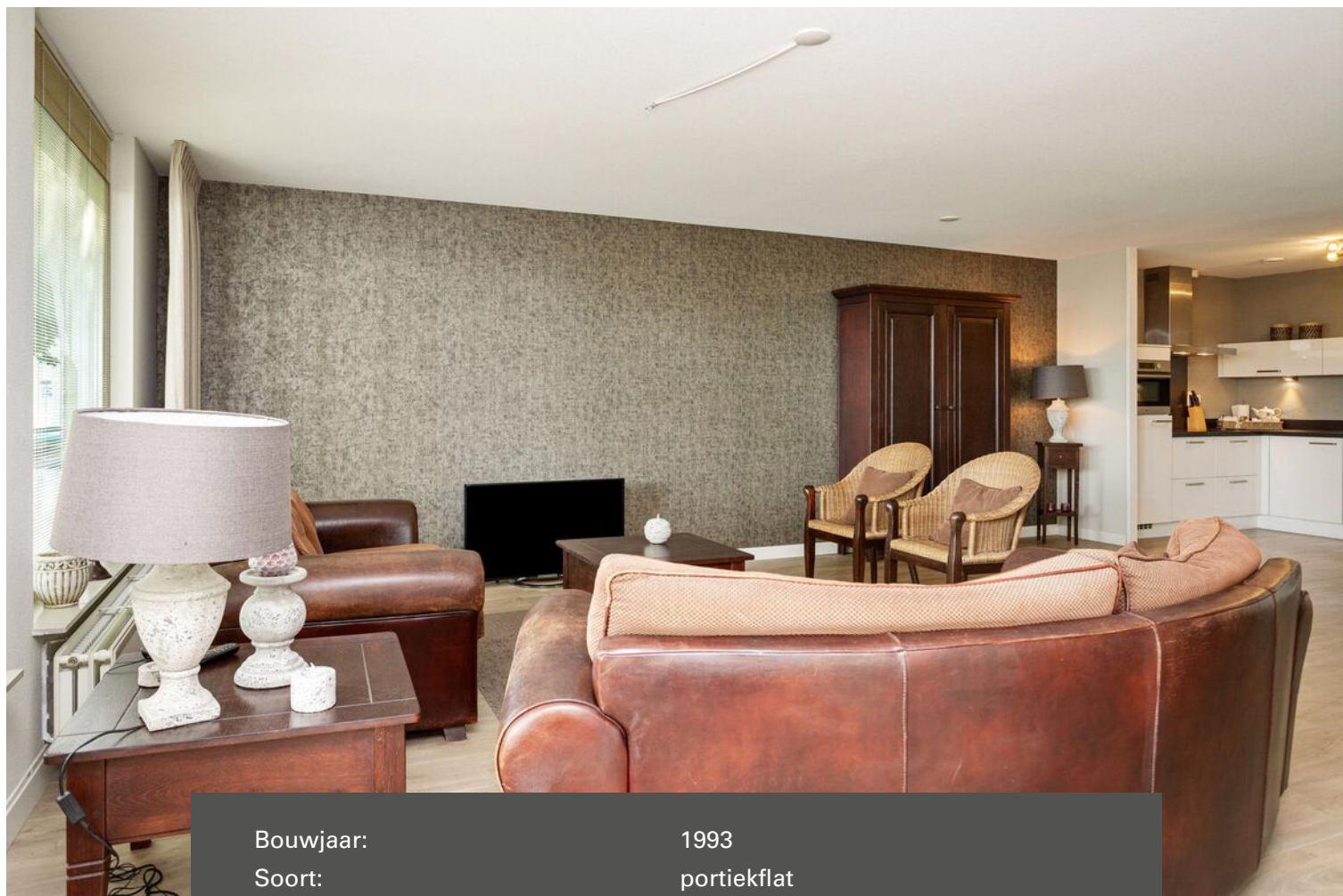
HV VAN DER HEIJDEN MAKELAARDIJ



BEST | Lidwinahof 46

vraagprijs € 525.000 k.k.

Kenmerken & specificaties



Bouwjaar:	1993
Soort:	portiekflat
Kamers:	4
Inhoud:	429 m ³
Woonoppervlakte:	130 m ²
Perceeloppervlakte:	0 m ²
Overige inpandige ruimte:	-
Gebouwgebonden buitenruimte:	10 m ²
Externe bergruimte:	23 m ²
Verwarming:	c.v.-ketel
Isolatie:	muurisolatie, dubbel glas

Omschrijving

Dit mooie en luxe appartement met een zeer royale indeling is gelegen op een top locatie nabij het gezellige centrum van Best en heeft te bieden een privé parkeerplek in het souterrain, separate berging, lift, ruime living met een mooi uitzicht en toegang tot de grote loggia, open keuken met een eigentijdse complete keukeninrichting, interne berging stook/wasruimte, maar liefst 3 slaapkamers, nette betegelde badkamer en 2 toiletgroepen.

Gelegen op een gewilde woonlocatie nabij goede voorzieningen als winkelcentra, scholen, recreatie, sportaccommodaties, treinstation en belangrijke uitvalswegen.

Graag willen wij u rondleiden in deze woning, zodat u de woning met eigen ogen kan bekijken. Hiervoor kunt u contact opnemen met ons kantoor.

Type woning: Portiek Appartement

Energie label: B

Bouwjaar: 1993

Woonoppervlak: 130 m²

Gebouw gebonden buitenruimte (Loggia): 10 m²

Externe buitenruimte (berging en parkeerplaats): 23 m²

Inhoud: 372 m³

Isolatie: De woning is voorzien van gevel isolatie en dubbele beglazing.

INDELING:

BEGANE GROND:

Overdekte hoofdentree met lichtpunt.

Binnenkomst hal met de brievenbussen en het bel-paneel met videofoon functie.

Portiek met de toegang tot de lift, trapopgang en met meterkast.

Entree woning met veiligheidssloten.

Ontvangsthal met een garderobenis en afgewerkt met een laminaatvloer,

fijn spuitwerk wanden en -plafond.

Werkkast met diverse legschappen.

Was/stookruimte met de aansluiting t.b.v. wasapparatuur en de opstelling van de HR c.v. combiketel van het merk Remeha.

Vernieuwde toiletruimte voorzien van een fonteintje en een zwevend closet met muurspoeling.

De royale en sfeervolle living is afgewerkt met een nette laminaatvloer, fijn spuitwerk wanden en een -plafond.

Open keuken met een mooie eigentijdse keukeninrichting in hoekopstelling geplaatst voorzien van diverse laden en kasten, kunststof werkblad, rvs spoelbak met een mengkraan,

4-pits inductiekookplaat, rvs afzuigkap, vaatwasmachine, koelkast en een combimagnetron/oven.

Het ruime buitenterras (loggia) op zonzijde gelegen biedt plek voor een grote tafel waar men met meerdere mensen lekker kan zitten.

Het overdekte terras is via een loopdeur in de woonkamer en slaapkamer te bereiken.

Slaapkamer 1 aan voorzijde met de loopdeur naar het terras en de kamer is afgewerkt met een laminaatvloer, spuitwerk wanden en een -plafond.

Slaapkamer 2 aan achterzijde is afgewerkt met een laminaatvloer, spuitwerk wanden en een -plafond.

Slaapkamer 3 aan achterzijde is afgewerkt met een laminaatvloer, spuitwerk wanden en een -plafond.

Ruim opgezette betegelde badkamer voorzien van een ligbad, separate douche cabine met een thermostaatkraan, zwevend closet met muurspoeling, design radiator en een mooi badmeubel met geïntegreerde dubbele wastafel en een losse wandspiegel.

SOUTERRAIN:

Deze ruimte is te bereiken intern via de lift en traphal en tevens met de auto of fiets via de externe afsluitbare inrit.

Hier zijn gevestigd de privé parkeerplaats en de separate ruime berging met lichtpunt.

ALGEMEEN:

* Het betreft hier een mooi en goed gebouwd appartementen complex met gemetselde gevels en betonnen verdiepingvloeren.

* Door de aanwezigheid van een lift is de woning ook geschikt voor minder validen.

* Energiezuinig door het gebruik van gevel isolatie en dubbele beglazing.

* Verwarming middels radiatoren die worden verwarmd door de HR c.v. combiketel.

* Parkeren mogelijk op de privé parkeerplaats in het souterrain en openbaar parkeren.

* De service kosten bedragen € 234,- per maand.

* Gelegen op korte afstand van goede voorzieningen zoals:

- Treinstation
- Bushalte
- Centrum
- Snelweg op/afrit
- Supermarkt
- Kinderopvang
- Basisonderwijs
- Voortgezet onderwijs (Heerbeek college)
- Eindhoven airport
- Brainport.

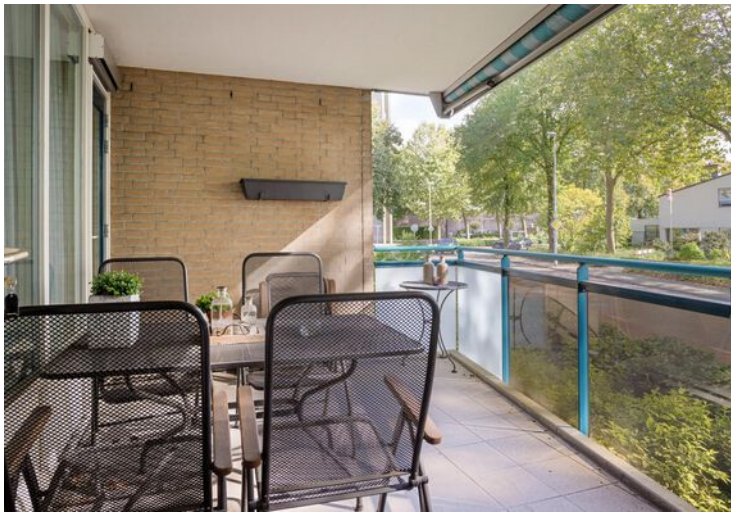
* Deze documentatie is puur informatief en hieraan kunnen geen rechten worden ontleend aan ons kantoor of verkopers. De koper heeft het recht en plicht tot het onderzoeken van de technische bouwkundige staat, inzien van de bestemmingsplannen, inhoud en oppervlakte maten en het controleren van de inhoudelijk benoemde zaken in deze brochure en die op Funda vermeld staan.







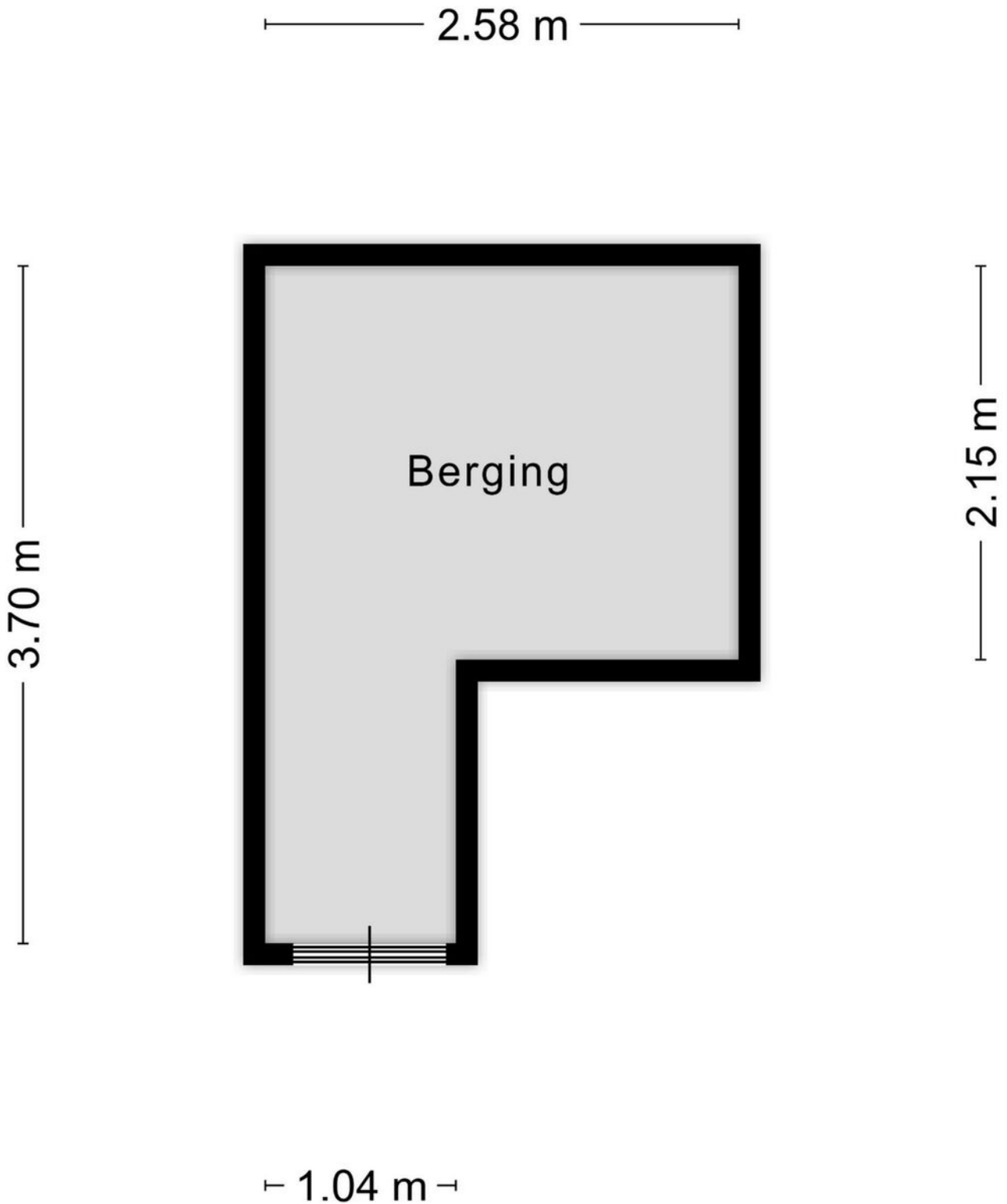




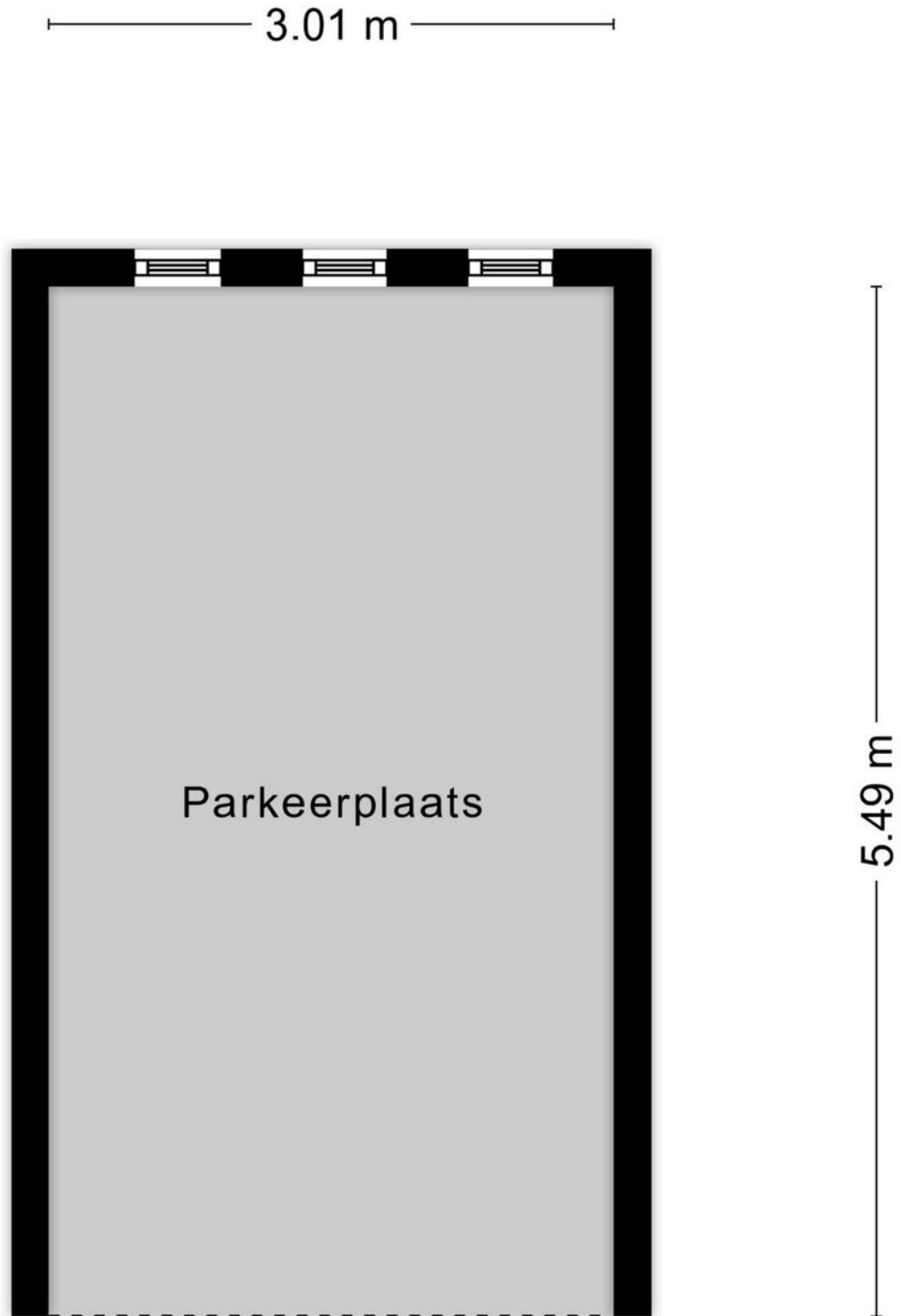
Plattegrond



Plattegrond



Plattegrond



Kadastrale kaart

Kadastrale kaart

Uw referentie: Lidwinahof 46 Best

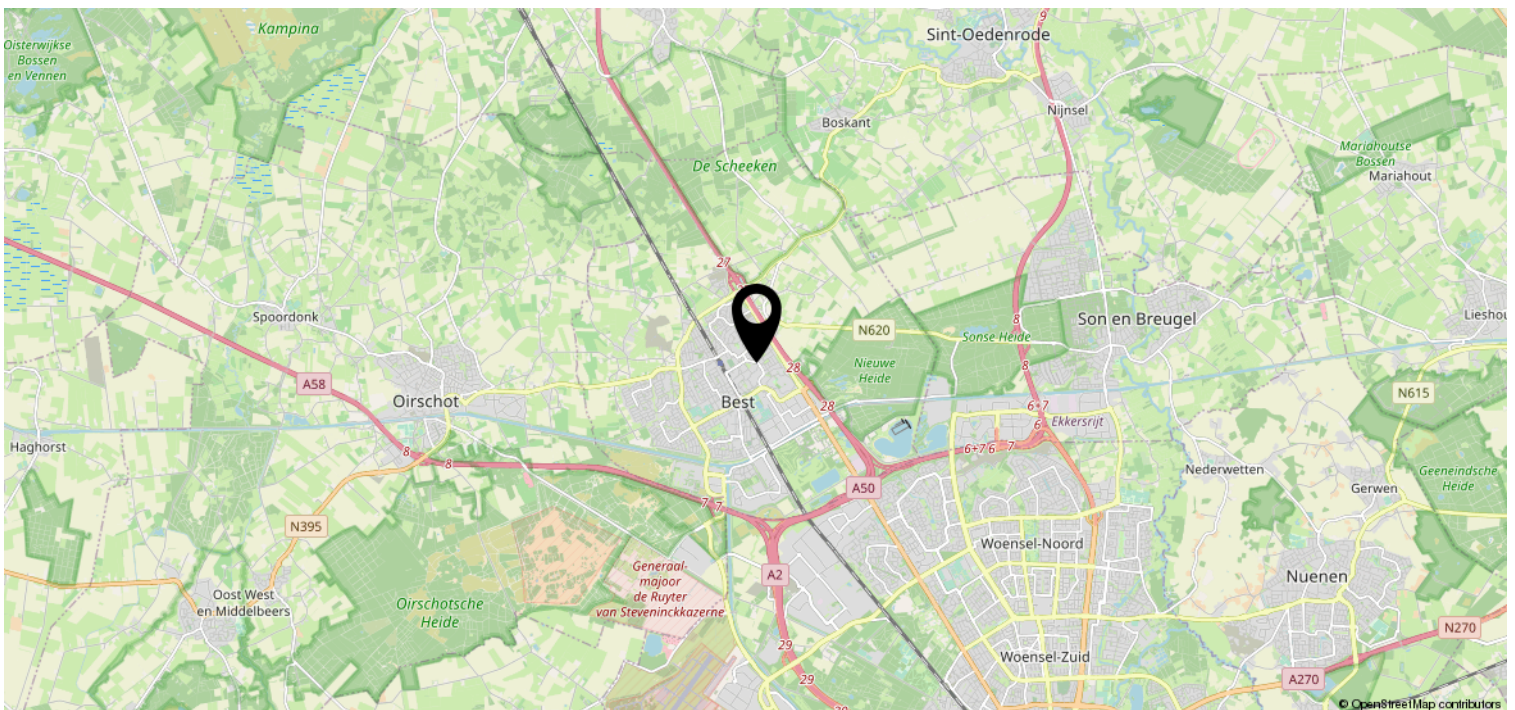
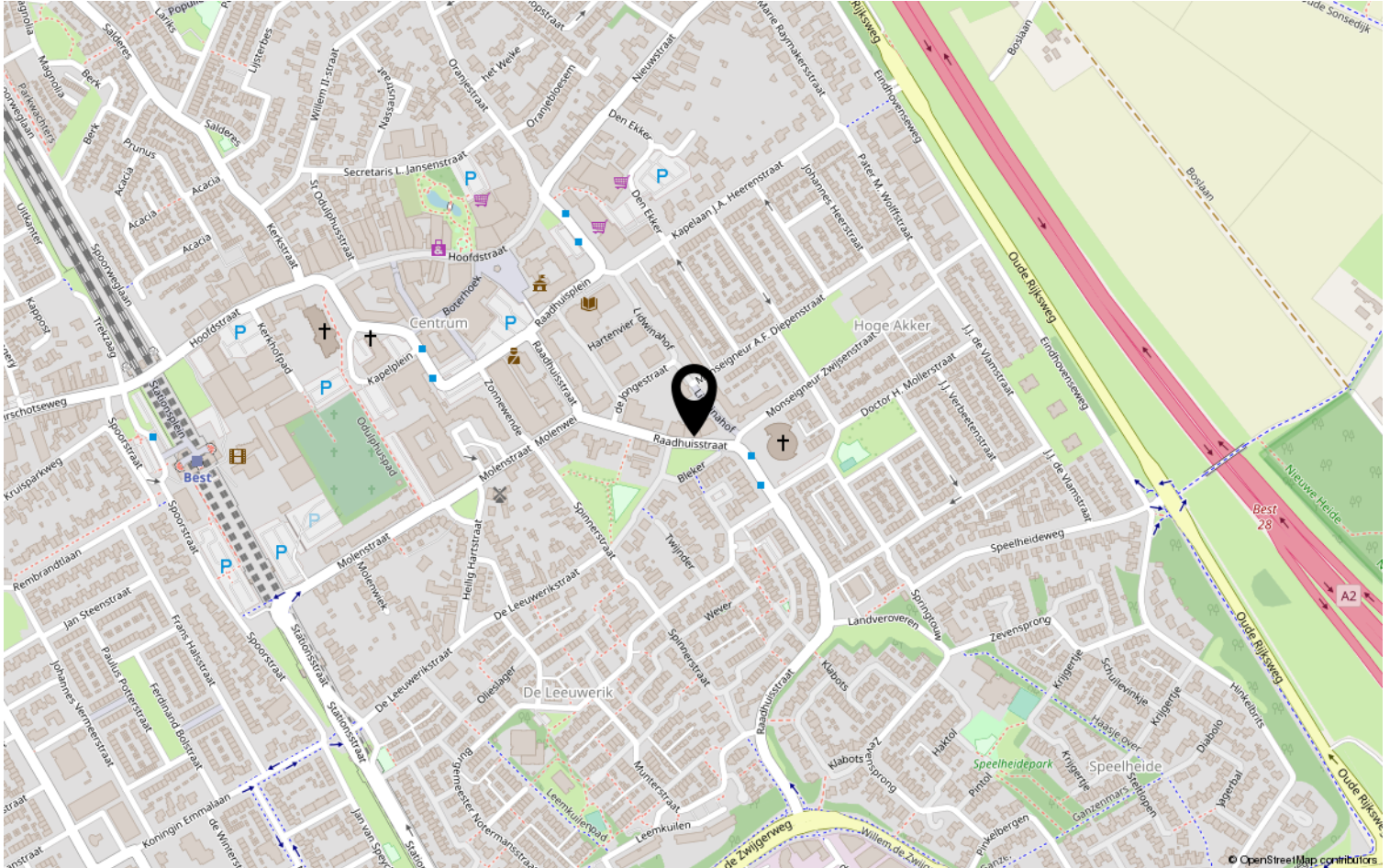


<p>12345</p> <p>Deze kaart is noordgericht</p> <p>Perceelnummer</p> <p>Huisnummer</p> <p>Vastgestelde kadastrale grens</p> <p>Voorlopige kadastrale grens</p> <p>Administratieve kadastrale grens</p> <p>Bebouwing</p>	<p>Schaal 1: 1000</p> <p>Kadastrale gemeente Best</p> <p>Sectie H</p> <p>Perceel 4931</p>	
---	---	---

Voor een eensluitend uittreksel, geleverd op 2 oktober 2023
De bewaarder van het kadaster en de openbare registers

Aan dit uittreksel kunnen geen betrouwbare maten worden ontleend.
De Dienst voor het kadaster en de openbare registers behoudt zich de intellectuele eigendomsrechten voor, waaronder het auteursrecht en het databankenrecht.

Locatie op de kaart



Heeft u interesse?



HV VAN DER HEIJDEN
MAKELAARDIJ

Spoorstraat 1, Best
5684AA

0499-335858

info@vanderheijdenmakelaardij.nl
vanderheijdenmakelaardij.nl

