

# HV VAN DER HEIJDEN MAKELAARDIJ



**BEST** | Raadhuisstraat 300 a

vraagprijs € 249.000 k.k.

# Kenmerken & specificaties



Bouwjaar:	2014
Soort:	bovenwoning
Kamers:	2
Inhoud:	158 m <sup>3</sup>
Woonoppervlakte:	46 m <sup>2</sup>
Perceeloppervlakte:	0 m <sup>2</sup>
Overige inpandige ruimte:	-
Gebouwgebonden buitenruimte:	3 m <sup>2</sup>
Externe bergruimte:	5 m <sup>2</sup>
Verwarming:	c.v.-ketel
Isolatie:	dakisolatie, muurisolatie

# Omschrijving

Dit mooi gelegen en duurzaam gebouwd appartement met een gezellige living, open keuken met een praktische keukeninrichting, balkon aan voorzijde, separate toiletruimte, betegelde badkamer, was/c.v. ruimte, ruime slaapkamer, externe berging en 2 privé parkeerplaatsen op het binnenterrein gelegen op een locatie direct nabij het centrum van Best.

Gelegen op een gewilde woonlocatie nabij goede voorzieningen als winkelcentra, scholen, recreatie, sportaccommodaties, treinstation en belangrijke uitvalswegen.

Graag willen wij u rondleiden in deze woning, zodat u de woning met eigen ogen kan bekijken. Hiervoor kunt u contact opnemen met ons kantoor.

Type woning: Bovenwoning/appartement

Energie label: A

Bouwjaar: 2014

Woonoppervlak: 46 m<sup>2</sup>

Gebouw gebonden buitenruimte (balkon) 3 m<sup>2</sup>

Externe buitenruimte (berging) 5 m<sup>2</sup>

Inhoud: 158 m<sup>3</sup>

Isolatie: De woning is voorzien van gevel- en dakisolatie alsmede HR dubbele beglazing.

## INDELING:

### BEGANE GROND:

Gezamenlijke hoofdentree met de brievenbussen en de bel/intercominstallatie.

Binnenkomst hal met de trapopgang en meterkast voorzien van de diverse meters en elektrakast met diverse groepen en aardlekschakelaars.

Aan de achterzijde van het complex bevinden zich de privé parkeerplaatsen op een afgesloten terrein.

De separate berging heeft een vloeroppervlak van circa 5 m<sup>2</sup>

### 1E VERDIEPING:

Entree appartement.

Hal is afgewerkt met een laminaatvloer, stucwerk wanden en een spuitwerk plafond.

Deels betegelde toiletruimte met een fonteintje en een closet.

De gezellige woonkamer is afgewerkt met een pvc vloer, stucwerk wanden en een spuitwerk plafond.

Via loopdeur in woonkamer te bereiken ruim balkon aan voorzijde van het complex.

Open keukenruimte met een keukeninrichting voorzien van diverse laden en kastjes, 4-pits gaskookplaat, rvs afzuigkap, rvs spoelbak en een mengkraan.

Was/c.v. ruimte met de opstelling van de HR c.v. combiketel van Atag (2014), unit t.b.v. de vloerverwarming en de unit van de mechanische ventilatie.

De slaapkamer is afgewerkt met een pvc vloer, stucwerk wanden en een spuitwerk plafond.

Betegelde badkamer met een wastafel en een open douche.

## ALGEMEEN:

\* Het betreft hier een degelijk en goed gebouwd appartementen complex met gemetselde buitengevels en betonnen verdiepingsvloeren.

\* Energiezuinig door het gebruik van uitstekende gevel- en dakisolatie alsmede HR dubbele beglazing.

\* De verwarming betreft vloerverwarming die wordt verwarmd door de HR c.v. combiketel van Atag uit 2014.

\* Door het definitieve energielabel A is het bij bepaalde hypotheek verstrekkers mogelijk om gunstigere hypotheek voorwaarden te verkrijgen.

\* Hypotheek met NHG mogelijk gezien de vraagprijs onder deze maximale grens zit.

\* Maandelijkse bijdrage voor de VVE bedragen € 72,24 per maand.

\* Voldoende parkeermogelijkheden op de 2 privé plaatsen op het afsluitbare binnenterrein en voor het complex op de openbare parkeervakken.

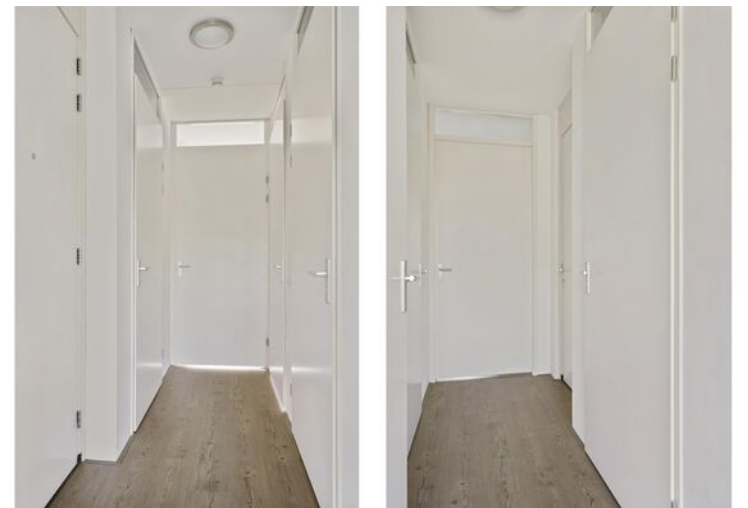
\* Gelegen op korte afstand van goede voorzieningen zoals:

- Treinstation
- Bushalte
- Centrum
- Snelweg op/afrit
- Supermarkt
- Kinderopvang
- Basisonderwijs
- Voortgezet onderwijs (Heerbeek college)
- Eindhoven airport
- Brainport

\* Deze documentatie is puur informatief en hieraan kunnen geen rechten worden ontleend aan ons kantoor of verkopers. De koper heeft het recht en plicht tot het onderzoeken van de technische bouwkundige staat, inzien van de bestemmingsplannen, inhoud en oppervlakte maten en het controleren van de inhoudelijk benoemde zaken in deze brochure en die op Funda vermeld staan.

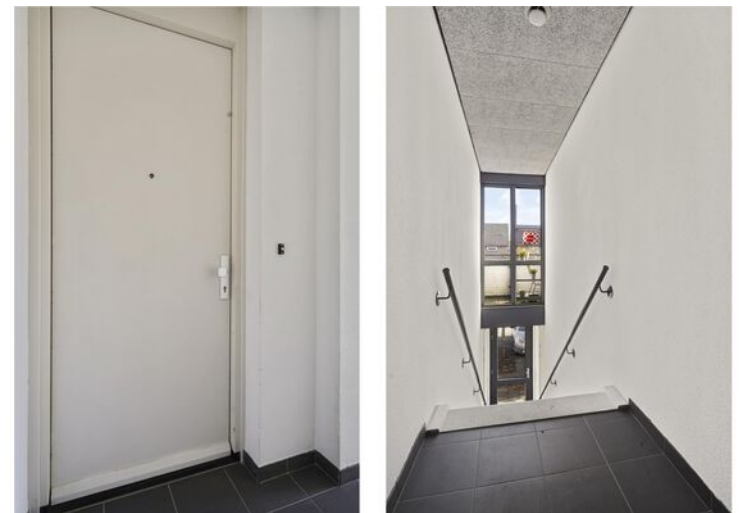








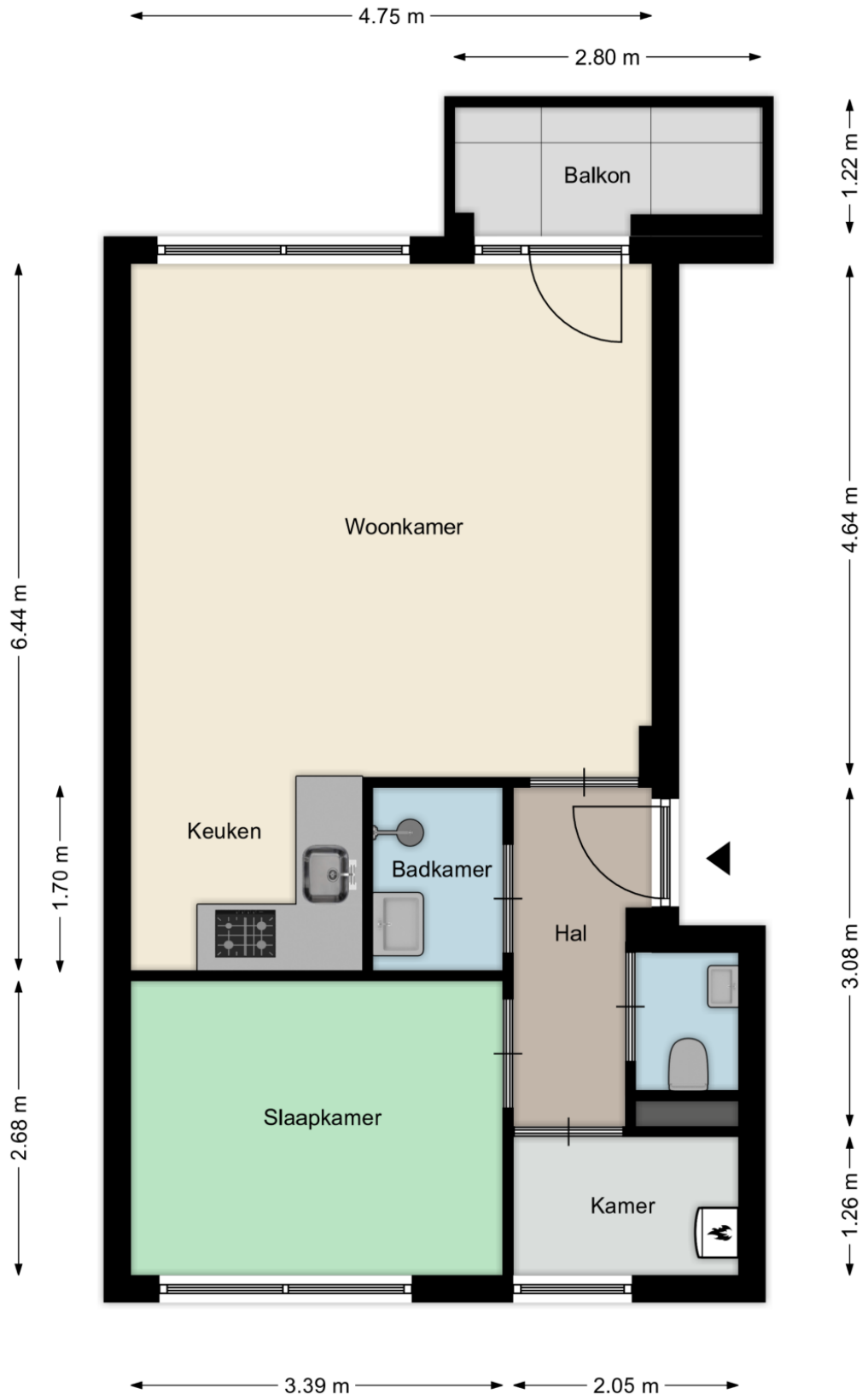






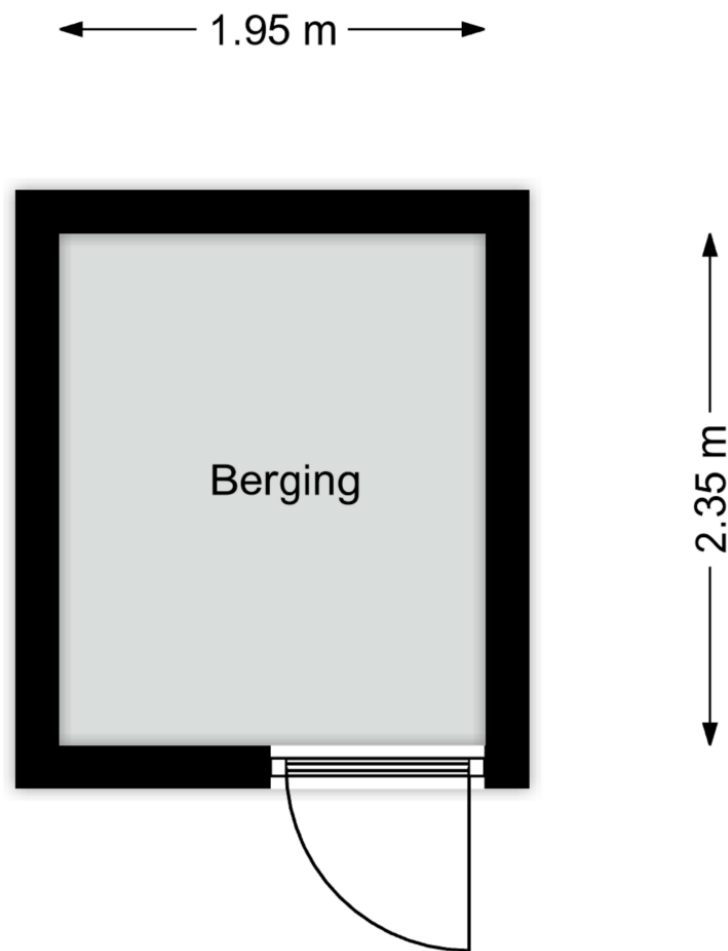


# Plattegrond





# Plattegrond



Aan deze plattegronden kunnen geen rechten worden ontleend  
©Studio BLIEK [www.studiobliek.nl](http://www.studiobliek.nl)

# Kadastrale kaart

Kadastrale kaart


Uw referentie: Raadhuisstraat 300a



12345	Deze kaart is noordgericht	Schaal 1: 500	
	Perceelnummer		
25	Huisnummer		
—	Vastgestelde kadastrale grens	Kadastrale gemeente	Best
—	Voorlopige kadastrale grens	Sectie	H
—	Administratieve kadastrale grens	Perceel	490
—	Bebouwing		

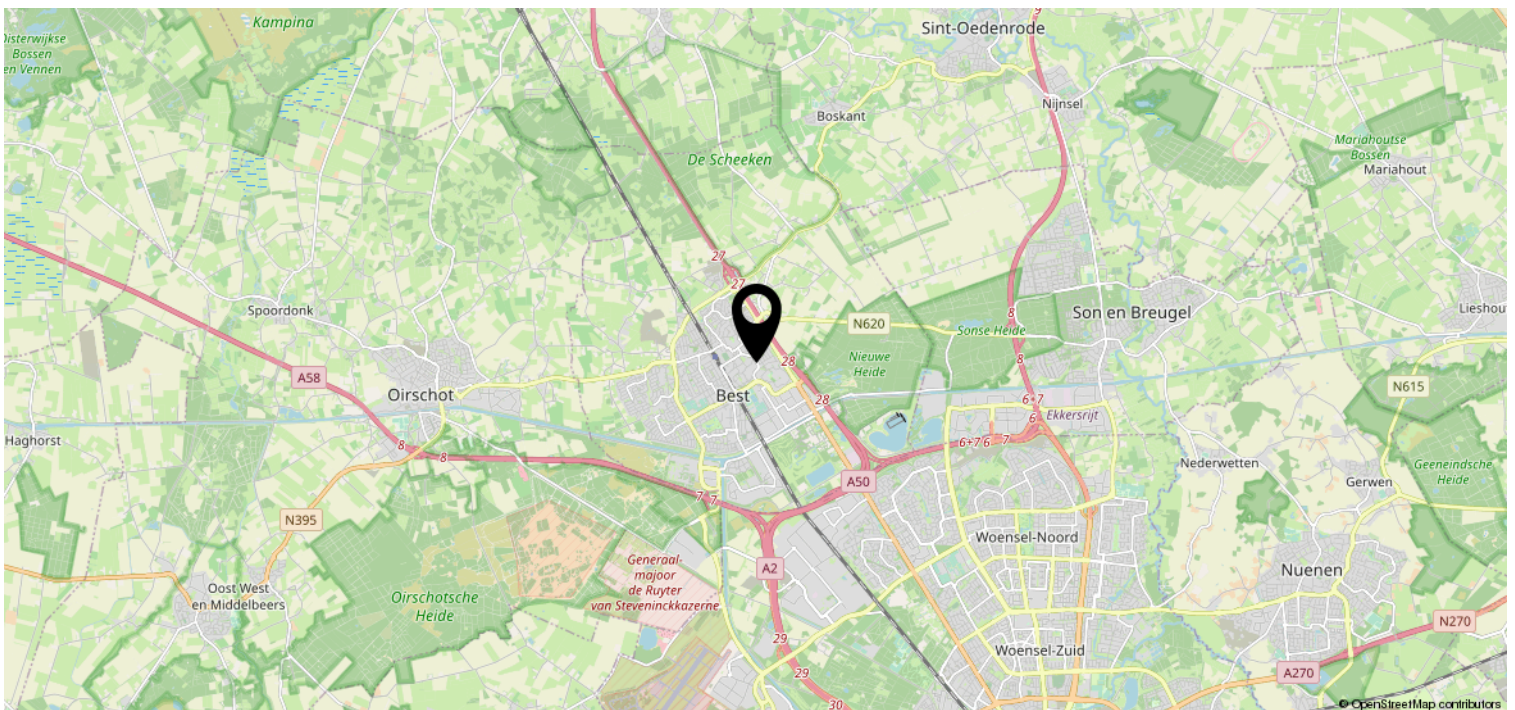
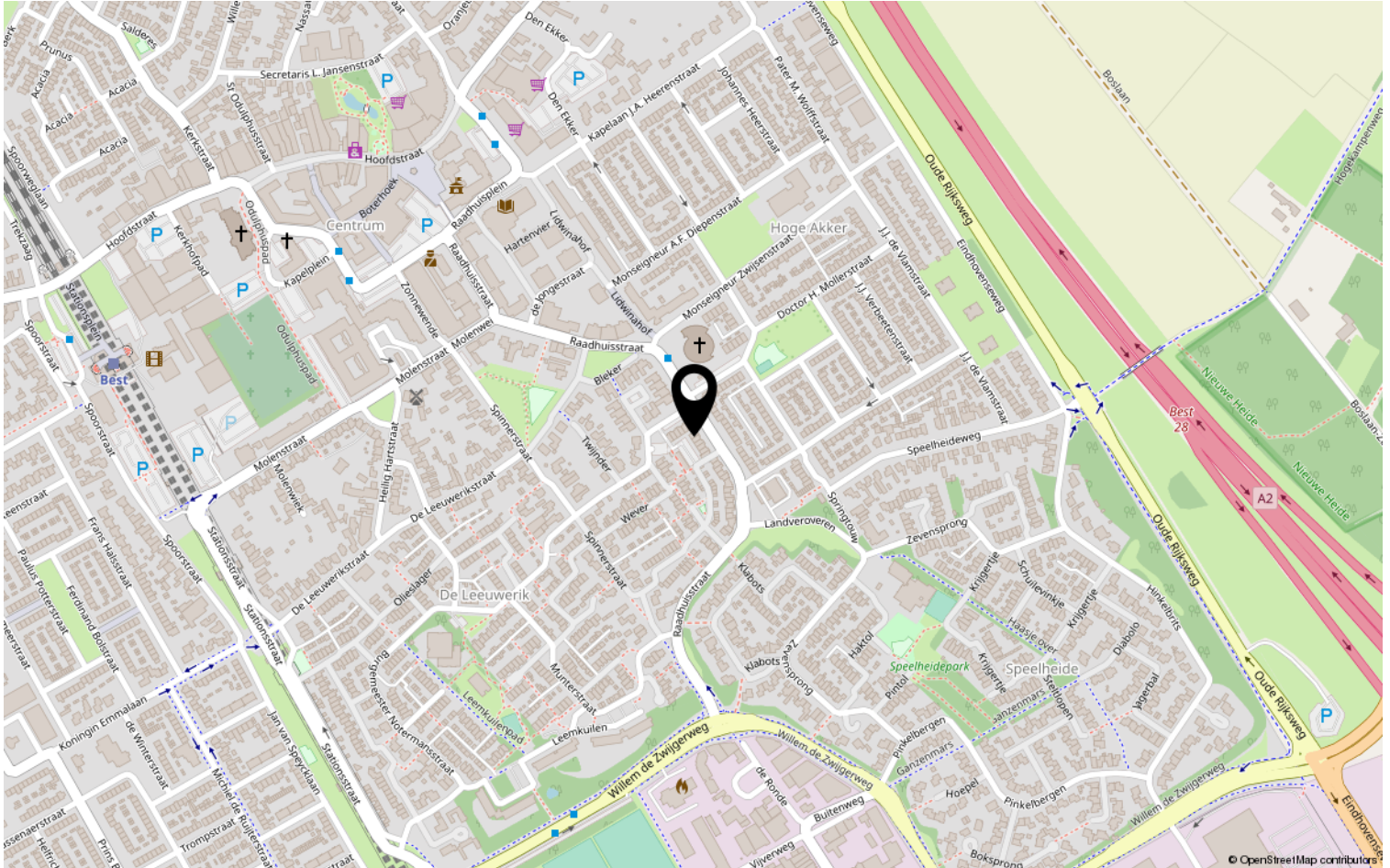
Voor een eensluitend uittreksel, geleverd op 19 oktober 2023  
De bewaarder van het kadaster en de openbare registers

Aan dit uittreksel kunnen geen betrouwbare maten worden ontleend.  
De Dienst voor het kadaster en de openbare registers behoudt zich de intellectuele eigendomsrechten voor, waaronder het auteursrecht en het databankenrecht.





# Locatie op de kaart





# Heeft u interesse?



**HV** VAN DER HEIJDEN  
**MAKELAARDIJ**

Spoorstraat 1, Best  
5684AA

0499-335858

[info@vanderheijdenmakelaardij.nl](mailto:info@vanderheijdenmakelaardij.nl)  
[vanderheijdenmakelaardij.nl](http://vanderheijdenmakelaardij.nl)

