

HV VAN DER HEIJDEN MAKELAARDIJ



BEST | Buigeind 7

vraagprijs € 535.000 k.k.

Kenmerken & specificaties



Bouwjaar:	1997
Soort:	eengezinswoning
Kamers:	6
Inhoud:	595 m ³
Woonoppervlakte:	141 m ²
Perceeloppervlakte:	218 m ²
Overige in pandige ruimte:	25 m ²
Gebouwgebonden buitenruimte:	-
Externe bergruimte:	-
Verwarming:	c.v.-ketel, warmtepomp
Isolatie:	dakisolatie, muurisolatie, vloerisolatie, dubbel glas, volledig geïsoleerd

Omschrijving

Het betreft hier een uitgebouwde en royaal uitgevoerde 2 onder 1 kap woning met een inpandige garage, ruime living en-suite, gezellige leefkeuken met een luxe keukeninrichting, bijkeuken, fraai aangelegde achtertuin met terrasoverkapping, maar liefst 5 slaapkamers en een complete eigentijdse badkamer voorzien van een ligbad, douche, closet en dubbele wastafel.

Type woning: Geschakelde 2-onder-1 kap

Energie label: A

Bouwjaar: 1997

Perceel oppervlak: 218 m²

Woonoppervlak: 141 m²

Overig inpandige ruimte: Garage: 25 m²

Inhoud: 595 m³

Energie zuinig: De woning is voorzien van vloer-, gevel-, en dakisolatie alsmede HR dubbele beglazing.

Gelegen op een gewilde woonlocatie in de woonwijk "Heuveleind" nabij goede voorzieningen als winkelcentrum Heivelden, scholen, recreatie, sportaccommodaties, treinstation en belangrijke uitvalswegen.

Graag willen wij u rondleiden in deze woning, zodat u de woning met eigen ogen kunt bekijken. Hiervoor kunt u contact opnemen met ons kantoor.

INDELING:

BEGANE GROND:

Overdekte entree met lichtpunten.

Hal afgewerkt met een natuurstenen tegelvloer, glasvezel behangen wanden en een spuitwerk plafond.

De uitgebreide meterkast met water-, gas- en elektrameter, glasvezelaansluiting en de elektrakast voorzien van diverse groepen en aardlekschakelaars.

Betegelde toiletruimte met een closet en fonteintje.

De inpandige garage biedt ruimte voor het plaatsten van o.a. 1 auto en heeft een stalen kanteldeur en de ruimte is voorzien van elektra, radiator en de pomp t.b.v. de vloerverwarming.

Deels betegelde bijkeuken intern via de garage te bereiken met de aansluiting t.b.v. wasapparatuur en ruimte voor plaatsing van extra kasten.

De ruime living met en-suite deuren tussen de living en leefkeuken is afgewerkt met een natuurstenen tegelvloer voorzien van vloerverwarming, structuur wanden en een spuitwerk plafond.

De open keuken leefkeuken met schuifpui is afgewerkt met een leistenen vloer voorzien van vloerverwarming, stucwerk wanden en een stucwerk plafond.

De luxe keukeninrichting is geplaatst in een hoekopstelling en is voorzien van diverse laden en kasten, natuurstenen blad, vaatwasmachine, koelkast, diepvrieskast, Siemens stoomoven, Siemens oven/magnetron, Siemens inbouw koffie machine, rvs spoelbak met Quooker, inductie kookplaat en afzuigkap.

1E VERDIEPING:

Middels trapopgang in hal te bereiken.

Overloop afgewerkt met een laminaatvloer, behangen wanden en een spuitwerk plafond.

Slaapkamer 1 aan voorzijde in gebruik als hoofdslaapkamer en is voorzien van een grote wandkast met schuifwanden.

De kamer is afgewerkt met een laminaatvloer, glasvezel behangen wanden en een spuitwerk plafond.

Slaapkamer 2 aan achterzijde met een wandkast voorzien van schuifpanelen en afgewerkt met een laminaatvloer, structuur deels behangen wanden en een spuitwerk plafond.

Slaapkamer 3 aan achterzijde is afgewerkt met een laminaatvloer, glasvezel behangen wanden en een spuitwerk plafond.

De betegelde badkamer is voorzien van een ligbad, separate douche cabine met thermostaatkraan, dubbele wastafel en 2e closet.

2E VERDIEPING:

Via vaste trap op overloop te bereiken.

Overloop/voorzolder met bergkasten onder de schuinde van de kap, unit t.b.v. de mechanische ventilatie en opstelling van de Intergas HR hybride Daykin c.v. ketel.

Slaapkamer 4 aan achterzijde met een dakvenster, bergkasten onder de schuinde van de kap en afgewerkt met een laminaatvloer, glasvezel behangen wanden en een gipsplaten plafond.

Slaapkamer 5 aan voorzijde met een praktische bergkast, bergruimte onder de schuinde van de kap en afgewerkt met een laminaatvloer, glasvezel behangen wanden en een plafond met inbouwverlichting.

BUITEN:

Voortuin aangelegd met beplanting en sierbestrating.

Brede oprit met buitenkraantje en aangelegd met sierbestrating.

De fraai aangelegde achtertuin met een houten deels gemetselde erfafscheiding, buitenkraantje en gezellige terrasoverkapping is aangelegd met terrastegels, gazon en diverse beplanting.

ALGEMEEN:

* Deze woning is traditioneel gebouwd met betonnen verdiepingvloeren, gemetselde buitengevels, houten kapconstructie en een pannen deels bitumen dakbedekking.

* Woningscheidende wanden in spouwmuur uitgevoerd voor een goede geluidsisolatie.

* Energiezuinig door het gebruik van vloer-, gevel- en dakisolatie alsmede dubbele beglazing en de hybride c.v. ketel.

* Op de begane grond is vloerverwarming aanwezig in de woonkamer en leefkeuken.

* Voldoende parkeermogelijkheden middels de inpandige garage, oprit en openbaar parkeren in de vakken voor de woning.

* Gelegen op korte afstand van goede voorzieningen zoals:

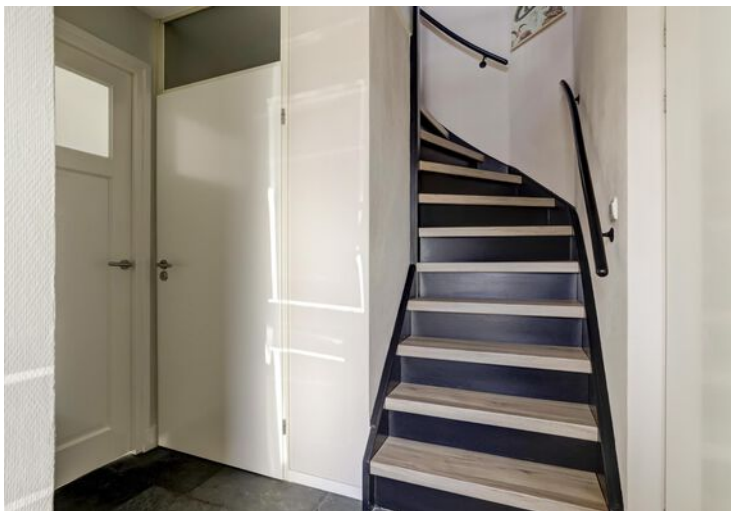
- Treinstation Best
- Snelweg op-/afrit (A2, A50 en A58)
- Supermarkt
- Kinderopvang
- Basisonderwijs
- Voortgezet onderwijs (Heerbeek college)
- Diverse sportverenigingen
- Eindhoven airport
- Brainport regio.

* Deze documentatie is puur informatief en hieraan kunnen geen rechten worden ontleend aan ons kantoor of verkopers. De koper heeft het recht en plicht tot het onderzoeken van de technische bouwkundige staat, inzien van de bestemmingsplannen, inhoud en oppervlakte maten en het controleren van de inhoudelijk benoemde zaken in deze brochure en die op Funda vermeld staan.

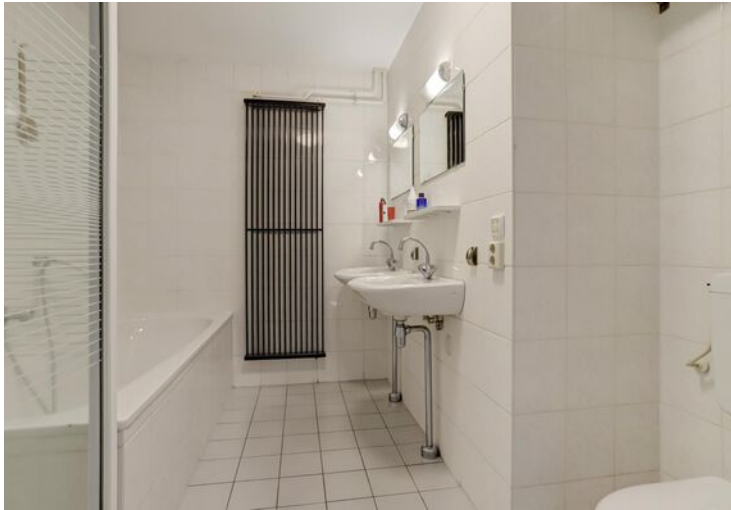


















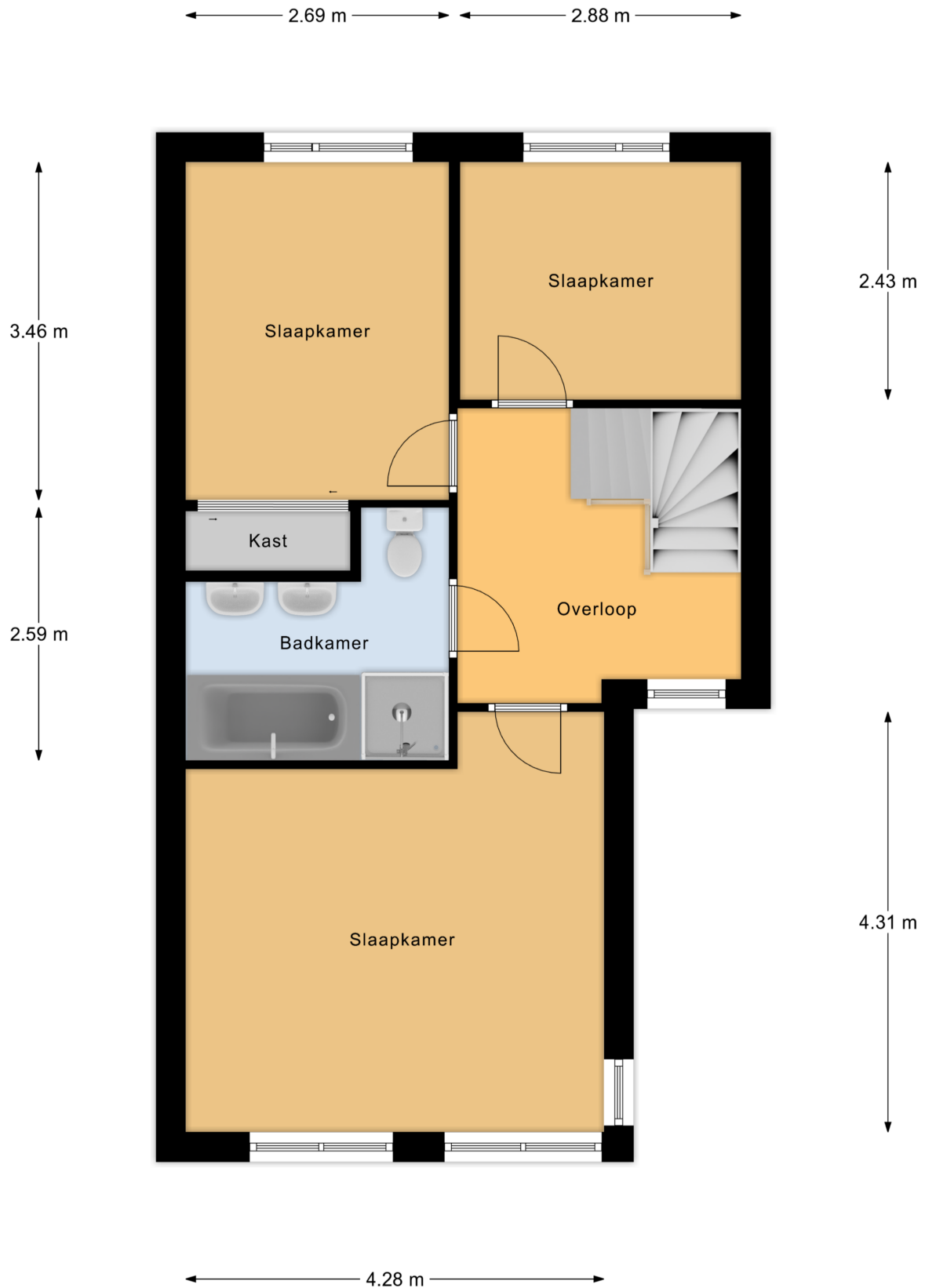


Plattegrond



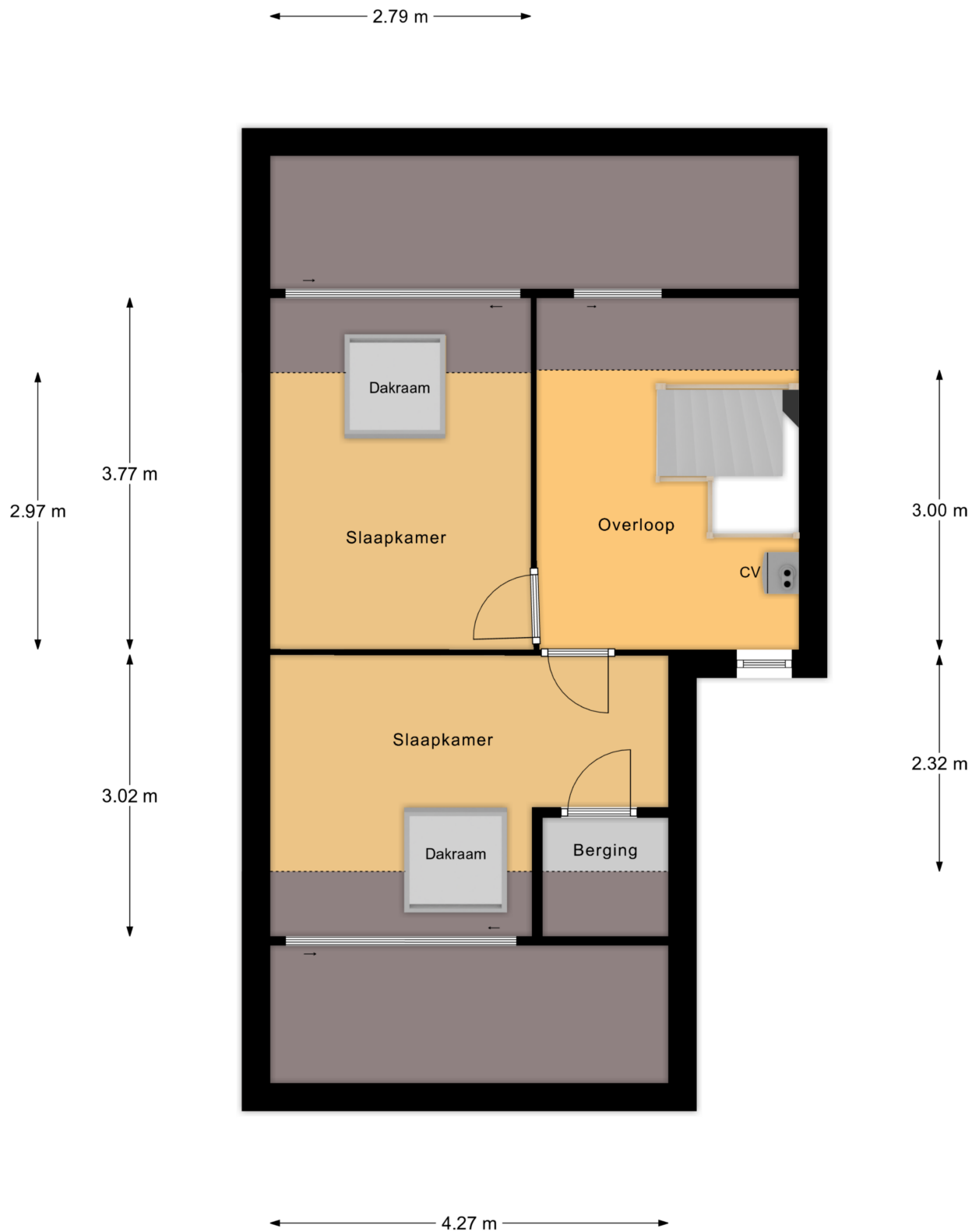
Begane Grond

Plattegrond



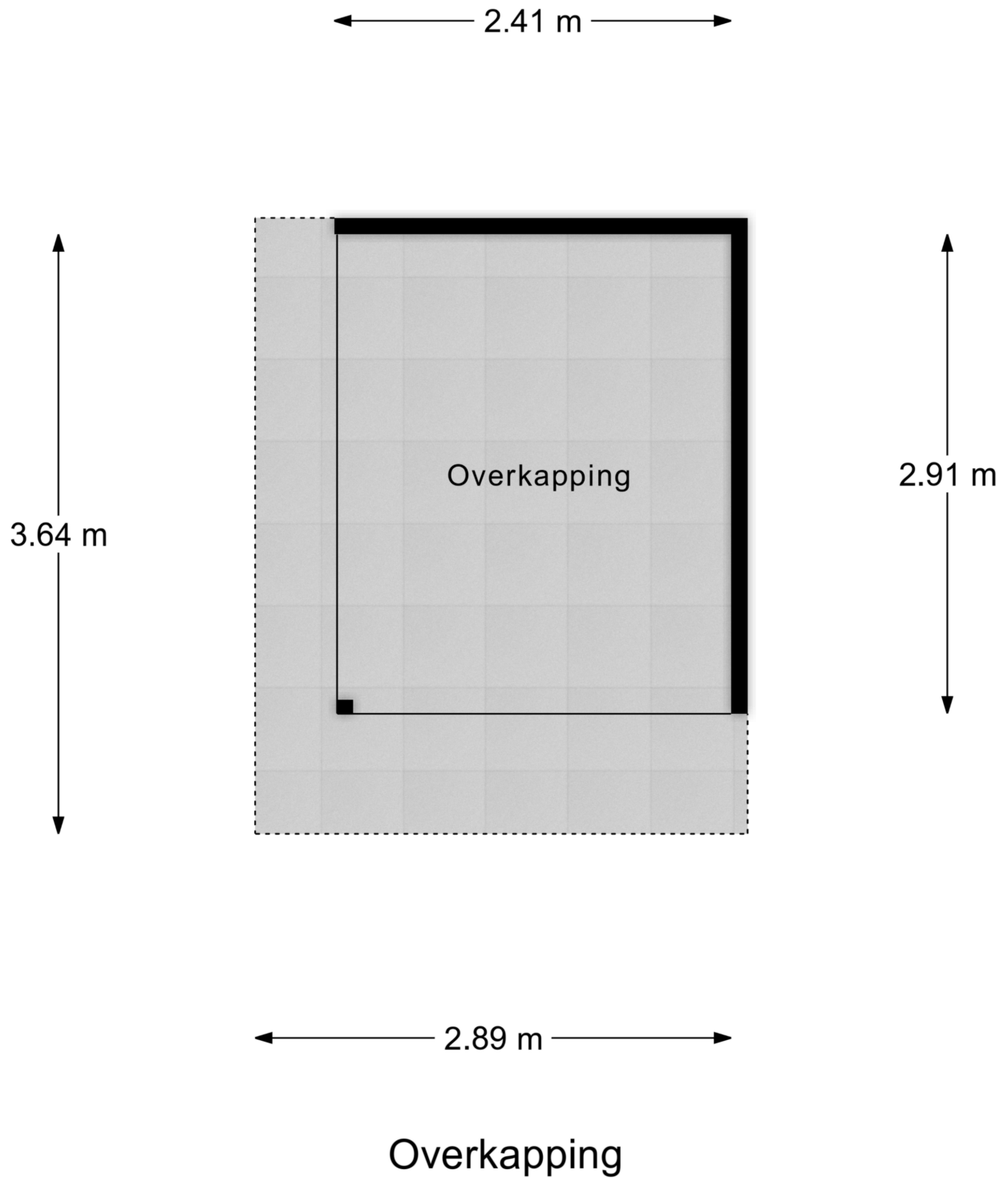
1e Verdieping

Plattegrond



2e Verdieping

Plattegrond




Kadastrale kaart

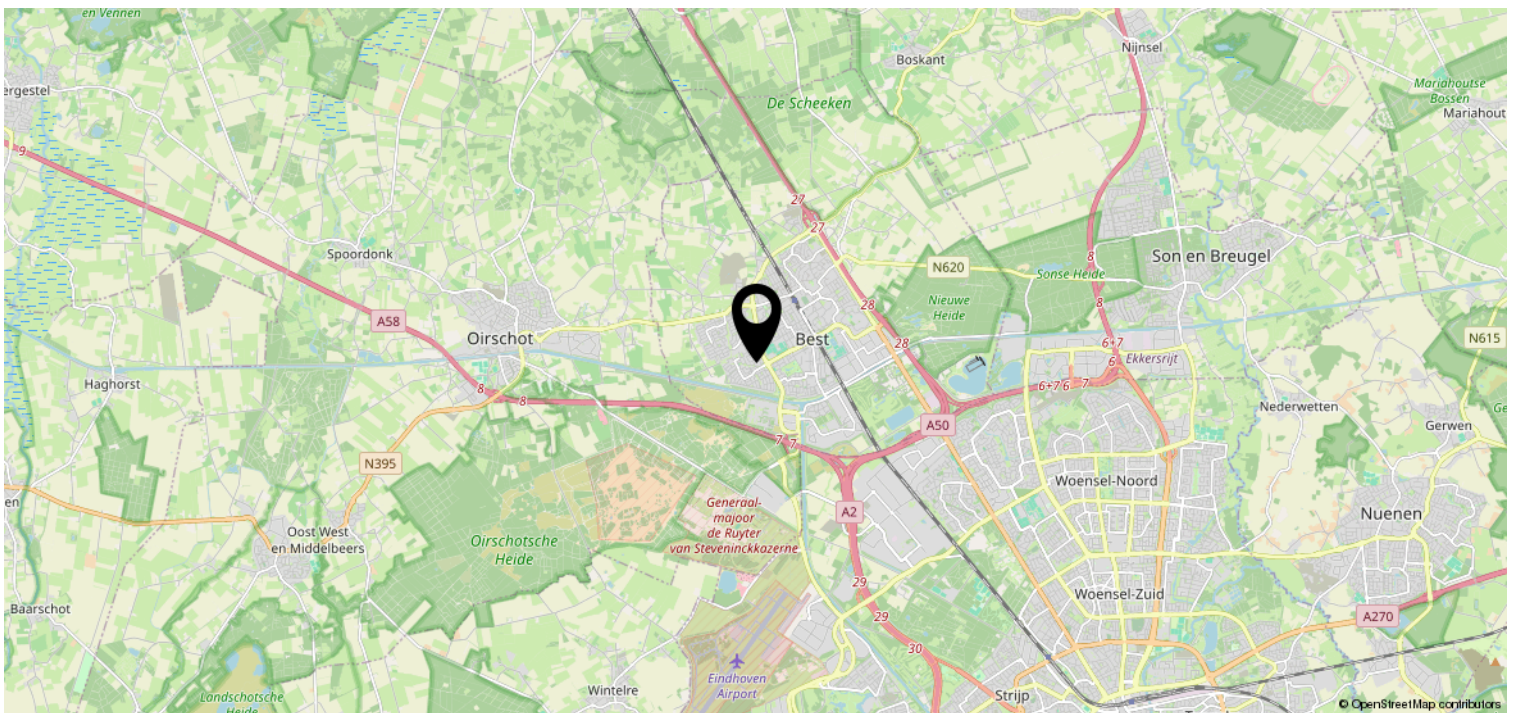
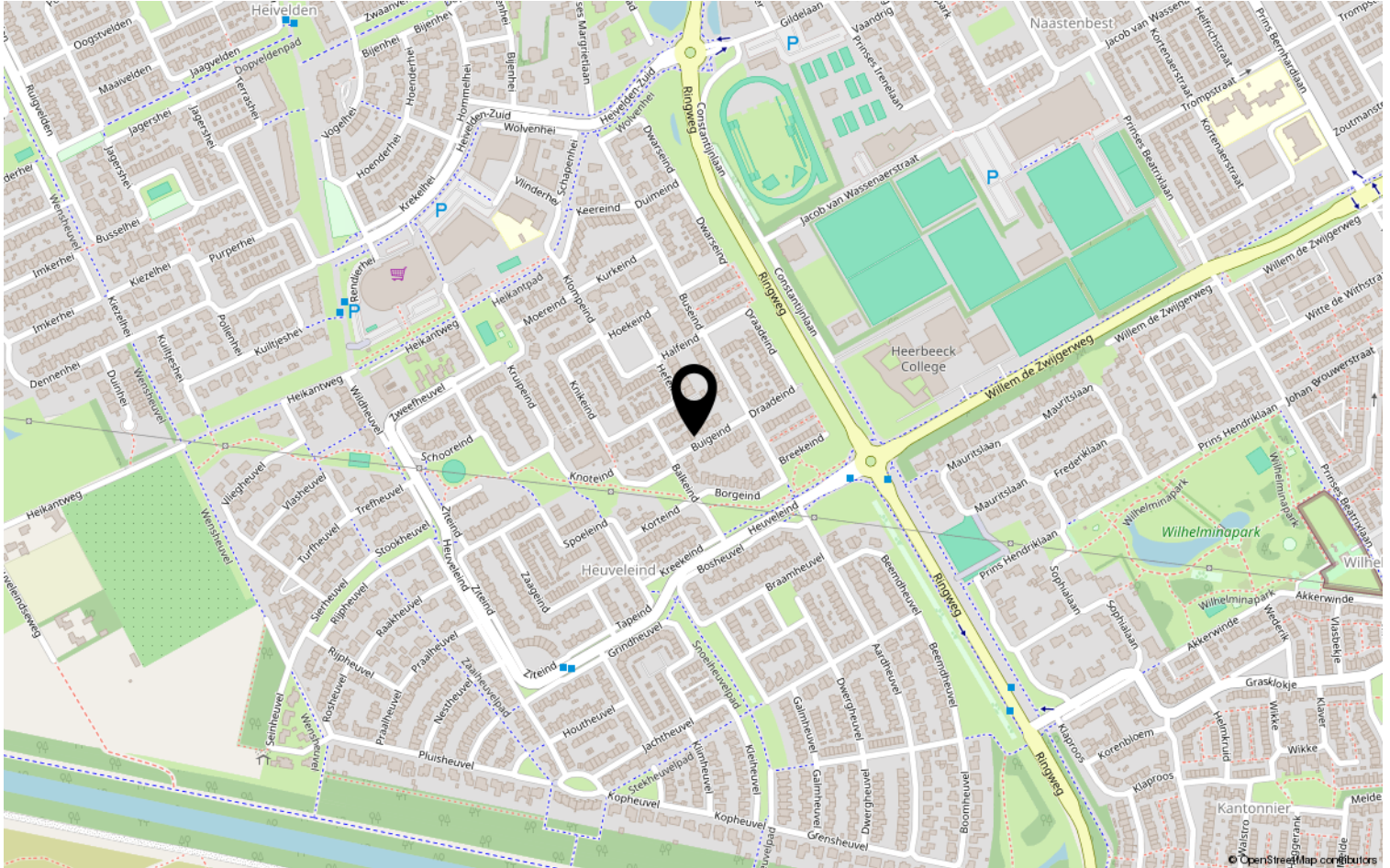
Kadastrale kaart

Uw referentie: Buigeind 7 Best



<p>12345</p> <p>Deze kaart is noordgericht</p> <p>Perceelnummer</p> <p>25 Huisnummer</p> <p>— Vastgestelde kadastrale grens</p> <p>— Voorlopige kadastrale grens</p> <p>— Administratieve kadastrale grens</p> <p>— Bebouwing</p> <p>Voor een eensluitend uittreksel, geleverd op 24 januari 2024 De bewaarder van het kadaster en de openbare registers</p>	<p>Schaal 1: 500</p> <p>Kadastrale gemeente Best</p> <p>Sectie K</p> <p>Perceel 1734</p> <p>Aan dit uittreksel kunnen geen betrouwbare maten worden ontleend. De Dienst voor het kadaster en de openbare registers behoudt zich de intellectuele eigendomsrechten voor, waaronder het auteursrecht en het databankenrecht.</p>	
---	--	---

Locatie op de kaart



Heeft u interesse?



HV VAN DER HEIJDEN
MAKELAARDIJ

Spoorstraat 1, Best
5684AA

0499-335858

info@vanderheijdenmakelaardij.nl
vanderheijdenmakelaardij.nl

